

**BULLETIN MENSUEL FRUITS ET LEGUMES**  
**N° 297**  
**JANVIER 2017**



**LEGUMES & FRUITS**

Suite aux épisodes pluvieux fin novembre où certaines communes ont été fortement impactées, les légumes locaux ont été moins abondants sur la fin d'année. L'indice des prix au marché de gros en légumes augmente de 11% en décembre par rapport au mois de novembre, restant toutefois proche de celui de décembre 2014, et inférieur à 2013 (-8%). Celui des fruits continue de baisser (-6%).

Si la production locale de carottes est encore présente sur ce début d'année, les volumes ne permettent pas un approvisionnement suffisant du marché, rendant nécessaire le recours à l'importation en quantités. Les derniers choux locaux, principalement en stock, sont écoulés sur ce mois de janvier.

Les fruits et légumes ci-après ont fait l'objet d'ouverture à l'importation, afin de compléter la production locale.

**IMPORTATIONS DU 16 JANVIER 2017 AU 15 FEVRIER 2017**

Pour la période du 16 janvier 2017 au 15 février 2017, chaque **grossiste importateur** signataire de la charte doit faire une demande d'importation mensuelle en fruits ou légumes dont ils pourraient avoir besoin (demande motivée si les quantités demandées sont supérieures à celles délivrées antérieurement par rapport à ses quotas). Cette demande se fait auprès de l'ERPA, et est relayée à l'interprofession fruits et légumes de Nouvelle-Calédonie (IFEL NC), en charge de la réforme de la commission flux et cotations.

- **AIL** : 68 tonnes
- **BROCOLI** : 6,38 tonnes
- **CAROTTE** : 104 tonnes
- **CELERI** : 6,6 tonnes
- **CHOU CHINE** : 1 tonne
- **CHOU POMME** : 62 tonnes
- **CHOU-FLEUR** : 8,9 tonnes
- **COURGETTE** : 6,2 tonnes
- **CORIANDRE** : 200 kg
- **ECHALOTTE** : 9 tonnes
- **ENDIVE** : 2 tonnes
- **HARICOT VERT** : 3,8 tonnes
- **SALADES** : 4,4 tonnes
- **MAIS DOUX** : 750 kg
- **NAVET** : 4,3 tonnes
- **OIGNON** : 182 tonnes
- **PERSIL** : 200 kg
- **POIREAU** : 7,5 tonnes
- **POIVRON JAUNE** : 5,55 tonnes
- **POIVRON ROUGE** : 6,2 tonnes
- **POIVRON VERT** : 7,5 tonnes
- **RADIS** : 50 kg
- **SALADE** : 800 kg
- **TOMATE** : 60,5 tonnes
- **TOMATE CERISE** : 100 kg
- **AVOCAT** : 9,2 tonnes
- **FRAISE** : 3,4 tonnes
- **MANDARINE** : 28 tonnes
- **MELON** : 23,6 tonnes
- **NECTARINE** : 20,9 tonnes
- **ORANGE** : 120 tonnes
- **PAMPLEMOUSSE** : 5,3 tonnes
- **PASTEQUE** : 2 tonnes
- **POMELO** : 1 tonne
- **TANGELO** : 2 tonnes

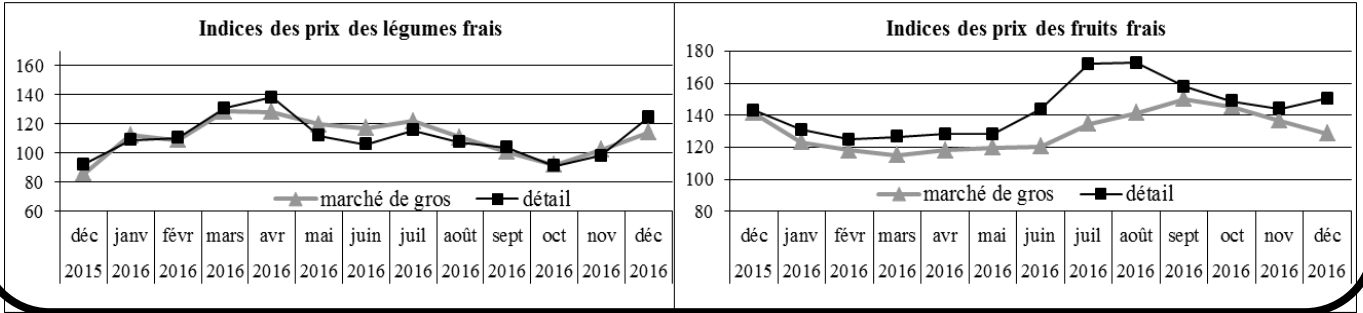
L'efficacité de la régulation du marché à partir des résultats de l'enquête dépend de la fiabilité des déclarations des agriculteurs. C'est pourquoi, en cas de modification notable des prévisions de récoltes, il est demandé aux **producteurs** de bien vouloir contacter le Service des statistiques et des affaires rurales de la DAVAR / Pôle statistiques et études rurales, au 25.51.25 ou au 25.51.24 ([davar.sar-stats@gouv.nc](mailto:davar.sar-stats@gouv.nc)).

**INFO**

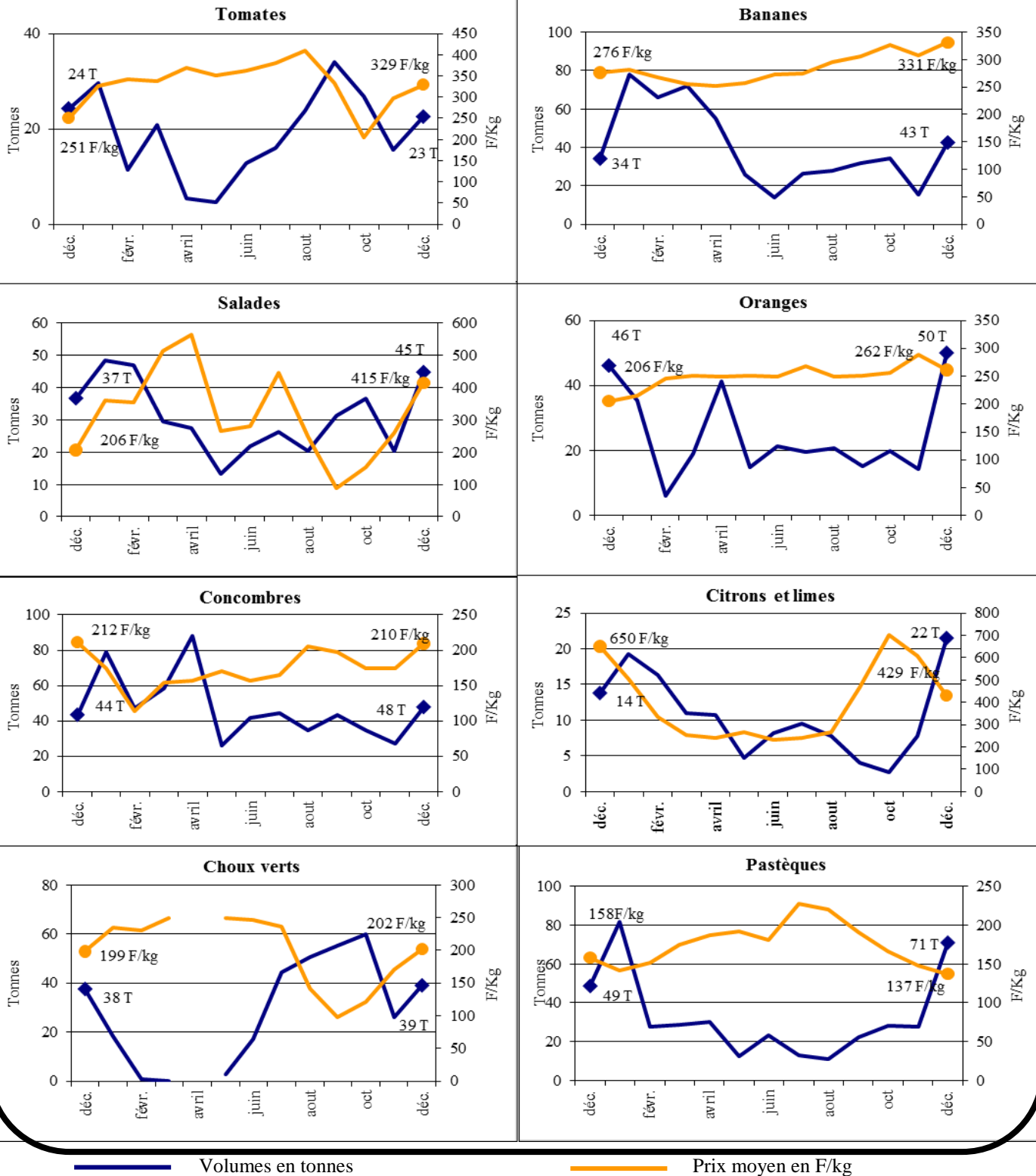
**Indice des prix des fruits et des légumes au marché de gros (base 100 en 2010) :**

	Indice nov.2016	Indice déc. 2016	Var. sur 1 mois	Var. sur déc. 2015
<b>Légumes</b>	102	<b>114</b>	+11,5%	+32,6%
<b>Fruits</b>	136	<b>129</b>	-5,7%	-8,9%

## Indices des prix des fruits et des légumes au marché de gros et au détail (ISEE) de décembre 2015 à décembre 2016 (base 100 en 2010)



## Evolution des poids et des prix moyens au marché de gros de huit fruits et légumes entre décembre 2015 et décembre 2016



## LE MARCHÉ DES FRUITS ET LEGUMES ET LES PERSPECTIVES DE PRODUCTIONS

Sources : DAVAR (résultats de l'enquête mensuelle), CANC (données du Marché de Gros), douanes (importations)

PRODUITS	Approvisionnement <sup>1</sup> utile (T)	Mises en marché <sup>2</sup> nov. (T)	Marché de gros nov.		Importations nov.		Marché de gros dec.		Importations dec.		Indice des prix (base 100 en 2010) <sup>3</sup>			Récoltes envisagées (T)	
			Qté (T)	Prix (F/kg)	Qté (T)	F/Kg CAF	Qté (T)	Prix (F/kg)	Qté (T)	F/Kg CAF	novembre	décembre	Evolution	janvier	février
<b>CULTURES MARAICHÈRES</b>															
Ail	14				7,6	583			32,2	378					
Aubergine	13	16,7	6,6	181			10,7	166			116	106	-9%	17,1	15,2
Brocoli	5	1,5			1,0	445			7,5	399					
Carotte	90	72,0	28,2	240			44,8	261	55,9	150	102	111	9%	25,6	0,9
Céleri	5	6,3	0,1	188	0,3	350	0,2	214	5,9	319	58	65	12%	1,3	1,1
Chou de chine	50	69,1	3,6	194			9,6	254	0,2	466	93	122	31%	78,2	72,7
Chou-fleur	8	1,5	0,2	424	1,5	235	0,4	180	5,6	296	108	46	-57%		
Chou rouge	5	6,9	2,6	227			5,1	239			99	105	6%	4,4	3,7
Choux vert et blanc	80	111,1	26,0	171			39,1	202			114	134	18%	12,6	2,4
Chouchoute	6	6,7	6,7	151			2,6	152			97	97	0%	8,2	7,0
Citrouille/Courge	10	23,2	5,6	173			8,8	158	0,5	214	140	128	-9%	21,5	14,7
Concombres télégraphe	20	23,0	11,9	137			12,3	218			127	152	20%	33,7	30,5
Concombres vert et blanc	55	40,2	15,6	202			35,7	207						47,0	58,4
Courgette	30	29,6	7,5	222			10,4	329	2,1	510	85	126	48%	31,7	21,6
Echalote	2,5				3,7	433			4,8	486					
Haricot vert	12	3,8	0,5	497			0,0	500			109	109	0%	1,1	0,1
Maïs doux	6	4,6	0,4	148			0,6	175			89	105	18%	1,3	0,2
Navet	6	3,7	2,5	167			2,0	180	0,2	400	103	111	8%	1,4	0,1
Oignons secs	150	115,5	42,0	247			104,9	254	22,0	93	116	120	3%	9,9	16,3
Patates douces		22,5	5,9	353			16,4	208			121	72	-40%	37,4	24,5
Persils Européen	1,7	3,5	0,3	1780			0,9	1830			111	114	3%	1,7	1,4
Persils Chinois (coriandre)	1,1	1,7	0,2	1884			0,3	2104			117	131	12%	1,6	1,4
Poireau	7	6,8	0,7	451			1,0	500	0,6	370	98	108	10%	5,4	2,9
Poivron vert		11,9	2,9	376			3,2	391	1,8	476				5,1	6,6
Poivrons jaunes, oranges	10	3,7	1,1	546			1,1	505	1,0	426	95	94	-1%	2,0	1,6
Poivrons rouges		4,9	1,3	519			0,9	543	1,5	437				2,9	2,4
Radis	2	2,9	1,5	312			0,9	355			131	149	14%	2,1	0,6
Salades	120	153,5	20,2	259			44,8	415	0,1	3462	83	134	61%	139,1	102,0
Tomates	140	126,0	15,5	298			22,6	329	30,3	258	82	90	10%	116,4	106,8
<b>CULTURES FRUITIÈRES</b>															
Ananas	50	38,2	2,9	439			13,7	456	0,9	292	143	149	4%	60,4	26,0
Avocat	10	0,1	0,1	400	3,8	513	0,0	300	7,0	536	115	86	-25%	3,7	4,8
Banane dessert		81,1	15,7	308			42,6	331			140	150	7%	129,7	141,1
Citron															
Lime	15	23,4	7,8	608	0,4	327	21,5	429			199	140	-30%	52,4	38,8
Letchi	70	2,2					2,1	786				160		19,2	2,9
Mandarine, tangerine	40				16,2	280	0,1	447	2,0	327		171			0,1
Mangue	40	5,6	0,6	298			2,7	334			113	126	12%	49,0	22,8
Melon	25	29,1	8,7	413			16,6	440	4,2	306	113	121	7%	16,2	4,6
Nectarine	9				0,3	369			18,9	320					
Orange Saison			12,7	291			10,9	269							
Orange Navel	110	125,4	0,7	280	2,2	205	0,4	330	42,3	203	150	136	-9%	4,2	2,2
Orange Val. Late			1,1	276			38,7	259							
Pamplemousse											125	210	68%		
Pomelo	5	0,5	0,1	156	1,1	234	0,0	262	2,4	265					
Papaye	15	9,1	4,6	184			6,7	168			132	120	-9%	11,5	13,4
Pastèque	80	158,4	27,8	147			71,0	137			120	112	-7%	80,8	27,5
Pomme canelle	0,2													0,5	0,4
Pomme-liane	0,4	1,6					0,22	478				185		3,4	2,6
Tangelo	4														0,1

1. Estimation des quantités utiles pour approvisionner le marché de façon satisfaisante.

2. Déclarations de mises en marché faites par les producteurs, lors des enquêtes mensuelles.

## Pour vous aider à mieux commercialiser vos productions !

### Liste des grossistes-importateurs en fruits et légumes :

BND	BP 298 - 98860 - Koné	Tél : 42-51-52 / 77-73-70	Fax : 42-51-42
CHEZ WILLIAMS	BP 7581 - 98801 - Nouméa	Tél. : 26-21-96	Fax : 24-04-03
LA FRUITIERE	2 bis rue Henri Simonin	Tél. : 45.73.57	
LE MARAICHER	BP 7563 - 98801 - Nouméa	Tél. : 27-33-38	Fax : 27-54-28
NATURA	BP 17106 - 98862 - Nouméa	Tél : 25-20-91 / 81-20-47	Fax : 25-20-91
PROFRUITS	BP 27063 - 98863 - Nouméa	Tél. : 28-39-51 / 78-43-84	Fax : 28-39-61
SCIE	54, rue Fernand Forest - Nouméa	Tél. : 28-54-88	Fax : 28-54-90
SOCOCAL	BP 846 - 98870 - Bourail	Tél. : 44-12-48 / 81-40-02	Fax : 44-21-60
SODIPRONORD	BP 78 - 98833 - Voh	Tél. : 47-31-87	Fax : 47-31-87
SOPLI	BP 27829 - 98863 - Nouméa	Tél. : 28-51-26	Fax : 27-32-02

Ce bulletin est aussi disponible sous un format électronique qui peut vous être transmis chaque mois par courriel.

Faites nous connaître votre adresse-mail par téléphone au numéro suivant :  
25 51 41

ou en nous envoyant un message électronique à l'adresse suivante :

[davar.sar-stats@gouv.nc](mailto:davar.sar-stats@gouv.nc)