

BULLETIN MENSUEL FRUITS ET LEGUMES

N° 301
 MAI 2017



LEGUMES & FRUITS



Le passage du cyclone COOK sur la Nouvelle-Calédonie avait grandement affecté les productions maraîchères. Si de nouvelles plantations ont été réalisées depuis, les volumes prévus sont encore pour partie incertains. S'il a plus fortement touché les Iles Loyauté, le cyclone DONNA, un mois après COOK, n'a pas eu la même portée que son prédécesseur sur les cultures maraîchères en place sur la Grande Terre.

Les mandarines se font encore timides et devraient être présentes en quantité plus importante le mois prochain. Les volumes prévus en oranges locales devraient permettre d'approvisionner le marché.

IMPORTATIONS DU 16 MAI 2017 AU 19 JUIN 2017

Pour la période du 16 mai 2017 au 19 juin 2017, chaque **grossiste importateur** signataire de la charte doit faire une demande d'importation mensuelle en fruits ou légumes dont ils pourraient avoir besoin (demande motivée si les quantités demandées sont supérieures à celles délivrées antérieurement par rapport à ses quotas). Cette demande se fait auprès de l'ERPA, et est relayée à l'interprofession fruits et légumes de Nouvelle-Calédonie (IFEL NC), en charge de la réforme de la commission flux et cotations.

- **AIL** : 44 tonnes
- **BROCOLI** : 8,3 tonnes
- **CAROTTE** : 123 tonnes
- **CELERI** : 6,4 tonnes
- **CHOU CHINE** : 1,1 tonne
- **CHOUCHOUTE** : 2,3 tonnes
- **CHOU-FLEUR** : 10,7 tonnes
- **CHOU ROUGE** : 9,9 tonnes
- **CHOU VERT et BLANC** : 62 tonnes
- **CITROUILLE** : 6 tonnes
- **CORIANDRE** : 400 kg
- **COURGETTE** : 8,4 tonnes
- **ECHALOTTE** : 8 tonnes
- **HARICOT VERT** : 1,3 tonne
- **LAITUES** : 5,8 tonnes
- **MAIS DOUX** : 1,05 tonne
- **NAVET** : 2,8 tonnes
- **OIGNON** : 177 tonnes
- **PERSIL** : 1,1 tonne
- **POIREAU** : 4,65 tonnes
- **POIVRON JAUNE** : 7,3 tonnes
- **POIVRON ROUGE** : 8,1 tonnes
- **POIVRON VERT** : 11 tonnes
- **TOMATE** : 102 tonnes
- **TOMATE CERISE** : 1,85 tonne
- **ANANAS** : 9,5 tonnes
- **FRAISE** : 3,45 tonnes
- **MANDARINE** : 19,6 tonnes
- **MANGUE** : 1,8 tonne
- **MELON** : 34,7 tonnes
- **NECTARINE** : 16,6 tonnes
- **PASTEQUE** : 22 tonnes
- **PECHE** : 18,6 tonnes
- **TANGELO** : 1,5 tonne

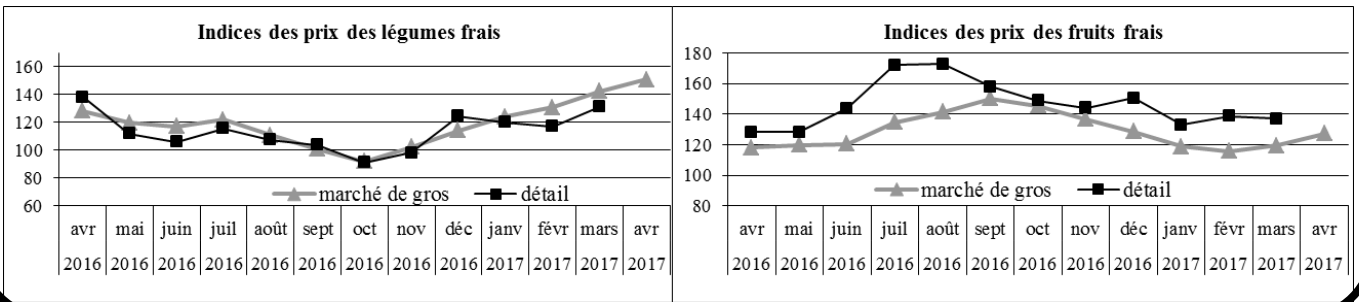
L'efficacité de la régulation du marché à partir des résultats de l'enquête dépend de la fiabilité des déclarations des agriculteurs. C'est pourquoi, en cas de modification notable des prévisions de récoltes, il est demandé aux **producteurs** de bien vouloir contacter le Service des statistiques et des affaires rurales de la DAVAR / Pôle statistiques et études rurales, au 25.51.25 ou au 25.51.24 (davar.sar-stats@gouv.nc).

INFO

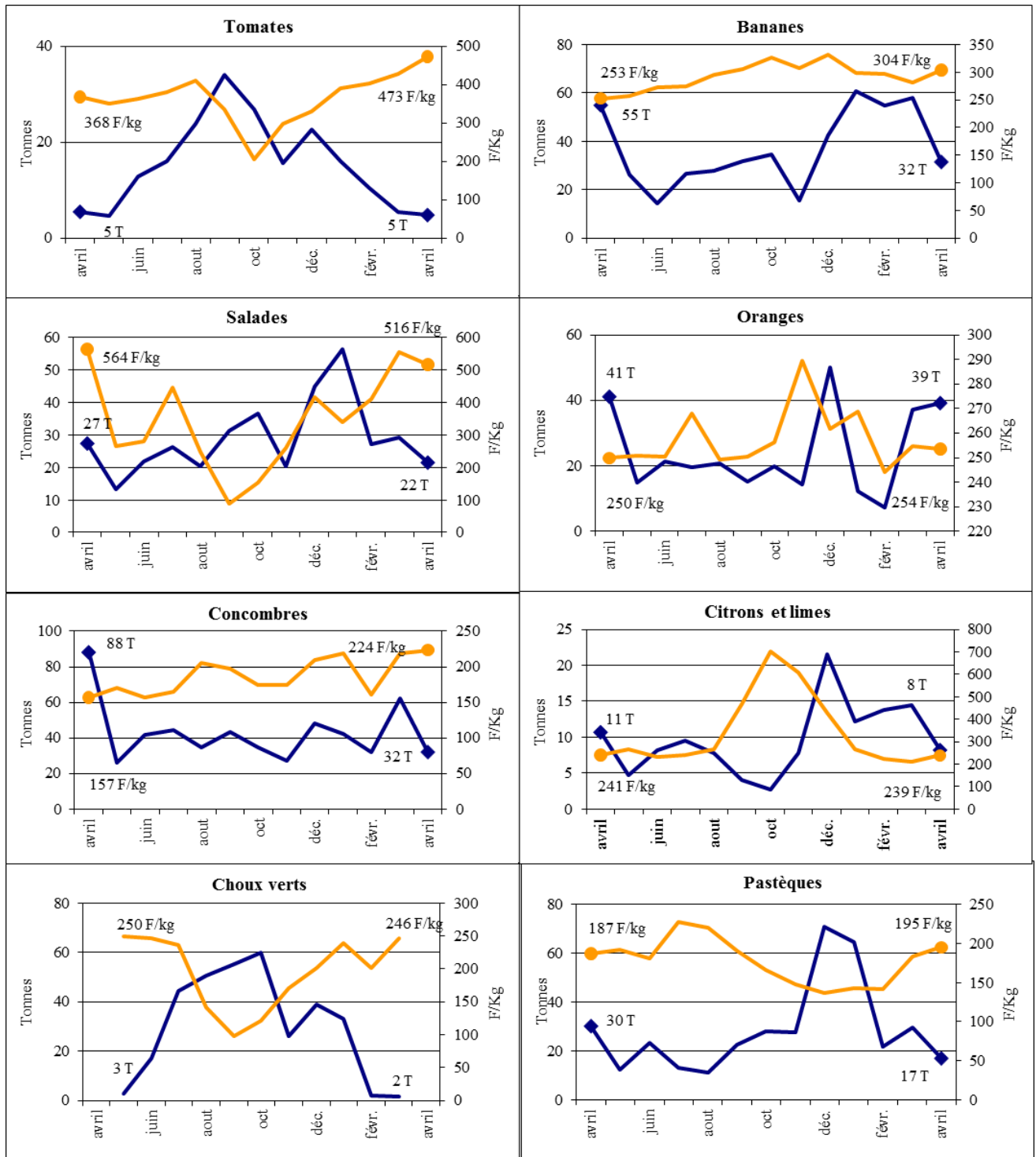
Indice des prix des fruits et des légumes au marché de gros (base 100 en 2010) :

	Indice mars 2017	Indice avril 2017	Var. sur 1 mois	Var. sur avril 2016
Légumes	142	151	+6,2%	+17,9%
Fruits	119	127	+6,5%	+7,7%

Indices des prix des fruits et des légumes au marché de gros et au détail (ISEE) d'avril 2016 à avril 2017 (base 100 en 2010)



Evolution des poids et des prix moyens au marché de gros de huit fruits et légumes entre avril 2016 et avril 2017



— Volumes en tonnes

— Prix moyen en F/kg

LE MARCHE DES FRUITS ET LEGUMES ET LES PERSPECTIVES DE PRODUCTIONS

Sources : DAVAR (résultats de l'enquête mensuelle), CANC (données du Marché de Gros), douanes (importations)

PRODUITS	Approvision. utile (T)	Mises en marché ² mars (T)	Marché de gros mars		Importations mars		Marché de gros avril		Importations avril		Indice des prix (base 100 en 2010) ³			Récoltes envisagées (T)	
			Qté (T)	Prix (F/kg)	Qté (T)	F/Kg CAF	Qté (T)	Prix (F/kg)	Qté (T)	F/Kg CAF	mars	avril	Evolution	mai	juin
CULTURES MARAICHÈRES															
Ail	14				4,4	434			33,9	343					
Aubergine	13	7,4	2,2	290			4,3	346			185	222	20%	11,1	10,0
Brocoli	5				4,4	384			2,8	476					
Carotte	110	0,1			119,8	120			133,8	110				0,0	33,6
Céleri	5	1,2			5,9	165			7,2	155				0,4	2,4
Chou de chine	50	51,2	6,7	333	4,0	265	3,9	320	3,3	212	160	154	-4%	33,7	69,7
Chou-fleur	8				7,0	300			7,3	303					0,1
Chou rouge	5		0,2	200	8,9	227			6,6	245	87				
Choux vert et blanc	80		1,7	246	90,8	161			91,8	182	164			22,8	23,0
Chouchoute	6	1,9	0,8	192			1,1	187			123	120	-3%	1,8	2,1
Citrouille/Courge	10	5,5	10,9	169			2,8	161			137	130	-5%	4,4	2,7
Concombres télégraphe	20	14,9	12,8	261			15,1	291			160	163	2%	9,5	12,5
Concombres vert et blanc	55	62,6	49,5	209	1,0	355	17,1	164						44,3	79,4
Courgette	30	23,4	10,7	397	2,0	340	8,3	419	0,9	349	152	161	6%	21,4	36,2
Echalote	2,5								6,8	515					
Haricot vert	12	0,9	0,0	421			0,0	589			92	128	39%	0,4	2,3
Maïs doux	6	3,9	1,7	176			0,2	175			106	105	-1%	1,4	1,0
Navet	6	5,3	2,4	241	1,4	348	2,5	227	1,3	357	149	140	-6%	2,3	0,8
Oignons secs	150		0,7	250	141,6	68			164,9	66	118				
Patates douces		17,6	10,8	322			3,9	306			111	105	-5%	16,0	31,7
Persils Européen	1,7	1,1	0,5	2026	0,0	2 109	0,3	2113	0,4	1267	126	132	4%	0,5	0,6
Persils Chinois (coriandre)	1,1	0,8	0,3	2021	0,0	2 230	0,2	1848	0,0	775	126	115	-9%	0,5	0,6
Poireau	7	4,7	0,2	495	4,3	385	0,1	258	5,7	296	107	56	-48%	5,1	5,1
Poivron vert		1,8	0,1	444	5,4	359	0,0	603	8,6	327				1,0	1,2
Poivrons jaunes, oranges	10	1,0	0,3	600	2,5	388	0,3	600	5,2	354	91	129	42%	0,4	0,2
Poivrons rouges		1,2	0,8	363	3,9	411	0,3	600	6,4	417				0,3	0,2
Radis	2	3,5	1,9	353			1,9	203	0,2	669	148	85	-43%	3,8	1,6
Salades	120	89,7	29,1	556	0,4	2 667	21,5	516	0,2	1281	179	166	-7%	83,3	106,0
Tomates autres	140	47,6	5,5	427	58,7	260	4,8	473	120,1	324	117	130	11%	42,1	56,3
CULTURES FRUITIÈRES															
Ananas	50	14,4	2,2	466			6,1	489	1,3	190	152	159	5%	24,9	20,7
Avocat	10	11,5	10,8	426			5,5	412			122	118	-3%	13,2	9,6
Banane dessert		120,6	57,9	282			31,5	304			128	138	8%	56,9	51,8
Citron															
Lime	15	17,4	14,4	209			8,2	239			68	78	15%	13,7	5,3
Letchi	70														
Mandarine, tangerine	40		0,9	456	2,0	342	4,4	418	10,3	390	174	160	-8%	8,0	24,6
Mangue	40	4,7	1,9	290							110				
Melon	25	5,1	3,7	483	20,1	191	1,3	460	16,0	216	132	126	-5%	6,2	2,3
Nectarine	9				6,3	286			4,6	283					
Orange Saison			0,1	173			0,1	168							
Orange Navel	110	46,2	37,2	255	69,7	222	39,1	254	42,7	235	132	131	0%	101,1	72,7
Orange Val. Late															
Pamplemousse											159	144	-10%		
Pomelo	5	4,4	3,7	232	2,2	318	3,9	230	0,3	281	218	212	-3%	9,7	5,3
Papaye	15	12,5	10,3	181			6,4	179			130	128	-1%	4,6	4,6
Pastèque	80	25,8	29,7	183			17,0	195	2,0	147	149	159	7%	4,9	8,3
Pomme canelle	0,2	0,2	0,0	329			0,00	242			132	97	-27%	0,5	0,4
Pomme-liane	0,4	1,4	1,0	316			0,1	487			122	188	54%	1,9	2,9
Tangelo	4		0,1	250							106			0,2	0,3

1. Estimation des quantités utiles pour approvisionner le marché de façon satisfaisante.

2. Déclarations de mises en marché faites par les producteurs, lors des enquêtes mensuelles.

3. Indice des prix des produits agricoles au marché de gros de Nouméa (IPPAMG).

Pour vous aider à mieux commercialiser vos productions !

Liste des grossistes-importateurs en fruits et légumes :

BND	BP 298 - 98860 - Koné	Tél : 42-51-52 / 77-73-70	Fax : 42-51-42
CHEZ WILLIAMS	BP 7581 - 98801 - Nouméa	Tél. : 26-21-96	Fax : 24-04-03
COLPORTAGE CALEDONIEN	22 Ziza - 98890 - Païta	Tél. : 45-14-44	
LA FRUITIERE	2 bis rue Henri Simonin	Tél. : 45-73-57	
LE MARAICHER	BP 7563 - 98801 - Nouméa	Tél. : 27-33-38	Fax : 27-54-28
NATURA	BP 17106 - 98862 - Nouméa	Tél : 25-20-91 / 81-20-47	Fax : 25-20-91
PROFRUITS	BP 27063 - 98863 - Nouméa	Tél. : 28-39-51 / 78-43-84	Fax : 28-39-61
SCIE	54, rue Fernand Forest - Nouméa	Tél. : 28-54-88	Fax : 28-54-90
SOCOCAL	BP 846 - 98870 - Bourail	Tél. : 44-12-48 / 81-40-02	Fax : 44-21-60

Ce bulletin est aussi disponible sous un format électronique qui peut vous être transmis chaque mois par courriel.

Faites nous connaître votre adresse-mail par téléphone au numéro suivant :
25 51 41

ou en nous envoyant un message électronique à l'adresse suivante :

davar.sar-stats@gouv.nc