

## BULLETIN MENSUEL FRUITS ET LEGUMES

N° 302  
JUIN 2017



### LEGUMES & FRUITS



Les légumes locaux font leur retour sur les étals. C'est le cas des carottes et des choux verts dont la production est attendue fin juin début juillet. Les premiers oignons locaux devraient arriver dès la mi-juillet, en provenance de la province Nord. Au total, environ 35 hectares ont été déclarés plantés à ce jour entre mars et mai 2017.

Les volumes prévus en oranges locales ne suffisent pas à approvisionner le marché. Avec l'arrivée des *Valencia Late*, des volumes plus conséquents sont prévus en août. C'est le début de la saison des fraises, avec des quantités plus importantes attendues début juillet.

### IMPORTATIONS DU 20 JUIN 2017 AU 17 JUILLET 2017

Pour la période du 20 juin 2017 au 17 juillet 2017, chaque **grossiste importateur** signataire de la charte doit faire une demande d'importation mensuelle en fruits ou légumes dont ils pourraient avoir besoin (demande motivée si les quantités demandées sont supérieures à celles délivrées antérieurement par rapport à ses quotas). Cette demande se fait auprès de l'ERPA, et est relayée à l'interprofession fruits et légumes de Nouvelle-Calédonie (IFEL NC), en charge de la réforme de la commission flux et cotations.

- |   |  |
|---|--|
| ➤ AIL : 44 tonnes                                 | ➤ POIVRON JAUNE : 7,15 tonnes            |
| ➤ BROCOLI : 5,5 tonnes                            | ➤ POIVRON ROUGE : 7,95 tonnes            |
| ➤ CAROTTE : 55 tonnes jusqu'au 30 juin            | ➤ POIVRON VERT : 10,9 tonnes             |
| ➤ CELERI : 500 kg                                 | ➤ TOMATE : 81 tonnes                     |
| ➤ CHOU-FLEUR : 4,6 tonnes jusqu'au 30 juin        | ➤ TOMATE CERISE : 1,75 tonne             |
| ➤ CHOU ROUGE : 11,2 tonnes                        |  |
| ➤ CHOU VERT et BLANC : 36 tonnes jusqu'au 30 juin | ➤ ANANAS : 10,8 tonnes                   |
| ➤ CITROUILLE : 3 tonnes jusqu'au 30 juin          | ➤ AVOCAT : 1 tonne                       |
| ➤ CORIANDRE : 300 kg                              | ➤ FRAISE : 3,45 tonnes                   |
| ➤ ECHALOTTE : 7,1 tonnes                          | ➤ MANGUE : 3 tonnes                      |
| ➤ HARICOT VERT : 2,3 tonnes                       | ➤ MELON : 31,2 tonnes                    |
| ➤ MAIS DOUX : 1,75 tonne                          | ➤ NECTARINE : 34,2 tonnes                |
| ➤ NAVET : 3 tonnes                                | ➤ ORANGES : 73,5 tonnes jusqu'au 30 juin |
| ➤ OIGNON : 102 tonnes jusqu'au 30 juin            | ➤ PASTÈQUE : 23 tonnes                   |
| ➤ PERSIL : 800 kg                                 | ➤ PECHE : 33,7 tonnes                    |
| ➤ POIREAU : 6,6 tonnes                            | ➤ TANGELO : 3 tonnes                     |

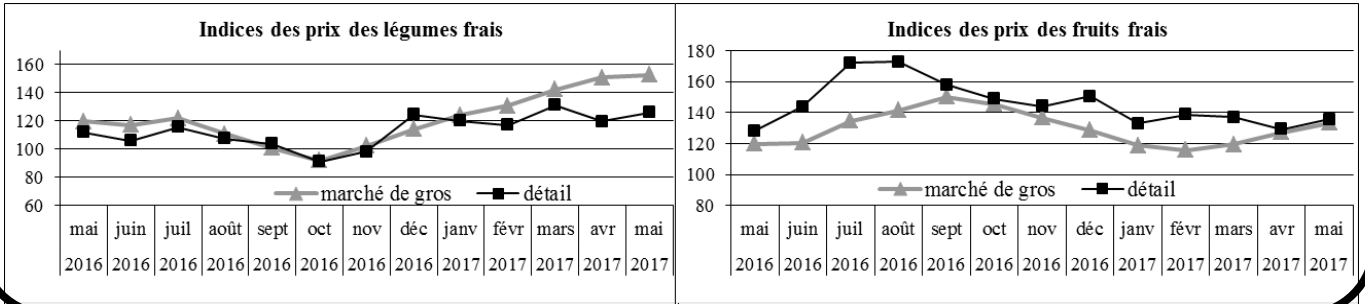
L'efficacité de la régulation du marché à partir des résultats de l'enquête dépend de la fiabilité des déclarations des agriculteurs. C'est pourquoi, en cas de modification notable des prévisions de récoltes, il est demandé aux **producteurs** de bien vouloir contacter le Service des statistiques et des affaires rurales de la DAVAR / Pôle statistiques et études rurales, au 25.51.25 ou au 25.51.24 ([davar.sar-stats@gouv.nc](mailto:davar.sar-stats@gouv.nc)).

### INFO

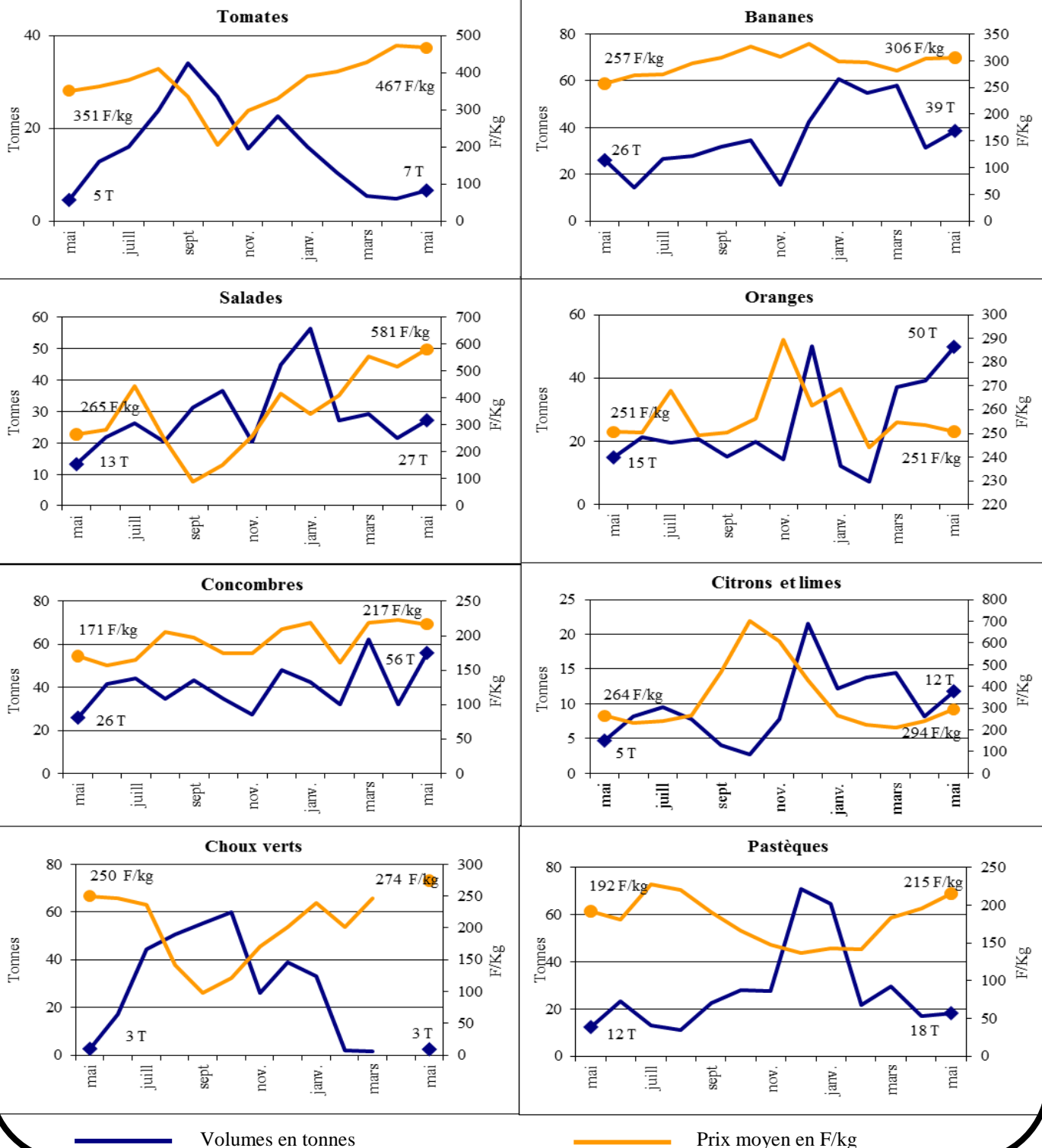
Indice des prix des fruits et des légumes au marché de gros (base 100 en 2010) :

	Indice avril 2017	Indice mai 2017	Var. sur 1 mois	Var. sur mai 2016
Légumes	151	153	+1,2%	+27,8%
Fruits	127	127	+5%	+11,2%

## Indices des prix des fruits et des légumes au marché de gros et au détail (ISEE) de mai 2016 à mai 2017 (base 100 en 2010)



### Evolution des poids et des prix moyens au marché de gros de huit fruits et légumes entre mai 2016 et mai 2017



## LE MARCHE DES FRUITS ET LEGUMES ET LES PERSPECTIVES DE PRODUCTIONS

Sources : DAVAR (résultats de l'enquête mensuelle), CANC (données du Marché de Gros), douanes (importations)

PRODUITS	Approvision. <sup>1</sup> utile (T)	Mises en marché <sup>2</sup> avril (T)	Marché de gros avril		Importations avril		Marché de gros mai		Importations mai		Indice des prix (base 100 en 2010) <sup>3</sup>			Récoltes envisagées (T)	
			Qté (T)	Prix (F/kg)	Qté (T)	F/Kg CAF	Qté (T)	Prix (F/kg)	Qté (T)	F/Kg CAF	avril	mai	Evolution	juin	juillet
<b>CULTURES MARAICHERES</b>															
Ail	14				33,9	343			5,0	389					
Aubergine	13	7,9	4,3	346			2,9	369			222	236	7%	10,7	14,0
Brocoli	5				2,8	476			4,4	416					4,3
Carotte	110	0,1			133,8	110			113,1	103				11,1	67,4
Céleri	5				7,2	155	0,0	317	3,1	203		97		10,4	15,0
Chou de chine	50	42,6	3,9	320	3,3	212	7,9	399	1,4	219	154	192	24%	74,3	104,4
Chou-fleur	8				7,3	303			3,1	417				1,5	8,1
Chou rouge	5				6,6	245			3,9	293					0,4
Choux vert et blanc	80	1,0			91,8	182	2,5	274	55,9	204		182		15,7	111,6
Chouchoute	6	2,1	1,1	187			2,9	201			120	129	7%	4,1	3,1
Citrouille/Courge	10	9,4	2,8	161			13,0	187	1,9	156	130	151	16%	1,6	22,1
Concombres télégraphe	20	11,4	15,1	291			8,9	288			163	158	-3%	16,6	22,5
Concombres vert et blanc	55	38,8	17,1	164			47,1	203						83,0	75,7
Courgette	30	12,0	8,3	419	0,9	349	12,4	420	0,3	457	161	161	0%	53,9	41,5
Echalote	2,5				6,8	515			2,0	473					
Haricot vert	12	1,0	0,0	589			0,0	492			128	107	-16%	3,9	4,6
Maïs doux	6	1,7	0,2	175			0,8	175			105	105	0%	1,0	7,2
Navet	6	3,4	2,5	227	1,3	357	2,0	242	0,2	365	140	150	7%	3,4	3,1
Oignons secs	150				164,9	66			150,0	63					68,8
Patates douces		7,1	3,9	306			5,1	409			105	141	34%	15,3	23,6
Persils Européen	1,7	0,9	0,3	2113	0,4	1 267	0,5	2208	0,0	2418	132	138	4%	0,9	1,2
Persils Chinois (coriandre)	1,1	1,1	0,2	1848	0,0	775	0,4	2332			115	145	26%	0,9	1,2
Poireau	7	5,5	0,1	258	5,7	296	0,5	475	4,7	336	56	103	84%	6,2	4,9
Poivron vert		1,0	0,0	603	8,6	327	0,1	500	6,4	398				1,5	1,7
Poivrons jaunes, oranges	10	0,3	0,3	600	5,2	354	0,1	600	3,0	383	129	118	-9%	0,2	0,3
Poivrons rouges		0,3	0,3	600	6,4	417	0,0	600	4,3	411				0,2	0,2
Radis	2	4,2	1,9	203	0,2	669	1,4	351			85	147	73%	5,6	1,3
Salades	120	88,5	21,5	516	0,2	1 281	27,2	581	0,3	2797	166	187	13%	136,8	112,4
Tomates	140	35,0	4,8	473	120,1	324	6,6	467	43,4	381	130	128	-1%	66,3	77,9
<b>CULTURES FRUITIERES</b>															
Ananas	50	21,1	6,1	489	1,3	190	16,0	459	2,2	280	159	150	-6%	21,2	20,7
Avocat	10	15,6	5,5	412			2,1	442			118	126	7%	6,6	1,3
Banane dessert		68,6	31,5	304			38,6	306			138	139	1%	43,7	42,8
Citron															
Lime	15	17,1	8,2	239			11,8	294	0,1	412	78	96	23%	13,9	11,8
Letchi	70														
Mandarine, tangerine	40	2,0	4,4	418	10,3	390	3,8	441	17,2	267	160	169	6%	31,5	21,8
Mangue	40	2,6					1,0	512				194		1,1	
Melon	25	2,6	1,3	460	16,0	216	3,3	514	19,1	249	126	141	12%	2,2	3,1
Nectarine	9				4,6	283									
Orange Saison			0,1	168			0,7	199							
Orange Navel	110	80,5	39,1	254	42,7	235	49,2	252	8,7	208,0	131	130	-1%	50,2	39,7
Orange Val. Late															
Pamplemousse							4,5	203			144	126	-13%		
Pomelo	5	6,4	3,9	230	0,3	281					212	182	-14%	9,9	5,9
Papaye	15	7,2	6,4	179			8,0	177			128	127	-1%	3,3	2,9
Pastèque	80	26,0	17,0	195	2,0	147	18,3	215	6,2	157	159	175	10%	13,2	23,4
Pomme canelle	0,2	0,3	0,0	242			0,07	500			97	200	106%	0,3	0,2
Pomme-liane	0,4	1,1	0,1	487			0,1	346			188	134	-29%	2,5	2,4
Tangelo	4						0,0	250						0,3	0,5

1. Estimation des quantités utiles pour approvisionner le marché de façon satisfaisante.

2. Déclarations de mises en marché faites par les producteurs, lors des enquêtes mensuelles.

3. Indice des prix des produits agricoles au marché de gros de Nouméa (IPPAMG).

## Pour vous aider à mieux commercialiser vos productions !

### Liste des grossistes-importateurs en fruits et légumes :

BND	BP 298 - 98860 - Koné	Tél : 42-51-52 / 77-73-70	Fax : 42-51-42
CHEZ WILLIAMS	BP 7581 - 98801 - Nouméa	Tél. : 26-21-96	Fax : 24-04-03
COLPORTAGE CALEDONIEN	22 Ziza - 98890 - Païta	Tél. : 45-14-44	
LA FRUITIERE	2 bis rue Henri Simonin	Tél. : 45-73-57	
LE MARAICHER	BP 7563 - 98801 - Nouméa	Tél. : 27-33-38	Fax : 27-54-28
NATURA	BP 17106 - 98862 - Nouméa	Tél : 25-20-91 / 81-20-47	Fax : 25-20-91
PROFRUITS	BP 27063 - 98863 - Nouméa	Tél. : 28-39-51 / 78-43-84	Fax : 28-39-61
SCIE	54, rue Fernand Forest - Nouméa	Tél. : 28-54-88	Fax : 28-54-90
SOCOCAL	BP 846 - 98870 - Bourail	Tél. : 44-12-48 / 81-40-02	Fax : 44-21-60

Ce bulletin est aussi disponible sous un format électronique qui peut vous être transmis chaque mois par courriel.

Faites nous connaître votre adresse-mail par téléphone au numéro suivant :  
25 51 41

ou en nous envoyant un message électronique à l'adresse suivante :

[davar.sar-stats@gouv.nc](mailto:davar.sar-stats@gouv.nc)