

BULLETIN MENSUEL FRUITS ET LEGUMES N° 305 SEPTEMBRE 2017



LEGUMES & FRUITS



Les légumes locaux sont bien présents sur nos étals. Quelques ouvertures en petites quantités viennent accompagner la fin de la saison de production des brocolis et compléter la production de poivrons de couleur. En attendant des volumes plus conséquents en oignons prévus pour début octobre, une ouverture complémentaire de 32,5 tonnes est autorisée jusqu'au 27/09. L'indice des prix du marché de gros pour les légumes s'ajuste bien à la production avec une baisse de 13% par rapport au mois précédent.

A contrario, la discrétion de certains fruits locaux hors saison justifie l'ouverture de l'import à hauteur de 180 tonnes au total. Oranges et pastèques tirent leur épingle du jeu, avec des volumes bien suffisants pour approvisionner les rayons.

IMPORTATIONS DU 19 SEPTEMBRE 2017 AU 16 OCTOBRE 2017

Pour la période du 19 septembre 2017 au 16 octobre 2017, chaque **grossiste importateur** doit faire une demande d'importation mensuelle en fruits ou légumes dont ils pourraient avoir besoin (demande motivée si les quantités demandées sont supérieures à celles délivrées antérieurement par rapport à ses quotas). Cette demande se fait auprès de l'ERPA.

- AIL : 37,6 tonnes
- BROCOLI : 5,8 tonnes
- CHOU-FLEUR : 2,1 tonnes
- ECHALOTTE : 6,1 tonnes
- HARICOT VERT : 1,4 tonne
- OIGNON : 32,5 tonnes jusqu'au 27/09/2017
- POIVRON JAUNE : 1,6 tonne
- POIVRON ROUGE : 1,5 tonne
- ANANAS : 2 tonnes
- AVOCAT : 11,4 tonnes
- CITRONS/LIMES : 13,5 tonnes jusqu'au 30/09/2017
- MANGUE : 1,5 tonne
- MANDARINES/TANGERINES : 60 tonnes
- MELON : 20,6 tonnes
- NECTARINE : 29,9 tonnes
- PAMPLEMOUSSE : 5,6 tonnes
- PECHE : 26,4 tonnes
- POMELO : 0,5 tonne
- TANGELO : 7,6 tonnes

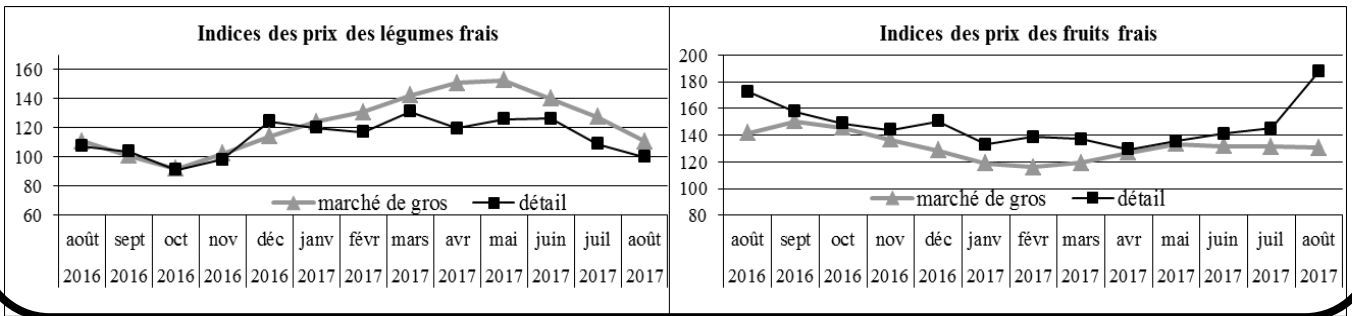
L'efficacité de la régulation du marché à partir des résultats de l'enquête dépend de la fiabilité des déclarations des agriculteurs. C'est pourquoi, en cas de modification notable des prévisions de récoltes, il est demandé aux **producteurs** de bien vouloir contacter le Service des statistiques et des affaires rurales de la DAVAR / Pôle statistiques et études rurales, au 25.51.25 ou au 25.51.24 (davar.sar-stats@gouv.nc).

INFO

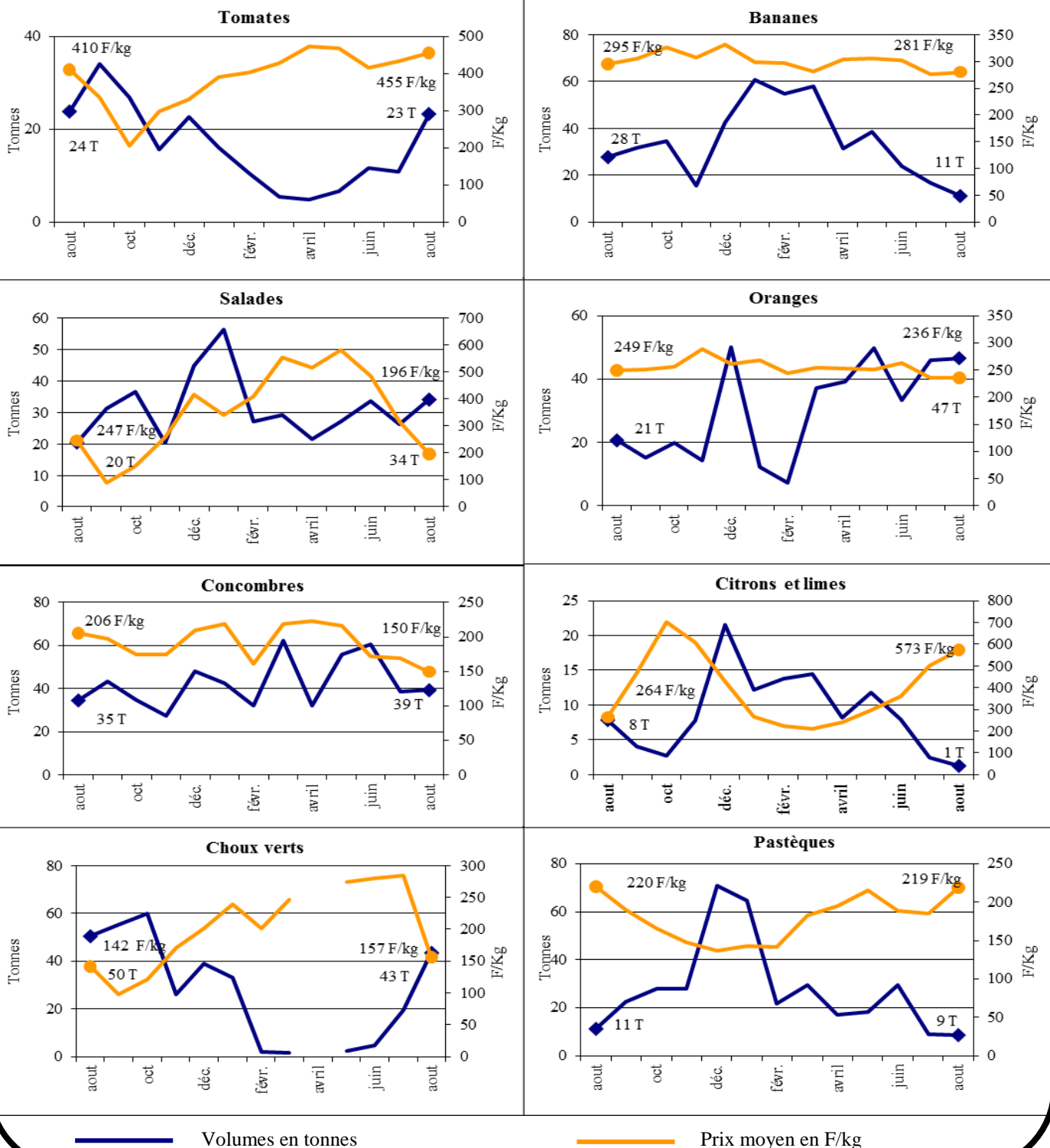
Indice des prix des fruits et des légumes au marché de gros (base 100 en 2010) :

	Indice juillet 2017	Indice aout 2017	Var. sur 1 mois	Var. sur aout 2016
Légumes	127	111	-13%	+0,1%
Fruits	131	131	-0,5%	-7,6%

Indices des prix des fruits et des légumes au marché de gros et au détail (ISEE) de août 2016 à août 2017 (base 100 en 2010)



Evolution des poids et des prix moyens au marché de gros de huit fruits et légumes entre août 2016 et août 2017



LE MARCHE DES FRUITS ET LEGUMES ET LES PERSPECTIVES DE PRODUCTIONS

Sources : DAVAR (résultats de l'enquête mensuelle), CANC (données du Marché de Gros), douanes (importations)

PRODUITS	Approvisionnement. ¹ utile (T)	Mises en marché ² juil (T)	Marché de gros juil		Importations juil		Marché de gros août		Importations août		Indice des prix (base 100 en 2010) ³			Récoltes envisagées (T)	
			Qté (T)	Prix (F/kg)	Qté (T)	F/Kg CAF	Qté (T)	Prix (F/kg)	Qté (T)	F/Kg CAF	juil	août	Evolution	sept	oct
CULTURES MARAICHERES															
Ail	14				26,5	203			30,9	205					
Aubergine	13	14,9	6,1	336			9,0	328			215	210	-2%	22,6	30,2
Brocoli	5	6,6	0,6	408	2,4	359	2,3	366			133	119	-11%	0,7	0,4
Carotte	110	92,4	23,6	237	16,8	115	50,3	246			101	105	4%	174,1	178,0
Céleri	5	8,0	1,5	388			1,3	366			119	112	-6%	5,8	3,5
Chou de chine	50	76,1	18,2	196			17,9	138			94	66	-30%	97,4	110,0
Chou-fleur	8	5,7	0,9	407	0,5	36	3,8	378			103	96	-7%	3,9	4,4
Chou rouge	5	1,1	0,2	250	2,5	269	3,1	272			109	119	9%	21,5	8,9
Choux vert et blanc	80	66,1	19,4	284	9,2	225	43,5	157			189	104	-45%	82,8	73,4
Chouchoute	6	3,7	8,2	178			7,1	170			114	109	-5%	4,2	3,4
Citrouille/Courge	10	11,7	6,3	208	1,0	124	11,3	193			169	156	-7%	39,8	39,4
Concombres télégraphe	20	22,0	12,1	256			14,2	219			123	109	-12%	35,1	34,0
Concombres vert et blanc	55	58,9	26,6	130			25,1	110						50,3	69,2
Courgette	30	38,9	12,5	429			20,5	3492			164	141	-14%	63,6	48,0
Echalote	2,5				1,6	553			0,9	705					
Haricot vert	12	6,0	1,2	554			1,8	549			121	120	-1%	6,4	9,6
Maïs doux	6	1,0	1,1	106			0,1	288			64	173	172%	6,6	4,8
Navet	6	7,4	5,9	226	0,2	328	5,6	191			140	118	-16%	7,1	6,9
Oignons secs	150	23,5	7,9	275	22,0	71	36,7	290			129	136	5%	85,4	153,8
Patates douces		17,3	4,2	403			4,7	439			139	151	9%	31,2	40,8
Persils Européen	1,7	1,7	0,8	1933			0,9	1945			121	121	0%	1,8	1,9
Persils Chinois (coriandre)	1,1	1,3	0,7	1893			0,8	1910			118	119	1%	1,7	1,9
Poireau	7	7,3	0,0	500	3,6	268	1,5	541	1,5	435	108	117	8%	9,1	11,8
Poivron vert		6,1	2,0	528	3,8	344	4,1	504	0,5	278				8,9	13,0
Poivrons jaunes, oranges	10	0,3	0,4	582	3,3	486	0,9	548	2,0	433	116	111	-5%	0,4	0,4
Poivrons rouges		0,3	0,2	599	5,0	386	0,2	627	3,3	290				0,4	0,4
Radis	2	8,2	2,3	355			2,3	339			149	142	-5%	5,4	0,7
Salades	120	157,2	26,4	316			34,1	196			102	63	-38%	175,0	154,1
Tomates	140	122,3	10,9	432	12,0	458	23,3	455	3,5	275	119	125	5%	157,5	161,6
CULTURES FRUITIERES															
Ananas	50	10,8	5,5	485	1,6	248	3,1	517	0,5	233	158	169	7%	39,8	33,2
Avocat	10	5,1	0,4	461			0,2	557			132	160	21%	0,5	
Banane dessert		17,8	16,7	277			11,1	281			126	127	1%	28,6	34,3
Citron															
Lime	15	3,0	2,4	500	2,1	252	1,2	573	8,9	237	164	187	15%	9,5	11,2
Letchi	70														
Mandarine, tangerine	40	13,3	6,1	466	17,2	180	1,7	451	29,0	194	178	173	-3%	1,5	
Mangue	40														0,1
Melon	25	16,4	2,6	501	16,2	210	4,3	514	9,3	184	137	141	3%	4,9	9,6
Nectarine	9				7,1	319			9,5	313					
Orange Saison			9,2	185			1,3	248							
Orange Navel	110	26,4	6,6	191	28,3	183					122	122	0%	139,0	81,6
Orange Val. Late			30,3	262			45,3	235							
Pamplemousse											116	107	-8%		
Pomelo	5	2,6	2,4	196			2,1	148			183	160	-13%	0,0	
Papaye	15	2,2	3,2	171			2,8	172			122	123	1%	2,7	2,8
Pastèque	80	23,7	8,8	186	6,0	193	8,6	219	3,4	164	151	178	18%	69,9	119,0
Pomme canelle	0,2	0,1												0,0	0,0
Pomme-liane	0,4	0,6	0,3	423			0,3	492			163	190	16%	1,2	0,8
Tangelo	4		0,5	322			0,6	320	0,3	238	137	136	-1%		

1. Estimation des quantités utiles pour approvisionner le marché de façon satisfaisante.

2. Déclarations de mises en marché faites par les producteurs, lors des enquêtes mensuelles.

3. Indice des prix des produits agricoles au marché de gros de Nouméa (IPPAMG).

Pour vous aider à mieux commercialiser vos productions !

Liste des grossistes-importateurs en fruits et légumes :

BND	BP 298 - 98860 - Koné	Tél : 42-51-52 / 77-73-70	Fax : 42-51-42
CHEZ WILLIAMS	BP 7581 - 98801 - Nouméa	Tél. : 26-21-96	Fax : 24-04-03
COLPORTAGE CALEDONIEN	22 Ziza - 98890 - Païta	Tél. : 45-14-44	
LA FRUITIERE	2 bis rue Henri Simonin	Tél. : 45-73-57	
LE MARAICHER	BP 7563 - 98801 - Nouméa	Tél. : 27-33-38	Fax : 27-54-28
NATURA	BP 17106 - 98862 - Nouméa	Tél : 25-20-91 / 81-20-47	Fax : 25-20-91
PROFRUITS	BP 27063 - 98863 - Nouméa	Tél. : 28-39-51 / 78-43-84	Fax : 28-39-61
SCIE	54, rue Fernand Forest - Nouméa	Tél. : 28-54-88	Fax : 28-54-90
SOCOCAL	BP 846 - 98870 - Bourail	Tél. : 44-12-48 / 81-40-02	Fax : 44-21-60
SODIPRONORD	BP 78 - 98833 - Voh	Tél. : 47-31-87	Fax : 47-31-87
SOPLI	BP 27829 - 98863 - Nouméa	Tél. : 28-51-26	Fax : 27-32-02

Ce bulletin est aussi disponible sous un format électronique qui peut vous être transmis chaque mois par courriel.

Faites nous connaître votre adresse-mail par téléphone au numéro suivant :
25 51 41

ou en nous envoyant un message électronique à l'adresse suivante :

davar.sar-stats@gouv.nc