

Etat de la ressource en eau

Bilan Novembre 2014

Contexte des observations

Le pôle Mesure et Etudes du Service de l'Eau gère un réseau de 40 stations hydrométriques et 70 pluviographes répartis sur l'ensemble de la grande terre. Une vingtaine de stations dispose d'un système de télétransmission permettant un accès en temps réel aux données.

Les graphiques et tableaux ci-dessous présentent les bilans mensuels comparés aux valeurs médianes (Med), quinquennales sèches (S5) et décennales sèches (S10) de l'année 2013 et de l'année 2010.

Les valeurs de débits journaliers sont comparées aux débits caractéristiques d'étiages (DCE) médians (DCE_2 en pointillés verts), quinquennaux secs (DCE_S5 en pointillés rouges) et décennaux secs (DCE_S10 en pointillés marrons). Ces graphiques présentent une période du 01 Janvier au 30 Novembre 2014 et les points rouges figurent les débits jaugés.

Afin d'estimer les moyennes mensuelles du mois de novembre 2014, les valeurs ont été extrapolées en fin de mois.

Synthèse

Le début de l'année 2014 fut relativement humide avec deux évènements pluvieux intenses ; le 18/01/2014 (June) et le 04/02/2014 qui ont généré des crues remarquables. Cependant, depuis les crues de début février, seules les pluies de la fin août, début septembre ont significativement perturbé le tarissement progressif des cours d'eau.

Dès la fin juin, les cours d'eau de la côte Ouest se rapprochent progressivement de leur débit caractéristique d'étiage médian (DCE_2) alors que ces niveaux de référence sont habituellement enregistrés en octobre. Aussi, à partir de début août, les débits des cours d'eau passent globalement en dessous des débits caractéristiques d'étiages médians (DCE_2) ou en sont très proches. Les précipitations de septembre et octobre ont ensuite permis de rehausser sensiblement les niveaux donnant ainsi un léger répit au tarissement.

Aujourd'hui, malgré ces quelques précipitations, **les cours d'eau de la côte Ouest présentent des débits proches ou atteignant la décennale sèche (DCE_S10).**

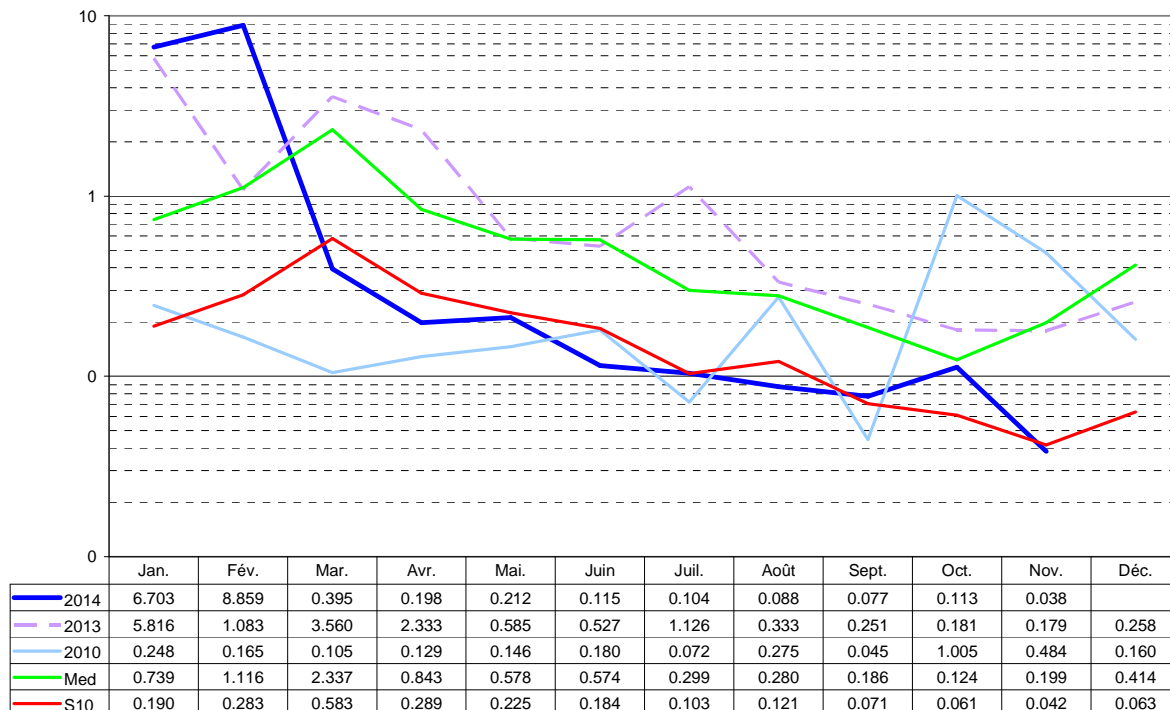
Sur la côte Est, la situation est globalement moins exceptionnelle avec des débits à la fin novembre **de l'ordre de la quinquennale sèche (DCE_S5).** **Dans le grand Sud**, la rivière des lacs enregistre actuellement encore des débits d'étiage **de l'ordre de la médiane (DCE_2)**

Les débits moyens mensuels ont été globalement assez proches de la décennale sèche depuis le mois de mars. En 2010, la situation du premier semestre était relativement comparable, mais les précipitations régulières avaient repris dès le mois d'août ce qui n'a pas été le cas cette année faisant de 2014 une année particulièrement sèche.

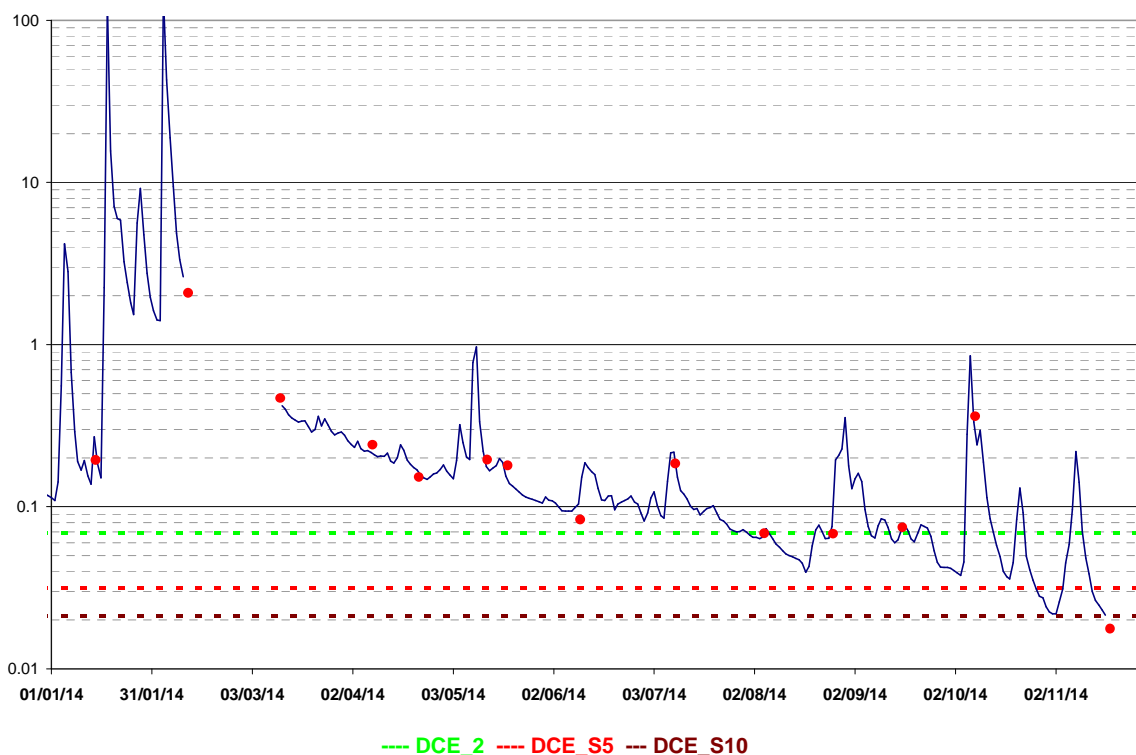
Les débits actuels sont encore sensiblement supérieurs (environ du double) aux minimums enregistrés lors des sécheresses remarquables de 1994-1995. Cependant en l'absence de précipitations notables en décembre, il est probable que des niveaux d'étiage comparables à ceux de 1995 puissent être enregistrés en janvier 2015.

Côte Ouest

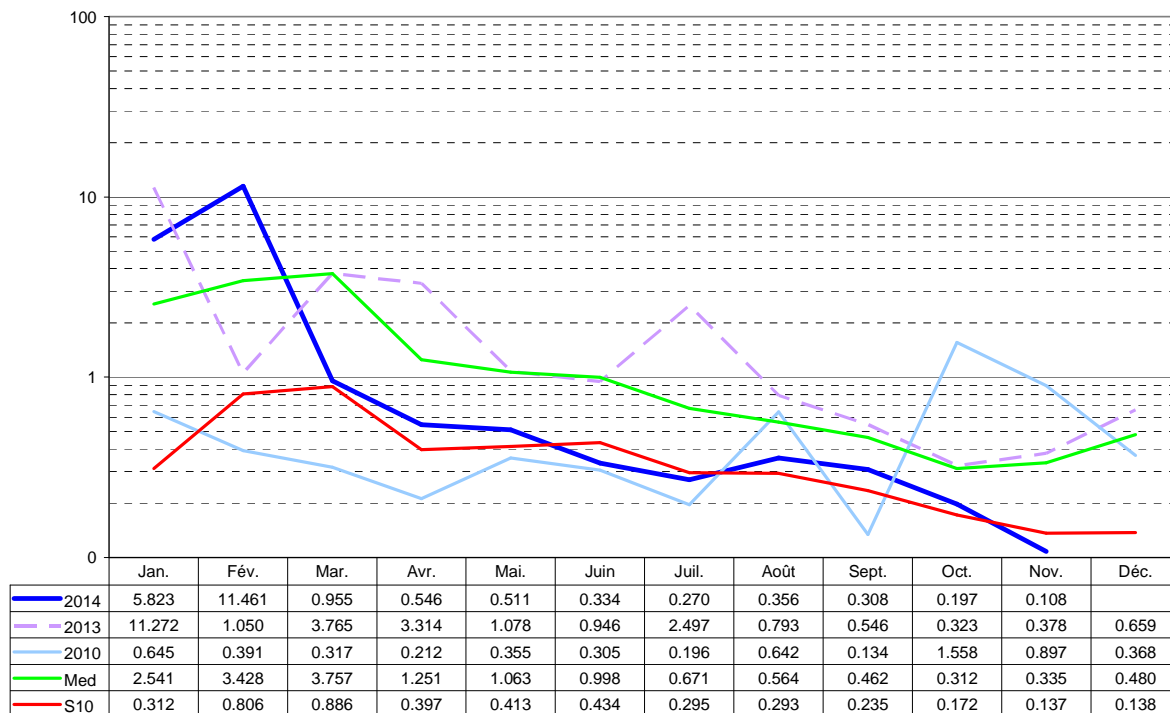
Débits Mensuels Fatenaoue (m3/s)



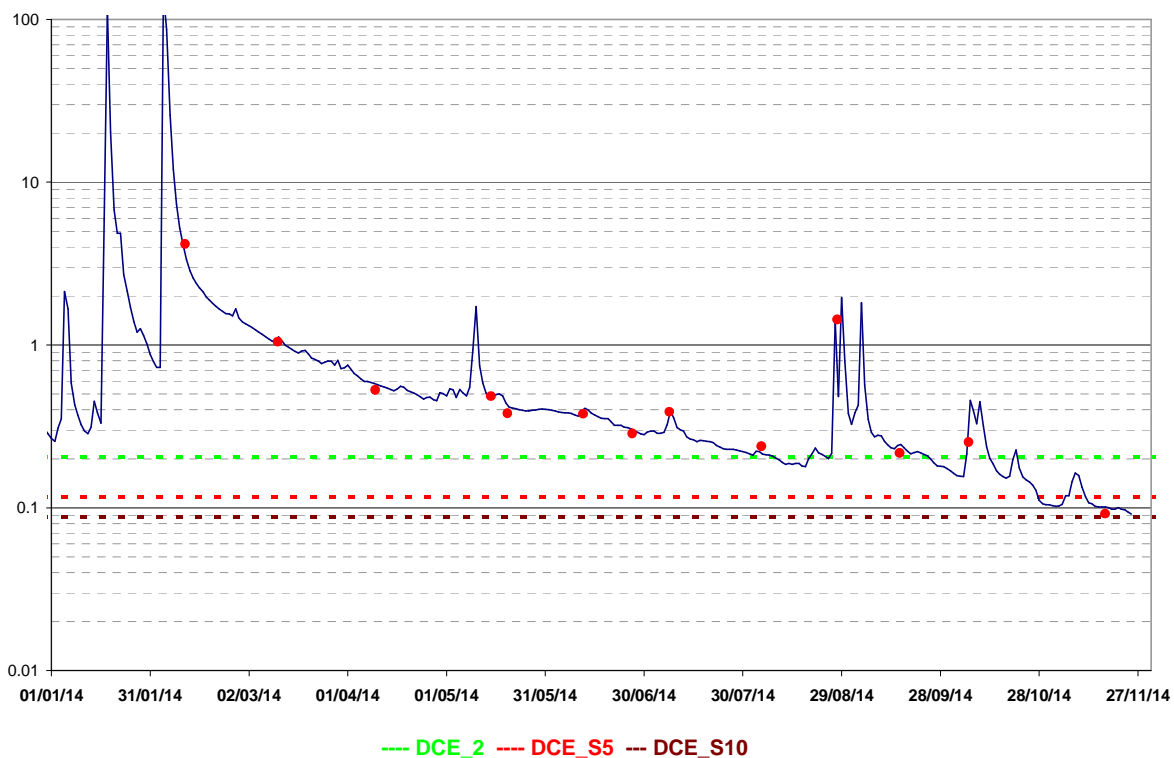
Débits Journaliers Fatenaoue (m3/s)



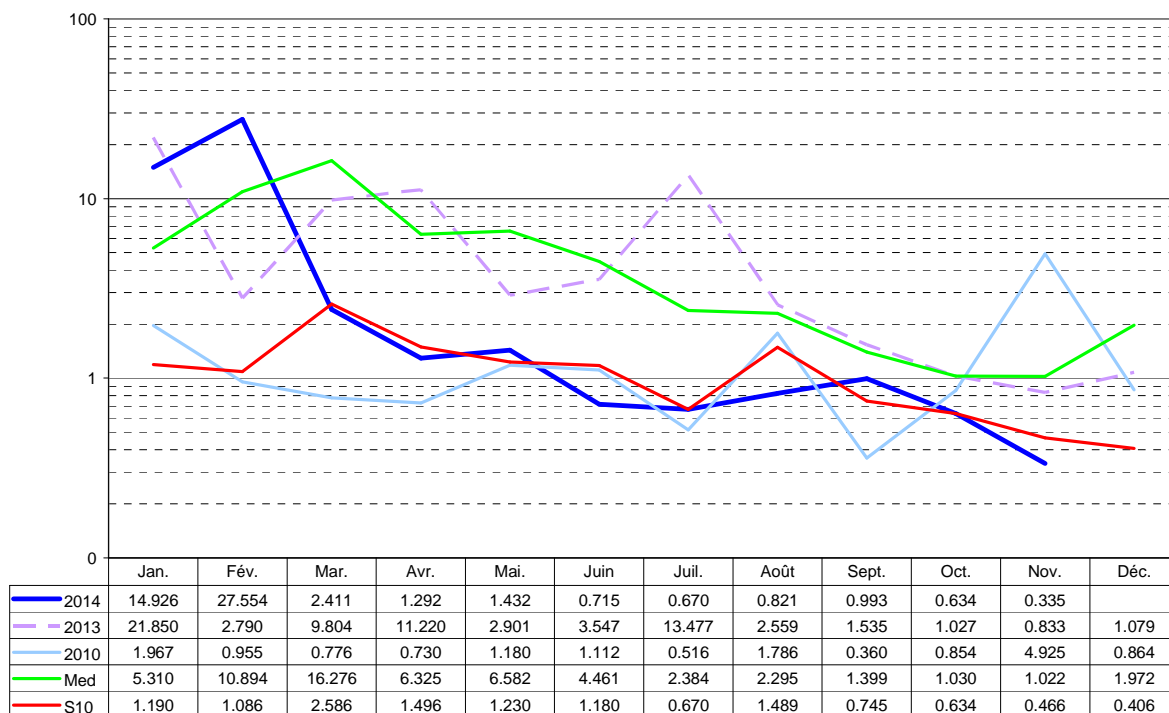
Débits Mensuels Pouembout Boutana (m3/s)



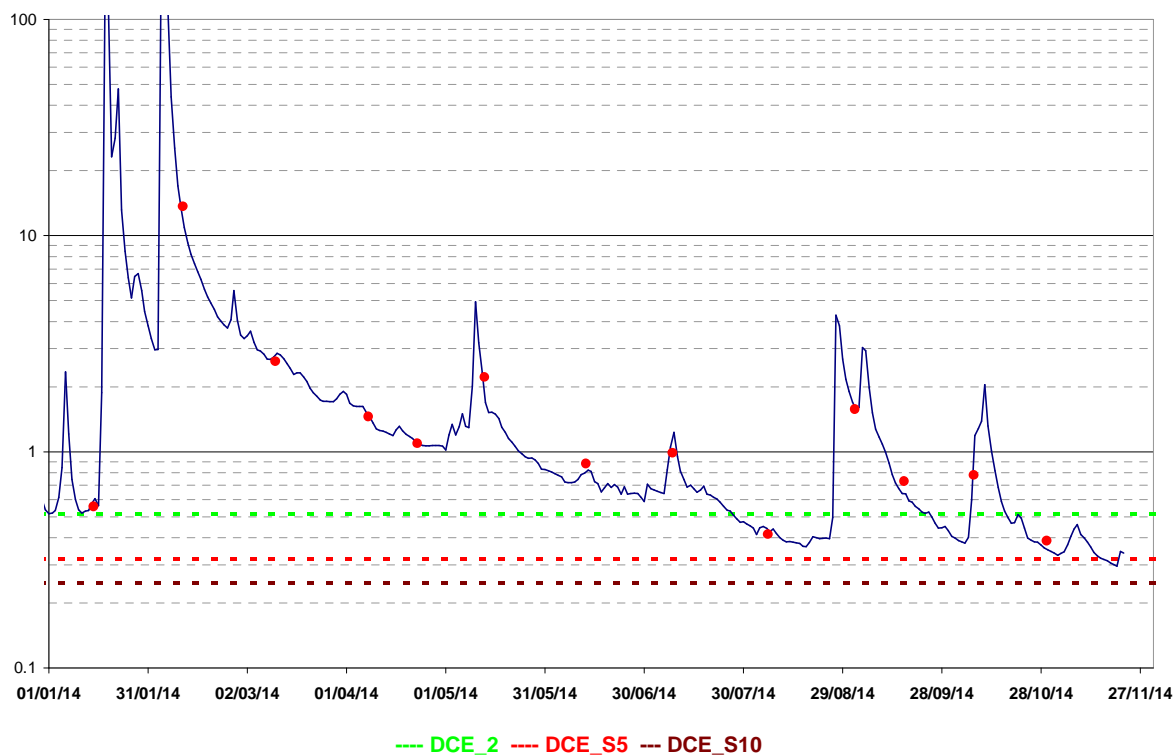
Débits Journaliers Pouembout Boutana (m3/s)



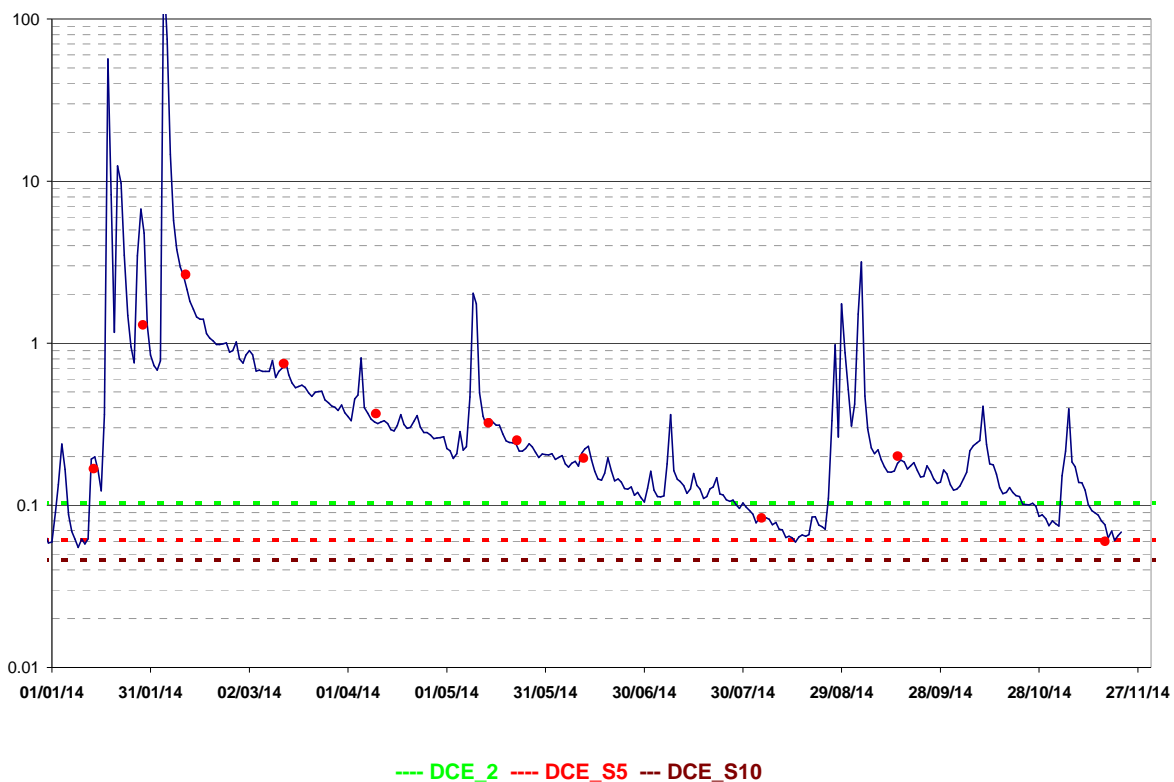
Débits Mensuels Poya (m3/s)



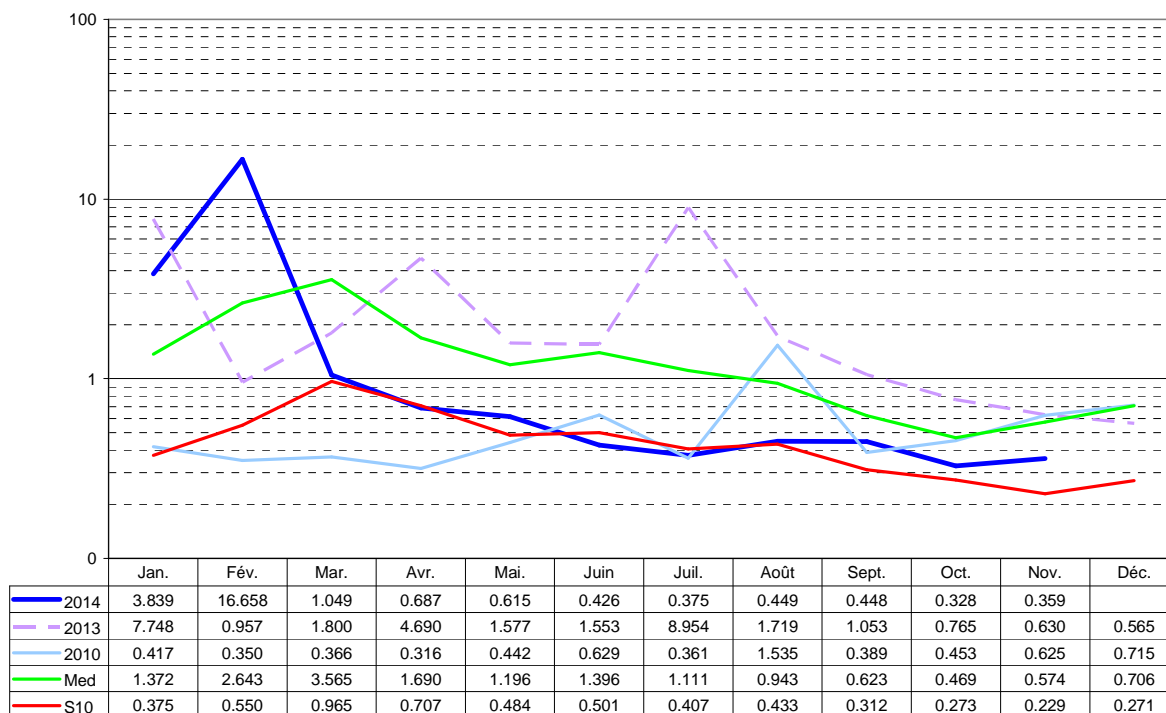
Débits Journaliers Poya (m3/s)



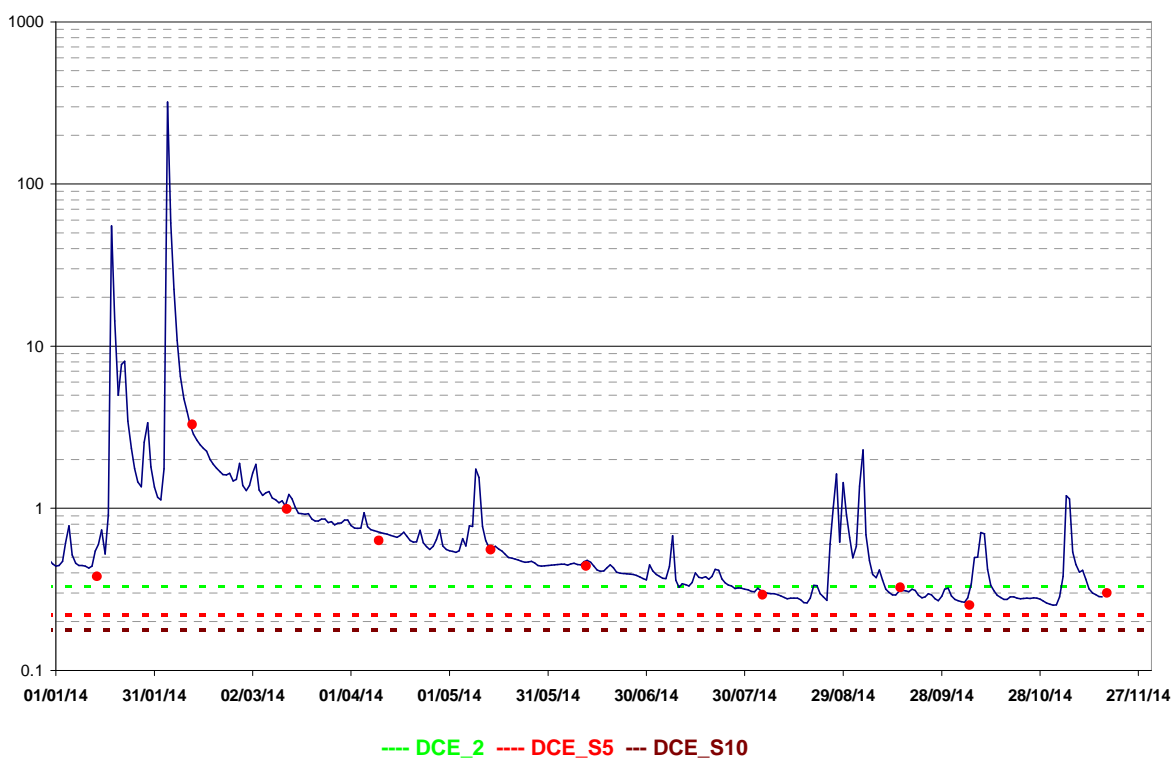
Débits Journaliers Douencheur (m3/s)



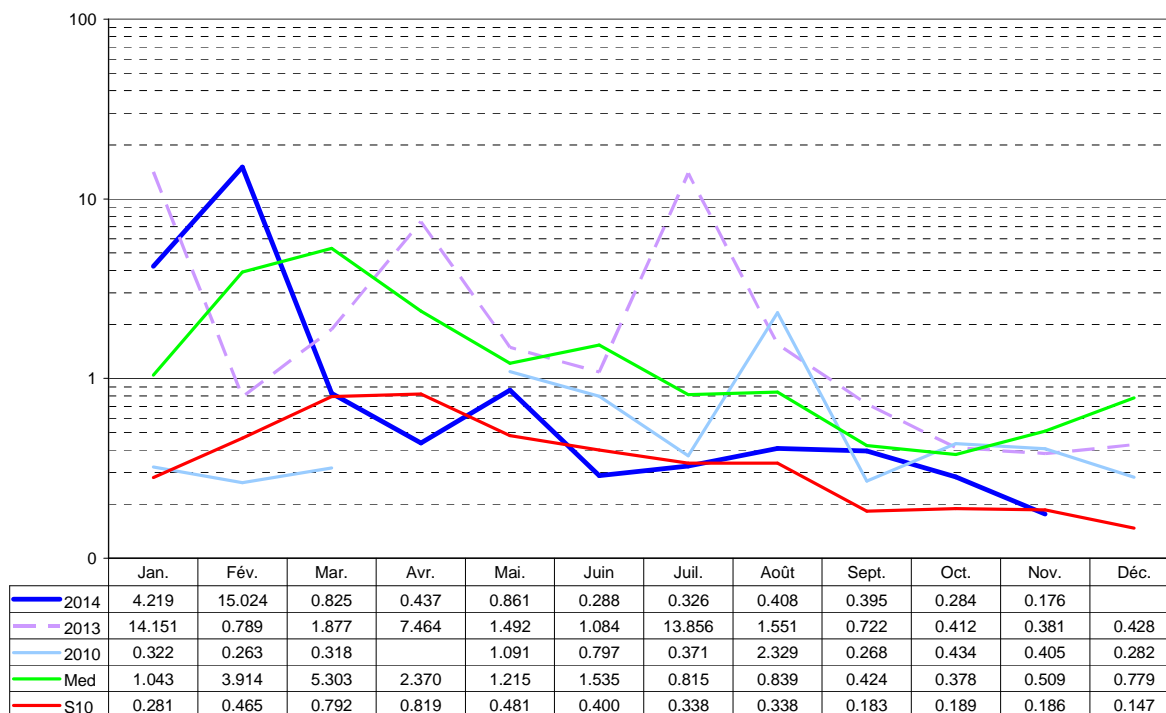
Débits Mensuels Boghen (m3/s)



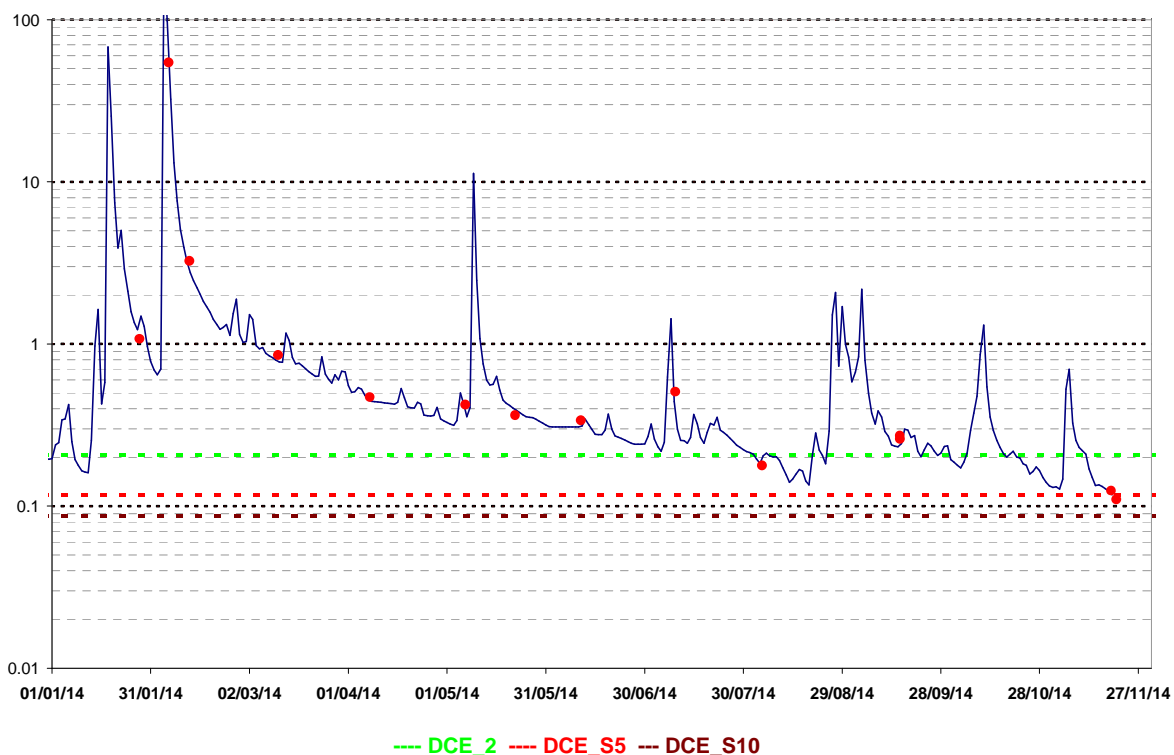
Débits Journaliers Boghen (m3/s)



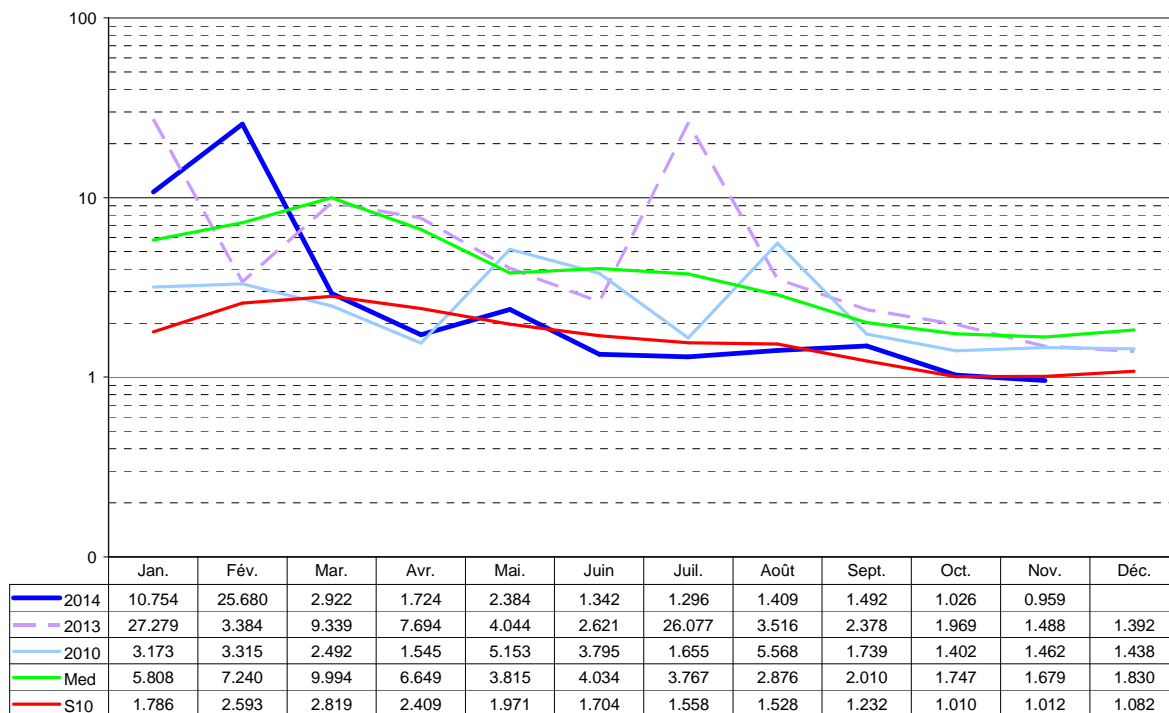
Débits Mensuels La Foa Pierrat (m3/s)



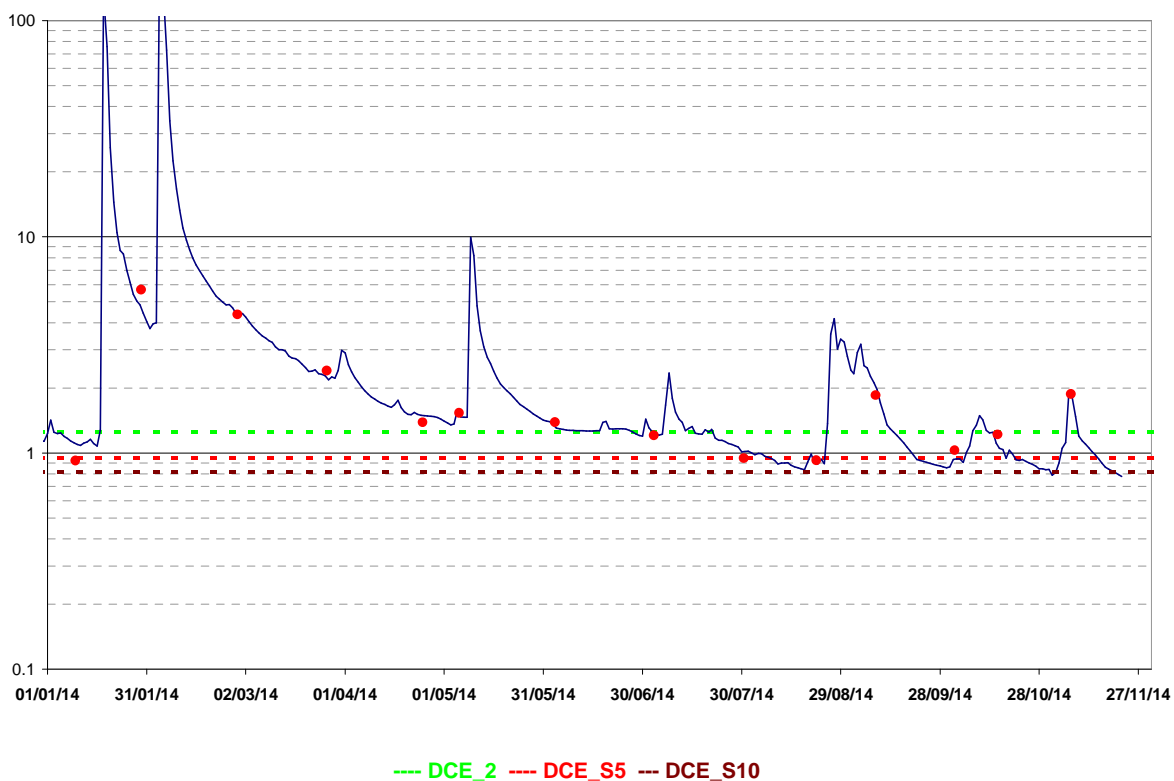
Débits Journaliers La Foa Pierrat (m3/s)



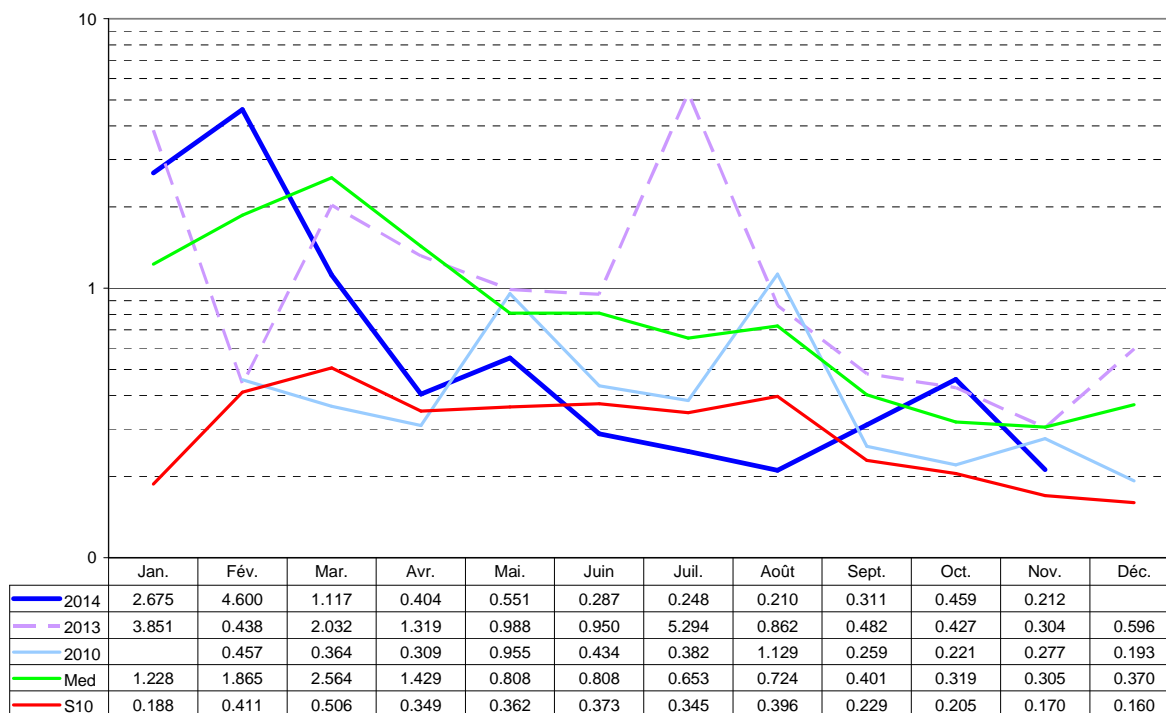
Débits Mensuels Ouenghi (m3/s)



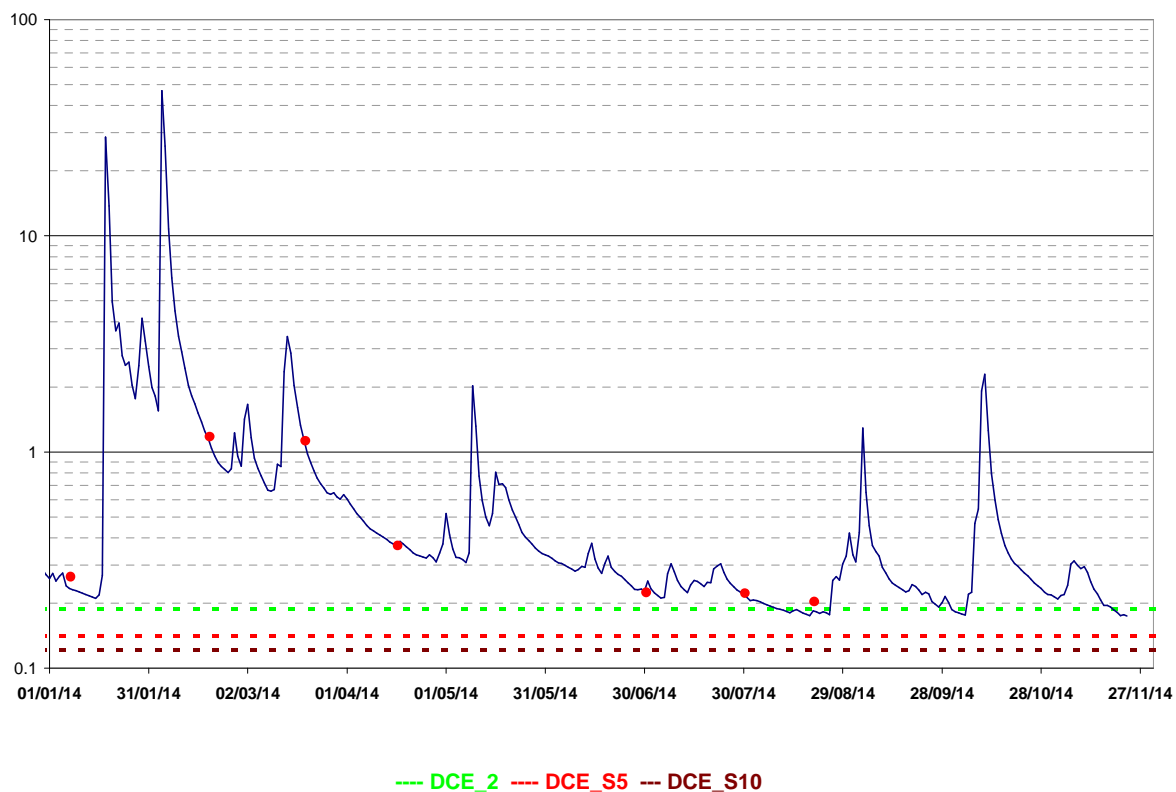
Débits Journaliers Ouenghi (m3/s)



Débites Mensuels Dumbéa Couvelée (m3/s)

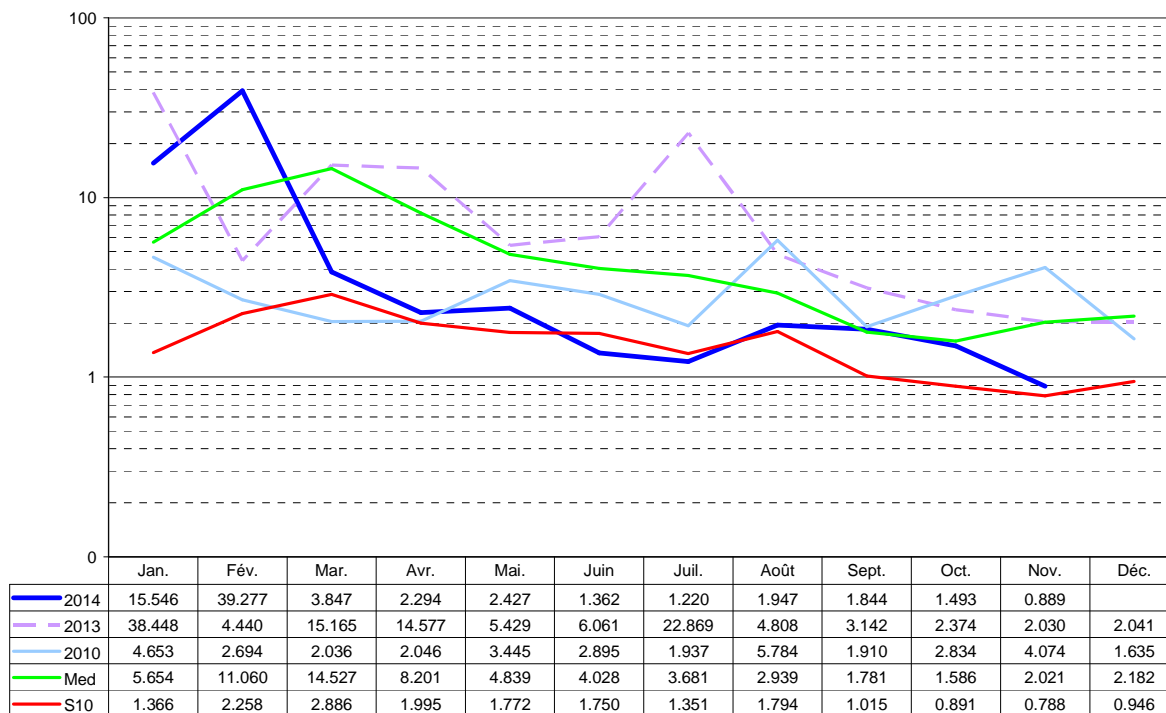


Débites Journaliers Dumbéa Couvelée (m3/s)

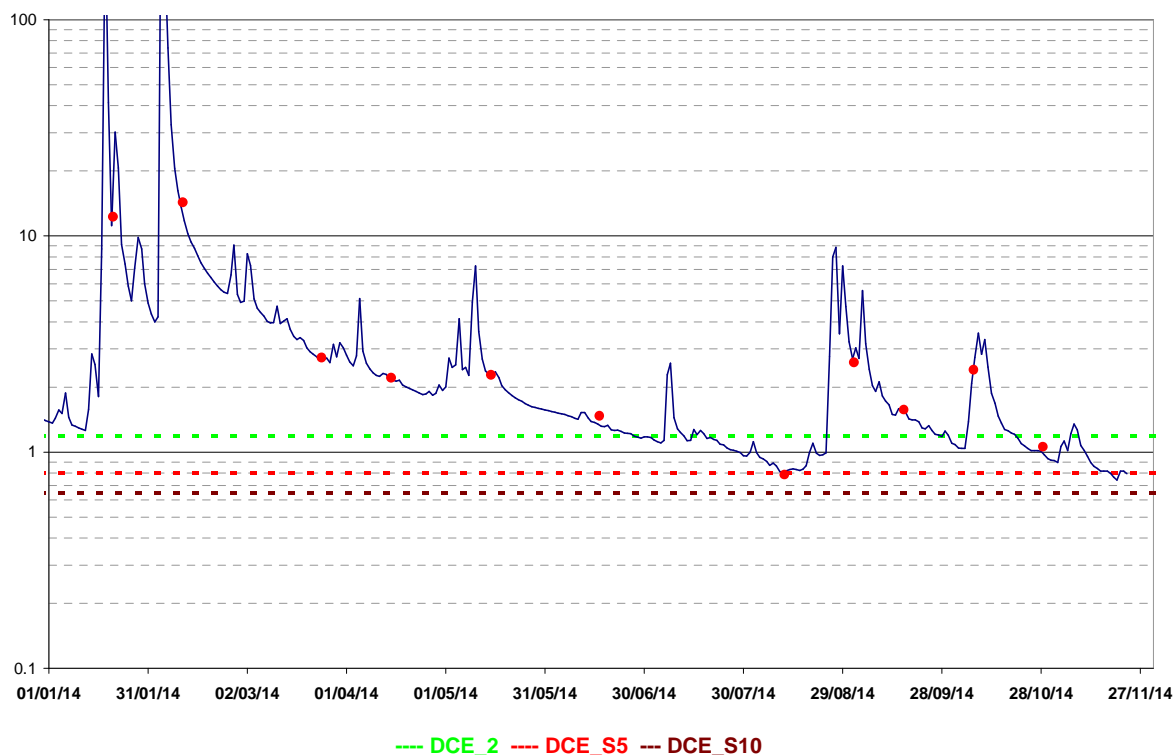


Côte Est

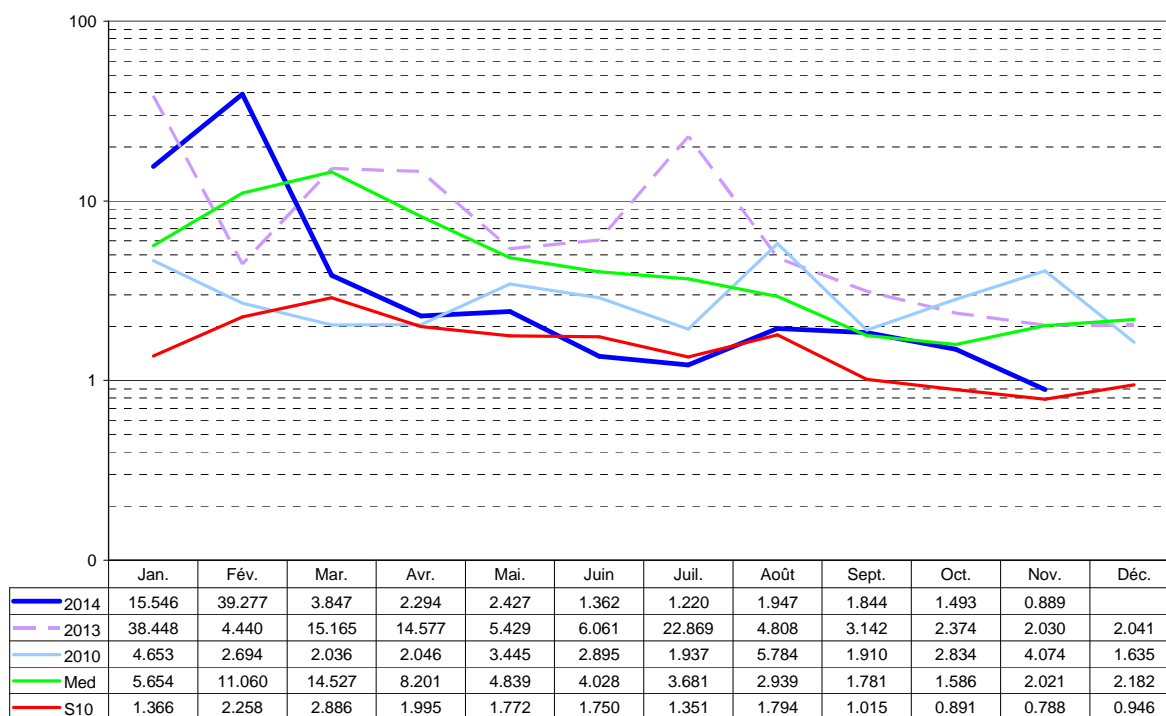
Débites Mensuels Houailou Carovin (m3/s)



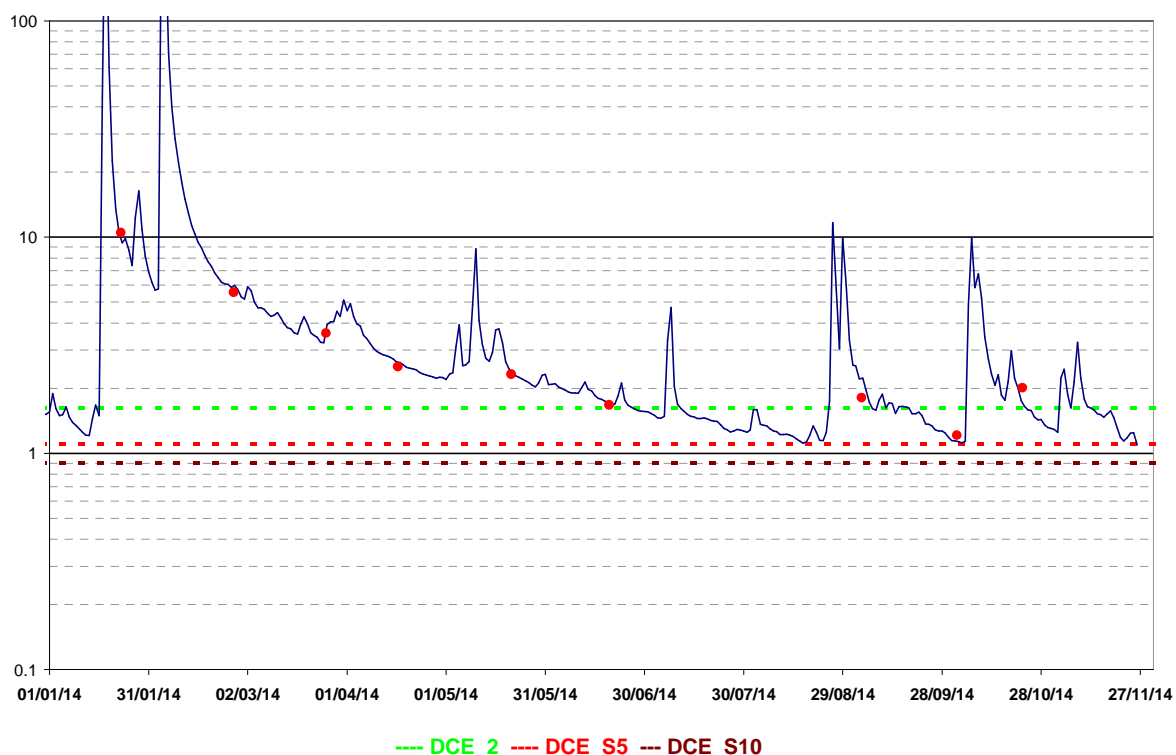
Débites Journaliers Houailou Carovin (m3/s)



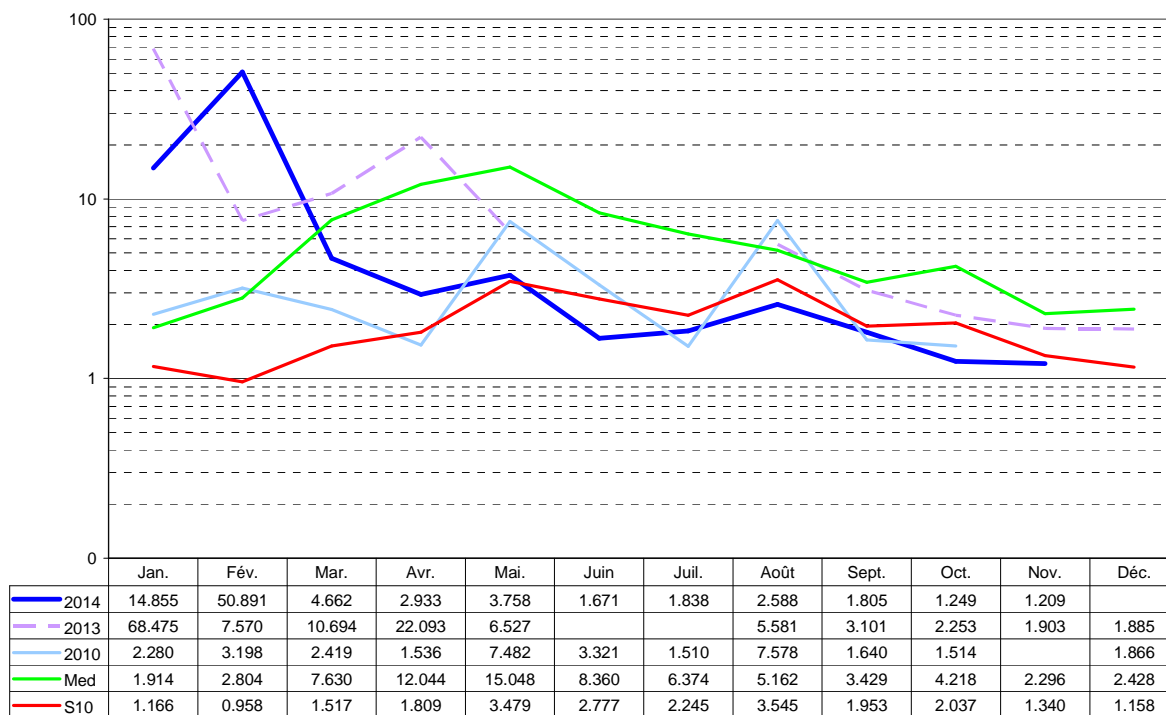
Débits Mensuels Tiwaka (m3/s)



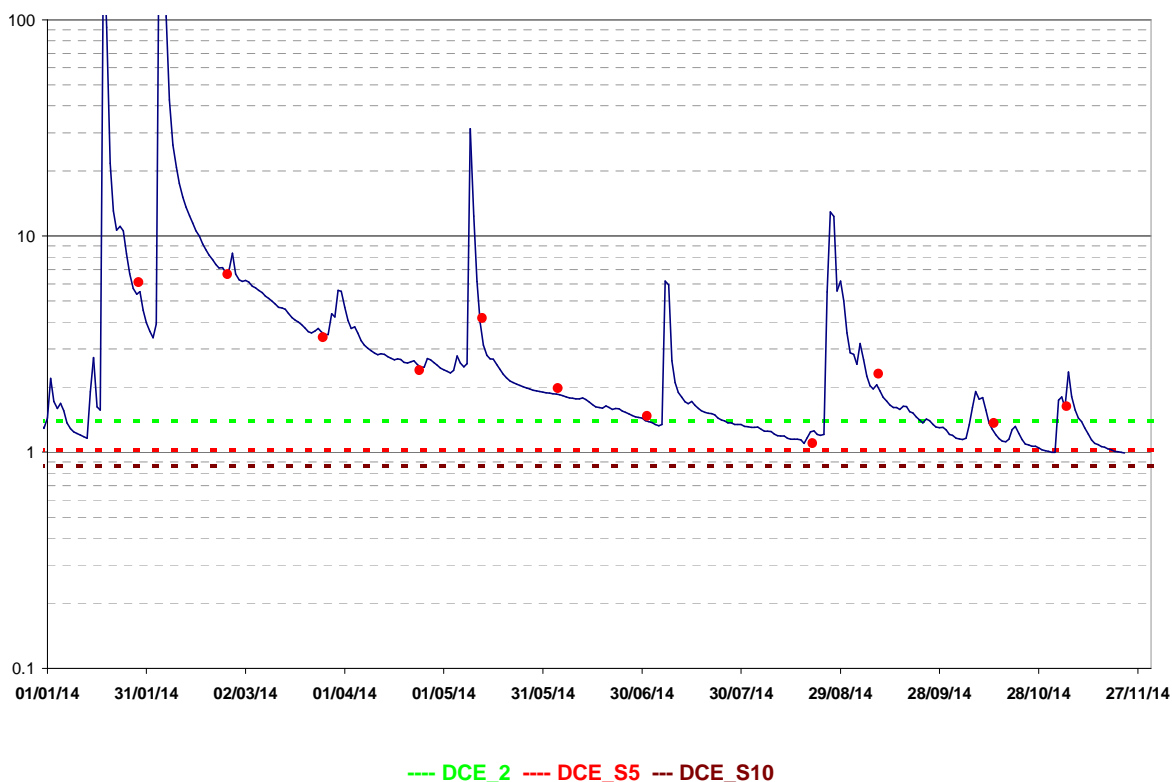
Débits Journaliers Tiwaka (m3/s)



Débâts Mensuels Thio St Michel (m3/s)

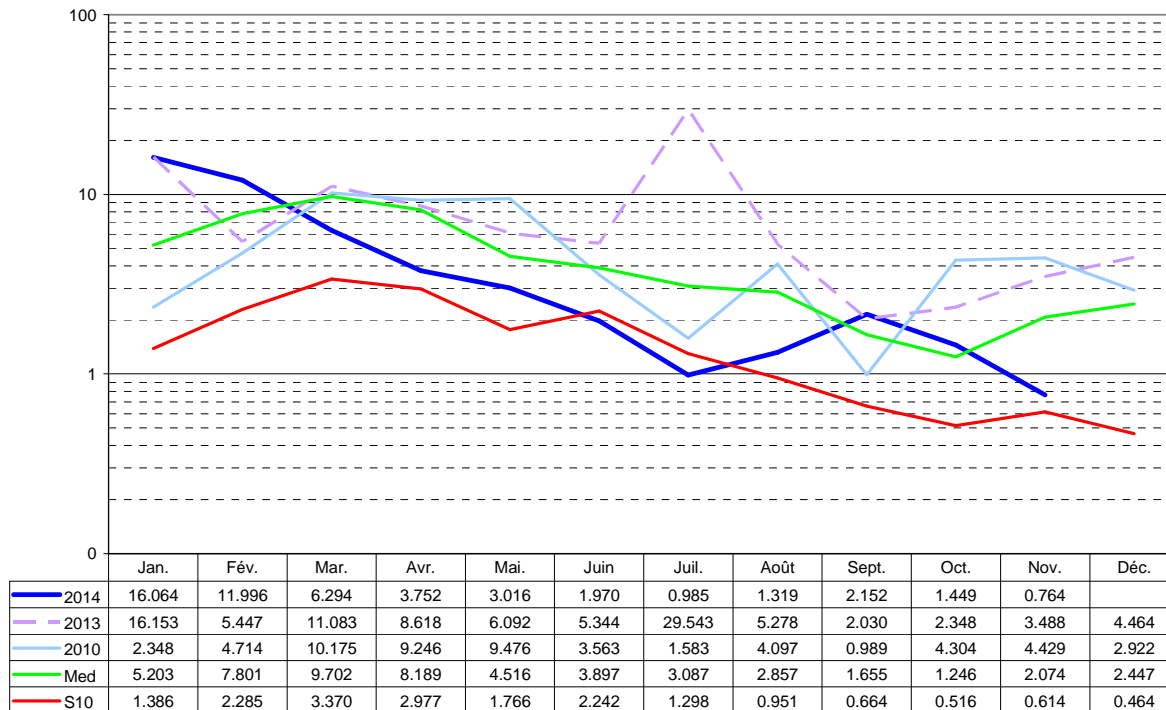


Débâts Journaliers Thio St Michel (m3/s)

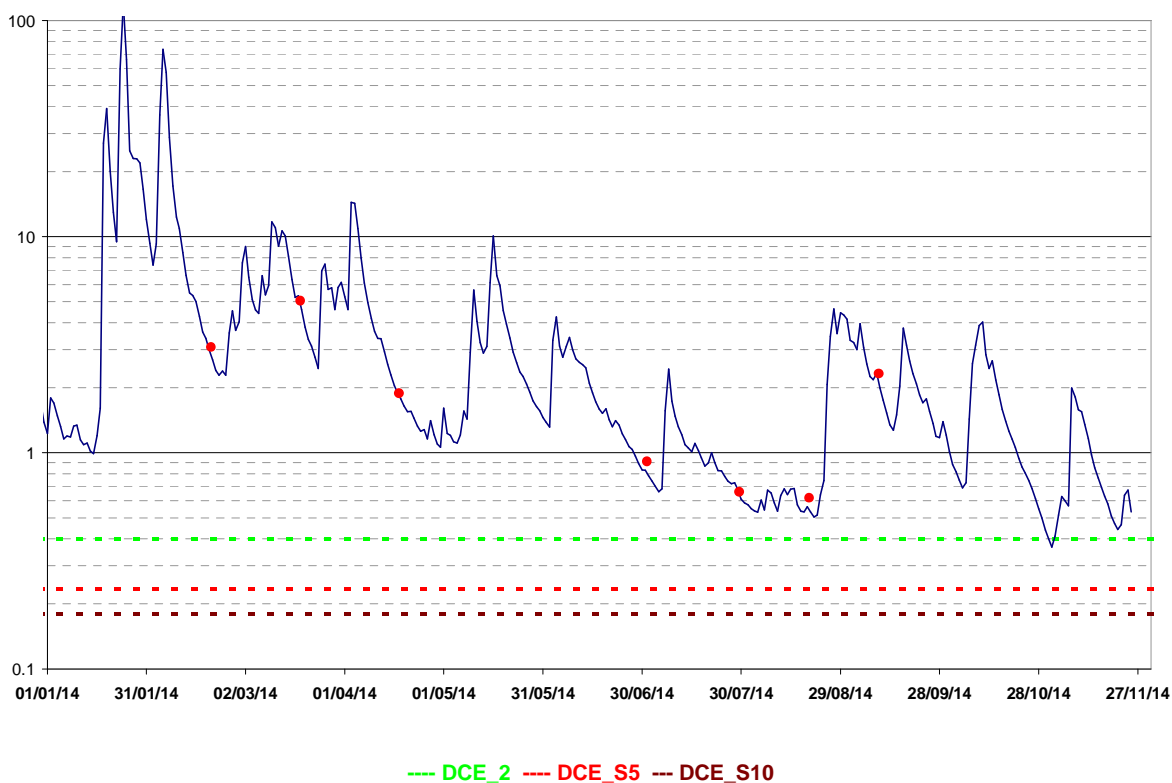


Grand Sud

Débâts Mensuels Rivière des Lacs (m3/s)

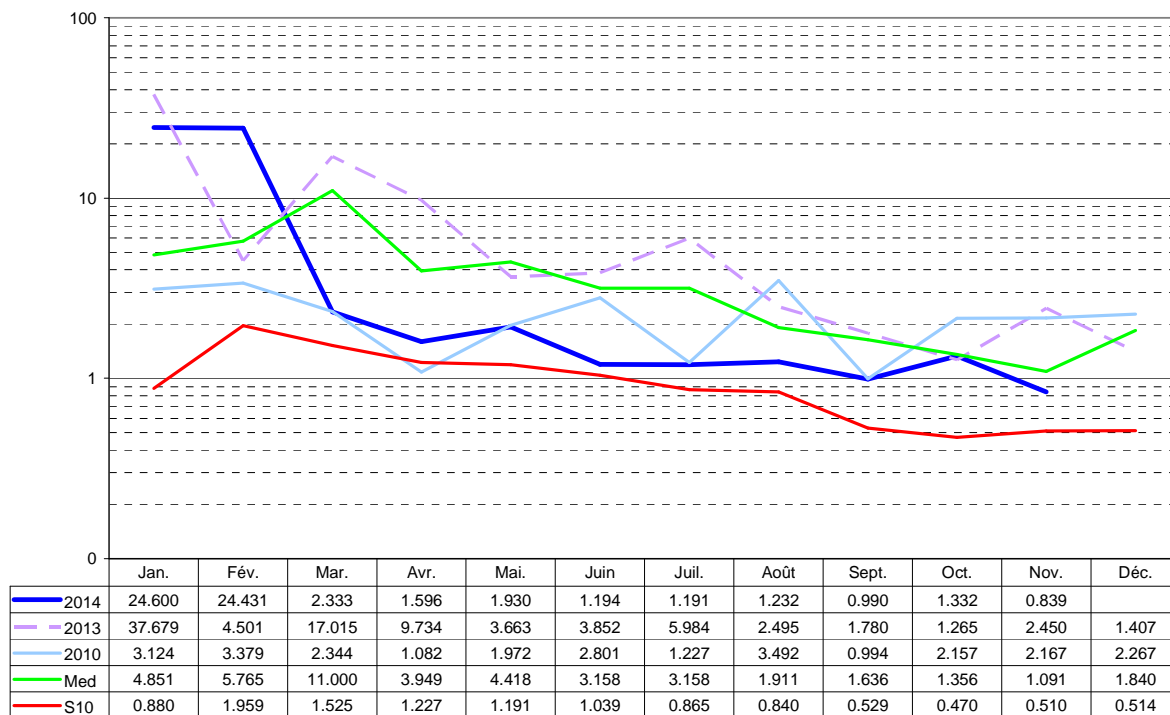


Débâts Journaliers Rivière des Lacs (m3/s)



Nord

Débits Mensuels Diahot Bonde St Anne (m3/s)



Débits Journaliers Diahot Bonde St Anne (m3/s)

