

**BULLETIN MENSUEL FRUITS ET LEGUMES**  
**N° 306**  
**OCTOBRE 2017**



**LEGUMES & FRUITS**



Le recours à l'importation de légumes est faible, la production locale étant abondante dans l'ensemble. L'indice des prix des légumes au marché de gros continue de baisser, avec 10% de moins entre août et septembre (et -22% par rapport à juillet). Cette baisse se retrouve notamment sur l'indice des choux pommés (-68%), pour lesquels les cours du marché sont bas (51F/kg en moyenne en septembre au marché de gros), des courgettes (-32%) et des tomates (-11%). Les oignons locaux sont de retour en quantités plus conséquentes et devraient permettre d'approvisionner correctement le marché sur cette fin d'année.

Comme habituellement en cette période, de beaux volumes en pastèques sont prévus. Les melons arrivent également en force début novembre. Les oranges *Valencia Late* sont encore bien présentes sur le marché mais ne permettront cependant pas d'approvisionner les étals jusqu'en fin d'année. Un point est ainsi prévu fin octobre afin de préciser la période de fin de récolte de ces dernières. Quelques fruits ont fait l'objet d'ouverture à l'importation.

**IMPORTATIONS DU 17 OCTOBRE 2017 AU 13 NOVEMBRE 2017**

Pour la période du 17 octobre 2017 au 13 novembre 2017, chaque **grossiste importateur** fait une demande d'importation mensuelle en fruits ou légumes dont il pourrait avoir besoin (demande motivée si les quantités demandées sont supérieures à celles délivrées antérieurement par rapport à ses quotas). Cette demande se fait auprès de l'ERPA.

- **AIL** : 13 tonnes
- **BROCOLI** : 7,8 tonnes
- **ECHALOTTE** : 11,3 tonnes
- **HARICOT VERT** : 1,3 tonne
- **ANANAS** : 5 tonnes jusqu'au 27/10/2017
- **AVOCAT** : 9 tonnes
- **CITRONS** : 9,5 tonnes
- **LIMES** : 3 tonnes
- **MANGUE** : 8 tonnes
- **MANDARINES/TANGERINES** : 61 tonnes
- **MELON** : 10 tonnes jusqu'au 27/10/2017
- **NECTARINE** : 24 tonnes
- **PAMPLEMOUSSE** : 6,1 tonnes
- **PECHE** : 24 tonnes
- **POMELO** : 0,9 tonne
- **TANGELO** : 5 tonnes

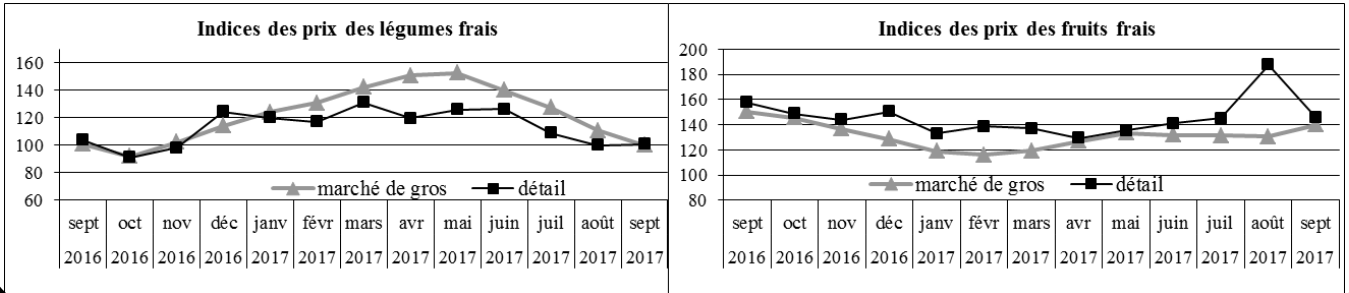
L'efficacité de la régulation du marché à partir des résultats de l'enquête dépend de la fiabilité des déclarations des agriculteurs. C'est pourquoi, en cas de modification notable des prévisions de récoltes, il est demandé aux **producteurs** de bien vouloir contacter le Service des statistiques et des affaires rurales de la DAVAR / Pôle statistiques et études rurales, au 25.51.25 ou au 25.51.24 ([davar.sar-stats@gouv.nc](mailto:davar.sar-stats@gouv.nc)).

**INFO**

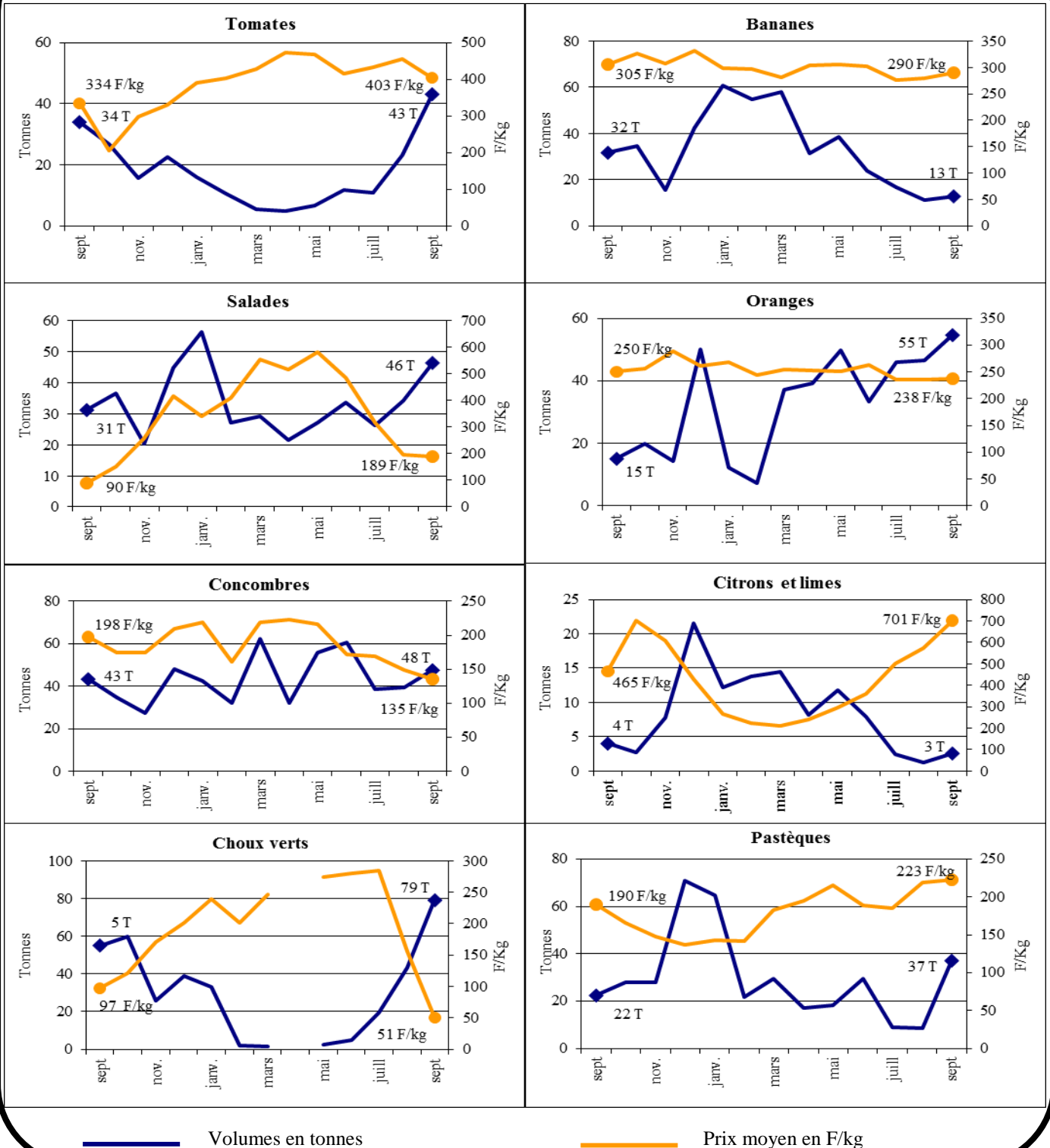
**Indice des prix des fruits et des légumes au marché de gros (base 100 en 2010) :**

	Indice août 2017	Indice sept. 2017	Var. sur 1 mois	Var. sur sept. 2016
<b>Légumes</b>	111	<b>100</b>	-9,8%	-1,0%
<b>Fruits</b>	131	<b>140</b>	+7,0%	-6,9%

## Indices des prix des fruits et des légumes au marché de gros et au détail (ISEE) de septembre 2016 à septembre 2017 (base 100 en 2010)



## Evolution des poids et des prix moyens au marché de gros de huit fruits et légumes entre septembre 2016 et septembre 2017



## LE MARCHÉ DES FRUITS ET LEGUMES ET LES PERSPECTIVES DE PRODUCTIONS

Sources : DAVAR (résultats de l'enquête mensuelle), CANS (données du Marché de Gros), douanes (importations)

PRODUITS	Approvision. <sup>1</sup> utile (T)	Mises en marché <sup>2</sup> août (T)	Marché de gros août		Importations août		Marché de gros sept.		Importations sept.		Indice des prix (base 100 en 2010) <sup>3</sup>			Récoltes envisagées (T)	
			Qté (T)	Prix (F/kg)	Qté (T)	F/Kg CAF	Qté (T)	Prix (F/kg)	Qté (T)	F/Kg CAF	août	sept.	Evolution	oct	nov
<b>CULTURES MARAICHÈRES</b>															
Ail	14				30,9	205			31,6	166					
Aubergine	13	17,0	9,0	328			13,0	239			210	153	-27%	27,9	33,5
Brocoli	5	4,5	2,3	366			0,3	363	0,6	457	119	118	-1%	0,8	0,1
Carotte	90	84,8	50,3	246			63,7	245			105	104	-1%	208,9	143,2
Céleri	5	7,8	1,3	366			2,0	410			112	126	12%	3,5	4,4
Chou de chine	50	83,0	17,9	138			20,8	145			66	69	5%	99,8	102,5
Chou-fleur	8	7,1	3,8	378			3,5	337	0,4	259	96	86	-11%	4,7	0,9
Chou rouge	5	9,4	3,1	272			5,9	202			119	88	-26%	3,8	0,1
Choux vert et blanc	80	111,0	43,5	157			79,1	51			104	34	-68%	99,2	77,1
Chouchoute	6	4,2	7,1	170			5,0	177			109	113	4%	3,3	3,1
Citrouille/Courge	10	32,2	11,3	193			10,9	171			156	138	-11%	31,7	58,1
Concombres télégraphe	75	21,0	14,2	219			13,8	169			109	98	-10%	21,3	23,6
Concombres vert et blanc		63,5	25,1	110			33,7	121						66,4	61,9
Courgette	30	50,8	20,5	3492			35,4	251			141	96	-32%	54,1	32,8
Echalote	2,5				0,9	705			2,8	488					0,0
Haricot vert	12	6,0	1,8	549			4,6	507			120	111	-8%	7,1	9,5
Maïs doux	6	4,9	0,1	288			5,1	160			173	96	-44%	2,7	8,3
Navet	6	5,4	5,6	191			7,8	147			118	91	-23%	5,1	7,1
Oignons secs	150	83,0	36,7	290			62,7	285	29,5	62	136	134	-1%	133,3	120,8
Patates douces		14,1	4,7	439			9,7	464			151	160	6%	31,9	39,8
Persils Européen	1,7	1,8	0,9	1945			1,0	1820			121	113	-6%	2,0	1,9
Persils Chinois (coriandre)	1,1	1,7	0,8	1910			0,9	1790			119	111	-6%	2,1	2,5
Poireau	7	10,7	1,5	541	1,5	435	3,3	554			117	120	3%	9,5	12,6
Poivron vert		7,9	4,1	504	0,5	278	4,9	502						11,5	12,1
Poivrons jaunes, oranges	10	0,2	0,9	548	2,0	433	2,2	522	2,1	524	111	111	0%	6,6	6,8
Poivrons rouges		0,1	0,2	627	3,3	290	0,8	587	3,0	385				3,5	3,6
Radis	2	7,7	2,3	339			2,3	339	0,1	208	142	142	0%	6,6	1,3
Salades	120	167,7	34,1	196			46,4	189			63	61	-3%	167,7	130,1
Tomates	140	147,3	23,3	455			43,1	404	2,5	284	125	111	-11%	171,4	174,5
<b>CULTURES FRUITIÈRES</b>															
Ananas	50	12,0	3,1	517	0,5	233	5,6	495	0,8	372	169	162	-4%	32,2	52,0
Avocat	10	5,2	0,2	557					2,1	589	160			1,2	
Banane dessert		16,7	11,1	281			12,8	290			127	132	4%	33,3	38,3
Citron	15	2,2	1,2	573	8,9	237	2,6	701	8,0	266	187	229	22%	9,5	11,3
Lime															
Letchi	70														4,9
Mandarine, tangerine	40	3,2	1,7	451	29,0	194	0,3	531	27,0	211	173	203	17%		
Mangue	40													0,6	11,6
Melon	25	15,7	4,3	514	9,3	184	5,2	499	5,3	192	141	137	-3%	16,9	61,7
Nectarine	9				9,5	313			12,4	308					
Orange Saison	110	89,7	1,3	248			4,9	223							
Orange Navel							0,4	230			122	123	1%	79,2	90,0
Orange Val. Late			45	235			49,3	239							
Pamplemousse	5	0,8	2,1	148			2,9	165	0,3	270	107	110	3%	0,1	
Pomelo											160	145	-9%		
Papaye	15	5,0	2,8	172			2,6	168			123	121	-2%	4,9	4,9
Pastèque	80	34,5	8,6	219	3,4	164	37,1	223	1,0	129	178	181	2%	54,0	186,4
Pomme canelle	0,9													0,0	0,0
Pomme-liane	0,4	1,9	0,3	492			0,1	421			190	163	-14%	0,6	1,1
Tangelo	4		0,6	320	0,3	238	0,0	461	1,6	225	136	196	44%		

1. Estimation des quantités utiles pour approvisionner le marché de façon satisfaisante.

2. Déclarations de mises en marché faites par les producteurs, lors des enquêtes mensuelles.

3. Indice des prix des produits agricoles au marché de gros de Nouméa (IPPAMG).

## Pour vous aider à mieux commercialiser vos productions !

### Liste des grossistes-importateurs en fruits et légumes :

BND	BP 298 - 98860 - Koné	Tél : 42-51-52 / 77-73-70	Fax : 42-51-42
CHEZ WILLIAMS	BP 7581 - 98801 - Nouméa	Tél. : 26-21-96	Fax : 24-04-03
COLPORTAGE CALEDONIEN	22 Ziza - 98890 - Païta	Tél. : 45-14-44	
LA FRUITIERE	2 bis rue Henri Simonin	Tél. : 45-73-57	
LE MARAICHER	BP 7563 - 98801 - Nouméa	Tél. : 27-33-38	Fax : 27-54-28
NATURA	BP 17106 - 98862 - Nouméa	Tél : 25-20-91 / 81-20-47	Fax : 25-20-91
PROFRUITS	BP 27063 - 98863 - Nouméa	Tél. : 28-39-51 / 78-43-84	Fax : 28-39-61
SCIE	54, rue Fernand Forest - Nouméa	Tél. : 28-54-88	Fax : 28-54-90
SOCOCAL	BP 846 - 98870 - Bourail	Tél. : 44-12-48 / 81-40-02	Fax : 44-21-60
SODIPRONORD	BP 78 - 98833 - Voh	Tél. : 47-31-87	Fax : 47-31-87
SOPLI	BP 27829 - 98863 - Nouméa	Tél. : 28-51-26	Fax : 27-32-02

Ce bulletin est aussi disponible sous un format électronique qui peut vous être transmis chaque mois par courriel.

Faites nous connaître votre adresse-mail par téléphone au numéro suivant :  
25 51 41

ou en nous envoyant un message électronique à l'adresse suivante :

[davar.sar-stats@gouv.nc](mailto:davar.sar-stats@gouv.nc)