

**BULLETIN MENSUEL FRUITS ET LEGUMES**  
**N° 307**  
**NOVEMBRE 2017**



**LEGUMES & FRUITS**



L'indice des prix au marché de gros en légumes continue de diminuer au mois d'octobre (-10% par rapport à septembre et -2% par rapport à 2016) et celui des fruits baisse de 9%.

Les oignons locaux devraient permettre un approvisionnement correct du marché sur cette fin d'année, avec des stocks déclarés notables. La plupart des productions maraîchères sont encore présentes sur les étals en quantités. C'est le cas notamment des choux, pour lesquels des stocks importants sont par ailleurs encore signalés, des citrouilles, des melons et des pastèques. Si une baisse saisonnière est observée sur les prévisions en tomates, les volumes prévus devraient permettre d'approvisionner une bonne partie des étals sur décembre. Avec le retour de la saison chaude, un point sera toutefois nécessaire.

La saison des oranges *Valencia Late* se termine et les quantités prévues ne suffiront pas à approvisionner le marché sur cette fin d'année. Une ouverture à l'importation a donc été prévue à partir du 20 novembre. Quelques fruits et légumes détaillés ci-après ont fait l'objet d'ouverture à l'importation.

**IMPORTATIONS DU 14 NOVEMBRE 2017 AU 12 DECEMBRE 2017**

Pour la période du 14 novembre 2017 au 12 décembre 2017, chaque **grossiste importateur** fait une demande d'importation mensuelle en fruits ou légumes dont il pourrait avoir besoin (demande motivée si les quantités demandées sont supérieures à celles délivrées antérieurement par rapport à ses quotas). Cette demande se fait auprès de l'ERPA.

- **AIL** : 34 tonnes
- **BROCOLI** : 8,6 tonnes
- **CHOU-FLEUR** : 8,9 tonnes
- **ECHALOTTE** : 8,7 tonnes
- **HARICOT VERT** : 2,6 tonnes
- **POIVRONS JAUNES** : 2,5 tonnes
- **TOMATES** : 25 tonnes
- **AVOCAT** : 12,5 tonnes
- **CITRONS/LIMES** : 4,6 tonnes jusqu'au 23/11/2017
- **MANDARINES/TANGERINES** : 50 tonnes
- **NECTARINE** : 25 tonnes
- **ORANGES** : 110 tonnes à partir du 20/11/2017
- **PAMPLEMOUSSE** : 8,7 tonnes
- **PAPAYE** : 1 tonne
- **PECHE** : 27,5 tonnes
- **POMELO** : 1,4 tonne
- **TANGELO** : 4,4 tonnes

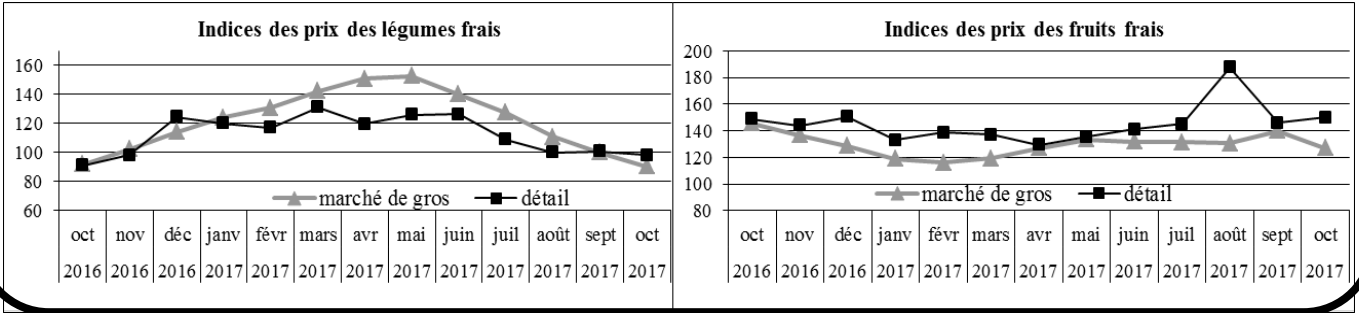
L'efficacité de la régulation du marché à partir des résultats de l'enquête dépend de la fiabilité des déclarations des agriculteurs. C'est pourquoi, en cas de modification notable des prévisions de récoltes, il est demandé aux **producteurs** de bien vouloir contacter le Service des statistiques et des affaires rurales de la DAVAR / Pôle statistiques et études rurales, au 25.51.25 ou au 25.51.24 ([davar.sar-stats@gouv.nc](mailto:davar.sar-stats@gouv.nc)).

**INFO**

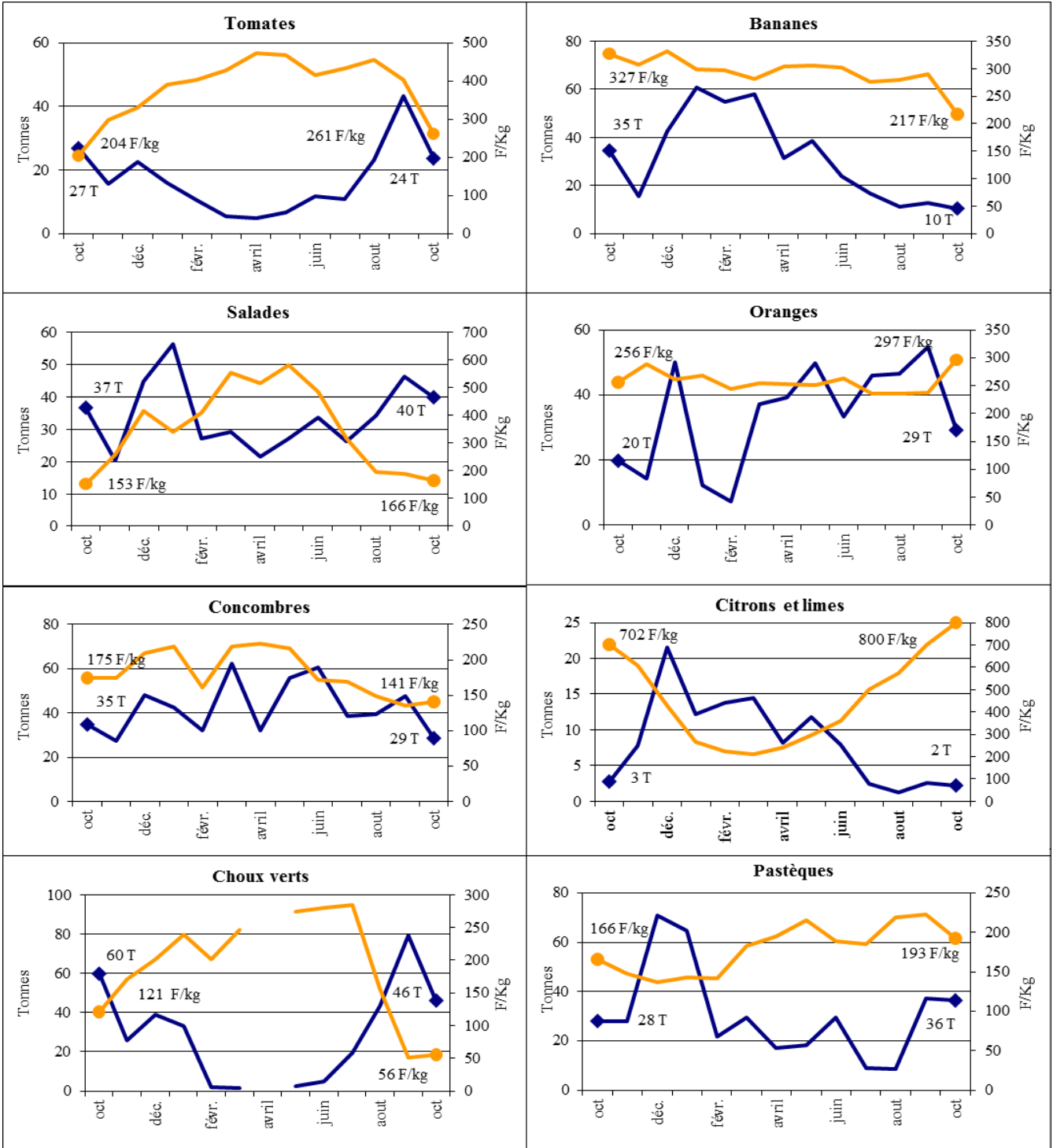
**Indice des prix des fruits et des légumes au marché de gros (base 100 en 2010) :**

	Indice sept. 2017	Indice nov. 2017	Var. sur 1 mois	Var. sur nov. 2016
<b>Légumes</b>	100	<b>90</b>	-9,6%	-1,6%
<b>Fruits</b>	140	<b>127</b>	-9,1%	-12,7%

## Indices des prix des fruits et des légumes au marché de gros et au détail (ISEE) d'octobre 2016 à octobre 2017 (base 100 en 2010)



## Evolution des poids et des prix moyens au marché de gros de huit fruits et légumes entre octobre 2016 et octobre 2017



— Volumes en tonnes

— Prix moyen en F/kg

## LE MARCHE DES FRUITS ET LEGUMES ET LES PERSPECTIVES DE PRODUCTIONS

Sources : DAVAR (résultats de l'enquête mensuelle), CANC (données du Marché de Gros), douanes (importations)

PRODUITS	Approvision. <sup>1</sup> utile (T)	Mises en marché <sup>2</sup> sept (T)	Marché de gros sept		Importations sept.		Marché de gros oct.		Importations oct.		Indice des prix (base 100 en 2010) <sup>3</sup>			Récoltes envisagées (T)	
			Qté (T)	Prix (F/kg)	Qté (T)	F/Kg CAF	Qté (T)	Prix (F/kg)	Qté (T)	F/Kg CAF	sept.	oct.	Evolution	nov.	déc.
<b>CULTURES MARAICHERES</b>															
Ail	14				31,6	166			3,7	298					
Aubergine	13	21,4	13,0	239			9,8	159			153	102	-33%	27,0	26,0
Brocoli	5	2,8	0,3	363	0,6	457	0,0	671	5,6	267	118	219	85%	0,1	
Carotte	110	108,0	63,7	245			50,6	216			104	92	-12%	164,3	145,4
Céleri	5	3,9	2,0	410			1,4	266			126	81	-35%	5,4	5,3
Chou de chine	50	94,2	20,8	145			12,1	137			69	66	-6%	97,0	92,9
Chou-fleur	8	3,0	3,5	337	0,4	259	2,1	415	1,80	275	86	106	23%	0,1	
Chou rouge	5	17,9	5,9	202			2,4	205			88	90	2%	0,1	1,0
Choux vert et blanc	80	101,4	79,1	51			46,2	56			34	37	10%	74,7	88,1
Chouchoute	6	2,3	5,0	177			5,2	169			113	109	-4%	2,4	3,1
Citrouille/Courge	10	43,5	10,9	171			8,8	170			138	138	0%	66,0	51,9
Concombres télégraphe	20	27,6	13,8	169			5,8	172			98	103	4%	21,4	28,1
Concombres vert et blanc	55	57,6	33,7	121			22,9	133						52,1	65,3
Courgette	30	48,8	35,4	251			14,5	152			96	58	-39%	37,2	33,6
Echalote	2,5				2,8	488			3,0	463					0,1
Haricot vert	12	6,4	4,6	507			1,7	423			111	92	-17%	5,5	3,2
Maïs doux	6	8,1	5,1	160			1,1	163			96	98	2%	4,7	7,7
Navet	6	3,4	7,8	147			3,2	136			91	84	-7%	10,5	7,1
Oignons secs	150	92,9	62,7	285	29,5	62	55,3	270			134	127	-5%	99,8	74,3
Patates douces		16,9	9,7	464							160	155	-3%	31,4	35,1
Persils Européen	1,7	1,9	1,0	1820			0,7	1957			113	122	8%	2,0	2,0
Persils Chinois (coriandre)	1,1	1,9	0,9	1790			0,7	1804			111	112	1%	2,3	2,6
Poireau	7	9,9	3,3	554			1,5	385			120	84	-30%	14,5	14,8
Poivron vert		9,8	4,9	502			4,2	484						16,1	17,5
Poivrons jaunes, oranges	10	2,9	2,2	522	2,1	524	0,9	580	1,3	351	111	109	-2%	3,0	3,5
Poivrons rouges		2,7	0,8	587	3,0	385	0,4	589	1,4	359				2,9	3,4
Radis	2	9,2	2,3	339	0,1	208	1,8	290			142	121	-15%	5,1	2,1
Salades	120	164,4	46,4	189			39,9	166			61	53	-12%	156,7	113,0
Tomates	140	146,2	43,1	404	2,5	284	23,6	261			111	72	-35%	144,0	143,6
<b>CULTURES FRUITIERES</b>															
Ananas	50	16,8	5,6	495	0,8	372	1,8	575	0,9	312	162	188	16%	50,4	79,1
Avocat	10	1,0			2,1	589			6,0	561					
Banane dessert		21,5	12,8	290			10,5	217			132	98	-25%	42,1	58,5
Citron	15	5,4	2,6	701	8,0	266	2,2	800	14,0	241	229	262	14%	12,6	20,8
Lime															
Letchi	70													6,4	87,2
Mandarine, tangerine	40	0,6	0,3	531	27,0	211	0,0	790	47,8	279	203	303	49%		1,5
Mangue	40													17,5	81,5
Melon	25	11,7	5,2	499	5,3	192	3,5	523	17,5	207	137	143	5%	71,4	102,0
Nectarine	9				12,4	308			4,1	303					
Orange Saison	110	107,6	4,9	223			12,5	308			123	154	25%	90,0	10,0
Orange Navel			0,4	230			2,5	292							
Orange Val. Late			49,3	239			14,3	288							
Pamplemousse	5	0,3	2,9	165	0,3	270	0,2	187	6,0	226	110	108	-2%	0,2	
Pomelo											145	153	5%		
Papaye	15	5,1	2,6	168			1,2	186			121	133	10%	4,3	4,4
Pastèque	80	51,1	37,1	223	1,0	129	36,4	193			181	157	-13%	193,3	316,5
Pomme canelle	0,2													0,0	0,0
Pomme-liane	0,4	0,7	0,1	421							163			1,0	1,0
Tangelo	4		0,0	461	1,6	225			1,8	257	196				

1. Estimation des quantités utiles pour approvisionner le marché de façon satisfaisante.

2. Déclarations de mises en marché faites par les producteurs, lors des enquêtes mensuelles.

3. Indice des prix des produits agricoles au marché de gros de Nouméa (IPPAMG).

## Pour vous aider à mieux commercialiser vos productions !

### Liste des grossistes-importateurs en fruits et légumes :

BND	BP 298 - 98860 - Koné	Tél : 42-51-52 / 77-73-70	Fax : 42-51-42
CHEZ WILLIAMS	BP 7581 - 98801 - Nouméa	Tél. : 26-21-96	Fax : 24-04-03
COLPORTAGE CALEDONIEN	22 Ziza - 98890 - Païta	Tél. : 45-14-44	
LA FRUITIERE	2 bis rue Henri Simonin	Tél. : 45-73-57	
LE MARAICHER	BP 7563 - 98801 - Nouméa	Tél. : 27-33-38	Fax : 27-54-28
NATURA	BP 17106 - 98862 - Nouméa	Tél : 25-20-91 / 81-20-47	Fax : 25-20-91
PROFRUITS	BP 27063 - 98863 - Nouméa	Tél. : 28-39-51 / 78-43-84	Fax : 28-39-61
SCIE	54, rue Fernand Forest - Nouméa	Tél. : 28-54-88	Fax : 28-54-90
SOCOCAL	BP 846 - 98870 - Bourail	Tél. : 44-12-48 / 81-40-02	Fax : 44-21-60
SODIPRONORD	BP 78 - 98833 - Voh	Tél. : 47-31-87	Fax : 47-31-87
SOPLI	BP 27829 - 98863 - Nouméa	Tél. : 28-51-26	Fax : 27-32-02

Ce bulletin est aussi disponible sous un format électronique qui peut vous être transmis chaque mois par courriel.

Faites nous connaître votre adresse-mail par téléphone au numéro suivant :  
25 51 41

ou en nous envoyant un message électronique à l'adresse suivante :

[davar.sar-stats@gouv.nc](mailto:davar.sar-stats@gouv.nc)