

BULLETIN MENSUEL FRUITS ET LEGUMES
N° 308
DECEMBRE 2017



LEGUMES & FRUITS



Après les forts volumes observés sur le mois d'octobre, les quantités de fruits et légumes mises en marché reculent sur le mois de novembre. Bien que l'on note un renchérissement des prix sur ce dernier mois, leur évolution est orientée à la baisse au regard de l'an dernier avec -0,8% pour les légumes et -3,4% pour les fruits.

Malgré le retour de la saison chaude, certains légumes locaux sont encore bien présents sur les étals. Les volumes annoncés en carottes et en choux verts devraient permettre d'approvisionner correctement les étals sur cette fin d'année. Au vu des stocks annoncés en oignons, le recours à l'importation devrait être nécessaire fin décembre.

Les premiers letchis sont apparus fin novembre mais le plus gros du volume est prévu en décembre avec plus de 110 tonnes. Il en est de même pour les mangues, avec environ 100 tonnes attendues en décembre. Pastèques et melons sont bien présents sur cette fin d'année. Quelques fruits et légumes détaillés ci-après ont fait l'objet d'ouverture à l'importation.

IMPORTATIONS DU 13 DECEMBRE 2017 AU 15 JANVIER 2018

Pour la période du 13 décembre 2017 au 15 janvier 2018, chaque **grossiste importateur** fait une demande d'importation mensuelle en fruits ou légumes dont il pourrait avoir besoin (demande motivée si les quantités demandées sont supérieures à celles délivrées antérieurement par rapport à ses quotas). Cette demande se fait auprès de l'ERPA.

- **AIL** : 63 tonnes
- **BROCOLI** : 8,9 tonnes
- **CHOU-FLEUR** : 9,9 tonnes
- **CHOU ROUGE** : 1 tonne
- **ECHALOTTE** : 6,8 tonnes
- **HARICOT VERT** : 3,8 tonnes
- **HARICOT BEURRE** : 500 kg
- **NAVET** : 500 kg
- **POIVRONS JAUNES** : 3,85 tonnes
- **POIVRONS ROUGES** : 5,25 tonnes
- **TOMATES** : 56 tonnes
- **TOMATES CERISE** : 300 kg
- **AVOCAT** : 9 tonnes
- **CITRON** : 3,5 tonnes jusqu'au 31/12/2017
- **FRAISE** : 4,4 tonnes
- **FRAMBOISE** : 600 kg
- **LIMES** : 4 tonnes jusqu'au 31/12/2017
- **MANDARINES/TANGERINES** : 31 tonnes
- **NECTARINE** : 34 tonnes
- **ORANGES** : 152 tonnes
- **PAMPLEMOUSSE** : 4,2 tonnes
- **PECHE** : 19 tonnes
- **POMELO** : 1,2 tonne
- **POMME CANELLE** : 3 tonnes
- **TANGELO** : 2 tonnes

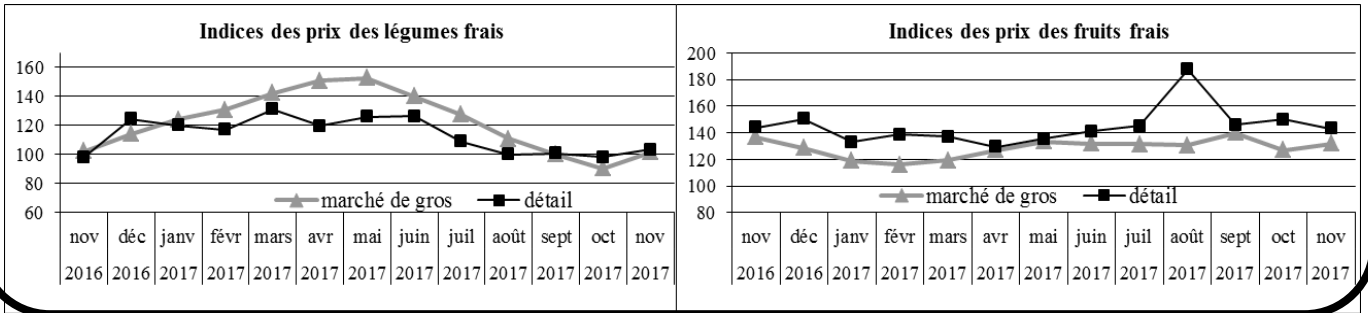
L'efficacité de la régulation du marché à partir des résultats de l'enquête dépend de la fiabilité des déclarations des agriculteurs. C'est pourquoi, en cas de modification notable des prévisions de récoltes, il est demandé aux **producteurs** de bien vouloir contacter le Service des statistiques et des affaires rurales de la DAVAR / Pôle statistiques et études rurales, au 25.51.25 ou au 25.51.24 (davar.sar-stats@gouv.nc).

INFO

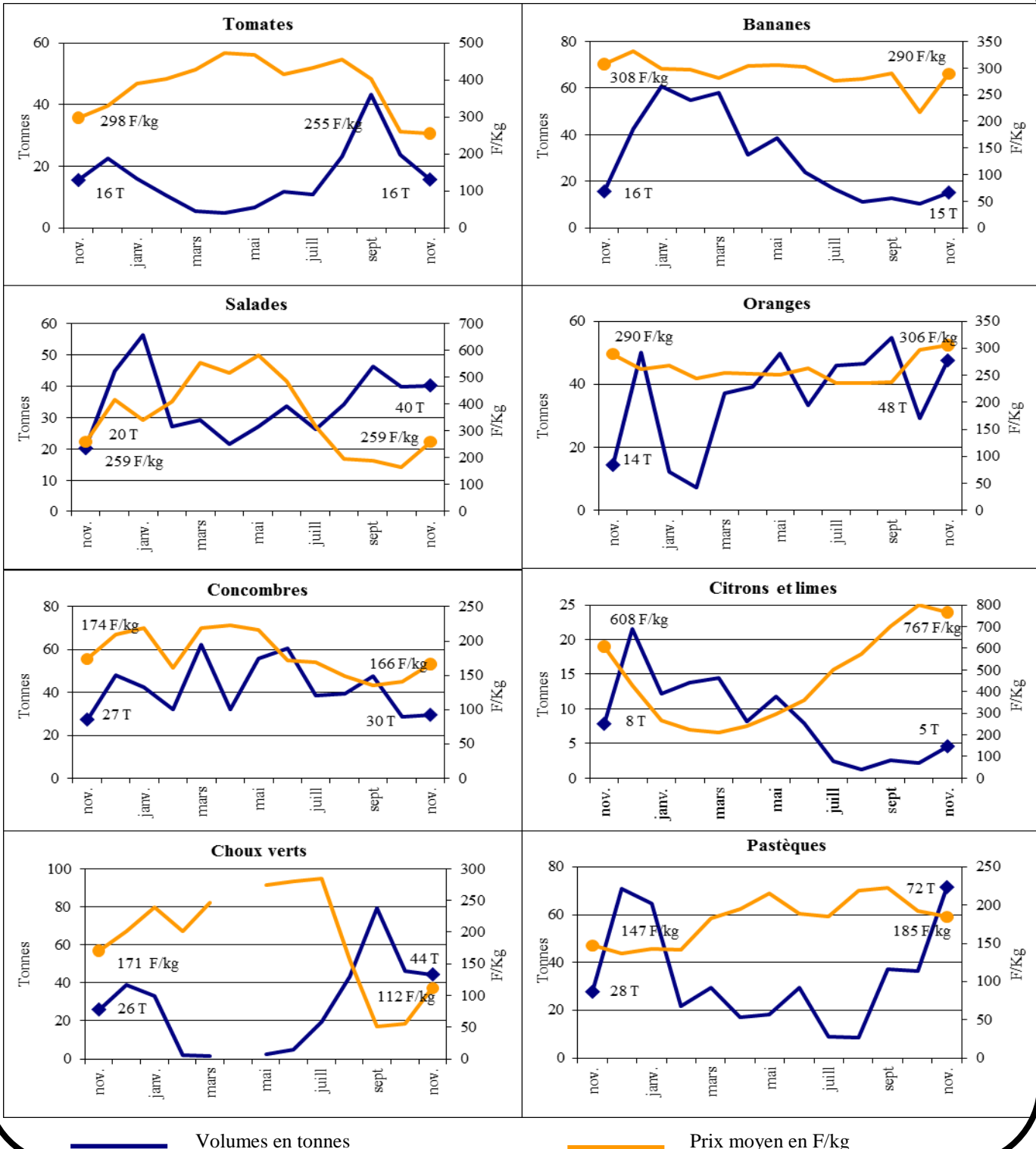
Indice des prix des fruits et des légumes au marché de gros (base 100 en 2010) :

	Indice oct. 2017	Indice nov. 2017	Var. sur 1 mois	Var. sur nov. 2016
Légumes	90	101	12,3%	-0,8%
Fruits	127	132	3,8%	-3,4%

Indices des prix des fruits et des légumes au marché de gros et au détail (ISEE) de novembre 2016 à novembre 2017 (base 100 en 2010)



Evolution des poids et des prix moyens au marché de gros de huit fruits et légumes entre novembre 2016 et novembre 2017



Sources : DAVAR (résultats de l'enquête mensuelle), CANC (données du Marché de Gros), douanes (importations)

PRODUITS	Approvision. ¹ utile (T)	Mises en marché ² oct (T)	Marché de gros oct		Importations oct.		Marché de gros nov.		Importations nov.		Indice des prix (base 100 en 2010) ³			Récoltes envisagées (T)	
			Qté (T)	Prix (F/kg)	Qté (T)	F/Kg CAF	Qté (T)	Prix (F/kg)	Qté (T)	F/Kg CAF	oct.	nov.	Evolution	déc.	janv.
CULTURES MARAICHERES															
Ail	14	0,0			3,7	298			8,2	802					
Aubergine	13	26,1	9,8	159			10,4	148			102	95	-7%	23,7	21,9
Brocoli	5	0,9	0,0	671	5,6	267	0,0	685	3,5	372	219	223	2%		
Carotte	110	159,7	50,6	216			45,5	216			92	92	0%	200,7	100,5
Céleri	5	4,2	1,4	266			1,3	255			81	78	-4%	6,2	7,9
Chou de chine	50	92,5	12,1	137			11,6	161			66	77	18%	87,8	86,1
Chou-fleur	8	0,1	2,1	415	1,8	275	0,2	439	2,6	289	106	112	6%		
Chou rouge	5	10,9	2,4	205			4,2	198			90	87	-3%		0,1
Choux vert et blanc	80	111,0	46,2	56			44,5	112			37	75	101%	117,3	46,7
Chouchoute	6	3,2	5,2	169			4,1	183			109	117	8%	4,0	4,4
Citrouille/Courge	10	28,6	8,8	170			11,9	135			138	110	-20%	74,6	57,1
Concombres télégraphe	20	18,5	5,8	172			5,6	197			103	121	18%	26,0	29,4
Concombres vert et blanc	55	52,8	22,9	133			24,1	159						71,2	68,9
Courgette	30	46,8	14,5	152			18,6	215			58	82	41%	64,8	57,8
Echalote	2,5	0,0			3,0	463			6,1	328					
Haricot vert	12	5,8	1,7	423			1,3	481			92	105	14%	4,3	2,4
Maïs doux	6	4,5	1,1	163			7,9	153			98	92	-7%	5,2	7,8
Navet	6	3,0	3,2	136			3,8	185			84	115	36%	6,8	1,7
Oignons secs	150	134,0	55,3	270			104,8	266			127	125	-2%	20,2	27,1
Patates douces		21,0					12,1	453			155	156	1%	25,8	19,2
Persils Européen	1,7	2,6	0,7	1957			0,7	2076			122	129	6%	2,7	2,5
Persils Chinois (coriandre)	1,1	2,1	0,7	1804			0,4	1818			112	113	1%	2,8	3,1
Poireau	7	9,8	1,5	385			2,7	435			84	94	13%	14,9	14,7
Poivron vert		15,1	4,2	484			4,6	480						18,3	15,9
Poivrons jaunes, oranges	10	4,3	0,9	580	1,3	351	1,4	553	0,9	426	109	110	1%	2,3	2,8
Poivrons rouges		2,8	0,4	589	1,4	359	1,7	573	0,4	536				3,5	3,6
Radis	2	6,5	1,8	290			1,8	276			121	116	-5%	3,3	2,0
Salades	120	159,4	39,9	166			40,3	259			53	83	56%	141,9	124,8
Tomates	140	162,7	23,6	261			15,7	255	12,0	206	72	70	-2%	87,3	101,7
CULTURES FRUITIERES															
Ananas	50	21,7	1,8	575	0,9	312	3,6	504			188	164	-12%	82,1	69,9
Avocat	10				6,0	561	0,0	1158	5,5	559		332			
Banane dessert		23,0	10,5	217			15,2	290			98	131	34%	64,8	62,1
Citron															
Lime	15	9,2	2,2	800	14,0	241	4,6	767	8,1	254	262	251	-4%	28,7	31,5
Letchi	70						0,3	817				166		114,7	25,9
Mandarine, tangerine	40		0,0	790	47,8	279			23,4	260	303				
Mangue	40	2,1					1,4	417				158		97,9	37,0
Melon	25	17,7	3,5	523	17,5	207	27,7	394			143	108	-25%	121,7	88,0
Nectarine	9				4,1	303			3,9	354					
Orange Saison			12,5	308			16,6	312							
Orange Navel	110	93,1	2,5	292			0,3	300	57,8	177	154	158	3%	12,0	1,0
Orange Val. Late			14,3	288			30,6	303							
Pamplemousse											108	183	69%		
Pomelo	5	0,1	0,2	187	6,0	226	0,4	208	3,7	235	153	148	-3%	0,3	0,2
Papaye	15	2,9	1,2	186			2,7	142			133	102	-24%	6,6	6,1
Pastèque	80	78,8	36,4	193			71,6	185			157	150	-4%	241,6	143,8
Pomme canelle	0,2	0,1												0,2	0,1
Pomme-liane	0,4	0,4					0,0	524				202		2,6	2,7
Tangelo	4				1,8	257			0,0	217					

1. Estimation des quantités utiles pour approvisionner le marché de façon satisfaisante.

2. Déclarations de mises en marché faites par les producteurs, lors des enquêtes mensuelles.

3. Indice des prix des produits agricoles au marché de gros de Nouméa (IPPAMG).

Pour vous aider à mieux commercialiser vos productions !

Liste des grossistes-importateurs en fruits et légumes :

BND	BP 298 - 98860 - Koné	Tél : 42-51-52 / 77-73-70	Fax : 42-51-42
CHEZ WILLIAMS	BP 7581 - 98801 - Nouméa	Tél. : 26-21-96	Fax : 24-04-03
COLPORTAGE CALEDONIEN	22 Ziza - 98890 - Païta	Tél. : 45-14-44	
LA FRUITIERE	2 bis rue Henri Simonin	Tél. : 45-73-57	
LE MARAICHER	BP 7563 - 98801 - Nouméa	Tél. : 27-33-38	Fax : 27-54-28
NATURA	BP 17106 - 98862 - Nouméa	Tél : 25-20-91 / 81-20-47	Fax : 25-20-91
PROFRUITS	BP 27063 - 98863 - Nouméa	Tél. : 28-39-51 / 78-43-84	Fax : 28-39-61
SCIE	54, rue Fernand Forest - Nouméa	Tél. : 28-54-88	Fax : 28-54-90
SOCOCAL	BP 846 - 98870 - Bourail	Tél. : 44-12-48 / 81-40-02	Fax : 44-21-60
SODIPRONORD	BP 78 - 98833 - Voh	Tél. : 47-31-87	Fax : 47-31-87
SOPLI	BP 27829 - 98863 - Nouméa	Tél. : 28-51-26	Fax : 27-32-02

Ce bulletin est aussi disponible sous un format électronique qui peut vous être transmis chaque mois par courriel.

Faites nous connaître votre adresse-mail par téléphone au numéro suivant :
25 51 41

ou en nous envoyant un message électronique à l'adresse suivante :

davar.sar-stats@gouv.nc