

BULLETIN MENSUEL FRUITS ET LEGUMES
N° 309
JANVIER 2018



LEGUMES & FRUITS



Bien que l'on note une nouvelle augmentation des prix sur le mois de décembre 2017 en maraîchage (+15,7% au détail par rapport à novembre), l'indice des prix au détail affiche une baisse de 3,8% au regard de décembre 2016. En fruits, cet indice est en baisse de 12,6% par rapport à l'année précédente.

Les productions maraîchères sont moins abondantes, comme chaque année en cette saison, même si certains légumes locaux sont encore bien présents sur les étals. Si le recours à l'importation est nécessaire depuis fin décembre pour les oignons, carottes et choux locaux devraient permettre d'approvisionner correctement le marché sur le mois de janvier.

Très peu d'oranges locales sont prévues sur le premier trimestre et la production de Navels devrait reprendre en mars-avril. Si les volumes en limes locales n'ont pas pu satisfaire correctement le marché sur cette fin d'année, des volumes plus conséquents sont attendus en ce début d'année.

Les fruits et légumes détaillés ci-après ont fait l'objet d'ouverture à l'importation.

IMPORTATIONS DU 16 JANVIER 2018 AU 15 FEVRIER 2018

Pour la période du 16 janvier 2018 au 15 février 2018, chaque **grossiste importateur** fait une demande d'importation mensuelle en fruits ou légumes dont il pourrait avoir besoin (demande motivée si les quantités demandées sont supérieures à celles délivrées antérieurement par rapport à ses quotas). Cette demande se fait auprès de l'ERPA.

- **AIL** : 65 tonnes
- **BROCOLI** : 7,8 tonnes
- **CAROTTE** : 124 tonnes à partir du 01/02/2018
- **CELERI** : 7,1 tonnes
- **CHOU-FLEUR** : 10,6 tonnes
- **CHOU ROUGE** : 16,5 tonnes
- **CHOUCHOUTE** : 500 kg
- **ECHALOTTE** : 9,1 tonnes
- **HARICOT VERT** : 4,2 tonnes
- **HARICOT BEURRE** : 1 tonne
- **OIGNON** : 315 tonnes
- **POIREAU** : 1 tonne
- **POIVRONS JAUNES** : 4,6 tonnes
- **POIVRONS ROUGES** : 5 tonnes
- **POIVRONS VERTS** : 6,8 tonnes
- **TOMATES** : 81 tonnes
- **AVOCAT** : 8,9 tonnes
- **FRAISE** : 3,5 tonnes
- **FRAMBOISE** : 200 kg
- **MANDARINES/TANGERINES** : 44 tonnes
- **NECTARINE** : 38 tonnes
- **ORANGES** : 144 tonnes
- **PAMPLEMOUSSE** : 2,1 tonnes
- **PECHE** : 28 tonnes
- **POMELO** : 1,1 tonne
- **TANGELO** : 6 tonnes

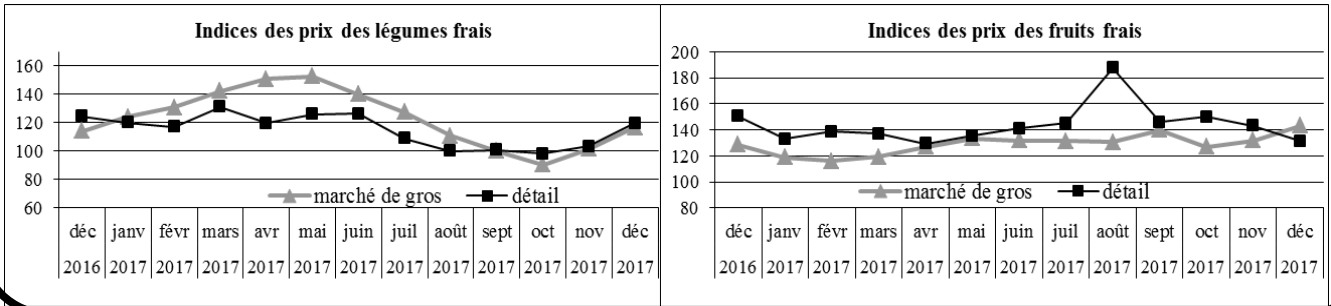
L'efficacité de la régulation du marché à partir des résultats de l'enquête dépend de la fiabilité des déclarations des agriculteurs. C'est pourquoi, en cas de modification notable des prévisions de récoltes, il est demandé aux **producteurs** de bien vouloir contacter le Service des statistiques et des affaires rurales de la DAVAR / Pôle statistiques et études rurales, au 25.51.25 ou au 25.51.24 (davar.sar-stats@gouv.nc).

INFO

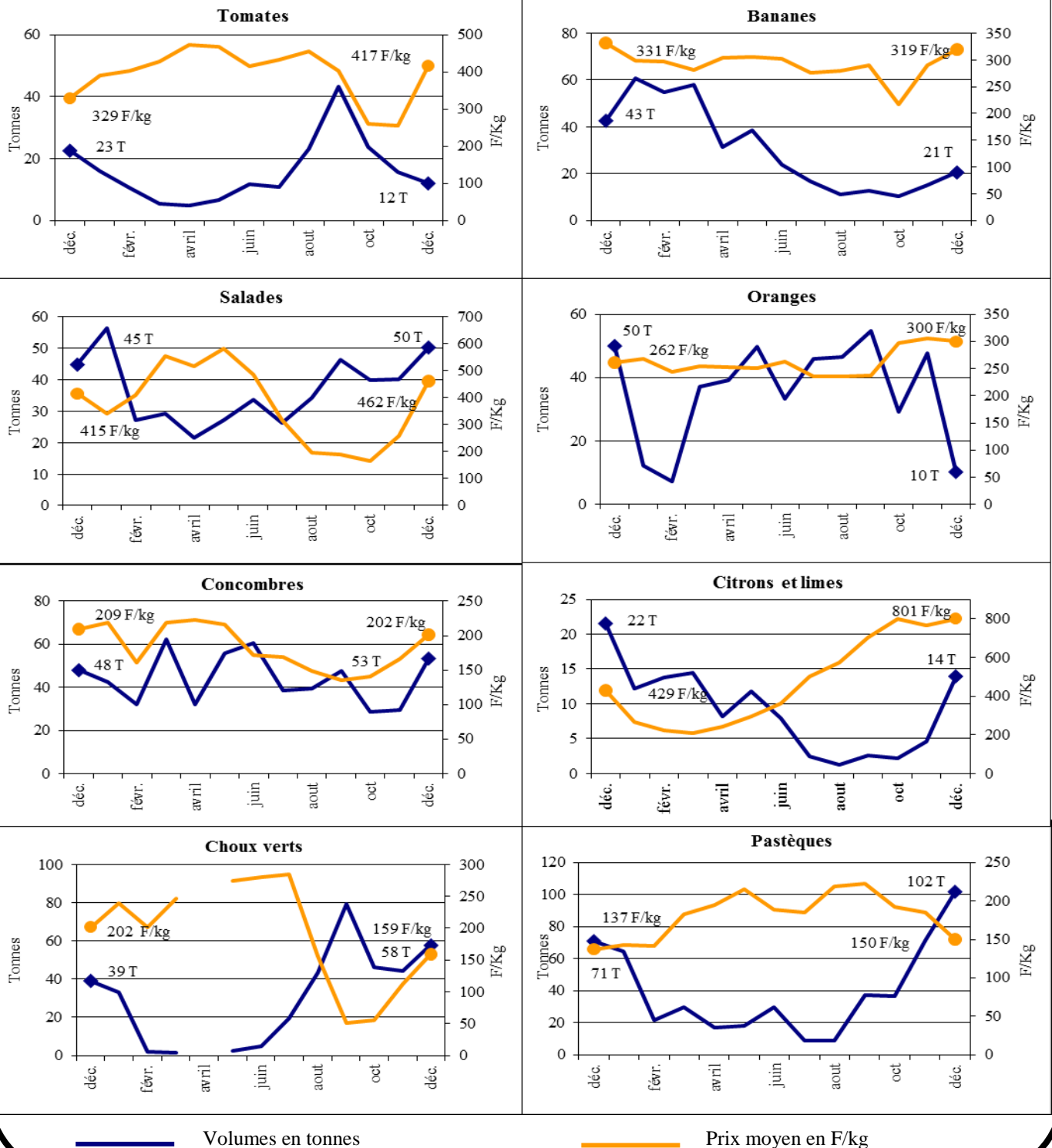
Indice des prix des fruits et des légumes au marché de gros (base 100 en 2010) :

	Indice nov. 2017	Indice déc. 2017	Var. sur 1 mois	Var. sur déc. 2016
Légumes	101	117	15,1%	2,5%
Fruits	132	143	8,4%	11,1%

Indices des prix des fruits et des légumes au marché de gros et au détail (ISEE) de décembre 2016 à décembre 2017 (base 100 en 2010)



Evolution des poids et des prix moyens au marché de gros de huit fruits et légumes entre décembre 2016 et décembre 2017



LE MARCHE DES FRUITS ET LEGUMES ET LES PERSPECTIVES DE PRODUCTIONS

Sources : DAVAR (résultats de l'enquête mensuelle), CANC (données du Marché de Gros), douanes (importations)

PRODUITS	Approvision. ¹ utile (T)	Mises en marché ² nov. (T)	Marché de gros nov.		Importations nov.		Marché de gros dec.		Importations dec.		Indice des prix (base 100 en 2010) ³			Récoltes envisagées (T)	
			Qté (T)	Prix (F/kg)	Qté (T)	F/Kg CAF	Qté (T)	Prix (F/kg)	Qté (T)	F/Kg CAF	novembre	décembre	Evolution	janvier	février
CULTURES MARAICHERES															
Ail	14				8,2	802			5,4	269					
Aubergine	13	28,5	10,4	148			15,4	179			95	114	20%	26,0	22,9
Brocoli	5		0,02	685	3,5	372			5,1	414	223				
Carotte	90	128,8	45,5	216			52,5	217			92	92	0%	105,0	8,9
Céleri	5	4,5	1,3	255			1,6	350			78	107	37%	2,0	1,7
Chou de chine	50	88,3	11,6	161			12,2	218			77	105	36%	69,0	76,2
Chou-fleur	8		0,2	439	2,6	289	0,2	250	5,8	311	112	64	-43%		
Chou rouge	5	15,0	4,2	198			4,8	247	0,5	236	87	108	24%		
Choux vert et blanc	80	68,3	44,5	112			57,7	159			75	106	41%	32,3	10,8
Chouchoute	6	2,1	4,1	183			3,6	183			117	118	1%	3,4	3,5
Citrouille/Courge	10	14,4	11,9	135			9,4	106			110	86	-22%	15,1	11,3
Concombres télégraphe	20	16,0	5,6	197			2,9	260			121	147	21%	23,1	18,7
Concombres vert et blanc	55	43,2	24,1	159			50,6	198						111,6	72,6
Courgette	30	32,8	18,6	215			29,5	314			82	120	46%	87,2	31,6
Echalote	2,5	0,1			6,1	328	0,0	965	5,1	365					
Haricot vert	12	4,8	1,3	481			1,1	576	0,5	652	105	126	20%	2,1	1,2
Maïs doux	6	6,2	7,9	153			1,9	176			92	106	15%	8,1	8,3
Navet	6	7,9	3,8	185			3,6	224			115	139	21%	2,7	3,9
Oignons secs	150	81,0	104,8	266			95,7	262	112,1	74	125	123	-2%	1,0	
Patates douces		22,9	12,1	453			16,0	440			156	152	-3%	24,8	21,0
Persils Européen	1,7	2,4	0,7	2076			1,1	1859			129	116	-10%	2,8	2,3
Persils Chinois (coriandre)	1,1	2,4	0,4	1818			0,6	1860			113	116	3%	2,7	2,1
Poireau	7	12,7	2,7	435			2,8	415			94	90	-4%	14,8	5,3
Poivron vert		14,8	4,6	480			5,2	481						5,9	5,0
Poivrons jaunes, oranges	10	1,9	1,4	553	0,9	426	1,8	547	3,1	331	110	109	-1%	2,6	1,2
Poivrons rouges		2,3	1,7	573	0,4	536	1,0	560	3,1	329				1,7	1,1
Radis	2	5,2	1,8	276			1,4	348			116	146	26%	2,6	1,3
Salades	120	141,4	40,3	259			50,2	462			83	149	80%	116,9	86,3
Tomates	140	124,9	15,7	255	12,0	206	12,0	417	62,9	218	70	114	63%	80,1	81,4
CULTURES FRUITIERES															
Ananas	50	49,0	3,6	504			19,4	425			164	139	-15%	75,7	18,6
Avocat	10		0,0	1158	5,5	559			6,5	554	332				
Banane dessert		29,5	15,2	290			20,5	319			131	145	11%	75,2	69,6
Citron	15	16,0	4,6	767	8,1	254	13,9	801	4,0	543	251	262	4%	34,3	29,9
Lime															
Letchi	70	15,3	0,3	817			15,0	713			166	145	-13%	16,5	0,5
Mandarine, tangerine	40				23,4	260	1,2	280	13,2	267		107			
Mangue	40	24,6	1,4	417			33,1	323			158	122	-23%	58,2	20,3
Melon	25	77,3	27,7	394			37,3	358			108	98	-9%	42,9	28,3
Nectarine	9				3,9	354			14,5	281					
Orange Saison	110	112,6	16,6	312	57,8	177	0,1	300	73,2	185	158	155	-2%	2,6	5,4
Orange Navel			0,3	300			4,4	271							
Orange Val. Late			30,6	303			5,7	322							
Pamplemousse	5	0,1	0,4	208	3,7	235	0,0	229	3,1	236	183	183	0%	1,3	4,2
Pomelo											148				
Papaye	15	3,8	2,7	142			1,5	199			102	143	40%	5,4	5,2
Pastèque	80	196,6	71,6	185			101,8	150			150	122	-19%	127,0	54,2
Pomme canelle	0,2	0,1												0,1	0,1
Pomme-liane	0,4	1,5	0,02	524			0,3	459			202	177	-12%	3,0	3,0
Tangelo	4				0,0	217									

1. Estimation des quantités utiles pour approvisionner le marché de façon satisfaisante.

2. Déclarations de mises en marché faites par les producteurs, lors des enquêtes mensuelles.

3. Indice des prix des produits agricoles au marché de gros de Nouméa (IPPAMG).

Pour vous aider à mieux commercialiser vos productions !

Liste des grossistes-importateurs en fruits et légumes :

BND	BP 298 - 98860 - Koné	Tél : 42-51-52 / 77-73-70	Fax : 42-51-42
CHEZ WILLIAMS	BP 7581 - 98801 - Nouméa	Tél. : 26-21-96	Fax : 24-04-03
COLPORTAGE CALEDONIEN	22 Ziza - 98890 - Païta	Tél. : 45-14-44	
LA FRUITIERE	2 bis rue Henri Simonin	Tél. : 45-73-57	
LE MARAICHER	BP 7563 - 98801 - Nouméa	Tél. : 27-33-38	Fax : 27-54-28
NATURA	BP 17106 - 98862 - Nouméa	Tél : 25-20-91 / 81-20-47	Fax : 25-20-91
PROFRUITS	BP 27063 - 98863 - Nouméa	Tél. : 28-39-51 / 78-43-84	Fax : 28-39-61
SCIE	54, rue Fernand Forest - Nouméa	Tél. : 28-54-88	Fax : 28-54-90
SOCOCAL	BP 846 - 98870 - Bourail	Tél. : 44-12-48 / 81-40-02	Fax : 44-21-60
SODIPRONORD	BP 78 - 98833 - Voh	Tél. : 47-31-87	Fax : 47-31-87
SOPLI	BP 27829 - 98863 - Nouméa	Tél. : 28-51-26	Fax : 27-32-02

Ce bulletin est aussi disponible sous un format électronique qui peut vous être transmis chaque mois par courriel.

Faites nous connaître votre adresse-mail par téléphone au numéro suivant :
25 51 41

ou en nous envoyant un message électronique à l'adresse suivante :

davar.sar-stats@gouv.nc