

BULLETIN MENSUEL FRUITS ET LEGUMES N° 310 FEVRIER 2018



LEGUMES & FRUITS



L'indice des prix au marché de gros du mois de janvier en légumes est en baisse de 5% par rapport au mois précédent, du fait notamment d'une diminution du prix des citrouilles, concombres, courgettes et salades. La saison des oignons, carottes et choux étant terminée, des volumes importants sont ouverts à l'importation. Par ailleurs, avec le retour des pluies, les volumes locaux de plusieurs légumes sont en baisse, rendant nécessaire le recours à l'importation.

L'indice des prix au marché de gros en fruits est également en baisse sur le mois de janvier (-13%), les prix moyens notamment des citrons et limes, mangues, melons et pastèques ayant diminué. C'est le creux saisonnier pour la plupart des agrumes et pour les ananas, dont les volumes sont très faibles. Les premiers avocats ont fait leur apparition.

Les fruits et légumes détaillés ci-après ont fait l'objet d'ouverture à l'importation.

IMPORTATIONS DU 16 FEVRIER 2018 AU 19 MARS 2018

Pour la période du 16 février 2018 au 19 mars 2018, chaque **grossiste importateur** fait une demande d'importation mensuelle en fruits ou légumes dont il pourrait avoir besoin (demande motivée si les quantités demandées sont supérieures à celles délivrées antérieurement par rapport à ses quotas). Cette demande se fait auprès de l'ERPA.

- | | |
|--|--|
| <ul style="list-style-type: none"> ➤ AIL : 8 tonnes ➤ AUBERGINE : 500 kg ➤ BROCOLI : 8,98 tonnes ➤ CAROTTE : 175 tonnes ➤ CELERI : 8,6 tonnes ➤ CHOU CHINE : 3,5 tonnes ➤ CHOU-FLEUR : 10,3 tonnes ➤ CHOU ROUGE : 14,5 tonnes ➤ CHOU VERT : 133 tonnes ➤ CHOUCHOUTE : 500 kg ➤ CONCOMBRE : 3,5 tonnes ➤ COURGETTE : 7,4 tonnes ➤ ECHALOTTE : 8,55 tonnes ➤ HARICOT VERT : 3,5 tonnes ➤ LAITUE POMMEE : 3 tonnes ➤ LAITUE AUTRE : 4,5 tonnes ➤ MAÏS DOUX : 3,45 tonnes ➤ NAVET : 800 kg ➤ OIGNON : 258 tonnes | <ul style="list-style-type: none"> ➤ PERSIL : 400 kg ➤ POIREAU : 4 tonnes ➤ POIVRON JAUNE : 5,5 tonnes ➤ POIVRON ROUGE : 6,7 tonnes ➤ POIVRON VERT : 8,7 tonnes ➤ TOMATE : 110 tonnes ➤ TOMATE CERISE : 750 kg ➤ ANANAS : 12,5 tonnes ➤ AVOCAT : 9,2 tonnes ➤ FRAISE : 4,05 tonnes ➤ MANDARINES/TANGERINES : 39 tonnes ➤ MANGUE : 1 tonne ➤ MELON : 38,8 tonnes ➤ NECTARINE : 26 tonnes ➤ ORANGE : 140 tonnes ➤ PAMPLEMOUSSE : 1,3 tonne ➤ PASTEQUE : 7 tonnes ➤ PECHE : 20 tonnes ➤ POMELO : 1 tonne ➤ TANGELO : 8 tonnes |
|--|--|

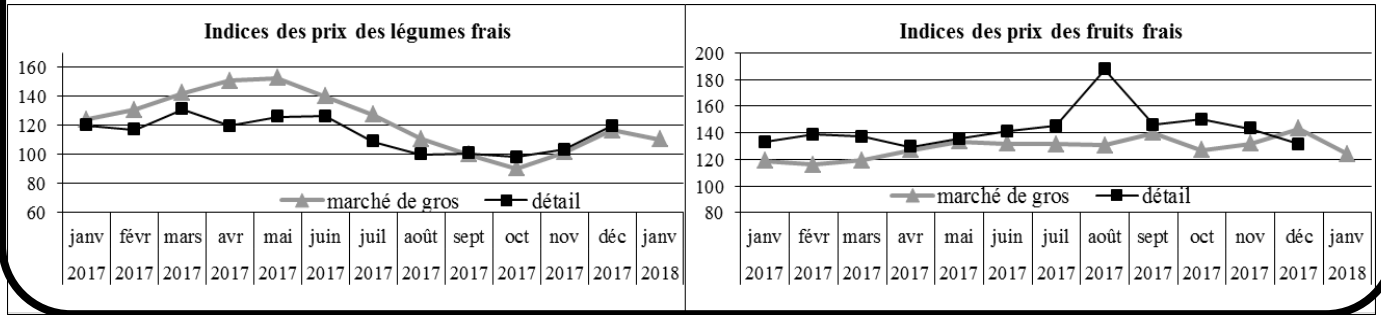
L'efficacité de la régulation du marché à partir des résultats de l'enquête dépend de la fiabilité des déclarations des agriculteurs. C'est pourquoi, en cas de modification notable des prévisions de récoltes, il est demandé aux **producteurs** de bien vouloir contacter le Service des statistiques et des affaires rurales de la DAVAR / Pôle statistiques et études rurales, au 25.51.25 ou au 25.51.24 (davar.sar-stats@gouv.nc).

INFO

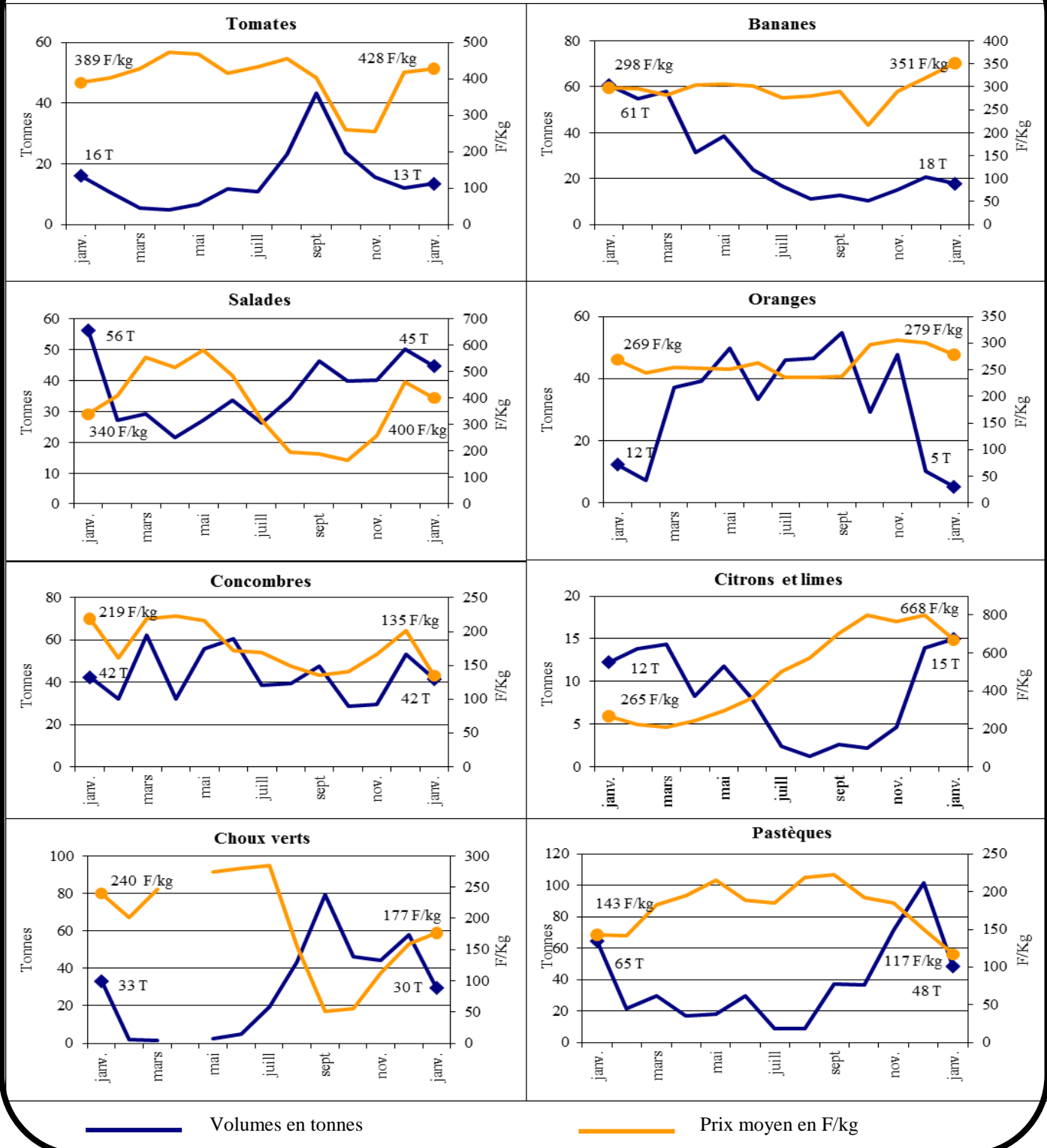
Indice des prix des fruits et des légumes au marché de gros (base 100 en 2010) :

	Indice déc. 2017	Indice janv. 2018	Var. sur 1 mois	Var. sur janv. 2017
Légumes	117	110	-5,4%	-11,0%
Fruits	143	124	-13,2%	4,4%

Indices des prix des fruits et des légumes au marché de gros et au détail (ISEE) de janvier 2017 à janvier 2018 (base 100 en 2010)



Evolution des poids et des prix moyens au marché de gros de huit fruits et légumes entre janvier 2017 et janvier 2018



Sources : DAVAR (résultats de l'enquête mensuelle), CANC (données du Marché de Gros), douanes (importations)

PRODUITS	Approvisionnement utile (T)	Mises en marché ² déc. (T)	Marché de gros déc.		Marché de gros janv.		Indice des prix (base 100 en 2010) ³			Récoltes envisagées (T)	
			Qté (T)	Prix (F/kg)	Qté (T)	Prix (F/kg)	décembre	janvier	Evolution	février	mars
CULTURES MARAICHÈRES											
Ail	14										
Aubergine	13	18,4	15,4	179	7,7	166	114	106	-7%	16,1	15,6
Brocoli	5										
Carotte	110	156,6	52,5	217	40,0	239	92	102	11%	4,0	0,2
Céleri	5	3,4	1,6	350	0,0	567	107	173	62%	0,8	0,3
Chou de chine	50	75,9	12,2	218	7,1	297	105	142	35%	62,7	76,2
Chou-fleur	8		0,2	250			64		-100%		
Chou rouge	5	23,0	4,8	247	0,0	180	108	79	-27%		
Choux vert et blanc	80	140,5	57,7	159	29,6	177	106	118	11%	7,3	7,3
Chouchoute	6	2,1	3,6	183	1,1	190	118	122	3%	3,8	4,4
Citrouille/Courge	10	44,5	9,4	106	9,6	80	86	65	-24%	12,5	16,3
Concombres télégraphe	20	22,9	2,9	260	4,2	265	147	98	-33%	12,2	21,9
Concombres vert et blanc	55	58,4	50,6	198	37,4	120				51,1	54,7
Courgette	30	47,9	29,5	314	19,4	172	120	66	-45%	24,2	28,3
Echalote	2,5		0,0	965							
Haricot vert	12	2,2	1,1	576	0,2	604	126	132	5%	0,9	0,3
Maïs doux	6	4,3	1,9	176	6,1	148	106	89	-16%	1,1	0,8
Navet	6	1,1	3,6	224	2,4	241	139	149	7%	6,1	4,1
Oignons secs	150	131,8	95,7	262	3,6	198	123	93	-24%		
Patates douces		29,1	16,0	440	13,6	396	152	136	-11%	19,7	20,4
Persils Européen	1,7	2,8	1,1	1859	1,1	1894	116	118	2%	2,3	2,2
Persils Chinois (coriandre)	1,1	3,0	0,6	1860	0,5	1806	116	112	-3%	2,2	2,3
Poireau	7	14,1	2,8	415	0,8	424	90	92	2%	5,7	5,3
Poivron vert	10	8,5	5,2	481	0,9	465				4,2	7,6
Poivrons jaunes, oranges	3	2,2	1,8	547	1,1	469	109	106	-3%	1,1	1,9
Poivrons rouges	5	1,7	1,0	560	0,8	570				1,0	1,8
Radis	2	5,1	1,4	348	0,5	360	146	151	3%	2,9	1,0
Salades	120	133,5	50,2	462	44,7	400	149	129	-13%	99,4	86,6
Tomates	140	70,6	12,0	417	13,4	428	114	118	4%	77,8	83,7
CULTURES FRUITIÈRES											
Ananas	50	72,3	19,4	425	9,2	361	139	118	-15%	11,9	14,2
Avocat	10				0,2	400		115		2,1	6,9
Banane dessert		56,9	20,5	319	17,7	351	145	159	10%	83,4	80,5
Citron	15	18,8	13,9	801	15,0	668	262	218	-17%	39,0	26,4
Lime											
Letchi	70	84,5	15,0	713	0,1	585	145	119	-18%		
Mandarine, tangerine	40		1,2	280	0,1	600	107	230	115%		
Mangue	40	71,0	33,1	323	12,6	202	122	76	-38%	12,8	4,5
Melon	25	65,5	37,3	358	4,9	340	98	93	-5%	4,6	4,2
Nectarine	9										
Orange Saison			0,1	300,0							
Orange Navel	110	27,0	4,4	271,3	5,2	279	155	114	-26%	16,4	33,8
Orange Val. Late			5,7	322,4							
Pamplemousse	5	0,1	0,0	229			183		-100%	5,7	7,3
Pomelo											
Papaye	15	5,5	1,5	199	1,1	164	143	118	-17%	5,7	5,6
Pastèque	80	197,1	101,8	150	48,4	117	122	95	-22%	26,6	36,2
Pomme canelle	0,2	0,1								0,1	0,1
Pomme-liane	0,4	3,0	0,30	459	0,3	464	177	179	1%	1,8	0,7
Tangelo	4										

1. Estimation des quantités utiles pour approvisionner le marché de façon satisfaisante.

2. Déclarations de mises en marché faites par les producteurs, lors des enquêtes mensuelles.

Pour vous aider à mieux commercialiser vos productions !

Liste des grossistes-importateurs en fruits et légumes :

BND	BP 298 - 98860 - Koné	Tél : 42-51-52 / 77-73-70	Fax : 42-51-42
CHEZ WILLIAMS	BP 7581 - 98801 - Nouméa	Tél. : 26-21-96	Fax : 24-04-03
COLPORTAGE CALEDONIEN	22 Ziza - 98890 - Païta	Tél. : 45-14-44	
LA FRUITIERE	2 bis rue Henri Simonin	Tél. : 45-73-57	
LE MARAICHER	BP 7563 - 98801 - Nouméa	Tél. : 27-33-38	Fax : 27-54-28
NATURA	BP 17106 - 98862 - Nouméa	Tél : 25-20-91 / 81-20-47	Fax : 25-20-91
PROFRUITS	BP 27063 - 98863 - Nouméa	Tél. : 28-39-51 / 78-43-84	Fax : 28-39-61
SCIE	54, rue Fernand Forest - Nouméa	Tél. : 28-54-88	Fax : 28-54-90
SOCOCAL	BP 846 - 98870 - Bourail	Tél. : 44-12-48 / 81-40-02	Fax : 44-21-60
SODIPRONORD	BP 78 - 98833 - Voh	Tél. : 47-31-87	Fax : 47-31-87
SOPLI	BP 27829 - 98863 - Nouméa	Tél. : 28-51-26	Fax : 27-32-02

Ce bulletin est aussi disponible sous un format électronique qui peut vous être transmis chaque mois par courriel.

Faites nous connaître votre adresse-mail par téléphone au numéro suivant :
25 51 41

ou en nous envoyant un message électronique à l'adresse suivante :

davar.sar-stats@gouv.nc