

**BULLETIN MENSUEL FRUITS ET LEGUMES**  
**N° 311**  
**MARS 2018**



**LEGUMES & FRUITS**



Comme habituellement en cette saison, de nombreux légumes viennent à manquer, rendant nécessaire le recours à l'importation. C'est le début de la saison pour certains agrumes. Les oranges Navels font leur retour.

Le comité de régulation du marché des fruits et légumes a statué sur les ouvertures à l'importation. Ce comité est animé par l'ERPA, et est composé de professionnels, représentants notamment de l'amont et de l'aval de la filière. Les fruits et légumes détaillés ci-après ont ainsi fait l'objet d'ouverture à l'importation.

**IMPORTATIONS DU 20 MARS 2018 AU 16 AVRIL 2018**

Pour la période du 20 mars 2018 au 16 avril 2018, chaque **grossiste importateur** fait une demande d'importation mensuelle en fruits ou légumes dont il pourrait avoir besoin (demande motivée si les quantités demandées sont supérieures à celles délivrées antérieurement par rapport à ses quotas). Cette demande se fait auprès de l'ERPA.

- AIL : 38 tonnes
- BROCOLI : 9,7 tonnes
- CAROTTE : 187 tonnes
- CELERI : 9,5 tonnes
- CHOU CHINE : 5,4 tonnes
- CHOU-FLEUR : 11,1 tonnes
- CHOU ROUGE : 14,5 tonnes
- CHOU VERT : 153 tonnes
- CHOUCROUTE : 1 tonne
- CONCOMBRE : 1 tonne
- CORIANDRE : 300 kg
- COURGETTE : 3 tonnes jusqu'au 25/03/2018
- ECHALOTTE : 7,8 tonnes
- HARICOT VERT : 3,6 tonnes
- LAITUE POMMEE : 2 tonnes
- LAITUE AUTRE : 4 tonnes
- MAÏS DOUX : 2 tonnes
- OIGNON : 297 tonnes
- PERSIL : 850 kg
- POIREAU : 6 tonnes
- POIVRON JAUNE : 6,75 tonnes
- POIVRON ROUGE : 7,35 tonnes
- POIVRON VERT : 9,7 tonnes
- TOMATE : 98 tonnes
- TOMATE CERISE : 1,1 tonne
- ANANAS : 12 tonnes
- AVOCAT : 500 kg
- FRAISE : 4,75 tonnes
- FRAMBOISE : 500 kg
- LETCHI : 1 tonne
- MANDARINES/TANGERINES : 22,5 tonnes jusqu'au 25/03/2018
- MANGUE : 1 tonne
- MELON : 45 tonnes
- NECTARINE : 27 tonnes
- ORANGE : 56,5 tonnes jusqu'au 25/03/2018
- PAPAYE : 1 tonne
- PASTEQUE : 38 tonnes
- PECHE : 23 tonnes
- TANGELO : 7 tonnes

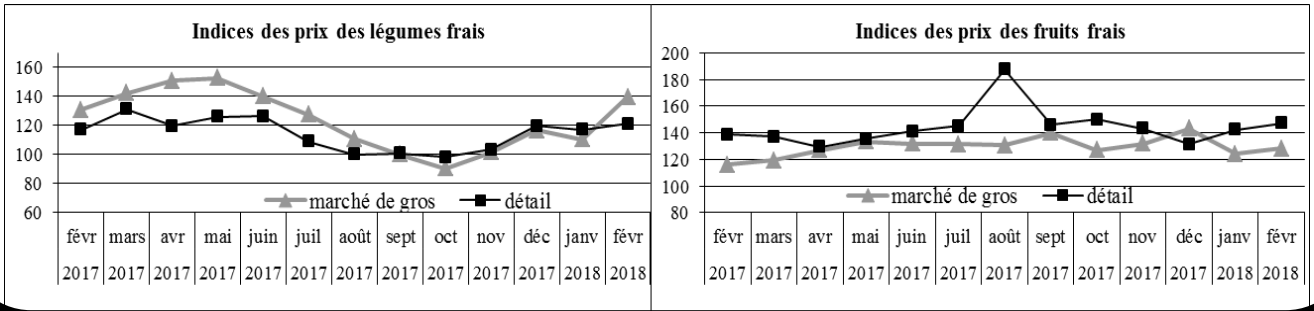
L'efficacité de la régulation du marché à partir des résultats de l'enquête dépend de la fiabilité des déclarations des agriculteurs. C'est pourquoi, en cas de modification notable des prévisions de récoltes, il est demandé aux **producteurs** de bien vouloir contacter le Service des statistiques et des affaires rurales de la DAVAR / Pôle statistiques et études rurales, au 25.51.25 ou au 25.51.24 ([davar.sar-stats@gouv.nc](mailto:davar.sar-stats@gouv.nc)).

**INFO**

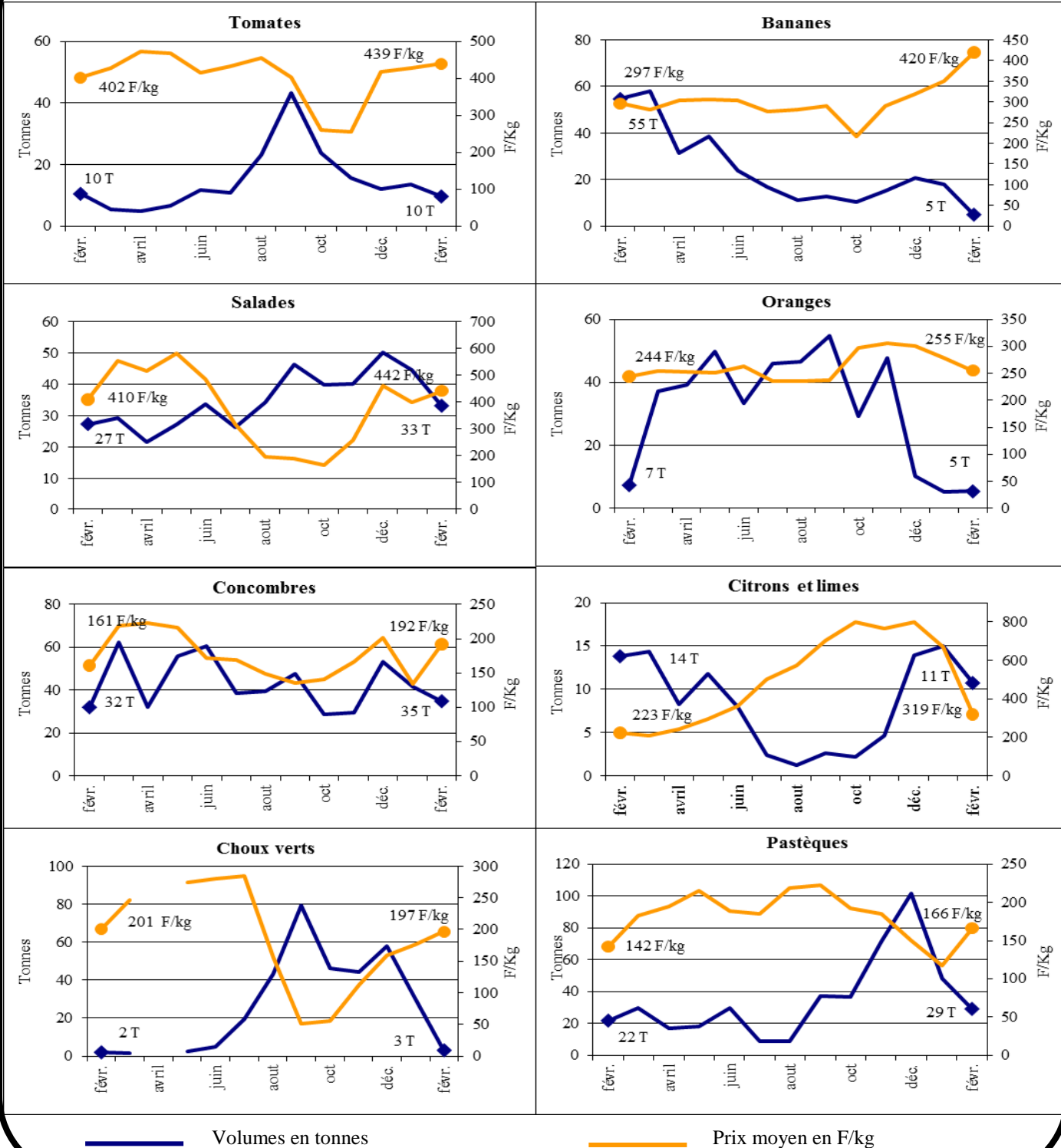
**Indice des prix des fruits et des légumes au marché de gros (base 100 en 2010) :**

	Indice janv. 2018	Indice fev. 2018	Var. sur 1 mois	Var. sur fev. 2017
<b>Légumes</b>	110	<b>140</b>	+26,5%	+7,0%
<b>Fruits</b>	124	<b>128</b>	+3,1%	+10,5%

## Indices des prix des fruits et des légumes au marché de gros et au détail (ISEE) de février 2017 à février 2018 (base 100 en 2010)



### Evolution des poids et des prix moyens au marché de gros de huit fruits et légumes entre février 2017 et février 2018



## LE MARCHE DES FRUITS ET LEGUMES ET LES PERSPECTIVES DE PRODUCTIONS

Sources : DAVAR (résultats de l'enquête mensuelle), CANC (données du Marché de Gros)

PRODUITS	Approvisionnement <sup>1</sup> utile (T)	Mises en marché <sup>2</sup> janv. (T)	Marché de gros janv.		Marché de gros fev.		Indice des prix (base 100 en 2010) <sup>3</sup>			Récoltes envisagées (T)	
			Qté (T)	Prix (F/kg)	Qté (T)	Prix (F/kg)	janvier	février	Evolution	mars	avril
<b>CULTURES MARAICHERES</b>											
Ail	14										
Aubergine	13	17,3	7,7	166	2,8	268	106	171	61%	16,0	12,7
Brocoli	5				0,0	851					
Carotte	90	80,3	40,0	239	5,5	244	102	104	2%	0,3	0,5
Céleri	5	0,9	0,0	567	0,0	690	173	211	22%	0,9	0,1
Chou de chine	50	56,1	7,1	297	5,5	298	142	143	1%	57,2	79,1
Chou-fleur	8										
Chou rouge	5	2,0	0,0	180	0,0	328	79	144	82%		
Choux vert et blanc	80	67,9	29,6	177	3,1	197	118	131	11%	0,1	14,7
Chouchoute	6	2,4	1,1	190	0,8	208	122	133	9%	3,4	4,7
Citrouille/Courge	10	41,8	9,6	80	10,1	93	65	76	17%	15,4	25,7
Concombres télégraphe	20	16,8	4,2	265	3,9	253	98	140	43%	20,2	18,3
Concombres vert et blanc	55	55,9	37,4	120	31,0	185				62,3	60,7
Courgette	30	48,4	19,4	172	10,6	340	66	130	97%	37,9	26,6
Echalote	2,5										
Haricot vert	12	1,3	0,2	604	0,0	452	132	99	-25%	1,2	1,1
Maïs doux	6	2,9	6,1	148	2,7	118	89	71	-20%	2,8	0,7
Navet	6	3,0	2,4	241	2,1	241	149	149		7,6	5,4
Oignons secs	150		3,6	198			93				
Patates douces		21,1	13,6	396	9,7	425	136	146	7%	15,9	29,1
Persils Européen	1,7	4,6	1,1	1894	0,7	1908	118	119	1%	1,9	1,5
Persils Chinois (coriandre)	1,1	2,3	0,5	1806	0,3	2048	112	127	13%	1,5	1,4
Poireau	7	5,9	0,8	424	0,9	433	92	94	2%	4,2	5,1
Poivron vert	10	3,8	0,9	465	0,6	468				3,6	4,0
Poivrons jaunes, autres	3	1,6	1,1	469	0,9	530	106	118	11%	1,2	1,0
Poivrons rouges	5	1,3	0,8	570	0,8	600				1,6	1,5
Radis	2	3,4	0,5	360	0,5	380	151	159	5%	2,1	0,4
Salades	120	92,8	44,7	400	33,1	442	129	142	10%	101,0	97,9
Tomates	140	69,8	13,4	428	9,6	439	118	121	3%	63,0	65,5
<b>CULTURES FRUITIERES</b>											
Ananas	50	28,0	9,2	361	4,9	420	118	137	16%	13,1	26,0
Avocat	10	5,6	0,2	400	2,9	468	115	134	17%	11,8	23,6
Banane dessert		52,9	17,7	351	28,1	327	159	148	-7%	80,3	84,5
Citron											
Lime	15	38,5	15,0	668	10,7	319	218	104	-52%	37,8	25,2
Letchi	70	4,3	0,1	585	0,8	750	119	153	29%		
Mandarine, tangerine	40	0,5	0,1	600	0,0	519	230	199	-13%	5,5	19,0
Mangue	40	45,0	12,6	202	7,8	271	76	103	36%	6,5	1,5
Melon	25	14,3	4,9	340	2,3	421	93	115	24%	2,4	1,2
Nectarine	9										
Orange Saison					0,1	475					
Orange Navel	110	3,9	5,2	278,6	5,3	251	114	132	16%	53,2	117,2
Orange Val. Late											
Pamplemousse											
Pomelo	5									4,3	5,8
Papaye	15	3,4	1,1	164	1,4	195	118	140	19%	4,8	4,7
Pastèque	80	83,4	48,4	117	29,2	166	95	135	42%	4,2	23,2
Pomme canelle	0,2	0,4			0,0	330		132		0,5	0,4
Pomme-liane	0,4	1,6	0,30	464	0,9	426	179	164	-8%	0,6	1,3
Tangelo	4										0,1

1. Estimation des quantités utiles pour approvisionner le marché de façon satisfaisante.

2. Déclarations de mises en marché faites par les producteurs, lors des enquêtes mensuelles.

## Pour vous aider à mieux commercialiser vos productions !

### Liste des grossistes-importateurs en fruits et légumes :

BND	BP 298 - 98860 - Koné	Tél : 42-51-52 / 77-73-70	Fax : 42-51-42
CHEZ WILLIAMS	BP 7581 - 98801 - Nouméa	Tél. : 26-21-96	Fax : 24-04-03
COLPORTAGE CALEDONIEN	22 Ziza - 98890 - Païta	Tél. : 45-14-44	
LA FRUITIERE	2 bis rue Henri Simonin	Tél. : 45-73-57	
LE MARAICHER	BP 7563 - 98801 - Nouméa	Tél. : 27-33-38	Fax : 27-54-28
NATURA	BP 17106 - 98862 - Nouméa	Tél : 25-20-91 / 81-20-47	Fax : 25-20-91
PROFRUITS	BP 27063 - 98863 - Nouméa	Tél. : 28-39-51 / 78-43-84	Fax : 28-39-61
SCIE	54, rue Fernand Forest - Nouméa	Tél. : 28-54-88	Fax : 28-54-90
SOCOCAL	BP 846 - 98870 - Bourail	Tél. : 44-12-48 / 81-40-02	Fax : 44-21-60
SODIPRONORD	BP 78 - 98833 - Voh	Tél. : 47-31-87	Fax : 47-31-87
SOPLI	BP 27829 - 98863 - Nouméa	Tél. : 28-51-26	Fax : 27-32-02

Ce bulletin est aussi disponible sous un format électronique qui peut vous être transmis chaque mois par courriel.

Faites nous connaître votre adresse-mail par téléphone au numéro suivant :  
25 51 41

ou en nous envoyant un message électronique à l'adresse suivante :

[davar.sar-stats@gouv.nc](mailto:davar.sar-stats@gouv.nc)