

BULLETIN MENSUEL FRUITS ET LEGUMES
N° 312
AVRIL 2018



LEGUMES & FRUITS



L'indice des prix au détail en légumes augmente de 10,6% au mois de mars par rapport à février. Le déficit de production saisonnier n'a pu être totalement comblé par les importations, en raison notamment de problèmes d'approvisionnement auprès des principaux fournisseurs étrangers (mauvaises conditions climatiques en Nouvelle-Zélande, difficultés rencontrées dans les calendriers des bateaux). Le retour de la production maraîchère se fait encore timide. Courgettes et concombres devraient être présents en quantités plus importantes sur les étals, sous réserve de conditions climatiques favorables. Les premières plantations en oignons et carottes ont été réalisées dans le Nord. Malgré la présence de papillons piqueurs (*Eudocima phalonia*), la production d'oranges Navel devrait permettre d'approvisionner le marché prochainement.

Le comité de régulation du marché des fruits et légumes a statué sur les ouvertures à l'importation, détaillées ci-après.

IMPORTATIONS DU 17 AVRIL 2018 AU 18 MAI 2018

Pour la période du 17 avril 2018 au 18 mai 2018, chaque **grossiste importateur** fait une demande d'importation mensuelle en fruits ou légumes dont il pourrait avoir besoin (demande motivée si les quantités demandées sont supérieures à celles délivrées antérieurement par rapport à ses quotas). Cette demande se fait auprès de l'ERPA.

- AIL : 40 tonnes
- AUBERGINE : 5,1 tonnes
- BROCOLI : 10,9 tonnes
- CAROTTE : 201 tonnes
- CELERI : 12,3 tonnes
- CHOU-FLEUR : 12,4 tonnes
- CHOU ROUGE : 12,6 tonnes
- CHOU VERT : 154 tonnes
- ECHALOTTE : 8,9 tonnes
- HARICOT VERT : 3,6 tonnes
- HARICOT BEURRE : 500 kg
- LAITUE POMMEE : 1 tonne
- LAITUE AUTRE : 5,9 tonnes
- LAITUE AUTRE : 4 tonnes
- MAÏS DOUX : 3,2 tonnes
- OIGNON : 275 tonnes
- POIREAU : 4,15 tonnes
- POIVRON JAUNE : 8,1 tonnes
- POIVRON ROUGE : 8,8 tonnes
- POIVRON VERT : 9,6 tonnes
- TOMATE : 97 tonnes
- TOMATE CERISE : 900 kg
- ANANAS : 11,3 tonnes
- FRAISE : 6,6 tonnes
- FRAMBOISE : 1 tonne
- LETCHI : 1 tonne
- MANDARINES/TANGERINES : 22 tonnes
- MANGUE : 1,5 tonne
- MELON : 44 tonnes
- NECTARINE : 22,2 tonnes
- PAMPLEMOUSSE : 750 kg
- PAPAYE : 1 tonne
- PASTEQUE : 15 tonnes
- PECHE : 19,2 tonnes
- POMELO : 750 kg
- POMME LIANE : 300 kg
- TANGELO : 7,5 tonnes

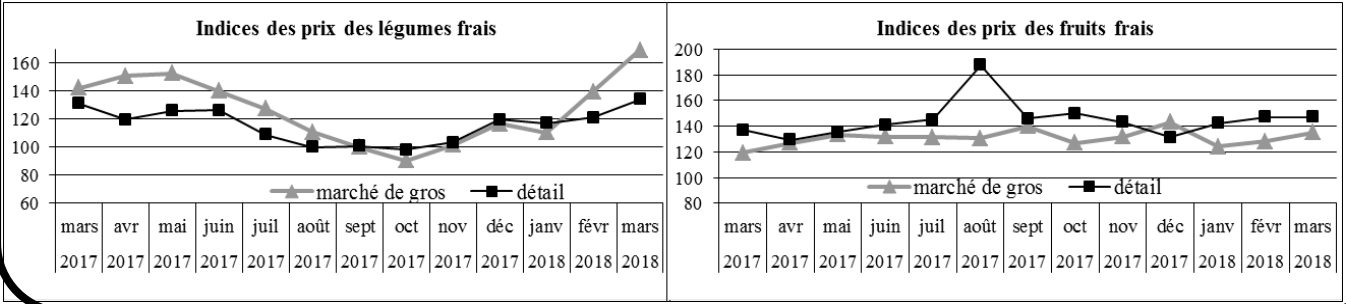
L'efficacité de la régulation du marché à partir des résultats de l'enquête dépend de la fiabilité des déclarations des agriculteurs. C'est pourquoi, en cas de modification notable des prévisions de récoltes, il est demandé aux **producteurs** de bien vouloir contacter le Service des statistiques et des affaires rurales de la DAVAR / Pôle statistiques et études rurales, au 25.51.25 ou au 25.51.24 (davar.sar-stats@gouv.nc).

INFO

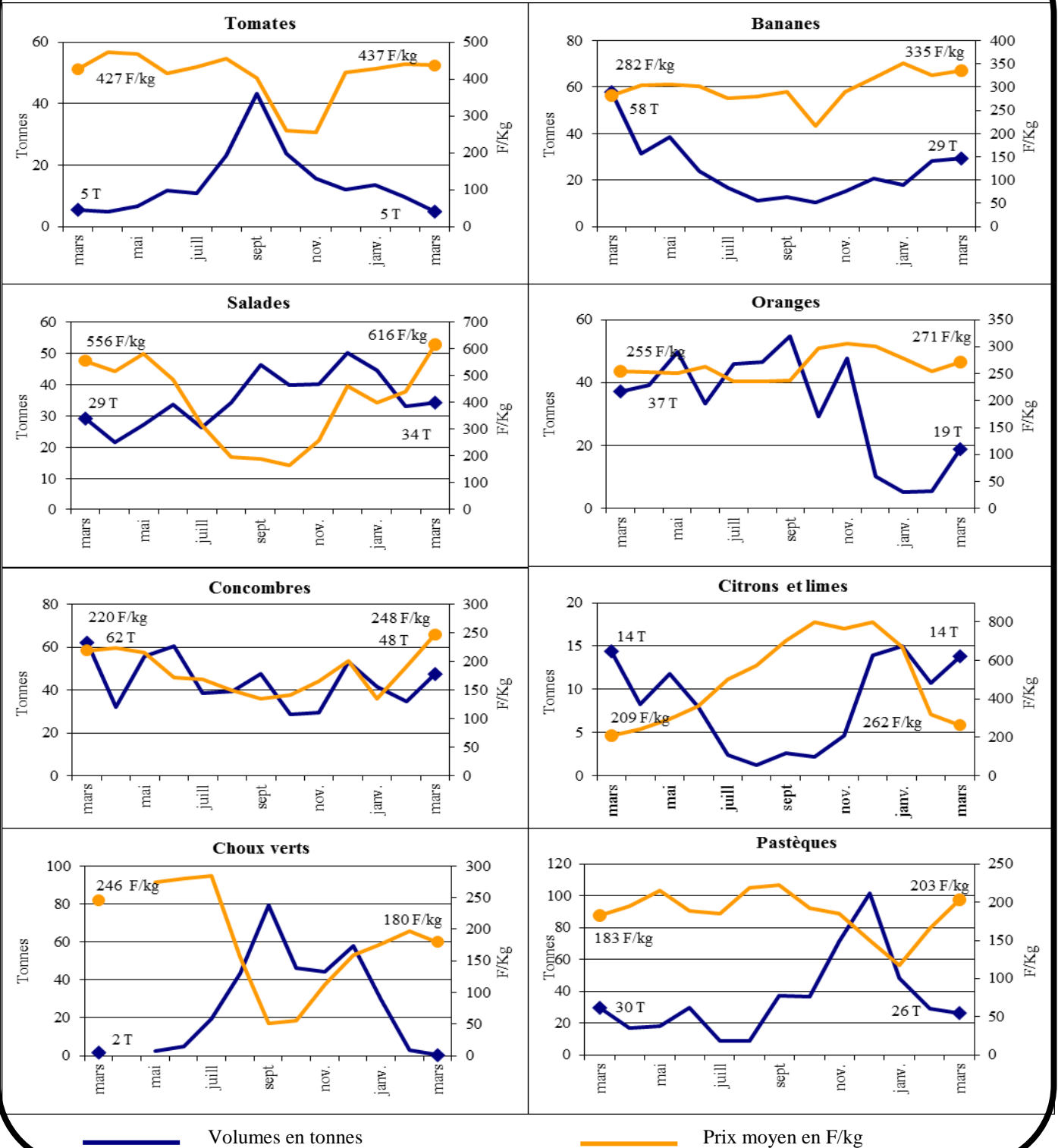
Indice des prix des fruits et des légumes au marché de gros (base 100 en 2010) :

	Indice fév. 2018	Indice mars 2018	Var. sur 1 mois	Var. sur mars 2017
Légumes	140	169	+21,1%	+19,1%
Fruits	128	135	+5,5%	+13,1%

Indices des prix des fruits et des légumes au marché de gros et au détail (ISEE) de mars 2017 à mars 2018 (base 100 en 2010)



Evolution des poids et des prix moyens au marché de gros de huit fruits et légumes entre mars 2017 et mars 2018



LE MARCHE DES FRUITS ET LEGUMES ET LES PERSPECTIVES DE PRODUCTIONS

Sources : DAVAR (résultats de l'enquête mensuelle), CANC (données du Marché de Gros), douanes (importations)

PRODUITS	Approvisionnement. ¹ utile (T)	Mises en marché ² fev. (T)	Marché de gros fev.		Marché de gros mars		Indice des prix (base 100 en 2010) ³			Récoltes envisagées (T)	
			Qté (T)	Prix (F/kg)	Qté (T)	Prix (F/kg)	février	mars	Evolution	avril	mai
CULTURES MARAICHERES											
Ail	14										
Aubergine	13	15,6	2,8	268	5,4	343	171,3	220	28%	11,5	9,5
Brocoli	5		0,0	851	0,0	819	277,4	267	-4%		
Carotte	90	3,0	5,5	244	3,7	232	103,9	99	-5%	0,3	0,2
Céleri	5	1,0	0,0	690	0,0	660	211,2	202	-4%	0,1	0,1
Chou de chine	50	49,6	5,5	298	4,5	387	143,2	186	30%	65,9	74,2
Chou-fleur	8				0,0	607		154			
Chou rouge	5		0,0	328	0,0	491	143,6	215	50%		
Choux vert et blanc	80	5,1	3,1	197	0,3	180	130,9	120	-8%	1,3	7,2
Chouchoute	6	2,9	0,8	208	1,5	200	133,2	128	-4%	6,7	8,3
Citrouille/Courge	10	14,8	10,1	93	10,7	162	75,6	131	74%	35,3	26,3
Concombres télégraphe	20	18,2	3,9	253	7,4	267				18,6	31,7
Concombres vert et blanc	55	60,4	31,0	185	40,2	244	140	180	29%	59,9	68,3
Courgette	30	17,6	10,6	340	6,3	415	130,2	159	22%	40,3	37,7
Echalote	2,5										
Haricot vert	12	1,1	0,0	452	0,0	573	98,6	125	27%	0,9	3,3
Maïs doux	6	1,1	2,7	118	1,2	151	71,2	91	28%	0,0	0,0
Navet	6	3,6	2,1	241	1,3	239	149,2	148	-1%	12,8	7,0
Oignons secs	150				0,4	179		84			
Patates douces		16,6	9,7	425	12,3	438	146,4	151	3%	27,0	29,1
Persils Européen	1,7	1,7	0,7	1908	0,5	2260	119,0	141	18%	1,4	1,3
Persils Chinois (coriandre)	1,1	1,6	0,3	2048	0,3	1829	127,5	114	-11%	1,3	1,7
Poireau	7	4,6	0,9	433	0,2	513	93,9	111	18%	5,2	5,7
Poivron vert	10	3,2	0,6	468	0,7	477				4,6	8,6
Poivrons jaunes, oranges	3	1,0	0,9	530	0,2	587	118	112	-5%	0,0	0,4
Poivrons rouges	5	1,0	0,8	600	0,1	614				0,0	0,4
Radis	2	3,3	0,5	380	0,6	363	159,3	152	-4%	3,3	0,6
Salades	120	79,8	33,1	442	34,2	616	142,2	198	39%	112,5	103,4
Tomates	140	65,7	9,6	439	4,9	437	121	120	-1%	64,8	99,4
CULTURES FRUITIERES											
Ananas	50	10,4	4,9	420	4,5	403	137	131	-4%	22,5	27,9
Avocat	10	14,5	2,9	468	7,2	442	134,0	127	-5%	22,8	25,1
Banane dessert		61,3	28,1	327	29,3	335	148,0	152	3%	79,7	94,2
Citron	15	30,4	10,7	319	13,8	262	104	86	-18%	32,6	21,6
Lime											
Letchi	70	0,3	0,8	750			153				
Mandarine, tangerine	40		0,0	519	5,7	409	199,0	157	-21%	10,5	19,8
Mangue	40	9,3	7,8	271	1,3	347	103,0	132	28%	1,1	
Melon	25	4,8	2,3	421	4,4	446	115,0	122	6%	0,5	17,2
Nectarine	9										
Orange Saison	110	13,2	0,1	475							
Orange Navel			5,3	251	18,9	271	132	141	6%	106,9	113,2
Orange Val. Late											
Pamplemousse	5	0,9						158			
Pomelo					2,5	222		247		3,3	4,1
Papaye	15	5,7	1,4	195	3,9	185	140,0	133	-5%	6,7	6,0
Pastèque	80	32,6	29,2	166	26,3	203	135,0	165	22%	35,1	58,4
Pomme canelle	0,2	0,2	0,0	330	0,0	333	132,0	133	1%	0,4	0,4
Pomme-liane	0,4	0,6	0,9	426	0,8	438	164,0	169	3%	1,4	1,6
Tangelo	4									0,1	0,2

1. Estimation des quantités utiles pour approvisionner le marché de façon satisfaisante.

2. Déclarations de mises en marché faites par les producteurs, lors des enquêtes mensuelles.

Pour vous aider à mieux commercialiser vos productions !

Liste des grossistes-importateurs en fruits et légumes :

BND	BP 298 - 98860 - Koné	Tél : 42-51-52 / 77-73-70	Fax : 42-51-42
CHEZ WILLIAMS	BP 7581 - 98801 - Nouméa	Tél. : 26-21-96	Fax : 24-04-03
COLPORTAGE CALEDONIEN	22 Ziza - 98890 - Païta	Tél. : 45-14-44	
LA FRUITIERE	2 bis rue Henri Simonin	Tél. : 45-73-57	
LE MARAICHER	BP 7563 - 98801 - Nouméa	Tél. : 27-33-38	Fax : 27-54-28
NATURA	BP 17106 - 98862 - Nouméa	Tél : 25-20-91 / 81-20-47	Fax : 25-20-91
PROFRUITS	BP 27063 - 98863 - Nouméa	Tél. : 28-39-51 / 78-43-84	Fax : 28-39-61
SCIE	54, rue Fernand Forest - Nouméa	Tél. : 28-54-88	Fax : 28-54-90
SOCOCAL	BP 846 - 98870 - Bourail	Tél. : 44-12-48 / 81-40-02	Fax : 44-21-60
SODIPRONORD	BP 78 - 98833 - Voh	Tél. : 47-31-87	Fax : 47-31-87
SOPLI	BP 27829 - 98863 - Nouméa	Tél. : 28-51-26	Fax : 27-32-02

Ce bulletin est aussi disponible sous un format électronique qui peut vous être transmis chaque mois par courriel.

Faites nous connaître votre adresse-mail par téléphone au numéro suivant :
25 51 41

ou en nous envoyant un message électronique à l'adresse suivante :

davar.sar-stats@gouv.nc