

BULLETIN MENSUEL FRUITS ET LEGUMES

N° 313
 MAI 2018



LEGUMES & FRUITS



Avec le retour de la saison fraîche, c'est le début de la bonne saison pour les légumes. Les choux verts locaux sont de retour sur les étals en quantités plus importantes à partir de la mi-juin. Les carottes sont également attendues à partir de la 3^{ème} semaine de juin avec de beaux volumes. Des niveaux importants d'importation en tomates sont encore nécessaires pour satisfaire le marché. Près de 30 hectares d'oignons ont été plantés en mars et avril dans le Nord. Les premiers oignons locaux sont ainsi attendus sur la 2^{ème} quinzaine de juillet.

Si les oranges Navel sont présentes sur le marché, les volumes ont été revus à la baisse et le recours à l'importation est nécessaire pour approvisionner correctement le marché. Les mandarines se font encore timides et devraient être présentes en quantité plus importante le mois prochain. Le comité de régulation du marché des fruits et légumes a statué sur les ouvertures à l'importation, détaillées ci-après.

IMPORTATIONS DU 17 MAI 2018 AU 15 JUIN 2018

Pour la période du 17 mai 2018 au 15 juin 2018, chaque **grossiste importateur** fait une demande d'importation mensuelle en fruits ou légumes dont il pourrait avoir besoin (demande motivée si les quantités demandées sont supérieures à celles délivrées antérieurement par rapport à ses quotas). Cette demande se fait auprès de l'ERPA.

- **AIL** : 40,5 tonnes
- **AUBERGINE** : 3,8 tonnes
- **BROCOLI** : 10,4 tonnes
- **CAROTTE** : 145 tonnes
- **CELERI** : 6,2 tonnes
- **CHOU-FLEUR** : 11,4 tonnes
- **CHOU ROUGE** : 6,5 tonnes
- **CHOU VERT** : 40 tonnes
- **ECHALOTTE** : 10,2 tonnes
- **HARICOT VERT** : 2,5 tonnes
- **MAÏS DOUX** : 1,9 tonne
- **OIGNON** : 267 tonnes
- **POIREAU** : 6 tonnes
- **POIVRON JAUNE** : 7,5 tonnes
- **POIVRON ROUGE** : 4,3 tonnes
- **POIVRON VERT** : 3,6 tonnes
- **TOMATE** : 80 tonnes
- **TOMATE CERISE** : 900 kg
- **ANANAS** : 7,8 tonnes
- **FRAISE** : 5,3 tonnes
- **FRAMBOISE** : 800 kg
- **MANDARINES/TANGERINES** : 15 tonnes
- **MANGUE** : 300 kg
- **MELON** : 21 tonnes
- **NECTARINE** : 17 tonnes
- **ORANGE** : 44,5 tonnes
- **PECHE** : 17 tonnes
- **TANGELO** : 3,5 tonnes

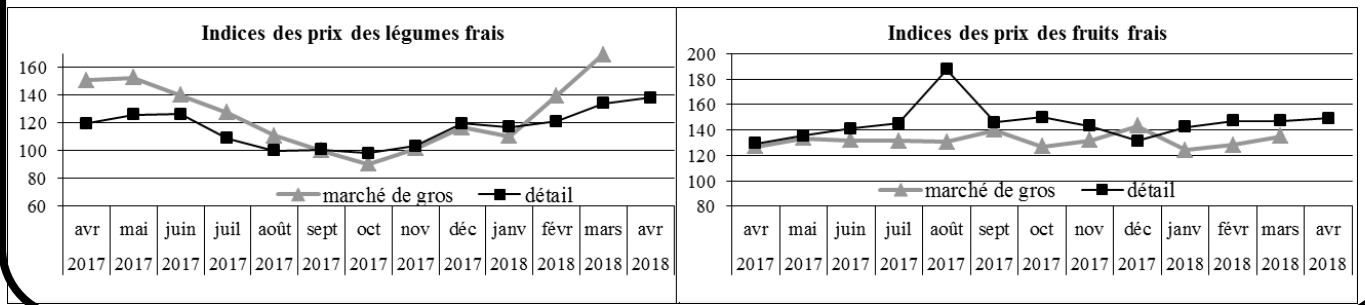
L'efficacité de la régulation du marché à partir des résultats de l'enquête dépend de la fiabilité des déclarations des agriculteurs. C'est pourquoi, en cas de modification notable des prévisions de récoltes, il est demandé aux **producteurs** de bien vouloir contacter le Service des statistiques et des affaires rurales de la DAVAR / Pôle statistiques et études rurales, au 25.51.25 ou au 25.51.24 (davar.sar-stats@gouv.nc).

INFO

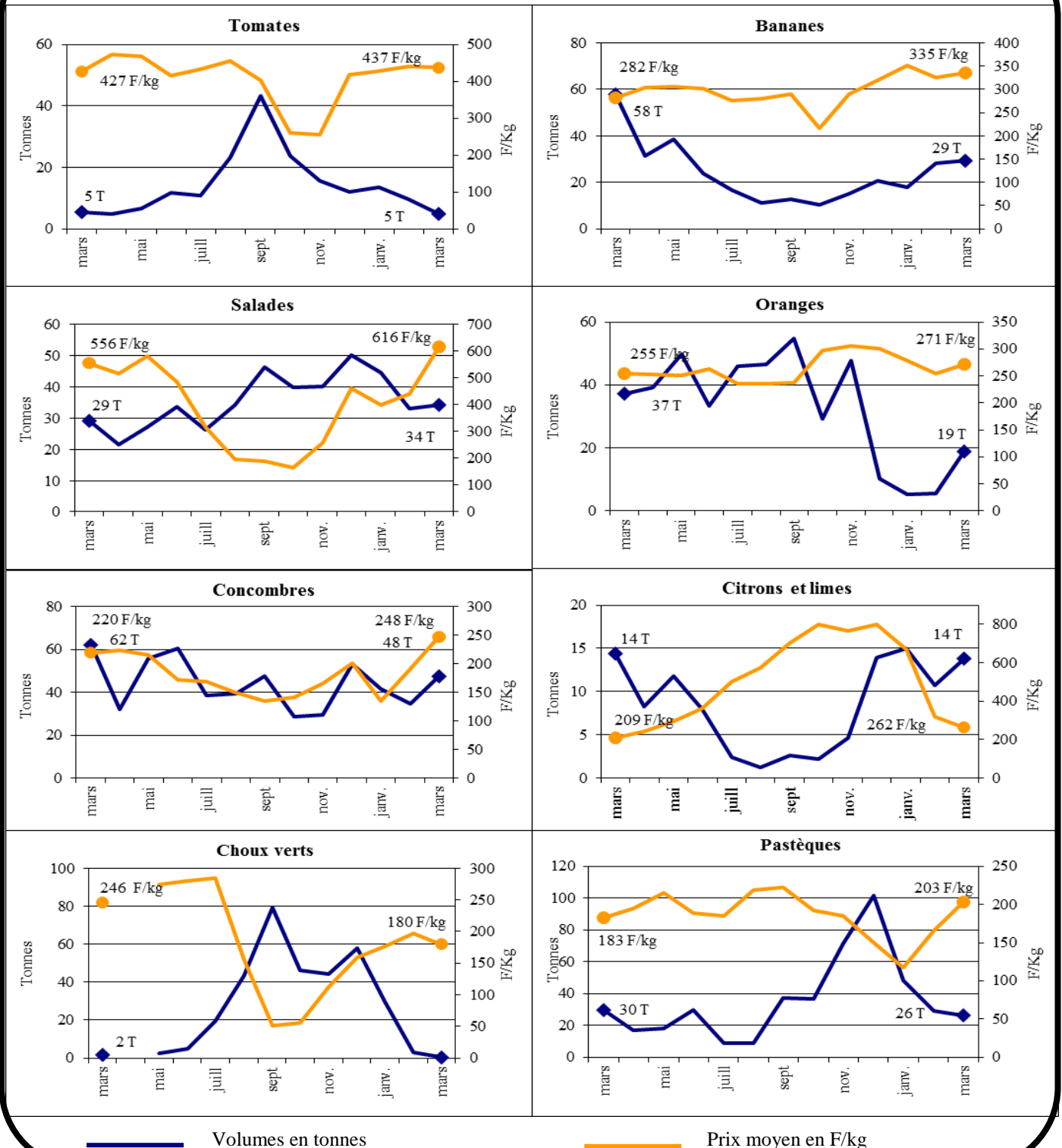
Indice des prix des fruits et des légumes au marché de gros (base 100 en 2010) :

	Indice fév. 2018	Indice mars 2018	Var. sur 1 mois	Var. sur mars 2017
Légumes	140	169	+21,1%	+19,1%
Fruits	128	135	+5,5%	+13,1%

Indices des prix des fruits et des légumes au marché de gros et au détail (ISEE) d'avril 2017 à avril 2018 (base 100 en 2010)



Evolution des poids et des prix moyens au marché de gros de huit fruits et légumes entre mars 2017 et mars 2018



— Volumes en tonnes

— Prix moyen en F/kg

LE MARCHÉ DES FRUITS ET LEGUMES ET LES PERSPECTIVES DE PRODUCTIONS

Sources : DAVAR (résultats de l'enquête mensuelle), CANC (données du Marché de Gros), douanes (importations)

PRODUITS	Approvisionnement ¹ utile (T)	Mises en marché ² mars (T)	Marché de gros mars		Marché de gros avril		Indice des prix (base 100 en 2010) ³			Récoltes envisagées (T)	
			Qté (T)	Prix (F/kg)	Qté (T)	Prix (F/kg)	février	mars	Evolution	mai	juin
CULTURES MARAICHERES											
Ail	14										
Aubergine	13	13,3	5,4	343			171,3	220	28%	9,9	12,4
Brocoli	5		0,0	819			277,4	267	-4%		
Carotte	110	0,2	3,7	232			103,9	99	-5%	0,5	39,0
Céleri	5	0,6	0,0	660			211,2	202	-4%	0,0	1,5
Chou de chine	50	55,2	4,5	387			143,2	186	30%	77,2	86,8
Chou-fleur	8		0,0	607				154			0,2
Chou rouge	5		0,0	491			143,6	215	50%		
Choux vert et blanc	80	0,2	0,3	180			130,9	120	-8%	5,1	25,3
Chouchoute	6	5,5	1,5	200			133,2	128	-4%	7,9	7,5
Citrouille/Courge	10	14,3	10,7	162			75,6	131	74%	29,1	31,5
Concombres télégraphe	20	20,4	7,4	267			140	180	29%	31,8	33,5
Concombres vert et blanc	55	48,9	40,2	244						77,7	81,8
Courgette	30	31,9	6,3	415			130,2	159	22%	55,5	60,0
Echalote	2,5										
Haricot vert	12	0,8	0,0	573			98,6	125	27%	1,4	6,4
Maïs doux	6	2,5	1,2	151			71,2	91	28%	1,3	1,1
Navet	6	4,3	1,3	239			149,2	148	-1%	8,2	6,7
Oignons secs	150		0,4	179				84			
Patates douces		13,6	12,3	438			146,4	151	3%	21,0	38,8
Persils Européen	1,7	1,3	0,5	2260			119,0	141	18%	1,4	1,2
Persils Chinois (coriandre)	1,1	1,8	0,3	1829			127,5	114	-11%	2,2	2,4
Poireau	7	4,1	0,2	513			93,9	111	18%	5,0	5,9
Poivron vert		3,8	0,7	477						8,7	10,3
Poivrons jaunes, oranges	10	1,4	0,2	587			118	112	-5%	0,2	0,0
Poivrons rouges		0,4	0,1	614						1,2	1,4
Radis	2	4,2	0,6	363			159,3	152	-4%	4,5	1,2
Salades	120	93,7	34,2	616			142,2	198	39%	135,9	107,5
Tomates autres	140	50,7	4,9	437			121	120	-1%	84,5	97,4
CULTURES FRUITIERES											
Ananas	50	17,4	4,5	403			137	131	-4%	22,7	21,1
Avocat	10	16,6	7,2	442			134,0	127	-5%	30,7	13,7
Banane dessert		66,0	29,3	335			148,0	152	3%	89,4	95,9
Citron	15	29,6	13,8	262			104	86	-18%	28,5	20,5
Lime											
Letchi	70						153				
Mandarine, tangerine	40	5,2	5,7	409			199,0	157	-21%	20,3	39,9
Mangue	40	4,2	1,3	347			103,0	132	28%		
Melon	25	2,3	4,4	446			115,0	122	6%	5,3	9,1
Nectarine	9										
Orange Saison											
Orange Navel	110	47,3	18,9	271			132	141	6%	66,3	67,1
Orange Val. Late											
Pamplemousse	5	0,7	2,5	222				158		3,1	5,0
Pomelo								247			
Papaye	15	5,9	3,9	185			140,0	133	-5%	8,2	7,4
Pastèque	80	12,1	26,3	203			135,0	165	22%	47,0	67,6
Pomme canelle	0,2	0,2	0,0	333			132,0	133	1%	0,8	0,4
Pomme-liane	0,4	0,7	0,8	438			164,0	169	3%	1,7	2,9
Tangelo	4									0,2	0,1

1. Estimation des quantités utiles pour approvisionner le marché de façon satisfaisante.

2. Déclarations de mises en marché faites par les producteurs, lors des enquêtes mensuelles.

3. Indice des prix des produits agricoles au marché de gros de Nouméa (IPPAMG).

Pour vous aider à mieux commercialiser vos productions !

Liste des grossistes-importateurs en fruits et légumes :

BND	BP 298 - 98860 - Koné	Tél : 42-51-52 / 77-73-70	Fax : 42-51-42
CHEZ WILLIAMS	BP 7581 - 98801 - Nouméa	Tél. : 26-21-96	Fax : 24-04-03
COLPORTAGE CALEDONIEN	22 Ziza - 98890 - Païta	Tél. : 45-14-44	
LA FRUITIERE	2 bis rue Henri Simonin	Tél. : 45-73-57	
LE MARAICHER	BP 7563 - 98801 - Nouméa	Tél. : 27-33-38	Fax : 27-54-28
NATURA	BP 17106 - 98862 - Nouméa	Tél : 25-20-91 / 81-20-47	Fax : 25-20-91
PROFRUITS	BP 27063 - 98863 - Nouméa	Tél. : 28-39-51 / 78-43-84	Fax : 28-39-61
SCIE	54, rue Fernand Forest - Nouméa	Tél. : 28-54-88	Fax : 28-54-90
SOCOCAL	BP 846 - 98870 - Bourail	Tél. : 44-12-48 / 81-40-02	Fax : 44-21-60
SODIPRONORD	BP 78 - 98833 - Voh	Tél. : 47-31-87	Fax : 47-31-87
SOPLI	BP 27829 - 98863 - Nouméa	Tél. : 28-51-26	Fax : 27-32-02

Ce bulletin est aussi disponible sous un format électronique qui peut vous être transmis chaque mois par courriel.

Faites nous connaître votre adresse-mail par téléphone au numéro suivant :
25 51 41

ou en nous envoyant un message électronique à l'adresse suivante :

davar.sar-stats@gouv.nc