

BULLETIN MENSUEL FRUITS ET LEGUMES
N° 318
OCTOBRE 2018



LEGUMES & FRUITS



Avec la pleine saison maraîchère, les légumes sont toujours bien présents sur les étals, avec des cours bas pour nombre d'entre eux. L'indice des prix au détail de septembre est par ailleurs en baisse de 6,7% par rapport au mois précédent (-10,5% par rapport à septembre 2017). Peu de légumes ont fait l'objet d'autorisation d'ouverture à l'importation.

Melons et pastèques font leur retour sur ce dernier trimestre. Si les oranges locales sont toujours bien présentes pour approvisionner le marché, les autres agrumes locaux sont plus discrets voire absents des étals. Citrons et limes ont ainsi été ouverts à l'importation.

Le comité de régulation du marché des fruits et légumes a statué sur les ouvertures à l'importation, détaillées ci-après.

IMPORTATIONS DU 17 OCTOBRE 2018 AU 13 NOVEMBRE 2018

Pour la période du 17 octobre 2018 au 13 novembre 2018, chaque **grossiste importateur** fait une demande d'importation mensuelle en fruits ou légumes dont il pourrait avoir besoin (demande motivée si les quantités demandées sont supérieures à celles délivrées antérieurement par rapport à ses quotas). Cette demande se fait auprès de l'ERPA.

- **AIL** : 57 tonnes
- **CHOU-FLEUR** : 500 kg
- **ECHALOTTE** : 11 tonnes
- **HARICOT VERT** : 2,3 tonnes
- **AVOCAT** : 12,6 tonnes
- **CITRON** : 23,5 tonnes
- **LIME** : 8 tonnes
- **MANDARINE** : 37 tonnes
- **MANGUE** : 1 tonne
- **MELON** : 6 tonnes jusqu'au 25/10/2018
- **NECTARINE** : 27 tonnes
- **PAMPLEMOUSSE** : 4,9 tonnes
- **POMELO** : 5 tonnes
- **PECHE** : 26 tonnes
- **TANGELO** : 5 tonnes

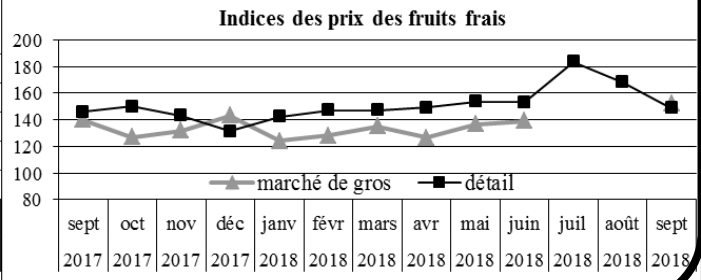
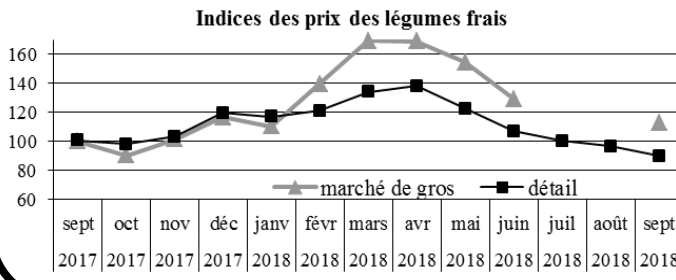
L'efficacité de la régulation du marché à partir des résultats de l'enquête dépend de la fiabilité des déclarations des agriculteurs. C'est pourquoi, en cas de modification notable des prévisions de récoltes, il est demandé aux **producteurs** de bien vouloir contacter le Service des statistiques et des affaires rurales de la DAVAR / Pôle statistiques et études rurales, au 25.51.25 ou au 25.51.24 (davar.sar-stats@gouv.nc).

INFO

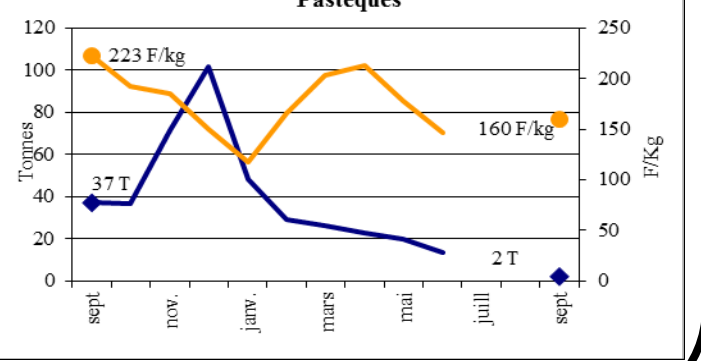
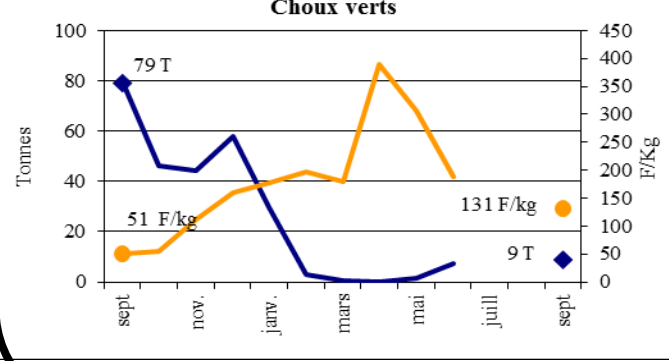
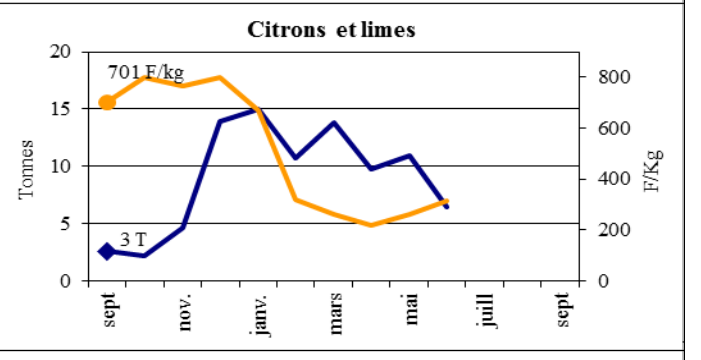
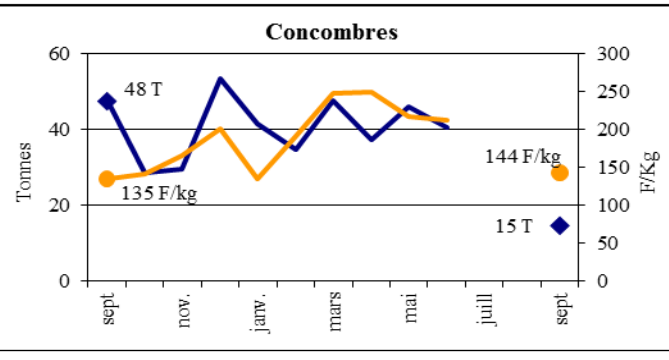
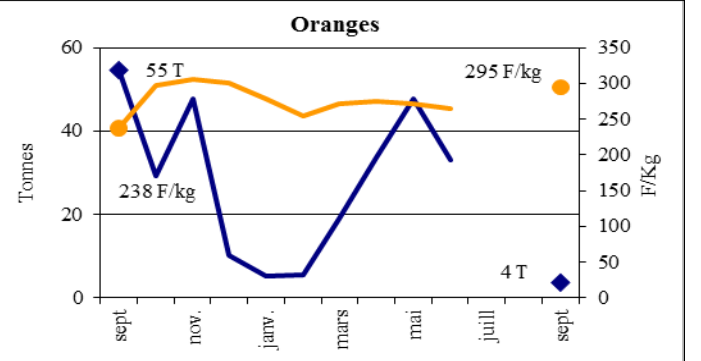
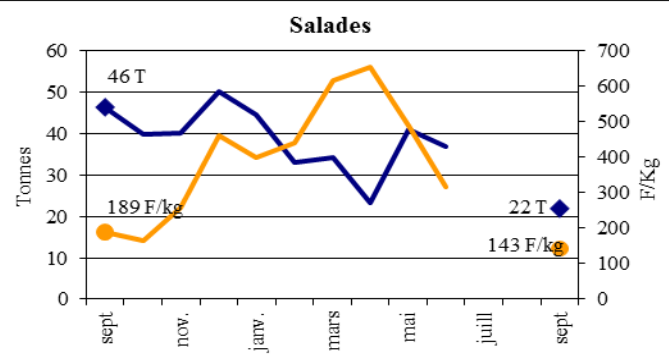
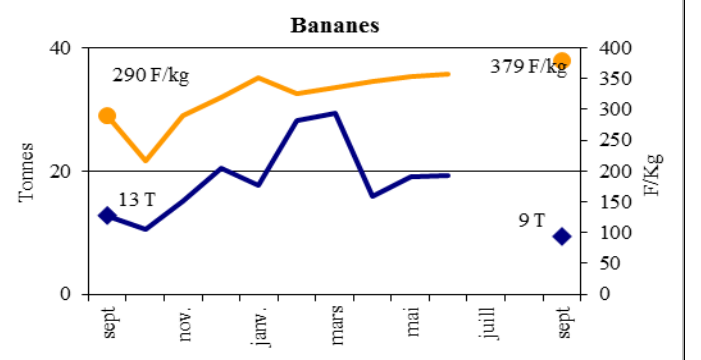
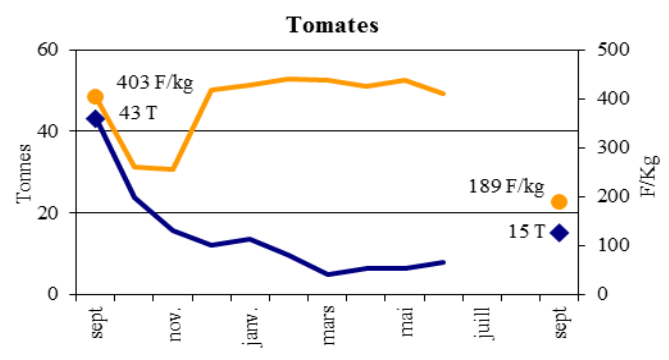
Indice des prix des fruits et des légumes au DETAIL (base 100 en déc. 2010) :

	Indice août 2018	Indice sept. 2018	Var. sur 1 mois	Var. sur sept. 2017
Légumes frais	97	90	-6,7%	-10,5%
Fruits frais	168	149	-11,5%	1,9%

Indices des prix des fruits et des légumes au marché de gros et au détail (ISEE) de septembre 2017 à septembre 2018 (base 100 en 2010)



Evolution des poids et des prix moyens au marché de gros de huit fruits et légumes entre septembre 2017 et septembre 2018 (dernières données disponibles)



— Volumes en tonnes

— Prix moyen en F/kg

Sources : DAVAR (résultats de l'enquête mensuelle), CANC (données du Marché de Gros)

PRODUITS	Approvision. ¹ utile (T)	Mises en marché ² Août(T)	Marché de gros août		Marché de gros sept.		Indice des prix (base 100 en 2010) ³			Récoltes envisagées (T)	
			Qté (T)	Prix (F/kg)	Qté (T)	Prix (F/kg)	sept-17	sept-18	Evolution	oct.	nov.
			CULTURES		MARAICHÈRES						
Ail	14		Données non disponibles								
Aubergine	13	17,7		3,1	148	153	95	-38%	27,6	25,3	
Brocoli	5	6,2		0,9	277	118	90	-24%	6,4	4,9	
Carotte	90	100,9		20,7	176	104	75	-28%	138,2	131,4	
Céleri	5	5,9		0,4	265	126	81	-35%	6,7	3,7	
Chou de chine	50	92,2		5,6	96	69	46	-34%	97,7	104,1	
Chou-fleur	8	22,6		1,5	238	86	60	-29%	4,3	7,9	
Chou rouge	5	11,9		1,4	192	88	84	-5%	20,8	9,2	
Choux vert et blanc	80	102,9		8,8	131	34	87	159%	126,6	104,2	
Chouchoute	6	6,4		5,8	169	113	108	-5%	7,5	6,2	
Citrouille/Courge	10	33,0		4,6	169	138	137	-1%	50,4	29,2	
Concombres télégraphe	20	50,7		2,9	191	98	104	6%	56,0	50,6	
Concombres vert et blanc	55	42,1		11,8	132				50,2	60,2	
Courgette	30	42,8		11,0	360	96	138	43%	44,7	41,0	
Echalote	2,5										
Haricot vert	12	5,5		0,7	361	111	79	-29%	6,1	7,2	
Maïs doux	6	9,9		1,5	77	96	46	-52%	6,3	5,6	
Navet	6	12,5		1,2	136	91	84	-8%	11,8	9,5	
Oignons secs	150	41,8		22,7	288	134	136	1%	224,7	73,8	
Patates douces		29,3		5,9	397	160	137	-14%	71,0	64,8	
Persils Européen	1,7	2,3		0,2	1723	113	107	-5%	2,8	2,5	
Persils Chinois (coriandre)	1,1	5,7		0,2	1666	111	104	-7%	3,2	3,1	
Poireau	7	8,5		1,0	535	120	116	-4%	16,9	15,6	
Poivron vert	10	19,5							25,9	24,9	
Poivrons jaunes, oranges	3	0,8	21,3	522	111	112	0,9%	4,0	4,0		
Poivrons rouges	5	2,4						6,0	5,2		
Radis	2	9,7	1,2	340	142	143	0,3%	11,0	4,6		
Salades	120	147,4	0,3	753	61	242	298%	150,5	126,8		
Tomates	140	163,7	15,1	189	111	52	-53%	196,4	215,8		
			CULTURES		FRUITIÈRES						
Ananas	50	16,7	Données non disponibles	0,6	514	162	168	4%	33,6	44,3	
Avocat	10	2,2		0,0	0						
Banane dessert		68,6		9,4	379	132	172	31%	93,8	106,7	
Citron	15	2,4				229				6,9	8,1
Lime											7,4
Letchi	70										
Mandarine, tangerine	40	7,2		0,0	0	203			1,1		
Mangue	40			0,0	0					6,1	
Melon	25	8,0		0,1	600	137	164	20%	19,1	48,5	
Nectarine	9			0,0	0						
Orange Saison	110	82,2		3,7	295						
Orange Navel				0,0	0	123	153	24%	190,6	110,0	
Orange Val. Late				0,0	0						
Pamplemousse	5	2,3				110	115	5%			
Pomelo				0,1	144	145			0,1	0,1	
Papaye	15	10,1		1,1	174	121	125	4%	12,2	12,0	
Pastèque	80	12,6		2,0	160	181	130	-28%	84,0	180,8	
Pomme canelle	0,2										
Pomme-liane	0,4	2,3		0,0	303	163	117	-28%	0,3	0,6	
Tangelo	4	3,0				196					

1. Estimation des quantités utiles pour approvisionner le marché de façon satisfaisante.

2. Déclarations de mises en marché faites par les producteurs, lors des enquêtes mensuelles.

3. Indice des prix des produits agricoles au marché de gros de Nouméa (IPPAMG).

Pour vous aider à mieux commercialiser vos productions !

Liste des grossistes-importateurs en fruits et légumes :

BND	BP 298 - 98860 - Koné	Tél : 42-51-52 / 77-73-70	Fax : 42-51-42
CHEZ WILLIAMS	BP 7581 - 98801 - Nouméa	Tél. : 26-21-96	Fax : 24-04-03
COLPORTAGE CALEDONIEN	22 Ziza - 98890 - Païta	Tél. : 45-14-44	
LA FRUITIERE	2 bis rue Henri Simonin	Tél. : 45-73-57	
LE MARAICHER	BP 7563 - 98801 - Nouméa	Tél. : 27-33-38	Fax : 27-54-28
NATURA	BP 17106 - 98862 - Nouméa	Tél : 25-20-91 / 81-20-47	Fax : 25-20-91
PROFRUITS	BP 27063 - 98863 - Nouméa	Tél. : 28-39-51 / 78-43-84	Fax : 28-39-61
SCIE	54, rue Fernand Forest - Nouméa	Tél. : 28-54-88	Fax : 28-54-90
SOCOCAL	BP 846 - 98870 - Bourail	Tél. : 44-12-48 / 81-40-02	Fax : 44-21-60
SODIPRONORD	BP 78 - 98833 - Voh	Tél. : 47-31-87	Fax : 47-31-87
SOPLI	BP 27829 - 98863 - Nouméa	Tél. : 28-51-26	Fax : 27-32-02

Ce bulletin est aussi disponible sous un format électronique qui peut vous être transmis chaque mois par courriel.

Faites nous connaître votre adresse-mail par téléphone au numéro suivant :
25 51 41

ou en nous envoyant un message électronique à l'adresse suivante :

davar.sar-stats@gouv.nc