

BULLETIN MENSUEL FRUITS ET LEGUMES
N° 319
NOVEMBRE 2018



LEGUMES & FRUITS



Dans l'ensemble, les volumes en légumes locaux restent encore suffisants pour approvisionner le marché. Peu de légumes ont donc fait l'objet d'autorisation d'ouverture à l'importation. Si les volumes en oignons suffisent à approvisionner le marché actuel, le recours à l'importation devrait être nécessaire courant décembre.

De beaux volumes en melons et pastèques sont attendus sur les semaines à venir. Si les oranges locales sont encore bien présentes, le recours à l'importation sur cette fin d'année est nécessaire afin d'approvisionner correctement les étals. Citrons et limes devraient arriver en quantités plus importantes au mois de décembre.

Le comité de régulation du marché des fruits et légumes a statué sur les ouvertures à l'importation, détaillées ci-après.

IMPORTATIONS DU 14 NOVEMBRE 2018 AU 14 DECEMBRE 2018

Pour la période du 14 novembre 2018 au 14 décembre 2018, chaque **grossiste importateur** fait une demande d'importation mensuelle en fruits ou légumes dont il pourrait avoir besoin (demande motivée si les quantités demandées sont supérieures à celles délivrées antérieurement par rapport à ses quotas). Cette demande se fait auprès de l'ERPA.

- **AIL** : 102,5 tonnes
- **BROCOLI** : 2,3 tonnes
- **CELERI** : 6,5 tonnes
- **CHOU-FLEUR** : 8,5 tonnes
- **ECHALOTTE** : 13,7 tonnes
- **HARICOT VERT** : 2,6 tonnes
- **AVOCAT** : 14,5 tonnes
- **CITRON** : 5,8 tonnes jusqu'au 30/11/18
- **MANDARINE** : 47 tonnes
- **NECTARINE** : 27 tonnes
- **ORANGE** : 40,8 tonnes
- **PAMPLEMOUSSE** : 4,5 tonnes
- **POMELO** : 2,7 tonnes
- **PECHE** : 12 tonnes
- **TANGELO** : 6 tonnes

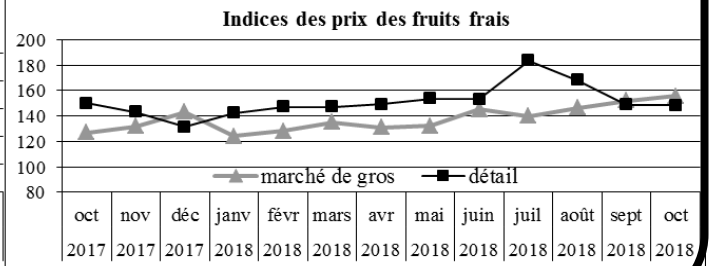
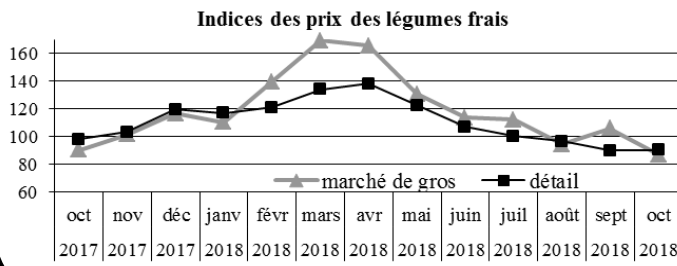
L'efficacité de la régulation du marché à partir des résultats de l'enquête dépend de la fiabilité des déclarations des agriculteurs. C'est pourquoi, en cas de modification notable des prévisions de récoltes, il est demandé aux **producteurs** de bien vouloir contacter le Service des statistiques et des affaires rurales de la DAVAR / Pôle statistiques et études rurales, au 25.51.25 ou au 25.51.24 (davar.sar-stats@gouv.nc).

INFO

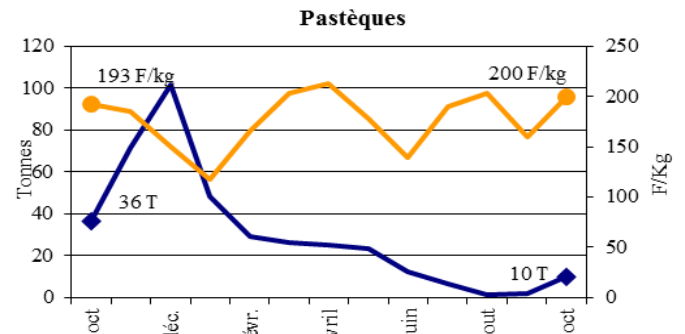
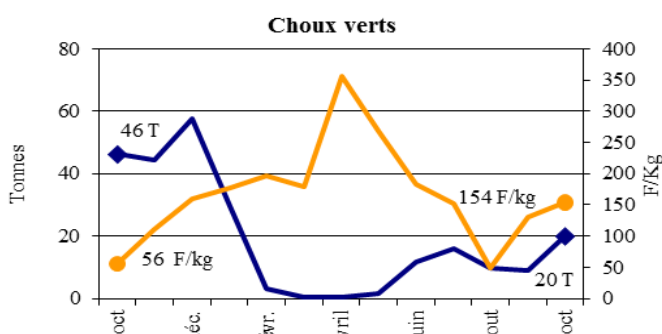
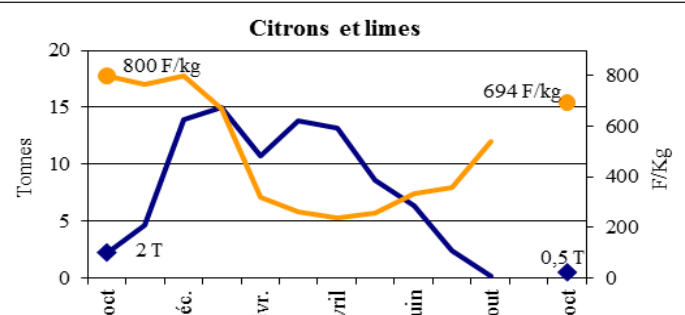
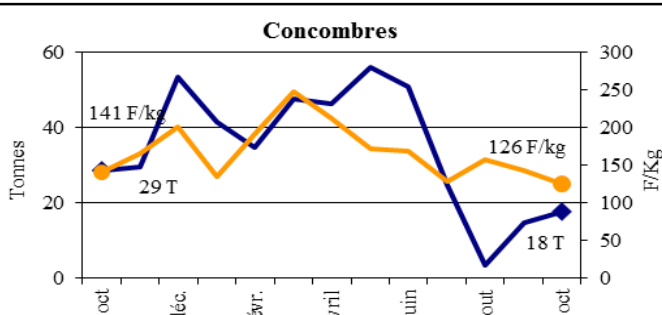
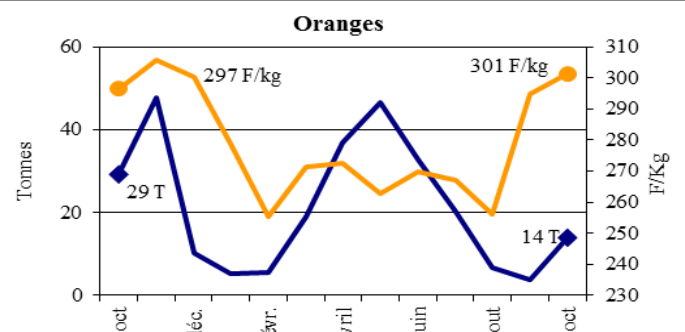
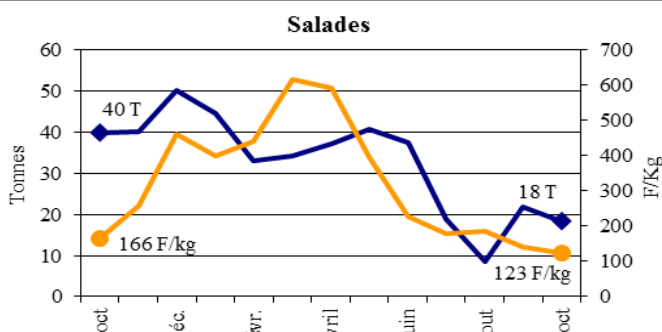
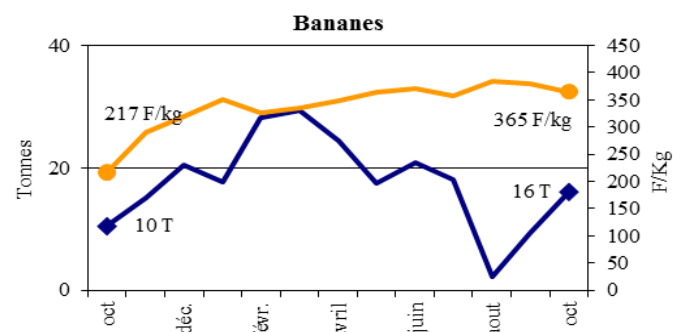
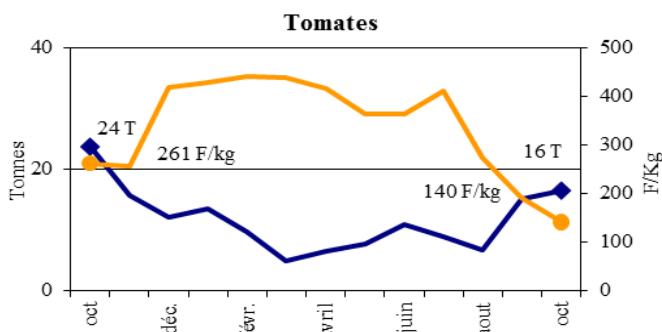
Indice des prix des fruits et des légumes (base 100 en 2010) :

		Indice sept. 2018	Indice oct. 2018	Var. sur 1 mois	Var. sur oct. 2017
MARCHE DE GROS	Légumes frais	106	87	-18%	-4%
	Fruits frais	152	156	2%	23%
DETAIL (ISEE)	Légumes frais	90	90	+0,4%	-8%
	Fruits frais	149	148	-0,2%	-1%

Indices des prix des fruits et des légumes au marché de gros et au détail (ISEE) d'octobre 2017 à octobre 2018 (base 100 en 2010)



Evolution des poids et des prix moyens au marché de gros de huit fruits et légumes entre octobre 2017 et octobre 2018 (dernières données disponibles)



— Volumes en tonnes

— Prix moyen en F/kg

LE MARCHE DES FRUITS ET LEGUMES ET LES PERSPECTIVES DE PRODUCTIONS

Sources : DAVAR (résultats de l'enquête mensuelle), CANC (données du Marché de Gros)

PRODUITS	Approvision. ¹ utile (T)	Mises en marché ² sept (T)	Marché de gros sept		Marché de gros oct.		Indice des prix (base 100 en 2010) ³			Récoltes envisagées (T)	
			Qté (T)	Prix (F/kg)	Qté (T)	Prix (F/kg)	sept.	oct.	Evolution	nov.	déc.
CULTURES MARAICHERES											
Ail	14										
Aubergine	13	21,0	3,1	148	4,7	139	95	89	-6%	21,1	19,9
Brocoli	5	6,1	0,9	277	0,5	334	90	109	20%	2,5	1,4
Carotte	110	128,7	20,7	176	29,4	192	75	82	9%	165,8	156,0
Céleri	5	6,3	0,4	265	0,9	228	81	70	-14%	3,4	1,9
Chou de chine	50	93,8	5,6	96	5,9	101	46	48	5%	98,3	106,9
Chou-fleur	8	18,5	1,5	238	0,3	233	60	59	-2%	4,9	2,4
Chou rouge	5	15,8	1,4	192	0,0	0	84			10,4	8,2
Choux vert et blanc	80	109,1	8,8	131	19,9	154	87	102	17%	130,8	117,7
Chouchoute	6	6,6	5,8	169	2,7	142	108	91	-16%	4,1	4,3
Citrouille/Courge	10	33,2	4,6	169	7,1	91	137	74	-46%	27,6	42,1
Concombres télégraphe	20	50,0	2,9	191	5,9	108	104	91	-12%	40,0	48,0
Concombres vert et blanc	55	37,9	11,8	132	11,8	135				45,9	87,5
Courgette	30	61,3	11,0	360	10,2	223	138	86	-38%	41,0	37,0
Echalote	2,5	0,0									
Haricot vert	12	5,5	0,7	361	1,3	454	79	99	25%	9,1	8,8
Maïs doux	6	4,7	1,5	77	2,1	67	46	41	-13%	4,5	3,8
Navet	6	11,2	1,2	136	2,4	159	84	98	17%	10,3	15,8
Oignons secs	150	136,0	22,7	288	40,1	281	136	132	-3%	92,4	11,2
Patates douces		44,2	5,9	397	4,5	364	137	126	-8%	61,7	41,8
Persils Européen	1,7	2,5	0,2	1723	0,6	998	107	62	-42%	2,7	2,4
Persils Chinois (coriandre)	1,1	2,8	0,2	1666	0,6	877	104	55	-47%	3,2	3,5
Poireau	7	13,0	1,0	535	0,9	519	116	112	-3%	17,3	16,6
Poivron vert		21,7								28,7	21,4
Poivrons jaunes, oranges	10	6,2	21,3	522	4,0	478	112	103	-8%	9,0	8,1
Poivrons rouges		5,9								8,5	7,1
Radis	2	9,4	1,2	340	1,1	333	143	140	-2%	7,1	1,7
Salades	120	145,2	21,9	143	18,4	123	46	40	-14%	128,4	101,2
Tomates	140	212,1	15,1	189	16,4	140	52	39	-26%	187,6	161,8
CULTURES FRUITIERES											
Ananas	50	32,2	0,6	514	4,5	462	168	151	-10%	53,7	64,5
Avocat	10	1,5			0,0	550		158			
Banane dessert		77,9	9,4	379	16,1	365	172	166	-4%	108,1	107,9
Citron											
Lime	15	3,4			0,5	694	170	81	-53%	14,6	25,8
Letchi	70									13,5	127,1
Mandarine, tangerine	40	1,7								0,1	0,2
Mangue	40									6,7	64,0
Melon	25	2,8	0,1	600	6,1	498	164	136	-17%	51,8	91,6
Nectarine	9										
Orange Saison			3,7	295	13,9	301					
Orange Navel	110	92,9					153	156	2%	70,0	70,0
Orange Val. Late											
Pamplemousse	5	5,2	0,1	144	0,9	139	115	112	-3%	0,1	
Pomelo											
Papaye	15	9,8	1,1	174	2,6	159	125	114	-9%	11,0	10,6
Pastèque	80	9,0	2,0	160	9,8	200	130	162	25%	258,7	239,2
Pomme canelle	0,2										
Pomme-liane	0,4	0,7	0,0	303	0,0	600	117	232	98%	0,6	1,4
Tangelo	4										

1. Estimation des quantités utiles pour approvisionner le marché de façon satisfaisante.

2. Déclarations de mises en marché faites par les producteurs, lors des enquêtes mensuelles.

3. Indice des prix des produits agricoles au marché de gros de Nouméa (IPPAMG).

Pour vous aider à mieux commercialiser vos productions !

Liste des grossistes-importateurs en fruits et légumes :

BND	BP 298 - 98860 - Koné	Tél : 42-51-52 / 77-73-70	Fax : 42-51-42
CHEZ WILLIAMS	BP 7581 - 98801 - Nouméa	Tél. : 26-21-96	Fax : 24-04-03
COLPORTAGE CALEDONIEN	22 Ziza - 98890 - Païta	Tél. : 45-14-44	
LA FRUITIERE	2 bis rue Henri Simonin	Tél. : 45-73-57	
LE MARAICHER	BP 7563 - 98801 - Nouméa	Tél. : 27-33-38	Fax : 27-54-28
NATURA	BP 17106 - 98862 - Nouméa	Tél : 25-20-91 / 81-20-47	Fax : 25-20-91
PROFRUITS	BP 27063 - 98863 - Nouméa	Tél. : 28-39-51 / 78-43-84	Fax : 28-39-61
SCIE	54, rue Fernand Forest - Nouméa	Tél. : 28-54-88	Fax : 28-54-90
SOCOCAL	BP 846 - 98870 - Bourail	Tél. : 44-12-48 / 81-40-02	Fax : 44-21-60
SODIPRONORD	BP 78 - 98833 - Voh	Tél. : 47-31-87	Fax : 47-31-87
SOPLI	BP 27829 - 98863 - Nouméa	Tél. : 28-51-26	Fax : 27-32-02

Ce bulletin est aussi disponible sous un format électronique qui peut vous être transmis chaque mois par courriel.

Faites nous connaître votre adresse-mail par téléphone au numéro suivant :
25 51 41

ou en nous envoyant un message électronique à l'adresse suivante :

davar.sar-stats@gouv.nc