

**BULLETIN MENSUEL FRUITS ET LEGUMES**  
**N° 321**  
**JANVIER 2019**



**LEGUMES & FRUITS**



Si l'indice des prix au détail des légumes frais a augmenté sur décembre 2018 par rapport au mois précédent, il reste toutefois en deçà de celui de 2017 (-5%) et de 2016 (-9%). Les productions maraîchères sont moins abondantes en ce début d'année, comme habituellement en cette saison, même si certains légumes locaux sont encore bien présents sur les étals. Si le recours à l'importation est nécessaire pour les oignons, les carottes locales devraient permettre un approvisionnement suffisant sur le mois de janvier.

Excepté pour les citrons et limes, les autres agrumes locaux sont quasiment absents des étals sur ce début d'année. Très peu d'oranges locales sont prévues sur le premier trimestre.

**IMPORTATIONS DU 15 JANVIER 2019 AU 14 FEVRIER 2019**

Pour la période du 15 janvier 2019 au 14 février 2019, chaque **grossiste importateur** fait une demande d'importation mensuelle en fruits ou légumes dont il pourrait avoir besoin (demande motivée si les quantités demandées sont supérieures à celles délivrées antérieurement par rapport à ses quotas). Cette demande se fait auprès de l'Agence Rurale (contact@agencerurale.nc).

- **AIL** : 79 tonnes
- **AUBERGINE** : 2,75 tonnes
- **BROCOLI** : 12,3 tonnes
- **CELERI** : 9,8 tonnes
- **CHOU-FLEUR** : 10,4 tonnes
- **CHOU-ROUGE** : 4,01 tonnes
- **CHOUX VERTS ET BLANCS** : 59,99 tonnes
- **CHOUCHOUTE** : 200 kg
- **ECHALOTTE** : 8,6 tonnes
- **HARICOT VERT** : 1,9 tonne
- **NAVET** : 500 kg
- **OIGNON** : 296 tonnes
- **PERSIL CHINOIS** : 300 kg
- **POIREAU** : 3 tonnes
- **POIVRON JAUNE** : 5 tonnes
- **POIVRON ROUGE** : 4 tonnes
- **TOMATE** : 60 tonnes
- **AVOCAT** : 2,2 tonnes
- **FRAISE** : 4,35 tonnes
- **LETCHI** : 250 kg
- **MANDARINE** : 47 tonnes
- **NECTARINE** : 29 tonnes
- **ORANGE** : 145 tonnes
- **PAMPLEMOUSSE** : 4,8 tonnes
- **POMELO** : 2,5 tonnes
- **PECHE** : 21,5 tonnes
- **TANGELO** : 3 tonnes

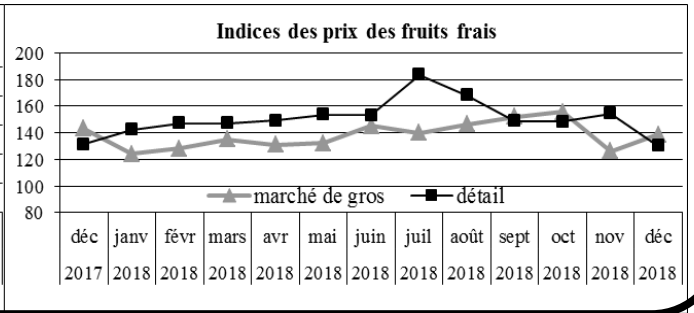
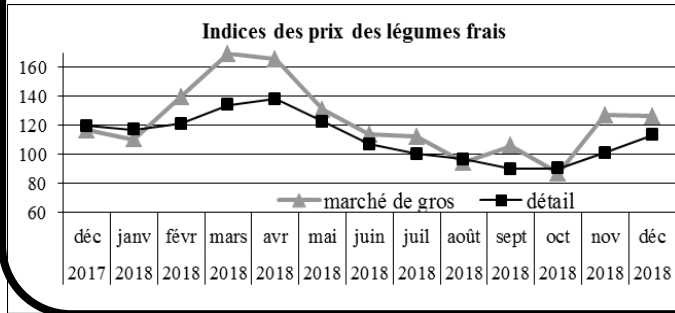
L'efficacité de la régulation du marché à partir des résultats de l'enquête dépend de la fiabilité des déclarations des agriculteurs. C'est pourquoi, en cas de modification notable des prévisions de récoltes, il est demandé aux **producteurs** de bien vouloir contacter le Service des statistiques et des affaires rurales de la DAVAR / Pôle statistiques et études rurales, au 25.51.25 ou au 25.51.24 ([davar.sar-stats@gouv.nc](mailto:davar.sar-stats@gouv.nc)).

**INFO**

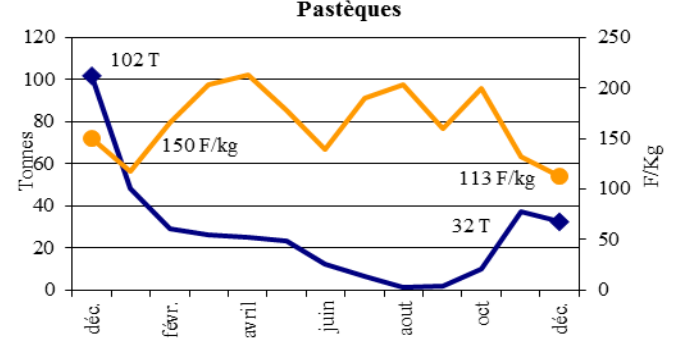
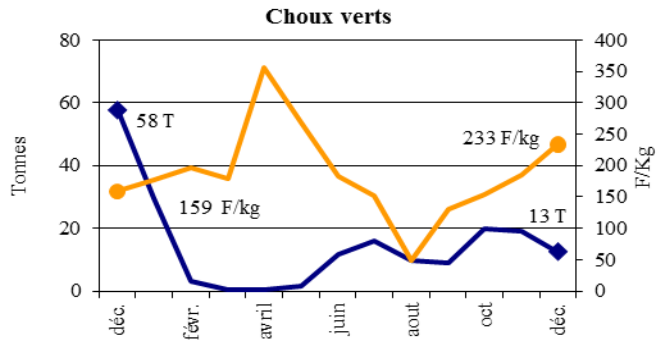
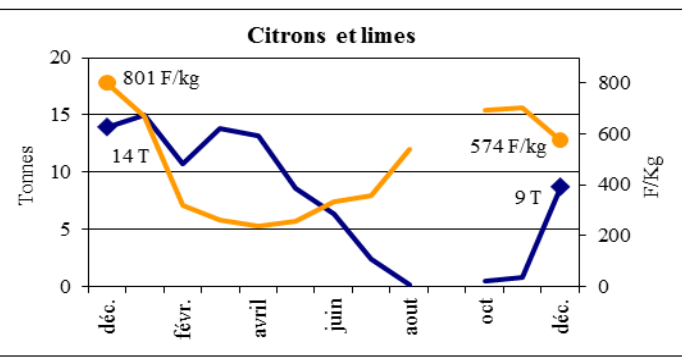
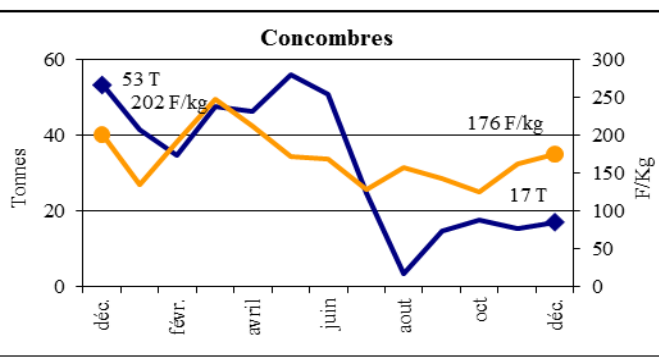
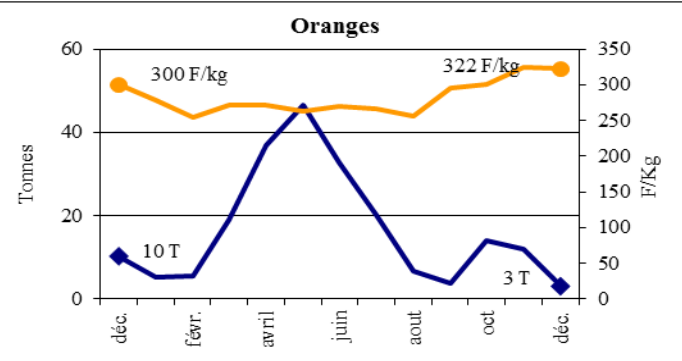
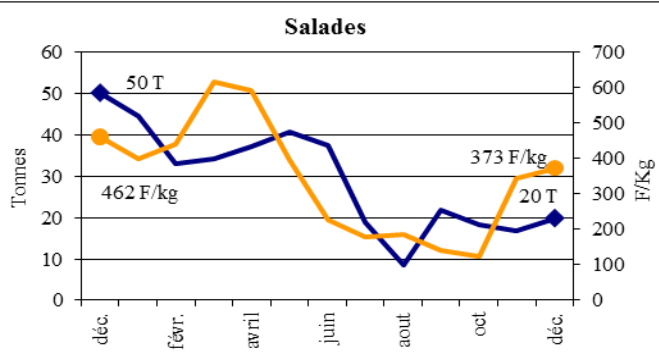
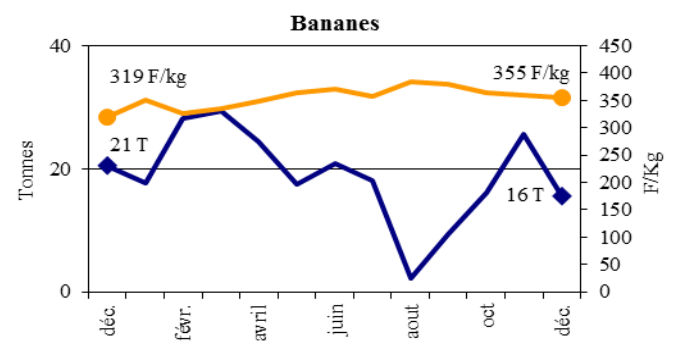
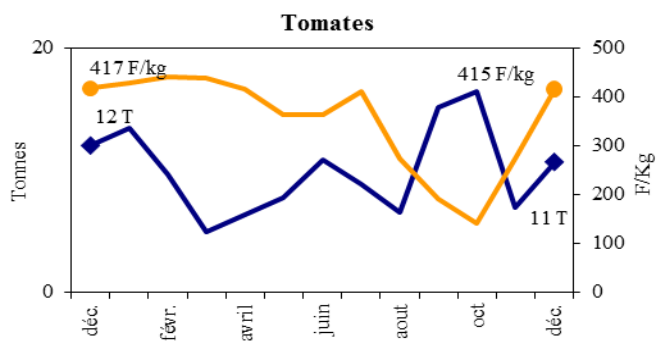
**Indice des prix des fruits et des légumes (base 100 en 2010) :**

		Indice nov. 2018	Indice déc. 2018	Var. sur 1 mois	Var. sur déc. 2017
<b>MARCHE DE GROS</b>	<b>Légumes frais</b>	127	<b>126</b>	-0,5%	+8%
	<b>Fruits frais</b>	126	<b>139</b>	+10%	-3%
<b>DETAIL (ISEE)</b>	<b>Légumes frais</b>	101	<b>113</b>	+12%	-5%
	<b>Fruits frais</b>	154	<b>130</b>	-16%	-1%

## Indices des prix des fruits et des légumes au marché de gros et au détail (ISEE) de décembre 2017 à décembre 2018 (base 100 en 2010)



## Evolution des poids et des prix moyens au marché de gros de huit fruits et légumes entre décembre 2017 et décembre 2018



— Volumes en tonnes

— Prix moyen en F/kg

## LE MARCHÉ DES FRUITS ET LEGUMES ET LES PERSPECTIVES DE PRODUCTIONS

Sources : DAVAR (résultats de l'enquête mensuelle), CANC (données du Marché de Gros)

PRODUITS	Approvision. <sup>1</sup> utile (T)	Mises en marché <sup>2</sup> nov. (T)	Marché de gros nov.		Marché de gros déc.		Indice des prix (base 100 en 2010) <sup>3</sup>			Récoltes envisagées (T)	
			Qté (T)	Prix (F/kg)	Qté (T)	Prix (F/kg)	novembre	décembre	Evolution	janvier	février
<b>CULTURES MARAICHÈRES</b>											
Ail	14										
Aubergine	13	13,8	2,8	288	3,0	329	185	211	14%	10,7	9,3
Brocoli	5	2,1	0,4	369			120				
Carotte	110	113,0	19,9	189	13,1	205	80	84	5%	146,8	6,6
Céleri	5	2,0	0,3	319	0,0	244	98	75	-23%	0,2	0,0
Chou de chine	50	82,9	5,6	212	6,5	311	102	149	46%	86,5	76,4
Chou-fleur	8	2,6								0,1	0,3
Chou rouge	5	5,9								0,6	2,8
Choux vert et blanc	80	89,8	19,1	186	12,6	233	124	155	25%	34,0	2,9
Chouchoute	6	2,3	2,1	146	0,9	162	93	104	12%	2,5	3,2
Citrouille/Courge	10	30,8	4,6	123	2,7	75	100	60	-40%	27,0	10,7
Concombres télégraphe	20	23,2	0,5	200	1,1	217	118	128	8%	21,1	24,4
Concombres vert et blanc	55	36,7	14,9	162	16,0	173				91,0	98,3
Courgette	30	34,3	6,7	285	12,5	336	109	129	18%	50,5	43,9
Echalote	2,5										
Haricot vert	12	5,8	1,7	389	0,7	553	85	121	42%	4,7	2,2
Maïs doux	6	5,1	3,7	69	0,6	70	41	42	2%	5,1	4,6
Navet	6	6,3	2,0	273	2,2	272	168	168	0%	6,4	5,8
Oignons secs	150	79,7	35,9	273	3,4	220	129	104	-19%	0,1	
Patates douces		43,1	4,5	364	7,6	275	126	95	-25%	35,0	27,0
Persils Européen	1,7	2,8	0,8	909	0,8	922	57	57	0%	3,2	2,4
Persils Chinois (coriandre)	1,1	3,0	0,5	862	0,6	832	54	52	-4%	2,8	2,5
Poireau	7	15,6	0,9	485	0,4	516	105	112	7%	8,4	6,2
Poivron vert	10	16,9	3,9	196	1,8	504				11,4	7,6
Poivrons jaunes, oranges	3	6,4	0,7	520			69	108	57%	0,2	0,1
Poivrons rouges	5	7,3	1,5	562						3,9	0,9
Radis	2	5,8	0,8	355	0,7	357	149	150	1%	2,5	0,2
Salades	120	119,8	16,7	344	19,9	373	111	120	8%	130,2	95,7
Tomates	140	145,4	6,9	273	10,6	415	75	114	52%	95,6	109,8
<b>CULTURES FRUITIÈRES</b>											
Ananas	50	39,1	1,2	544	12,2	378	178	123	-31%	48,1	16,4
Avocat	10	0,1	0,0	1075			308			8,9	8,2
Banane dessert		83,7	25,5	360	15,6	355	164	161	-2%	131,1	127,4
Citron	15	11,3	0,8	701	8,7	574	229	188	-18%	54,1	47,7
Lime											
Letchi	70	21,6	0,6	809	3,3	556	165	113	-32%	12,0	0,7
Mandarine, tangerine	40									0,1	
Mangue	40	3,2	0,1	279	2,3	482	106	183	73%	43,9	19,7
Melon	25	56,2	11,0	454	7,6	357	124	98	-21%	32,9	31,0
Nectarine	9										
Orange Saison			12,0	324,0	3,1	322					
Orange Navel	110	75,0					168	167	0%	3,2	14,9
Orange Val. Late											
Pamplemousse	5	0,3	0,3	163	0,0	180	123	144	17%	0,1	
Pomelo							486				
Papaye	15	6,7	1,6	129	0,1	171	93	122	31%	10,4	11,0
Pastèque	80	228,4	37,5	132	32,4	113	107	91	-15%	127,4	70,3
Pomme cannelle	0,2									0,0	0,3
Pomme-liane	0,4	0,6	0,0	400	0,3	458	155	177	14%	3,3	2,8
Tangelo	4										

1. Estimation des quantités utiles pour approvisionner le marché de façon satisfaisante.

3. Indice des prix des produits agricoles au marché de gros de Nouméa (IPPAMG).

2. Déclarations de mises en marché faites par les producteurs, lors des enquêtes mensuelles.

## Pour vous aider à mieux commercialiser vos productions !

### Liste des grossistes-importateurs en fruits et légumes :

BND	BP 298 - 98860 - Koné	Tél : 42-51-52 / 77-73-70	Fax : 42-51-42
CHEZ WILLIAMS	BP 7581 - 98801 - Nouméa	Tél. : 26-21-96	Fax : 24-04-03
COLPORTAGE CALEDONIEN	22 Ziza - 98890 - Païta	Tél. : 45-14-44	
LA FRUITIERE	2 bis rue Henri Simonin	Tél. : 45-73-57	
LE MARAICHER	BP 7563 - 98801 - Nouméa	Tél. : 27-33-38	Fax : 27-54-28
NATURA	BP 17106 - 98862 - Nouméa	Tél : 25-20-91 / 81-20-47	Fax : 25-20-91
PROFRUITS	BP 27063 - 98863 - Nouméa	Tél. : 28-39-51 / 78-43-84	Fax : 28-39-61
SCIE	54, rue Fernand Forest - Nouméa	Tél. : 28-54-88	Fax : 28-54-90
SOCOCAL	BP 846 - 98870 - Bourail	Tél. : 44-12-48 / 81-40-02	Fax : 44-21-60
SODIPRONORD	BP 78 - 98833 - Voh	Tél. : 47-31-87	Fax : 47-31-87
SOPLI	BP 27829 - 98863 - Nouméa	Tél. : 28-51-26	Fax : 27-32-02

Ce bulletin est aussi disponible sous un format électronique qui peut vous être transmis chaque mois par courriel.

Faites nous connaître votre adresse-mail par téléphone au numéro suivant :  
25 51 41

ou en nous envoyant un message électronique à l'adresse suivante :

[davar.sar-stats@gouv.nc](mailto:davar.sar-stats@gouv.nc)