

BULLETIN MENSUEL FRUITS ET LEGUMES
N° 322
FEVRIER 2019



LEGUMES & FRUITS



L'indice des prix au marché de gros du mois de janvier en légumes est en baisse de 9% par rapport au mois précédent, du fait notamment d'une diminution du prix des aubergines, des choux chine, des concombres et des courgettes. La saison des oignons, carottes et choux étant terminée, des volumes importants sont ouverts à l'importation. Avec la saison chaude, les légumes locaux sont moins abondants comparés aux mois précédents, rendant nécessaire le recours à l'importation pour certains produits.

La production d'ananas connaît également un creux saisonnier. Avec le retour des Navels, les oranges locales devraient être présentes sur le marché en quantités plus notables en mars et avril.

IMPORTATIONS DU 15 FEVRIER 2019 AU 17 MARS 2019

Pour la période du 15 février 2019 au 17 mars 2019, chaque **grossiste importateur** fait une demande d'importation mensuelle en fruits ou légumes dont il pourrait avoir besoin. Cette demande se fait auprès de l'Agence Rurale (contact@agencerurale.nc).

- **AIL** : 86 tonnes
- **BROCOLI** : 12,1 tonnes
- **CAROTTE** : 171 tonnes
- **CELERI** : 11,4 tonnes
- **CHOU-FLEUR** : 13,6 tonnes
- **CHOU-ROUGE** : 19,5 tonnes
- **CHOUX VERTS ET BLANCS** : 145 tonnes
- **CHOUCHOUTE** : 2,5 tonnes
- **ECHALOTTE** : 10,5 tonnes
- **HARICOT BEURRE** : 500 kg
- **HARICOT VERT** : 5 tonnes
- **MAÏS DOUX** : 1,8 tonne
- **OIGNON** : 292 tonnes
- **POIREAU** : 4,1 tonnes
- **POIVRON JAUNE** : 8,2 tonnes
- **POIVRON ROUGE** : 3,9 tonnes
- **POIVRON VERT** : 9,2 tonnes
- **TOMATE** : 75 tonnes
- **ANANAS** : 16,9 tonnes
- **FRAISE** : 6,2 tonnes
- **LETCHI** : 300 kg
- **MANDARINE** : 45 tonnes
- **MANGUES** : 5 tonnes
- **NECTARINE** : 33 tonnes
- **ORANGE** : 70,1 tonnes
- **PAMPLEMOUSSE** : 3,7 tonnes
- **PAPAYE** : 500 kg
- **PASTEQUE** : 20 tonnes
- **PECHE** : 30 tonnes
- **POMELO** : 1,2 tonne
- **POMME-CANNELLE** : 500 kg
- **TANGELO** : 5 tonnes

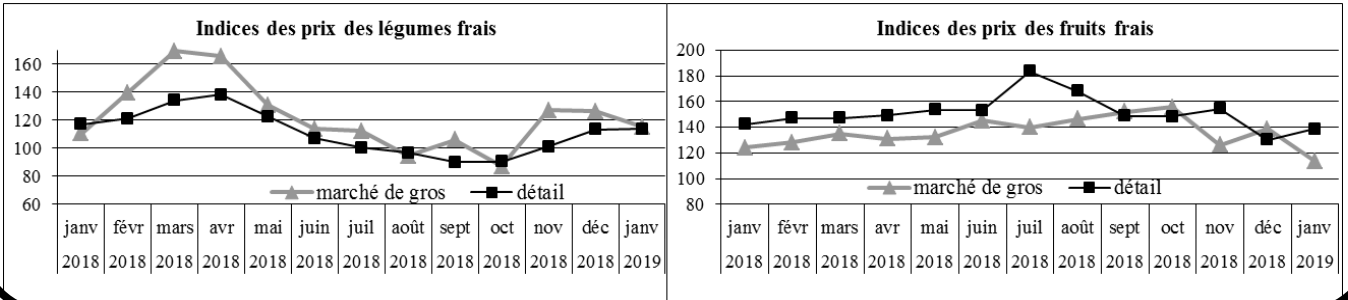
L'efficacité de la régulation du marché à partir des résultats de l'enquête dépend de la fiabilité des déclarations des agriculteurs. C'est pourquoi, en cas de modification notable des prévisions de récoltes, il est demandé aux **producteurs** de bien vouloir contacter le Service des statistiques et des affaires rurales de la DAVAR / Pôle statistiques et études rurales, au 25.51.25 ou au 25.51.24 (davar.sar-stats@gouv.nc).

INFO

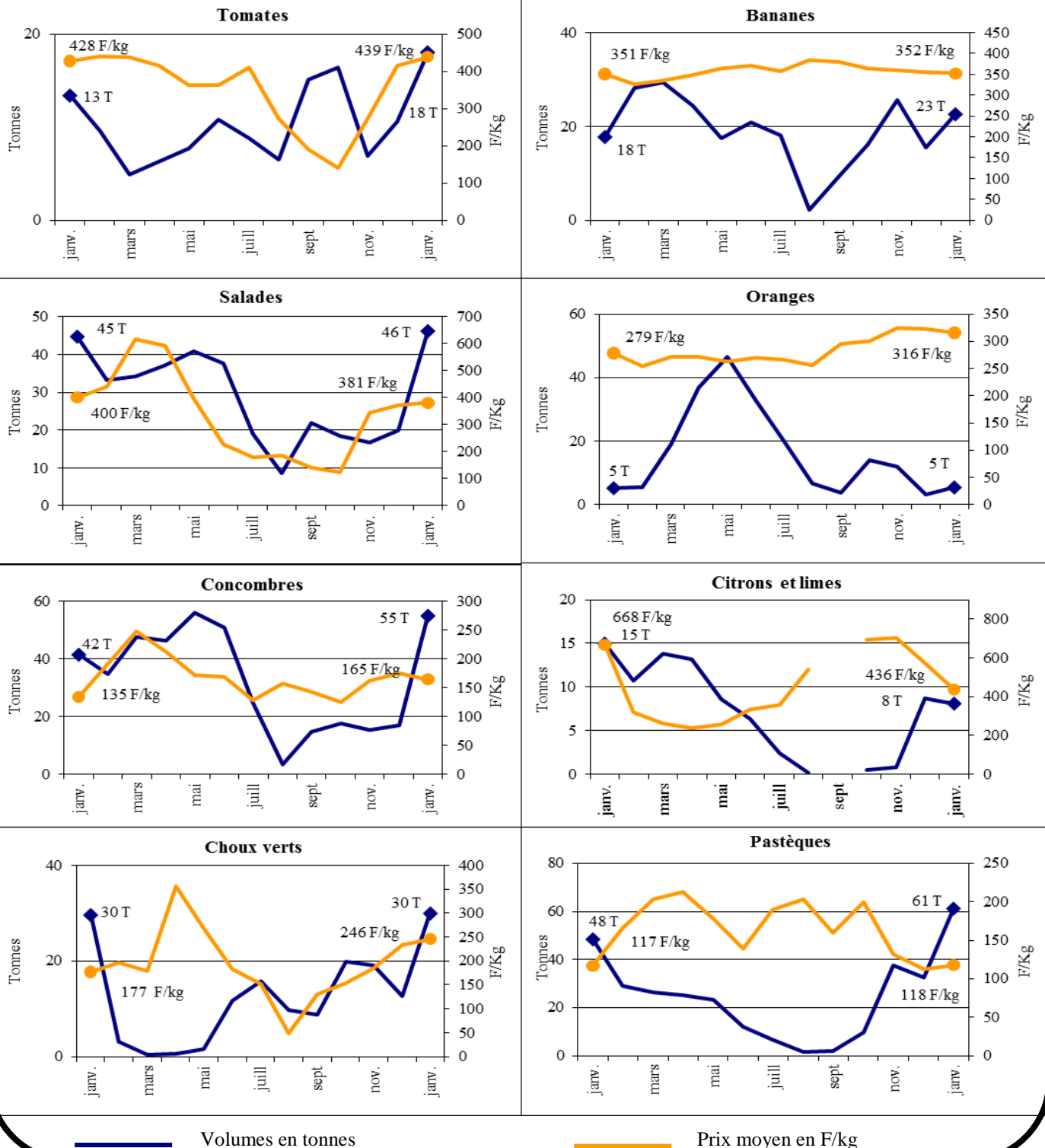
Indice des prix des fruits et des légumes (base 100 en 2010) :

		Indice déc. 2018	Indice janv. 2019	Var. sur 1 mois	Var. sur janv. 2018
MARCHE DE GROS	Légumes frais	126	115	-8,8%	4,3%
	Fruits frais	139	114	-17,9%	-8,3%
DETAIL (ISEE)	Légumes frais	113	114	0,3%	-2,8%
	Fruits frais	130	139	6,6%	-2,6%

Indices des prix des fruits et des légumes au marché de gros et au détail (ISEE) de janvier 2018 et janvier 2019 (base 100 en 2010)



Evolution des poids et des prix moyens au marché de gros de huit fruits et légumes entre janvier 2018 et janvier 2019



— Volumes en tonnes

— Prix moyen en F/kg

LE MARCHE DES FRUITS ET LEGUMES ET LES PERSPECTIVES DE PRODUCTIONS

Sources : DAVAR (résultats de l'enquête mensuelle), CANC (données du Marché de Gros)

PRODUITS	Approvisionnement. ¹ utile (T)	Mises en marché ² déc. (T)	Marché de gros déc.		Marché de gros janv.		Indice des prix marché de gros (base 100 en 2010) ³			Récoltes envisagées (T)	
			Qté (T)	Prix (F/kg)	Qté (T)	Prix (F/kg)	décembre	janvier	Evolution	février	mars
CULTURES						MARAICHERES					
Ail	14										
Aubergine	13	13,8	3,0	329	10,2	289	211	185	-12%	14,7	17,5
Brocoli	5										
Carotte	110	128,4	13,1	205	21,6	211	87	90	3%	5,2	0,4
Céleri	5	0,8	0,0	244	0,6	241	75	74	-1%		
Chou de chine	50	84,3	6,5	311	12,1	270	149	130	-13%	68,9	78,4
Chou-fleur	8										
Chou rouge	5	6,0			1,4	258		113		0,9	
Choux vert et blanc	80	89,0	12,6	233	29,9	246	155	164	6%	4,9	1,9
Chouchoute	6	2,0	0,9	162	0,8	192	104	123	18%	2,3	3,2
Citrouille/Courge	10	11,4	2,7	75	9,3	98	60	80	33%	8,5	3,7
Concombres télégraphe	20	17,6	1,1	217	10,7	214	128	120	-6%	26,0	35,2
Concombres vert et blanc	55	62,3	16,0	173	44,3	153				65,2	75,0
Courgette	30	48,0	12,5	336	20,6	238	129	91	-29%	50,6	45,8
Echalote	2,5										
Haricot vert	12	5,6	0,7	553	1,2	324	121	71	-41%	2,5	0,9
Maïs doux	6	6,5	0,6	70	2,2	70	42	42	0%	3,1	3,6
Navet	6	6,4	2,2	272	2,5	275	168	170	1%	9,1	9,4
Oignons secs	150	6,4	3,4	220	0,0	390	104	183	76%		
Patates douces		32,8	7,6	275	12,3	276	95	95	0%	29,0	36,5
Persils Européen	1,7	2,6	0,8	922	1,5	827	57	52	-9%	1,9	1,9
Persils Chinois (coriandre)	1,1	3,2	0,6	832	0,9	933	52	58	12%	3,3	3,6
Poireau	7	11,6	0,4	516	0,4	537	112	116	4%	4,7	4,6
Poivron vert	10	12,4	1,8	504	2,0	484				2,9	2,5
Poivrons jaunes, oranges	3	0,8					108	109	1%		
Poivrons rouges	5	4,8			0,6	595				0,8	0,9
Radis	2	6,4	0,7	357	1,0	356	150	149	-1%	2,9	1,3
Salades	120	123,7	19,9	373	46,2	381	120	122	2%	118,4	118,0
Tomates	140	88,5	10,6	415	18,0	439	114	120	5%	93,7	115,7
CULTURES						FRUITIERES					
Ananas	50	67,7	12,2	378	16,7	271	123	89	-28%	15,7	12,2
Avocat	10	0,1								9,9	14,0
Banane dessert		107,1	15,6	355	22,6	352	161	160	-1%	135,7	130,0
Citron											
Lime	15	34,2	8,7	574	8,1	436	188	143	-24%	46,1	25,2
Letchi	70	138,3	3,3	556	1,2	614	113	125	11%		
Mandarine, tangerine	40	0,0									4,4
Mangue	40	24,1	2,3	482	6,5	500	183	189	3%	13,2	2,4
Melon	25	57,0	7,6	357	6,7	368	98	101	3%	27,3	20,3
Nectarine	9										
Orange Saison			3,1	322,3	5,4	316					
Orange Navel	110	81,2					167	164	-2%	14,5	53,4
Orange Val. Late											
Pamplemousse							144	144	0%		
Pomelo	5	0,1	0,0	180	0,1	183		324			0,7
Papaye	15	8,2	0,1	171	1,6	184	122	132	8%	10,9	11,6
Pastèque	80	203,2	32,4	113	61,2	118	91	96	5%	67,4	50,1
Pomme canelle	0,2									0,3	0,4
Pomme-liane	0,4	2,2	0,35	458	3,7	481	177	186	5%	2,8	2,8
Tangelo	4										0,2

1. Estimation des quantités utiles pour approvisionner le marché de façon satisfaisante.

3. Indice des prix des produits agricoles au marché de gros de Nouméa (IPPAMG).

2. Déclarations de mises en marché faites par les producteurs, lors des enquêtes mensuelles.

Pour vous aider à mieux commercialiser vos productions !

Liste des grossistes-importateurs en fruits et légumes :

BND	BP 298 - 98860 - Koné	Tél : 42-51-52 / 77-73-70	Fax : 42-51-42
CHEZ WILLIAMS	BP 7581 - 98801 - Nouméa	Tél. : 26-21-96	Fax : 24-04-03
COLPORTAGE CALEDONIEN	22 Ziza - 98890 - Païta	Tél. : 45-14-44	
LA FRUITIERE	2 bis rue Henri Simonin	Tél. : 45-73-57	
LE MARAICHER	BP 7563 - 98801 - Nouméa	Tél. : 27-33-38	Fax : 27-54-28
NATURA	BP 17106 - 98862 - Nouméa	Tél : 25-20-91 / 81-20-47	Fax : 25-20-91
PROFRUITS	BP 27063 - 98863 - Nouméa	Tél. : 28-39-51 / 78-43-84	Fax : 28-39-61
SCIE	54, rue Fernand Forest - Nouméa	Tél. : 28-54-88	Fax : 28-54-90
SOCOCAL	BP 846 - 98870 - Bourail	Tél. : 44-12-48 / 81-40-02	Fax : 44-21-60
SODIPRONORD	BP 78 - 98833 - Voh	Tél. : 47-31-87	Fax : 47-31-87
SOPLI	BP 27829 - 98863 - Nouméa	Tél. : 28-51-26	Fax : 27-32-02

Ce bulletin est aussi disponible sous un format électronique.

Faites nous connaître votre adresse-mail par téléphone au numéro suivant :
25 51 41

ou en vous abonnant sur le site internet de la DAVAR à l'adresse suivante :

<https://davar.gouv.nc>

(« [Restez notifié par mail à chaque nouvelle actualité](#) », lettre d'information BMFL)