

BULLETIN MENSUEL FRUITS ET LEGUMES
N° 324
AVRIL 2019



LEGUMES & FRUITS



S'il connaît une baisse de 2% par rapport à mars 2018, l'indice des prix au détail en légumes frais a augmenté de 16% en mars 2019 par rapport à février. Après une baisse notable des volumes maraîchers suite au passage du cyclone OMA, certains légumes sont de nouveau plus présents comme les salades, chou chine et concombres. Toutefois, la saison chaude reste habituellement pauvre en légumes, et plusieurs d'entre eux ont par ailleurs été ouverts à l'importation. En province Nord, les premières plantations en carottes et oignons ont été réalisées.

IMPORTATIONS DU 16 AVRIL 2019 AU 13 MAI 2019

Pour la période du 16 avril 2019 au 13 mai 2019, chaque **grossiste importateur** fait une demande d'importation mensuelle en fruits ou légumes dont il pourrait avoir besoin. Cette demande se fait auprès de l'Agence Rurale (contact@agencerurale.nc).

- **AIL** : 56 tonnes
- **AUBERGINE** : 500 kg
- **BROCOLI** : 12,8 tonnes
- **CAROTTE** : 154 tonnes
- **CELERI** : 12,4 tonnes
- **CHOU-FLEUR** : 13,8 tonnes
- **CHOU-ROUGE** : 19 tonnes
- **CHOUX VERTS ET BLANCS** : 99,9 tonnes
- **CHOUCHOUTE** : 1 tonne
- **ECHALOTTE** : 15,8 tonnes
- **HARICOT VERT** : 3,4 tonnes
- **LAITUES ET CHICOREES** : 8 tonnes
- **MAÏS DOUX** : 1 tonne
- **NAVET** : 5,9 tonnes
- **OIGNON** : 302 tonnes
- **PERSIL** : 2,65 tonnes
- **POIREAU** : 12,9 tonnes
- **POIVRON JAUNE** : 8,3 tonnes
- **POIVRON ROUGE** : 8,5 tonnes
- **POIVRON VERT** : 11,1 tonnes
- **RADIS** : 500 kg
- **TOMATE** : 89,96 tonnes
- **TOMATES CERISE** : 3,3 tonnes
- **ANANAS** : 13 tonnes
- **CITRON** : 250 kg
- **FRAISE** : 4,9 tonnes
- **MANDARINE** : 19,97 tonnes
- **MANGUES** : 1,5 tonne
- **MELON** : 35,5 tonnes
- **NECTARINE** : 33 tonnes
- **ORANGE** : 39,99 tonnes
- **PAMPLEMOUSSE** : 4,8 tonnes
- **PASTEQUE** : 29,88 tonnes
- **PECHE** : 32 tonnes
- **POMELO** : 1,5 tonne
- **POMME-CANNELLE** : 300 kg
- **TANGELO** : 3 tonnes

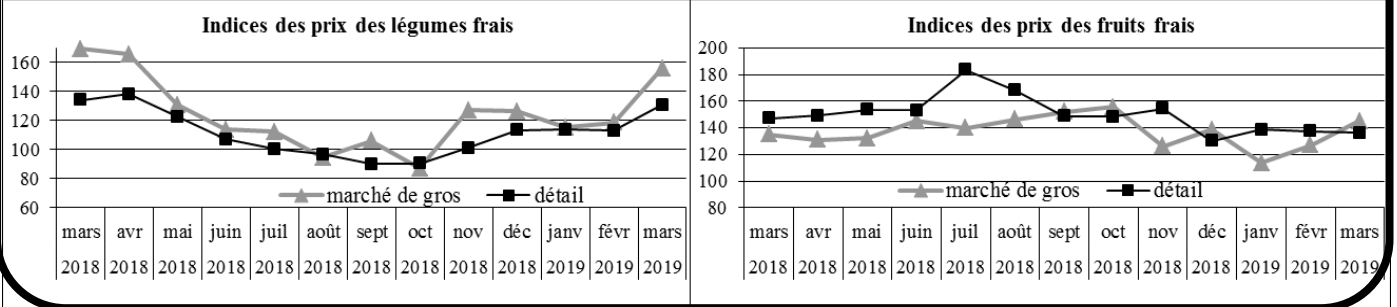
L'efficacité de la régulation du marché à partir des résultats de l'enquête dépend de la fiabilité des déclarations des agriculteurs. C'est pourquoi, en cas de modification notable des prévisions de récoltes, il est demandé aux **producteurs** de bien vouloir contacter le Service des statistiques et des affaires rurales de la DAVAR / Pôle statistiques et études rurales, au 25.51.25 ou au 25.51.24 (davar.sar-stats@gouv.nc).

INFO

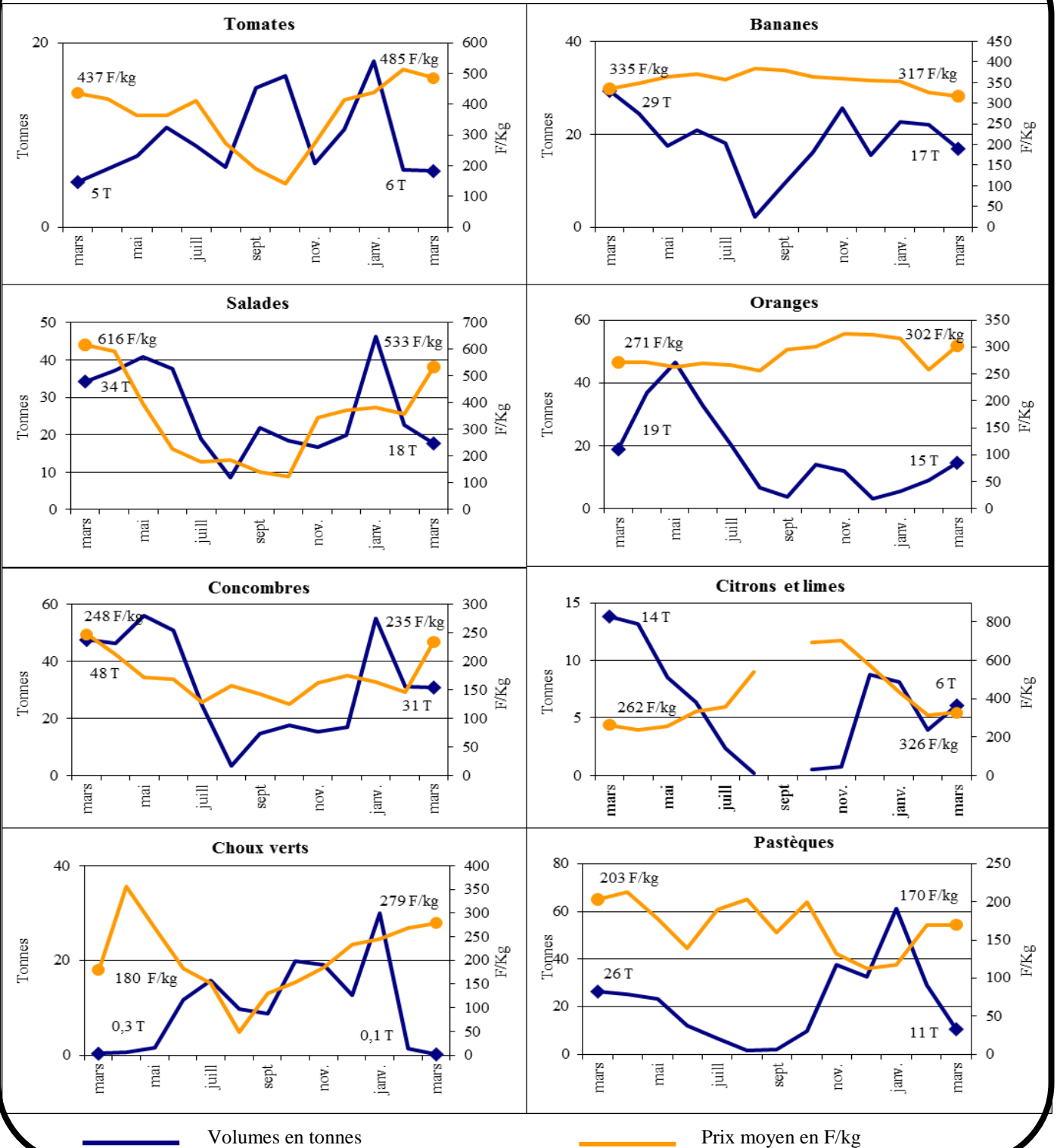
Indice des prix des fruits et des légumes (base 100 en 2010) :

| | | Indice févr. 2019 | Indice mars 2019 | Var. sur 1 mois | Var. sur mars 2018 |
|-----------------------|----------------------|-------------------|------------------|-----------------|--------------------|
| MARCHE DE GROS | Légumes frais | 119 | 156 | 32% | -8% |
| | Fruits frais | 127 | 145 | 14% | 7% |
| DETAIL (ISEE) | Légumes frais | 113 | 131 | 15,8% | -2,4% |
| | Fruits frais | 137 | 136 | -0,7% | -7,4% |

Indices des prix des fruits et des légumes au marché de gros et au détail (ISEE) de mars 2018 et mars 2019 (base 100 en 2010)



Evolution des poids et des prix moyens au marché de gros de huit fruits et légumes entre mars 2018 et mars 2019



LE MARCHE DES FRUITS ET LEGUMES ET LES PERSPECTIVES DE PRODUCTIONS

Sources : DAVAR (résultats de l'enquête mensuelle), CANC (données du Marché de Gros), douanes (importations)

| PRODUITS | Approvision. ¹ utile (T) | Mises en marché ² fev. (T) | Marché de gros fev. | | Marché de gros mars | | Indice des prix (base 100 en 2010) ³ | | | Récoltes envisagées (T) | |
|-----------------------------|--|--|---------------------|-------------|---------------------|-------------|---|------|-----------|-------------------------|-------|
| | | | Qté (T) | Prix (F/kg) | Qté (T) | Prix (F/kg) | février | mars | Evolution | avril | mai |
| CULTURES MARAICHERES | | | | | | | | | | | |
| Ail | 14 | | | | | | | | | | |
| Aubergine | 13 | 6,9 | 4,1 | 235 | 0,6 | 353 | 151 | 226 | 50% | 5,0 | 6,3 |
| Brocoli | 5 | | 0,0 | 861 | | | 281 | | | | 0,0 |
| Carotte | 90 | 0,4 | 6,1 | 225 | | | 96 | | | 0,1 | 1,5 |
| Céleri | 5 | | 0,1 | 424 | 0,01 | 757 | 130 | 231 | 78% | 0,3 | 1,5 |
| Chou de chine | 50 | 39,6 | 6,4 | 259 | 3,9 | 386 | 124 | 185 | 49% | 50,3 | 66,4 |
| Chou-fleur | 8 | | | | 0,01 | 750 | | 191 | | | 0,4 |
| Chou rouge | 5 | | 0,3 | 288 | | | 126 | | | | |
| Choux vert et blanc | 80 | 0,5 | 1,4 | 269 | 0,2 | 279 | 179 | 186 | 4% | 7,8 | 21,4 |
| Chouchoute | 6 | 1,3 | 0,6 | 186 | 0,1 | 280 | 119 | 180 | 51% | 1,9 | 3,8 |
| Citrouille/Courge | 10 | 6,6 | 8,5 | 108 | 6,0 | 159 | 88 | 129 | 47% | 16,8 | 18,4 |
| Concombres télégraphe | 20 | 12,4 | 2,8 | 300 | 11,7 | 267 | | | | 26,8 | 45,8 |
| Concombres vert et blanc | 55 | 45,3 | 28,3 | 132 | 19,3 | 215 | 107 | 171 | 60% | 48,0 | 80,2 |
| Courgette | 30 | 27,0 | 8,7 | 279 | 3,0 | 403 | 107 | 154 | 44% | 35,1 | 27,9 |
| Echalote | 2,5 | | | | 0,01 | 395 | | | | | |
| Haricot vert | 12 | 0,2 | 0,1 | 530 | 0,4 | 200 | 116 | 44 | -62% | 0,8 | 0,7 |
| Maïs doux | 6 | 3,3 | 1,6 | 87 | | | 52 | | | 0,4 | 2,5 |
| Navet | 6 | 1,3 | 3,0 | 266 | 0,6 | 284 | 165 | 175 | 6% | 1,4 | 3,4 |
| Oignons secs | 150 | | | | | | | | | | |
| Patates douces | | 19,5 | 6,4 | 293 | 4,8 | 424 | 101 | 146 | 45% | 33,0 | 36,9 |
| Persils Européen | 1,7 | 1,1 | 0,9 | 917 | 0,6 | 1442 | 57 | 90 | 58% | 0,9 | 1,0 |
| Persils Chinois (coriandre) | 1,1 | 1,9 | 0,8 | 1003 | 0,3 | 917 | 62 | 57 | -8% | 1,8 | 2,6 |
| Poireau | 7 | 3,6 | 0,3 | 470 | 0,2 | 544 | 102 | 118 | 16% | 3,8 | 4,4 |
| Poivron vert | 10 | 1,7 | 0,6 | 528 | 0,1 | 531 | | | | 2,0 | 3,2 |
| Poivrons jaunes, oranges | 3 | | | | 0,01 | 950 | 123 | 129 | 5% | | |
| Poivrons rouges | 5 | 1,5 | 0,8 | 604 | 0,6 | 610 | | | | 0,5 | 0,6 |
| Radis | 2 | 2,4 | 0,9 | 340 | 0,6 | 366 | 143 | 153 | 7% | 3,2 | 0,3 |
| Salades | 120 | 86,3 | 22,6 | 358 | 17,7 | 533 | 115 | 172 | 50% | 101,0 | 86,2 |
| Tomates | 140 | 76,8 | 6,2 | 512 | 6,1 | 485 | 141 | 133 | -6% | 78,1 | 123,7 |
| CULTURES FRUITIERES | | | | | | | | | | | |
| Ananas | 50 | 11,7 | 3,2 | 401 | 0,9 | 584 | 131 | 190 | 45% | 26,1 | 9,4 |
| Avocat | 10 | 7,0 | 3,6 | 479 | 6,0 | 482 | 137 | 138 | 1% | 21,6 | 19,3 |
| Banane dessert | | 106,1 | 22,0 | 327 | 16,9 | 317 | 148 | 144 | -3% | 108,2 | 108,4 |
| Citron | 15 | 31,2 | 3,9 | 313 | 6,1 | 326 | 102 | 107 | 5% | 17,0 | 11,6 |
| Lime | | | | | | | | | | | |
| Letchi | 70 | | 0,0 | 631 | | | 128 | | | | |
| Mandarine, tangerine | 40 | | 0,0 | 756 | 4,2 | 450 | 289 | 172 | -40% | 10,1 | 47,6 |
| Mangue | 40 | 12,6 | 1,9 | 470 | 0,2 | 577 | 178 | 219 | 23% | 0,5 | 0,5 |
| Melon | 25 | 7,9 | 6,1 | 415 | 1,7 | 481 | 114 | 132 | 16% | 2,7 | 9,5 |
| Nectarine | 9 | | | | | | | | | | |
| Orange Saison | 110 | 16,0 | 9,0 | 258 | 14,6 | 302 | 134 | 157 | 17% | 106,2 | 106,4 |
| Orange Navel | | | | | | | | | | | |
| Orange Val. Late | | | | | | | | | | | |
| Pamplemousse | 5 | | 0,3 | 240 | 1,2 | 216 | 192 | 173 | -10% | 3,5 | 4,5 |
| Pomelo | | | | | | | | | | | |
| Papaye | 15 | 5,8 | 2,2 | 166 | 1,0 | 168 | 119 | 120 | 1% | 9,2 | 9,5 |
| Pastèque | 80 | 40,9 | 28,9 | 169 | 10,5 | 170 | 138 | 138 | | 14,8 | 31,7 |
| Pomme canelle | 0,2 | 0,3 | | | 0,02 | 384 | | 153 | | 0,6 | 0,5 |
| Pomme-liane | 0,4 | 1,1 | 2,1 | 368 | 0,3 | 331 | 142 | 128 | -10% | 1,6 | 1,2 |
| Tangelo | 4 | | | | | | | | | 0,5 | 2,2 |

1. Estimation des quantités utiles pour approvisionner le marché de façon satisfaisante.

2. Déclarations de mises en marché faites par les producteurs, lors des enquêtes mensuelles.

3. Indice des prix des produits agricoles au marché de gros de Nouméa (IPPAMG).

Pour vous aider à mieux commercialiser vos productions !

Liste des grossistes-importateurs en fruits et légumes :

| | | | |
|--------------------------|---------------------------------|----------------------------|----------------|
| BND | BP 298 - 98860 - Koné | Tél : 42-51-52 / 77-73-70 | Fax : 42-51-42 |
| CHEZ WILLIAMS | BP 7581 - 98801 - Nouméa | Tél. : 26-21-96 | Fax : 24-04-03 |
| COLPORTAGE CALEDONIEN | 22 Ziza - 98890 - Païta | Tél. : 45-14-44 | |
| LA FRUITIERE | 2 bis rue Henri Simonin | Tél. : 45-73-57 | |
| LE MARAICHER | BP 7563 - 98801 - Nouméa | Tél. : 27-33-38 | Fax : 27-54-28 |
| NATURA | BP 17106 - 98862 - Nouméa | Tél : 25-20-91 / 81-20-47 | Fax : 25-20-91 |
| PROFRUITS | BP 27063 - 98863 - Nouméa | Tél. : 28-39-51 / 78-43-84 | Fax : 28-39-61 |
| SCIE | 54, rue Fernand Forest - Nouméa | Tél. : 28-54-88 | Fax : 28-54-90 |
| SOCOCAL | BP 846 - 98870 - Bourail | Tél. : 44-12-48 / 81-40-02 | Fax : 44-21-60 |
| SODIPRONORD | BP 78 - 98833 - Voh | Tél. : 47-31-87 | Fax : 47-31-87 |
| SOPLI | BP 27829 - 98863 - Nouméa | Tél. : 28-51-26 | Fax : 27-32-02 |

Ce bulletin est aussi disponible sous un format électronique.

Faites nous connaître votre adresse-mail par téléphone au numéro suivant :
25 51 41

ou en vous abonnant sur le site internet de la DAVAR à l'adresse suivante :

<https://davar.gouv.nc>

(« [Restez notifié par mail à chaque nouvelle actualité](#) », lettre d'information BMFL)