

**BULLETIN MENSUEL FRUITS ET LEGUMES**  
**N° 326**  
**JUIN 2019**



**LEGUMES & FRUITS**



Les légumes locaux sont de retour sur les étals. De beaux volumes sont attendus pour certains d'entre eux, tels que les concombres et les courgettes. Certains produits ont été complétés par de l'importation. La production locale arrive de manière plus conséquente fin juin-début juillet, notamment pour les choux verts et rouges et les carottes.

Les agrumes sont de manière générale bien présents sur les étals. Les oranges et les mandarines devraient permettre un approvisionnement correct du marché sur les semaines à venir.

**IMPORTATIONS DU 17 JUIN 2019 AU 14 JUILLET 2019**

Pour la période du 17 juin 2019 au 14 juillet 2019, chaque **grossiste importateur** fait une demande d'importation mensuelle en fruits ou légumes dont il pourrait avoir besoin. Cette demande se fait auprès de l'Agence Rurale (contact@agencerurale.nc).

- **AIL** : 60 tonnes
- **AUBERGINE** : 3 tonnes
- **BROCOLI** : 4,01 tonnes
- **CAROTTE** : 43 tonnes
- **CHOU-FLEUR** : 4,01 tonnes
- **CHOU-ROUGE** : 4 tonnes
- **CHOUX VERTS ET BLANCS** : 15 tonnes
- **CHOUCHOUTE** : 2 tonnes
- **ECHALOTTE** : 9,5 tonnes
- **HARICOT VERT** : 3,1 tonnes
- **LAITUES** : 500 kg
- **NAVET** : 400 kg
- **OIGNON** : 100 tonnes
- **PERSIL** : 1,2 tonne
- **POIREAU** : 3 tonnes
- **POIVRON JAUNE** : 4,9 tonnes
- **POIVRON ROUGE** : 4,61 tonnes
- **POIVRON VERT** : 5,45 tonnes
- **RADIS** : 300 kg
- **TOMATE** : 25 tonnes
- **ANANAS** : 7 tonnes
- **AVOCAT** : 5,8 tonnes
- **FRAISE** : 400 kg
- **CITRON** : 7,5 tonnes
- **LIME** : 2,5 tonnes
- **MANGUES** : 300 kg
- **MELON** : 11 tonnes
- **NECTARINE** : 25 tonnes
- **PAMPLEMOUSSE** : 3 tonnes
- **PECHE** : 23 tonnes
- **POMELO** : 4 tonnes
- **TANGELO** : 1,25 tonne

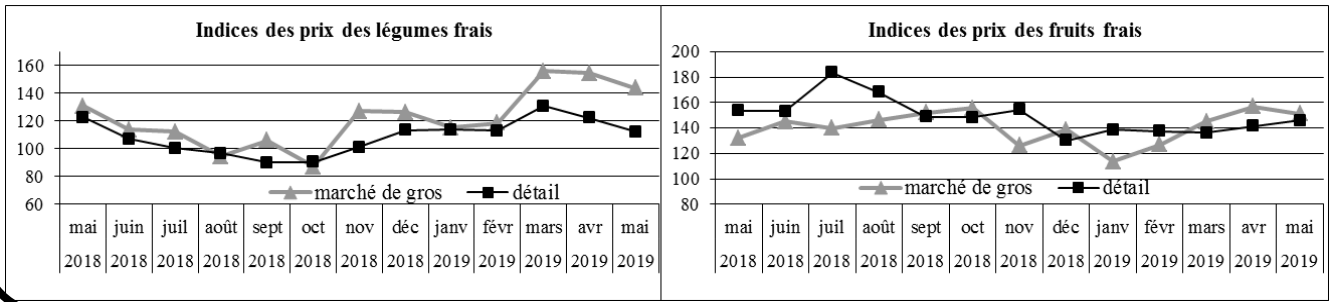
L'efficacité de la régulation du marché à partir des résultats de l'enquête dépend de la fiabilité des déclarations des agriculteurs. C'est pourquoi, en cas de modification notable des prévisions de récoltes, il est demandé aux **producteurs** de bien vouloir contacter le Service des statistiques et des affaires rurales de la DAVAR / Pôle statistiques et études rurales, au 25.51.25 ou au 25.51.24 ([davar.sar-stats@gouv.nc](mailto:davar.sar-stats@gouv.nc)).

**INFO**

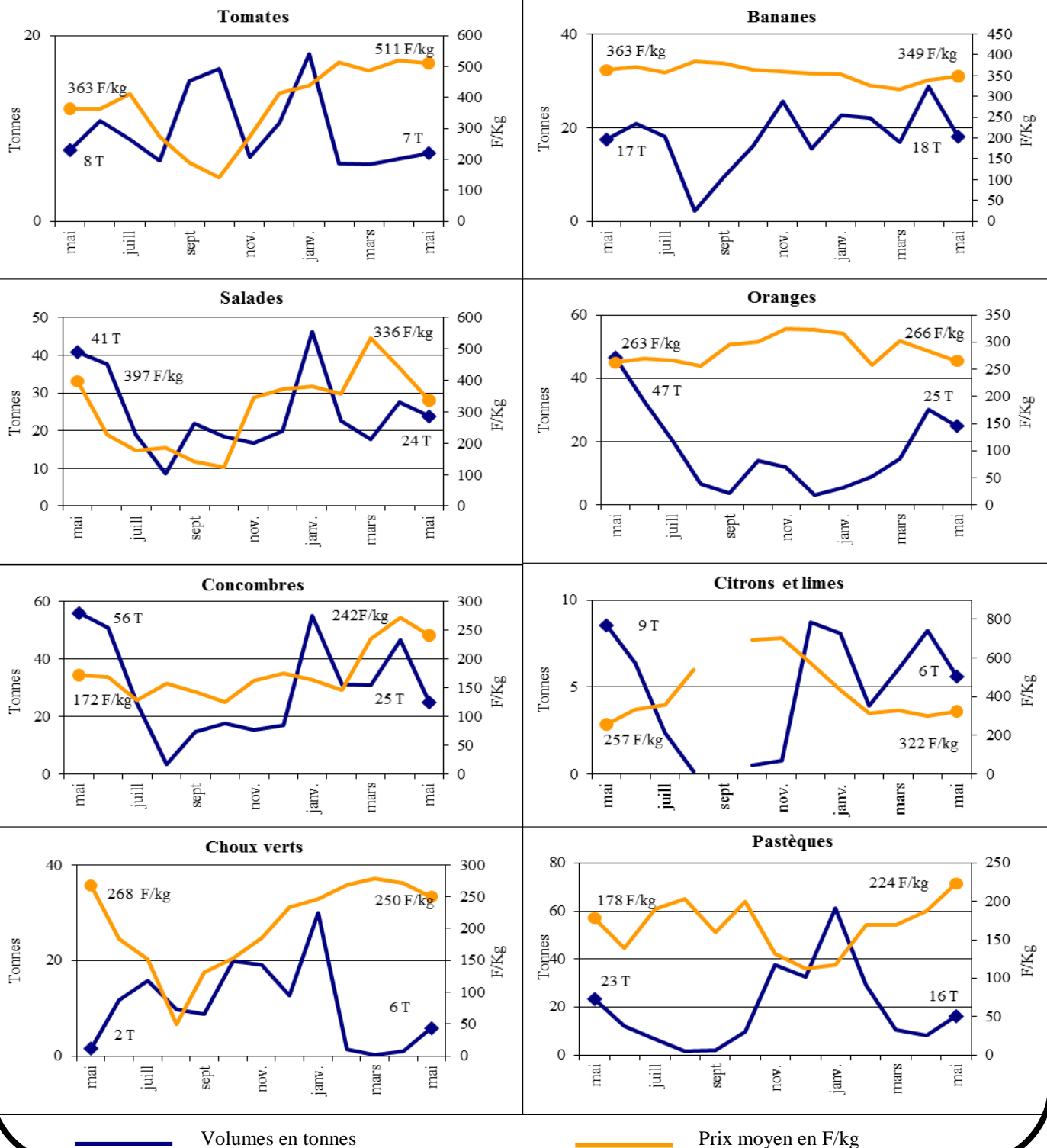
**Indice des prix des fruits et des légumes (base 100 en 2010) :**

		Indice avril 2019	Indice mai 2019	Var. sur 1 mois	Var. sur mai 2018
<b>MARCHE DE GROS</b>	<b>Légumes frais</b>	154	<b>144</b>	-7,0%	-0,8%
	<b>Fruits frais</b>	157	<b>151</b>	-3,6%	14,5%
<b>DETAIL (ISEE)</b>	<b>Légumes frais</b>	122	<b>112</b>	-8,4%	-8,7%
	<b>Fruits frais</b>	141	<b>146</b>	3,4%	-4,9%

## Indices des prix des fruits et des légumes au marché de gros et au détail (ISEE) entre mai 2018 et mai 2019 (base 100 en 2010)



## Evolution des poids et des prix moyens au marché de gros de huit fruits et légumes entre mai 2018 et mai 2019



## LE MARCHE DES FRUITS ET LEGUMES ET LES PERSPECTIVES DE PRODUCTIONS

Sources : DAVAR (résultats de l'enquête mensuelle), CANC (données du Marché de Gros)

PRODUITS	Approvisionnement <sup>1</sup> utile (T)	Mises en marché <sup>2</sup> avril (T)	Marché de gros avril		Marché de gros mai		Indice des prix marché de gros (base 100 en 2010) <sup>3</sup>			Récoltes envisagées (T)	
			Qté (T)	Prix (F/kg)	Qté (T)	Prix (F/kg)	avril	mai	Evolution	juin	juillet
<b>CULTURES MARAICHERES</b>											
Ail	14										
Aubergine	13	9,0	2,3	362	1,4	381	232	244	5%	7,0	9,1
Brocoli	5									2,0	7,1
Carotte	90	0,2								10,2	181,6
Céleri	5	0,2	0,0	600	0,04	280	184	86	-53%	3,9	19,0
Chou de chine	50	52,5	11,7	357	12,6	276	171	132	-23%	76,7	101,4
Chou-fleur	8		0,0	795			202			4,4	10,9
Chou rouge	5		0,0	917	0,1	250	401	109	-73%	0,1	10,7
Choux vert et blanc	80	5,7	1,0	271	5,8	250	180	166	-8%	55,0	98,9
Chouchoute	6	2,0	1,5	243	6,5	196	156	126	-19%	3,0	3,4
Citrouille/Courge	10	7,6	6,8	182	3,8	182	148	148	0%	26,7	19,9
Concombres télégraphe	20	49,7	12,3	407	5,3	549	198	176	-11%	61,4	63,1
Concombres vert et blanc	55	57,7	34,6	225	19,7	159				86,8	104,2
Courgette	30	41,2	10,4	448	13,4	438	172	168	-2%	67,8	47,9
Echalote	2,5		0,0	420							
Haricot vert	12	1,5	0,1	619	0,01	500	135	109	-19%	8,4	11,6
Maïs doux	6	1,5	0,8	70	0,8	70	42	42	0%	1,3	7,5
Navet	6	1,5	1,2	277	3,6	266	171	164	-4%	17,3	12,5
Oignons secs	150										54,7
Patates douces		18,8	5,8	430	3,4	423	148	146	-1%	16,8	31,5
Persils Européen	1,7	0,8	1,2	1073	0,8	1250	67	78	16%	1,2	1,4
Persils Chinois (coriandre)	1,1	2,1	0,7	1020	1,1	1065	63	66	5%	2,6	3,0
Poireau	7	3,7	0,1	556	0,1	439	120	95	-21%	5,8	7,4
Poivron vert		2,4	0,4	543	0,8	523				8,8	10,6
Poivrons jaunes, oranges	10		0,0	1203	0,1	550	125	118	-6%	2,1	2,1
Poivrons rouges		0,9	0,7	605	0,5	598				3,0	3,0
Radis	2	5,7	2,1	329	2,2	332	138	139	1%	4,8	0,2
Salades	120	108,4	27,4	440	23,8	336	142	108	-24%	141,2	108,3
Tomates	140	64,5	6,7	518	7,3	511	142	140	-1%	131,3	152,3
<b>CULTURES FRUITIERES</b>											
Ananas	50	36,1	9,9	538	7,0	486	176	158	-10%	20,1	23,8
Avocat	10	15,9	7,2	474	3,6	465	136	133	-2%	13,3	1,6
Banane dessert		100,0	28,9	341	18,1	349	155	158	2%	108,9	81,5
Citron											
Lime	15	13,9	8,3	298	5,6	322	97	105	8%	11,2	8,2
Letchi	70										
Mandarine, tangerine	40	3,7	3,8	440	14,0	443	169	170	1%	113,2	106,0
Mangue	40	0,1	0,0	435			165				
Melon	25	3,7	7,2	506	5,1	448	138	123	-11%	7,8	11,3
Nectarine	9										
Orange Saison			18,6	270	24,5	265					
Orange Navel	110	183,5	11,7	307	0,5	300	147	138	-6%	199,3	190,2
Orange Val. Late											
Pamplemousse	5	3,6	2,5	194	2,6	183	151	147	-3%	5,1	2,4
Pomelo							160	144	-10%		
Papaye	15	6,2	1,6	179	2,2	165	128	118	-8%	8,9	6,7
Pastèque	80	19,3	8,3	188	16,2	224	153	182	19%	53,0	56,6
Pomme canelle	0,2	0,1	0,1	579	0,4	274	232	110	-53%	0,3	0,1
Pomme-liane	0,4	0,7	0,1	455	0,4	448	176	173	-2%	1,4	1,6
Tangelo	4	0,5			0,3	300		128		0,4	4,0

1. Estimation des quantités utiles pour approvisionner le marché.

2. Déclarations de mises en marché faites par les producteurs, lors des enquêtes mensuelles.

3. Indice des prix des produits agricoles au marché de gros de Nouméa (IPPAMG).

## Pour vous aider à mieux commercialiser vos productions !

### Liste des grossistes-importateurs en fruits et légumes :

BND	BP 298 - 98860 - Koné	Tél : 42-51-52 / 77-73-70	Fax : 42-51-42
CHEZ WILLIAMS	BP 7581 - 98801 - Nouméa	Tél. : 26-21-96	Fax : 24-04-03
COLPORTAGE CALEDONIEN	22 Ziza - 98890 - Païta	Tél. : 45-14-44	
LA FRUITIERE	2 bis rue Henri Simonin	Tél. : 45-73-57	
LE MARAICHER	BP 7563 - 98801 - Nouméa	Tél. : 27-33-38	Fax : 27-54-28
NATURA	BP 17106 - 98862 - Nouméa	Tél : 25-20-91 / 81-20-47	Fax : 25-20-91
PROFRUITS	BP 27063 - 98863 - Nouméa	Tél. : 28-39-51 / 78-43-84	Fax : 28-39-61
SCIE	54, rue Fernand Forest - Nouméa	Tél. : 28-54-88	Fax : 28-54-90
SOCOCAL	BP 846 - 98870 - Bourail	Tél. : 44-12-48 / 81-40-02	Fax : 44-21-60
SODIPRONORD	BP 78 - 98833 - Voh	Tél. : 47-31-87	Fax : 47-31-87
SOPLI	BP 27829 - 98863 - Nouméa	Tél. : 28-51-26	Fax : 27-32-02

Ce bulletin est aussi disponible sous un format électronique.

Faites nous connaître votre adresse-mail par téléphone au numéro suivant :  
25 51 41

ou en vous abonnant sur le site internet de la DAVAR à l'adresse suivante :

<https://davar.gouv.nc>

(« [Restez notifié par mail à chaque nouvelle actualité](#) », lettre d'information BMFL)