

**BULLETIN MENSUEL FRUITS ET LEGUMES**  
**N° 327**  
**JUILLET 2019**



**LEGUMES & FRUITS**



Avec le retour des produits maraîchers locaux, peu de légumes ont fait l'objet d'autorisation d'ouverture à l'importation. Les premiers oignons produits en province Nord arrivent, et devraient être présents sur les étals fin-juliet / début août.

Si la saison est plus favorable pour les légumes, elle l'est un peu moins pour les fruits. Quelques fruits ont fait l'objet d'ouverture de quotas à l'importation. En revanche, les oranges locales, avec l'arrivée des *Valencia Late*, devraient être présentes en quantités suffisantes pour approvisionner le marché.

**IMPORTATIONS DU 15 JUILLET 2019 AU 15 AOÛT 2019**

Chaque **grossiste importateur** fait une demande d'importation mensuelle en fruits ou légumes dont il pourrait avoir besoin. Cette demande se fait auprès de l'**Agence Rurale** (contact@agencerurale.nc), qui émet les décisions à l'importation.

- **AIL** : 68 tonnes
- **ECHALOTTE** : 12 tonnes
- **HARICOT VERT** : 2,4 tonnes
- **POIREAU** : 2 tonnes
- **POIVRON JAUNE** : 2,01 tonnes
- **POIVRON ROUGE** : 1,52 tonne
- **ANANAS** : 8 tonnes
- **AVOCAT** : 10,5 tonnes
- **CITRON** : 6,94 tonnes
- **LIME** : 2,98 tonnes
- **MANDARINES** : 7 tonnes
- **MELON** : 14,76 tonnes
- **NECTARINE** : 26 tonnes
- **PAMPLEMOUSSE** : 3,5 tonnes
- **PAPAYE** : 1 tonne
- **PASTEQUES** : 15 tonnes
- **PECHE** : 25 tonnes
- **POMELO** : 3,5 tonnes
- **TANGELO** : 2,6 tonnes

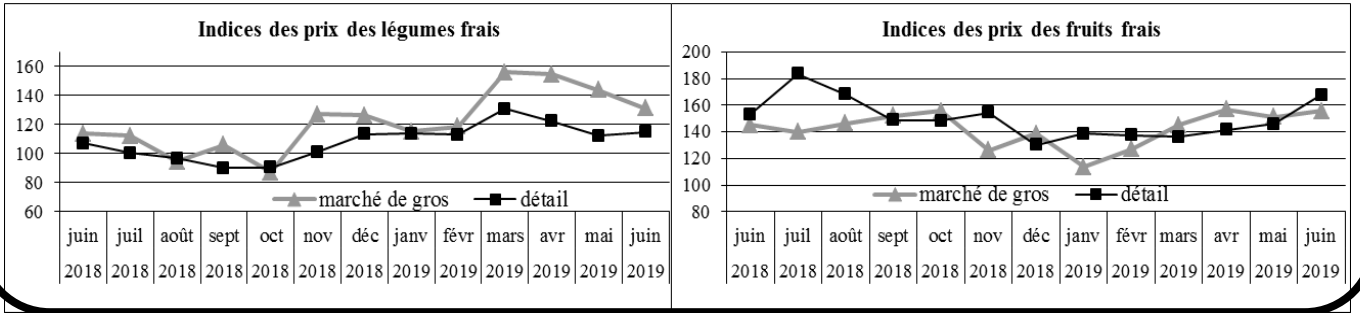
L'efficacité de la régulation du marché à partir des résultats de l'enquête dépend de la fiabilité des déclarations des agriculteurs. C'est pourquoi, en cas de modification notable des prévisions de récoltes, il est demandé aux **producteurs** de bien vouloir contacter le Service des statistiques et des affaires rurales de la DAVAR / Pôle statistiques et études rurales, au 25.51.25 ou au 25.51.24 ([davar.sar-stats@gouv.nc](mailto:davar.sar-stats@gouv.nc)).

**INFO**

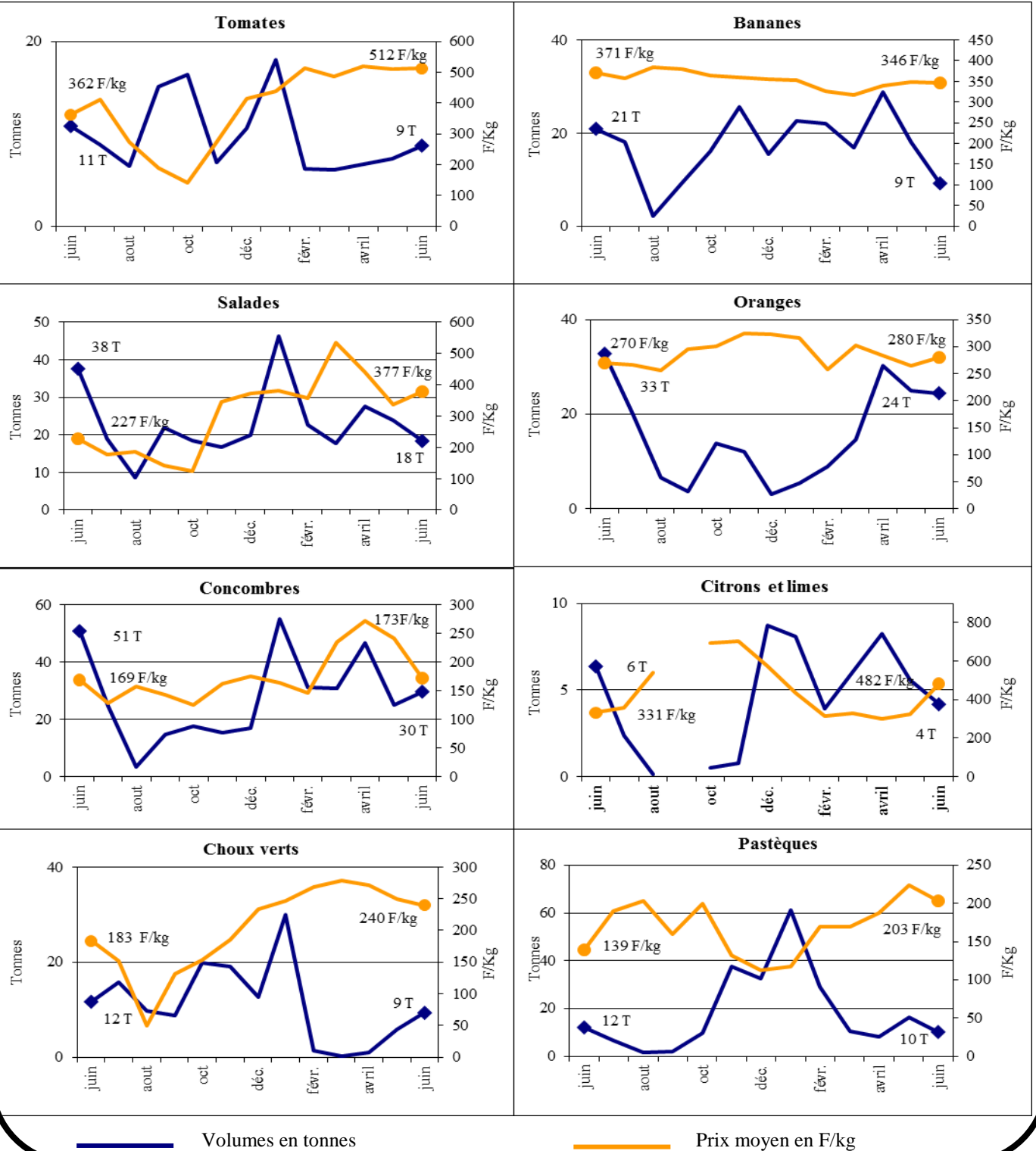
**Indice des prix des fruits et des légumes (base 100 en 2010) :**

		Indice mai 2019	Indice juin 2019	Var. sur 1 mois	Var. sur juin 2018
<b>MARCHE DE GROS</b>	<b>Légumes frais</b>	144	<b>131</b>	-8,6%	+7,0%
	<b>Fruits frais</b>	151	<b>156</b>	+2,9%	+7,3%
<b>DETAIL (ISEE)</b>	<b>Légumes frais</b>	112	<b>115</b>	+2,4%	+7,1%
	<b>Fruits frais</b>	146	<b>168</b>	+14,9%	+9,5%

## Indices des prix des fruits et des légumes au marché de gros et au détail (ISEE) entre juin 2018 et juin 2019 (base 100 en 2010)



### Evolution des poids et des prix moyens au marché de gros de huit fruits et légumes entre juin 2018 et juin 2019



— Volumes en tonnes

— Prix moyen en F/kg

PRODUITS	Approvisionnement <sup>1</sup> utile (T)	Mises en marché <sup>2</sup> mai (T)	Marché de gros mai		Marché de gros juin		Indice des prix marché de gros (base 100 en 2010) <sup>3</sup>			Récoltes envisagées (T)	
			Qté (T)	Prix (F/kg)	Qté (T)	Prix (F/kg)	mai	juin	Evolution	juillet	août
<b>CULTURES MARAICHERES</b>											
Ail	14										
Aubergine	13	4,1	1,4	381	3,0	400	244	256	5%	12,0	17,4
Brocoli	5				0,1	410		134		7,5	7,9
Carotte	90	3,5								132,9	138,9
Céleri	5	0,7	0,0	280	0,2	371	86	113	31%	10,5	10,7
Chou de chine	50	64,1	12,6	276	13,5	255	132	122	-8%	86,9	100,8
Chou-fleur	8				0,2	410		104		7,1	15,9
Chou rouge	5		0,1	250			109			10,4	13,4
Choux vert et blanc	80	12,9	5,8	250	9,3	240	166	160	-4%	126,4	122,4
Chouchoute	6	2,3	6,5	196	5,6	189	126	121	-4%	3,2	3,2
Citrouille/Courge	10	14,5	3,8	182	6,6	175	148	141	-5%	27,9	23,3
Concombres télégraphe	20	29,3	5,3	549	5,8	369	176	125	-29%	21,9	28,6
Concombres vert et blanc	55	71,1	19,7	159	24,0	125				103,8	88,2
Courgette	30	29,8	13,4	438	13,2	440	168	168	0%	50,5	31,7
Echalote	2,5										
Haricot vert	12	3,0	0,0	500	0,9	594	109	130	19%	9,9	9,8
Maïs doux	6	0,1	0,8	70	0,2	70	42	42	0%	10,3	4,2
Navet	6	8,3	3,6	266	3,7	205	164	127	-23%	13,6	11,7
Oignons secs	150									52,7	83,9
Patates douces		11,4	3,4	423	0,5	447	146	154	5%	26,7	38,7
Persils Européen	1,7	1,5	0,8	1250	0,9	1126	78	70	-10%	2,1	2,2
Persils Chinois (coriandre)	1,1	2,6	1,1	1065	0,8	1102	66	69	5%	3,1	3,6
Poireau	7	4,2	0,1	439	0,0	500	95	108	14%	7,2	9,6
Poivron vert		6,3	0,8	523	1,2	503				14,8	17,8
Poivrons jaunes, oranges	10	1,0	0,1	550	0,0	550	118	109	-8%	1,1	2,0
Poivrons rouges		1,8	0,5	598	0,1	600				2,0	1,8
Radis	2	6,2	2,2	332	1,7	332	139	139		7,2	0,8
Salades	120	126,3	23,8	336	18,3	377	108	121	12%	149,4	115,9
Tomates	140	93,2	7,3	511			140	141	1%	147,9	163,8
<b>CULTURES FRUITIERES</b>											
Ananas	50	31,1	7,0	486	5,2	469	158	153	-3%	32,1	34,0
Avocat	10	14,0	3,6	465	3,5	465	133	133		2,6	1,1
Banane dessert		93,7	18,1	349	9,2	347	158	157	-1%	68,8	55,0
Citron	15	14,0	5,6	322	4,2	482	105	158	50%	9,0	4,9
Lime											
Letchi	70										
Mandarine, tangerine	40	51,5	14,0	443	19,2	390	170	149	-12%	107,7	19,0
Mangue	40										
Melon	25	23,2	5,1	448	1,9	471	123	129	5%	5,8	15,9
Nectarine	9										
Orange Saison	110	194,8	24,5	265	3,4	198	138	145	5%	287,3	176,9
Orange Navel			0,5	300	21,1	293					
Orange Val. Late											
Pamplemousse	5	4,2	2,6	183	2,5	177	147	142	-3%	4,7	2,8
Pomelo							144				
Papaye	15	6,2	2,2	165	1,9	167	118	120	2%	7,6	5,9
Pastèque	80	33,0	16,2	224	10,2	203	182	165	-9%	50,3	30,2
Pomme canelle	0,2	0,1	0,4	274			110			3,7	2,7
Pomme-liane	0,4	1,1	0,4	448	0,8	406	173	157	-9%	3,7	2,7
Tangelo	4		0,3	300	0,4	310	128	132	3%	4,1	4,0

1. Estimation des quantités utiles pour approvisionner le marché.

2. Déclarations de mises en marché faites par les producteurs, lors des enquêtes mensuelles.

3. Indice des prix des produits agricoles au marché de gros de Nouméa (IPPAMG).

## Pour vous aider à mieux commercialiser vos productions !

### Liste des grossistes-importateurs en fruits et légumes :

BND	BP 298 - 98860 - Koné	Tél : 42-51-52 / 77-73-70	Fax : 42-51-42
CHEZ WILLIAMS	BP 7581 - 98801 - Nouméa	Tél. : 26-21-96	Fax : 24-04-03
COLPORTAGE CALEDONIEN	22 Ziza - 98890 - Païta	Tél. : 45-14-44	
LA FRUITIERE	2 bis rue Henri Simonin	Tél. : 45-73-57	
LE MARAICHER	BP 7563 - 98801 - Nouméa	Tél. : 27-33-38	Fax : 27-54-28
NATURA	BP 17106 - 98862 - Nouméa	Tél : 25-20-91 / 81-20-47	Fax : 25-20-91
PROFRUITS	BP 27063 - 98863 - Nouméa	Tél. : 28-39-51 / 78-43-84	Fax : 28-39-61
SCIE	54, rue Fernand Forest - Nouméa	Tél. : 28-54-88	Fax : 28-54-90
SOCOCAL	BP 846 - 98870 - Bourail	Tél. : 44-12-48 / 81-40-02	Fax : 44-21-60
SODIPRONORD	BP 78 - 98833 - Voh	Tél. : 47-31-87	Fax : 47-31-87
SOPLI	BP 27829 - 98863 - Nouméa	Tél. : 28-51-26	Fax : 27-32-02

Ce bulletin est aussi disponible sous un format électronique.

Faites nous connaître votre adresse-mail par téléphone au numéro suivant :  
25 51 41

ou en vous abonnant sur le site internet de la DAVAR à l'adresse suivante :

<https://davar.gouv.nc>

(« [Restez notifié par mail à chaque nouvelle actualité](#) », lettre d'information BMFL)