

BULLETIN MENSUEL FRUITS ET LEGUMES
N° 328
AOÛT 2019



LEGUMES & FRUITS



Les légumes locaux sont de retour sur les étals, avec, pour plusieurs d'entre eux, des quantités devant permettre un approvisionnement suffisant du marché sur les semaines à venir. L'indice des prix au détail en légumes frais au mois de juillet varie peu par rapport au mois précédent. Il est toutefois en augmentation de près de 15% par rapport à juillet 2018.

C'est le creux saisonnier pour les citrons et limes, et la saison des mandarines se termine. Comme habituellement, les pastèques devraient faire leur retour en quantités plus importantes au mois d'octobre. Plusieurs fruits ont fait l'objet d'ouverture de quotas à l'importation. Les quantités en oranges devraient en revanche suffire à approvisionner le marché sur les mois à venir.

IMPORTATIONS DU 16 AOÛT 2019 AU 15 SEPTEMBRE 2019

Chaque **grossiste importateur** fait une demande d'importation mensuelle en fruits ou légumes dont il pourrait avoir besoin. Cette demande se fait auprès de l'**Agence Rurale** (contact@agencerurale.nc), qui émet les décisions à l'importation.

- **AIL** : 68 tonnes
- **CHOUCHOUTE** : 1 tonne
- **ECHALOTTE** : 9,8 tonnes
- **HARICOT VERT** : 1,3 tonne
- **PIMENT** : 100 kg
- **POIREAU** : 3 tonnes
- **POIVRON JAUNE** : 6 tonnes
- **POIVRON ROUGE** : 6 tonnes
- **POIVRON VERT** : 500 kg
- **RADIS** : 1 tonne
- **THYM** : 100 kg
- **TOMATES** : 8 tonnes
- **ANANAS** : 10 tonnes
- **AVOCAT** : 10,9 tonnes
- **CITRON** : 7,56 tonnes
- **FRUIT DE LA PASSION** : 500 kg
- **LETCHE** : 1 tonne
- **LIME** : 2,43 tonnes
- **MANDARINES** : 44 tonnes
- **MANGUES** : 3 tonnes
- **MELON** : 8,01 tonnes
- **NECTARINE** : 29,5 tonnes
- **PAMPLEMOUSSE** : 2,8 tonnes
- **PAPAYE** : 500 kg
- **PASTEQUES** : 6 tonnes
- **PECHE** : 30 tonnes
- **POMELO** : 2,5 tonnes
- **TANGELO** : 3,5 tonnes

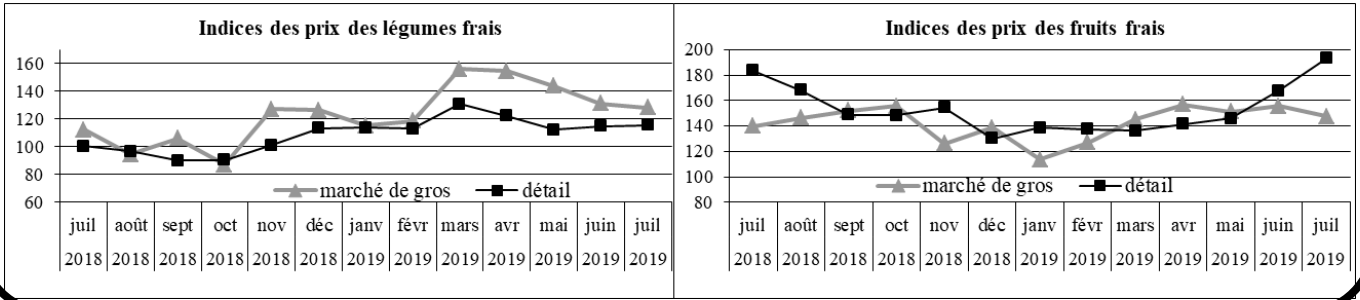
L'efficacité de la régulation du marché à partir des résultats de l'enquête dépend de la fiabilité des déclarations des agriculteurs. C'est pourquoi, en cas de modification notable des prévisions de récoltes, il est demandé aux **producteurs** de bien vouloir contacter le Service des statistiques et des affaires rurales de la DAVAR / Pôle statistiques et études rurales, au 25.51.25 ou au 25.51.24 (davar.sar-stats@gouv.nc).

INFO

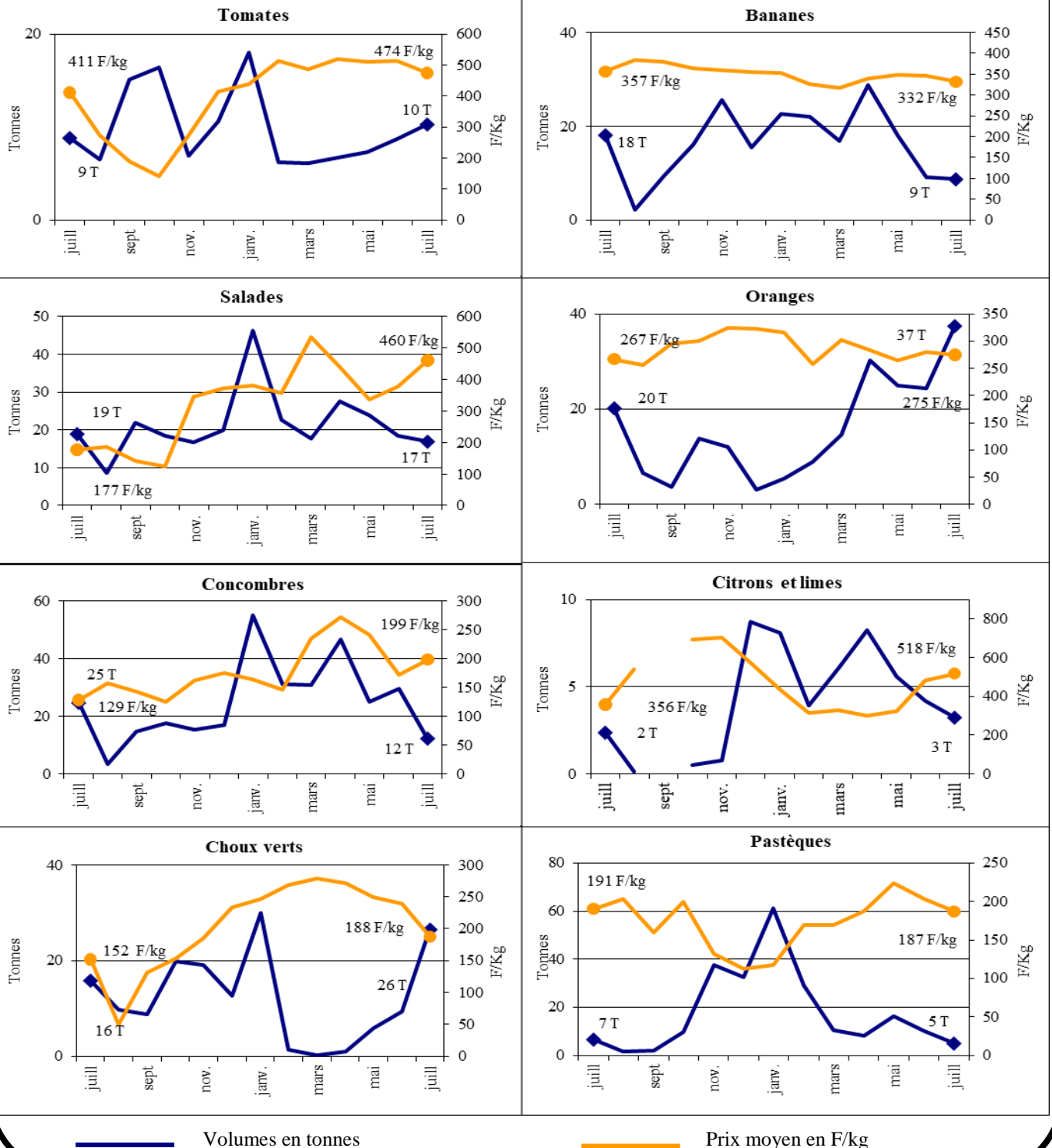
Indice des prix des fruits et des légumes (base 100 en 2010) :

		Indice juin 2019	Indice juillet 2019	Var. sur 1 mois	Var. sur juillet 2018
MARCHE DE GROS	Légumes frais	131	128	-2,3%	+7,6%
	Fruits frais	156	148	-5,1%	+5,7%
DETAIL (ISEE)	Légumes frais	115	115	+0,6%	+14,9%
	Fruits frais	168	193	+15,2%	+5,3%

Indices des prix des fruits et des légumes au marché de gros et au détail (ISEE) entre juillet 2018 et juillet 2019 (base 100 en 2010)



Evolution des poids et des prix moyens au marché de gros de huit fruits et légumes entre juillet 2018 et juillet 2019



Sources : DAVAR (résultats de l'enquête mensuelle), CANC (données du Marché de Gros)

PRODUITS	Approvision. ¹ utile (T)	Mises en marché ² juin (T)	Marché de gros juin		Marché de gros juillet		Indice des prix (base 100 en 2010) ³			Récoltes envisagées (T)	
			Oté (T)	Prix (F/kg)	Oté (T)	Prix (F/kg)	juin	juillet	Evolution	août	sept
CULTURES MARAICHÈRES											
Ail	14										
Aubergine	13	9,1	3,0	400	5,9	321	256	205	-20%	15,5	17,6
Brocoli	5	4,0	0,1	410	0,1	410	134	134		4,4	5,0
Carotte	90	1,2			15,9	255		109		153,9	228,2
Céleri	5	5,0	0,2	371	1,5	349	113	107	-6%	12,4	12,0
Chou de chine	50	80,2	13,5	255	10,5	216	122	103	-15%	79,4	73,4
Chou-fleur	8	2,3	0,2	410	1,4	411	104	105	1%	10,8	15,7
Chou rouge	5	1,0			1,1	263		115		14,6	12,3
Choux vert et blanc	80	42,4	9,3	240	26,5	188	160	125	-22%	131,1	124,2
Chouchoute	6	2,5	5,6	189	6,0	169	121	108	-10%	3,0	2,4
Citrouille/Courge	10	31,0	6,6	175	11,0	135	141	109	-22%	17,4	24,3
Concombres télégraphe	20	23,6	5,8	369	2,3	513				26,5	37,0
Concombres vert et blanc	55	59,6	24,0	125	10,0	128	125	145	16%	87,4	64,9
Courgette	30	52,0	13,2	440	10,7	362	168	139	-17%	49,5	43,4
Echalote	2,5										
Haricot vert	12	6,9	0,9	594	1,9	564	130	123	-5%	11,0	9,2
Maïs doux	6	1,9	0,2	70	0,5	70	42	42	0,4%	10,7	9,1
Navet	6	14,5	3,7	205	3,6	167	127	103	-19%	12,5	9,1
Oignons secs	150									94,4	89,6
Patates douces		10,8	0,5	447	3,7	464	154	160	4%	26,9	45,6
Persils Européen	1,7	1,9	0,9	1126	1,1	1117	70	70	-0,5%	2,0	1,8
Persils Chinois (coriandre)	1,1	2,8	0,8	1102	1,1	1117	69	70	0,8%	2,8	3,0
Poireau	7	4,8	0,0	500	0,5	574	108	124	15%	8,4	9,8
Poivron vert	10	10,9	1,2	503	2,8	490				18,5	17,8
Poivrons jaunes, oranges	3	0,5	0,0	550	0,01	500	109	110	1,3%	0,7	1,9
Poivrons rouges	5	0,1	0,1	600	0,8	599				2,9	3,0
Radis	2	6,3	1,7	332	1,9	320	139	134	-4%	4,7	0,9
Salades	120	122,3	18,3	377	16,9	460	121	148	22%	131,5	98,2
Tomates	140	92,2			10,3	474	141	130	-8%	123,7	144,1
CULTURES FRUITIÈRES											
Ananas	50	19,3	5,2	469	4,6	435	153	142	-7%	33,8	42,7
Avocat	10	6,9	3,5	465	1,7	506	133	145	9%	2,4	1,7
Banane dessert		70,6	9,2	347	8,7	332	157	151	-4%	72,3	77,7
Citron											
Lime	15	7,5	4,2	482	3,2	518	158	169	7%	7,2	4,0
Letchi	70										
Mandarine, tangerine	40	92,6	19,2	390	5,6	409	149	157	5%	13,5	0,4
Mangue	40										
Melon	25	3,9	1,9	471	0,7	488	129	134	4%	10,0	19,6
Nectarine	9										
Orange Saison			3,4	198	37,5	275					
Orange Navel	110	228,4	21,1	293			145	142	-2%	279,2	302,8
Orange Val. Late											
Pamplemousse	5	5,4	2,5	177	1,4	159	142	119	-16%	3,0	
Pomelo								139			
Papaye	15	5,9	1,9	167	2,4	150	120	108	-10%	7,1	7,0
Pastèque	80	36,9	10,2	203	4,9	187	165	152	-8%	15,8	45,9
Pomme canelle	0,2	0,4			0,01	380		152		0,3	0,3
Pomme-liane	0,4	2,6	0,8	406	1,9	420	157	162	3%	3,7	1,9
Tangelo	4	2,4	0,4	310	0,6	310	132	132		5,0	

1. Estimation des quantités utiles pour approvisionner le marché de façon satisfaisante.

2. Déclarations de mises en marché faites par les producteurs, lors des enquêtes mensuelles.

3. Indice des prix des produits agricoles au marché de gros de Nouméa (IPPAMG).

Pour vous aider à mieux commercialiser vos productions !

Liste des grossistes-importateurs en fruits et légumes :

BND	BP 298 - 98860 - Koné	Tél : 42-51-52 / 77-73-70	Fax : 42-51-42
CHEZ WILLIAMS	BP 7581 - 98801 - Nouméa	Tél. : 26-21-96	Fax : 24-04-03
COLPORTAGE CALEDONIEN	22 Ziza - 98890 - Païta	Tél. : 45-14-44	
LA FRUITIERE	2 bis rue Henri Simonin	Tél. : 45-73-57	
LE MARAICHER	BP 7563 - 98801 - Nouméa	Tél. : 27-33-38	Fax : 27-54-28
NATURA	BP 17106 - 98862 - Nouméa	Tél : 25-20-91 / 81-20-47	Fax : 25-20-91
PROFRUITS	BP 27063 - 98863 - Nouméa	Tél. : 28-39-51 / 78-43-84	Fax : 28-39-61
SCIE	54, rue Fernand Forest - Nouméa	Tél. : 28-54-88	Fax : 28-54-90
SOCOCAL	BP 846 - 98870 - Bourail	Tél. : 44-12-48 / 81-40-02	Fax : 44-21-60
SODIPRONORD	BP 78 - 98833 - Voh	Tél. : 47-31-87	Fax : 47-31-87
SOPLI	BP 27829 - 98863 - Nouméa	Tél. : 28-51-26	Fax : 27-32-02

Ce bulletin est aussi disponible sous un format électronique.

Faites nous connaître votre adresse-mail par téléphone au numéro suivant :
25 51 41

ou en vous abonnant sur le site internet de la DAVAR à l'adresse suivante :

<https://davar.gouv.nc>

(« [Restez notifié par mail à chaque nouvelle actualité](#) », lettre d'information BMFL)