

BULLETIN MENSUEL FRUITS ET LEGUMES
N° 329
SEPTEMBRE 2019



LEGUMES & FRUITS



On notera d'importantes prévisions à venir sur de nombreux produits ; c'est notamment le cas des choux verts et des carottes. Des quantités plus conséquentes sont prévues pour les oignons locaux fin septembre. En pleine saison, peu de légumes ont fait l'objet de proposition d'ouverture de quotas à l'importation.

Les volumes attendus en bananes dessert augmentent, avec des prévisions de près de 100 tonnes en octobre. Pastèques et melons devraient être à nouveau présents sur les étals et devraient pouvoir satisfaire le marché courant octobre. Si la saison des pamplemousses, pomelos et tangelos est terminée, les oranges sont toujours bien présentes sur le marché. Plusieurs fruits ont fait l'objet d'ouverture de quotas à l'importation.

IMPORTATIONS DU 16 SEPTEMBRE 2019 AU 13 OCTOBRE 2019

Chaque **grossiste importateur** fait une demande d'importation mensuelle en fruits ou légumes dont il pourrait avoir besoin. Cette demande se fait auprès de l'**Agence Rurale** (contact@agencerurale.nc), qui émet les décisions à l'importation.

- **AIL** : 70 tonnes
- **BROCOLIS** : 2,5 tonnes
- **CELERIS** : 500 kg
- **CHOUCHOUTE** : 1 tonne
- **CHOU ROUGE** : 2 tonnes
- **ECHALOTTE** : 11,5 tonnes
- **NAVET** : 500 kg
- **OIGNONS** : 20 tonnes
- **PIMENT** : 100 kg
- **POIREAU** : 3,3 tonnes
- **POIVRON JAUNE** : 4 tonnes
- **POIVRON ROUGE** : 3,8 tonnes
- **THYM** : 100 kg
- **ANANAS** : 5 tonnes
- **AVOCAT** : 15,5 tonnes
- **CITRON** : 8 tonnes
- **LETCHI** : 500 kg
- **LIME** : 2 tonnes
- **MANDARINES** : 59 tonnes
- **MANGUES** : 5,3 tonnes
- **MELON** : 15 tonnes
- **NECTARINE** : 33 tonnes
- **PAMPLEMOUSSE** : 4 tonnes
- **PASTEQUES** : 20 tonnes
- **PECHE** : 26,5 tonnes
- **POMELO** : 5 tonnes
- **TANGELO** : 3,5 tonnes

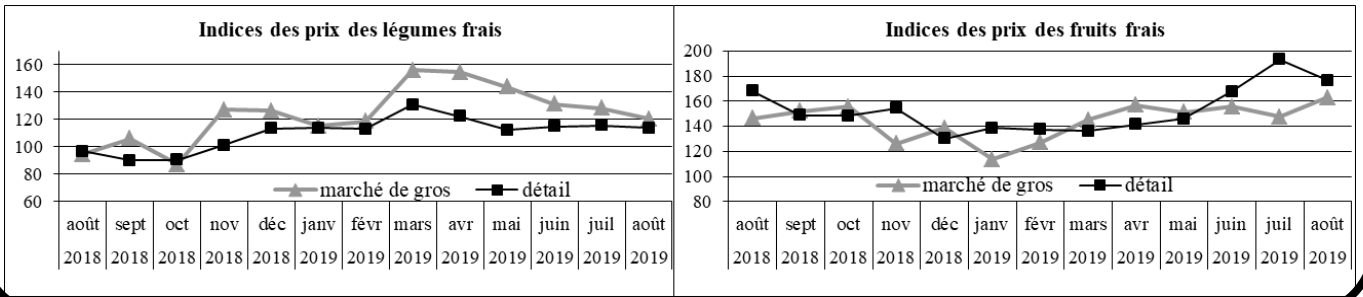
L'efficacité de la régulation du marché à partir des résultats de l'enquête dépend de la fiabilité des déclarations des agriculteurs. C'est pourquoi, en cas de modification notable des prévisions de récoltes, il est demandé aux **producteurs** de bien vouloir contacter le Service des statistiques et des affaires rurales de la DAVAR / Pôle statistiques et études rurales, au 25.51.25 ou au 25.51.24 (davar.sar-stats@gouv.nc).

INFO

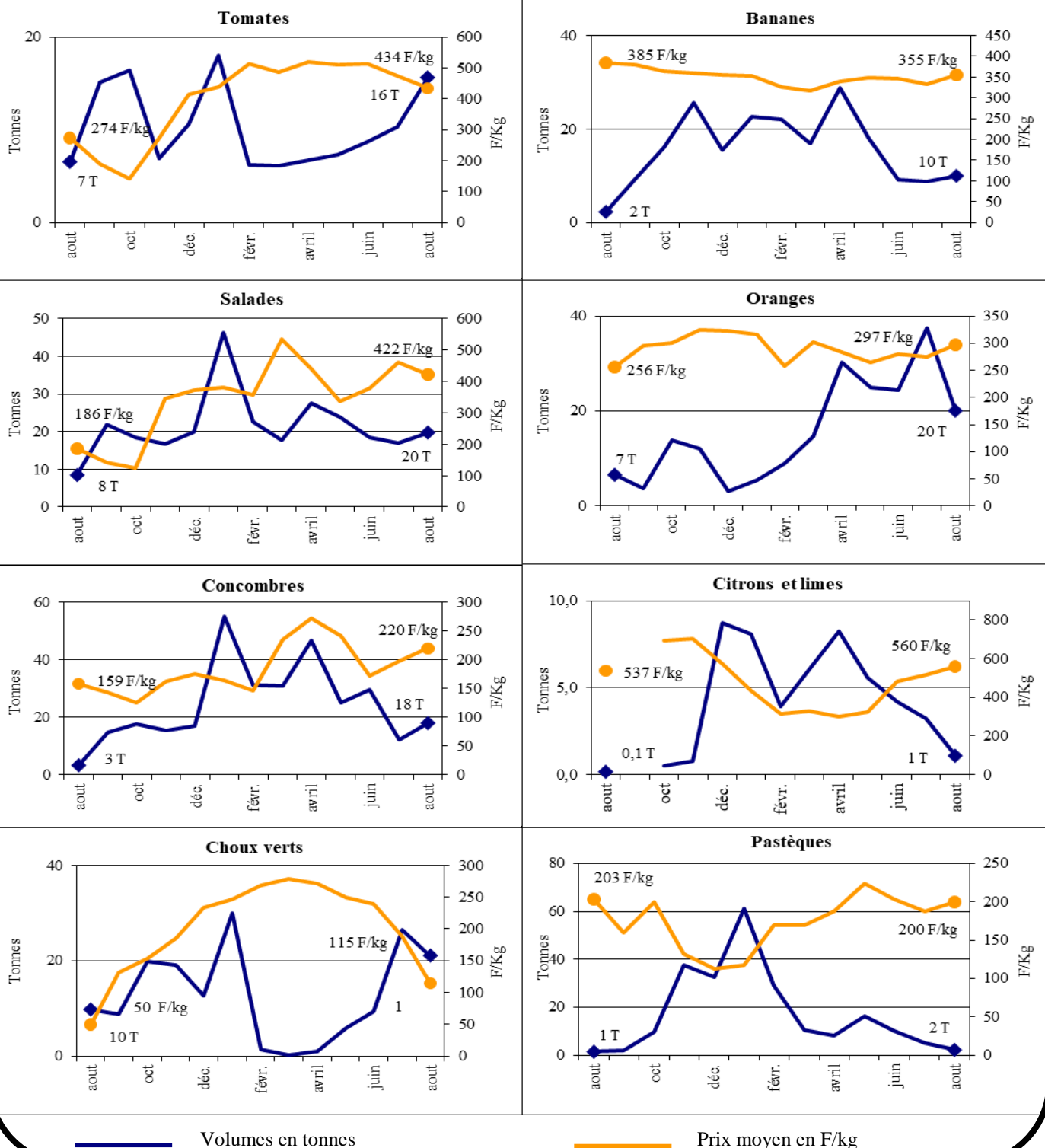
Indice des prix des fruits et des légumes (base 100 en 2010) :

		Indice juillet 2019	Indice août 2019	Var. sur 1 mois	Var. sur août 2018
MARCHE DE GROS	Légumes frais	128	121	-6%	+27,6%
	Fruits frais	148	163	+10,3%	+11,2%
DETAIL (ISEE)	Légumes frais	115	114	-1,4%	+17,9%
	Fruits frais	193	177	-8,7%	+5,1%

Indices des prix des fruits et des légumes au marché de gros et au détail (ISEE) entre août 2018 et août 2019 (base 100 en 2010)



Evolution des poids et des prix moyens au marché de gros de huit fruits et légumes entre août 2018 et août 2019



Sources : DAVAR (résultats de l'enquête mensuelle), CANC (données du Marché de Gros)

PRODUITS	Approvision. 1 utile (T)	Mises en marché ² juil (T)	Marché de gros juil		Marché de gros août		Indice des prix marché de gros (base 100 en 2010) ³			Récoltes envisagées (T)	
			Qté (T)	Prix (F/kg)	Qté (T)	Prix (F/kg)	juillet	août	Evolution	sept	oct
CULTURES MARAICHERES											
Ail	14										
Aubergine	13	11,8	5,9	321	6,4	242	205	155	-25%	17,2	20,0
Brocoli	5	1,6	0,1	410	1,0	479	134	156		3,9	4,5
Carotte	90	101,9	15,9	255	26,5	237	109	101		183,1	132,8
Céleri	5	9,9	1,5	349	0,7	328	107	100	-6%	7,9	5,9
Chou de chine	50	77,8	10,5	216	10,7	168	103	81	-22%	73,8	80,9
Chou-fleur	8	8,2	1,4	411	3,0	325	105	83	-21%	12,8	10,6
Chou rouge	5	12,2	1,1	263	0,9	262	115	115	0%	3,1	14,9
Choux vert et blanc	80	119,0	26,5	188	21,1	115	125	76	-39%	128,2	118,1
Chouchoute	6	2,5	6,0	169	4,7	158	108	101	-7%	2,1	1,6
Citrouille/Courge	10	27,9	11,0	135	1,2	345	109	279	155%	24,3	24,8
Concombres télégraphe	20	24,0	2,3	513	3,2	560	145	160	11%	41,4	41,3
Concombres vert et blanc	55	76,6	10,0	128	14,9	148				64,1	59,8
Courgette	30	46,1	10,7	362	16,0	320	139	122	-12%	59,9	49,4
Echalote	2,5										0,7
Haricot vert	12	8,4	1,9	564	1,5	505	123	110	-10%	7,2	7,1
Maïs doux	6	2,6	0,5	70	2,9	70	42	42	0%	7,8	7,1
Navet	6	11,8	3,6	167	3,7	147	103	91	-12%	10,8	6,8
Oignons secs	150	14,3			30,6	277		130		95,1	170,6
Patates douces		13,9	3,7	464	5,2	463	160	159	0%	39,9	40,2
Persils Européen	1,7	1,8	1,1	1117	1,0	1045	70	65	-6%	2,0	2,0
Persils Chinois (coriandre)	1,1	2,6	1,1	1117	1,2	1044	70	65	-6,5%	2,7	2,8
Poireau	7	7,5	0,5	574	0,7	599	124	130	4%	6,4	9,7
Poivron vert	10	17,9	2,8	490	3,7	491				21,7	23,8
Poivrons jaunes, oranges	3	0,5	0,0	500			110	108	-2,5%	1,1	3,1
Poivrons rouges	5	1,1	0,8	599	0,4	600				2,3	3,8
Radis	2	5,7	1,9	320	2,0	322	134	135	1%	3,7	0,4
Salades	120	132,2	16,9	460	19,8	422	148	136	-8%	146,7	124,5
Tomates	140	117,5	10,3	474	15,6	434	130	119	-8%	138,4	151,4
CULTURES FRUITIERES											
Ananas	50	34,7	4,6	435	4,1	424	142	138	-2%	41,3	47,1
Avocat	10	1,7	1,7	506			145			2,1	1,2
Banane dessert		65,9	8,7	332	10,0	355	151	161	7%	82,3	98,7
Citron											
Lime	15	8,0	3,2	518	1,1	560	169	183	8%	7,0	8,9
Letchi	70										
Mandarine, tangéline	40	88,4	5,6	409			157			0,4	0,0
Mangue	40										2,0
Melon	25	1,7	0,7	488	0,9	538	134	147	10%	8,9	21,9
Nectarine	9										
Orange Saison			37,5	275	20,1	298					
Orange Navel	110	184,5					142	154	8%	243,9	158,8
Orange Val. Late											
Pamplemousse							119	123	3%		
Pomelo	5	2,8	1,4	159	1,1	152	139	108	-22%	0,3	
Papaye	15	5,3	2,4	150	2,9	148	108	106	-1%	7,8	8,8
Pastèque	80	35,8	4,9	187	2,2	200	152	163	7%	25,0	86,4
Pomme canelle	0,2		0,0	380			152			0,3	0,3
Pomme-liane	0,4		1,9	420	0,4	375	162	145	-11%	1,8	0,8
Tangelo	4		0,6	310			132				

1. Estimation des quantités utiles pour approvisionner le marché de façon satisfaisante.

2. Déclarations de mises en marché faites par les producteurs, lors des enquêtes mensuelles.

3. Indice des prix des produits agricoles au marché de gros de Nouméa (IPPAMG).

Pour vous aider à mieux commercialiser vos productions !

Liste des grossistes-importateurs en fruits et légumes :

BND	BP 298 - 98860 - Koné	Tél : 42-51-52 / 77-73-70	Fax : 42-51-42
COLPORTAGE CALEDONIEN	22 Ziza - 98890 - Païta	Tél. : 45-14-44	
LA FRUITIERE	2 bis rue Henri Simonin	Tél. : 45-73-57	
LE MARAICHER	BP 7563 - 98801 - Nouméa	Tél. : 27-33-38	Fax : 27-54-28
NATURA	BP 17106 - 98862 - Nouméa	Tél : 25-20-91 / 81-20-47	Fax : 25-20-91
PROFRUITS	BP 27063 - 98863 - Nouméa	Tél. : 28-39-51 / 78-43-84	Fax : 28-39-61
SCIE	54, rue Fernand Forest - Nouméa	Tél. : 28-54-88	Fax : 28-54-90
SOCOCAL	BP 846 - 98870 - Bourail	Tél. : 44-12-48 / 81-40-02	Fax : 44-21-60
SODIPRONORD	BP 78 - 98833 - Voh	Tél. : 47-31-87	Fax : 47-31-87
SOPLI	BP 27829 - 98863 - Nouméa	Tél. : 28-51-26	Fax : 27-32-02

Ce bulletin est aussi disponible sous un format électronique.

Faites nous connaître votre adresse-mail par téléphone au numéro suivant :
25 51 41

ou en vous abonnant sur le site internet de la DAVAR à l'adresse suivante :

<https://davar.gouv.nc>

(« [Restez notifié par mail à chaque nouvelle actualité](#) », lettre d'information BMFL)