

BULLETIN MENSUEL FRUITS ET LEGUMES
N° 330
OCTOBRE 2019



LEGUMES & FRUITS



Le recours à l'importation de légumes est faible, la production locale étant abondante dans l'ensemble. Les oignons locaux devraient permettre un approvisionnement correct du marché sur cette fin d'année. C'est le cas aussi des choux, des carottes, des salades et des tomates pour lesquels des volumes importants sont prévus.

Les premiers letchis sont annoncés pour fin novembre. Si la production de melons et pastèques était encore un peu juste, le retour de volumes plus conséquents est prévu fin octobre – début novembre. Avec plus de 100 tonnes prévues, les bananes devraient être bien présentes sur les étals, le creux saisonnier arrivant à sa fin. Plusieurs fruits ont fait l'objet d'ouverture de quotas à l'importation.

IMPORTATIONS DU 14 OCTOBRE 2019 AU 14 NOVEMBRE 2019

Chaque **grossiste importateur** fait une demande d'importation mensuelle en fruits ou légumes dont il pourrait avoir besoin. Cette demande se fait auprès de l'**Agence Rurale** (contact@agencerurale.nc), qui émet les décisions à l'importation.

- **AIL** : 79,5 tonnes
- **BROCOLIS** : 4 tonnes
- **CELERIS** : 2 tonnes
- **ECHALOTTE** : 10 tonnes
- **HARICOT VERT** : 1,2 tonne
- **ANANAS** : 7,6 tonnes
- **AVOCAT** : 10,5 tonnes
- **CITRON** : 5 tonnes
- **LIME** : 2 tonnes
- **MANDARINES** : 80 tonnes
- **MANGUES** : 2,25 tonnes
- **MELON** : 10 tonnes
- **NECTARINE** : 29 tonnes
- **ORANGE** : 22 tonnes
- **PAMPLEMOUSSE** : 1,75 tonne
- **PECHE** : 12 tonnes
- **POMELO** : 4,75 tonnes
- **TANGELO** : 3,5 tonnes

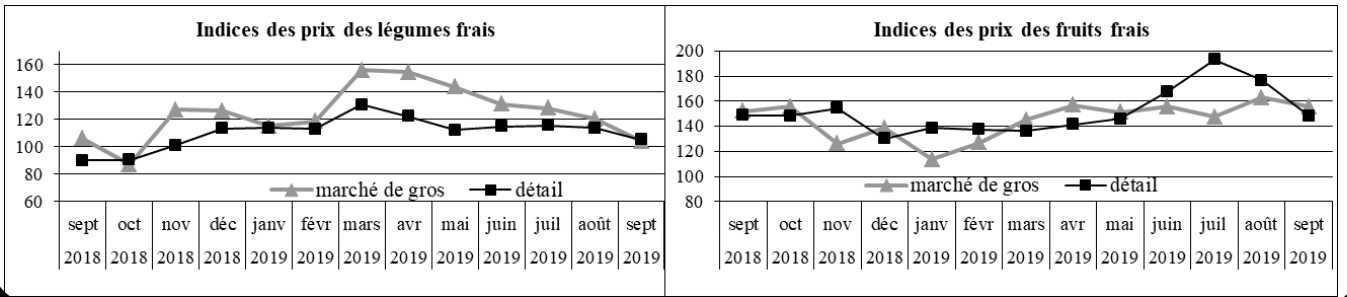
L'efficacité de la régulation du marché à partir des résultats de l'enquête dépend de la fiabilité des déclarations des agriculteurs. C'est pourquoi, en cas de modification notable des prévisions de récoltes, il est demandé aux **producteurs** de bien vouloir contacter le Service des statistiques et des affaires rurales de la DAVAR / Pôle statistiques et études rurales, au 25.51.25 ou au 25.51.24 (davar.sar-stats@gouv.nc).

INFO

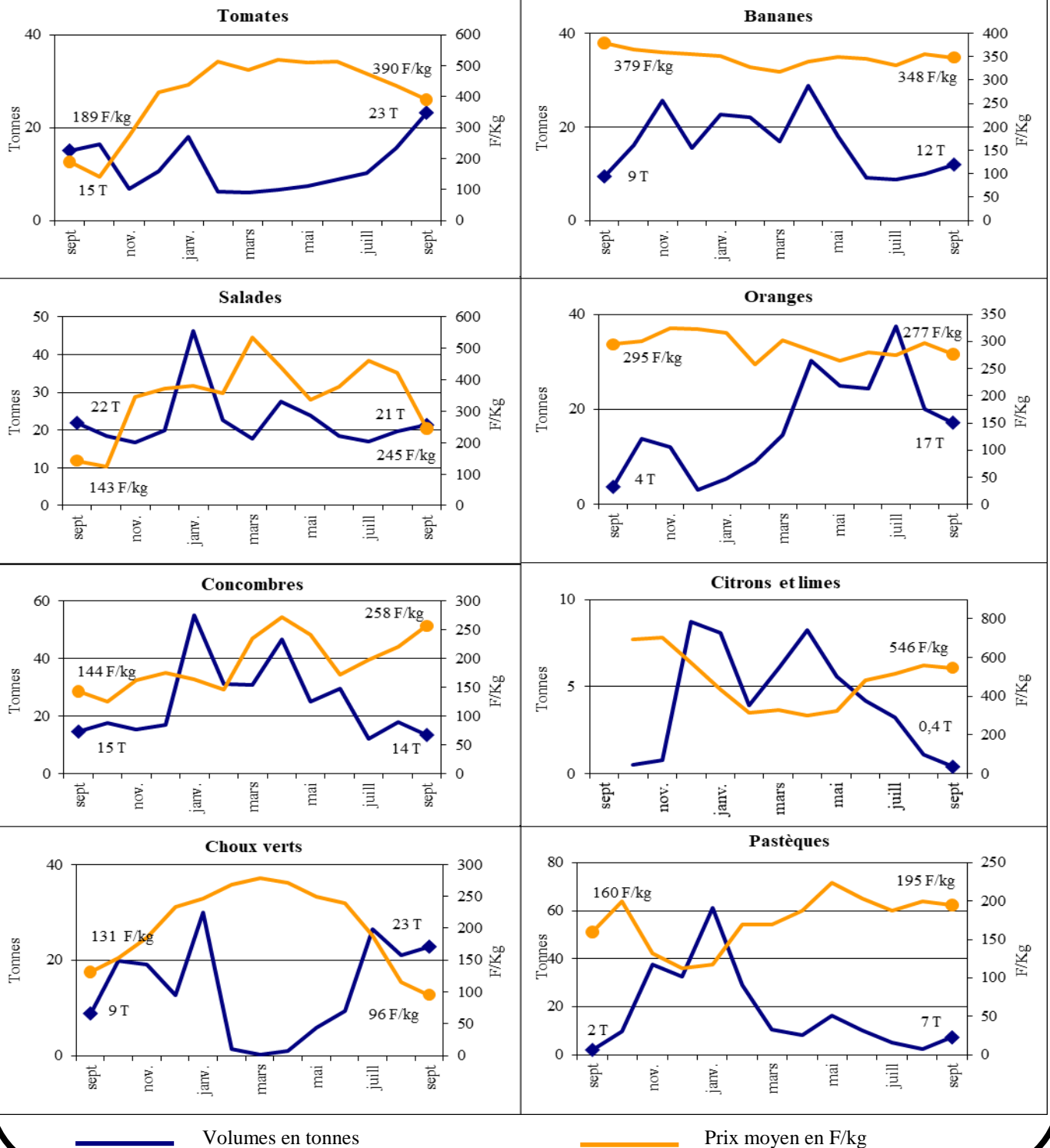
Indice des prix des fruits et des légumes (base 100 en 2010) :

		Indice août 2019	Indice sept. 2019	Var. sur 1 mois	Var. sur sept. 2018
MARCHE DE GROS	Légumes frais	121	104	-13,6%	-5,2%
	Fruits frais	163	155	-4,5%	+2,2%
DETAIL (ISEE)	Légumes frais	114	105	-7,5%	+16,8%
	Fruits frais	177	148	-16,1%	-0,3%

Indices des prix des fruits et des légumes au marché de gros et au détail (ISEE) entre septembre 2018 et septembre 2019 (base 100 en 2010)



Evolution des poids et des prix moyens au marché de gros de huit fruits et légumes entre septembre 2018 et septembre 2019



Sources : DAVAR (résultats de l'enquête mensuelle), CANC (données du Marché de Gros)

PRODUITS	Approvision. ¹ utile (T)	Mises en marché ² Août (T)	Marché de gros août		Marché de gros sept		Indice des prix (base 100 en 2010) ³			Récoltes envisagées (T)	
			Qté (T)	Prix (F/kg)	Qté (T)	Prix (F/kg)	août	septembre	Evolution	oct.	nov.
CULTURES MARAICHERES											
Ail	14										
Aubergine	13	16,0	6,4	242	6,7	199	155	128	-18%	19,8	18,0
Brocoli	5	3,8	1,0	479	0,4	421	156	137	-12%	1,9	1,8
Carotte	90	152,5	26,5	237	21,6	211	101	90	-11%	180,3	179,2
Céleri	5	8,7	0,7	328	0,2	312	100	96	-5%	6,3	1,8
Chou de chine	50	71,5	10,7	168	8,7	144	81	69	-15%	83,6	80,5
Chou-fleur	8	14,6	3,0	325	2,1	180	83	46	-45%	10,1	11,4
Chou rouge	5	14,1	0,9	262	1,4	266	115	116	1%	8,0	15,0
Choux vert et blanc	80	76,0	21,1	115	22,8	96	76	64	-17%	133,3	149,0
Chouchoute	6	2,1	4,7	158	2,6	126	101	81	-20%	1,4	0,8
Citrouille/Courge	10	17,3	1,2	345	4,0	154	279	125	-55%	23,4	24,9
Concombres télégraphe	20	29,5	3,2	560	6,7	374	160	187	17%	33,8	27,4
Concombres vert et blanc	55	57,8	14,9	148	6,8	142				54,9	65,0
Courgette	30	60,7	16,0	320	14,8	160	122	61	-50%	74,2	51,0
Echalote	2,5	0,0			0,0	0					
Haricot vert	12	9,4	1,5	505	1,0	514	110	112	2%	6,8	8,3
Maïs doux	6	8,6	2,9	70	1,2	159	42	96	128%	6,1	4,4
Navet	6	10,7	3,7	147	2,2	173	91	107	18%	9,2	6,7
Oignons secs	150	110,0	30,6	277	11,7	279	130	131	1%	145,8	308,0
Patates douces		14,9	5,2	463	5,5	469	159	162	1%	34,8	51,3
Persils Européen	1,7	1,5	1,0	1045	0,7	962	65	60	-8%	1,6	1,5
Persils Chinois (coriandre)	1,1	5,2	1,2	1044	1,0	892	65	56	-14,6%	2,2	2,5
Poireau	7	6,3	0,7	599	0,8	600	130	130	0,2%	10,4	11,4
Poivron vert	10	18,9	3,7	491	2,6	450	108	104	-3,8%	26,9	26,0
Poivrons jaunes, oranges	3	0,5			0,2	573				2,9	2,7
Poivrons rouges	5	3,4	0,4	600	0,7	591				9,5	8,2
Radis	2	5,8	2,0	322	1,6	333	135	140	3%	4,4	0,3
Salades	120	131,7	19,8	422	21,3	245	136	79	-42%	154,9	114,4
Tomates	140	127,7	15,6	434	23,2	390	119	107	-10%	170,8	169,5
CULTURES FRUITIERES											
Ananas	50	30,0	4,1	424	4,7	458	138	149	8%	48,3	39,5
Avocat	10	3,1								0,4	0,5
Banane dessert		57,7	10,0	355	12,0	348	161	158	-2%	101,0	121,1
Citron	15	3,6	1,1	560	0,4	546	183	179	-2%	9,4	17,2
Lime											
Letchi	70										3,2
Mandarine, tangerine	40	13,4								0,0	0,0
Mangue	40									2,9	15,4
Melon	25	6,2	0,9	538	0,7	500	147	137	-7%	18,3	92,9
Nectarine	9										
Orange Saison			20,1	298	17,2	277					
Orange Navel	110	185,0					154	143	-7%	222,3	50,2
Orange Val. Late											
Pamplemousse	5	2,4	1,1	152	0,4	149	123	119	-3%	0,0	
Pomelo							108	108	0%		
Papaye	15	5,8	2,9	148	1,8	148	106	106	0%	9,6	9,1
Pastèque	80	12,7	2,2	200	7,2	195	163	158	-2%	60,2	176,8
Pomme canelle	0,2									0,1	0,1
Pomme-liane	0,4	2,9	0,4	375	0,3	558	145	216	49%	0,6	1,2
Tangelo	4	5,0									

1. Estimation des quantités utiles pour approvisionner le marché de façon satisfaisante.

2. Déclarations de mises en marché faites par les producteurs, lors des enquêtes mensuelles.

3. Indice des prix des produits agricoles au marché de gros de Nouméa (IPPAMG).

Pour vous aider à mieux commercialiser vos productions !

Liste des grossistes-importateurs en fruits et légumes :

BND	BP 298 - 98860 - Koné	Tél : 42-51-52 / 77-73-70	Fax : 42-51-42
COLPORTAGE CALEDONIEN	22 Ziza - 98890 - Païta	Tél. : 45-14-44	
LA FRUITIERE	2 bis rue Henri Simonin	Tél. : 45-73-57	
LE MARAICHER	BP 7563 - 98801 - Nouméa	Tél. : 27-33-38	Fax : 27-54-28
NATURA	BP 17106 - 98862 - Nouméa	Tél : 25-20-91 / 81-20-47	Fax : 25-20-91
PROFRUITS	BP 27063 - 98863 - Nouméa	Tél. : 28-39-51 / 78-43-84	Fax : 28-39-61
SCIE	54, rue Fernand Forest - Nouméa	Tél. : 28-54-88	Fax : 28-54-90
SOCOCAL	BP 846 - 98870 - Bourail	Tél. : 44-12-48 / 81-40-02	Fax : 44-21-60
SODIPRONORD	BP 78 - 98833 - Voh	Tél. : 47-31-87	Fax : 47-31-87
SOPLI	BP 27829 - 98863 - Nouméa	Tél. : 28-51-26	Fax : 27-32-02

Ce bulletin est aussi disponible sous un format électronique.

Faites nous connaître votre adresse-mail par téléphone au numéro suivant :
25 51 41

ou en vous abonnant sur le site internet de la DAVAR à l'adresse suivante :

<https://davar.gouv.nc>

(« [Restez notifié par mail à chaque nouvelle actualité](#) », lettre d'information BMFL)