

BULLETIN MENSUEL FRUITS ET LEGUMES
N° 331
NOVEMBRE 2019



LEGUMES & FRUITS



L'indice des prix au marché de gros en légumes affiche une baisse en octobre de 9% par rapport à septembre (-22% par rapport à août). Cela concerne notamment les tomates, les salades et les courgettes qui connaissent des baisses notables de leur prix. De manière générale, les produits maraîchers sont encore bien présents sur les étals. Avec des volumes conséquents déclarés sur les mois de novembre et décembre, choux, carottes et oignons locaux devraient permettre un approvisionnement correct du marché sur cette fin d'année.

Plusieurs fruits font leur retour sur les étals. C'est le cas des ananas, des bananes, des melons et des pastèques. Citrons et limes devraient arriver en quantités plus importantes au mois de décembre. Quelques fruits ont fait l'objet d'ouverture de quotas à l'importation.

IMPORTATIONS DU 15 NOVEMBRE 2019 AU 15 DECEMBRE 2019

Chaque **grossiste importateur** fait une demande d'importation mensuelle en fruits ou légumes dont il pourrait avoir besoin. Cette demande se fait auprès de l'**Agence Rurale** (contact@agencerurale.nc), qui émet les décisions à l'importation.

- **AIL** : 61,5 tonnes
- **BROCOLIS** : 6,3 tonnes
- **CHOUCHOUTE** : 1,5 tonne
- **CHOU-FLEUR** : 7,7 tonnes
- **ECHALOTTE** : 8 tonnes
- **HARICOT VERT** : 1,8 tonne
- **AVOCAT** : 10 tonnes
- **CITRON** : 4 tonnes
- **FRAISE** : 2 tonnes
- **MANDARINES** : 79 tonnes
- **NECTARINE** : 34 tonnes
- **PAMPLEMOUSSE** : 5,5 tonnes
- **PAPAYE** : 1,5 tonne
- **PECHE** : 20 tonnes
- **POMELO** : 1,8 tonne
- **POMME-CANNELLE** : 1 tonne
- **TANGELO** : 5 tonnes

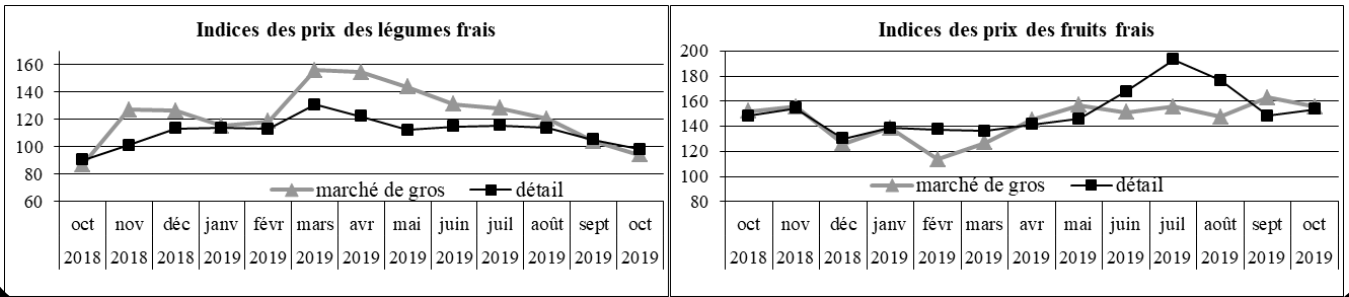
L'efficacité de la régulation du marché à partir des résultats de l'enquête dépend de la fiabilité des déclarations des agriculteurs. C'est pourquoi, en cas de modification notable des prévisions de récoltes, il est demandé aux **producteurs** de bien vouloir contacter le Service des statistiques et des affaires rurales de la DAVAR / Pôle statistiques et études rurales, au 25.51.25 ou au 25.51.24 (davar.sar-stats@gouv.nc).

INFO

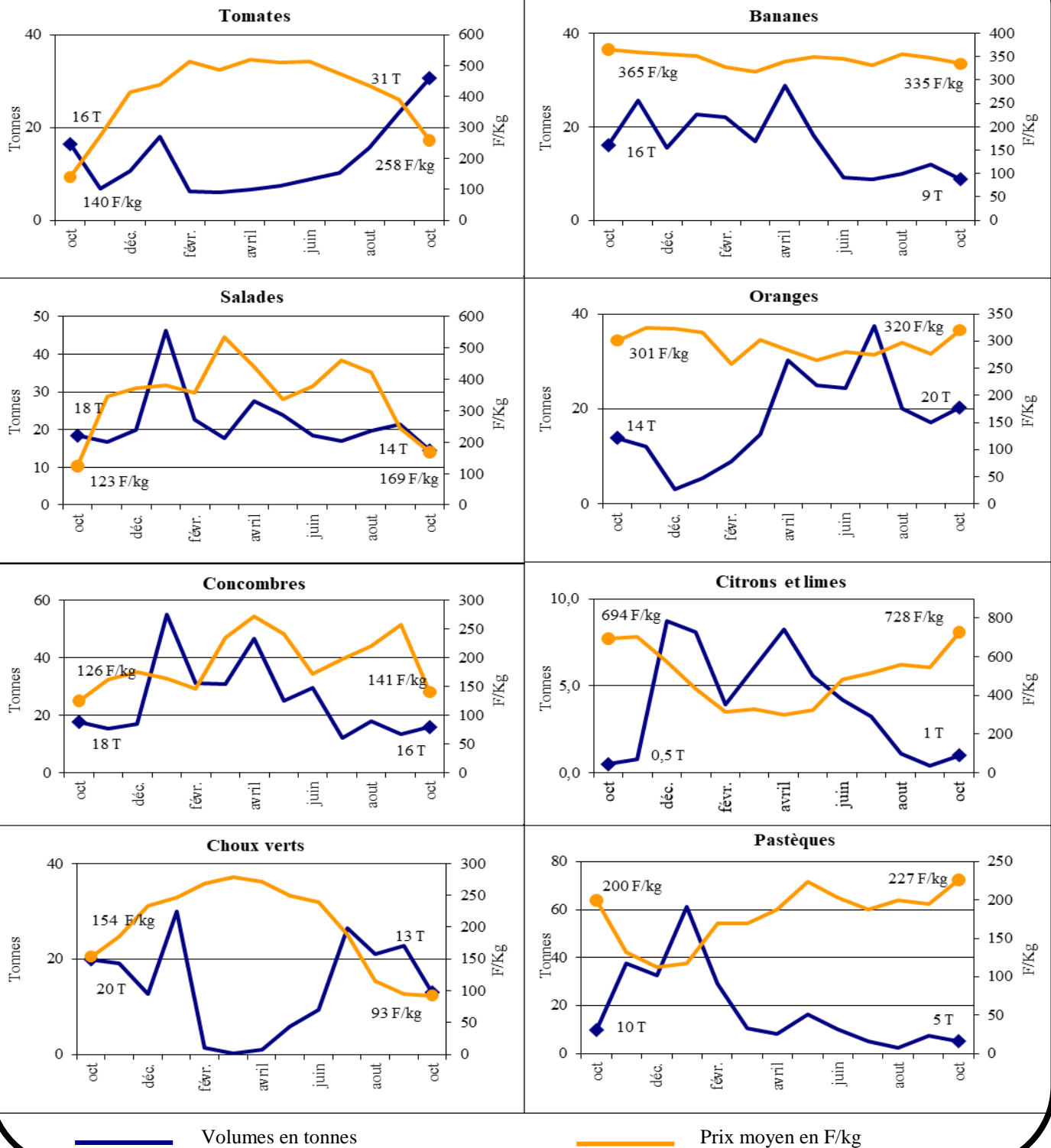
Indice des prix des fruits et des légumes (base 100 en 2010) :

		Indice sept 2019	Indice oct. 2019	Var. sur 1 mois	Var. sur oct. 2018
MARCHE DE GROS	Légumes frais	104	94	-9,4%	+6,8%
	Fruits frais	155	161	+3,4%	+3,2%
DETAIL (ISEE)	Légumes frais	105	98	-6,8%	+8,5%
	Fruits frais	148	154	+3,6%	+3,5%

Indices des prix des fruits et des légumes au marché de gros et au détail (ISEE) entre octobre 2018 et octobre 2019 (base 100 en 2010)



Evolution des poids et des prix moyens au marché de gros de huit fruits et légumes entre octobre 2018 et octobre 2019



Sources : DAVAR (résultats de l'enquête mensuelle), CANC (données du Marché de Gros)

PRODUITS	Approvision. ¹ utile (T)	Mises en marché ² sept (T)	Marché de gros sept		Marché de gros oct.		Indice des prix marché de gros (base 100 en 2010) ³			Récoltes envisagées (T)	
			Qté (T)	Prix (F/kg)	Qté (T)	Prix (F/kg)	sept.	oct.	Evolution	nov.	déc.
			CULTURES		MARAICHERES						
Ail	14										
Aubergine	13	17,3	6,7	199	2,4	178	128	114	-11%	21,2	22,2
Brocoli	5	3,0	0,4	421	0,5	399	137	130	-5%	9,8	2,0
Carotte	110	146,9	21,6	211	20,6	173	90	74	-17%	176,7	101,4
Céleri	5	7,5	0,2	312	0,9	257	96	79	-17%	6,8	6,2
Chou de chine	50	72,8	8,7	144	8,2	148	69	71	3%	76,6	78,9
Chou-fleur	8	22,2	2,1	180	1,0	327	46	83	80%	9,3	3,5
Chou rouge	5	2,9	1,4	266	0,1	234	116	102	-12%	14,2	16,9
Choux vert et blanc	80	101,2	22,8	96	13,0	93	64	62	-3%	122,1	133,5
Chouchoute	6	1,3	2,6	126	1,8	152	81	98	21%	0,7	0,8
Citrouille/Courge	10	14,4	4,0	154	0,8	152	125	123	-1%	40,4	37,1
Concombres télégraphe	20	43,1	6,7	374	4,9	199	187	102	-45%	20,3	19,9
Concombres vert et blanc	55	54,5	6,8	142	11,0	115				64,8	63,6
Courgette	30	57,5	14,8	160	8,8	135	61	52	-15%	46,5	25,1
Haricot vert	12	6,7	1,0	514	1,0	453	112	99	-12%	5,0	2,0
Maïs doux	6	9,1	1,2	159	1,7	158	96	95	-1%	4,9	3,3
Navet	6	9,7	2,2	173	2,0	225	107	139	30%	9,7	4,8
Oignons secs	150	99,5	11,7	279	34,5	278	131	131	0%	251,6	188,7
Patates douces		23,2	5,5	469	3,7	440	162	152	-6%	35,9	50,2
Persils Européen	1,7	2,5	0,7	962	0,6	924	60	58	-3%	1,8	1,8
Persils Chinois (coriandre)	1,1	2,1	1,0	892	0,6	796	56	50	-10%	2,3	2,8
Poireau	7	9,8	0,8	600	1,5	525	130	114	-12%	14,5	16,4
Poivron vert		23,0	2,6	450	2,0	431				25,4	23,5
Poivrons jaunes, oranges	10	0,9	0,2	573	0,9	545	104	102	-2%	3,6	4,0
Poivrons rouges		1,8	0,7	591	2,1	488				9,8	7,8
Radis	2	5,0	1,6	333	0,9	327	140	137	-2%	5,9	0,5
Salades	120	142,9	21,3	245	14,5	169	79	54	-31%	153,2	136,4
Tomates	140	133,6	23,2	390	30,7	258	107	71	-34%	209,6	217,8
			CULTURES		FRUITIERES						
Ananas	50	49,8	4,7	458	2,4	422	149	138	-8%	57,7	82,1
Avocat	10	1,0			0,0	650		186		0,3	0,3
Banane dessert		60,8	12,0	348	8,8	335	158	152	-4%	119,7	120,0
Citron											
Lime	15	6,2	0,4	546	1,0	728	179	238	33%	18,5	25,9
Letchi	70									4,3	104,1
Mandarine, tangerine	40									0,0	
Mangue	40									15,8	57,0
Melon	25	6,5	0,7	500	3,7	508	137	139	2%	92,4	127,0
Nectarine	9										
Orange Saison			17,2	277	20,3	320					
Orange Navel	110	97,2					143	166	16%	100,2	50,2
Orange Val. Late											
Pamplemousse							119				
Pomelo	5	0,3	0,4	149			108				
Papaye	15	7,5	1,8	148	2,0	150	106	107	1%	9,6	10,1
Pastèque	80	21,4	7,2	195	5,2	227	158	184	16%	156,0	236,0
Pomme canelle	0,2									0,1	0,1
Pomme-liane	0,4	0,9	0,3	558	0,0	580	216	224	4%	1,2	3,2
Tangelo	4										

1. Estimation des quantités utiles pour approvisionner le marché de façon satisfaisante.

3. Indice des prix des produits agricoles au marché de gros de Nouméa (IPPAMG).

2. Déclarations de mises en marché faites par les producteurs, lors des enquêtes mensuelles.

Pour vous aider à mieux commercialiser vos productions !

Liste des grossistes-importateurs en fruits et légumes :

BND	BP 298 - 98860 - Koné	Tél : 42-51-52 / 77-73-70	Fax : 42-51-42
COLPORTAGE CALEDONIEN	22 Ziza - 98890 - Païta	Tél. : 45-14-44	
LA FRUITIERE	2 bis rue Henri Simonin	Tél. : 45-73-57	
LE MARAICHER	BP 7563 - 98801 - Nouméa	Tél. : 27-33-38	Fax : 27-54-28
NATURA	BP 17106 - 98862 - Nouméa	Tél : 25-20-91 / 81-20-47	Fax : 25-20-91
PROFRUITS	BP 27063 - 98863 - Nouméa	Tél. : 28-39-51 / 78-43-84	Fax : 28-39-61
SCIE	54, rue Fernand Forest - Nouméa	Tél. : 28-54-88	Fax : 28-54-90
SOCOCAL	BP 846 - 98870 - Bourail	Tél. : 44-12-48 / 81-40-02	Fax : 44-21-60
SODIPRONORD	BP 78 - 98833 - Voh	Tél. : 47-31-87	Fax : 47-31-87
SOPLI	BP 27829 - 98863 - Nouméa	Tél. : 28-51-26	Fax : 27-32-02

Ce bulletin est aussi disponible sous un format électronique.

Faites nous connaître votre adresse-mail par téléphone au numéro suivant :
25 51 41

ou en vous abonnant sur le site internet de la DAVAR à l'adresse suivante :

<https://davar.gouv.nc>

(« [Restez notifié par mail à chaque nouvelle actualité](#) », lettre d'information BMFL)