

BULLETIN MENSUEL FRUITS ET LEGUMES
N° 332
DECEMBRE 2019



LEGUMES & FRUITS



Si le retour des chaleurs, avec une saison sèche marquée, impacte les cultures, les légumes restent dans l'ensemble encore suffisants pour approvisionner les étals. Des volumes conséquents en oignons sont déclarés en stock. Ils devraient par ailleurs permettre un approvisionnement du marché en début d'année.

La saison des oranges *Valencia Late* se termine, et les quantités prévues ne suffiront pas à approvisionner le marché sur cette fin d'année, rendant nécessaire le recours à l'importation. De beaux volumes en melons et pastèques sont attendus sur les semaines à venir. Citrons et limes devraient arriver en quantités plus importantes au mois de décembre.

IMPORTATIONS DU 16 DECEMBRE 2019 AU 15 JANVIER 2020

Chaque **grossiste importateur** fait une demande d'importation mensuelle en fruits ou légumes dont il pourrait avoir besoin. Cette demande se fait auprès de l'**Agence Rurale** (contact@agencerurale.nc), qui émet les décisions à l'importation.

- **AIL** : 87,5 tonnes
- **BROCOLIS** : 11,5 tonnes
- **CELERI** : 3,01 tonnes
- **CHOUCHOUTE** : 2 tonnes
- **CHOU-FLEUR** : 8,02 tonnes
- **ECHALOTTE** : 8,01 tonnes
- **HARICOT VERT** : 3,8 tonnes
- **MAIS DOUX** : 2 tonnes
- **NAVET** : 4 tonnes
- **POIVRON JAUNE** : 4,99 tonnes
- **THYM** : 250 kg
- **PIMENTS** : 250 kg
- **AVOCAT** : 12,75 tonnes
- **CITRON** : 5,99 tonnes
- **FRAISE** : 7,75 tonnes
- **FRAMBOISE** : 2,1 tonnes
- **LIMES** : 2 tonnes
- **MANDARINES** : 87 tonnes
- **NECTARINE** : 38,25 tonnes
- **ORANGE** : 149,5 tonnes
- **PAMPLEMOUSSE** : 7,15 tonnes
- **PECHE** : 37,25 tonnes
- **POMELO** : 2,65 tonnes
- **TANGELO** : 5,15 tonnes

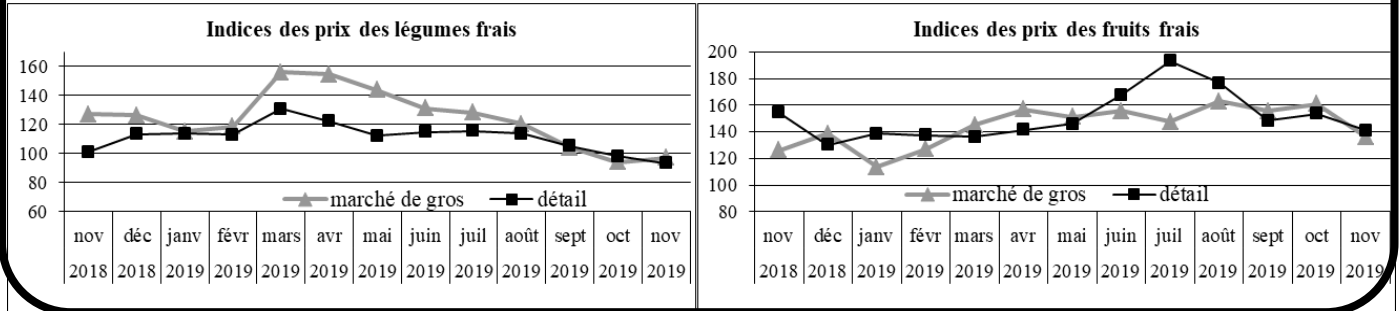
L'efficacité de la régulation du marché à partir des résultats de l'enquête dépend de la fiabilité des déclarations des agriculteurs. C'est pourquoi, en cas de modification notable des prévisions de récoltes, il est demandé aux **producteurs** de bien vouloir contacter le Service des statistiques et des affaires rurales de la DAVAR / Pôle statistiques et études rurales, au 25.51.25 ou au 25.51.24 (davar.sar-stats@gouv.nc).

INFO

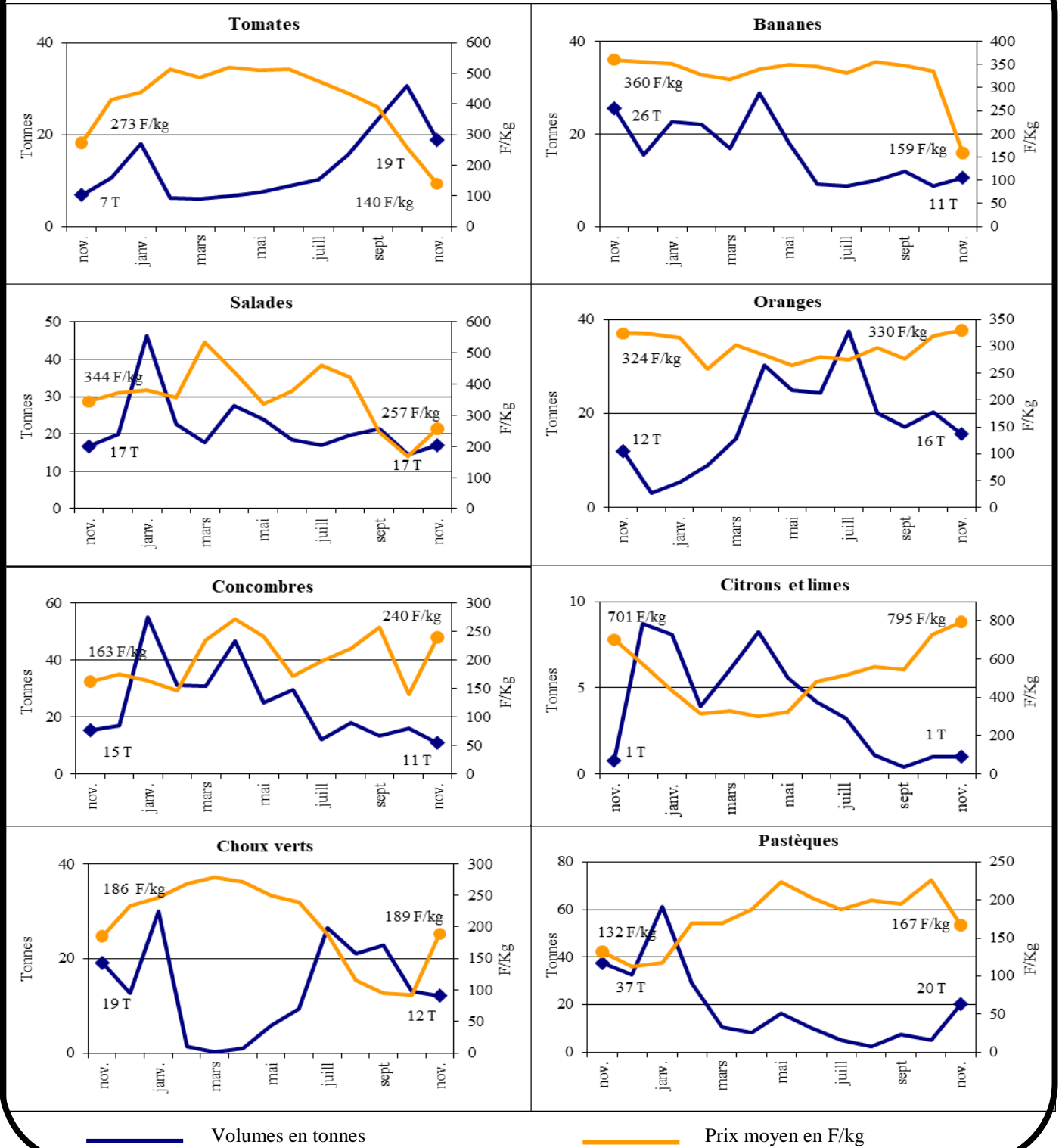
Indice des prix des fruits et des légumes (base 100 en 2010) :

		Indice oct. 2019	Indice nov. 2019	Var. sur 1 mois	Var. sur nov. 2018
MARCHE DE GROS	Légumes frais	94	97	+2,9%	-15,1%
	Fruits frais	161	136	-15,2%	+8%
DETAIL (ISEE)	Légumes frais	98	93	-4,9%	-7,7%
	Fruits frais	154	141	-8,2%	-8,8%

Indices des prix des fruits et des légumes au marché de gros et au détail (ISEE) entre novembre 2018 et novembre 2019 (base 100 en 2010)



Evolution des poids et des prix moyens au marché de gros de huit fruits et légumes entre novembre 2018 et novembre 2019



Sources : DAVAR (résultats de l'enquête mensuelle), CANC (données du Marché de Gros), douanes (importations)

PRODUITS	Approvision. ¹ utile (T)	Mises en marché ² oct (T)	Marché de gros oct		Marché de gros nov.		Indice des prix marché de gros (base 100 en 2010) ³			Récoltes envisagées (T)	
			Qté (T)	Prix (F/kg)	Qté (T)	Prix (F/kg)	oct.	nov.	Evolution	déc.	janv.
CULTURES MARAICHERES											
Ail	14										
Aubergine	13	18,9	2,4	178	2,5	183	114	117	3%	18,7	15,4
Brocoli	5	5,9	0,5	399	0,0	500	130	163	25%	0,4	0,0
Carotte	110	135,9	20,6	173	17,8	175	74	74	0%	144,5	153,4
Céleri	5	8,1	0,9	257	0,3	279	79	85	8%	6,3	0,0
Chou de chine	50	75,9	8,2	148	6,1	149	71	71	0%	66,7	65,4
Chou-fleur	8	9,8	1,0	327	0,0	420	83	107	29%	1,7	0,4
Chou rouge	5	7,6	0,1	234	0,9	307	102	134	31%	19,2	3,5
Choux vert et blanc	80	114,8	13,0	93	12,2	189	62	126	103%	128,8	47,5
Chouchoute	6	1,1	1,8	152	0,7	182	98	116	18%	1,4	1,0
Citrouille/Courge	10	25,4	0,8	152	1,0	100	123	81	-34%	18,3	30,5
Concombres télégraphe	20	29,1	4,9	199	1,1	588	102	175	72%	24,2	34,9
Concombres vert et blanc	55	44,6	11,0	115	9,9	200				64,6	57,6
Courgette	30	47,9	8,8	135	10,1	235	52	90	73%	52,2	29,3
Haricot vert	12	4,8	1,0	453	0,5	471	99	103	4%	4,6	2,5
Maïs doux	6	6,3	1,7	158	0,7	152	95	91	-4%	2,4	4,0
Navet	6	9,4	2,0	225	0,6	236	139	146	5%	3,5	2,4
Oignons secs	150	159,5	34,5	278	25,0	263	131	124	-5%	164,8	29,9
Patates douces		29,6	3,7	440	2,1	394	152	136	-11%	44,7	27,2
Persils Européen	1,7	2,1	0,6	924	0,5	881	58	55	-5%	1,7	1,5
Persils Chinois (coriandre)	1,1	2,3	0,6	796	0,5	806	50	50	0%	2,4	2,7
Poireau	7	17,6	1,5	525	1,3	447	114	97	-15%	24,2	21,2
Poivron vert		24,7	2,0	431	2,9	415				23,9	20,4
Poivrons jaunes, oranges	10	3,2	0,9	545	0,7	520	102	95	-7%	4,4	4,5
Poivrons rouges		7,7	2,1	488	1,8	465				11,1	10,3
Radis	2	5,9	0,9	327	1,0	344	137	144	5%	3,1	0,3
Salades	120	147,3	14,5	169	17,0	257	54	83	54%	149,1	114,8
Tomates	140	175,9	30,7	258	18,8	140	71	38	-46%	196,5	190,0
CULTURES FRUITIERES											
Ananas	50	44,8	2,4	422	0,8	449	138	147	7%	88,6	78,1
Avocat	10	0,2	0,0	650			186			0,4	0,3
Banane dessert		83,9	8,8	335	10,6	159	152	72	-53%	129,2	138,1
Citron	15	7,3	1,0	728	1,0	795	238	260	9%	26,2	38,8
Lime											
Letchi	70				0,6	1000		204		140,4	27,6
Mandarine, tangerine	40										
Mangue	40	1,2			3,5	441		167		74,9	60,3
Melon	25	29,2	3,7	508	10,6	463	139	127	-9%	92,0	70,6
Nectarine	9										
Orange Saison	110	130,1	20,3	320	15,7	330	166	171	3%	40,1	
Orange Navel											
Orange Val. Late											
Pamplemousse	5	0,1			0,0	200		161			
Pomelo											
Papaye	15	8,8	2,0	150	0,8	168	107	121	13%	9,5	10,5
Pastèque	80	27,5	5,2	227	20,3	167	184	136	-26%	201,5	153,5
Pomme canelle	0,2									0,0	0,0
Pomme-liane	0,4	0,4	0,0	580			224			3,8	4,0
Tangelo	4										

1. Estimation des quantités utiles pour approvisionner le marché de façon satisfaisante.

2. Déclarations de mises en marché faites par les producteurs, lors des enquêtes mensuelles.

Pour vous aider à mieux commercialiser vos productions !

Liste des grossistes-importateurs en fruits et légumes :

BND	BP 298 - 98860 - Koné	Tél : 42-51-52 / 77-73-70	Fax : 42-51-42
COLPORTAGE CALEDONIEN	22 Ziza - 98890 - Païta	Tél. : 45-14-44	
LA FRUITIERE	2 bis rue Henri Simonin	Tél. : 45-73-57	
LE MARAICHER	BP 7563 - 98801 - Nouméa	Tél. : 27-33-38	Fax : 27-54-28
NATURA	BP 17106 - 98862 - Nouméa	Tél : 25-20-91 / 81-20-47	Fax : 25-20-91
PROFRUITS	BP 27063 - 98863 - Nouméa	Tél. : 28-39-51 / 78-43-84	Fax : 28-39-61
SCIE	54, rue Fernand Forest - Nouméa	Tél. : 28-54-88	Fax : 28-54-90
SOCOCAL	BP 846 - 98870 - Bourail	Tél. : 44-12-48 / 81-40-02	Fax : 44-21-60
SODIPRONORD	BP 78 - 98833 - Voh	Tél. : 47-31-87	Fax : 47-31-87
SOPLI	BP 27829 - 98863 - Nouméa	Tél. : 28-51-26	Fax : 27-32-02

Ce bulletin est aussi disponible sous un format électronique.

Faites nous connaître votre adresse-mail par téléphone au numéro suivant :
25 51 41

ou en vous abonnant sur le site internet de la DAVAR à l'adresse suivante :

<https://davar.gouv.nc>

(« [Restez notifié par mail à chaque nouvelle actualité](#) », lettre d'information BMFL)