

BULLETIN MENSUEL FRUITS ET LEGUMES
N° 336
AVRIL 2020



LEGUMES & FRUITS



Sur la période du 16 février au 15 mars 2020, sur 987 tonnes accordées en fruits et légumes, 57% des produits ont été importés sur le territoire. L'indice des prix au marché de gros des légumes locaux du mois de mars a augmenté de près de 5% par rapport au mois précédent. Avec une saison chaude plus pauvre en légumes, et des conditions climatiques ayant impacté certaines cultures, plusieurs produits ont été ouverts à l'importation. D'autre part, au vu des conditions sanitaires actuelles de la Nouvelle-Calédonie, le marché et son organisation ont connu une certaine perturbation. Cette situation a donné notamment lieu à la création d'un site de partage entre producteurs et acheteurs à l'initiative de la Chambre d'agriculture.

AUTORISATION D'IMPORTATION DU 16 AVRIL 2020 AU 15 MAI 2020

Chaque **grossiste importateur** fait une demande d'importation mensuelle en fruits ou légumes dont il pourrait avoir besoin. Cette demande se fait auprès de l'**Agence Rurale** (contact@agencerurale.nc), qui émet les décisions à l'importation. Les volumes autorisés à l'importation sont donc les suivants (il ne s'agit pas ici des volumes réellement importés) :

- AIL : 54 tonnes
- BROCOLIS : 12,2 tonnes
- CAROTTE : 160 tonnes
- CELERI : 8 tonnes
- CHICOREE FRISEE : 800 kg
- CHOUCROUTE : 900 kg
- CHOU-FLEUR : 12,8 tonnes
- CHOU VERT : 100 tonnes
- CHOU ROUGE : 25,2 tonnes
- CONCOMBRE : 1,4 tonne
- CORIANDRE : 100 kg
- ECHALOTTE : 8,6 tonnes
- HARICOT VERT : 3,7 tonnes
- LAITUE POMMEE : 400 kg
- LAITUE AUTRE : 4 tonnes
- MAIS DOUX : 650 kg
- NAVET : 2,5 tonnes
- OIGNONS : 296 tonnes
- PERSIL : 2,5 tonnes
- POIREAU : 10 tonnes
- POIVRON JAUNE : 10 tonnes
- POIVRON ROUGE : 10 tonnes
- POIVRON VERT : 12 tonnes
- RADIS : 900 kg
- TOMATE : 90 tonnes
- TOMATE CERISE : 3,5 tonnes
- AVOCAT : 400 kg
- FRAISE : 5,1 tonnes
- FRAMBOISE : 400 kg
- LETCHI : 250 kg
- MANGUE : 500 kg
- MELON : 15 tonnes avant le 01/05/2020
- NECTARINE : 25,4 tonnes
- PAMPLEMOUSSE : 3 tonnes
- PAPAYE : 3 tonnes
- PECHE : 17,5 tonnes
- POMELO : 3 tonnes
- POMME-CANNELLE : 500 kg
- TANGELO : 9,6 tonnes

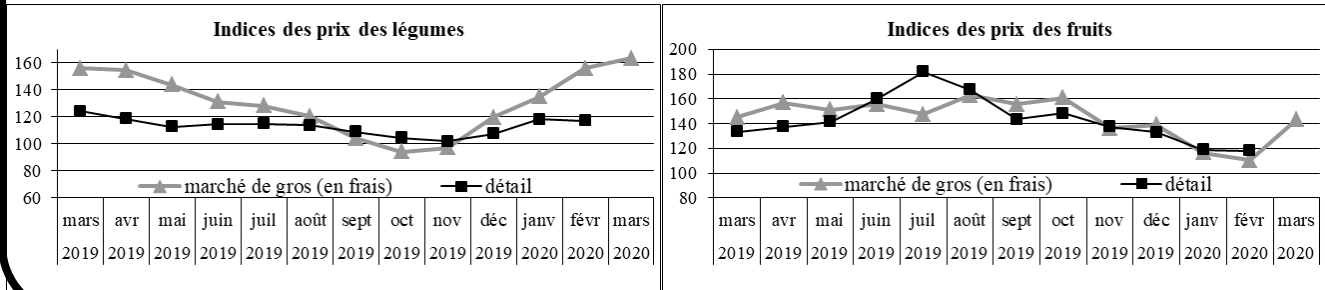
L'efficacité de la régulation du marché à partir des résultats de l'enquête dépend notamment de la fiabilité des déclarations des agriculteurs. C'est pourquoi, en cas de modification notable des prévisions de récoltes, il est demandé aux **producteurs** de bien vouloir contacter le Service des statistiques et des affaires rurales de la DAVAR / Pôle statistiques et études rurales, au 25.51.25 ou au 25.51.24 (davar.sar-stats@gouv.nc).

INFO

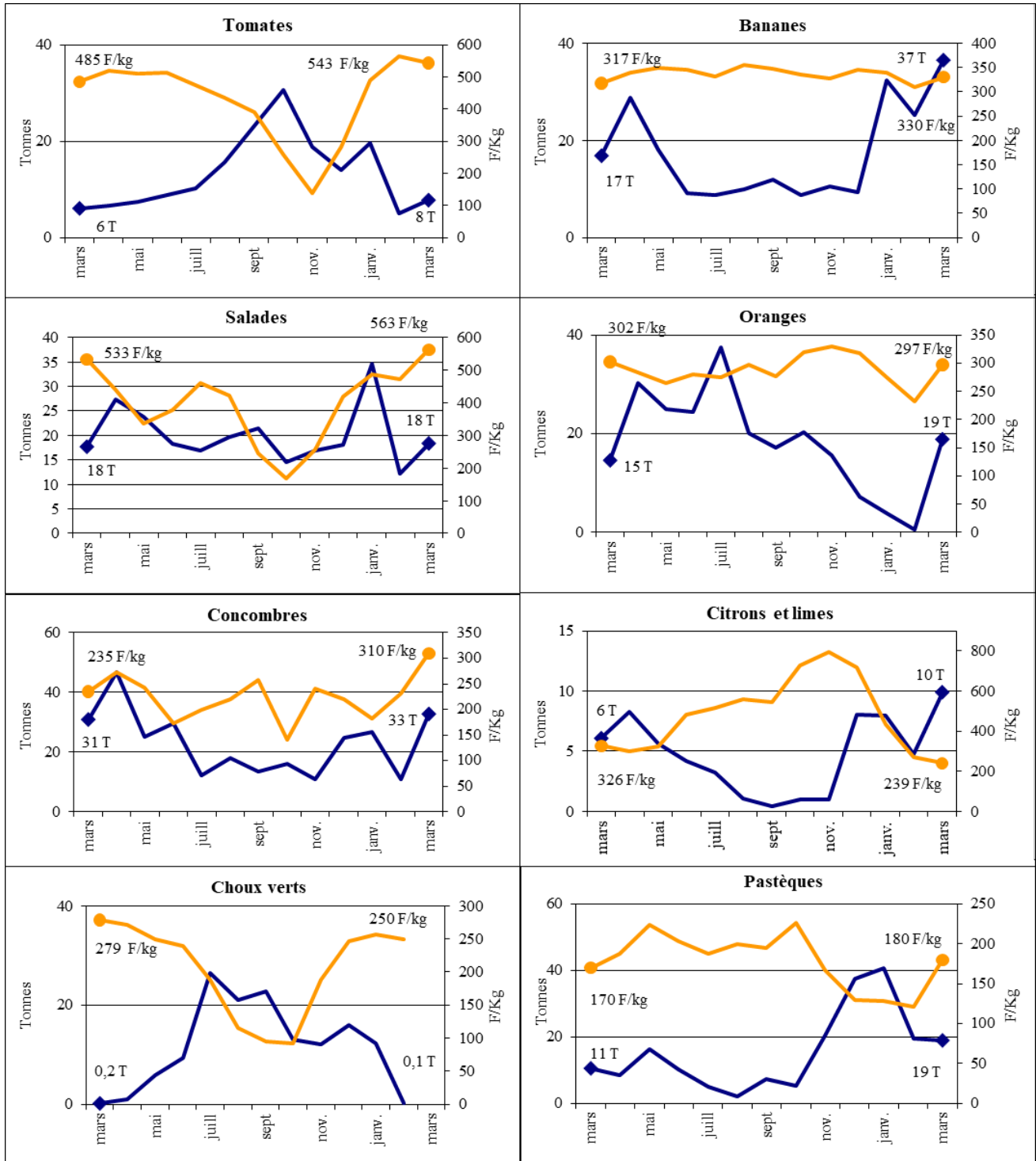
Indice des prix des fruits et des légumes (base 100 en 2010) :

		Indice févr. 2020	Indice mars 2020	Var. sur 1 mois	Var. sur mars 2019
MARCHE DE GROS	Légumes frais	156	163	+4,7%	+4,7%
	Fruits frais	110	143	+29,5%	-1,5%
DETAIL (ISEE)	Légumes	117	ND		
	Fruits	118	ND		

Indices des prix des fruits et des légumes au marché de gros et au détail (ISEE) entre mars 2019 et mars 2020 (base 100 en 2010)



Evolution des poids et des prix moyens au marché de gros de huit fruits et légumes entre mars 2019 et mars 2020



— Volumes en tonnes

— Prix moyen en F/kg

LE MARCHE DES FRUITS ET LEGUMES ET LES PERSPECTIVES DE PRODUCTIONS

Sources : DAVAR (résultats de l'enquête mensuelle), CANS (données du Marché de Gros)

PRODUITS	Approvisionnement. ¹ utile (T)	Mises en marché ² fev. (T)	Marché de gros fev.		Marché de gros mars		Indice des prix marché de gros (base 100 en 2010) ³			Récoltes envisagées (T)	
			Qté (T)	Prix (F/kg)	Qté (T)	Prix (F/kg)	février	mars	Evolution	avril	mai
CULTURES MARAICHERES											
Ail	14										
Aubergine	13	17,7	2,3	201	4,8	270	129	173	34%	13,6	13,3
Brocoli	5										
Carotte	90	1,5	0,9	230			98			0,2	0,1
Céleri	5									0,3	1,4
Chou de chine	50	45,6	5,4	298	8,2	365	143	175	22%	48,2	64,4
Chou-fleur	8										
Chou rouge	5										0,1
Choux vert et blanc	80	0,3	0,1	250			166			4,7	18,2
Chouchoute	6	0,8	0,2	180			115			0,9	1,6
Citrouille/Courge	10	19,6	2,2	131	4,9	114	106	92	-13%	20,6	29,1
Concombres télégraphe	20	15,0	2,0	447	3,5	680	168	225	34%	20,0	23,6
Concombres vert et blanc	55	56,5	8,8	180	29,3	266				80,0	48,4
Courgette	30	31,8	7,1	372	13,2	401	143	154	8%	36,3	26,0
Haricot vert	12	1,4	0,1	650	0,0	652	142	142	0%	1,4	0,3
Maïs doux	6	2,9	0,2	175	2,6	175	105	105	0%	0,3	1,2
Navet	6	0,1	0,0	300	1,3	299	185	185	0%	5,7	3,2
Oignons secs	150										
Patates douces		23,4	3,7	346			119	125	5%	18,2	20,7
Persils Européen	1,7	1,4	0,4	1010	0,5	1093	63	68	8%	1,0	1,0
Persils Chinois (coriandre)	1,1	2,3	0,1	1117	0,5	1047	70	65	-6%	1,7	2,1
Poireau	7	2,8	0,0	600	0,0	600	130	130	0%	3,8	5,0
Poivron vert	10	2,6	0,1	475						2,6	2,9
Poivrons jaunes, oranges	3						125	129	3%		0,2
Poivrons rouges	5	0,7	0,3	600	0,7	600				1,2	1,3
Radis	2	2,9	0,4	357	1,1	370	150	155	4%	2,9	0,1
Salades	120	82,5	12,3	473	18,4	563	152	181	19%	102,8	84,9
Tomates	140	56,4	5,1	564	7,8	543	155	149	-4%	46,6	74,2
CULTURES FRUITIERES											
Ananas	50	26,5	1,0	451	3,5	493	147	161	9%	29,1	30,9
Avocat	10	3,8	1,3	465	10,0	475	133	136	2%	20,9	19,5
Banane dessert		133,9	25,3	311	36,5	330	141	150	6%	134,4	124,1
Citron	15	30,9	4,7	271	9,9	239	88	78	-12%	27,8	17,8
Lime											
Letchi	70										
Mandarine, tangerine	40	0,3			4,96	442		169		34,5	43,2
Mangue	40	49,8	1,0	227	2,3	394	86	149	74%	10,1	
Melon	25	11,8	3,3	296	4,2	442	81	121	49%	7,1	18,5
Nectarine	9										
Orange Saison	110	22,9	0,5	232	18,9	297	120	154	28%	114,4	126,1
Orange Navel											
Orange Val. Late											
Pamplemousse	5		0,1	170	0,9	163	136	131	-4%	1,4	1,1
Pomelo											
Papaye	15	7,4	1,9	167	3,3	172	120	123	3%	8,3	8,3
Pastèque	80	77,7	19,4	121	19,0	180	98	146		87,8	54,2
Pomme canelle	0,2									0,6	0,5
Pomme-liane	0,4	2,1	0,5	317	0,7	461	122	178	46%	2,0	1,9
Tangelo	4										

1. Estimation des quantités utiles pour approvisionner le marché de façon satisfaisante (source ERPA).

3. Indice des prix des produits agricoles au marché de gros de Nouméa (IPPAMG).

2. Déclarations de mises en marché faites par les producteurs, lors des enquêtes mensuelles.

Pour vous aider à mieux commercialiser vos productions !

Liste des grossistes-importateurs en fruits et légumes :

BND	BP 298 - 98860 - Koné	Tél : 42-51-52 / 77-73-70	Fax : 42-51-42
COLPORTAGE CALEDONIEN	22 Ziza - 98890 - Païta	Tél. : 45-14-44	
LA FRUITIERE	2 bis rue Henri Simonin	Tél. : 45-73-57	
LE MARAICHER	BP 7563 - 98801 - Nouméa	Tél. : 27-33-38	Fax : 27-54-28
NATURA	BP 17106 - 98862 - Nouméa	Tél : 25-20-91 / 81-20-47	Fax : 25-20-91
PROFRUITS	BP 27063 - 98863 - Nouméa	Tél. : 28-39-51 / 78-43-84	Fax : 28-39-61
SCIE	54, rue Fernand Forest - Nouméa	Tél. : 28-54-88	Fax : 28-54-90
SODIPRONORD	BP 78 - 98833 - Voh	Tél. : 47-31-87	Fax : 47-31-87
SOPLI	BP 27829 - 98863 - Nouméa	Tél. : 28-51-26	Fax : 27-32-02

Ce bulletin est aussi disponible sous un format électronique.

Faites nous connaître votre adresse-mail par téléphone au numéro suivant :
25 51 41

ou en vous abonnant sur le site internet de la DAVAR à l'adresse suivante :

<https://davar.gouv.nc>

(« [Restez notifié par mail à chaque nouvelle actualité](https://davar.gouv.nc) », lettre d'information BMFL)