

BULLETIN MENSUEL FRUITS ET LEGUMES

N° 338
 JUIN 2020



LEGUMES & FRUITS

Avec le retour de la bonne saison pour les légumes, l'indice des prix au marché de gros des légumes locaux du mois de mai diminue encore de 8% par rapport au mois précédent, et de 4% par rapport à mai 2019. Les premiers oignons locaux arrivent en juillet en province Nord. Ces derniers doivent toutefois être complétés par de l'importation.

L'indice des prix au marché de gros des fruits locaux du mois de mai augmente en revanche de 3% par rapport au mois précédent, mais diminue de 4% par rapport à mai 2019. Avec le retour de la saison fraîche, les melons et les pastèques sont moins présents sur les étals. Les mandarines locales sont présentes sur le marché et seront à l'honneur à Canala lors du week-end du 4 et 5 juillet. Les volumes prévus en citrons et limes sont en baisse.

AUTORISATION D'IMPORTATION DU 15 JUIN 2020 AU 14 JUILLET 2020

Chaque **grossiste importateur** fait une demande d'importation mensuelle en fruits ou légumes dont il pourrait avoir besoin. Cette demande se fait auprès de l'**Agence Rurale** (contact@agencerrurale.nc), qui émet les décisions à l'importation. Les volumes autorisés à l'importation sont donc les suivants (il ne s'agit pas ici des volumes réellement importés) :

- | | |
|-------------------------------|------------------------------|
| ➤ AIL : 57,5 tonnes | ➤ POIVRON ROUGE : 2,5 tonnes |
| ➤ AUBERGINE : 1,1 tonne | ➤ POIVRON VERT : 4 tonnes |
| ➤ BROCOLIS : 5 tonnes | ➤ RADIS : 500 kg |
| ➤ CAROTTE : 50 tonnes | ➤ TOMATE : 13,2 tonnes |
| ➤ CELERI : 3 tonnes | ➤ TOMATE CERISE : 1,5 tonne |
| ➤ CHOUCROUTE : 100 kg | ➤ ANANAS : 7,3 tonnes |
| ➤ CHOU-FLEUR : 150 kg | ➤ AVOCAT : 5,3 tonnes |
| ➤ CHOU ROUGE : 1 tonne | ➤ CITRON : 3 tonnes |
| ➤ ECHALOTTE : 9,3 tonnes | ➤ FRAISE : 5,45 tonnes |
| ➤ HARICOT VERT : 2,05 tonnes | ➤ LIME : 2 tonnes |
| ➤ HARICOT BEURRE : 100 kg | ➤ MANGUE : 150 kg |
| ➤ LAITUE : 1,2 tonne | ➤ MELON : 10 tonnes |
| ➤ OIGNONS : 85 tonnes | ➤ NECTARINE : 14 tonnes |
| ➤ OIGNON VERT : 100 kg | ➤ PAMPLEMOUSSE : 500 kg |
| ➤ PERSIL : 1,3 tonne | ➤ PASTÈQUE : 9 tonnes |
| ➤ POIREAU : 7 tonnes | ➤ PÊCHE : 14 tonnes |
| ➤ POIVRON JAUNE : 4,85 tonnes | ➤ POMELO : 3 tonnes |
| | ➤ TANGELO : 5 tonnes |

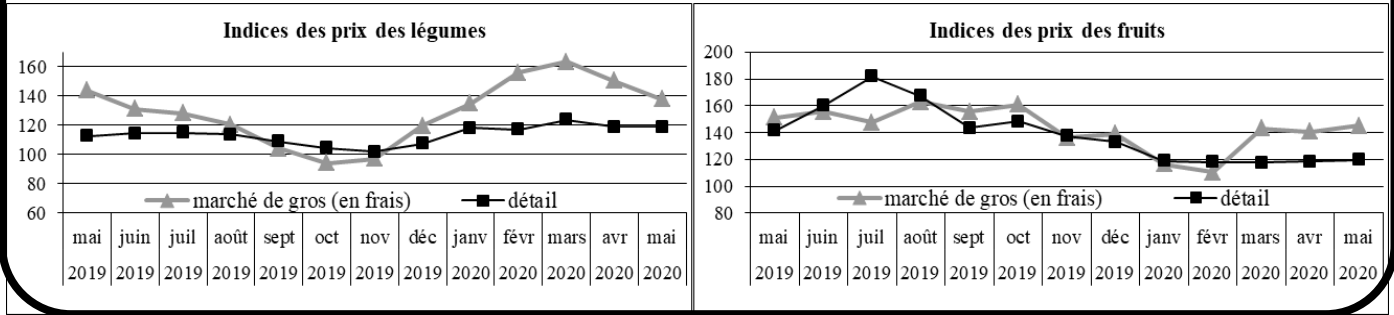
L'efficacité de la régulation du marché à partir des résultats de l'enquête dépend notamment de la fiabilité des déclarations des agriculteurs. C'est pourquoi, en cas de modification notable des prévisions de récoltes, il est demandé aux **producteurs** de bien vouloir contacter le Service des statistiques et des affaires rurales de la DAVAR / Pôle statistiques et études rurales, au 25.51.25 ou au 25.51.24 (davar.sar-stats@gouv.nc).

INFO

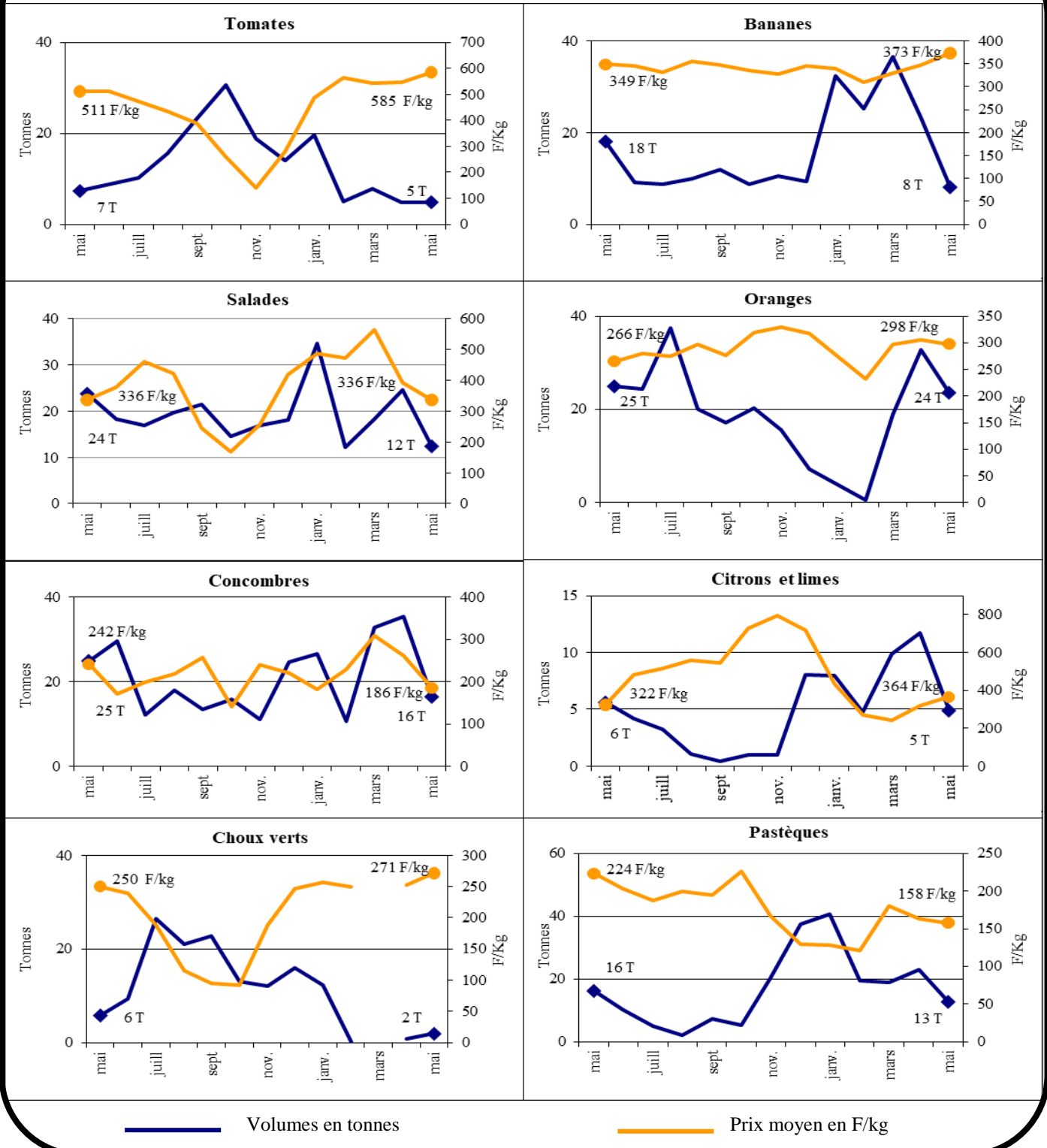
Indice des prix des fruits et des légumes (base 100 en 2010) :

		Indice avril 2020	Indice mai 2020	Var. sur 1 mois	Var. sur mai 2019
MARCHÉ DE GROS	Légumes frais	150	138	-8,4%	-4,1%
	Fruits frais	141	145	+3,3%	-4,1%
DETAIL (ISEE)	Légumes	119	119	+0,01%	+5,8%
	Fruits	118	120	+1,1%	-15,4%

Indices des prix des fruits et des légumes au marché de gros et au détail (ISEE) entre mai 2019 et mai 2020 (base 100 en 2010)



Evolution des poids et des prix moyens au marché de gros de huit fruits et légumes entre mai 2019 et mai 2020



LE MARCHÉ DES FRUITS ET LEGUMES ET LES PERSPECTIVES DE PRODUCTIONS

Sources : DAVAR (résultats de l'enquête mensuelle), CANC (données du Marché de Gros)

PRODUITS	Approvisionnement. ¹ utile (T)	Mises en marché ² avril (T)	Marché de gros avril		Marché de gros mai		Indice des prix marché de gros (base 100 en 2010) ³			Récoltes envisagées (T)	
			Qté (T)	Prix (F/kg)	Qté (T)	Prix (F/kg)	avril	mai	Evolution	juin	juillet
CULTURES MARAICHÈRES											
Ail	14										
Aubergine	13	16,1	3,2	321	2,1	353	206	226	10%	11,6	15,0
Brocoli	5									1,3	3,0
Carotte	90	0,2								12,9	68,7
Céleri	5	0,1						172		6,6	8,3
Chou de chine	50	61,5	13,0	353	6,4	313	170	150	-11%	96,0	109,1
Chou-fleur	8									9,4	10,9
Chou rouge	5									2,4	8,9
Choux vert et blanc	80	4,0	0,9	253	1,9	271	168	181	7%	38,8	82,0
Chouchoute	6	2,3	1,7	239	3,0	200	153	128	-16%	3,1	3,6
Citrouille/Courge	10	23,2	5,7	162	3,5	195	131	158	21%	50,7	57,7
Concombres télégraphe	20	26,2	7,4	665	6,0	334				30,8	42,0
Concombres vert et blanc	55	70,4	28,1	155	10,5	102	190	135	-29%	67,7	51,2
Courgette	30	37,2	24,1	370	1,6	358	142	137	-3%	35,3	36,6
Haricot vert	12	0,8	0,2	798	0,2	699	174	153	-12%	2,0	3,9
Maïs doux	6	0,0	0,7	175	0,6	175	105	105	0%	0,3	2,0
Navet	6	3,1	3,4	292	3,4	250	180	155	-14%	14,0	9,9
Oignons secs	150										30,0
Patates douces		16,8	12,5	404	2,5	423	139	146	5%	23,8	41,1
Persils Européen	1,7	1,1	0,7	1114	0,5	1079	69	67	-3%	1,2	1,3
Persils Chinois (coriandre)	1,1	1,8	1,2	1099	0,5	1024	68	64	-7%	2,1	2,8
Poireau	7	3,9	0,0	600			130			5,3	5,4
Poivron vert		2,4								7,2	8,8
Poivrons jaunes, oranges	10						129	129		0,1	0,5
Poivrons rouges		1,3	0,5	600	0,4	600				1,4	1,4
Radis	2	4,7	1,7	352	1,2	346	148	145	-2%	6,7	0,8
Salades	120	101,2	24,6	391	12,4	336	126	108	-14%	137,2	112,6
Tomates	140	46,7	4,9	547	4,9	585	150	161	7%	131,4	150,4
CULTURES FRUITIÈRES											
Ananas	50	32,7	6,7	486	3,3	474	159	155	-2%	29,7	28,9
Avocat	10	16,5	6,1	455	6,0	419	130	120	-8%	14,9	9,3
Banane dessert		99,2	23,3	347	8,1	374	158	170	8%	86,4	79,1
Citron											
Lime	15	21,2	9,9	239	4,9	364	105	119	14%	12,0	11,8
Letchi	70										
Mandarine, tangerine	40	63,0	2,5	453	6,8	453	174	174	0%	88,0	48,1
Mangue	40	0,1	0,3	442			167			0,2	
Melon	25	5,5	2,9	452	1,7	473	124	129	5%	17,3	10,3
Nectarine	9										
Orange Saison											
Orange Navel	110	73,3	33	306	23,6	298	158	154	-3%	91,8	66,6
Orange Val. Late											
Pamplemousse							193	138	-28%		
Pomelo	5	0,2	1,1	240	1,2	170	144	103	-28%	3,2	0,8
Papaye	15	5,7	2,8	173	2,5	174	124	125	1%	8,1	5,4
Pastèque	80	76,6	23,0	164	12,7	158	133	128	-4%	30,7	16,6
Pomme canelle	0,2	0,6	0,1	550			220		-100%	0,1	
Pomme-liane	0,4	1,7	0,1	589	0,2	437	228	169	-26%	2,3	2,8
Tangelo	4										

1. Estimation des quantités utiles pour approvisionner le marché.

2. Déclarations de mises en marché faites par les producteurs, lors des enquêtes mensuelles.

3. Indice des prix des produits agricoles au marché de gros de Nouméa (IPPAMG).

Pour vous aider à mieux commercialiser vos productions !

Liste des grossistes-importateurs en fruits et légumes :

BND	BP 298 - 98860 - Koné	Tél : 42-51-52 / 77-73-70	Fax : 42-51-42
COLPORTAGE CALEDONIEN	22 Ziza - 98890 - Païta	Tél. : 45-14-44	
LA FRUITIERE	2 bis rue Henri Simonin	Tél. : 45-73-57	
LE MARAICHER	BP 7563 - 98801 - Nouméa	Tél. : 27-33-38	Fax : 27-54-28
NATURA	BP 17106 - 98862 - Nouméa	Tél : 25-20-91 / 81-20-47	Fax : 25-20-91
PROFRUITS	BP 27063 - 98863 - Nouméa	Tél. : 28-39-51 / 78-43-84	Fax : 28-39-61
SCIE	54, rue Fernand Forest - Nouméa	Tél. : 28-54-88	Fax : 28-54-90
SODIPRONORD	BP 78 - 98833 - Voh	Tél. : 47-31-87	Fax : 47-31-87
SOPLI	BP 27829 - 98863 - Nouméa	Tél. : 28-51-26	Fax : 27-32-02

Ce bulletin est aussi disponible sous un format électronique.

Faites nous connaître votre adresse-mail par téléphone au numéro suivant :
25 51 41

ou en vous abonnant sur le site internet de la DAVAR à l'adresse suivante :

<https://davar.gouv.nc>

(« [Restez notifié par mail à chaque nouvelle actualité](https://davar.gouv.nc) », lettre d'information BMFL)