

BULLETIN MENSUEL FRUITS ET LEGUMES

N° 340
 AOÛT 2020



LEGUMES & FRUITS



Sur la période du 15/06 au 14/07/2020, sur 329 tonnes autorisées à l'importation, 61% ont été réellement importés (76% pour les légumes et 14% pour les fruits). Le plus gros des volumes importés sur cette période concerne les carottes et les oignons. Pour la période du 17/08 au 15/09/2020, 349 tonnes ont été autorisées à l'importation (*cf. détail ci-après*), dont 30% de légumes et 70% de fruits.

La plupart des légumes locaux sont de retour sur les étals, réduisant ainsi le recours à l'importation. De faibles volumes en produits bio ont par ailleurs été accordés sur la période. On notera des prévisions notables à venir déclarées sur de nombreux produits tels que les carottes, les choux verts et les tomates. L'indice des prix au marché de gros des légumes locaux du mois de juillet diminue de 11,6% par rapport au mois précédent notamment dû aux salades, choux de chine et carottes.

De beaux volumes en oranges sont prévus en août et septembre. Les bananes qui se font discrètes devraient être un peu plus présentes sur les étals en septembre et octobre. L'indice des prix au marché de gros des fruits locaux du mois de juillet augmente de 2,5% par rapport au mois précédent notamment dû aux pastèques, oranges et mandarines.

AUTORISATION D'IMPORTATION DU 17 AOÛT 2020 AU 15 SEPTEMBRE 2020

Chaque **grossiste importateur** fait une demande d'importation mensuelle en fruits ou légumes dont il pourrait avoir besoin. Cette demande se fait auprès de l'**Agence Rurale** (contact@agencerurale.nc), qui émet les décisions à l'importation. Les volumes autorisés à l'importation sont donc les suivants (il ne s'agit pas ici des volumes réellement importés) :

- | | |
|------------------------------|-----------------------------|
| ➤ AIL : 61,5 tonnes | ➤ ANANAS : 14,01 tonnes |
| ➤ BROCOLIS : 1,5 tonne | ➤ AVOCAT : 15,25 tonnes |
| ➤ CAROTTE : 200 kg | ➤ CITRON : 5,01 tonnes |
| ➤ CHOUCROUTE : 1,5 tonne | ➤ FRAISE : 1 tonne |
| ➤ CHOU-FLEUR : 1 tonne | ➤ LIME : 3 tonnes |
| ➤ COURGETTE : 4,1 tonnes | ➤ MANGUE : 1,6 tonne |
| ➤ ECHALOTTE : 9 tonnes | ➤ MANDARINES : 76,5 tonnes |
| ➤ HARICOT VERT : 2 tonnes | ➤ MELON : 13,9 tonnes |
| ➤ HARICOT BEURRE : 200 kg | ➤ NECTARINE : 38,5 tonnes |
| ➤ LAITUE : 2 tonnes | ➤ PAMPLEMOUSSE : 2,7 tonnes |
| ➤ OIGNONS : 300 kg | ➤ PAPAYE : 500 kg |
| ➤ POIREAU : 4,01 tonnes | ➤ PASTÈQUE : 24,98 tonnes |
| ➤ POIVRON JAUNE : 9,6 tonnes | ➤ PECHE : 38 tonnes |
| ➤ POIVRON ROUGE : 6 tonnes | ➤ POMELO : 4,7 tonnes |
| ➤ POIVRON VERT : 2 tonnes | ➤ TANGELO : 4 tonnes |

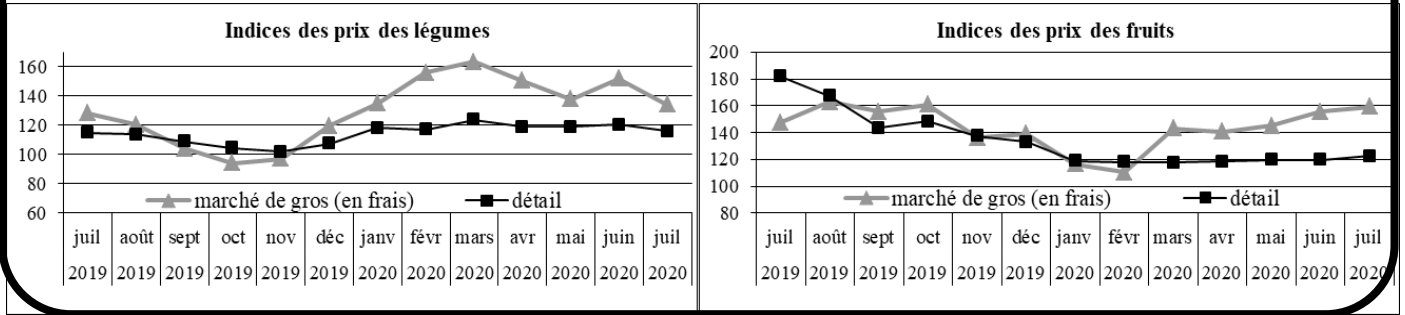
L'efficacité de la régulation du marché à partir des résultats de l'enquête dépend notamment de la fiabilité des déclarations des agriculteurs. C'est pourquoi, en cas de modification notable des prévisions de récoltes, il est demandé aux **producteurs** de bien vouloir contacter le Service des statistiques et des affaires rurales de la DAVAR / Pôle statistiques et études rurales, au 25.51.25 ou au 25.51.24 (davar.sar-stats@gouv.nc).

INFO

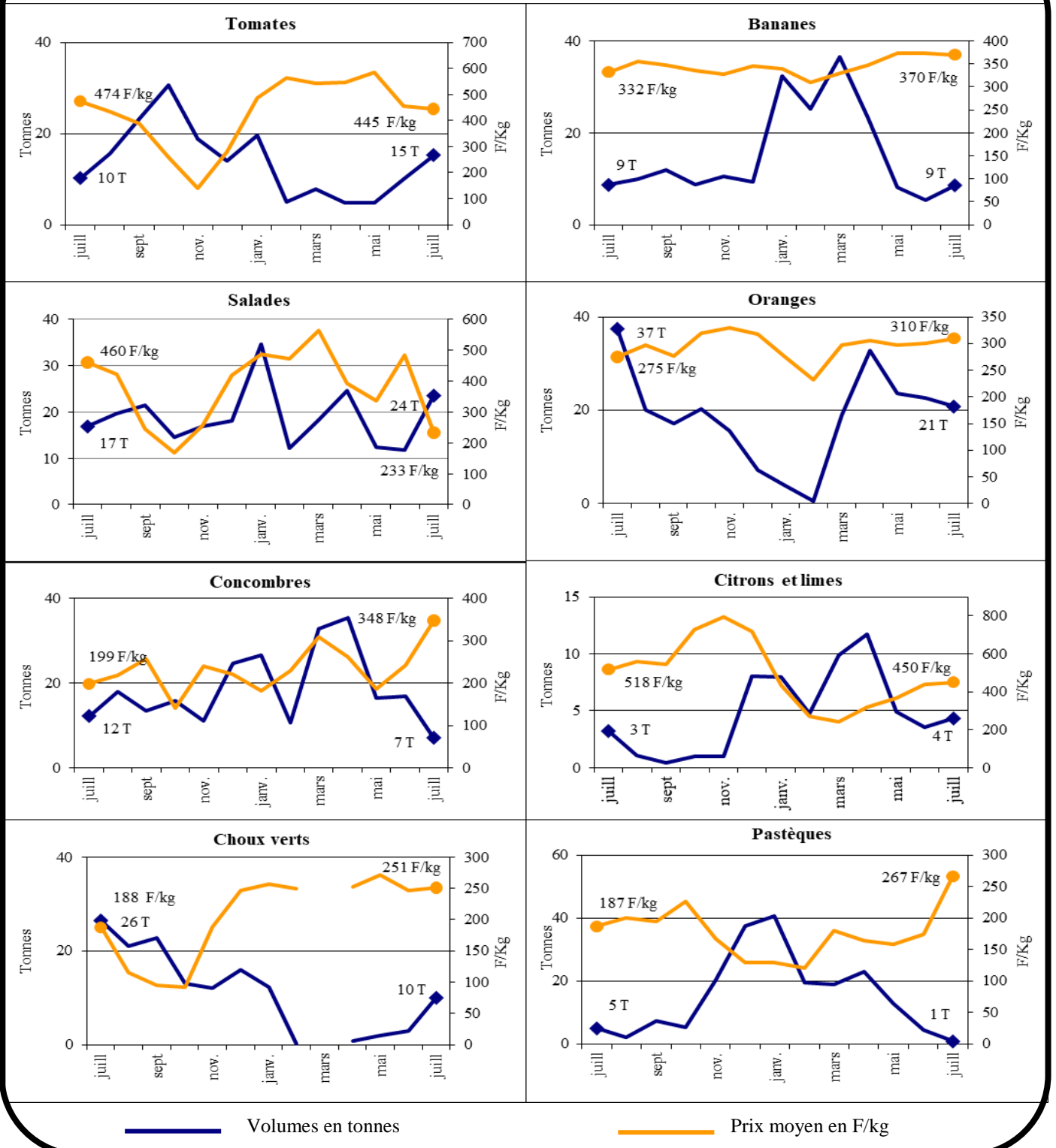
Indice des prix des fruits et des légumes (base 100 en 2010) :

		Indice juin 2020	Indice juillet 2020	Var. sur 1 mois	Var. sur juillet 2019
MARCHÉ DE GROS	Légumes frais	152	134	-11,6%	+4,7%
	Fruits frais	155	159	+2,5%	+7,9%
DETAIL (ISEE)	Légumes	120	116	-3,6%	+1,2%
	Fruits	120	122	+2,2%	-32,7%

Indices des prix des fruits et des légumes au marché de gros et au détail (ISEE) entre juillet 2019 et juillet 2020 (base 100 en 2010)



Evolution des poids et des prix moyens au marché de gros de huit fruits et légumes entre juillet 2019 et juillet 2020



DAVAR/SAR

LE MARCHÉ DES FRUITS ET LEGUMES ET LES PERSPECTIVES DE PRODUCTIONS

Sources : DAVAR (résultats de l'enquête mensuelle), CANC (données du Marché de Gros)

PRODUITS	Approvision. ¹	Mises en marché ²	Marché de gros juin		Marché de gros juillet		Indice des prix (base 100 en 2010) ³			Récoltes envisagées (T)	
	utile (T)	juin (T)	Qté (T)	Prix (F/kg)	Qté (T)	Prix (F/kg)	juin	juillet	Evolution	août	sept
CULTURES MARAICHÈRES											
Ail	14										
Aubergine	13	13,2	4,5	358	7,8	359	229	230	0%	23,4	30,8
Brocoli	5	1,6	0,5	412	0,7	454	134	148	10%	7,4	10,9
Carotte	90	8,9	0,4	311	17,0	280	132	119	-10%	147,2	143,6
Céleri	5	9,8	0,4	414	1,1	370	127	113	-11%	8,0	7,2
Chou de chine	50	91,7	8,7	271	12,8	192	130	92	-29%	113,8	100,8
Chou-fleur	8	4,9	0,9	409	1,0	423	104	108	3%	19,2	29,8
Chou rouge	5	4,0			0,5	320		140		15,5	7,6
Choux vert et blanc	80	48,0	3,0	246	10,0	251	164	167	2%	109,9	95,0
Chouchoute	6	4,2	4,9	174	7,3	169	112	108	-3%	4,9	4,7
Citrouille/Courge	10	26,2	2,7	167	8,6	161	135	131	-3%	35,1	13,2
Concombres télégraphe	20	28,6	8,1	375	2,5	607	177	253	43%	40,1	39,0
Concombres vert et blanc	55	52,3	8,8	123	4,7	213				41,9	50,0
Courgette	30	25,9	3,2	446	8,4	472	171	181	6%	35,5	29,3
Haricot vert	12	3,1	0,2	642	0,6	562	140	123	-12%	6,8	6,2
Maïs doux	6	0,1	0,3	102	1,4	175	62	105	71,1%	7,6	7,8
Navet	6	12,7	2,2	205	4,1	234	127	145	14%	11,2	9,2
Oignons secs	150	0,0			5,2	280		132		82,7	159,6
Patates douces		29,1					159	156	-2%	69,0	67,4
Persils Européen	1,7	1,4	0,5	1051	1,1	1083	66	68	3,0%	1,7	1,6
Persils Chinois (coriandre)	1,1	2,3	0,9	1011	1,4	984	63	61	-2,6%	2,7	2,8
Poireau	7	5,3			0,6	572		124		6,2	6,2
Poivron vert	10	10,7	0,6	495	3,7	527				16,2	16,1
Poivrons jaunes, oranges	3	0,0					119	115	-3,2%	0,5	1,3
Poivrons rouges	5	2,0	0,7	600	0,4	600				2,3	2,4
Radis	2	7,0	1,4	357	1,5	349	150	146	-2%	5,2	1,9
Salades	120	136,0	11,8	483	23,5	233	156	75	-52%	155,4	123,2
Tomates	140	137,5	9,9	455	15,3	445	125	122	-2%	171,0	179,1
CULTURES FRUITIÈRES											
Ananas	50	19,4	2,9	489	2,6	503	160	164	3%	31,8	36,0
Avocat	10	4,9	3,8	442	1,2	432	127	124	-2%	1,9	0,5
Banane dessert		81,8	5,3	374	8,6	370	170	168	-1%	84,4	97,2
Citron											
Lime	15	13,3	3,5	439	4,3	450	143	147	2%	11,1	8,8
Letchi	70										
Mandarine, tangerine	40	55,0	4,2	451	2,3	490	173	188	9%	3,5	0,3
Mangue	40									0,1	
Melon	25	11,6	2,0	497	1,0	500	136	137	1%	10,9	14,9
Nectarine	9										
Orange Saison											
Orange Navel	110	96,3	22,7	301	20,8	310	156	161	3%	167,6	165,4
Orange Val. Late											
Pamplemousse	5	1,0	1,5	159	1,6	130	126	104	-18%	0,7	0,3
Pomelo							130	97	-25%		
Papaye	15	5,0	2,6	174	3,0	169	125	121	-2%	8,7	8,7
Pastèque	80	15,1	4,4	175	0,8	267	142	217	53%	9,0	24,4
Pomme canelle	0,2				0,04	550		220		1,6	0,7
Pomme-liane	0,4	2,5	2,3	401	1,7	369	155	142	-8%	3,8	3,0
Tangelo	4	1,5			0,4	330		140			

1. Estimation des quantités utiles pour approvisionner le marché de façon satisfaisante.

3. Indice des prix des produits agricoles au marché de gros de Nouméa (IPPAMG).

2. Déclarations de mises en marché faites par les producteurs, lors des enquêtes mensuelles.

Pour vous aider à mieux commercialiser vos productions !

Liste des grossistes-importateurs en fruits et légumes :

BND	BP 298 - 98860 Koné	Tél : 42-51-52 / 77-73-70	Fax : 42-51-42
Colportage calédonien	22 Ziza - 98890 Païta	Tél. : 45-14-44	
GREEN TIPENGA	BP 445 - 98825 Pouembout	Tél. : 78.73.32	
JDI Import	BP 52 - 98845 Nouméa cedex	Tél. : 28.75.75	
LA FRUITIERE	2 bis rue Henri Simonin	Tél. : 45-73-57	
LE MARAICHER	BP 7563 - 98801 Nouméa	Tél. : 27-33-38	Fax : 27-54-28
NATURA	BP 17106 - 98862 Nouméa	Tél : 25-20-91 / 81-20-47	Fax : 25-20-91
PROFRUITS	BP 27063 - 98863 Nouméa	Tél. : 28-39-51 / 78-43-84	Fax : 28-39-61
SCIE	54, rue Fernand Forest - Nouméa	Tél. : 28-54-88	Fax : 28-54-90
SOPLI	BP 27829 - 98863 - Nouméa	Tél. : 28-51-26	Fax : 27-32-02

Ce bulletin est aussi disponible sous un format électronique.

Faites nous connaître votre adresse-mail par téléphone au numéro suivant :
25 51 25

ou en vous abonnant sur le site internet de la DAVAR à l'adresse suivante :

<https://davar.gouv.nc>

(« [Restez notifié par mail à chaque nouvelle actualité](#) », lettre d'information BMFL)