

BULLETIN MENSUEL FRUITS ET LEGUMES
N° 341
SEPTEMBRE 2020



LEGUMES & FRUITS



Pour la période du 16/09 au 15/10/2020, 390 tonnes ont été autorisées à l'importation (cf. détail ci-après), dont 22% de légumes et 78% de fruits.

En pleine saison, très peu de légumes ont fait l'objet de proposition d'ouverture de quotas à l'importation. L'indice des prix au marché de gros des légumes locaux du mois d'août continue de diminuer, soit -7,5% par rapport au mois précédent.

A contrario, la discrétion de certains fruits locaux hors saison a occasionné l'ouverture de l'import à hauteur d'environ 300 tonnes au total. Pastèques et melons devraient être présents en quantité plus notable sur les étals courant octobre. L'indice des prix au marché de gros des fruits locaux du mois d'août diminue également de 3,2% par rapport au mois précédent (-5,5% par rapport à août 2019), du fait de la diminution des prix moyens des citrons et limes, melons, pastèques et oranges.

AUTORISATION D'IMPORTATION DU 16 SEPTEMBRE 2020 AU 15 OCTOBRE 2020

Chaque **grossiste importateur** fait une demande d'importation mensuelle en fruits ou légumes dont il pourrait avoir besoin. Cette demande se fait auprès de l'**Agence Rurale** (contact@agencerurale.nc), qui émet les décisions à l'importation. Les volumes autorisés à l'importation sont donc les suivants (il ne s'agit pas ici des volumes réellement importés) :

- **AIL** : 59,5 tonnes
- **CAROTTE** : 600 kg
- **ECHALOTTE** : 12,5 tonnes
- **HARICOT VERT** : 1,7 tonne
- **OIGNONS** : 300 kg
- **POIREAU** : 4 tonnes
- **POIVRON JAUNE** : 6 tonnes
- **POIVRON ROUGE** : 2,35 tonnes
- **ANANAS** : 10,9 tonnes
- **AVOCAT** : 14,4 tonnes
- **CITRON** : 7 tonnes
- **LETCHI** : 200 kg
- **LIME** : 2 tonnes
- **MANGUE** : 1,3 tonne
- **MANDARINES** : 75,7 tonnes
- **NECTARINE** : 39,5 tonnes
- **ORANGES** : 47,5 tonnes
- **PAMPLEMOUSSE** : 12 tonnes
- **PASTEQUE** : 34,5 tonnes
- **PECHE** : 39 tonnes
- **POMELO** : 12 tonnes
- **TANGELO** : 7 tonnes

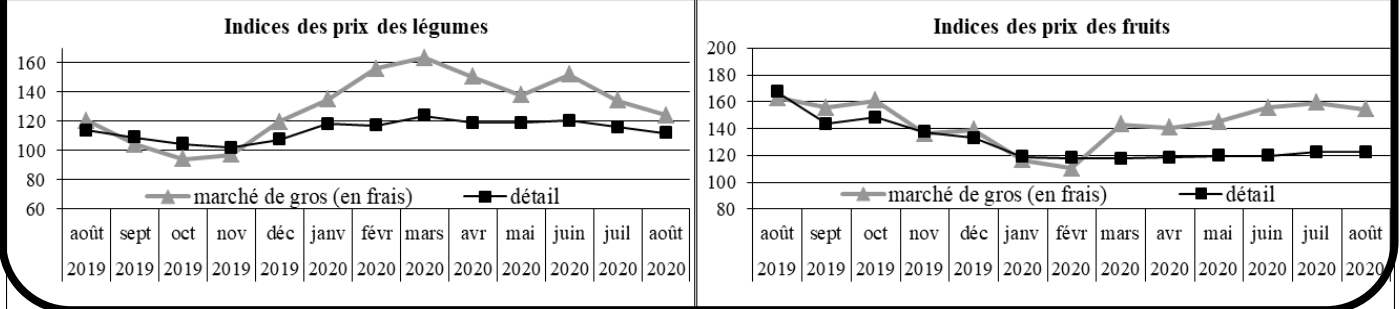
L'efficacité de la régulation du marché à partir des résultats de l'enquête dépend notamment de la fiabilité des déclarations des agriculteurs. C'est pourquoi, en cas de modification notable des prévisions de récoltes, il est demandé aux **producteurs** de bien vouloir contacter le Service des statistiques et des affaires rurales de la DAVAR / Pôle statistiques et études rurales, au 25.51.25 ou au 25.51.24 (davar.sar-stats@gouv.nc).

INFO

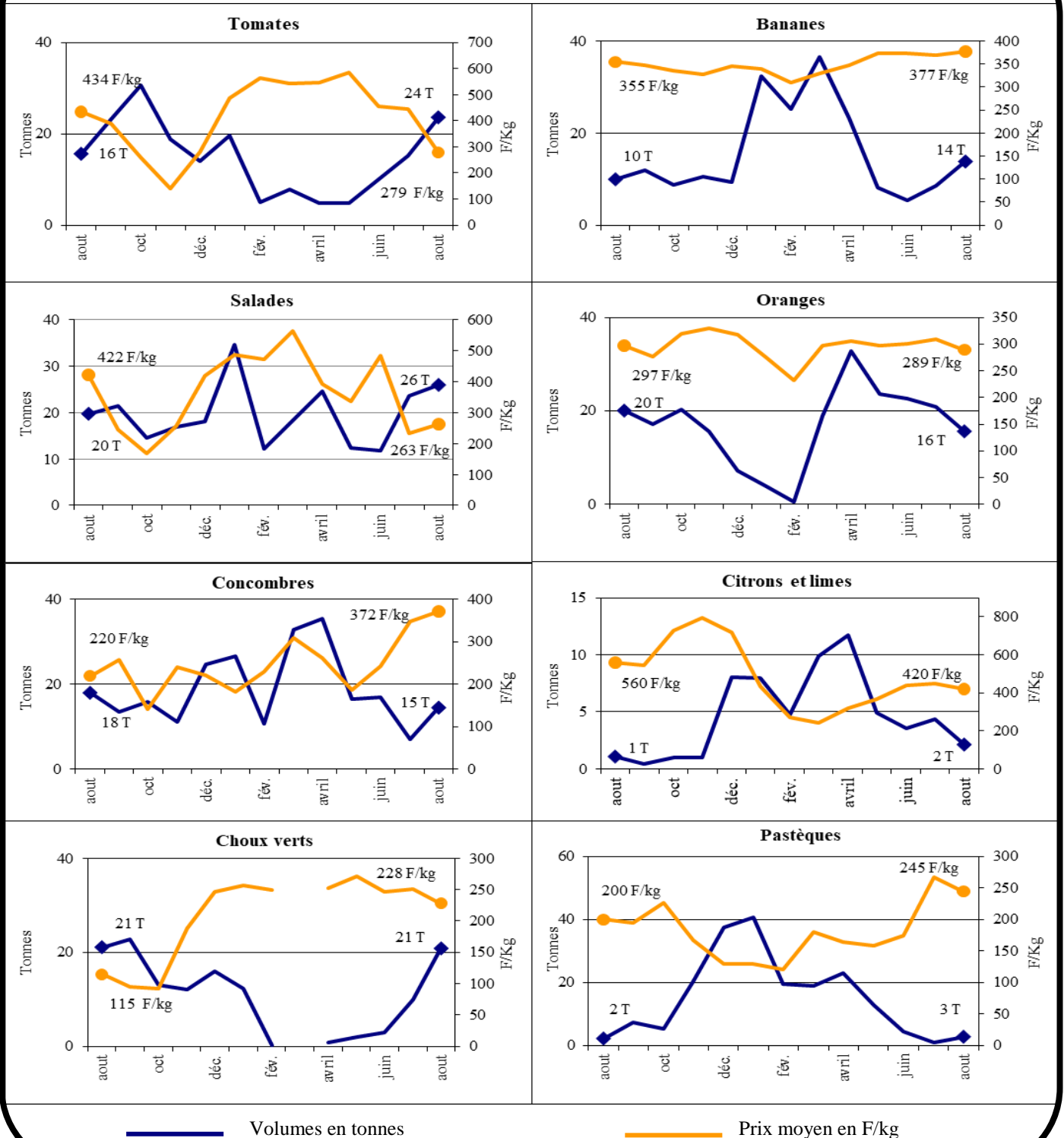
Indice des prix des fruits et des légumes (base 100 en 2010) :

		Indice juillet 2020	Indice août 2020	Var. sur 1 mois	Var. sur août 2019
MARCHE DE GROS	Légumes frais	134	124	-7,5%	3,0%
	Fruits frais	159	154	-3,2%	-5,5%
DETAIL (ISEE)	Légumes	116	112	-3,6%	-1,8%
	Fruits	122	123	0,1%	-26,8%

Indices des prix des fruits et des légumes au marché de gros et au détail (ISEE) entre août 2019 et août 2020 (base 100 en 2010)



Evolution des poids et des prix moyens au marché de gros de huit fruits et légumes entre août 2019 et août 2020



Sources : DAVAR (résultats de l'enquête mensuelle), CANC (données du Marché de Gros)

PRODUITS	Approvision. utile (T)	Mises en marché ² juil (T)	Marché de gros juil		Marché de gros août		Indice des prix marché de gros (base 100 en 2010) ³			Récoltes envisagées (T)	
			Qté (T)	Prix (F/kg)	Qté (T)	Prix (F/kg)	juillet	août	Evolution	sept	oct
CULTURES MARAICHÈRES											
Ail	14										
Aubergine	13	18,9	7,8	359	7,4	316	230	202	-12%	25,3	29,8
Brocoli	5	2,8	0,7	454	2,3	394	148	128	-13%	12,4	10,2
Carotte	90	57,3	17,0	280	23,4	247	119	105	-12%	138,5	151,4
Céleri	5	6,4	1,1	370	1,5	349	113	107	-6%	7,7	5,7
Chou de chine	50	98,3	12,8	192	13,4	175	92	84	-9%	99,6	106,6
Chou-fleur	8	4,8	1,0	423	2,0	344	108	88	-19%	18,9	12,6
Chou rouge	5	3,4	0,5	320	1,2	272	140	119	-15%	11,1	11,4
Choux vert et blanc	80	65,9	10,0	251	20,9	228	167	152	-9%	74,8	81,2
Chouchoute	6	4,6	7,3	169	6,4	158	108	101	-6%	5,7	6,4
Citrouille/Courge	10	26,8	8,6	161	5,1	150	131	121	-7%	13,9	30,8
Concombres télégraphe	20	36,9	2,5	607	5,2	601				40,6	50,4
Concombres vert et blanc	55	31,6	4,7	213	9,3	245	253	271	7%	66,0	75,5
Courgette	30	32,5	8,4	472	13,4	429	181	164	-9%	48,4	41,6
Haricot vert	12	5,2	0,6	562	1,5	579	123	126	3%	7,6	5,5
Maïs doux	6	2,4	1,4	175	0,4	175	105	105	0%	10,2	5,4
Navet	6	13,7	4,1	234	4,0	200	145	124	-14%	11,6	11,7
Oignons secs	150	14,0	5,2	280	29,2	276	132	130	-1%	132,2	268,9
Patates douces		28,9			6,3	423	156	146	-7%	45,6	59,5
Persils Européen	1,7	1,8	1,1	1083	1,3	886	68	55	-18%	2,0	1,9
Persils Chinois (coriandre)	1,1	2,8	1,4	984	1,4	857	61	53	-13,0%	3,2	3,5
Poireau	7	5,3	0,6	572	0,8	600	124	130	5%	4,7	7,3
Poivron vert	10	16,8	3,7	527	2,8	525				18,4	21,0
Poivrons jaunes, oranges	3	0,0			0,1	549	115	116	1,2%	0,5	1,0
Poivrons rouges	5	1,3	0,4	600	0,8	599				2,6	2,1
Radis	2	5,1	1,5	349	2,0	354	146	149	2%	4,0	0,2
Salades	120	146,1	23,5	233	26,0	263	75	85	13%	156,7	122,5
Tomates	140	148,2	15,3	445	23,6	279	122	77	-37%	177,1	184,1
CULTURES FRUITIÈRES											
Ananas	50	26,1	2,6	503	6,1	502	164	164	-0,1%	37,0	32,4
Avocat	10	4,9	1,2	432	0,2	400	124	115	-7%	0,6	0,8
Banane dessert		66,0	8,6	370	13,8	378	168	171	2%	97,8	109,9
Citron											
Lime	15	9,7	4,3	450	2,1	420	147	137	-7%	8,2	11,8
Letchi	70										
Mandarine, tangerine	40	20,6	2,3	490	0,8	493	188	189	1%	0,6	
Mangue	40	0,1									1,3
Melon	25	13,9	1,0	500	0,2	447	137	122	-11%	20,5	64,9
Nectarine	9										
Orange Saison											
Orange Navel											
Orange Val. Late	110	68,6	20,8	310	15,7	289	161	150	-7%	186,6	205,0
Pamplemousse											
Pomelo	5	0,5	1,6	130	2,2	131	104	102	-1%	0,3	0,2
Papaye	15	7,8	3,0	169	4,4	178	121	128	5%	12,6	12,6
Pastèque	80	10,1	0,8	267	2,8	245	217	199	-8%	16,5	67,4
Pomme canelle	0,2	0,1	0,0	550			220			0,1	
Pomme-liane	0,4	2,6	1,7	369	0,7	409	142	158	11%	2,7	1,4
Tangelo	4	1,5	0,4	330			140				

1. Estimation des quantités utiles pour approvisionner le marché de façon satisfaisante.

2. Déclarations de mises en marché faites par les producteurs, lors des enquêtes mensuelles.

3. Indice des prix des produits agricoles au marché de gros de Nouméa (IPPAMG).

Pour vous aider à mieux commercialiser vos productions !

Liste des grossistes-importateurs en fruits et légumes :

BND	BP 298 - 98860 Koné	Tél : 42-51-52 / 77-73-70	Fax : 42-51-42
Colportage calédonien	22 Ziza - 98890 Païta	Tél. : 45-14-44	
GREEN TIPENGA	BP 445 - 98825 Pouembout	Tél. : 78.73.32	
JDI Import	BP 52 - 98845 Nouméa cedex	Tél. : 28.75.75	
LA FRUITIERE	2 bis rue Henri Simonin	Tél. : 45-73-57	
LE MARAICHER	BP 7563 - 98801 Nouméa	Tél. : 27-33-38	Fax : 27-54-28
NATURA	BP 17106 - 98862 Nouméa	Tél : 25-20-91 / 81-20-47	Fax : 25-20-91
PROFRUITS	BP 27063 - 98863 Nouméa	Tél. : 28-39-51 / 78-43-84	Fax : 28-39-61
SCIE	54, rue Fernand Forest - Nouméa	Tél. : 28-54-88	Fax : 28-54-90
SOPLI	BP 27829 - 98863 - Nouméa	Tél. : 28-51-26	Fax : 27-32-02

Ce bulletin est aussi disponible sous un format électronique.

Faites nous connaître votre adresse-mail par téléphone au numéro suivant :
25 51 25

ou en vous abonnant sur le site internet de la DAVAR à l'adresse suivante :

<https://davar.gouv.nc>

(« [Restez notifié par mail à chaque nouvelle actualité](#) », lettre d'information BMFL)