

## BULLETIN MENSUEL FRUITS ET LEGUMES

### N° 342

### OCTOBRE 2020



#### LEGUMES & FRUITS



Pour la période du 16/10 au 15/11/2020, 294 tonnes ont été autorisées à l'importation (*cf. détail ci-après*), dont 32% de légumes et 68% de fruits.

Le recours à l'importation de légumes est faible, la production locale étant abondante dans l'ensemble. L'indice des prix au marché de gros des légumes locaux du mois d'août poursuit sa baisse, soit -16,2% par rapport au mois précédent, et -0,1% par rapport à août 2019.

L'indice des prix au marché de gros des fruits locaux du mois de septembre augmente en revanche de 4,7% par rapport au mois précédent, du fait notamment de l'augmentation des prix moyens des citrons et limes, et des oranges. Environ 200 tonnes de fruits ont été ouvertes à l'importation. Bananes et ananas sont prévus en quantités plus notables sur cette fin d'année, le creux saisonnier arrivant à sa fin. Si les oranges locales sont encore présentes sur les étals, le recours à l'importation est nécessaire afin d'approvisionner le marché.

#### AUTORISATION D'IMPORTATION DU 16 OCTOBRE 2020 AU 15 NOVEMBRE 2020

Chaque **grossiste importateur** fait une demande d'importation mensuelle en fruits ou légumes dont il pourrait avoir besoin. Cette demande se fait auprès de l'**Agence Rurale** ([contact@agencerrurale.nc](mailto:contact@agencerrurale.nc)), qui émet les décisions à l'importation. Les volumes autorisés à l'importation sont donc les suivants (il ne s'agit pas ici des volumes réellement importés) :

- |   |  |
|---|--|
| <ul style="list-style-type: none"> <li>➤ <b>AIL</b> : 63,5 tonnes</li> <li>➤ <b>BROCOLIS</b> : 2,3 tonnes à partir du 26/10/2020</li> <li>➤ <b>CHAMPIGNON</b> : 1,1 tonne avant le 26/10/2020</li> <li>➤ <b>CELERI</b> : 5 tonnes à partir du 30/10/2020</li> <li>➤ <b>ECHALOTTE</b> : 13,3 tonnes</li> <li>➤ <b>HARICOT VERT</b> : 2,6 tonnes</li> <li>➤ <b>HARICOT CHINOIS</b> : 300 kg</li> <li>➤ <b>POIVRON JAUNE</b> : 3,6 tonnes</li> <li>➤ <b>POIVRON ROUGE</b> : 1,4 tonne</li> </ul> | <ul style="list-style-type: none"> <li>➤ <b>AVOCAT</b> : 10,35 tonnes</li> <li>➤ <b>CITRON</b> : 8 tonnes</li> <li>➤ <b>MANGUE</b> : 3,4 tonnes</li> <li>➤ <b>MANDARINES</b> : 58,2 tonnes</li> <li>➤ <b>NECTARINE</b> : 24,3 tonnes</li> <li>➤ <b>ORANGES</b> : 60 tonnes</li> <li>➤ <b>PAMPLEMOUSSE</b> : 4,7 tonnes</li> <li>➤ <b>PECHE</b> : 24,5 tonnes</li> <li>➤ <b>POMME-CANNELLE</b> : 200 kg</li> <li>➤ <b>POMELO</b> : 3,5 tonnes</li> <li>➤ <b>TANGELO</b> : 4 tonnes</li> </ul> |
|---|--|

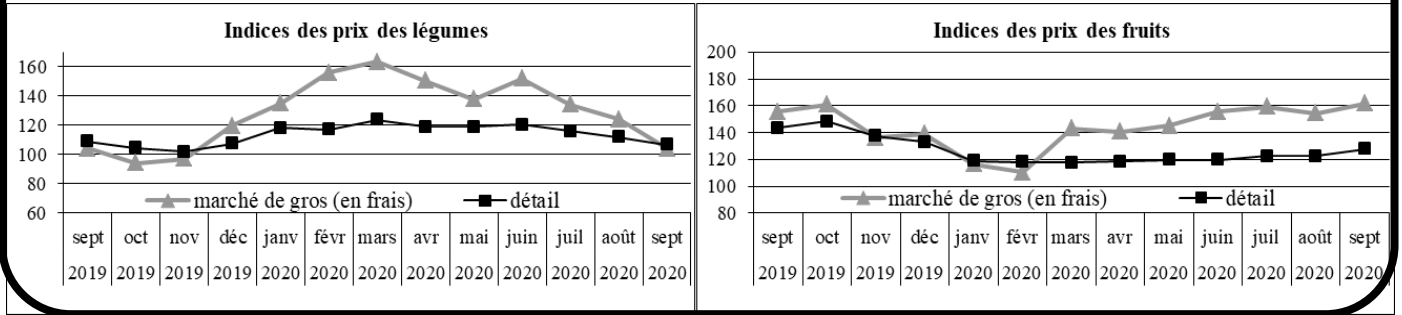
L'efficacité de la régulation du marché à partir des résultats de l'enquête dépend notamment de la fiabilité des déclarations des agriculteurs. C'est pourquoi, en cas de modification notable des prévisions de récoltes, il est demandé aux **producteurs** de bien vouloir contacter le Service des statistiques et des affaires rurales de la DAVAR / Pôle statistiques et études rurales, au 25.51.25 ou au 25.51.24 ([davar.sar-stats@gouv.nc](mailto:davar.sar-stats@gouv.nc)).

#### INFO

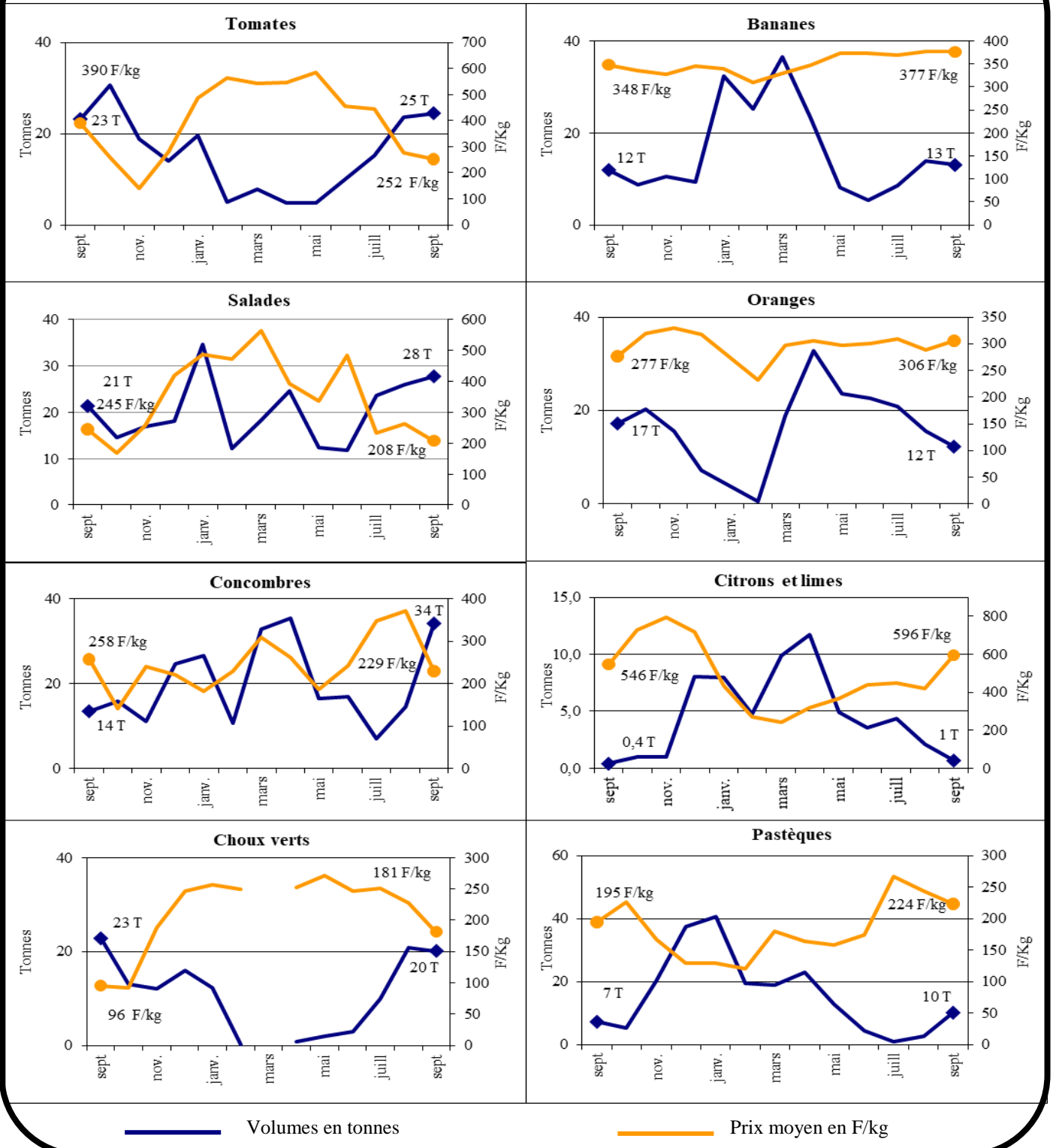
##### Indice des prix des fruits et des légumes (base 100 en 2010) :

		Indice août 2020	Indice sept. 2020	Var. sur 1 mois	Var. sur sept. 2019
<b>MARCHE DE GROS</b>	<b>Légumes frais</b>	124	<b>104</b>	-16,2%	-0,1%
	<b>Fruits frais</b>	154	<b>161</b>	+4,7%	+3,9%
<b>DETAIL (ISEE)</b>	<b>Légumes</b>	112	<b>107</b>	-4,8%	-2,1%
	<b>Fruits</b>	123	<b>128</b>	+4,2%	-11%

## Indices des prix des fruits et des légumes au marché de gros et au détail (ISEE) entre septembre 2019 et septembre 2020 (base 100 en 2010)



### Evolution des poids et des prix moyens au marché de gros de huit fruits et légumes entre septembre 2019 et septembre 2020



Sources : DAVAR (résultats de l'enquête mensuelle), CANC (données du Marché de Gros)

PRODUITS	Approvisionnement <sup>1</sup> utile (T)	Mises en marché <sup>2</sup> Août (T)	Marché de gros août		Marché de gros sept		Indice des prix (base 100 en 2010) <sup>3</sup>			Récoltes envisagées (T)	
			Qté (T)	Prix (F/kg)	Qté (T)	Prix (F/kg)	août	septembre	Evolution	oct.	nov.
<b>CULTURES MARAICHÈRES</b>											
Ail	14										
Aubergine	13	22,4	7,4	316	9,4	266	202	170	-16%	29,0	28,5
Brocoli	5	13,2	2,3	394	2,4	315	128	103	-20%	9,2	0,8
Carotte	90	124,1	23,4	247	42,4	226	105	96	-9%	174,9	133,7
Céleri	5	7,2	1,5	349	2,8	319	107	98	-9%	5,7	1,1
Chou de chine	50	103,7	13,4	175	11,3	147	84	70	-16%	99,2	86,0
Chou-fleur	8	12,4	2,0	344	1,6	343	88	87	-0,5%	13,5	0,9
Chou rouge	5	11,7	1,2	272	2,6	238	119	104	-13%	11,1	9,9
Choux vert et blanc	80	100,4	20,9	228	20,1	182	152	121	-20%	92,3	82,9
Chouchoute	6	5,1	6,4	158	4,3	167	101	107	6%	6,6	5,4
Citrouille/Courge	10	19,9	5,1	150	6,8	106	121	86	-29%	32,4	16,3
Concombres télégraphe	20	34,3	5,2	601	6,3	436	271	167	-38%	46,0	41,3
Concombres vert et blanc	55	69,3	9,3	245	28,0	183				78,7	67,8
Courgette	30	29,9	13,4	429	20,9	262	164	100	-39%	58,8	32,5
Haricot vert	12	6,3	1,5	579	2,1	485	126	106	-16%	5,8	4,9
Maïs doux	6	5,2	0,4	175	1,5	175	105	105	0%	7,7	6,2
Navet	6	12,6	4,0	200	3,6	153	124	94	-24%	10,6	7,5
Oignons secs	150	39,0	29,2	276	48,7	261	130	123	-6%	247,2	217,4
Patates douces		50,1	6,3	423	5,5	424	146	146	0,1%	57,5	71,7
Persils Européen	1,7	1,8	1,3	886	1,2	946	55	59	7%	2,0	1,7
Persils Chinois (coriandre)	1,1	3,0	1,4	857	1,2	832	53	52	-2,8%	3,3	3,3
Poireau	7	4,6	0,8	600	0,8	583	130	126	-2,8%	6,8	7,4
Poivron vert	10	16,3	2,8	525	4,0	459	116	103	-11,3%	23,4	20,9
Poivrons jaunes, oranges	3	0,3	0,1	549	0,3	560				4,8	4,5
Poivrons rouges	5	2,0	0,8	599	1,7	514				7,0	6,6
Radis	2	4,9	2,0	354	2,2	351	149	147	-1%	4,1	1,1
Salades	120	156,5	26,0	263	27,8	208	85	67	-21%	164,7	142,4
Tomates	140	160,4	23,6	279	24,5	252	77	69	-10%	183,3	161,8
<b>CULTURES FRUITIÈRES</b>											
Ananas	50	25,5	6,1	502	8,0	498	164	163	-1%	47,4	59,9
Avocat	10	0,8	0,2	400	0,1	674	115	193	68%	0,7	0,7
Banane dessert		67,6	13,8	378	13,1	377	171	171	-0,3%	117,3	148,5
Citron	15	7,8	2,1	420	0,7	596	137	195	42%	13,6	17,4
Lime											
Letchi	70										0,2
Mandarine, tangérine	40	2,5	0,8	493			189				
Mangue	40	0,1								0,3	22,4
Melon	25	18,4	0,2	447	5,7	501	122	137	12%	53,2	92,8
Nectarine	9										
Orange Saison	110	168,2	15,7	289	12,3	306	150	159	6%	56,0	52,0
Orange Navel											
Orange Val. Late											
Pamplemousse	5	0,2	2,2	131	0,7	132	102	103	0,3%	0,2	0,2
Pomelo							99	113	13%		
Papaye	15	8,8	4,4	178	3,4	174	128	125	-2%	12,9	12,9
Pastèque	80	23,2	2,8	245	10,1	224	199	182	-9%	94,3	201,0
Pomme canelle	0,2	0,1									
Pomme-liane	0,4	2,8	0,7	409	0,04	365	158	141	-11%	1,3	1,4
Tangelo	4										

1. Estimation des quantités utiles pour approvisionner le marché de façon satisfaisante.

2. Déclarations de mises en marché faites par les producteurs, lors des enquêtes mensuelles.

3. Indice des prix des produits agricoles au marché de gros de Nouméa (IPPAMG).

## Pour vous aider à mieux commercialiser vos productions !

### Liste des grossistes-importateurs en fruits et légumes :

BND	BP 298 - 98860 Koné	Tél : 42-51-52 / 77-73-70	Fax : 42-51-42
Colportage calédonien	22 Ziza - 98890 Païta	Tél. : 45-14-44	
GREEN TIPENGA	BP 445 - 98825 Pouembout	Tél. : 78.73.32	
JDI Import	BP 52 - 98845 Nouméa cedex	Tél. : 28.75.75	
LA FRUITIERE	2 bis rue Henri Simonin	Tél. : 45-73-57	
LE MARAICHER	BP 7563 - 98801 Nouméa	Tél. : 27-33-38	Fax : 27-54-28
NATURA	BP 17106 - 98862 Nouméa	Tél : 25-20-91 / 81-20-47	Fax : 25-20-91
PROFRUITS	BP 27063 - 98863 Nouméa	Tél. : 28-39-51 / 78-43-84	Fax : 28-39-61
SCIE	54, rue Fernand Forest - Nouméa	Tél. : 28-54-88	Fax : 28-54-90
SOPLI	BP 27829 - 98863 - Nouméa	Tél. : 28-51-26	Fax : 27-32-02

Ce bulletin est aussi disponible sous un format électronique.

Faites nous connaître votre adresse-mail par téléphone au numéro suivant :  
25 51 25

ou en vous abonnant sur le site internet de la DAVAR à l'adresse suivante :

<https://davar.gouv.nc>

(« [Restez notifié par mail à chaque nouvelle actualité](#) », lettre d'information BMFL)