

## BULLETIN MENSUEL FRUITS ET LEGUMES

N° 343

NOVEMBRE 2020



### LEGUMES & FRUITS



Pour la période du 16/11 au 15/12/2020, près de 400 tonnes ont été autorisées à l'importation (*cf. détail ci-après*), dont 45% de légumes et 55% de fruits.

Avec des volumes notables déclarés, carottes et oignons locaux devraient permettre un approvisionnement correct du marché sur les semaines à venir. L'indice des prix au marché de gros des légumes locaux du mois d'octobre poursuit sa baisse, soit -10% par rapport au mois précédent, et -1% par rapport à octobre 2019.

L'indice des prix au marché de gros des fruits locaux du mois d'octobre augmente en revanche de 2% par rapport au mois précédent, du fait notamment de l'augmentation des prix moyens des citrons et limes. Si melons, pastèques, bananes et ananas devraient être bien présents sur les étals, les volumes en oranges locales ne seront pas suffisants pour approvisionner le marché.

### AUTORISATION D'IMPORTATION DU 16 NOVEMBRE 2020 AU 15 DECEMBRE 2020

Chaque **grossiste importateur** fait une demande d'importation mensuelle en fruits ou légumes dont il pourrait avoir besoin. Cette demande se fait auprès de l'**Agence Rurale** (contact@agencerurale.nc), qui émet les décisions à l'importation. Les volumes autorisés à l'importation sont donc les suivants (il ne s'agit pas ici des volumes réellement importés) :

- |                              |                             |
|------------------------------|-----------------------------|
| ➤ AIL : 58,6 tonnes          | ➤ AVOCAT : 12,4 tonnes      |
| ➤ BROCOLIS : 10,9 tonnes     | ➤ CITRON : 8 tonnes         |
| ➤ CHOU-FLEUR : 11,9 tonnes   | ➤ FRAMBOISE : 500 kg        |
| ➤ CHOU VERT : 58 tonnes      | ➤ LIME : 3 tonnes           |
| ➤ CELERI : 5,6 tonnes        | ➤ MANDARINES : 51,5 tonnes  |
| ➤ CITROUILLE : 6 tonnes      | ➤ NECTARINE : 25,5 tonnes   |
| ➤ COURGETTE : 4,56 tonnes    | ➤ ORANGES : 80 tonnes       |
| ➤ ECHALOTTE : 19,5 tonnes    | ➤ PAMPLEMOUSSE : 4,8 tonnes |
| ➤ HARICOT VERT : 2,95 tonnes | ➤ PECHE : 21,2 tonnes       |
| ➤ NAVET : 3 tonnes           | ➤ POMME-CANNELLE : 1 tonne  |
| ➤ PERSIL : 1,8 tonne         | ➤ POMELO : 3,3 tonnes       |
| ➤ POIREAU : 4 tonnes         | ➤ TANGELO : 8,1 tonnes      |
| ➤ POIVRON JAUNE : 5 tonnes   |                             |
| ➤ POIVRON ROUGE : 2,5 tonnes |                             |
| ➤ POIVRON VERT : 300 kg      |                             |
| ➤ RADIS : 1,15 tonne         |                             |
| ➤ TOMATE : 20 tonnes         |                             |

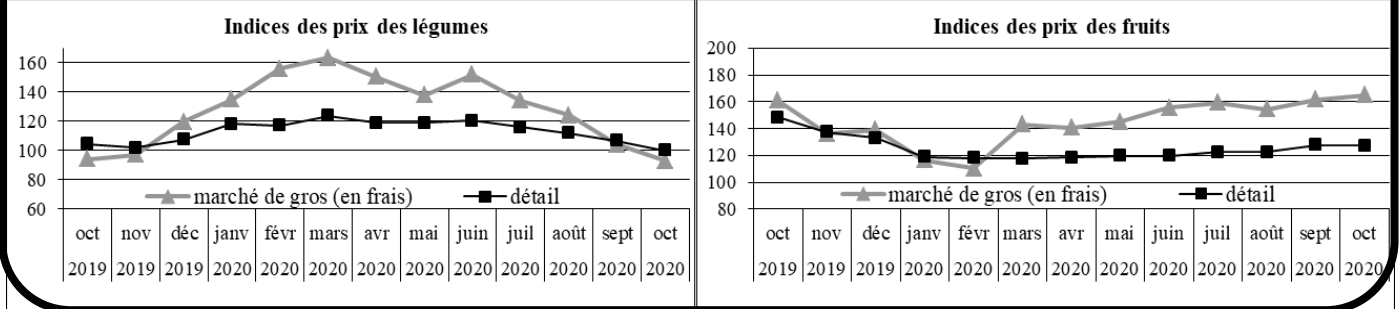
L'efficacité de la régulation du marché à partir des résultats de l'enquête dépend notamment de la fiabilité des déclarations des agriculteurs. C'est pourquoi, en cas de modification notable des prévisions de récoltes, il est demandé aux **producteurs** de bien vouloir contacter le Service des statistiques et des affaires rurales de la DAVAR / Pôle statistiques et études rurales, au 25.51.25 ou au 25.51.24 ([davar.sar-stats@gouv.nc](mailto:davar.sar-stats@gouv.nc)).

### INFO

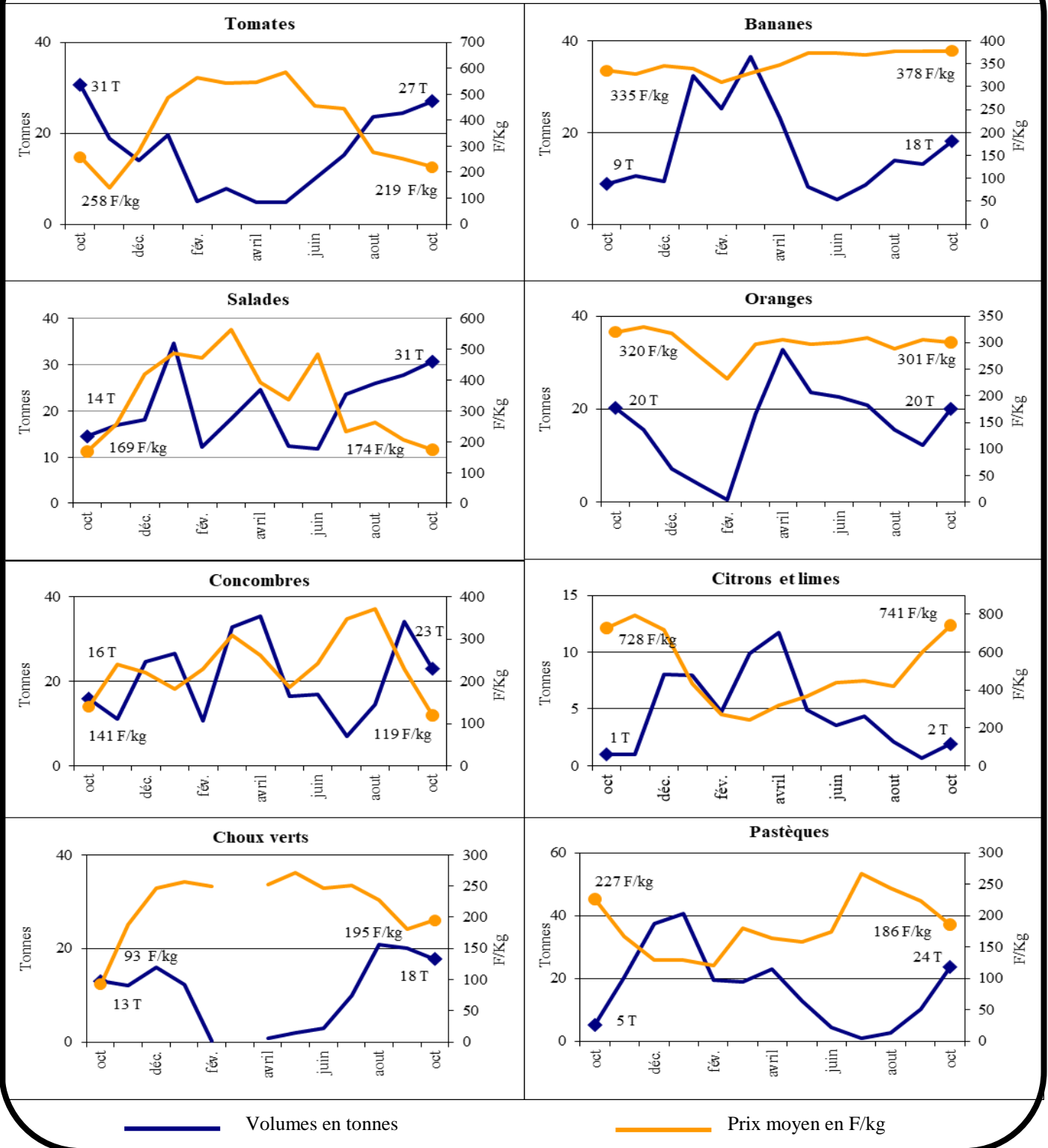
#### Indice des prix des fruits et des légumes (base 100 en 2010) :

		Indice sept. 2020	Indice oct. 2020	Var. sur 1 mois	Var. sur oct. 2019
MARCHÉ DE GROS	Légumes frais	104	93	-10,5%	-1,2%
	Fruits frais	161	165	+2,0%	+2,5%
DETAIL (ISEE)	Légumes	107	100	-6,2%	-4,3%
	Fruits	128	127	-0,3%	-14,1%

## Indices des prix des fruits et des légumes au marché de gros et au détail (ISEE) entre octobre 2019 et octobre 2020 (base 100 en 2010)



### Evolution des poids et des prix moyens au marché de gros de huit fruits et légumes entre octobre 2019 et octobre 2020



Sources : DAVAR (résultats de l'enquête mensuelle), CANC (données du Marché de Gros)

PRODUITS	Approvision. <sup>1</sup> utile (T)	Mises en marché <sup>2</sup> sept (T)	Marché de gros sept		Marché de gros oct.		Indice des prix marché de gros (base 100 en 2010) <sup>3</sup>			Récoltes envisagées (T)	
			Qté (T)	Prix (F/kg)	Qté (T)	Prix (F/kg)	sept.	oct.	Evolution	nov.	déc.
<b>CULTURES</b>						<b>MARAICHERES</b>					
Ail	14										
Aubergine	13	21,0	9,4	266	11,0	170	170	109	-36%	23,6	22,8
Brocoli	5	11,9	2,4	315	0,3	290	103	94	-8%	0,4	
Carotte	110	128,2	42,4	226	37,9	231	96	98	2%	141,1	134,0
Céleri	5	8,2	2,8	319	1,1	395	98	121	24%	1,0	0,0
Chou de chine	50	88,7	11,3	147	10,0	171	70	82	17%	69,4	68,9
Chou-fleur	8	11,9	1,6	343	0,9	322	87	82	-6%		0,1
Chou rouge	5	7,5	2,6	238	3,1	222	104	97	-7%	1,4	0,9
Choux vert et blanc	80	59,6	20,1	182	17,8	195	121	130	7%	38,4	40,2
Chouchoute	6	5,5	4,3	167	6,3	145	107	93	-13%	5,5	5,6
Citrouille/Courge	10	17,5	6,8	106	6,1	156	86	127	47%	14,1	6,7
Concombres télégraphe	20	37,2	6,3	436	6,1	186				19,3	10,7
Concombres vert et blanc	55	77,2	28,0	183	17,0	96	167	87	-48%	73,7	67,2
Courgette	30	45,3	20,9	262	15,4	174	100	66	-34%	37,4	22,0
Haricot vert	12	6,8	2,1	485	0,8	500	106	109	3%	4,8	5,0
Maïs doux	6	7,0	1,5	175	7,3	87	105	52	-50%	4,0	7,7
Navet	6	10,9	3,6	153	2,0	160	94	99	5%	2,8	2,2
Oignons secs	150	124,2	48,7	261	55,8	246	123	116	-6%	254,6	142,6
Patates douces		35,9	5,5	424	6,9	436	146	150	3%	52,3	58,0
Persil Européen	1,7	1,6	1,2	946	1,1	925	59	58	-2%	1,5	1,3
Persil Chinois (coriandre)	1,1	2,9	1,2	832	1,2	842	52	52	1%	3,2	3,4
Poireau	7	4,9	0,8	583	0,4	533	126	116	-9%	6,7	6,1
Poivron vert		18,7	4,0	459	3,4	412				18,4	17,0
Poivrons jaunes, oranges	10	4,2	0,3	560	0,0	530	103	96	-7%	2,8	2,8
Poivrons rouges		6,5	1,7	514	2,0	503				7,8	6,9
Radis	2	5,1	2,2	351	2,1	368	147	154	5%	2,5	0,6
Salades	120	155,3	27,8	208	30,7	174	67	56	-16%	134,3	108,3
Tomates	140	169,2	24,5	252	27,1	219	69	60	-13%	155,2	159,5
<b>CULTURES</b>						<b>FRUITIERES</b>					
Ananas	50	32,7	8,0	498	9,1	482	163	157	-3%	65,5	132,9
Avocat	10	0,3	0,1	674			193			0,6	0,4
Banane dessert		90,5	13,1	377	18,1	378	171	172	0%	143,1	157,4
Citron											
Lime	15	7,8	0,7	596	1,9	741	195	242	24%	17,1	23,1
Letchi	70									0,2	76,0
Mandarine, tangéline	40	0,5			0,1	450		172			
Mangue	40									26,8	75,1
Melon	25	19,7	5,7	501	20,2	500	137	137	0%	83,4	115,3
Nectarine	9										
Orange Saison											
Orange Navel	110	216,5	12	306	20	301	159	156	-2%	52,0	50,0
Orange Val. Late											
Pamplemousse	5	0,1	0,7	132	0,1	171	103	137	34%	0,1	0,1
Pomelo							113				
Papaye	15	10,5	3,4	174	3,4	167	125	120	-4%	13,1	12,4
Pastèque	80	19,4	10,1	224	23,7	186	182	151	-17%	165,9	240,1
Pomme canelle	0,2										
Pomme-liane	0,4	1,3	0,04	365			141			1,8	2,9
Tangelo	4										

1. Estimation des quantités utiles pour approvisionner le marché de façon satisfaisante.

2. Déclarations de mises en marché faites par les producteurs, lors des enquêtes mensuelles.

3. Indice des prix des produits agricoles au marché de gros de Nouméa (IPPAMG).

## Pour vous aider à mieux commercialiser vos productions !

### Liste des grossistes-importateurs en fruits et légumes :

BND	BP 298 - 98860 Koné	Tél : 42-51-52 / 77-73-70	Fax : 42-51-42
Colportage calédonien	22 Ziza - 98890 Païta	Tél. : 45-14-44	
GREEN TIPENGA	BP 445 - 98825 Pouembout	Tél. : 78.73.32	
JDI Import	BP 52 - 98845 Nouméa cedex	Tél. : 28.75.75	
LA FRUITIERE	2 bis rue Henri Simonin	Tél. : 45-73-57	
LE MARAICHER	BP 7563 - 98801 Nouméa	Tél. : 27-33-38	Fax : 27-54-28
NATURA	BP 17106 - 98862 Nouméa	Tél : 25-20-91 / 81-20-47	Fax : 25-20-91
PROFRUITS	BP 27063 - 98863 Nouméa	Tél. : 28-39-51 / 78-43-84	Fax : 28-39-61
SCIE	54, rue Fernand Forest - Nouméa	Tél. : 28-54-88	Fax : 28-54-90
SOPLI	BP 27829 - 98863 - Nouméa	Tél. : 28-51-26	Fax : 27-32-02

Ce bulletin est aussi disponible sous un format électronique.

Faites nous connaître votre adresse-mail par téléphone au numéro suivant :  
25 51 25

ou en vous abonnant sur le site internet de la DAVAR à l'adresse suivante :

<https://davar.gouv.nc>

(« [Restez notifié par mail à chaque nouvelle actualité](#) », lettre d'information BMFL)