

BULLETIN MENSUEL FRUITS ET LEGUMES
N° 345
JANVIER 2021



LEGUMES & FRUITS



Les productions maraîchères sont moins abondantes en ce début d'année, comme habituellement en cette saison, et les fortes pluies des derniers jours ont impacté notablement la production locale. En saison creuse, les oranges locales sont quasiment absentes des étals sur ce premier trimestre. Si plusieurs fruits ont été ouverts à l'importation, ananas et bananes tirent leur épingle du jeu.

Afin de compléter la production locale, 961,5 tonnes, détaillées ci-après, ont été autorisées à l'importation, dont 77% de légumes et 23% de fruits.

AUTORISATION D'IMPORTATION DU 16 JANVIER 2021 AU 15 FEVRIER 2021

Chaque **grossiste importateur** fait une demande d'importation mensuelle en fruits ou légumes dont il pourrait avoir besoin. Cette demande se fait auprès de l'**Agence Rurale** (contact@agencerurale.nc), qui émet les décisions à l'importation. Les volumes autorisés à l'importation sont donc les suivants (il ne s'agit pas ici des volumes réellement importés) :

- AIL : 61,5 tonnes
- AUBERGINE : 2,6 tonnes
- BROCOLIS : 7 tonnes
- CAROTTE : 153 tonnes
- CELERI : 8,1 tonnes
- CHOUCROUTE : 100 kg
- CHOU-FLEUR : 8,2 tonnes
- CHOU CHINE : 3 tonnes
- CHOU VERT : 121 tonnes
- CONCOMBRE : 11,7 tonnes
- COURGETTE : 9,9 tonnes
- ECHALOTTE : 10,5 tonnes
- HARICOT VERT : 3,2 tonnes
- LAITUE : 7,8 tonnes
- NAVET : 2,5 tonnes
- OIGNONS : 280 tonnes
- OIGNON VERT : 500 kg
- PERSIL : 2,65 tonnes
- POIREAU : 4 tonnes
- POIVRON JAUNE : 8,6 tonnes
- POIVRON VERT : 7 tonnes
- POIVRON ROUGE : 5 tonnes
- RADIS : 1,9 tonne
- TOMATE : 20 tonnes
- AVOCAT : 6,2 tonnes
- FRAISE : 4,15 tonnes
- FRAMBOISE : 1,5 tonne
- MANDARINES : 24,5 tonnes
- MANGUE : 1,5 tonne
- MELON : 18 tonnes
- NECTARINE : 28,5 tonnes
- ORANGE : 70 tonnes
- PAMPLEMOUSSE : 5,1 tonnes
- PASTEQUE : 27 tonnes
- PECHE : 27,5 tonnes
- POMELO : 2,2 tonnes
- POMME CANNELLE : 1,1 tonne
- TANGELO : 4,5 tonnes

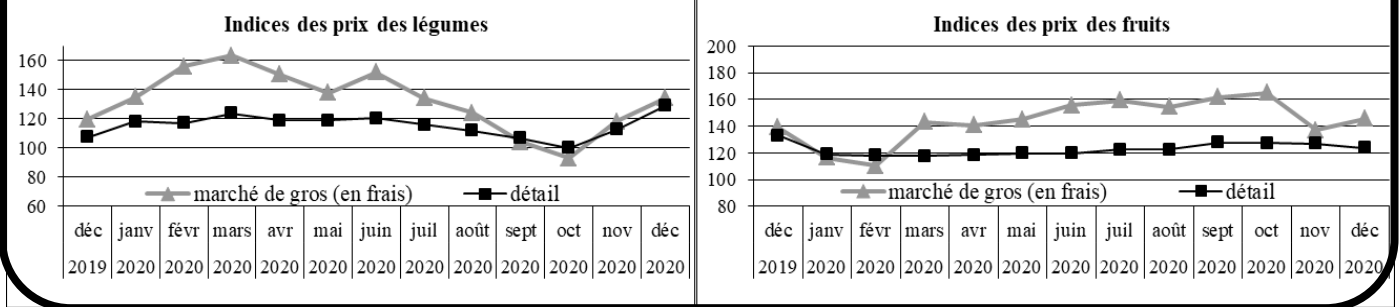
L'efficacité de la régulation du marché à partir des résultats de l'enquête dépend de la fiabilité des déclarations des agriculteurs. C'est pourquoi, en cas de modification notable des prévisions de récoltes, il est demandé aux **producteurs** de bien vouloir contacter le Service des statistiques et des affaires rurales de la DAVAR / Pôle statistiques et études rurales, au 25.51.25 ou au 25.51.24 (davar.sar-stats@gouv.nc).

INFO

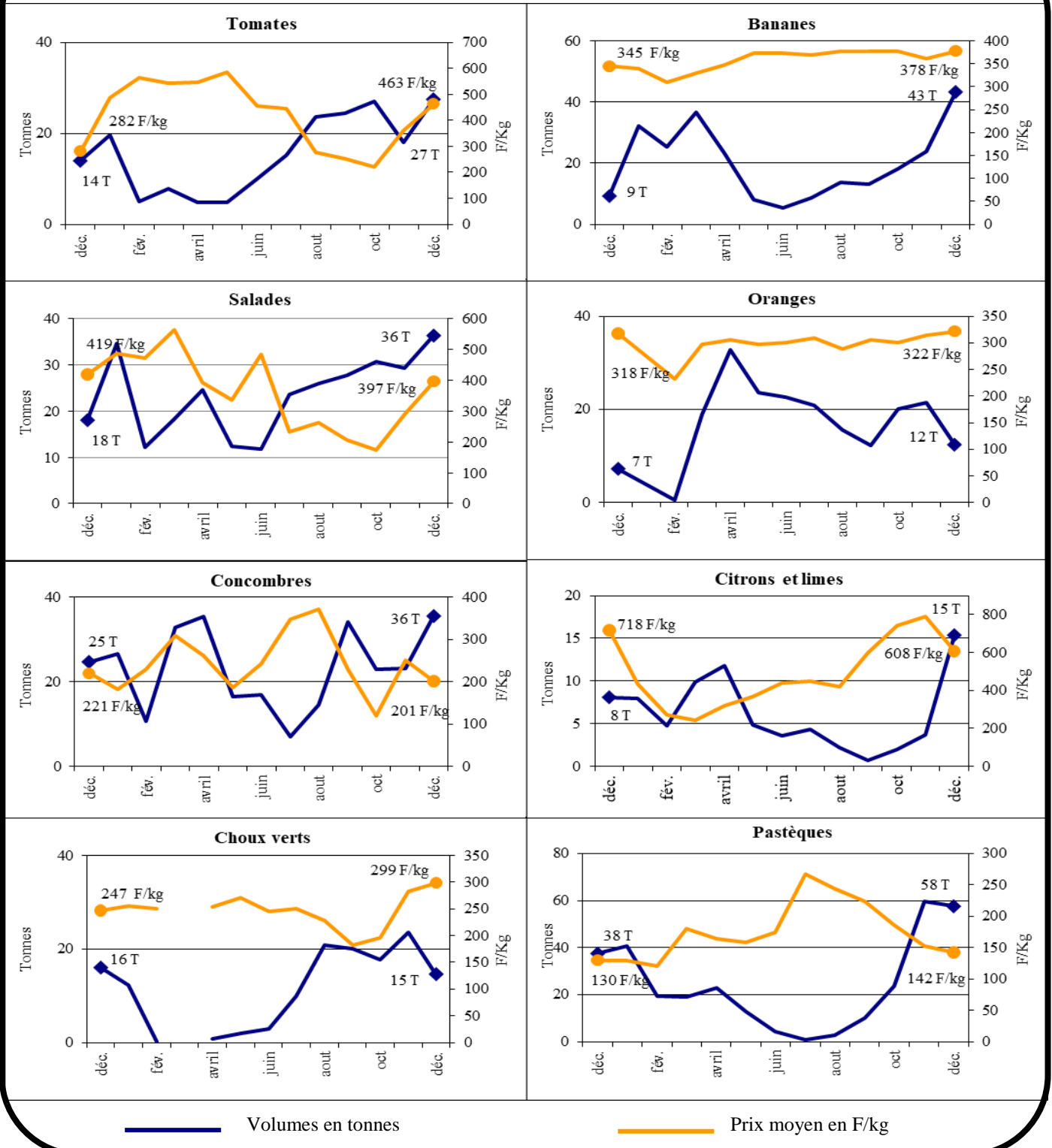
Indice des prix des fruits et des légumes (base 100 en 2010) :

		Indice nov. 2020	Indice déc. 2020	Var. sur 1 mois	Var. sur déc. 2019
MARCHE DE GROS	Légumes frais	118	134	+13,6%	+12,4%
	Fruits frais	137	145	+6,4%	+4,7%
DETAIL (ISEE)	Légumes frais	112	129	+14,7%	+20%
	Fruits frais	127	124	-2,6%	-7,1%

Indices des prix des fruits et des légumes au marché de gros et au détail (ISEE) entre décembre 2019 et décembre 2020 (base 100 en 2010)



Evolution des poids et des prix moyens au marché de gros de huit fruits et légumes entre décembre 2019 et décembre 2020



LE MARCHE DES FRUITS ET LEGUMES ET LES PERSPECTIVES DE PRODUCTIONS

Sources : DAVAR (résultats de l'enquête mensuelle), CANC (données du Marché de Gros)

PRODUITS	Approvisionnement. ¹ utile (T)	Mises en marché ² nov. (T)	Marché de gros nov.		Marché de gros déc.		Indice des prix (base 100 en 2010) ³			Récoltes envisagées (T)	
			Qté (T)	Prix (F/kg)	Qté (T)	Prix (F/kg)	novembre	décembre	Evolution	janvier	février
CULTURES MARAICHÈRES											
Ail	14										
Aubergine	13	15,8	7,9	231	6,3	312	148	200	35%	14,4	11,7
Brocoli	5										
Carotte	110	105,1	13,5	277	14,4	295	118	126	7%	2,3	3,2
Céleri	5	3,1	0,0	463	0,1	400	142	122	-14%	0,1	
Chou de chine	50	49,6	9,9	241	12,8	329	116	158	36%	46,4	44,7
Chou-fleur	8										
Chou rouge	5	5,3	1,8	248	3,2	294	109	128	18%		
Choux vert et blanc	80	65,9	23,5	283	14,6	299	189	199	5%	14,9	0,7
Chouchoute	6	4,3	5,6	145	2,6	131	93	84	-10%	3,2	2,9
Citrouille/Courge	10	11,2	5,8	111	3,8	118	90	95	6%	10,2	18,7
Concombres télégraphe	20	12,6	2,1	640	2,9	700	183	146	-20%	18,8	22,9
Concombres vert et blanc	55	55,4	21,0	213	32,7	157				31,0	21,8
Courgette	30	34,5	10,2	267	14,8	416	102	160	56%	24,1	13,5
Haricot vert	12	1,8	0,8	572	0,1	667	125	146	17%	0,6	0,0
Maïs doux	6	4,2	2,0	170	1,4	157	103	95	-8%	2,5	3,1
Navet	6	5,8	2,2	228	3,7	260	141	161	14%	4,6	1,4
Oignons secs	150	160,4	43,7	225	45,2	218	106	102	-3%	12,8	
Patates douces		39,9	9,9	366	10,3	299	126	103	-18%	21,5	16,9
Persils Européen	1,7	1,9	1,0	975	1,1	999	61	62	2%	1,7	1,2
Persils Chinois (coriandre)	1,1	2,9	1,0	891	1,1	881	55	55	-1%	2,7	2,1
Poireau	7	6,2	1,2	505	1,0	508	110	110	0%	3,6	3,1
Poivron vert	10	8,0	1,6	456	1,4	527				2,3	2,3
Poivrons jaunes, oranges	3	0,8			0,1	490	111	121	9%		
Poivrons rouges	5	4,3	1,3	599	1,8	600				3,5	3,2
Radis	2	5,1	1,3	370	0,9	351	155	147	-5%	1,5	0,1
Salades	120	109,6	29,3	289	36,3	397	93	128	37%	106,3	91,1
Tomates	140	121,0	18,0	360	27,5	464	99	127	29%	117,3	98,1
CULTURES FRUITIÈRES											
Ananas	50	74,0	12,3	406	22,4	283	132	92	-31%	92,4	36,1
Avocat	10	0,2			0,3	496		142		0,4	1,3
Banane dessert		133,6	23,9	362	43,3	378	164	172	5%	170,6	157,1
Citron											
Lime	15	15,5	3,7	790	15,4	608	258	199	-23%	39,6	35,8
Letchi	70	5,0	2,1	900	0,3	847	183	172	-6%		
Mandarine, tangerine	40	0,4									
Mangue	40	10,3	0,1	389	16,7	400	148	151	3%	50,6	21,8
Melon	25	63,3	15,8	452	15,2	444	124	122	-2%	11,7	8,3
Nectarine	9										
Orange Saison											
Orange Navel	110	58,7	21,4	314,0	12,5	322	163	167	3%	8,0	11,9
Orange Val. Late											
Pamplemousse							128				
Pomelo	5	0,1	0,2	160						0,1	0,1
Papaye	15	11,5	2,1	163	1,6	166	117	119	2%	14,5	14,3
Pastèque	80	251,5	59,8	153	57,6	142	124	115	-7%	50,1	37,2
Pomme canelle	0,2									0,0	0,1
Pomme-liane	0,4	1,5	0,1	427	2,2	491	165	190	15%	4,3	4,1
Tangelo	4										

1. Estimation des quantités utiles pour approvisionner le marché de façon satisfaisante.

2. Déclarations de mises en marché faites par les producteurs, lors des enquêtes mensuelles.

3. Indice des prix des produits agricoles au marché de gros de Nouméa (IPPAMG).

Pour vous aider à mieux commercialiser vos productions !

Liste des grossistes-importateurs en fruits et légumes :

BND	BP 298 - 98860 Koné	Tél : 42-51-52 / 77-73-70	Fax : 42-51-42
Colportage calédonien	22 Ziza - 98890 Païta	Tél. : 45-14-44	
GREEN TIPENGA	BP 445 - 98825 Pouembout	Tél. : 78.73.32	
JDI Import	BP 52 - 98845 Nouméa cedex	Tél. : 28.75.75	
LA FRUITIERE	2 bis rue Henri Simonin	Tél. : 45-73-57	
LE MARAICHER	BP 7563 - 98801 Nouméa	Tél. : 27-33-38	Fax : 27-54-28
NATURA	BP 17106 - 98862 Nouméa	Tél : 25-20-91 / 81-20-47	Fax : 25-20-91
PROFRUITS	BP 27063 - 98863 Nouméa	Tél. : 28-39-51 / 78-43-84	Fax : 28-39-61
SCIE	54, rue Fernand Forest - Nouméa	Tél. : 28-54-88	Fax : 28-54-90
SOPLI	BP 27829 - 98863 - Nouméa	Tél. : 28-51-26	Fax : 27-32-02

Ce bulletin est aussi disponible sous un format électronique.

Faites nous connaître votre adresse-mail par téléphone au numéro suivant :
25 51 25

ou en vous abonnant sur le site internet de la DAVAR à l'adresse suivante :

<https://davar.gouv.nc>

(« [Restez notifié par mail à chaque nouvelle actualité](#) », lettre d'information BMFL)