

## BULLETIN MENSUEL FRUITS ET LEGUMES

### N° 350

### JUIN 2021



### LEGUMES & FRUITS



Avec le retour de la saison fraîche, la production locale arrive de manière plus conséquente en juillet. Ainsi de beaux volumes en carottes et en choux verts sont attendus à partir de début juillet. Bien qu'affichant une hausse de 27% par rapport à l'année dernière, l'indice des prix au marché de gros du mois d'avril baisse toutefois de 3,8% pour les légumes par rapport au mois précédent.

Les volumes prévus en oranges locales devraient permettre d'approvisionner le marché. L'indice des prix des fruits au marché de gros augmente de 16,7% par rapport au mois précédent et de 17,8% par rapport à l'année dernière.

Afin de compléter la production locale, 593 tonnes ont été autorisées à l'importation (*cf. détail ci-après*), dont 71% de légumes et 29% de fruits.

### AUTORISATION D'IMPORTATION DU 16 JUIN 2021 AU 15 JUILLET 2021

Chaque **grossiste importateur** fait une demande d'importation mensuelle en fruits ou légumes dont il pourrait avoir besoin. Cette demande se fait auprès de l'**Agence Rurale** (contact@agencerurale.nc), qui émet les décisions à l'importation. Les volumes autorisés à l'importation sont donc les suivants (il ne s'agit pas ici des volumes réellement importés) :

- |   |  |  |
|---|--|--|
| <ul style="list-style-type: none"> <li>➤ <b>AIL</b> : 58 tonnes</li> <li>➤ <b>BROCOLIS</b> : 11,1 tonnes</li> <li>➤ <b>CELERI</b> : 12,8 tonnes</li> <li>➤ <b>CHOUCROUTE</b> : 1 tonne</li> <li>➤ <b>CHOU-FLEUR</b> : 14,5 tonnes</li> <li>➤ <b>CHOU CHINE</b> : 10,8 tonnes</li> <li>➤ <b>CHOU ROUGE</b> : 22,2 tonnes</li> <li>➤ <b>CITROUILLE, COURGE</b> : 12 tonnes</li> <li>➤ <b>CONCOMBRE</b> : 4 tonnes</li> <li>➤ <b>ECHALOTTE</b> : 10,3 tonnes</li> <li>➤ <b>HARICOT VERT</b> : 3,5 tonnes</li> <li>➤ <b>LAITUE</b> : 17 tonnes</li> <li>➤ <b>NAVET</b> : 7,5 tonnes</li> <li>➤ <b>OIGNONS</b> : 100 tonnes</li> </ul> | <ul style="list-style-type: none"> <li>➤ <b>OIGNON VERT</b> : 400kg</li> <li>➤ <b>PERSIL</b> : 1,3 tonne</li> <li>➤ <b>MAIS</b> : 1,1 tonne</li> <li>➤ <b>PIMENT</b> : 2 tonnes</li> <li>➤ <b>POIREAU</b> : 15,2 tonnes</li> <li>➤ <b>POIVRON JAUNE</b> : 11,8 tonnes</li> <li>➤ <b>POIVRON VERT</b> : 5,1 tonnes</li> <li>➤ <b>POIVRON ROUGE</b> : 10,4 tonnes</li> <li>➤ <b>RADIS</b> : 1,6 tonne</li> <li>➤ <b>TOMATE</b> : 80 tonnes</li> <li>➤ <b>TOMATE CERISE</b> : 4,5 tonnes</li> </ul> | <ul style="list-style-type: none"> <li>➤ <b>AVOCAT</b> : 7,6 tonnes</li> <li>➤ <b>CITRON</b> : 9 tonnes</li> <li>➤ <b>FRAISE</b> : 6,3 tonnes</li> <li>➤ <b>FRAMBOISE</b> : 2,5 tonnes</li> <li>➤ <b>LETCHI</b> : 1 tonne</li> <li>➤ <b>LIME</b> : 4 tonnes</li> <li>➤ <b>MANDARINE</b> : 22 tonnes</li> <li>➤ <b>MANGUE</b> : 4 tonnes</li> <li>➤ <b>MELON</b> : 20,1 tonnes</li> <li>➤ <b>NECTARINE</b> : 29,5 tonnes</li> <li>➤ <b>PAMPLEMOUSSE</b> : 3,5 tonnes</li> <li>➤ <b>PASTEQUE</b> : 28 tonnes</li> <li>➤ <b>PECHE</b> : 29 tonnes</li> <li>➤ <b>POMELO</b> : 3,8 tonnes</li> <li>➤ <b>TANGELO</b> : 4,5 tonnes</li> </ul> |
|---|--|--|

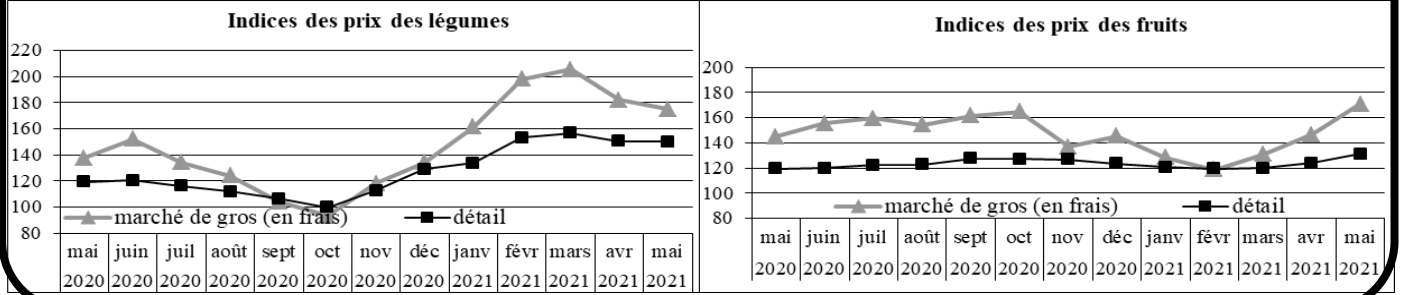
L'efficacité de la régulation du marché à partir des résultats de l'enquête dépend de la fiabilité des déclarations des agriculteurs. C'est pourquoi, en cas de modification notable des prévisions de récoltes, il est demandé aux **producteurs** de bien vouloir contacter le Service des statistiques et des affaires rurales de la DAVAR / Pôle statistiques et études rurales, au 25.51.25 ou au 25.51.24 ([davar.sar-stats@gouv.nc](mailto:davar.sar-stats@gouv.nc)).

### INFO

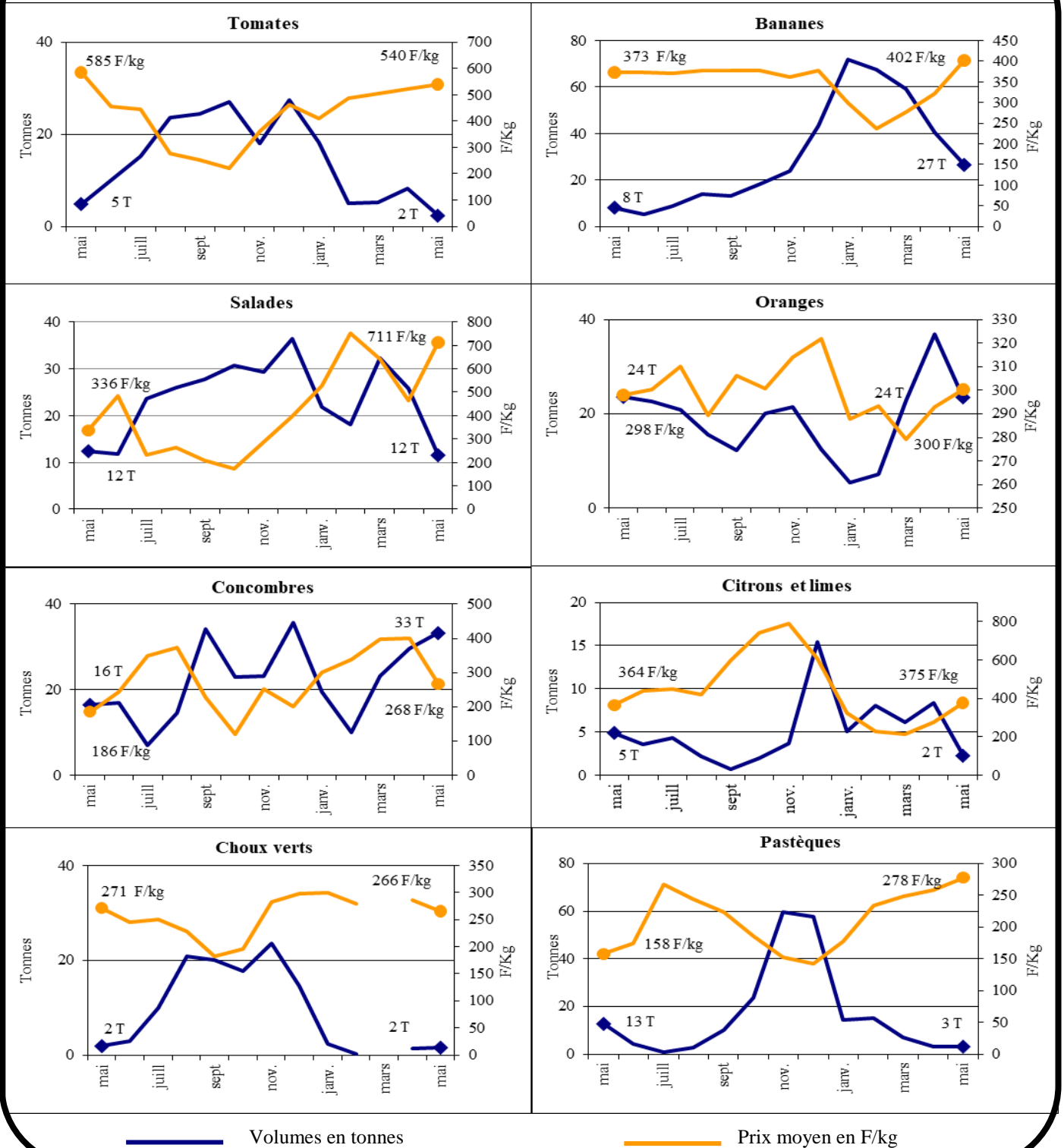
#### Indice des prix des fruits et des légumes (base 100 en 2010) :

		Indice avril 2021	Indice mai 2021	Var. sur 1 mois	Var. sur mai 2020
<b>MARCHE DE GROS</b>	<b>Légumes frais</b>	182	<b>175</b>	-3,8%	+27,2%
	<b>Fruits frais</b>	146	<b>171</b>	+16,7%	+17,8%
<b>DETAIL (ISEE)</b>	<b>Légumes</b>	150	<b>150</b>	-0,3%	+26%
	<b>Fruits</b>	124	<b>131</b>	+6%	+9,8%

## Indices des prix des fruits et des légumes au marché de gros et au détail (ISEE) entre mai 2020 et mai 2021 (base 100 en 2010)



## Evolution des poids et des prix moyens au marché de gros de huit fruits et légumes entre mai 2020 et mai 2021



## LE MARCHÉ DES FRUITS ET LEGUMES ET LES PERSPECTIVES DE PRODUCTIONS

Sources : DAVAR (résultats de l'enquête mensuelle), CANC (données du Marché de Gros)

PRODUITS	Approvisionnement <sup>1</sup> utile (T)	Mises en marché <sup>2</sup> avril (T)	Marché de gros avril		Marché de gros mai		Indice des prix marché de gros(Base 100 en 2014)			Récoltes envisagées (T)			
			Qté (T)	Prix (F/kg)	Qté (T)	Prix (F/kg)	avril	mai	Evolution	juin	juillet		
<b>CULTURES MARAICHÈRES</b>													
Ail	14												
Aubergine	13	6,0	0,9	448	2,6	476	287	305	6%	17,0	20,4		
Brocoli	5									0,1	1,3		
Carotte	90	0,4								4,5	115,3		
Céleri	5		0,1	536	0,1	605	164	185	13%	0,9	0,7		
Chou de chine	50	29,6	10,1	441	5,6	416	212	200	-6%	54,9	77,3		
Chou-fleur	8									1,0	6,9		
Chou rouge	5									0,4	2,7		
Choux vert et blanc	80	0,4	1,3	287	1,6	266	191	177	-7%	30,8	101,0		
Chouchoute	6	0,4	2,3	196	3,1	202	126	130	3%	0,1	0,1		
Citrouille/Courge	10	16,4	9,2	194	3,6	224	157	181	15%	9,3	32,8		
Concombres télégraphe	20	29,2	4,3	572	6,0	726	291	195	-33%	36,9	42,9		
Concombres vert et blanc	55	32,1	25,5	372	27,2	166				43,8	55,5		
Courgette	30	25,7	16,6	488	12,3	490	187	188	1%	53,2	48,0		
Haricot vert	12	0,1			0,7	658		144		1,7	6,4		
Maïs doux	6	0,4								0,3	0,7		
Navet	6	3,5	4,3	340	3,3	321	210	198	-6%	3,5	5,6		
Oignons secs	150		0,0	2000									
Patates douces		2,5	1,8	372	2,8	461	128	159	24%	13,7	40,1		
Persils Européen	1,7	0,8	0,6	1143	0,5	1261	71	79	10%	1,6	1,4		
Persils Chinois (coriandre)	1,1	0,5	0,6	1065	0,4	1203	66	75	13%	0,9	1,6		
Poireau	7	1,7	0,7	699			151			1,8	1,8		
Poivron vert		4,5	0,8	600	1,4	599	129	129	0%	12,8	13,8		
Poivrons jaunes, oranges	10		0,1	584									
Poivrons rouges		1,8	1,0	600	0,3	600				0,8	0,9		
Radis	2	0,5	0,6	385	0,4	305	162	128	-21%	2,6			
Salades	120	73,8	25,7	464	11,5	712	149	229	53%	99,5	75,2		
Tomates	140	25,8	8,2	523	2,3	540	144	148	3%	80,1	100,2		
<b>CULTURES FRUITIÈRES</b>													
Ananas	50	47,3	6,5	478	10,3	438	156	143	-8%	41,1	40,8		
Avocat	10	1,9	2,0	469	0,1	543	134	155	15%	1,3	3,5		
Banane dessert		73,4	40,4	321	26,5	402	146	183	25%	69,2	59,5		
Citron	15	19,5	8,4	275	2,2	376	90	123	37%	7,3	4,1		
Lime													
Letchi	70												
Mandarine, tangerine	40	15,7	6,8	460	10,3	469	176	180	2%	101,2	57,5		
Mangue	40	0,1	0,4	450			170						
Melon	25		0,5	547	2,3	550	150	151	1%	20,5	24,1		
Nectarine	9												
Orange Saison	110	91,7	36,9	293	23,5	300	152	156	3%	137,6	135,1		
Orange Navel													
Orange Val. Late													
Pamplemousse	5	0,5	2,7	244	0,5	181	195	141	-28%	1,7	2,0		
Pomelo							206	216	5%				
Papaye	15	2,4	2,9	157	2,4	164	113	118	5%	5,4	5,0		
Pastèque	80	10,8	3,2	259	3,1	278	210	226	7%	28,5	38,6		
Pomme canelle	0,2	0,2	0,1	561	0,1	513	224	205	-9%				
Pomme-liane	0,4	1,2	0,3	471	0,1	505	182	195	7%	2,4	3,0		
Tangelo	4									2,5			

1. Estimation des quantités utiles pour approvisionner le marché.

2. Déclarations de mises en marché faites par les producteurs, lors des enquêtes mensuelles.

3. Indice des prix des produits agricoles au marché de gros de Nouméa (IPPAMG).

## Pour vous aider à mieux commercialiser vos productions !

### Liste des grossistes-importateurs en fruits et légumes :

BND	BP 298 - 98860 Koné	Tél : 42-51-52 / 77-73-70	Fax : 42-51-42
Colportage calédonien	22 Ziza - 98890 Païta	Tél. : 45-14-44	
GREEN TIPENGA	BP 445 - 98825 Pouembout	Tél. : 78.73.32	
JDI Import	BP 52 - 98845 Nouméa cedex	Tél. : 28.75.75	
LA FRUITIERE	2 bis rue Henri Simonin	Tél. : 45-73-57	
LE MARAICHER	BP 7563 - 98801 Nouméa	Tél. : 27-33-38	Fax : 27-54-28
NATURA	BP 17106 - 98862 Nouméa	Tél : 25-20-91 / 81-20-47	Fax : 25-20-91
PROFRUITS	BP 27063 - 98863 Nouméa	Tél. : 28-39-51 / 78-43-84	Fax : 28-39-61
SCIE	54, rue Fernand Forest - Nouméa	Tél. : 28-54-88	Fax : 28-54-90
SOPLI	BP 27829 - 98863 - Nouméa	Tél. : 28-51-26	Fax : 27-32-02

Ce bulletin est aussi disponible sous un format électronique.

Faites nous connaître votre adresse-mail par téléphone au numéro suivant :  
25 51 25

ou en vous abonnant sur le site internet de la DAVAR à l'adresse suivante :

<https://davar.gouv.nc>

(« [Restez notifié par mail à chaque nouvelle actualité](#) », lettre d'information BMFL)