

## BULLETIN MENSUEL FRUITS ET LEGUMES

### N° 351

### JUILLET 2021



### LEGUMES & FRUITS



Sur 1060 tonnes autorisées à l'importation en fruits et légumes du 16/05 au 15/06/2021, 39% ont pu être importés.

Les légumes locaux sont de retour sur les étals, des volumes plus conséquents étant attendus pour plusieurs d'entre eux. Les premiers oignons locaux devraient arriver sur la deuxième quinzaine d'août dans le Nord. L'indice des prix au marché de gros en légumes du mois de juin continue de diminuer (-2% par rapport au mois précédent), du fait notamment des salades, chou chine, courgettes et concombres.

L'indice des prix des fruits baisse également de 7% en juin au marché de gros, mais augmente légèrement au détail (+0,2%). C'est la saison creuse pour les bananes, et les citrons et limes, et celle des mandarines touche à sa fin.

Afin de compléter la production locale, 488 tonnes ont été autorisées à l'importation (*cf. détail ci-après*), dont 52% de légumes et 48% de fruits.

### AUTORISATION D'IMPORTATION DU 16 JUILLET 2021 AU 15 AOÛT 2021

Chaque **grossiste importateur** fait une demande d'importation mensuelle en fruits ou légumes dont il pourrait avoir besoin. Cette demande se fait auprès de l'**Agence Rurale** (contact@agencerurale.nc), qui émet les décisions à l'importation. Les volumes autorisés à l'importation sont donc les suivants (il ne s'agit pas ici des volumes réellement importés) :

- |  |   |   |
|--|---|---|
| <ul style="list-style-type: none"> <li>➤ <b>AIL</b> : 56,25 tonnes</li> <li>➤ <b>BROCOLIS</b> : 9,05 tonnes</li> <li>➤ <b>CELERI</b> : 11,55 tonnes</li> <li>➤ <b>CHOUCHOUTE</b> : 2,15 tonnes</li> <li>➤ <b>CHOU-FLEUR</b> : 1 tonne</li> <li>➤ <b>CHOU CHINE</b> : 6,9 tonnes</li> <li>➤ <b>CHOU ROUGE</b> : 14,9 tonnes</li> <li>➤ <b>CONCOMBRE</b> : 5,3 tonnes</li> <li>➤ <b>ECHALOTTE</b> : 11,6 tonnes</li> <li>➤ <b>HARICOT VERT</b> : 1 tonne</li> <li>➤ <b>LAITUE</b> : 7 tonnes</li> <li>➤ <b>NAVET</b> : 4,2 tonnes</li> </ul> | <ul style="list-style-type: none"> <li>➤ <b>OIGNON VERT</b> : 1,08 tonne</li> <li>➤ <b>PERSIL</b> : 800 kg</li> <li>➤ <b>MAIS</b> : 3,05 tonnes</li> <li>➤ <b>PIMENT</b> : 4 tonnes</li> <li>➤ <b>POIREAU</b> : 14,1 tonnes</li> <li>➤ <b>POIVRON JAUNE</b> : 11,8 tonnes</li> <li>➤ <b>POIVRON VERT</b> : 4,2 tonnes</li> <li>➤ <b>POIVRON ROUGE</b> : 11 tonnes</li> <li>➤ <b>RADIS</b> : 2,8 tonnes</li> <li>➤ <b>TOMATE</b> : 66 tonnes</li> <li>➤ <b>TOMATE CERISE</b> : 4,8 tonnes</li> </ul> | <ul style="list-style-type: none"> <li>➤ <b>AVOCAT</b> : 10,3 tonnes</li> <li>➤ <b>CITRON</b> : 12,7 tonnes</li> <li>➤ <b>FRAISE</b> : 4,5 tonnes</li> <li>➤ <b>FRAMBOISE</b> : 2,54 tonnes</li> <li>➤ <b>LIME</b> : 6,12 tonnes</li> <li>➤ <b>MANDARINE</b> : 57,85 tonnes</li> <li>➤ <b>MANGUE</b> : 5,25 tonnes</li> <li>➤ <b>MELON</b> : 22 tonnes</li> <li>➤ <b>NECTARINE</b> : 34,15 tonnes</li> <li>➤ <b>PAMPLEMOUSSE</b> : 3,65 tonnes</li> <li>➤ <b>PAPAYE</b> : 150 kg</li> <li>➤ <b>PASTEQUE</b> : 32,25 tonnes</li> <li>➤ <b>PECHE</b> : 33,65 tonnes</li> <li>➤ <b>POMELO</b> : 3,8 tonnes</li> <li>➤ <b>POMME CANNELLE</b> : 100 kg</li> <li>➤ <b>TANGELO</b> : 4,5 tonnes</li> </ul> |
|--|---|---|

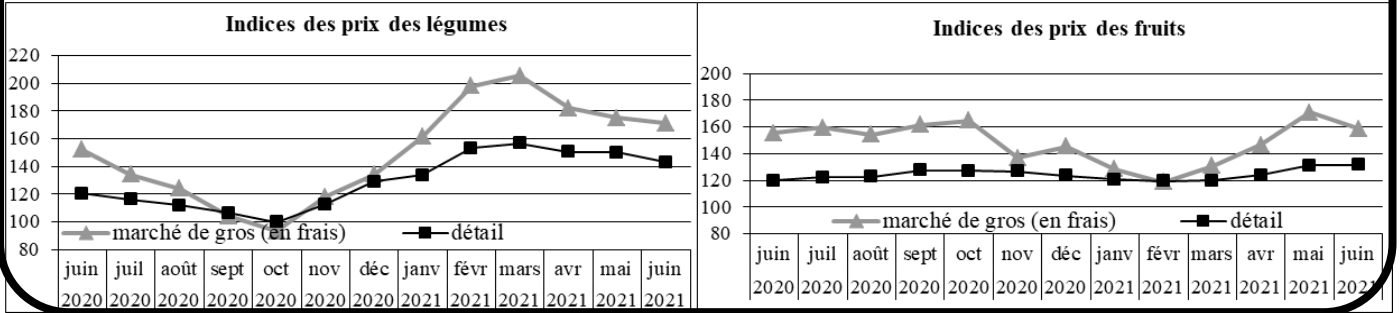
L'efficacité de la régulation du marché à partir des résultats de l'enquête dépend de la fiabilité des déclarations des agriculteurs. C'est pourquoi, en cas de modification notable des prévisions de récoltes, il est demandé aux **producteurs** de bien vouloir contacter le Service des statistiques et des affaires rurales de la DAVAR / Pôle statistiques et études rurales, au 25.51.25 ou au 25.51.24 ([davar.sar-stats@gouv.nc](mailto:davar.sar-stats@gouv.nc)).

### INFO

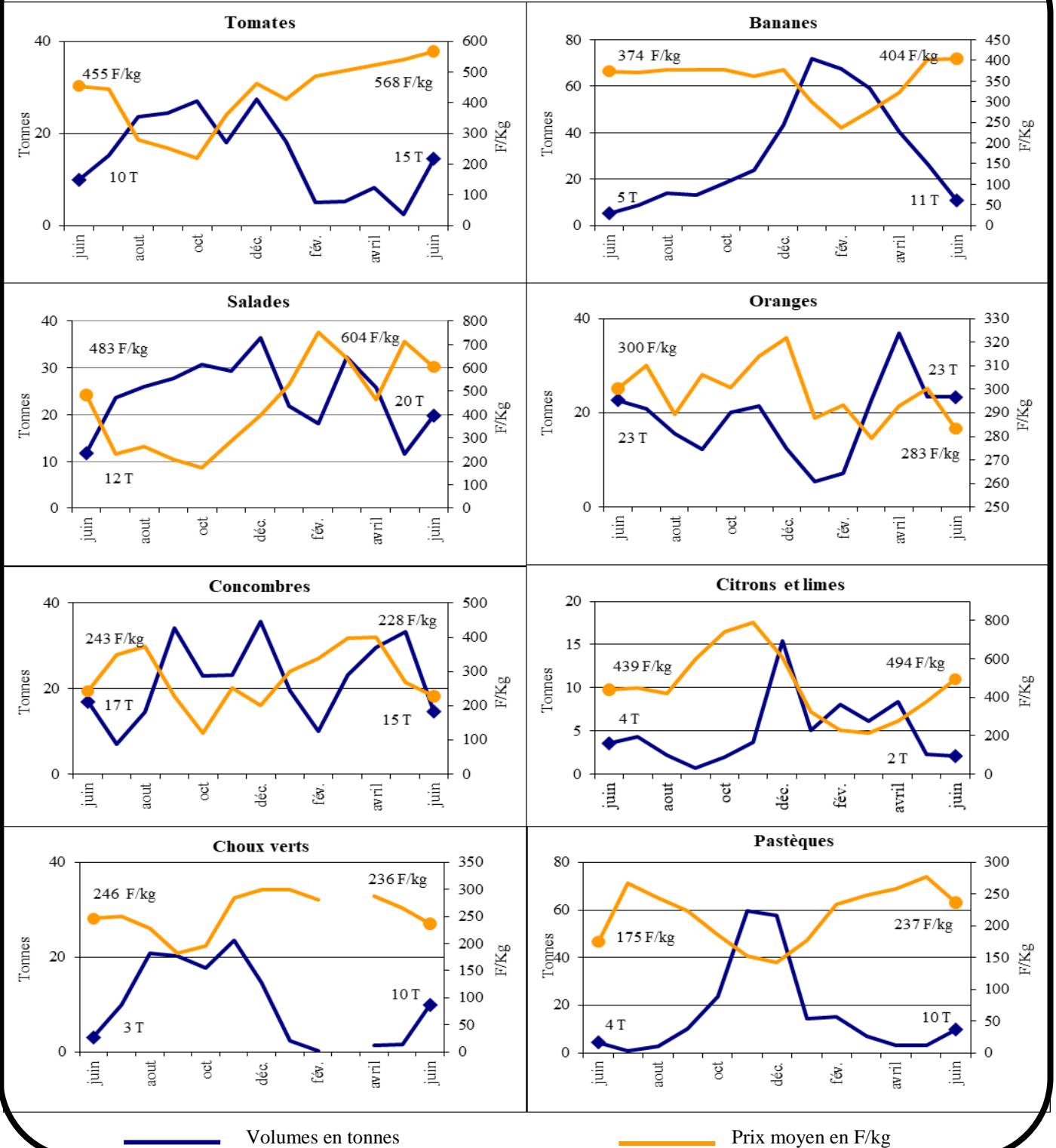
#### Indice des prix des fruits et des légumes (base 100 en 2010) :

		Indice mai 2021	Indice juin 2021	Var. sur 1 mois	Var. sur juin 2020
<b>MARCHE DE GROS</b>	<b>Légumes frais</b>	175	<b>171</b>	-2,4%	+12,6%
	<b>Fruits frais</b>	171	<b>159</b>	-7,1%	+2,1%
<b>DETAIL (ISEE)</b>	<b>Légumes</b>	150	<b>143</b>	-4,6%	+18,8%
	<b>Fruits</b>	131	<b>132</b>	+0,2%	+9,9%

## Indices des prix des fruits et des légumes au marché de gros et au détail (ISEE) entre juin 2020 et juin 2021 (base 100 en 2010)



## Evolution des poids et des prix moyens au marché de gros de huit fruits et légumes entre juin 2020 et juin 2021



PRODUITS	Approvisionnement. <sup>1</sup> utile (T)	Mises en marché mai (T)	Marché de gros mai		Marché de gros juin		Indice des prix marché de gros (base 100 en 2010) <sup>3</sup>			Récoltes envisagées (T)	
			Qté (T)	Prix (F/kg)	Qté (T)	Prix (F/kg)	mai	juin	Evolution	juillet	août
<b>CULTURES MARAICHÈRES</b>											
Ail	14										
Aubergine	13	12,4	2,6	476	6,9	428	305	274	-10%	20,3	22,3
Brocoli	5									1,9	3,1
Carotte	90	0,4			2,2	273				110,2	85,4
Céleri	5	0,4	0,1	605	0,4	670	185	205	11%	0,9	1,1
Chou de chine	50	39,6	5,6	416	17,8	288	200	138	-31%	63,2	76,2
Chou-fleur	8	0,1								7,1	16,1
Chou rouge	5									0,9	6,9
Choux vert et blanc	80	7,4	1,6	266	9,9	236	177	157	-11%	92,2	146,7
Chouchoute	6	0,4	3,1	202	8,8	177	130	114	-12%	0,2	0,1
Citrouille/Courge	10	9,6	3,6	224	3,4	228	181	185	2%	22,5	36,0
Concombres télégraphe	20	35,9	6,0	726	5,5	319				32,5	36,9
Concombres vert et blanc	55	52,4	27,2	166	9,1	174	195	166	-15%	46,7	43,9
Courgette	30	42,6	12,3	490	18,6	451	188	173	-8%	64,8	54,7
Haricot vert	12	2,6	0,7	658	0,01	450	144	98	-32%	6,1	7,2
Maïs doux	6	0,5			1,3	175		105		1,9	4,2
Navet	6	6,2	3,3	321	4,4	296	198	183	-8%	8,1	8,1
Oignons secs	150										40,3
Patates douces		7,1	2,8	461	3,4	474	159	163	3%	41,5	34,0
Persils Européen	1,7	1,3	0,5	1261	1,1	1230	79	77	-2%	1,3	1,6
Persils Chinois (coriandre)	1,1	0,6	0,4	1203	0,9	1203	75	75	-0,1%	1,0	1,9
Poireau	7	1,3			0,1	989				2,0	2,1
Poivron vert		11,9	1,4	599	2,1	600				16,5	16,2
Poivrons jaunes, oranges	10						129	129	0,02%		
Poivrons rouges		0,6	0,3	600	0,3	600				0,9	0,9
Radis	2	0,8	0,4	305	0,9	300	128	126	-2%	2,5	
Salades	120	87,3	11,5	712	19,8	604	229	194	-15%	102,9	70,1
Tomates	140	54,1	2,3	540	14,5	568	148	156	5%	90,8	114,5
<b>CULTURES FRUITIÈRES</b>											
Ananas	50	36,3	10,3	438	6,4	440	143	144	0,5%	40,8	41,0
Avocat	10	2,9	0,1	543	0,0	440	155	126	-19%	3,8	0,4
Banane dessert		65,2	26,5	402	10,9	404	183	183	0,2%	50,8	47,3
Citron											
Lime	15	7,2	2,2	376	2,1	494	123	162	31%	3,6	2,4
Letchi	70										
Mandarine, tangerine	40	39,7	10,3	469	6,2	497	180	190	5,8%	77,8	6,2
Mangue	40										
Melon	25	4,2	2,3	550	4,1	558	151	153	1%	23,3	20,4
Nectarine	9										
Orange Saison											
Orange Navel	110	80,4	23,5	300	22,5	282	156	147	-6%	135,3	84,8
Orange Val. Late											
Pamplemousse	5	0,7	0,5	181	1,6	204	141	155	10%	2,2	1,0
Pomelo							216	172	-20%		
Papaye	15	4,8	2,4	164	2,9	151	118	108	-8,4%	6,0	3,7
Pastèque	80	7,7	3,1	278	9,8	237	226	192	-15%	3,9	12,8
Pomme canelle	0,2	0,1	0,1	513			205			0,1	
Pomme-liane	0,4	1,6	0,1	505	0,8	497	195	192	-2%	4,1	4,5
Tangelo	4	0,1								1,0	

1. Estimation des quantités utiles pour approvisionner le marché.

2. Déclarations de mises en marché faites par les producteurs, lors des enquêtes mensuelles.

3. Indice des prix des produits agricoles au marché de gros de Nouméa (IPPAMG).

## Pour vous aider à mieux commercialiser vos productions !

### Liste des grossistes-importateurs en fruits et légumes :

BND	BP 298 - 98860 Koné	Tél : 42-51-52 / 77-73-70	Fax : 42-51-42
Colportage calédonien	22 Ziza - 98890 Païta	Tél. : 45-14-44	
GREEN TIPENGA	BP 445 - 98825 Pouembout	Tél. : 78.73.32	
JDI Import	BP 52 - 98845 Nouméa cedex	Tél. : 28.75.75	
LA FRUITIERE	2 bis rue Henri Simonin	Tél. : 45-73-57	
LE MARAICHER	BP 7563 - 98801 Nouméa	Tél. : 27-33-38	Fax : 27-54-28
NATURA	BP 17106 - 98862 Nouméa	Tél : 25-20-91 / 81-20-47	Fax : 25-20-91
PROFRUITS	BP 27063 - 98863 Nouméa	Tél. : 28-39-51 / 78-43-84	Fax : 28-39-61
SCIE	54, rue Fernand Forest - Nouméa	Tél. : 28-54-88	Fax : 28-54-90
SOPLI	BP 27829 - 98863 - Nouméa	Tél. : 28-51-26	Fax : 27-32-02

Ce bulletin est aussi disponible sous un format électronique.

Faites nous connaître votre adresse-mail par téléphone au numéro suivant :  
25 51 25

ou en vous abonnant sur le site internet de la DAVAR à l'adresse suivante :

<https://davar.gouv.nc>

(« [Restez notifié par mail à chaque nouvelle actualité](#) », lettre d'information BMFL)