

BULLETIN MENSUEL FRUITS ET LEGUMES

N° 352

AOÛT 2021



LEGUMES & FRUITS



Sur 615 tonnes autorisées à l'importation en fruits et légumes du 16/06 au 15/07/2021, 43% ont pu être importés. Des difficultés d'acheminement de la marchandise, impliquant des retards sur l'arrivée des produits importés, sont par ailleurs signalées par l'Agence rurale, compte tenu contexte international (rotation des navires, manque de conteneurs, augmentation du fret..).

La plupart des légumes locaux sont de retour sur les étals, réduisant le recours à l'importation. L'indice des prix au marché de gros en légumes du mois de juillet baisse à nouveau (-17% par rapport au mois précédent), du fait notamment des salades, chou chine et courgettes. Carottes et choux sont par ailleurs présents en quantités notables. Les oignons locaux arrivent sur la deuxième quinzaine d'août dans le Nord, et des volumes plus conséquents sont attendus courant septembre.

L'indice des prix des fruits baisse également de 5% en juillet au marché de gros. Les oranges locales dominent les autres fruits en volume, et devraient permettre un approvisionnement du marché sur les mois qui viennent. Melons et pastèques devraient être présents en quantités plus importantes à partir du mois de septembre.

AUTORISATION D'IMPORTATION DU 16 AOÛT 2021 AU 15 SEPTEMBRE 2021

Chaque **grossiste importateur** fait une demande d'importation mensuelle en fruits ou légumes dont il pourrait avoir besoin. Cette demande se fait auprès de l'**Agence Rurale** (contact@agencerrurale.nc), qui émet les décisions à l'importation. Les volumes autorisés à l'importation sont donc les suivants (il ne s'agit pas ici des volumes réellement importés) :

- | | | |
|-------------------------------------|--------------------------------------|------------------------------------|
| ➤ AIL : 56,5 tonnes | ➤ POIREAU : 7 tonnes | ➤ AVOCAT : 20,65 tonnes |
| ➤ AUBERGINE : 2,7 tonnes | ➤ POIVRON JAUNE : 10,9 tonnes | ➤ CITRON : 22 tonnes |
| ➤ BROCOLIS : 3,12 tonnes | ➤ POIVRON VERT : 700 kg | ➤ FRAMBOISE : 1,5 tonne |
| ➤ CELERI : 4,05 tonnes | ➤ POIVRON ROUGE : 7 tonnes | ➤ LIME : 6,9 tonnes |
| ➤ CHOUCHOUTE : 1,05 tonne | ➤ RADIS : 1,3 tonne | ➤ MANDARINE : 100 tonnes |
| ➤ CORIANDRE : 550 kg | ➤ TOMATE : 25,35 tonnes | ➤ MANGUE : 1,2 tonne |
| ➤ ECHALOTTE : 12 tonnes | ➤ TOMATE CERISE : 5,3 tonnes | ➤ MELON : 14,1 tonnes |
| ➤ HARICOT VERT : 2,62 tonnes | | ➤ NECTARINE : 33 tonnes |
| ➤ LAITUE : 2 tonnes | | ➤ PAMPLEMOUSSE : 4,1 tonnes |
| ➤ NAVET : 1,7 tonne | | ➤ PAPAYE : 100 kg |
| ➤ OIGNON VERT : 600 kg | | ➤ PECHE : 32 tonnes |
| ➤ PERSIL : 300 kg | | ➤ POMELO : 4,7 tonnes |
| ➤ MAIS : 1,6 tonne | | ➤ TANGELO : 6,8 tonnes |
| ➤ PIMENT : 3 tonnes | | |

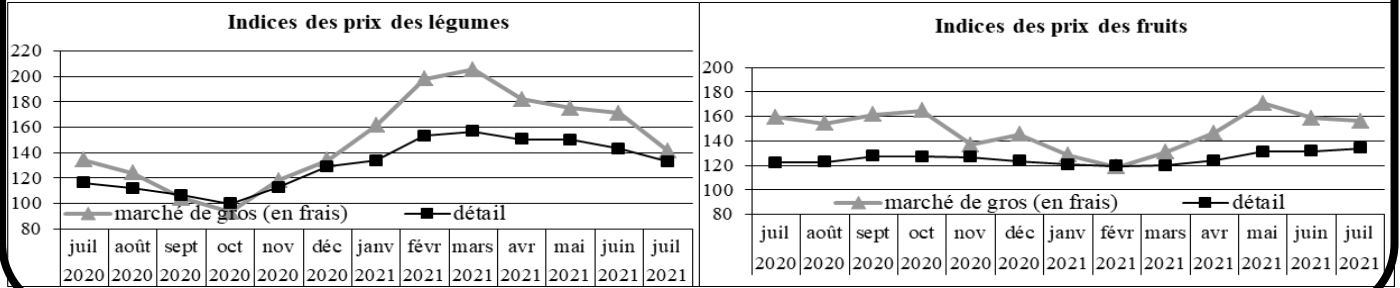
L'efficacité de la régulation du marché à partir des résultats de l'enquête dépend de la fiabilité des déclarations des agriculteurs. C'est pourquoi, en cas de modification notable des prévisions de récoltes, il est demandé aux **producteurs** de bien vouloir contacter le Service des statistiques et des affaires rurales de la DAVAR / Pôle statistiques et études rurales, au 25.51.25 ou au 25.51.24 (davar.sar-stats@gouv.nc).

INFO

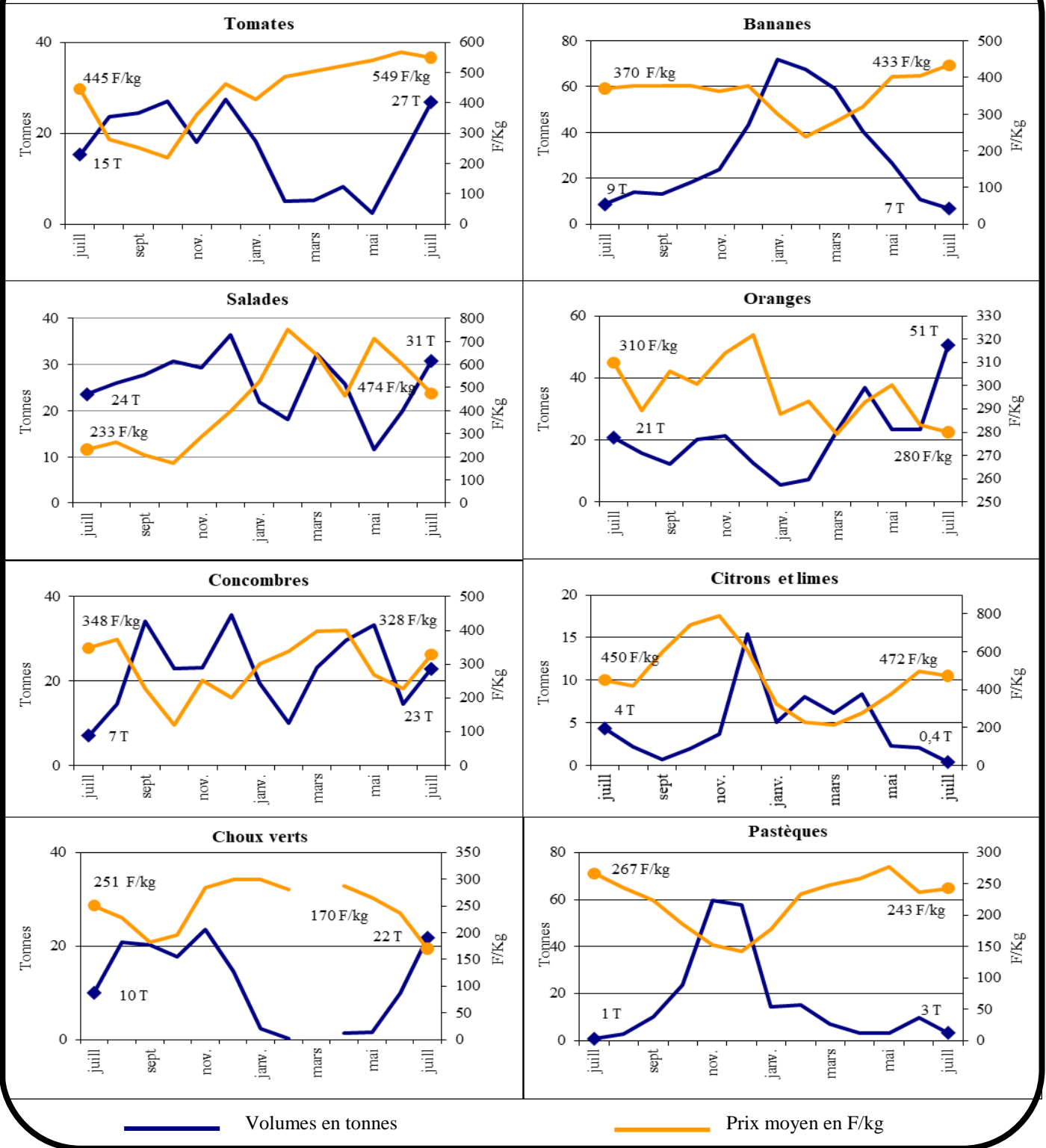
Indice des prix des fruits et des légumes (base 100 en 2010) :

		Indice juin 2021	Indice juillet 2021	Var. sur 1 mois	Var. sur juillet 2020
MARCHE DE GROS	Légumes frais	171	141	-17,3%	+5,4%
	Fruits frais	159	156	-1,6%	-2,0%
DETAIL (ISEE)	Légumes	143	133	-7,1%	+14,5%
	Fruits	132	134	+1,8%	+9,5%

Indices des prix des fruits et des légumes au marché de gros et au détail (ISEE) entre juillet 2020 et juillet 2021 (base 100 en 2010)



Evolution des poids et des prix moyens au marché de gros de huit fruits et légumes entre juillet 2020 et juillet 2021



LE MARCHÉ DES FRUITS ET LEGUMES ET LES PERSPECTIVES DE PRODUCTIONS

Sources : DAVAR (résultats de l'enquête mensuelle), CANC (données du Marché de Gros)

PRODUITS	Approvisionnement ¹ utile (T)	Mises en marché ² juin (T)	Marché de gros juin		Marché de gros juillet		Indice des prix (base 100 en 2010) ³			Récoltes envisagées (T)	
			Qté (T)	Prix (F/kg)	Qté (T)	Prix (F/kg)	juin	juillet	Evolution	août	sept
CULTURES MARAICHÈRES											
Ail	14										
Aubergine	13	13,7	6,9	428	8,5	296	274	189	-31%	18,4	15,7
Brocoli	5	0,3			0,3	442		144		3,7	7,0
Carotte	90	4,2	2,2	273	34,1	264	116	112	-3%	122,2	122,5
Céleri	5	0,9	0,4	670	1,9	431	205	132	-36%	2,4	2,7
Chou de chine	50	52,4	17,8	288	19,9	198	138	95	-31%	73,1	77,1
Chou-fleur	8	1,2			2,5	419		107		16,3	21,6
Chou rouge	5	0,3			0,2	333		146		26,7	27,0
Choux vert et blanc	80	28,6	9,9	236	21,8	170	157	113	-28%	181,0	114,8
Chouchoute	6	0,4	8,8	177	7,1	122	114	78	-31%	0,5	0,6
Citrouille/Courge	10	2,8	3,4	228	12,5	218	185	176	-4%	30,3	20,8
Concombres télégraphe	20	27,9	5,5	319	4,3	532				32,7	42,2
Concombres vert et blanc	55	32,7	9,1	174	18,6	281	166	239	44%	51,7	58,0
Courgette	30	43,2	18,6	451	18,1	236	173	91	-48%	47,9	31,7
Haricot vert	12	1,2	0,0	450	0,2	615	98	134	37%	3,2	7,2
Maïs doux	6	0,6	1,3	175	1,7	155	105	93	-11,4%	2,2	8,4
Navet	6	3,8	4,4	296	5,8	241	183	149	-19%	9,4	6,2
Oignons secs	150									32,1	132,5
Patates douces		13,1	3,4	474	6,7	467	163	161	-1%	16,5	46,4
Persils Européen	1,7	1,4	1,1	1230	1,4	1101	77	69	-10,5%	1,1	1,2
Persils Chinois (coriandre)	1,1	1,0	0,9	1203	0,8	1060	75	66	-11,9%	1,3	1,5
Poireau	7	1,9	0,1	989	0,9	680	214	147	-31,2%	2,4	5,0
Poivron vert	10	14,5	2,1	600	3,2	579				22,1	20,5
Poivrons jaunes, oranges	3				0,02	650	129	125	-2,9%		0,7
Poivrons rouges	5	0,6	0,3	600	0,4	607				0,9	0,6
Radis	2	2,2	0,9	300	1,8	360	126	151	20%	4,0	0,4
Salades	120	86,5	19,8	604	30,8	474	194	153	-21%	116,0	88,2
Tomates	140	65,3	14,5	568	26,8	549	156	151	-3%	120,5	136,8
CULTURES FRUITIÈRES											
Ananas	50	33,1	6,4	440	5,9	458	144	149	4%	41,7	46,1
Avocat	10	0,6	0,0	440			126			0,4	0,3
Banane dessert		44,7	10,9	404	6,8	433	183	197	7%	47,7	51,7
Citron	15	4,2	2,1	494	0,4	473	162	155	-4%	2,9	5,4
Lime											
Letchi	70										
Mandarine, tangerine	40	73,4	6,2	497	7,0	486	190	186	-2%	6,9	1,0
Mangue	40										
Melon	25	12,2	4,1	558	1,9	540	153	148	-3%	11,1	21,6
Nectarine	9										
Orange Saison	110	91,9	23,3	283	50,6	280	147	145	-1%	91,2	111,9
Orange Navel											
Orange Val. Late											
Pamplemousse	5	0,6	1,6	204	2,1	234	155	152	-2%	2,0	0,9
Pomelo							172	144	-16%		
Papaye	15	4,9	2,9	151	3,2	161	108	106	-2%	6,2	4,5
Pastèque	80	19,6	9,8	237	7,0	249	192	198	3%	16,0	65,9
Pomme canelle	0,2				0,03	500					
Pomme-liane	0,4	2,3	0,8	497	0,3	432	192	187	-2%	4,4	2,8
Tangelo	4	1,5									

1. Estimation des quantités utiles pour approvisionner le marché de façon satisfaisante.

2. Déclarations de mises en marché faites par les producteurs, lors des enquêtes mensuelles.

3. Indice des prix des produits agricoles au marché de gros de Nouméa (IPPAMG).

Pour vous aider à mieux commercialiser vos productions !

Liste des grossistes-importateurs en fruits et légumes :

BND	BP 298 - 98860 Koné	Tél : 42-51-52 / 77-73-70	Fax : 42-51-42
Colportage calédonien	22 Ziza - 98890 Païta	Tél. : 45-14-44	
GREEN TIPENGA	BP 445 - 98825 Pouembout	Tél. : 78.73.32	
JDI Import	BP 52 - 98845 Nouméa cedex	Tél. : 28.75.75	
LA FRUITIERE	2 bis rue Henri Simonin	Tél. : 45-73-57	
LE MARAICHER	BP 7563 - 98801 Nouméa	Tél. : 27-33-38	Fax : 27-54-28
NATURA	BP 17106 - 98862 Nouméa	Tél : 25-20-91 / 81-20-47	Fax : 25-20-91
PROFRUITS	BP 27063 - 98863 Nouméa	Tél. : 28-39-51 / 78-43-84	Fax : 28-39-61
SCIE	54, rue Fernand Forest - Nouméa	Tél. : 28-54-88	Fax : 28-54-90
SOPLI	BP 27829 - 98863 - Nouméa	Tél. : 28-51-26	Fax : 27-32-02

Ce bulletin est aussi disponible sous un format électronique.

Faites nous connaître votre adresse-mail par téléphone au numéro suivant :
25 51 25

ou en vous abonnant sur le site internet de la DAVAR à l'adresse suivante :

<https://davar.gouv.nc>

(« [Restez notifié par mail à chaque nouvelle actualité](#) », lettre d'information BMFL)