

BULLETIN MENSUEL FRUITS ET LEGUMES
N° 353
SEPTEMBRE 2021



LEGUMES & FRUITS



Sur 568 tonnes autorisées à l'importation en fruits et légumes du 16/07 au 15/08/2021, 229 tonnes (soit 40%) ont pu être importées. Des difficultés d'approvisionnements en produits importés, ainsi que des tarifs en hausse, sont par ailleurs toujours signalés, compte tenu du contexte international. 425 tonnes ont été autorisées à l'importation (*cf. détail ci-après*) sur la période du 16/09 au 15/10/2021, dont 28% de légumes et 72% de fruits.

Avec la pleine saison maraîchère, l'indice des prix au marché de gros en légumes du mois d'août continue de chuter (-14% par rapport au mois précédent), du fait notamment des salades, chou chine, choux verts et courgettes. En provenance du Nord sur ce mois de septembre, les oignons locaux sont présents sur le marché. Par ailleurs, au vu des conditions sanitaires actuelles de la Nouvelle-Calédonie, le marché et son organisation connaissent une certaine perturbation. Certains producteurs rencontrent en effet des difficultés d'écoulement de leur production.

L'indice des prix au marché de gros des fruits continue également de diminuer de 3% en août, avec une baisse notamment des prix moyens des melons et pastèques, tandis que l'indice des prix au détail augmente de près de 4%. Certains fruits locaux hors saison sont plus discrets sur les étals. Les importations en fruits concernent majoritairement les agrumes.

AUTORISATION D'IMPORTATION DU 16 SEPTEMBRE 2021 AU 15 OCTOBRE 2021

Chaque **grossiste importateur** fait une demande d'importation mensuelle en fruits ou légumes dont il pourrait avoir besoin. Cette demande se fait auprès de l'**Agence Rurale** (contact@agencerurale.nc), qui émet les décisions à l'importation. Les volumes autorisés à l'importation sont donc les suivants (il ne s'agit pas ici des volumes réellement importés) :

- | | |
|-------------------------------------|------------------------------------|
| ➤ AIL : 63,5 tonnes | ➤ AVOCAT : 23,3 tonnes |
| ➤ AUBERGINE : 3,1 tonnes | ➤ CITRON : 15,2 tonnes |
| ➤ BROCOLIS : 6 tonnes | ➤ FRAMBOISE : 320 kg |
| ➤ CELERI : 7 tonnes | ➤ LIME : 5,1 tonnes |
| ➤ ECHALOTTE : 13,7 tonnes | ➤ MANDARINE : 102 tonnes |
| ➤ NAVET : 2,1 tonnes | ➤ MANGUE : 3,1 tonnes |
| ➤ OIGNON VERT : 580 kg | ➤ MELON : 20 tonnes |
| ➤ PERSIL : 520 kg | ➤ NECTARINE : 38 tonnes |
| ➤ PIMENT : 2 tonnes | ➤ ORANGE : 43 tonnes |
| ➤ POIREAU : 7,1 tonnes | ➤ PAMPLEMOUSSE : 6,4 tonnes |
| ➤ POIVRON JAUNE : 4 tonnes | ➤ PAPAYE : 100 kg |
| ➤ POIVRON ROUGE : 7 tonnes | ➤ PECHE : 37 tonnes |
| ➤ RADIS : 1 tonne | ➤ POMELO : 5,5 tonnes |
| ➤ TOMATE CERISE : 2,2 tonnes | ➤ TANGELO : 6 tonnes |

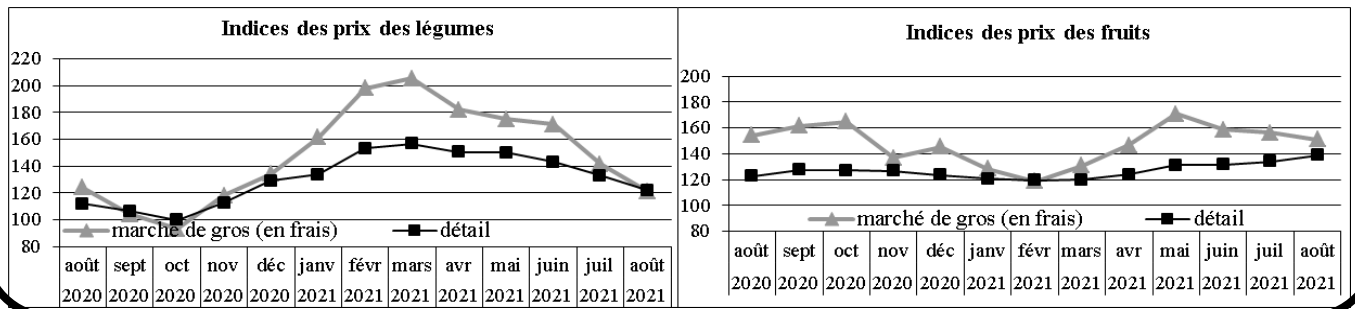
L'efficacité de la régulation du marché à partir des résultats de l'enquête dépend de la fiabilité des déclarations des agriculteurs. C'est pourquoi, en cas de modification notable des prévisions de récoltes, il est demandé aux **producteurs** de bien vouloir contacter le Service des statistiques et des affaires rurales de la DAVAR / Pôle statistiques et études rurales, au 25.51.25 ou au 25.51.24 (davar.sar-stats@gouv.nc).

INFO

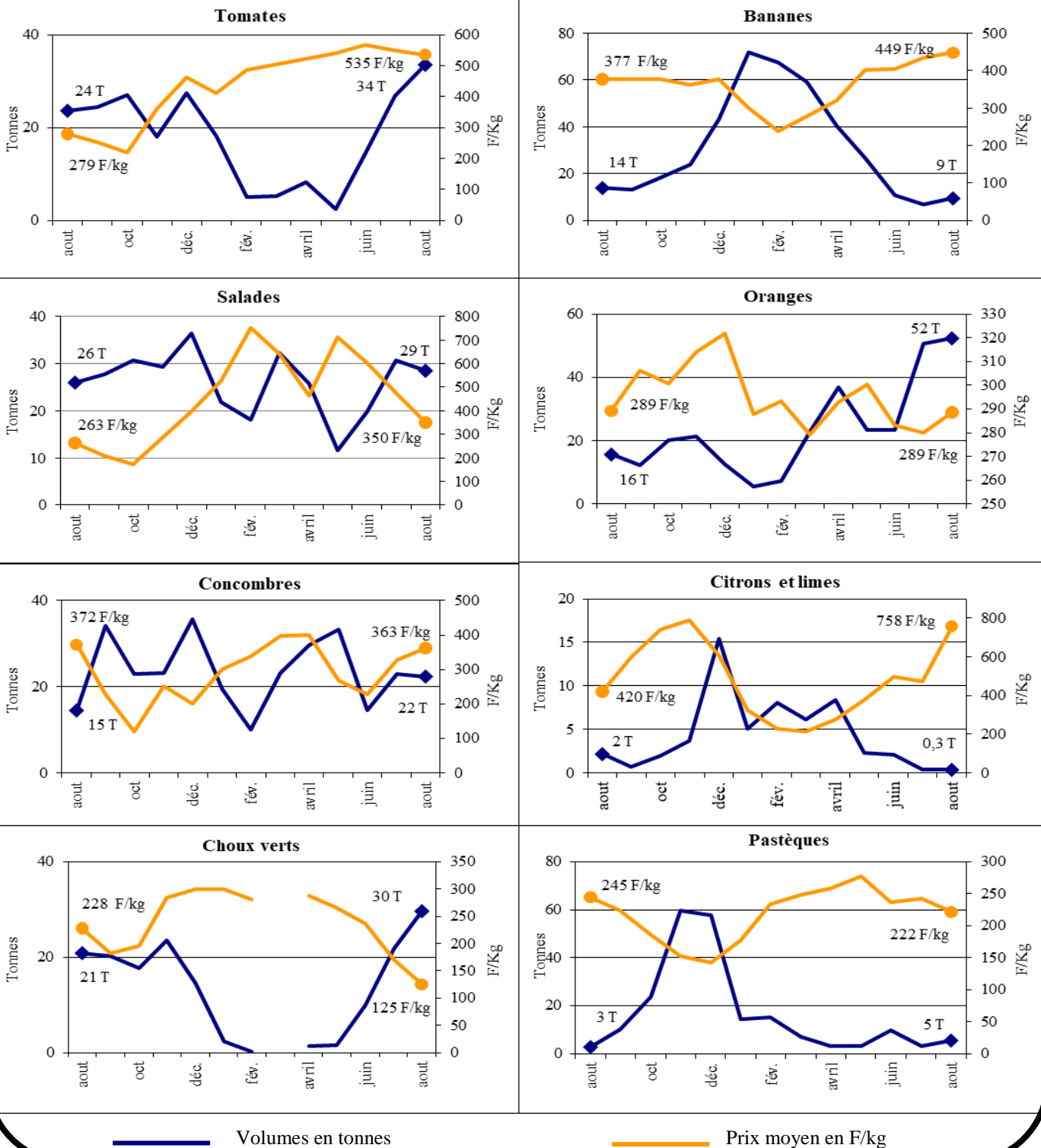
Indice des prix des fruits et des légumes (base 100 en 2010) :

| | | Indice juillet 2021 | Indice août 2021 | Var. sur 1 mois | Var. sur août 2020 |
|-----------------------|----------------------|---------------------|------------------|-----------------|--------------------|
| MARCHE DE GROS | Légumes frais | 141 | 121 | -14,2% | -2,2% |
| | Fruits frais | 156 | 151 | -3,3% | -2,0% |
| DETAIL (ISEE) | Légumes | 133 | 122 | -8,3% | +9% |
| | Fruits | 134 | 139 | +3,8% | +13,5% |

Indices des prix des fruits et des légumes au marché de gros et au détail (ISEE) entre août 2020 et août 2021 (base 100 en 2010)



Evolution des poids et des prix moyens au marché de gros de huit fruits et légumes entre août 2020 et août 2021



Sources : DAVAR (résultats de l'enquête mensuelle), CANC (données du Marché de Gros)

| PRODUITS | Approvision. utile (T) | Mises en marché ² juil (T) | Marché de gros juil | | Marché de gros août | | Indice des prix marché de gros (base 100 en 2010) ³ | | | Récoltes envisagées (T) | |
|-----------------------------|---------------------------|--|---------------------|-------------|---------------------|-------------|---|------|-----------|-------------------------|-------|
| | | | Qté (T) | Prix (F/kg) | Qté (T) | Prix (F/kg) | juillet | août | Evolution | sept | oct |
| CULTURES MARAICHERES | | | | | | | | | | | |
| Ail | 14 | 0,0 | | | | | | | | | |
| Aubergine | 13 | 16,2 | 8,5 | 296 | 5,2 | 244 | 189 | 156 | -17% | 15,1 | 17,9 |
| Brocoli | 5 | 1,9 | 0,3 | 442 | 2,1 | 369 | 144 | 120 | -16% | 3,9 | 1,7 |
| Carotte | 90 | 95,9 | 34,1 | 264 | 83,3 | 229 | 112 | 97 | -13% | 127,9 | 114,1 |
| Céleri | 5 | 1,2 | 1,9 | 431 | 1,5 | 372 | 132 | 114 | -14% | 1,6 | 2,0 |
| Chou de chine | 50 | 60,6 | 19,9 | 198 | 17,2 | 147 | 95 | 70 | -26% | 69,8 | 78,7 |
| Chou-fleur | 8 | 9,8 | 2,5 | 419 | 4,2 | 329 | 107 | 84 | -21% | 19,2 | 12,4 |
| Chou rouge | 5 | 11,0 | 0,2 | 333 | 1,7 | 250 | 146 | 109 | -25% | 26,3 | 23,3 |
| Choux vert et blanc | 80 | 101,3 | 21,8 | 170 | 29,6 | 125 | 113 | 83 | -26% | 113,8 | 78,3 |
| Chouchoute | 6 | 0,4 | 7,1 | 122 | 5,3 | 98 | 78 | 63 | -20% | 0,2 | 0,0 |
| Citrouille/Courge | 10 | 10,3 | 12,5 | 218 | 6,9 | 213 | 176 | 172 | -2% | 24,1 | 15,0 |
| Concombres télégraphe | 20 | 21,7 | 4,3 | 532 | 6,7 | 643 | | | | 34,9 | 34,9 |
| Concombres vert et blanc | 55 | 57,9 | 18,6 | 281 | 15,7 | 243 | 239 | 264 | 10% | 48,5 | 57,6 |
| Courgette | 30 | 53,3 | 18,1 | 236 | 25,8 | 215 | 91 | 82 | -9% | 41,4 | 37,0 |
| Haricot vert | 12 | 3,8 | 0,2 | 615 | 1,1 | 682 | 134 | 149 | 11% | 7,1 | 17,8 |
| Maïs doux | 6 | 0,5 | 1,7 | 155 | 0,3 | 175 | 93 | 105 | 12,9% | 8,2 | 6,2 |
| Navet | 6 | 6,9 | 5,8 | 241 | 5,5 | 130 | 149 | 80 | -46% | 8,7 | 4,5 |
| Oignons secs | 150 | 0,0 | | | 14,6 | 280 | | 132 | | 118,2 | 177,0 |
| Patates douces | | 11,6 | 6,7 | 467 | 2,5 | 482 | 161 | 166 | 3% | 32,0 | 36,3 |
| Persils Européen | 1,7 | 0,9 | 1,4 | 1101 | 1,4 | 1058 | 69 | 66 | -4,0% | 1,0 | 1,2 |
| Persils Chinois (coriandre) | 1,1 | 1,3 | 0,8 | 1060 | 1,1 | 994 | 66 | 62 | -6,2% | 1,7 | 2,4 |
| Poireau | 7 | 2,2 | 0,9 | 680 | 1,1 | 698 | 147 | 151 | 2,6% | 5,4 | 5,4 |
| Poivron vert | 10 | 17,9 | 3,2 | 579 | 2,6 | 593 | | | | 19,9 | 20,3 |
| Poivrons jaunes, oranges | 3 | 0,0 | 0,0 | 650 | 0,02 | 650 | 125 | 130 | 4,0% | 1,4 | 1,6 |
| Poivrons rouges | 5 | 1,0 | 0,4 | 607 | 0,7 | 652 | | | | 1,8 | 1,4 |
| Radis | 2 | 4,0 | 1,8 | 360 | 1,7 | 376 | 151 | 158 | 4% | 3,6 | |
| Salades | 120 | 98,7 | 30,8 | 474 | 28,5 | 350 | 153 | 113 | -26% | 113,0 | 80,4 |
| Tomates | 140 | 101,4 | 26,8 | 549 | 33,5 | 535 | 151 | 147 | -3% | 173,0 | 172,9 |
| CULTURES FRUITIERES | | | | | | | | | | | |
| Ananas | 50 | 32,5 | 5,9 | 458 | 9,4 | 480 | 149 | 157 | 5% | 46,1 | 46,7 |
| Avocat | 10 | 2,0 | | | 0,2 | 650 | | 186 | | 0,3 | 0,3 |
| Banane dessert | | 32,9 | 6,8 | 433 | 9,4 | 449 | 197 | 204 | 4% | 56,7 | 66,8 |
| Citron | 15 | 1,5 | 0,4 | 473 | 0,3 | 758 | 155 | 248 | 60% | 6,9 | 6,8 |
| Lime | | | | | | | | | | | |
| Letchi | 70 | | | | | | | | | | |
| Mandarine, tangerine | 40 | 14,7 | 7,0 | 486 | 1,2 | 497 | 186 | 190 | 2% | 0,5 | 0,1 |
| Mangue | 40 | | | | | | | | | | 5,7 |
| Melon | 25 | 11,1 | 1,9 | 540 | 1,3 | 503 | 148 | 138 | -7% | 17,3 | 23,4 |
| Nectarine | 9 | | | | | | | | | | |
| Orange Saison | 110 | 112,1 | 50,6 | 280 | 52,3 | 289 | 145 | 150 | 3% | 127,6 | 80,1 |
| Orange Navel | | | | | | | | | | | |
| Orange Val. Late | | | | | | | | | | | |
| Pamplemousse | 5 | 0,9 | 2,1 | 234 | 0,7 | 225 | 152 | 181 | 19% | 0,9 | 0,6 |
| Pomelo | | | | | | | 144 | | | | |
| Papaye | 15 | 4,2 | 2,9 | 147 | 2,3 | 149 | 106 | 107 | 1% | 5,2 | 4,6 |
| Pastèque | 80 | 2,0 | 3,3 | 243 | 5,5 | 222 | 198 | 180 | -9% | 61,2 | 215,0 |
| Pomme canelle | 0,2 | 0,1 | | | | | | | | | |
| Pomme-liane | 0,4 | 3,5 | 1,9 | 485 | 0,2 | 443 | 187 | 171 | -9% | 2,4 | 0,8 |
| Tangelo | 4 | | | | | | | | | | |

1. Estimation des quantités utiles pour approvisionner le marché de façon satisfaisante (source ERPA).

3. Indice des prix des produits agricoles au marché de gros de Nouméa (IPPAMG).

2. Déclarations de mises en marché faites par les producteurs, lors des enquêtes mensuelles.

Pour vous aider à mieux commercialiser vos productions !

Liste des grossistes-importateurs en fruits et légumes :

| | | | |
|-----------------------|---------------------------------|----------------------------|----------------|
| BND | BP 298 - 98860 Koné | Tél : 42-51-52 / 77-73-70 | Fax : 42-51-42 |
| Colportage calédonien | 22 Ziza - 98890 Païta | Tél. : 45-14-44 | |
| GREEN TIPENGA | BP 445 - 98825 Pouembout | Tél. : 78.73.32 | |
| JDI Import | BP 52 - 98845 Nouméa cedex | Tél. : 28.75.75 | |
| LA FRUITIERE | 2 bis rue Henri Simonin | Tél. : 45-73-57 | |
| LE MARAICHER | BP 7563 - 98801 Nouméa | Tél. : 27-33-38 | Fax : 27-54-28 |
| NATURA | BP 17106 - 98862 Nouméa | Tél : 25-20-91 / 81-20-47 | Fax : 25-20-91 |
| PROFRUITS | BP 27063 - 98863 Nouméa | Tél. : 28-39-51 / 78-43-84 | Fax : 28-39-61 |
| SCIE | 54, rue Fernand Forest - Nouméa | Tél. : 28-54-88 | Fax : 28-54-90 |
| SOPLI | BP 27829 - 98863 - Nouméa | Tél. : 28-51-26 | Fax : 27-32-02 |

Ce bulletin est aussi disponible sous un format électronique.

Faites nous connaître votre adresse-mail par téléphone au numéro suivant :
25 51 25

ou en vous abonnant sur le site internet de la DAVAR à l'adresse suivante :

<https://davar.gouv.nc>

(« [Restez notifié par mail à chaque nouvelle actualité](#) », lettre d'information BMFL)