

BULLETIN MENSUEL FRUITS ET LEGUMES
N° 355
NOVEMBRE 2021



LEGUMES & FRUITS



Sur environ 471 tonnes autorisées à l'importation en fruits et légumes du 16/09 au 15/10/2021, 233 tonnes (soit 49,5%) ont été réellement importées, du fait notamment d'un contexte international contraint (difficultés d'approvisionnements et tarifs en hausse). Sur la période du 16/11 au 15/12/2021, 607 tonnes ont été autorisées à l'importation (*cf. détail ci-après*), dont 36% de légumes et 64% de fruits.

L'indice des prix au marché de gros en légumes du mois d'octobre poursuit sa baisse (-2% par rapport au mois précédent), du fait notamment des citrouilles, des concombres et des tomates. Celui au détail chute également de 9%. Si les pluies d'octobre sont venues perturber les cultures, la production locale est encore bien présente sur les étals, avec également des stocks notables sur certains produits, comme les choux et les oignons.

L'indice des prix au marché de gros des fruits chute de 20% en octobre, avec une baisse du prix moyen des pastèques. Si les oranges locales sont encore présentes ce mois-ci sur les étals, elles ne permettent toutefois pas d'approvisionner le marché jusqu'à la fin de l'année, rendant nécessaire le recours à l'importation.

AUTORISATION D'IMPORTATION DU 16 NOVEMBRE 2021 AU 15 DECEMBRE 2021

Chaque **grossiste importateur** fait une demande d'importation mensuelle en fruits ou légumes dont il pourrait avoir besoin. Cette demande se fait auprès de l'**Agence Rurale** (contact@agencerurale.nc), qui émet les décisions à l'importation. Les volumes autorisés à l'importation sont donc les suivants (il ne s'agit pas ici des volumes réellement importés) :

- **AIL** : 76 tonnes
- **AUBERGINE** : 7,9 tonnes
- **BROCOLIS** : 13,2 tonnes
- **CELERI** : 12,8 tonnes
- **CHOU-FLEUR** : 14,8 tonnes
- **CHOUCROUTE** : 4,5 tonnes
- **CHOU ROUGE** : 25,2 tonnes
- **CORIANDRE** : 520 kg
- **ECHALOTTE** : 21,2 tonnes
- **LAITUE** : 2 tonnes
- **MAIS DOUX** : 1,1 tonne
- **NAVET** : 2,4 tonnes
- **OIGNON VERT** : 1 tonne
- **PERSIL** : 2,12 tonnes
- **PIMENTS** : 4,7 tonnes
- **POIREAU** : 10,2 tonnes
- **POIVRON JAUNE** : 8,3 tonnes
- **POIVRON ROUGE** : 5 tonnes
- **RADIS** : 3,1 tonnes
- **AVOCAT** : 29,5 tonnes
- **FRAISE** : 1 tonne
- **FRAMBOISE** : 900 kg
- **CITRON** : 11,4 tonnes
- **LIME** : 6 tonnes
- **MANDARINE** : 121 tonnes
- **MANGUE** : 2,2 tonnes
- **MELON** : 16,3 tonnes
- **NECTARINE** : 27 tonnes
- **ORANGE** : 128 tonnes
- **PAMPLEMOUSSE** : 8,8 tonnes
- **PAPAYE** : 200 kg
- **PECHE** : 24 tonnes
- **POMELO** : 6,3 tonnes
- **TANGELO** : 8 tonnes

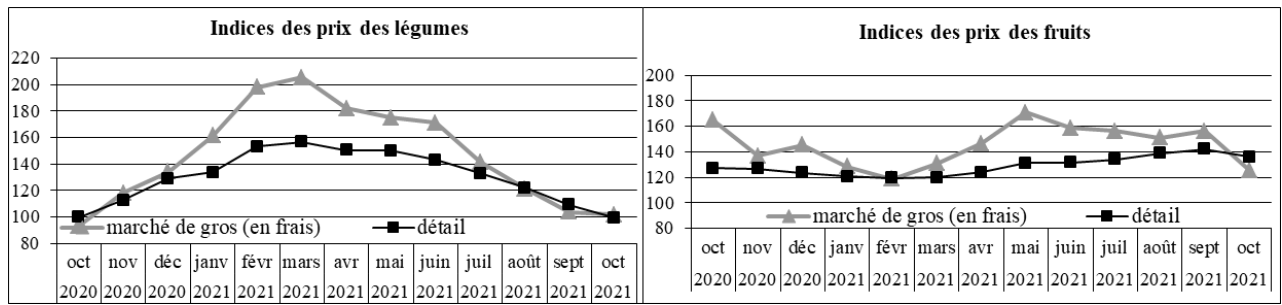
L'efficacité de la régulation du marché à partir des résultats de l'enquête dépend de la fiabilité des déclarations des agriculteurs. C'est pourquoi, en cas de modification notable des prévisions de récoltes, il est demandé aux **producteurs** de bien vouloir contacter le Service des statistiques et des affaires rurales de la DAVAR / Pôle statistiques et études rurales, au 25.51.25 ou au 25.51.24 (davar.sar-stats@gouv.nc).

INFO

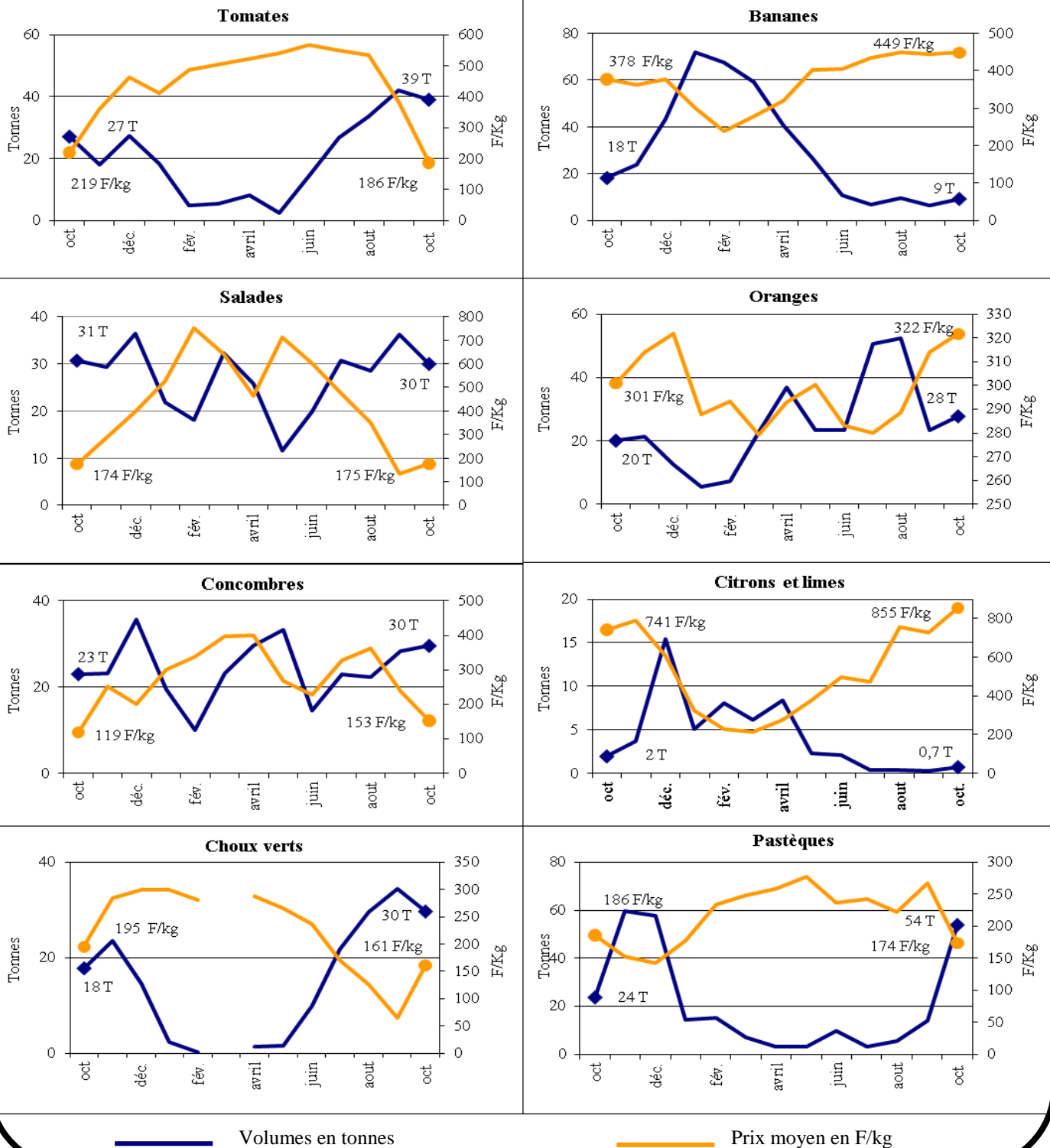
Indice des prix des fruits et des légumes (base 100 en 2010) :

		Indice sept. 2021	Indice oct. 2021	Var. sur 1 mois	Var. sur oct. 2020
MARCHE DE GROS	Légumes frais	104	102	-2,1%	+9,1%
	Fruits frais	156	126	-19,5%	-23,7%
DETAIL (ISEE)	Légumes	109	99	-9,2%	-0,6%
	Fruits	142	136	-4,3%	+6,8%

Indices des prix des fruits et des légumes au marché de gros et au détail (ISEE) entre octobre 2020 et octobre 2021 (base 100 en 2010)



Evolution des poids et des prix moyens au marché de gros de huit fruits et légumes entre octobre 2020 et octobre 2021



PRODUITS	Approvisionnement. ¹ utile (T)	Mises en marché ² sept (T)	Marché de gros sept		Marché de gros oct.		Indice des prix marché de gros (base 100 en 2010) ³			Récoltes envisagées (T)	
			Qté (T)	Prix (F/kg)	Qté (T)	Prix (F/kg)	sept.	oct.	Evolution	nov.	déc.
CULTURES						MARAICHERES					
Ail	14										
Aubergine	13	13,0	2,4	310	9,2	357	199	229	15%	13,5	11,3
Brocoli	5	3,4	0,8	338	0,03	400	110	130	18%		
Carotte	110	150,0	46,5	272	30,0	291	115	124	7%	108,9	154,7
Céleri	5	1,8	1,8	321	1,2	307	98	94	-4%	0,0	0,1
Chou de chine	50	61,6	15,7	162	11,4	201	78	96	24%	41,3	57,3
Chou-fleur	8	8,6	2,1	255	0,1	263	65	67	3%		
Chou rouge	5	8,3	3,5	226	2,4	216	99	95	-4%	2,1	2,6
Choux vert et blanc	80	106,8	34,3	65	29,7	161	43	107	147%	56,4	49,5
Chouchoute	6	0,3	3,7	124	1,9	162	79	104	31%	0,2	0,2
Citrouille/Courge	10	15,9	4,5	215	12,2	181	174	147	-16%	17,6	44,6
Concombres télégraphe	20	28,7	3,5	475	3,4	562				29,5	36,2
Concombres vert et blanc	55	38,9	24,8	205	26,2	100	174	111	-36%	57,7	61,0
Courgette	30	47,4	19,4	164	22,2	249	63	95	52%	43,2	32,7
Haricot vert	12	7,0	0,8	646	3,2	479	141	105	-26%	11,5	4,6
Mais doux	6	5,7	2,0	155	2,2	136	93	82	-12%	5,4	5,2
Navet	6	8,4	5,4	141	0,9	162	87	100	15%	1,8	4,1
Oignons secs	150	89,0	31,9	279	69,3	263	131	124	-6%	138,6	94,1
Patates douces		26,6	9,1	478	10,8	431	165	148	-10%	50,5	56,8
Persil Européen	1,7	0,8	0,9	894	1,0	917	56	57	3%	0,6	0,8
Persil Chinois (coriandre)	1,1	1,3	0,9	819	0,8	858	51	53	5%	0,8	1,1
Poireau	7	2,9	1,0	743	0,2	600	161	130	-19%	2,4	2,6
Poivron vert		24,8	4,5	572	4,1	449				25,8	23,5
Poivrons jaunes, oranges	10		0,1	650	0,8	547	123	105	-14%	4,5	3,8
Poivrons rouges		2,4	0,2	600	1,8	563				5,8	5,0
Radis	2	1,9	2,1	360	0,8	340	151	143	-5%	0,9	0,0
Salades	120	106,0	36,3	135	30,0	175	43	56	29%	104,2	90,6
Tomates	140	184,6	42,2	383	39,0	186	105	51	-52%	198,2	192,8
CULTURES						FRUITIERES					
Ananas	50	30,9	6,3	488	2,3	509	159	166	4%	72,6	94,2
Avocat	10	0,2								0,2	0,2
Banane dessert		46,9	6,5	444	9,2	449	202	204	1%	81,4	88,8
Citron											
Lime	15	6,0	0,2	728	0,7	855	238	280	17%	19,5	22,5
Letchi	70									6,0	90,5
Mandarine, tangerine	40	1,0								0,1	0,1
Mangue	40									34,5	79,6
Melon	25	15,6	1,3	492	7,3	536	135	147	9%	55,0	48,9
Nectarine	9										
Orange Saison											
Orange Navel	110	90,5	24	314	28	322	163	167	3%	///	
Orange Val. Late											
Pamplemousse	5	0,4	0,3	192			154			0,6	0,8
Pomelo							144				
Papaye	15	2,8	1,6	138	1,3	138	99	99	0,2%	5,8	7,1
Pastèque	80	46,8	14,0	268	53,9	174	217	141	-35%	163,6	173,9
Pomme canelle	0,2									0,2	0,1
Pomme-liane	0,4	0,8	0,01	500			193			1,8	2,1
Tangelo	4										

1. Estimation des quantités utiles pour approvisionner le marché de façon satisfaisante (source ERPA).

2. Déclarations de mises en marché faites par les producteurs, lors des enquêtes mensuelles.

3. Indice des prix des produits agricoles au marché de gros de Nouméa (IPPAMG).

Pour vous aider à mieux commercialiser vos productions !

Liste des grossistes-importateurs en fruits et légumes :

BND	BP 298 - 98860 Koné	Tél : 42-51-52 / 77-73-70	Fax : 42-51-42
Colportage calédonien	22 Ziza - 98890 Païta	Tél. : 45-14-44	
GREEN TIPENGA	BP 445 - 98825 Pouembout	Tél. : 78.73.32	
JDI Import	BP 52 - 98845 Nouméa cedex	Tél. : 28.75.75	
LA FRUITIERE	2 bis rue Henri Simonin	Tél. : 45-73-57	
LE MARAICHER	BP 7563 - 98801 Nouméa	Tél. : 27-33-38	Fax : 27-54-28
NATURA	BP 17106 - 98862 Nouméa	Tél : 25-20-91 / 81-20-47	Fax : 25-20-91
PROFRUITS	BP 27063 - 98863 Nouméa	Tél. : 28-39-51 / 78-43-84	Fax : 28-39-61
SCIE	54, rue Fernand Forest - Nouméa	Tél. : 28-54-88	Fax : 28-54-90
SOPLI	BP 27829 - 98863 - Nouméa	Tél. : 28-51-26	Fax : 27-32-02

Ce bulletin est aussi disponible sous un format électronique.

Faites nous connaître votre adresse-mail par téléphone au numéro suivant :
25 51 25

ou en vous abonnant sur le site internet de la DAVAR à l'adresse suivante :

<https://davar.gouv.nc>

(« [Restez notifié par mail à chaque nouvelle actualité](#) », lettre d'information BMFL)