

BULLETIN MENSUEL FRUITS ET LEGUMES

N° 357

JANVIER 2022



LEGUMES & FRUITS



Sur 688 tonnes autorisées à l'importation en fruits et légumes du 16/11 au 15/12/2021, 310 tonnes (soit 45%) ont été réellement importées. Sur la période du 16/01 au 15/02/2022, 1 567 tonnes sont autorisées à l'importation (*cf. détail ci-après*), dont 77% de légumes et 23% de fruits.

L'indice des prix au marché de gros en légumes du mois de décembre continue d'augmenter (+4% par rapport au mois précédent), du fait notamment des tomates et des salades. Il est toutefois en baisse de 7% par rapport à décembre 2020. Les productions maraîchères sont peu abondantes en ce début d'année, comme habituellement en cette saison, et les fortes pluies des derniers jours ont impacté notablement la production locale.

L'indice des prix au marché de gros des fruits augmente de près de 12% en novembre, avec une hausse notamment du prix moyen des bananes. Celui au détail baisse en revanche de 3,5%.

AUTORISATION D'IMPORTATION DU 16 JANVIER 2022 AU 15 FEVRIER 2022

Chaque **grossiste importateur** fait une demande d'importation mensuelle en fruits ou légumes dont il pourrait avoir besoin. Cette demande se fait auprès de l'**Agence Rurale** (contact@agencerurale.nc), qui émet les décisions à l'importation. Les volumes autorisés à l'importation sur la période mentionnée sont donc les suivants :

- | | | |
|------------------------------------|--------------------------------------|----------------------------------|
| ➤ AIL : 64 tonnes | ➤ LAITUE : 13 tonnes | ➤ AVOCAT : 18,4 tonnes |
| ➤ AUBERGINE : 8 tonnes | ➤ MAIS DOUX : 1,8 tonne | ➤ FRAISE : 5,1 tonnes |
| ➤ BROCOLIS : 15,7 tonnes | ➤ NAVET : 5,1 tonnes | ➤ FRAMBOISE : 2,3 tonnes |
| ➤ CAROTTE : 215 tonnes | ➤ OIGNONS : 387 tonnes | ➤ LETCHI : 500 kg |
| ➤ CELERI : 13,3 tonnes | ➤ OIGNON VERT : 1tonne | ➤ MANDARINE : 65,5 tonnes |
| ➤ CHOU CHINE : 3,6 tonnes | ➤ PERSIL : 1,55 tonne | ➤ MELON : 31,3 tonnes |
| ➤ CHOU-FLEUR : 17,8 tonnes | ➤ PIMENTS : 6,5 tonnes | ➤ NECTARINE : 35,5 tonnes |
| ➤ CHOUCHOUTE : 4,3 tonnes | ➤ POIREAU : 9,5 tonnes | ➤ ORANGE : 101,1 tonnes |
| ➤ CHOU ROUGE : 44 tonnes | ➤ POIVRON JAUNE : 12,4 tonnes | ➤ PAMPLEMOUSSE : 3 tonnes |
| ➤ CHOU VERT : 199 tonnes | ➤ POIVRON ROUGE : 12,9 tonnes | ➤ PAPAYE : 100 kg |
| ➤ CONCOMBRES : 29,5 tonnes | ➤ POIVRON VERT : 8,6 tonnes | ➤ PASTEQUE : 46 tonnes |
| ➤ CORIANDRE : 400 kg | ➤ RADIS : 1,3 tonne | ➤ PECHE : 35 tonnes |
| ➤ COURGETTE : 16,4 tonnes | ➤ TOMATE : 100,5 tonnes | ➤ POMELO : 2 tonnes |
| ➤ ECHALOTTE : 14,5 tonnes | ➤ TOMATES CERISE : 3 tonnes | ➤ POMME-CANELLE : 200 kg |
| ➤ HARICOT VERT : 4,1 tonnes | | ➤ TANGELO : 7,5 tonnes |

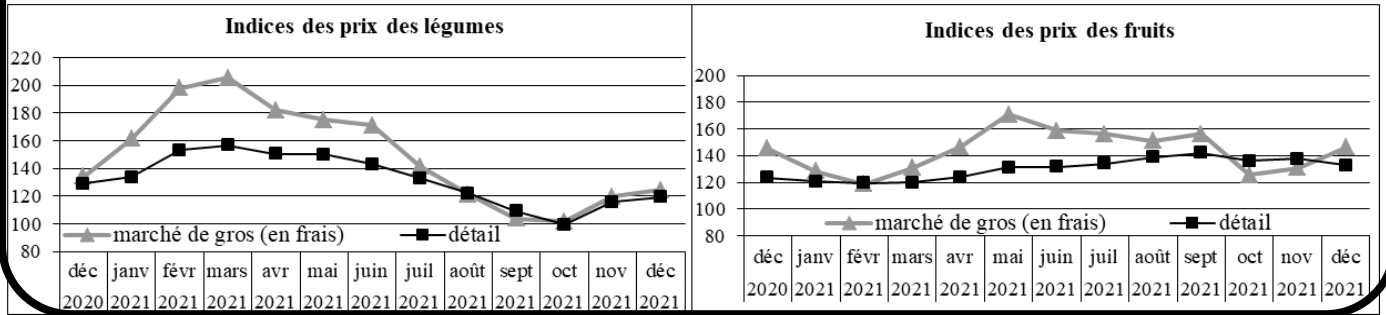
L'efficacité de la régulation du marché à partir des résultats de l'enquête dépend de la fiabilité des déclarations des agriculteurs. C'est pourquoi, en cas de modification notable des prévisions de récoltes, il est demandé aux **producteurs** de bien vouloir contacter le Service des statistiques et des affaires rurales de la DAVAR / Pôle statistiques et études rurales, au 25.51.25 ou au 25.51.24 (davar.sar-stats@gouv.nc).

INFO

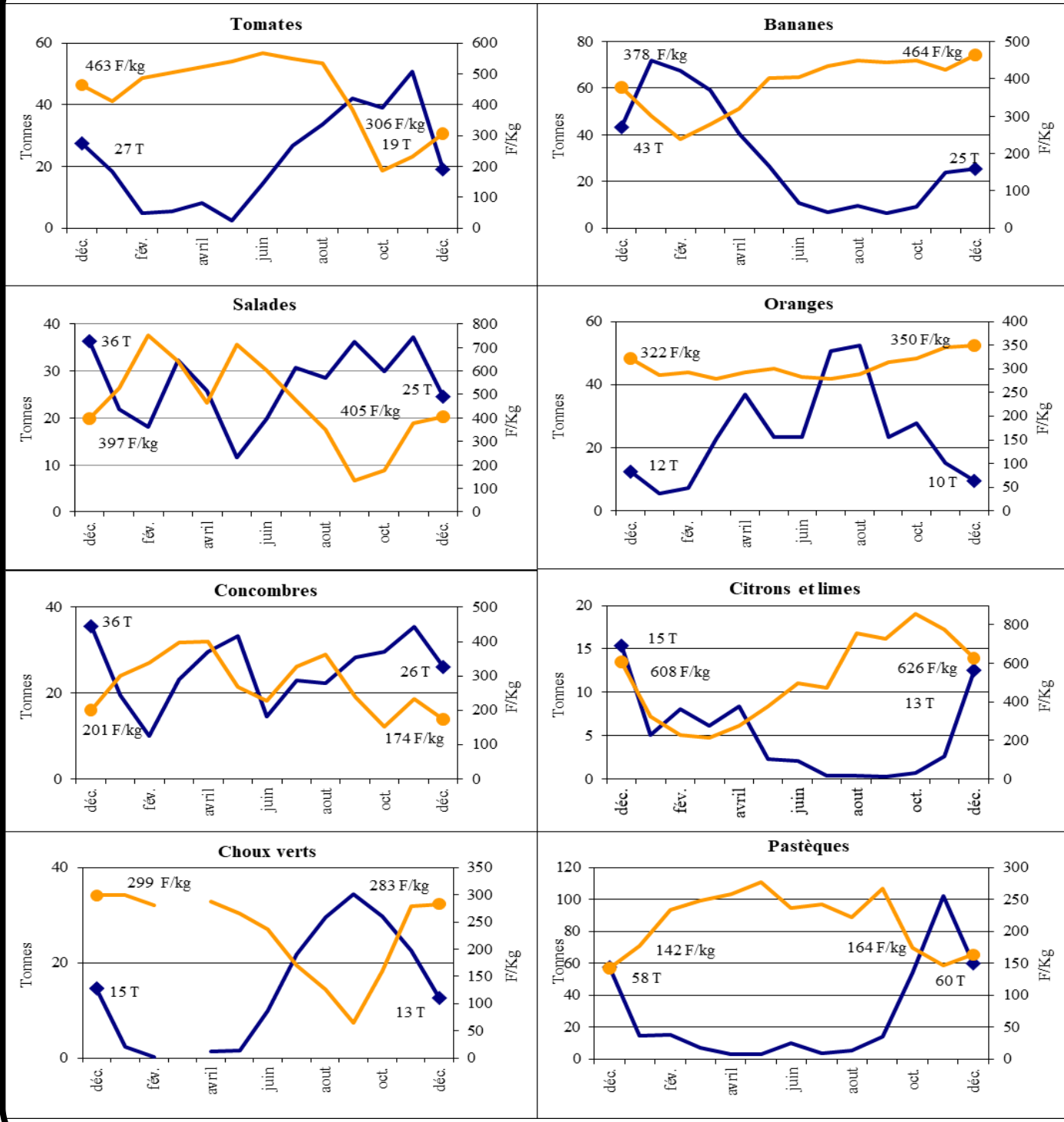
Indice des prix des fruits et des légumes (base 100 en 2010) :

		Indice nov. 2021	Indice déc. 2021	Var. sur 1 mois	Var. sur déc. 2020
MARCHE DE GROS	Légumes frais	120	125	+4,0%	-7,3%
	Fruits frais	131	146	+11,6%	+0,4%
DETAIL (ISEE)	Légumes	116	119	+3,2%	-7,4%
	Fruits	138	133	-3,5%	+7,4%

Indices des prix des fruits et des légumes au marché de gros et au détail (ISEE) entre décembre 2020 et décembre 2021 (base 100 en 2010)



Evolution des poids et des prix moyens au marché de gros de huit fruits et légumes entre décembre 2020 et décembre 2021



— Volumes en tonnes

— Prix moyen en F/kg

LE MARCHÉ DES FRUITS ET LEGUMES ET LES PERSPECTIVES DE PRODUCTIONS

Sources : DAVAR (résultats de l'enquête mensuelle), CANC (données du Marché de Gros)

PRODUITS	Approvisionnement ¹ utile (T)	Mises en marché ² nov. (T)	Marché de gros nov.		Marché de gros déc.		Indice des prix (base 100 en 2010) ³			Récoltes envisagées (T)	
			Qté (T)	Prix (F/kg)	Qté (T)	Prix (F/kg)	novembre	décembre	Evolution	janvier	février
CULTURES MARAICHÈRES											
Ail	14										
Aubergine	13	11,0	9,1	284	2,1	213	182	136	-25%	5,6	6,2
Brocoli	5										
Carotte	90	64,0	33,9	281	12,1	286	119	122	2%	9,7	2,1
Céleri	5		0,6	402	0,1	373	123	114	-7%	0,2	
Chou de chine	50	45,0	10,1	293	5,9	303	141	145	3%	48,2	47,8
Chou-fleur	8	0,3	0,1	357			91				
Chou rouge	5	5,1	3,2	270	2,4	227	118	99	-16%		
Choux vert et blanc	80	57,6	22,6	280	12,6	283	186	188	1%	0,8	1,2
Chouchoute	6	0,4	5,4	187	1,5	183	120	117	-2%	0,1	0,1
Citrouille/Courge	10	15,8	9,1	201	4,3	167	163	135	-17%	5,0	4,5
Concombres télégraphe	20	26,2	6,2	636	10,1	245				20,7	25,1
Concombres vert et blanc	55	51,7	29,1	147	16,0	129	170	126	-26%	34,7	36,2
Courgette	30	31,6	22,2	249	7,0	255	95	98	3%	18,4	18,9
Haricot vert	12	5,0	0,7	558	0,04	573	122	125	3%	0,8	0,0
Maïs doux	6	3,5	2,3	156	1,2	134	94	80	-14%	0,0	0,1
Navet	6	1,3	2,5	214	0,6	188	132	116	-12%	0,2	1,7
Oignons secs	150	127,2	68,4	263	34,4	263	123	124	0,2%	2,3	
Patates douces		39,6	18,7	404	8,0	349	139	120	-14%	42,2	31,6
Persils Européen	1,7	0,6	1,1	971	0,2	1196	61	75	23%	0,4	0,4
Persils Chinois (coriandre)	1,1	0,5	0,8	844	0,9	903	53	56	7%	0,6	0,7
Poireau	7	2,1	0,8	657	0,3	541	142	117	-18%	3,8	3,9
Poivron vert		20,4	3,9	443	1,1	485				6,6	5,3
Poivrons jaunes, oranges	10	0,6	0,3	550	0,1	554	105	117	12%		
Poivrons rouges		2,8	2,1	565	1,3	594				1,8	1,6
Radis	2	1,3	1,1	317	0,3	357	133	150	13%	0,0	
Salades	120	95,4	37,2	376	24,5	406	121	130	8%	90,4	58,6
Tomates	140	124,6	50,8	230	19,0	306	63	84	33%	83,7	76,8
CULTURES FRUITIÈRES											
Ananas	50	44,1	13,9	468	9,1	291	153	95	-38%	86,6	48,1
Avocat	10				0,1	712		204		2,2	3,4
Banane dessert		65,6	23,9	425	25,4	464	193	211	9%	85,4	73,2
Citron											
Lime	15	15,8	2,5	776	12,5	626	254	205	-19%	39,4	24,6
Letchi	70	9,6	1,2	944	2,2	828	192	168	-12%	1,7	
Mandarine, tangerine	40										
Mangue	40	22,8	14,5	463	12,9	354	175	134	-24%	45,2	11,0
Melon	25	50,8	19,6	453	9,0	393	124	108	-13%	18,7	4,0
Nectarine	9										
Orange Saison											
Orange Navel	110	50,0	15,3	345,0	9,6	350	179	181	1%	///	///
Orange Val. Late											
Pamplemousse							361	241	-33%		
Pomelo	5	0,3	0,04	450	0,1	300				2,1	0,5
Papaye	15	3,4	1,6	152	1,3	175	109	125	15%	6,1	4,5
Pastèque	80	193,2	102,1	147	60,0	164	119	133	12%	14,8	22,9
Pomme canelle	0,2	0,1									
Pomme-liane	0,4	0,9	0,01	464	0,3	478	179	185	3%	3,2	2,1
Tangelo	4										

1. Estimation des quantités utiles pour approvisionner le marché de façon satisfaisante (source ERPA).

3. Indice des prix des produits agricoles au marché de gros de Nouméa (IPPAMG).

2. Déclarations de mises en marché faites par les producteurs, lors des enquêtes mensuelles.

Pour vous aider à mieux commercialiser vos productions !

Liste des grossistes-importateurs en fruits et légumes :

BND	BP 298 - 98860 Koné	Tél : 42-51-52 / 77-73-70	Fax : 42-51-42
Colportage calédonien	22 Ziza - 98890 Païta	Tél. : 45-14-44	
GREEN TIPENGA	BP 445 - 98825 Pouembout	Tél. : 78.73.32	
JDI Import	BP 52 - 98845 Nouméa cedex	Tél. : 28.75.75	
LA FRUITIERE	2 bis rue Henri Simonin	Tél. : 45-73-57	
LE MARAICHER	BP 7563 - 98801 Nouméa	Tél. : 27-33-38	Fax : 27-54-28
NATURA	BP 17106 - 98862 Nouméa	Tél : 25-20-91 / 81-20-47	Fax : 25-20-91
PROFRUITS	BP 27063 - 98863 Nouméa	Tél. : 28-39-51 / 78-43-84	Fax : 28-39-61
SCIE	54, rue Fernand Forest - Nouméa	Tél. : 28-54-88	Fax : 28-54-90
SOPLI	BP 27829 - 98863 - Nouméa	Tél. : 28-51-26	Fax : 27-32-02

Ce bulletin est aussi disponible sous un format électronique.

Faites nous connaître votre adresse-mail par téléphone au numéro suivant :
25 51 25

ou en vous abonnant sur le site internet de la DAVAR à l'adresse suivante :

<https://davar.gouv.nc>

(« [Restez notifié par mail à chaque nouvelle actualité](#) », lettre d'information BMFL)