

BULLETIN MENSUEL FRUITS ET LEGUMES
N° 358
FEVRIER 2022



LEGUMES & FRUITS



Les productions maraîchères sont peu abondantes en cette saison, et sont par ailleurs fortement impactées par les pluies en ce début d'année. Les données de prévisions ont été établies avant le passage de la dépression tropicale Dovi du 11 au 12 février 2022, qui a amené également des cumuls de pluie notables. L'indice des prix au marché de gros en légumes du mois de janvier continue sa progression (+43% par rapport au mois précédent), en hausse de 10% par rapport à janvier 2021. Celui en fruits augmente également (+20% par rapport au mois précédent).

Sur 1 212 tonnes autorisées à l'importation en fruits et légumes du 16/12 au 15/01/2022, 474 tonnes (soit 39%) ont réellement pu être importées. Le recours à l'importation est nécessaire pour une grande partie des fruits et légumes. Ainsi sur la période du 16/02 au 15/03/2022, 1 702 tonnes sont autorisées à l'importation (cf. détail ci-après), dont 74% de légumes et 26% de fruits.

AUTORISATION D'IMPORTATION DU 16 FEVRIER 2022 AU 15 MARS 2022

Chaque **grossiste importateur** fait une demande d'importation mensuelle en fruits ou légumes dont il pourrait avoir besoin. Cette demande se fait auprès de l'**Agence Rurale** (contact@agencerurale.nc), qui émet les décisions à l'importation. Les volumes autorisés à l'importation sont donc les suivants (il ne s'agit pas ici des volumes réellement importés) :

- **AIL** : 60,5 tonnes
- **AUBERGINE** : 8,5 tonnes
- **BROCOLIS** : 14,7 tonnes
- **CAROTTE** : 220 tonnes
- **CHOUCHOUTE** : 6 tonnes
- **CHOU CHINE** : 8,2 tonnes
- **CHOU FLEUR** : 18,2 tonnes
- **CHOU VERT** : 221 tonnes
- **CHOU ROUGE** : 53,5 tonnes
- **CELERI** : 16,2 tonnes
- **CONCOMBRES** : 6,5 tonnes
- **CORIANDRE** : 1,2 tonne
- **COURGETTES** : 11,9 tonnes
- **ECHALOTTE** : 12,4 tonnes
- **HARICOT BEURRE** : 500 kg
- **HARICOT CHINOIS** : 500 kg
- **HARICOT VERT** : 2,45 tonnes
- **LAITUE** : 14,2 tonnes
- **MAIS DOUX** : 800 kg
- **NAVET** : 5,6 tonnes
- **OIGNONS** : 406 tonnes
- **OIGNON VERT** : 1,7 tonne
- **PERSIL** : 1,7 tonne
- **PIMENT** : 5,5 tonnes
- **POIREAU** : 11,9 tonnes
- **POIVRON JAUNE** : 12,05 tonnes
- **POIVRON ROUGE** : 13,95 tonnes
- **POIVRON VERT** : 12,25 tonnes
- **RADIS** : 2,4 tonnes
- **THYM** : 100 kg
- **TOMATES** : 105 tonnes
- **TOMATE CERISE** : 4,8 tonnes
- **AVOCAT** : 18,6 tonnes
- **CITRON** : 6,2 tonnes
- **FRAISE** : 6,8 tonnes
- **FRAMBOISE** : 2,3 tonnes
- **LETCHI** : 1 tonne
- **LIME** : 2 tonnes
- **MANDARINE** : 59 tonnes
- **MANGUE** : 8 tonnes
- **MELON** : 42,4 tonnes
- **NECTARINE** : 39 tonnes
- **ORANGE** : 146 tonnes
- **PAMPLEMOUSSE** : 8,4 tonnes
- **PAPAYE** : 200 kg
- **PASTEQUE** : 52,2 tonnes
- **PECHE** : 37 tonnes
- **POMELO** : 5 tonnes
- **TANGELO** : 7,5 tonnes

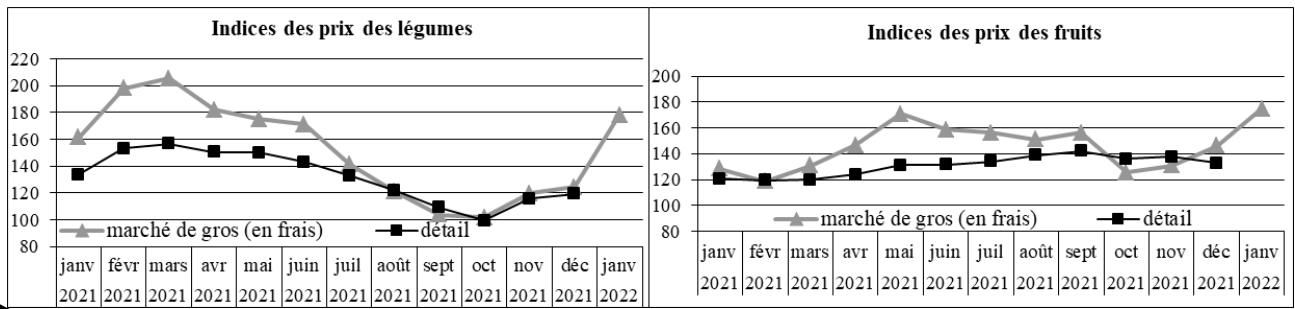
L'efficacité de la régulation du marché à partir des résultats de l'enquête dépend de la fiabilité des déclarations des agriculteurs. C'est pourquoi, en cas de modification notable des prévisions de récoltes, il est demandé aux **producteurs** de bien vouloir contacter le Service des statistiques et des affaires rurales de la DAVAR / Pôle statistiques et études rurales, au 25.51.25 ou au 25.51.24 (davar.sar-stats@gouv.nc).

INFO

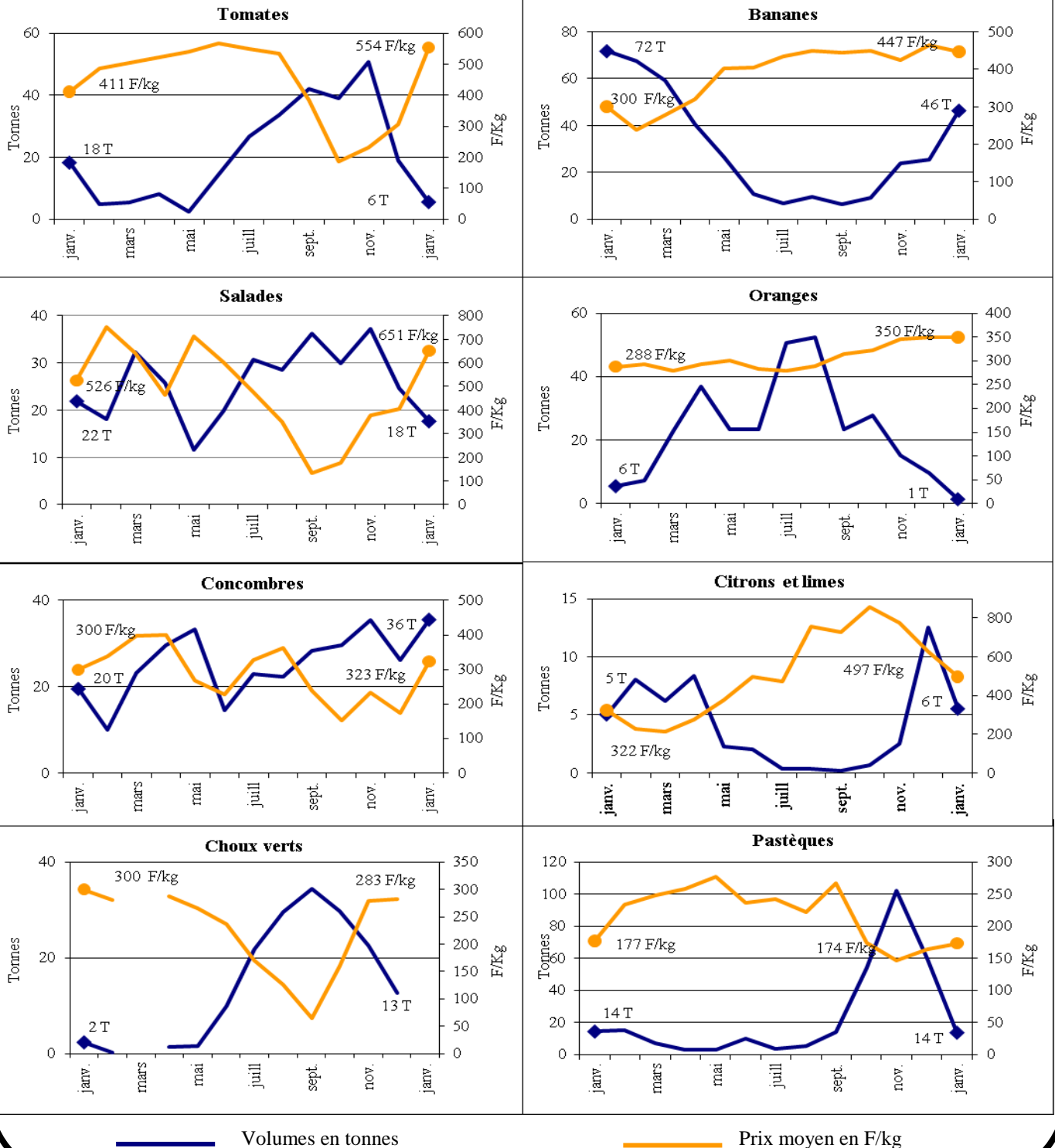
Indice des prix des fruits et des légumes (base 100 en 2010) :

		Indice déc. 2021	Indice janv. 2022	Var. sur 1 mois	Var. sur janv. 2021
MARCHE DE GROS	Légumes frais	125	178	+43,0%	+10,4%
	Fruits frais	146	175	+19,7%	+36,2%
DETAIL (ISEE)	Légumes	119	ND		
	Fruits	133	ND		

Indices des prix des fruits et des légumes au marché de gros et au détail (ISEE) entre janvier 2021 et janvier 2022 (base 100 en 2010)



Evolution des poids et des prix moyens au marché de gros de huit fruits et légumes entre janvier 2021 et janvier 2022



LE MARCHE DES FRUITS ET LEGUMES ET LES PERSPECTIVES DE PRODUCTIONS

Sources : DAVAR (résultats de l'enquête mensuelle), CANC (données du Marché de Gros)

PRODUITS	Approvision. ¹ utile (T)	Mises en marché ² déc. (T)	Marché de gros déc.		Marché de gros janv.		Indice des prix marché de gros (base 100 en 2010) ³			Récoltes envisagées ⁴ (T)	
			Qté (T)	Prix (F/kg)	Qté (T)	Prix (F/kg)	décembre	janvier	Evolution	février	mars
CULTURES MARAICHERES											
Ail	14										
Aubergine	13	6,8	2,1	213	1,1	374	136	239	76%	4,8	5,0
Brocoli	5										
Carotte	90	41,5	12,1	286	0,4	263	122	112	-8%	0,6	0,6
Céleri	5		0,1	373			114				
Chou de chine	50	38,8	5,9	303	1,3	372	145	178	23%	42,8	47,4
Chou-fleur	8										
Chou rouge	5		2,4	227			99				
Choux vert et blanc	80	3,5	12,6	283			188			0,8	
Chouchoute	6	0,1	1,5	183	0,1	174	117	111	-5%		
Citrouille/Courge	10	15,2	4,3	167	5,4	168	135	136	1%	41,1	27,1
Concombres télégraphe	20	27,0	10,1	245	17,4	291	126	235	86%	25,2	32,6
Concombres vert et blanc	55	45,5	16,0	129	18,1	354				26,7	47,4
Courgette	30	21,0	7,0	255	2,4	457	98	175	79%	14,5	13,3
Haricot vert	12	0,1	0,04	573	0,01	400	125	87	-30%	0,1	0,7
Maïs doux	6	0,4	1,2	134	0,7	150	80	90	12%		0,1
Navet	6	0,9	0,6	188	0,2	366	116	226	94%	1,7	0,5
Oignons secs	150	1,2	34,4	263	0,5	270	124	127	3%		
Patates douces		37,3	8,0	349	9,5	378	120	130	8%	36,6	45,5
Persils Européen	1,7	0,6	0,2	1196	0,4	1128	75	70	-6%	0,3	0,4
Persils Chinois (coriandre)	1,1	0,5	0,9	903	0,5	1006	56	63	11%	0,6	0,6
Poireau	7	2,9	0,3	541	0,2	600	117	130	11%	4,0	2,8
Poivron vert		11,0	1,1	485	0,7	624				5,2	6,5
Poivrons jaunes, oranges	10		0,1	554	0,1	623	117	130	11%		
Poivrons rouges		3,0	1,3	594	0,9	627				0,8	0,3
Radis	2	0,1	0,3	357	0,5	342	150	143	-4%	0,6	0,2
Salades	120	85,2	24,5	406	17,6	651	130	210	61%	73,3	34,2
Tomates	140	107,5	19,0	306	5,6	554	84	152	81%	54,6	67,7
CULTURES FRUITIERES											
Ananas	50	107,8	9,1	291	0,8	418	95	136	43%	40,5	29,9
Avocat	10		0,1	712	0,9	450	204	129	-37%	3,5	2,7
Banane dessert		86,7	25,4	464	46,3	447	211	203	-4%	112,8	75,5
Citron											
Lime	15	17,8	12,5	626	5,5	497	205	162	-21%	29,1	8,0
Letchi	70	53,0	2,2	828			168				
Mandarine, tangerine	40										1,0
Mangue	40	46,4	12,9	354	5,0	318	134	120	-10%	2,2	0,3
Melon	25	42,7	9,0	393	1,8	465	108	127	18%	1,6	2,8
Nectarine	9										
Orange Saison											
Orange Navel	110	0,3	9,6	350,0	1,4	350	181	181	0%	7,7	10,6
Orange Val. Late											
Pamplemousse							241	241	0%		
Pomelo	5	0,4	0,1	300	0,1	300				0,7	0,3
Papaye	15	3,3	1,3	175	2,2	156	125	112	-11%	6,7	2,7
Pastèque	80	70,9	60,0	164	13,6	174	133	141	6%	17,7	19,1
Pomme canelle	0,2										
Pomme-liane	0,4	6,9	0,3	478	1,2	435	185	168	-9%	2,3	1,0
Tangelo	4										

1. Estimation des quantités utiles pour approvisionner le marché de façon satisfaisante (source ERPA).

3. Indice des prix des produits agricoles au marché de gros de Nouméa (IPPAMG).

2. Déclarations de mises en marché faites par les producteurs, lors des enquêtes mensuelles.

Pour vous aider à mieux commercialiser vos productions !

Liste des grossistes-importateurs en fruits et légumes :

BND	BP 298 - 98860 Koné	Tél : 42-51-52 / 77-73-70	Fax : 42-51-42
Colportage calédonien	22 Ziza - 98890 Païta	Tél. : 45-14-44	
GREEN TIPENGA	BP 445 - 98825 Pouembout	Tél. : 78.73.32	
JDI Import	BP 52 - 98845 Nouméa cedex	Tél. : 28.75.75	
LA FRUITIERE	2 bis rue Henri Simonin	Tél. : 45-73-57	
LE MARAICHER	BP 7563 - 98801 Nouméa	Tél. : 27-33-38	Fax : 27-54-28
NATURA	BP 17106 - 98862 Nouméa	Tél : 25-20-91 / 81-20-47	Fax : 25-20-91
PROFRUITS	BP 27063 - 98863 Nouméa	Tél. : 28-39-51 / 78-43-84	Fax : 28-39-61
SCIE	54, rue Fernand Forest - Nouméa	Tél. : 28-54-88	Fax : 28-54-90
SOPLI	BP 27829 - 98863 - Nouméa	Tél. : 28-51-26	Fax : 27-32-02

Ce bulletin est aussi disponible sous un format électronique.

Faites nous connaître votre adresse-mail par téléphone au numéro suivant :
25 51 25

ou en vous abonnant sur le site internet de la DAVAR à l'adresse suivante :

<https://davar.gouv.nc>

(« [Restez notifié par mail à chaque nouvelle actualité](#) », lettre d'information BMFL)