

BULLETIN MENSUEL FRUITS ET LEGUMES

N° 360

AVRIL 2022



LEGUMES & FRUITS



Les conditions climatiques qui perdurent depuis ce début d'année, continuent d'impacter défavorablement les productions maraîchères et fruitières. L'indice des prix au marché de gros en légumes du mois de mars augmente de 8% par rapport au mois précédent, mais celui des fruits diminue de 5,7% par rapport au mois précédent. En revanche l'indice au détail en légumes diminue de 0,6% et celui des fruits augmente de 1,3%.

Sur 1729 tonnes autorisées à l'importation en fruits et légumes du 16/02 au 15/03/2022, 671 tonnes (soit 39%) ont réellement pu être importées. Le recours à l'importation est nécessaire pour une grande partie des fruits et légumes. Ainsi sur la période du 16/04 au 15/05/2022, 1 224 tonnes sont autorisées à l'importation (cf. détail ci-après), dont 81% de légumes et 19% de fruits.

Les données de prévisions ont été établies avant le passage de la dépression tropicale modérée Fili du 7 avril 2022.

AUTORISATION D'IMPORTATION DU 16 AVRIL 2022 AU 15 MAI 2022

Chaque **grossiste importateur** fait une demande d'importation mensuelle en fruits ou légumes dont il pourrait avoir besoin. Cette demande se fait auprès de l'**Agence Rurale** (contact@agencerurale.nc), qui émet les décisions à l'importation. Les volumes autorisés à l'importation sont donc les suivants (il ne s'agit pas ici des volumes réellement importés) :

- | | | |
|---|--------------------------------------|--|
| ➤ AIL : 24 tonnes | ➤ HARICOT VERT : 1,5 tonne | ➤ AVOCAT : 14,8 tonnes |
| ➤ AUBERGINE : 5,3 tonnes | ➤ LAITUE : 21 tonnes | ➤ FRAISE : 4,5 tonnes |
| ➤ BROCOLIS : 13,8 tonnes | ➤ MAIS DOUX : 3,5 tonnes | ➤ FRAMBOISE : 2,8 tonnes |
| ➤ CAROTTE : 193 tonnes | ➤ NAVET : 3,7 tonnes | ➤ FRUIT DE LA PASSION : 200 kilos |
| ➤ CHAMPIGNON : 500 kilos | ➤ OIGNONS : 275 tonnes | ➤ MANDARINE : 40,1 tonnes |
| ➤ CHOUCROUTE : 1 tonne | ➤ OIGNON VERT : 500 kilos | ➤ MANGUE : 3 tonnes |
| ➤ CHOU CHINE : 17,8 tonnes | ➤ PERSIL : 2,6 tonnes | ➤ MELON : 29,9 tonnes |
| ➤ CHOU FLEUR : 16,8 tonnes | ➤ PIMENT : 6,8 tonnes | ➤ NECTARINE : 39,5 tonnes |
| ➤ CHOU VERT : 119,4 tonnes | ➤ POIREAU : 14,8 tonnes | ➤ PAMPLEMOUSSE : 9,3 tonnes |
| ➤ CHOU ROUGE : 57 tonnes | ➤ POIVRON JAUNE : 11,1 tonnes | ➤ PAPAYE : 600 kilos |
| ➤ CELERI : 14,8 tonnes | ➤ POIVRON ROUGE : 7 tonnes | ➤ PASTEQUE : 40,1 tonnes |
| ➤ CITROUILLE, COURGE : 13,9 tonnes | ➤ POIVRON VERT : 12 tonnes | ➤ PECHE : 37 tonnes |
| ➤ CONCOMBRES : 9,8 tonnes | ➤ RADIS : 3 tonnes | ➤ POMELO : 6,3 tonnes |
| ➤ CORIANDRE : 1 tonne | ➤ TOMATES : 116 tonnes | ➤ POMME CANNELLE : 500 kilos |
| ➤ COURGETTES : 5,9 tonnes | ➤ TOMATE CERISE : 3 tonnes | ➤ TANGELO : 8,5 tonnes |
| ➤ ECHALOTTE : 11,5 tonnes | | |

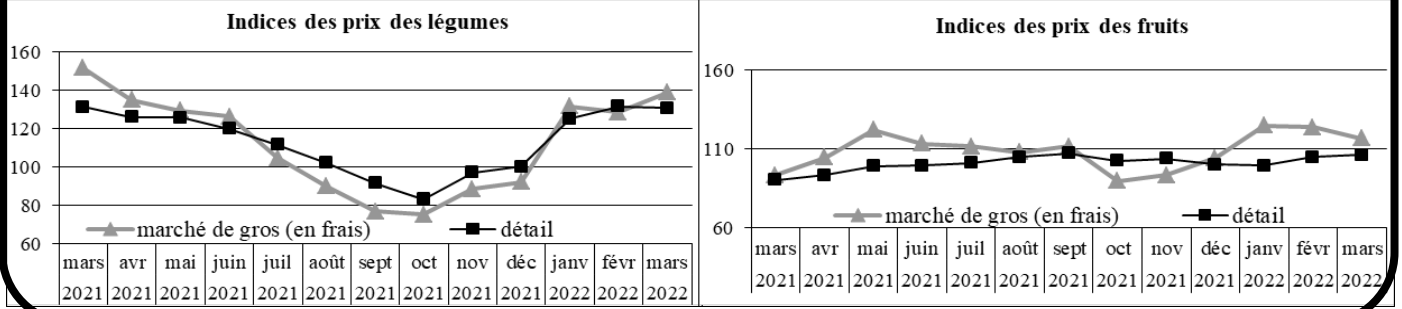
L'efficacité de la régulation du marché à partir des résultats de l'enquête dépend de la fiabilité des déclarations des agriculteurs. C'est pourquoi, en cas de modification notable des prévisions de récoltes, il est demandé aux **producteurs** de bien vouloir contacter le Service des statistiques et des affaires rurales de la DAVAR / Pôle statistiques et études rurales, au 25.51.25 ou au 25.51.24 (davar.sar-stats@gouv.nc).

INFO

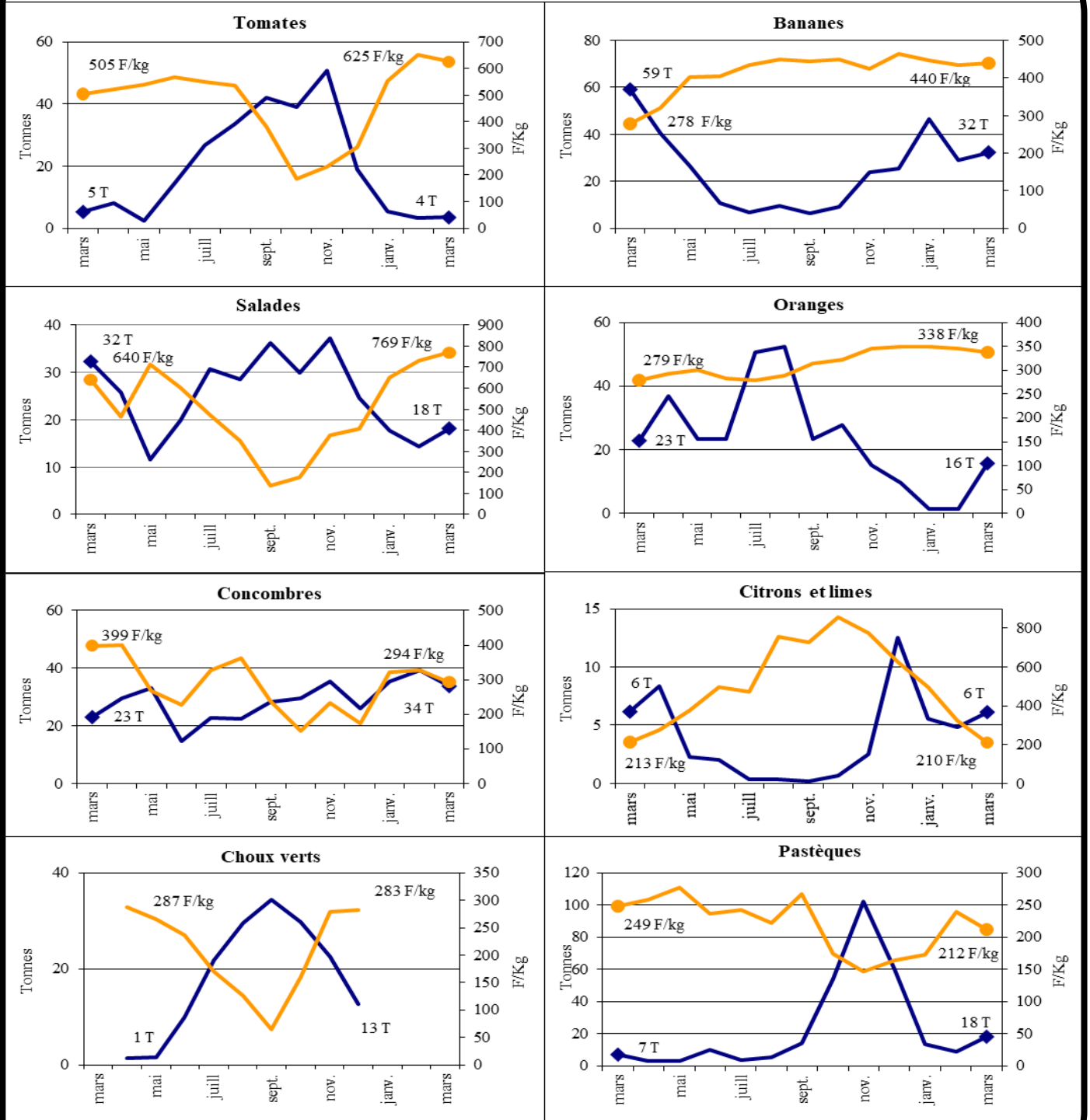
Indice des prix des fruits et des légumes (base 100 en 2021) :

		Indice fév. 2021	Indice mars 2022	Var. sur 1 mois	Var. sur mars 2021
MARCHE DE GROS	Légumes frais	128	139	+8%	-8,4%
	Fruits frais	123	116	-5,7%	+24,8%
DETAIL (ISEE)	Légumes	131	131	-0,6%	-0,5%
	Fruits	105	106	+1,3%	+17,3%

Indices des prix des fruits et des légumes au marché de gros et au détail (ISEE) entre mars 2021 et mars 2022 (base 100 en 2021)



Evolution des poids et des prix moyens au marché de gros de huit fruits et légumes entre mars 2021 et mars 2022



— Volumes en tonnes

— Prix moyen en F/kg

LE MARCHÉ DES FRUITS ET LEGUMES ET LES PERSPECTIVES DE PRODUCTIONS

Sources : DAVAR/Arbofruits (résultats de l'enquête mensuelle), CANC (données du Marché de Gros)

PRODUITS	Approvisionnement. ¹ utile (T)	Mises en marché ² fev. (T)	Marché de gros fev.		Marché de gros mars		Indice des prix marché de gros (base 100 en 2010) ³			Récoltes envisagées (T)	
			Qté (T)	Prix (F/kg)	Qté (T)	Prix (F/kg)	février	mars	Evolution	avril	mai
CULTURES MARAICHÈRES											
Ail	14										
Aubergine	13	5,2	1,9	434	1,9	446	130	134	3%	7,6	8,1
Brocoli	5										
Carotte	90	0,5								0,3	
Céleri	5										0,2
Chou de chine	50	23,3	3,2	405	3,2	442	145	158	9%	29,2	36,9
Chou-fleur	8										0,1
Chou rouge	5										
Choux vert et blanc	80	0,5	0,0	150	0,0	400	88	235	167%	0,5	6,5
Chouchoute	6		0,0	216			139				
Citrouille/Courge	10	40,2	10,4	171	6,6	163	91	86	-5%	2,1	4,5
Concombres télégraphe	20	26,6	13,6	306	6,7	637	117	105	-10%	35,6	39,0
Concombres vert et blanc	55	50,5	25,8	339	27,1	209				38,9	46,9
Courgette	30	11,5	4,1	510	4,6	527	157	162	3%	39,4	25,4
Haricot vert	12										1,4
Maïs doux	6	0,5	0,2	125			81				0,2
Navet	6	0,1	1,3	350	0,1	350	146	146	-0,1%	2,1	5,7
Oignons secs	150										
Patates douces		19,5	5,9	369	8,3	359	87	85	-2,8%	29,3	31,9
Persils Européen	1,7	0,1	0,2	1431	0,1	1447	135	136	1%	0,9	0,1
Persils Chinois (coriandre)	1,1	0,3	0,2	1192	0,2	1246	121	127	5%	0,3	0,5
Poireau	7	2,3	0,1	600			87			1,0	1,1
Poivron vert		3,5	0,3	637	0,3	600				2,6	2,5
Poivrons jaunes, oranges	10		0,0	0			112	109	-3%		
Poivrons rouges		0,7	0,2	600	0,3	600				1,3	1,3
Radis	2	0,2	0,3	357	0,6	357	100	100	0%	0,2	
Salades	120	54,0	14,3	732	18,2	769	170	178	5%	68,3	43,2
Tomates	140	36,3	3,5	651	3,5	625	173	166	-4%	51,1	61,6
CULTURES FRUITIÈRES											
Ananas	50	24,3	0,2	582	10,0	473	141	115	-19%	36,4	31,5
Avocat	10	1,8	4,5	475	5,1	484	98	100	2%	11,9	6,4
Banane dessert		75,9	29,1	434	32,4	440	131	133	1%	93,2	66,3
Citron	15	21,3	4,8	324	6,1	210	79	51	-35%	11,9	8,6
Lime											
Letchi	70										
Mandarine, tangerine	40	1,0	0,26	500	2,70	500	108	108	0%	9,3	23,1
Mangue	40	1,0	0,7	344			84			0,1	
Melon	25	0,9	0,3	429	0,6	550	90	116	28%	0,6	11,0
Nectarine	9										
Orange Saison											
Orange Navel	110	8,6	1,3	346	15,8	338	116	114	-2%	63,9	94,2
Orange Val. Late											
Pamplemousse	5	0,9	0,7	244	2,9	227	109	101	-7%	0,9	0,8
Pomelo							70	70	0%		
Papaye	15	4,1	2,0	161	3,0	159	102	101	-1%	4,3	1,3
Pastèque	80	32,5	8,8	240	18,1	212	135	119	-11%	4,0	16,8
Pomme canelle	0,2	0,9			0,1	581		107			
Pomme-liane	0,4	0,9	0,8	484	0,5	495	106	108	2%	1,3	0,8
Tangelo	4										

1. Estimation des quantités utiles pour approvisionner le marché de façon satisfaisante (source ERPA).

2. Déclarations de mises en marché faites par les producteurs, lors des enquêtes mensuelles DAVAR/Arbofruits.

3. Indice des prix des produits agricoles au marché de gros de Nouméa (IPPAMG).

Pour vous aider à mieux commercialiser vos productions !

Liste des grossistes-importateurs en fruits et légumes :

BND	BP 298 - 98860 Koné	Tél : 42-51-52 / 77-73-70	Fax : 42-51-42
Colportage calédonien	22 Ziza - 98890 Païta	Tél. : 45-14-44	
GREEN TIPENGA	BP 445 - 98825 Pouembout	Tél. : 78.73.32	
JDI Import	BP 52 - 98845 Nouméa cedex	Tél. : 28.75.75	
LA FRUITIERE	2 bis rue Henri Simonin	Tél. : 45-73-57	
LE MARAICHER	BP 7563 - 98801 Nouméa	Tél. : 27-33-38	Fax : 27-54-28
NATURA	BP 17106 - 98862 Nouméa	Tél : 25-20-91 / 81-20-47	Fax : 25-20-91
PROFRUITS	BP 27063 - 98863 Nouméa	Tél. : 28-39-51 / 78-43-84	Fax : 28-39-61
SCIE	54, rue Fernand Forest - Nouméa	Tél. : 28-54-88	Fax : 28-54-90
SOPLI	BP 27829 - 98863 - Nouméa	Tél. : 28-51-26	Fax : 27-32-02

Ce bulletin est aussi disponible sous un format électronique.

Faites nous connaître votre adresse-mail par téléphone au numéro suivant :
25 51 25

ou en vous abonnant sur le site internet de la DAVAR à l'adresse suivante :

<https://davar.gouv.nc>

(« [Restez notifié par mail à chaque nouvelle actualité](#) », lettre d'information BMFL)