

## BULLETIN MENSUEL FRUITS ET LEGUMES

N° 361  
 MAI 2022



### LEGUMES & FRUITS



Sur 1458,8 tonnes autorisées à l'importation en fruits et légumes du 16/03 au 15/04/2022, 457,3 tonnes (soit 31%) ont réellement pu être importées.

L'indice des prix au marché de gros en légumes continue d'augmenter sur le mois d'avril de 5,9% par rapport au mois précédent, mais celui des fruits diminue de 0,4 %. Quant à l'indice au détail, il augmente de 2,1% pour les légumes et évolue peu pour les fruits.

Les plantations reprennent progressivement avec la diminution des précipitations. C'est notamment le cas des carottes qui devraient arriver en juin, et des oignons, dont les premiers devraient être récoltés fin juillet début août dans le nord.

Toutefois, le recours à l'importation reste nécessaire pour une grande partie des fruits et légumes. Ainsi sur la période du 16/05 au 15/06/2022, 1 105 tonnes sont autorisées à l'importation (cf. détail ci-après), dont 81% de légumes et 19% de fruits.

### AUTORISATION D'IMPORTATION DU 16 MAI 2022 AU 15 JUIN 2022

Chaque **grossiste importateur** fait une demande d'importation mensuelle en fruits ou légumes dont il pourrait avoir besoin. Cette demande se fait auprès de l'**Agence Rurale** (contact@agencerurale.nc), qui émet les décisions à l'importation. Les volumes autorisés à l'importation sont donc les suivants (il ne s'agit pas ici des volumes réellement importés) :

- **AIL** : 59 tonnes
- **BROCOLIS** : 15,2 tonnes
- **CAROTTE** : 125,2 tonnes
- **CHOUCHOUTE** : 6,8 tonnes
- **CHOU CHINE** : 31,1 tonnes
- **CHOU FLEUR** : 16,2 tonnes
- **CHOU VERT** : 100,5 tonnes
- **CHOU ROUGE** : 31 tonnes
- **CELERI** : 18,8 tonnes
- **CITROUILLE, COURGE** : 20 tonnes
- **CORIANDRE** : 1,1 tonne
- **COURGETTES** : 13,8 tonnes
- **ECHALOTTE** : 8,5 tonnes
- **HARICOT VERT** : 5 tonnes
- **LAITUE** : 38,5 tonnes
- **MAIS DOUX** : 3,8 tonnes
- **NAVET** : 9,3 tonnes
- **OIGNONS** : 199,7 tonnes
- **OIGNON VERT** : 1,2 tonne
- **PERSIL** : 3,3 tonnes
- **PIMENT** : 3,1 tonnes
- **POIREAU** : 18,8 tonnes
- **POIVRON JAUNE** : 11,1 tonnes
- **POIVRON ROUGE** : 6,9 tonnes
- **POIVRON VERT** : 15 tonnes
- **RADIS** : 4,5 tonnes
- **THYM** : 300 kilos
- **TOMATES** : 120,8 tonnes
- **TOMATE CERISE** : 6,5 tonnes
- **THYM** : 300 kilos
- **ANANAS** : 8,1 tonnes
- **AVOCAT** : 16,2 tonnes
- **FRAISE** : 6,6 tonnes
- **FRAMBOISE** : 4 tonnes
- **LETCHI** : 1 tonne
- **MANDARINE** : 62 tonnes
- **MANGUE** : 3 tonnes
- **MELON** : 25 tonnes
- **NECTARINE** : 25 tonnes
- **PAMPLEMOUSSE** : 5,5 tonnes
- **PAPAYE** : 200 kilos
- **PASTEQUE** : 24,9 tonnes
- **PECHE** : 21 tonnes
- **POMELO** : 1,5 tonne
- **POMME CANNELLE** : 500 kilos
- **TANGELO** : 6 tonnes

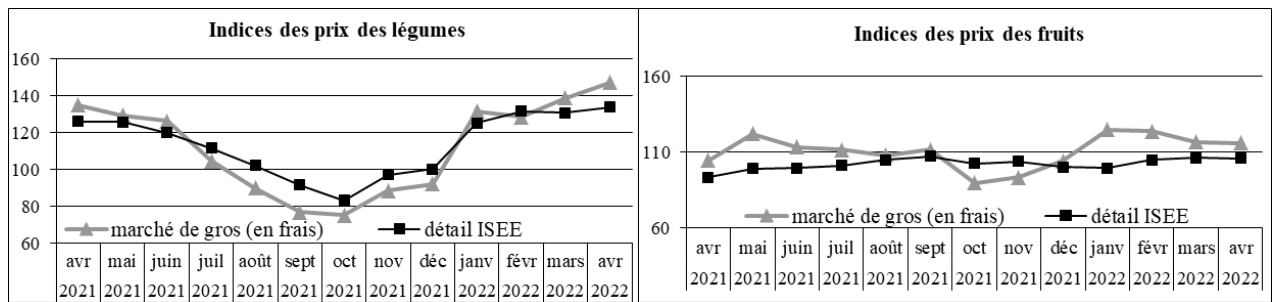
L'efficacité de la régulation du marché à partir des résultats de l'enquête dépend de la fiabilité des déclarations des agriculteurs. C'est pourquoi, en cas de modification notable des prévisions de récoltes, il est demandé aux **producteurs** de bien vouloir contacter le Service des statistiques et des affaires rurales de la DAVAR / Pôle statistiques et études rurales, au 25.51.25 ou au 25.51.24 ([davar.sar-stats@gouv.nc](mailto:davar.sar-stats@gouv.nc)).

### INFO

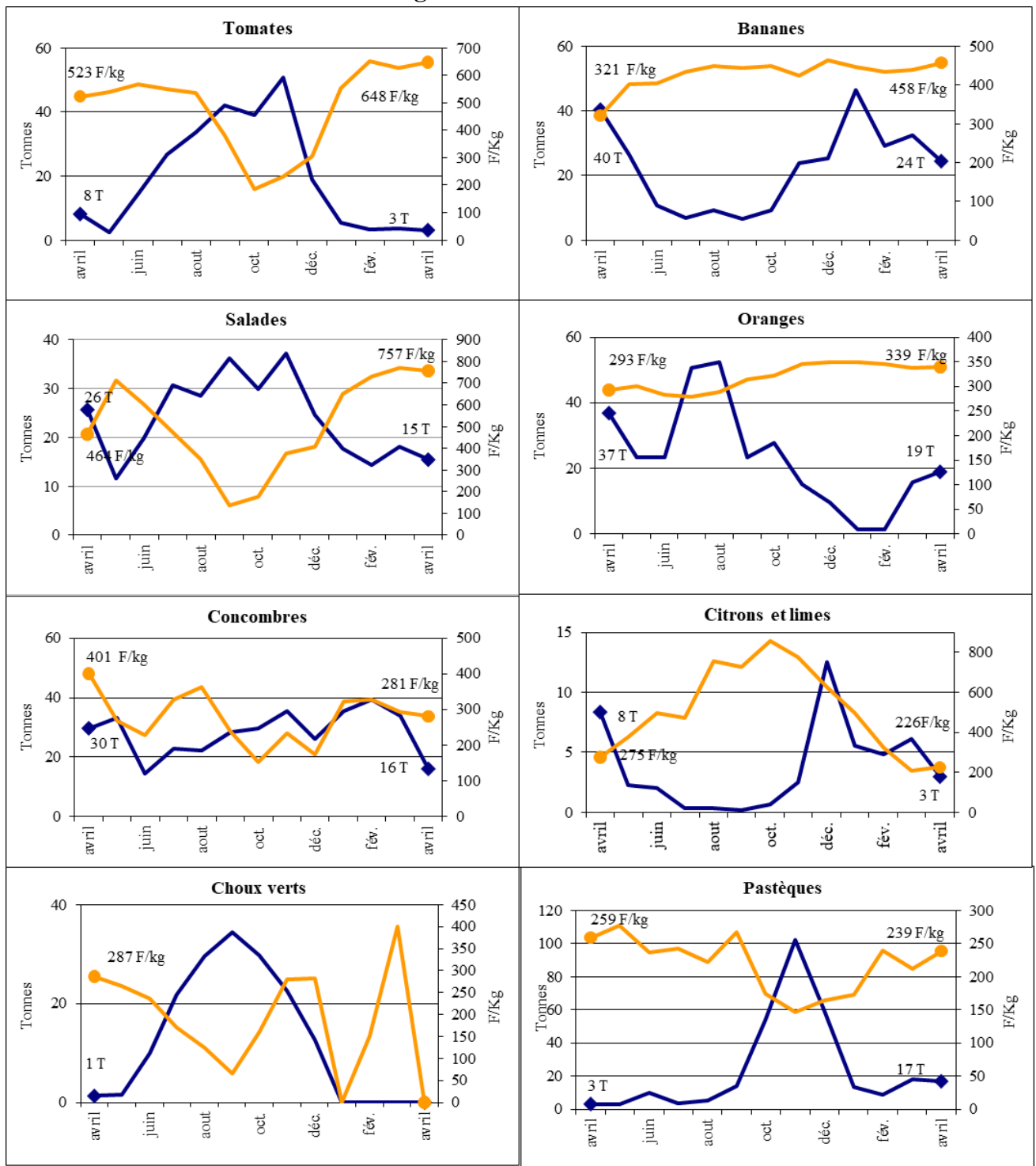
Indice des prix des fruits et des légumes (base 100 en 2021) :

		Indice mars 2022	Indice avril 2022	Var. sur 1 mois	Var. sur avril 2021
<b>MARCHE DE GROS</b>	<b>Légumes frais</b>	139	<b>147</b>	+5,9%	+9,1%
	<b>Fruits frais</b>	116	<b>116</b>	-0,4%	+11,0%
<b>DETAIL (ISEE)</b>	<b>Légumes</b>	131	<b>134</b>	+2,4%	+6,2%
	<b>Fruits</b>	105	<b>106</b>	-0,1%	+13,4%

## Indices des prix des fruits et des légumes au marché de gros et au détail (ISEE) entre avril 2021 et avril 2022 (base 100 en 2021)



## Evolution des poids et des prix moyens au marché de gros de huit fruits et légumes entre avril 2021 et avril 2022



— Volumes en tonnes

— Prix moyen en F/kg

LE MARCHE DES FRUITS ET LEGUMES ET LES PERSPECTIVES DE PRODUCTIONS

DAVAR/SAR  
Sources : DAVAR (résultats de l'enquête mensuelle), CANC (données du Marché de Gros)

PRODUITS	Approvisionnement.* utile (T)	Mise en marché** mars. (T)	Marché de gros mars.		Marché de gros avr.		Indice des prix (base 100 en 2010)***			Récoltes envisagées (T)	
			Qté(T)	Prix (F/kg)	Qté(T)	Prix (F/kg)	Mars	avril	Evolution	mai	juin
<b>CULTURES MARAICHERES</b>											
Ail	14										
Aubergine	13	6,2	1,9	446	3,1	489	134	146	10%	15,9	13,4
Brocolis	5										
Carotte	90	0,3								0,1	1,9
Celeri	5										
Chou de chine	50	27	3,2	442	5,7	421	158	151	-5%	41,2	47,7
Chou fleur	8										0,3
Chou rouge	5										
Chou vert et blanc	80			400			235			4,9	31,7
Chouchoute	6	0,0			0,8	186	0	120			
Citrouille/Courge	10	5,3	6,6	163	3,5	162	86	86	0%	3,1	21,6
Concombre télégraphe	20	29,2	6,7	637	2,0	649				30,8	40,3
Concombre vert et blanc	55	54,5	27,1	209	14,1	230	105	101	-4%	40,4	62,8
Courgette	30	23,2	4,6	527	9,5	542	162	167	3%	27,5	33,6
Haricot vert	12	0,2								0,1	1,6
Mais doux	6										0,1
Navet	6	0,2	0,1	350	1,9	292	146	122	-16%	3,4	6,2
Oignons secs	150										
Patates douces		27,2	8,3	359	9,1	328	85	77	-9%	33,8	23,9
Persils Européen	1,7	0,1	0,1	1447	0,3	1472	136	139	2%	0,3	0,3
Persil Chinois	1,1	0,3	0,2	1246	0,1	1205	127	122	-3%	0,3	0,3
Poireau	7	0,7			0,006	700		102		0,8	0,8
Poivron vert		3,1	0,3	600	0,1	550				2,7	2,8
Poivrons jaunes, oranges	10						109	107	-2%		
Poivrons rouges		1,4	0,3	600	0,4	600				1,7	1,5
Radis	2	0,3	0,6	357	0,7	357	100	100		1,1	0,2
Salades	120	62,681	18,2	769	15,4	757	178	175	-2%	79,2	41,0
Tomates	140	42,9	3,5	625	3,1	648	166	172	4%	40,6	57,0
<b>CULTURES FRUITIERES</b>											
Ananas	50	15,2	10,0	473,3	6,5	453,5	115	110	-4%	21,5	30,1
Avocat	10	5,2	5,1	483,6	2,6	528,5	100	109	9%	8,1	4,7
Banane dessert		74,1	32,4	439,9	24,5	457,9	133	138	4%	94,7	51,6
Citron											
Lime	15	13,5	6,1	210,0	3,0	225,6	51	55	7%	10,5	6,5
Letchi	70										
Mandarine, tangerine	40	4,7	2,7	500,0	1,2	493,5	108	106	-1%	34,4	83,0
Mangue	40										
Melon	25	2,0	0,6	550,0	0,8	564,8	116	119	3%	18,9	9,6
Nectarine	9										
Orange Saison											
Orange Navel	110	21,6	15,8	337,7	19,0	339,5	114	114	1%	77,6	84,6
Orange Val. Late											
Pamplemousse, et pomelo	5	0,3	2,9	227,2	2,1	229,3	101	101	0%	0,8	2,8
Papaye	15	2,7	3,0	158,5	4,5	177,1	101	113	12%	0,8	0,6
Pasteque	80	23,0	18,1	212,2	16,9	238,9	119	135	13%	9,6	33,4
Pomme-cannelle	0,2	1,2					107				
Pomme liane	0,4	1,2	0,5	494,8	0,0	500,0	108	109	1%	0,8	0,7
Tangelo	1										

\* Estimation des quantités utiles pour approvisionner le marché de façon satisfaisante (source ERPA)

\*\*Déclarations de mises en marché faites par les producteurs, lors des enquêtes mensuelles

\*\*\* Indices des prix des produits agricoles au marché de gros de Nouméa (IPPAMG)

## Pour vous aider à mieux commercialiser vos productions !

### Liste des grossistes-importateurs en fruits et légumes :

BND	BP 298 - 98860 Koné	Tél : 42-51-52 / 77-73-70	Fax : 42-51-42
SOFLEG	2 route de la Taraudière - 98870 BOURAIL	Tél : 30-35-55	
GREEN TIPENGA	BP 445 - 98825 Pouembout	Tél. : 78.73.32	
JDI Import	BP 52 - 98845 Nouméa cedex	Tél. : 28.75.75	
LA FRUITIERE	2 bis rue Henri Simonin	Tél. : 45-73-57	
LE MARAICHER	BP 7563 - 98801 Nouméa	Tél. : 27-33-38	Fax : 27-54-28
NATURA	BP 17106 - 98862 Nouméa	Tél : 25-20-91 / 81-20-47	Fax : 25-20-91
PROFRUITS	BP 27063 - 98863 Nouméa	Tél. : 28-39-51 / 78-43-84	Fax : 28-39-61
SCIE	54, rue Fernand Forest - Nouméa	Tél. : 28-54-88	Fax : 28-54-90
SOPLI	BP 27829 - 98863 - Nouméa	Tél. : 28-51-26	Fax : 27-32-02

Ce bulletin est aussi disponible sous un format électronique.

Faites nous connaître votre adresse-mail par téléphone au numéro suivant :  
25 51 25

ou en vous abonnant sur le site internet de la DAVAR à l'adresse suivante :

<https://davar.gouv.nc>

(« [Restez notifié par mail à chaque nouvelle actualité](#) », lettre d'information BMFL)