

BULLETIN MENSUEL FRUITS ET LEGUMES

N° 362
 JUIN 2022



LEGUMES & FRUITS



Sur 1232,5 tonnes autorisées à l'importation en fruits et légumes du 16/04 au 15/05/2022, 406,1 tonnes (soit 33%) ont réellement pu être importées.

Aucune évolution de l'indice des prix au marché de gros en légumes n'est observée entre avril et mai. Ce dernier reste ainsi de 147. A contrario, celui des fruits subit une augmentation de 12,2% en mai (130). Quant à l'indice au détail, il poursuit sa progression pour les légumes (+2,2%) et affiche un recul pour les fruits (-1,1%).

Le retour de la production locale en légumes semble bien être confirmé pour les semaines avenir.

Toutefois, le recours à l'importation semble encore nécessaire pour plusieurs fruits et légumes. Sur la période du 16/06 au 15/07/2022, 715 tonnes sont autorisées à l'importation (cf. détail ci-après), dont 78% de légumes et 22% de fruits.

AUTORISATION D'IMPORTATION DU 16 JUIN 2022 AU 15 JUILLET 2022

Chaque **grossiste importateur** fait une demande d'importation mensuelle en fruits ou légumes dont il pourrait avoir besoin. Cette demande se fait auprès de l'**Agence Rurale** (contact@agencerurale.nc), qui émet les décisions à l'importation. Les volumes autorisés à l'importation sont donc les suivants (il ne s'agit pas ici des volumes réellement importés) :

- **AIL** : 57,5 tonnes
- **BROCOLIS** : 9,4 tonnes
- **CAROTTE** : 80,8 tonnes
- **CHOUCHOUTE** : 2,0 tonnes
- **CHOU CHINE** : 10,5 tonnes
- **CHOU FLEUR** : 12,4 tonnes
- **CHOU VERT** : 18,0 tonnes
- **CHOU ROUGE** : 5 tonnes
- **CELERI** : 6,1 tonnes
- **CORIANDRE** : 1,8 tonne
- **COURGETTES** : 6,5 tonnes
- **ECHALOTTE** : 14,0 tonnes
- **HARICOT BEURRE** : 2,3 tonnes
- **HARICOT VERT** : 1,8 tonne
- **LAITUE** : 7,5 tonnes
- **MAIS DOUX** : 2,2 tonnes
- **NAVET** : 7,8 tonnes
- **OIGNONS** : 148,0 tonnes
- **OIGNON VERT** : 1,3 tonne
- **PERSIL** : 2,2 tonnes
- **PIMENT** : 5,0 tonnes
- **POIREAU** : 14,0 tonnes
- **POIVRON JAUNE** : 9,8 tonnes
- **POIVRON ROUGE** : 6,0 tonnes
- **POIVRON VERT** : 16,6 tonnes
- **RADIS** : 2,5 tonnes
- **THYM** : 1 tonne
- **TOMATES** : 101,9 tonnes
- **TOMATE CERISE** : 5,7 tonnes
- **AVOCAT** : 7,1 tonnes
- **CITRON** : 16,5 tonnes
- **FRAISE** : 5,2 tonnes
- **FRAMBOISE** : 2,9 tonnes
- **LIME** : 6,2 tonnes
- **MANDARINE** : 11,5 tonnes
- **MANGUE** : 1 tonne
- **MELON** : 30,9 tonnes
- **NECTARINE** : 24 tonnes
- **PAMPLEMOUSSE** : 4,3 tonnes
- **PAPAYE** : 200 kilos
- **PASTEQUE** : 10,0 tonnes
- **PECHE** : 22 tonnes
- **POMELO** : 4 tonnes
- **POMME CANNELLE** : 2 tonnes
- **POMME LIANE** : 550 kilos
- **TANGELO** : 7,5 tonnes

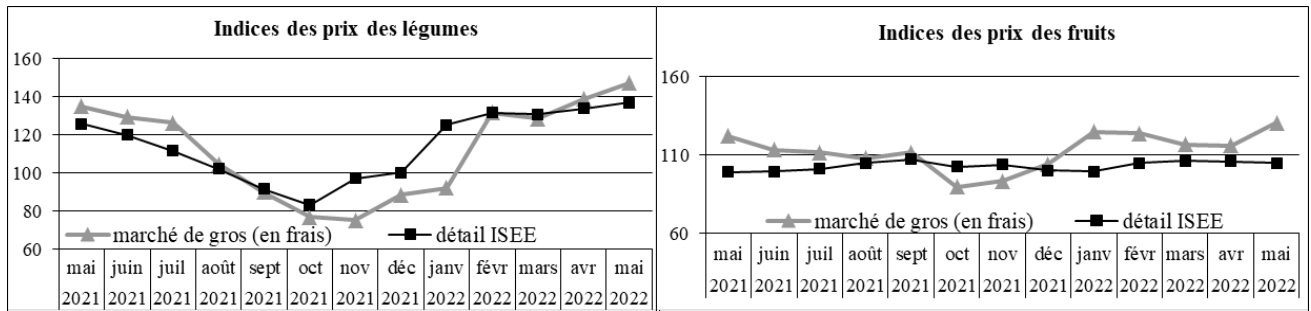
L'efficacité de la régulation du marché à partir des résultats de l'enquête dépend de la fiabilité des déclarations des agriculteurs. C'est pourquoi, en cas de modification notable des prévisions de récoltes, il est demandé aux **producteurs** de bien vouloir contacter le Service des statistiques et des affaires rurales de la DAVAR / Pôle statistiques et études rurales, au 25.51.25 ou au 25.51.24 (davar.sar-stats@gouv.nc).

INFO

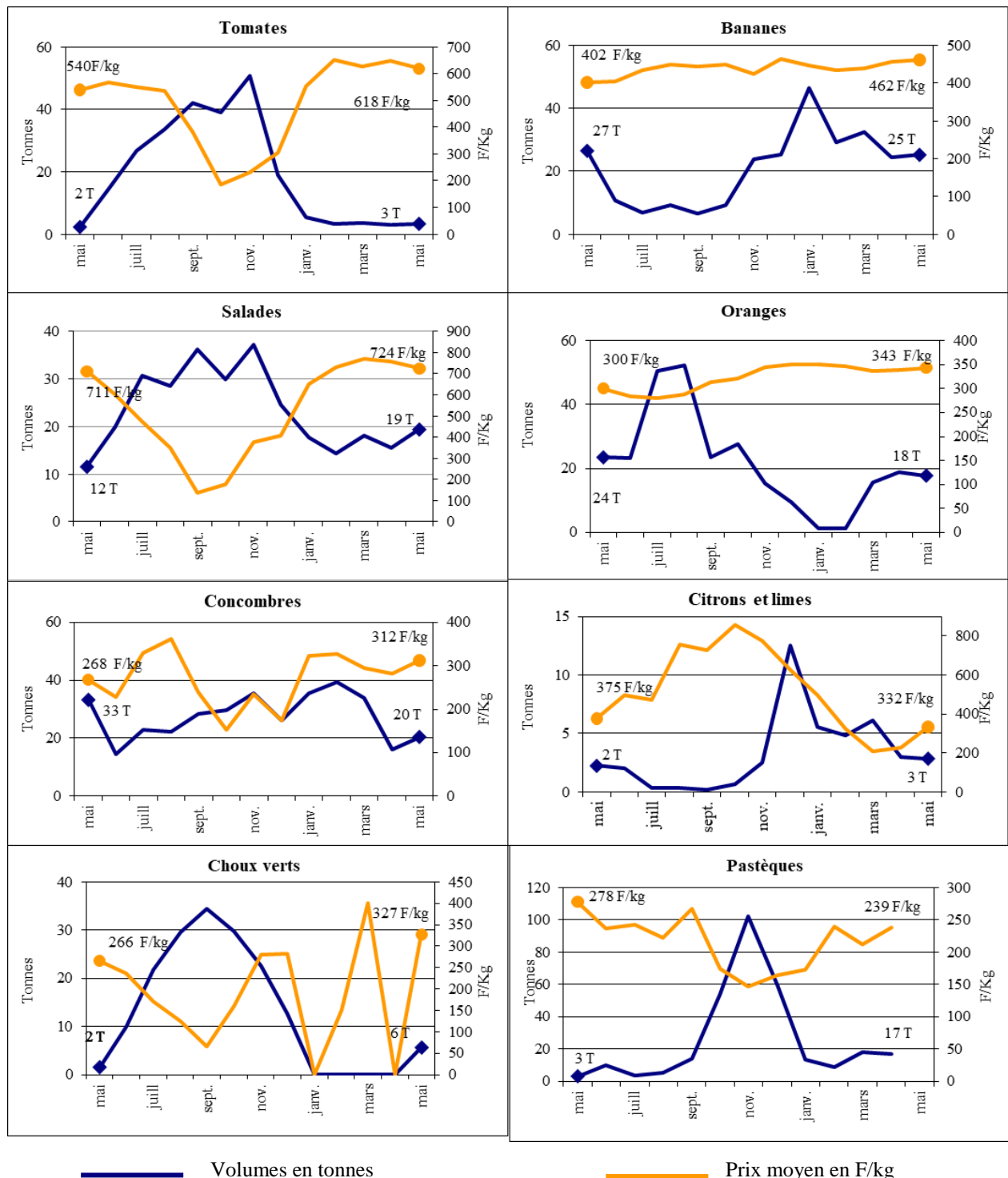
Indice des prix des fruits et des légumes (base 100 en 2021) :

		Indice avril 2022	Indice mai 2022	Var. sur 1 mois	Var. sur mai 2021
MARCHE DE GROS	Légumes frais	147	147	0 %	+13,7%
	Fruits frais	116	130	+12,2%	+6,8%
DETAIL (ISEE)	Légumes	134	137	+2,2%	+8,9%
	Fruits	106	105	-1,1%	+5,9%

Indices des prix des fruits et des légumes au marché de gros et au détail (ISEE) entre mai 2021 et mai 2022 (base 100 en 2021)



Evolution des poids et des prix moyens au marché de gros de huit fruits et légumes entre mai 2021 et mai 2022



LE MARCHE DES FRUITS ET LEGUMES ET LES PERSPECTIVES DE PRODUCTIONS

DAVAR/SAR

Sources : DAVAR (résultats de l'enquête mensuelle), CANC (données du Marché de Gros)

PRODUITS	Approvisionnement.* utile (T)	Mise en marché** avr. (T)	Marché de gros avr.		Marché de gros mai.		Indice des prix marché de gros (base 100 en 2010)***			Récoltes envisagées (T)	
			Qté(T)	Prix (F/kg)	Qté(T)	Prix (F/kg)	avril	mai	Evolution	juin	juillet
CULTURES MARAICHERES											
Ail	14										
Aubergine	13	8,8	3,1	489	5,2	490	146	147	0,1%	19,1	17,2
Brocolis	5										1,5
Carotte	110	0,2								2,0	86,3
Celeri	5				0,1	401		103	-	4,4	2,1
Chou de chine	50	34	5,7	421	10,8	419	151	150	-0,5%	52,0	60,3
Chou fleur	8									0,3	11,4
Chou rouge	5									21,4	8,0
Chou vert et blanc	80				5,6	327		192	-	100,6	154,7
Chouchoute	6	0,0	0,8	186	4,2	204	120	131	9%		
Citrouille/Courge	10	3,4	3,5	162	2,8	207	86	110	28%	22,4	47,8
Concombre télégraphe	20	23,7	2,0	649	4,2	284				52,1	62,2
Concombre vert et blanc	55	32,7	14,1	230	16,2	319	101	112	11%	77,0	89,1
Courgette	30	28,3	9,5	542	14,2	538	167	166	-1%	57,9	35,7
Haricot vert	12	0,0			0,1	530		94	-	2,5	5,5
Mais doux	6									0,1	3,0
Navet	6	2,5	1,9	292	1,2	304	122	126	4%	7,0	4,6
Oignons secs	150										8,0
Patates douces		25,2	9,1	328	5,4	361	77	85	10%	29,6	31,2
Persil Européen	1,7	0,3	0,0	0	0,0	0	139	116	-16%	0,4	0,8
Persil Chinois	1,1	0,3	0,1	1205	0,2	1287	122	131	7%	0,6	0,7
Poireau	7	0,8			0,009	728	102	106	4%	1,1	0,9
Poivron vert		2,1	0,1	550	0,6	705				3,9	4,7
Poivrons jaunes, oranges	10						107	121	13%		
Poivrons rouges		1,6	0,4	600	0,3	600				1,3	1,2
Radis	2	0,1	0,7	357	0,6	316	100	89	-11%	1,0	
Salades	120	70,1	15,4	757	19,4	724	175	168	-4%	107,5	39,2
Tomates	140	41,0	3,1	648	3,4	618	172	164	-5%	64,8	99,4
CULTURES FRUITIERES											
Ananas	50	30,7	6,5	453,5	1,5	493,5	110	120	9%	32,2	32,2
Avocat	10	6,2	2,6	528,5	1,1	618,0	109	128	17%	3,6	1,7
Banane dessert		82,6	24,5	457,9	25,2	462,2	138	140	1%	87,3	70,0
Citron											
Lime	15	7,2	3,0	225,6	2,8	332,2	55	81	47%	5,8	3,3
Letchi	70										
Mandarine, tangerine	40	10,1	1,2	493,5	13,4	460,5	106	99	-7%	84,0	33,5
Mangue	40										
Melon	25	9,8	0,8	564,8	5,0	562,9	119	118	0%	10,7	16,2
Nectarine	9										
Orange Saison											
Orange Navel	110	62,9	19,0	339,5	17,8	343,4	114	115	1%	51,2	19,9
Orange Val. Late											
Pamplemousse, et pomelo	5	1,1	2,1	229,3	4,1	199,6	101	86	-16%	2,8	3,6
Papaye	15	3,4	4,5	177,1	6,0	174,5	0	114	-		
Pasteque	80	24,7	16,9	238,9	0,0	0,0	113	111	-1%	5,4	4,3
Pomme-cannelle	0,2	0,1					135	0	-100%	15,1	65,7
Pomme liane	0,4	1,0	0,05	500,0	0,05	489,6	109	107	-2%	2,9	1,0
Tangelo	1										

* Estimation des quantités utiles pour approvisionner le marché de façon satisfaisante (source ERPA)

**Déclarations de mises en marché faites par les producteurs, lors des enquêtes mensuelles

*** Indices des prix des produits agricoles au marché de gros de Nouméa (IPPAMG)

Pour vous aider à mieux commercialiser vos productions !

Liste des grossistes-importateurs en fruits et légumes :

BND	BP 298 - 98860 Koné	Tél : 42-51-52 / 77-73-70	Fax : 42-51-42
SOFLEG	2 route de la Taraudière - 98870 BOURAIL	Tél : 30-35-55	
GREEN TIPENGA	BP 445 - 98825 Pouembout	Tél. : 78.73.32	
JDI Import	BP 52 - 98845 Nouméa cedex	Tél. : 28.75.75	
LA FRUITIERE	2 bis rue Henri Simonin	Tél. : 45-73-57	
LE MARAICHER	BP 7563 - 98801 Nouméa	Tél. : 27-33-38	Fax : 27-54-28
NATURA	BP 17106 - 98862 Nouméa	Tél : 25-20-91 / 81-20-47	Fax : 25-20-91
PROFRUITS	BP 27063 - 98863 Nouméa	Tél. : 28-39-51 / 78-43-84	Fax : 28-39-61
SCIE	54, rue Fernand Forest - Nouméa	Tél. : 28-54-88	Fax : 28-54-90
SOPLI	BP 27829 - 98863 - Nouméa	Tél. : 28-51-26	Fax : 27-32-02

Ce bulletin est aussi disponible sous un format électronique.

Faites nous connaître votre adresse-mail par téléphone au numéro suivant :
25 51 25

ou en vous abonnant sur le site internet de la DAVAR à l'adresse suivante :

<https://davar.gouv.nc>

(« [Restez notifié par mail à chaque nouvelle actualité](#) », lettre d'information BMFL)