

BULLETIN MENSUEL FRUITS ET LEGUMES

N° 363

JUILLET 2022



LEGUMES & FRUITS



Sur 1231,7 tonnes autorisées à l'importation en fruits et légumes du 16/05 au 15/06/2022, 556 tonnes (soit 45%) ont réellement pu être importées.

L'indice des prix au marché de gros baisse de 9,2% pour les légumes (134) et de 2,2% pour les fruits (127) entre mai et juin. Néanmoins, les prix au marché de gros de juin sont supérieurs à ceux de l'an dernier à la même période, soit +5,8% pour les légumes et +12,4 pour les fruits. Quant à l'indice au détail, il chute de 5,6% pour les légumes mais augmente de 2% pour les fruits par rapport au mois précédent. Il reste supérieur d'environ 7,8% par rapport à l'an passé à la même période pour ces deux catégories de produits.

Si quelques oignons locaux arrivent en juillet, des volumes plus conséquents sont attendus fin août. Les carottes locales devraient quant à elles permettre un approvisionnement suffisant du marché dans les semaines à venir. La production locale fait son retour sur les étals. Toutefois, le recours à l'importation semble encore nécessaire pour certains fruits et légumes. Sur la période du 16/07 au 15/08/2022, 609 tonnes sont autorisées à l'importation (cf. détail ci-après), dont 64% de légumes et 36% de fruits.

AUTORISATION D'IMPORTATION DU 16 JUILLET 2022 AU 15 AOUT 2022

Chaque **grossiste importateur** fait une demande d'importation mensuelle en fruits ou légumes dont il pourrait avoir besoin. Cette demande se fait auprès de l'**Agence Rurale** (contact@agencerurale.nc), qui émet les décisions à l'importation. Les volumes autorisés à l'importation sont donc les suivants (il ne s'agit pas ici des volumes réellement importés) :

- | | | |
|------------------------------------|--------------------------------------|------------------------------------|
| ➤ AIL : 50,5 tonnes | ➤ NAVET : 5,2 tonnes | ➤ AVOCAT : 12 tonnes |
| ➤ BROCOLIS : 8 tonnes | ➤ OIGNONS : 105 tonnes | ➤ CITRON : 18,6 tonnes |
| ➤ CAROTTE bio : 500 kilos | ➤ OIGNON VERT : 1 tonne | ➤ FRAISE : 3,4 tonnes |
| ➤ CHOUCROUTE : 2,0 tonnes | ➤ PERSIL : 1,2 tonne | ➤ FRAMBOISE : 2,1 tonnes |
| ➤ CHOU CHINE : 9,5 tonnes | ➤ PIMENT : 5,5 tonnes | ➤ LIME : 5,5 tonnes |
| ➤ CHOU FLEUR : 5 tonnes | ➤ POIREAU : 13,4 tonnes | ➤ LETCHI : 4 tonnes |
| ➤ CHOU ROUGE : 10 tonnes | ➤ POIVRON JAUNE : 12,3 tonnes | ➤ MANDARINE : 90,2 tonnes |
| ➤ CELERI : 11 tonnes | ➤ POIVRON ROUGE : 6,1 tonnes | ➤ MANGUE : 5 tonnes |
| ➤ CORIANDRE : 500 kilos | ➤ POIVRON VERT : 7,9 tonnes | ➤ MELON : 17,8 tonnes |
| ➤ COURGETTES : 12 tonnes | ➤ RADIS : 3 tonnes | ➤ NECTARINE : 22 tonnes |
| ➤ ECHALOTTE : 16,0 tonnes | ➤ THYM : 1 tonne | ➤ PAMPLEMOUSSE : 3,5 tonnes |
| ➤ HARICOT VERT : 2,5 tonnes | ➤ TOMATES : 84 tonnes | ➤ PECHE : 22 tonnes |
| ➤ LAITUE : 10,5 tonnes | ➤ TOMATE CERISE : 4,2 tonnes | ➤ POMELO : 3 tonnes |
| | | ➤ POMME CANNELLE : 4 tonnes |
| | | ➤ POMME LIANE : 1 tonne |
| | | ➤ TANGELO : 4 tonnes |

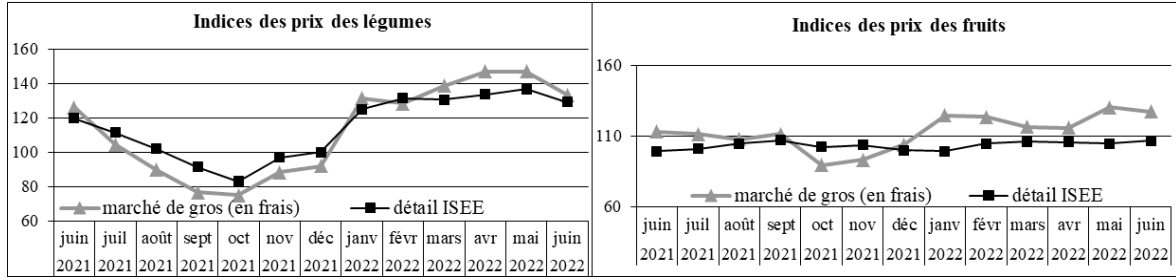
L'efficacité de la régulation du marché à partir des résultats de l'enquête dépend de la fiabilité des déclarations des agriculteurs. C'est pourquoi, en cas de modification notable des prévisions de récoltes, il est demandé aux **producteurs** de bien vouloir contacter le Service des statistiques et des affaires rurales de la DAVAR / Pôle statistiques et études rurales, au 25.51.26 ou au 25.51.24 (davar.sar-stats@gouv.nc).

INFO

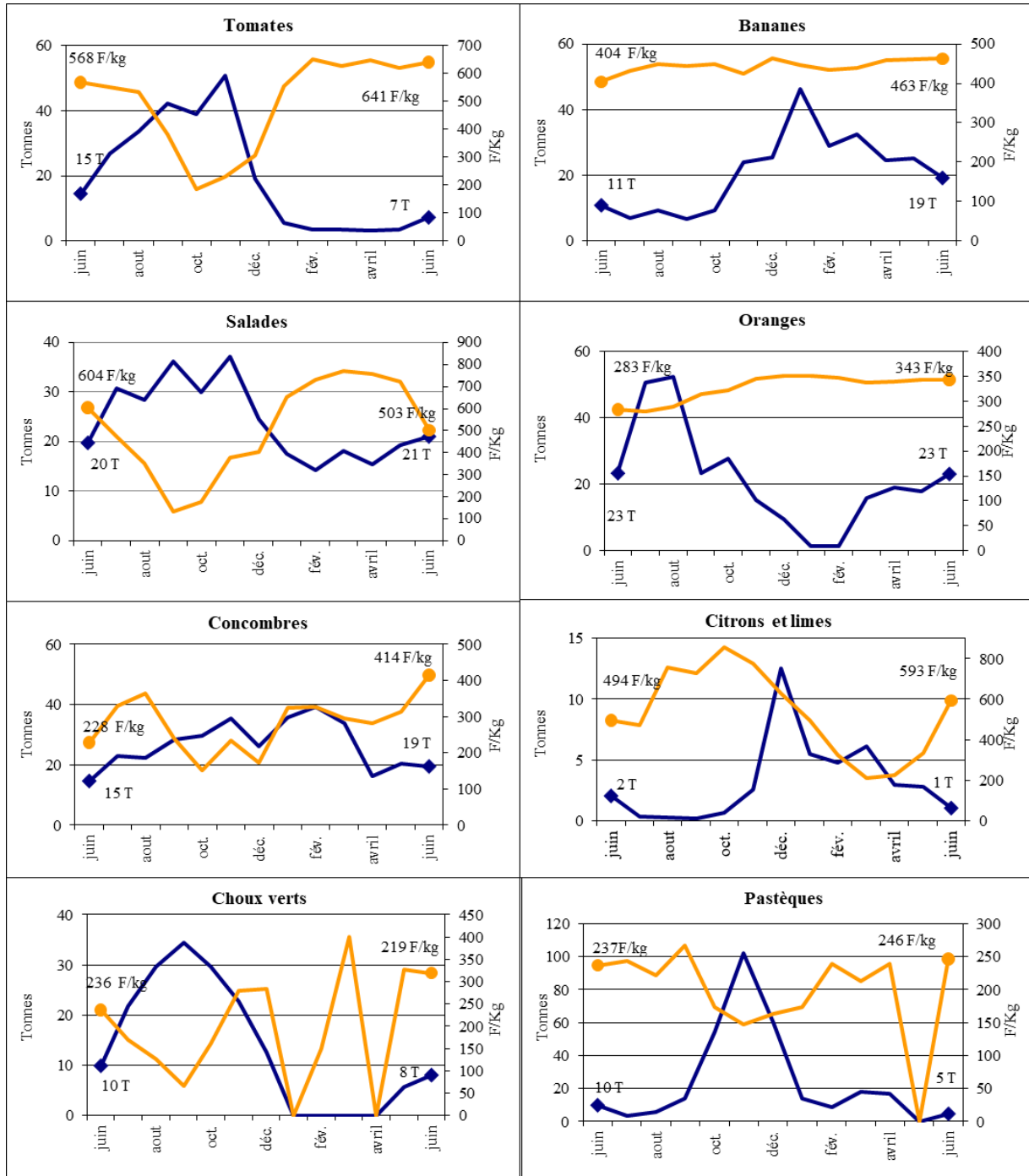
Indice des prix des fruits et des légumes (base 100 en 2021) :

		Indice mai 2022	Indice juin 2022	Var. sur 1 mois	Var. sur juin 2021
MARCHE DE GROS	Légumes frais	147	134	-9,2 %	+5,8 %
	Fruits frais	130	127	-2,2 %	+12,4 %
DETAIL (ISEE)	Légumes	137	129	-5,6 %	+7,8 %
	Fruits	105	107	2,0 %	+7,7 %

Indices des prix des fruits et des légumes au marché de gros et au détail (ISEE) entre juin 2021 et juin 2022 (base 100 en 2021)



Evolution des poids et des prix moyens au marché de gros de huit fruits et légumes entre juin 2021 et juin 2022



— Volumes en tonnes

— Prix moyen en F/kg

LE MARCHE DES FRUITS ET LEGUMES ET LES PERSPECTIVES DE PRODUCTIONS

DAVAR/SAR
Sources : DAVAR (résultats de l'enquête mensuelle), CANC (données du Marché de Gros)

PRODUITS	Approvisionnement.* utile (T)	Mise en marché** mai. (T)	Marché de gros mai.		Marché de gros juin.		Indice des prix marché de gros (base 100 en 2010)***			Récoltes envisagées (T)	
			Qté(T)	Prix (F/kg)	Qté(T)	Prix (F/kg)	mai	juin	Evolution	juillet	août
CULTURES MARAICHERES											
Ail	14										
Aubergine	13	18,1	5,2	490	9,0	434	147	130	-11,4%	30,1	26,5
Brocolis	5									1,7	2,8
Carotte	110	0,1			0,4	287	0	110	-	84,3	198,1
Celeri	5		0,1	401	0,1	689	103	177	72%	4,4	2,1
Chou de chine	50	46,9	10,8	419	11,5	388	150	139	-7,5%	52,0	60,3
Chou fleur	8				0,2	450	0	134	-	2,3	6,8
Chou rouge	5	1,4			0,1	330	0	128	-	5,1	29,8
Chou vert et blanc	80	51,5	5,6	327	8,0	319	192	188	-3%	131,4	112,5
Chouchoute	6		4,2	204	7,3	188	131	121	-8%		
Citrouille/Courge	10	2,3	2,8	207	3,0	193	110	102	-7%	36,1	31,8
Concombre télégraphe	20	35,4	4,2	284	5,8	706				57,4	61,0
Concombre vert et blanc	55	44,2	16,2	319	13,6	289	112	148	33%	96,9	108,8
Courgette	30	31,8	14,2	538	13,7	461	166	142	-14%	42,7	20,3
Haricot vert	12	0,1	0,1	530	0,3	557	94	99	5%	5,4	8,0
Mais doux	6	0,3								3,4	5,8
Navet	6	3,5	1,2	304	4,7	312	126	130	3%	5,1	4,7
Oignons secs	150									8,0	26,6
Patates douces		19,6	5,4	361	2,1	425	85	100	18%	25,6	44,6
Persil Européen	1,7	0,3	0,7	1230	0,8	1331	116	125	8%	1,1	1,0
Persil Chinois	1,1	0,6	0,2	1287	0,3	1275	131	129	-1%	0,6	0,8
Poireau	7	0,9	0,0	728			106		-100%	0,9	0,2
Poivron vert		3,1	0,6	705	1,2	621				6,8	10,5
Poivrons jaunes, oranges	10						121	112	-8%		
Poivrons rouges		1,2	0,3	600	0,3	600				0,5	1,8
Radis	2	1,4	0,6	316	0,8	356	89	100	13%	1,7	
Salades	120	84,1	19,4	724	21,1	503	168	117	-31%	98,9	36,3
Tomates	140	35,7	3,4	618	7,2	641	164	170	4%	91,3	149,9
CULTURES FRUITIERES											
Ananas	50	32,5	1,5	493,5	0,8	534,6	120	130	8%	32,2	33,6
Avocat	10	7,8	1,1	618,0	0,04	400,0	128	83	-35%	2,1	0,6
Banane dessert		81,9	25,2	462,2	19,2	462,6	140	140	0%	73,7	43,7
Citron											
Lime	15	9,1	2,8	332,2	1,1	593,4	81	145	79%	3,1	2,6
Letchi	70										
Mandarine, tangerine	40	37,2	13,4	460,5	13,4	468,8	99	101	2%	39,7	13,6
Mangue	40										
Melon	25	10,6	5,0	562,9	1,2	539,5	118	113	-4%	14,5	12,8
Nectarine	9										
Orange Saison											
Orange Navel											
Orange Val. Late	110	85,8	17,8	343,4	23,1	342,7	115	115	0%	104,8	76,4
Pamplemousse, et pomelo	5	1,2	4,1	199,6	1,6	203,6	86	87	2%	2,4	1,6
Papaye	15	6,0	6,0	174,5	5,8	183,7	114	93	-18%		
Pasteque	80	2,0	0,0	0,0	4,6	246,3	111	117	5%	7,4	6,1
Pomme-cannelle	0,2		0	0	0	0	0	110	-	11,1	60,5
Pomme liane	0,4	1,4	0,05	489,6	0,4	472,7	107	103	-3%	3,9	4,4
Tangelo	1	0,2	0,3	212,5	0,1	250,0					

* Estimation des quantités utiles pour approvisionner le marché de façon satisfaisante (source ERPA)

**Déclarations de mises en marché faites par les producteurs, lors des enquêtes mensuelles

*** Indices des prix des produits agricoles au marché de gros de Nouméa (IPPAMG)

Pour vous aider à mieux commercialiser vos productions !

Liste des grossistes-importateurs en fruits et légumes :

BND	BP 298 - 98860 Koné	Tél : 42-51-52 / 77-73-70	Fax : 42-51-42
SOFLEG	2 route de la Taraudière - 98870 BOURAIL	Tél : 30-35-55	
GREEN TIPENGA	BP 445 - 98825 Pouembout	Tél. : 78.73.32	
JDI Import	BP 52 - 98845 Nouméa cedex	Tél. : 28.75.75	
LA FRUITIERE	2 bis rue Henri Simonin	Tél. : 45-73-57	
LE MARAICHER	BP 7563 - 98801 Nouméa	Tél. : 27-33-38	Fax : 27-54-28
NATURA	BP 17106 - 98862 Nouméa	Tél : 25-20-91 / 81-20-47	Fax : 25-20-91
PROFRUITS	BP 27063 - 98863 Nouméa	Tél. : 28-39-51 / 78-43-84	Fax : 28-39-61
SCIE	54, rue Fernand Forest - Nouméa	Tél. : 28-54-88	Fax : 28-54-90
SOPLI	BP 27829 - 98863 - Nouméa	Tél. : 28-51-26	Fax : 27-32-02

Ce bulletin est aussi disponible sous un format électronique.

Faites nous connaître votre adresse-mail par téléphone au numéro suivant :
25 51 25

ou en vous abonnant sur le site internet de la DAVAR à l'adresse suivante :

<https://davar.gouv.nc>

(« [Restez notifié par mail à chaque nouvelle actualité](#) », lettre d'information BMFL)