

## BULLETIN MENSUEL FRUITS ET LEGUMES

### N° 364

### AOUT 2022



### LEGUMES & FRUITS



Sur 815 tonnes autorisées à l'importation en fruits et légumes du 16/05 au 15/06/2022, 307 tonnes (soit 37,7%) ont réellement pu être importées.

L'indice des prix au marché de gros continue de décroître entre juin et juillet avec -12,9% pour les légumes et -1% pour les fruits. Cependant, ces mêmes indices restent en juillet supérieurs à ceux de l'an dernier à la même période, soit +11,3% pour les légumes et +13,0% pour les fruits. L'indice au détail, reste supérieur à celui de l'an passé à la même période. Il affiche respectivement supérieur de +10,4% pour les légumes et +3,4% pour les fruits.

La production locale arrive mais reste perturbée par les précipitations régulières. Le recours à l'importation est encore nécessaire pour certains fruits et légumes. Sur la période du 16/08 au 15/09/2022, 622 tonnes sont autorisées à l'importation (cf. détail ci-après), dont 42% de légumes et 58% de fruits.

### AUTORISATION D'IMPORTATION DU 16 AOUT 2022 AU 15 SEPTEMBRE 2022

Chaque **grossiste importateur** fait une demande d'importation mensuelle en fruits ou légumes dont il pourrait avoir besoin. Cette demande se fait auprès de l'**Agence Rurale** (contact@agencerurale.nc), qui émet les décisions à l'importation. Les volumes autorisés à l'importation sont donc les suivants (il ne s'agit pas ici des volumes réellement importés) :

- |                                  |                                      |                                     |
|----------------------------------|--------------------------------------|-------------------------------------|
| ➤ <b>AIL</b> : 49,2 tonnes       | ➤ <b>MAIS DOUX</b> : 3,5 tonnes      | ➤ <b>AVOCAT</b> : 24 tonnes         |
| ➤ <b>BROCOLIS</b> : 8,6 tonnes   | ➤ <b>NAVET</b> : 5,5 tonnes          | ➤ <b>CITRON</b> : 34,7 tonnes       |
| ➤ <b>CELERI</b> : 5,1 tonnes     | ➤ <b>OIGNON VERT</b> : 1,5 tonne     | ➤ <b>FRAISE</b> : 13,6 tonnes       |
| ➤ <b>CHICOREE</b> : 5 tonnes     | ➤ <b>PERSIL</b> : 1,3 tonne          | ➤ <b>FRAMBOISE</b> : 2,4 tonnes     |
| ➤ <b>CHOUCROUTE</b> : 3,0 tonnes | ➤ <b>PIMENT</b> : 6 tonnes           | ➤ <b>LIME</b> : 13 tonnes           |
| ➤ <b>CHOU CHINE</b> : 9 tonnes   | ➤ <b>POIREAU</b> : 13 tonnes         | ➤ <b>LETCHI</b> : 3 tonnes          |
| ➤ <b>CHOU FLEUR</b> : 8,1 tonnes | ➤ <b>POIVRON JAUNE</b> : 10,4 tonnes | ➤ <b>MANDARINE</b> : 112,15 tonnes  |
| ➤ <b>CORIANDRE</b> : 1 tonne     | ➤ <b>POIVRON ROUGE</b> : 7,1tonnes   | ➤ <b>MANGUE</b> : 9 tonnes          |
| ➤ <b>COURGETTES</b> : 16 tonnes  | ➤ <b>POIVRON VERT</b> : 12,6 tonnes  | ➤ <b>MELON</b> : 25,8 tonnes        |
| ➤ <b>ECHALOTTE</b> : 14 tonnes   | ➤ <b>RADIS</b> : 3,5 tonnes          | ➤ <b>NECTARINE</b> : 44 tonnes      |
| ➤ <b>HARICOT VERT</b> : 2 tonnes | ➤ <b>THYM</b> : 1 tonne              | ➤ <b>PAMPLEMOUSSE</b> : 3 tonnes    |
| ➤ <b>LAITUE</b> : 18,5 tonnes    | ➤ <b>TOMATES</b> : 52,8 tonnes       | ➤ <b>PAPAYE</b> : 1 tonne           |
|                                  | ➤ <b>TOMATE CERISE</b> : 5,5 tonnes  | ➤ <b>PASTEQUE</b> : 3 tonnes        |
|                                  |                                      | ➤ <b>PECHE</b> : 44 tonnes          |
|                                  |                                      | ➤ <b>POMELO</b> : 2 tonnes          |
|                                  |                                      | ➤ <b>POMME CANNELLE</b> : 15 tonnes |
|                                  |                                      | ➤ <b>POMME LIANE</b> : 3 tonne      |
|                                  |                                      | ➤ <b>TANGELO</b> : 6 tonnes         |

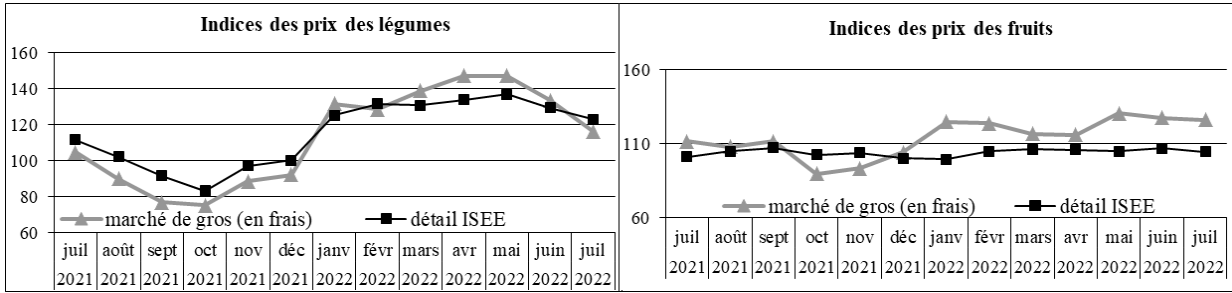
L'efficacité de la régulation du marché à partir des résultats de l'enquête dépend de la fiabilité des déclarations des agriculteurs. C'est pourquoi, en cas de modification notable des prévisions de récoltes, il est demandé aux **producteurs** de bien vouloir contacter le Service des statistiques et des affaires rurales de la DAVAR / Pôle statistiques et études rurales, au 25.51.26 ou au 25.51.24 ([davar.sar-stats@gouv.nc](mailto:davar.sar-stats@gouv.nc)).

### INFO

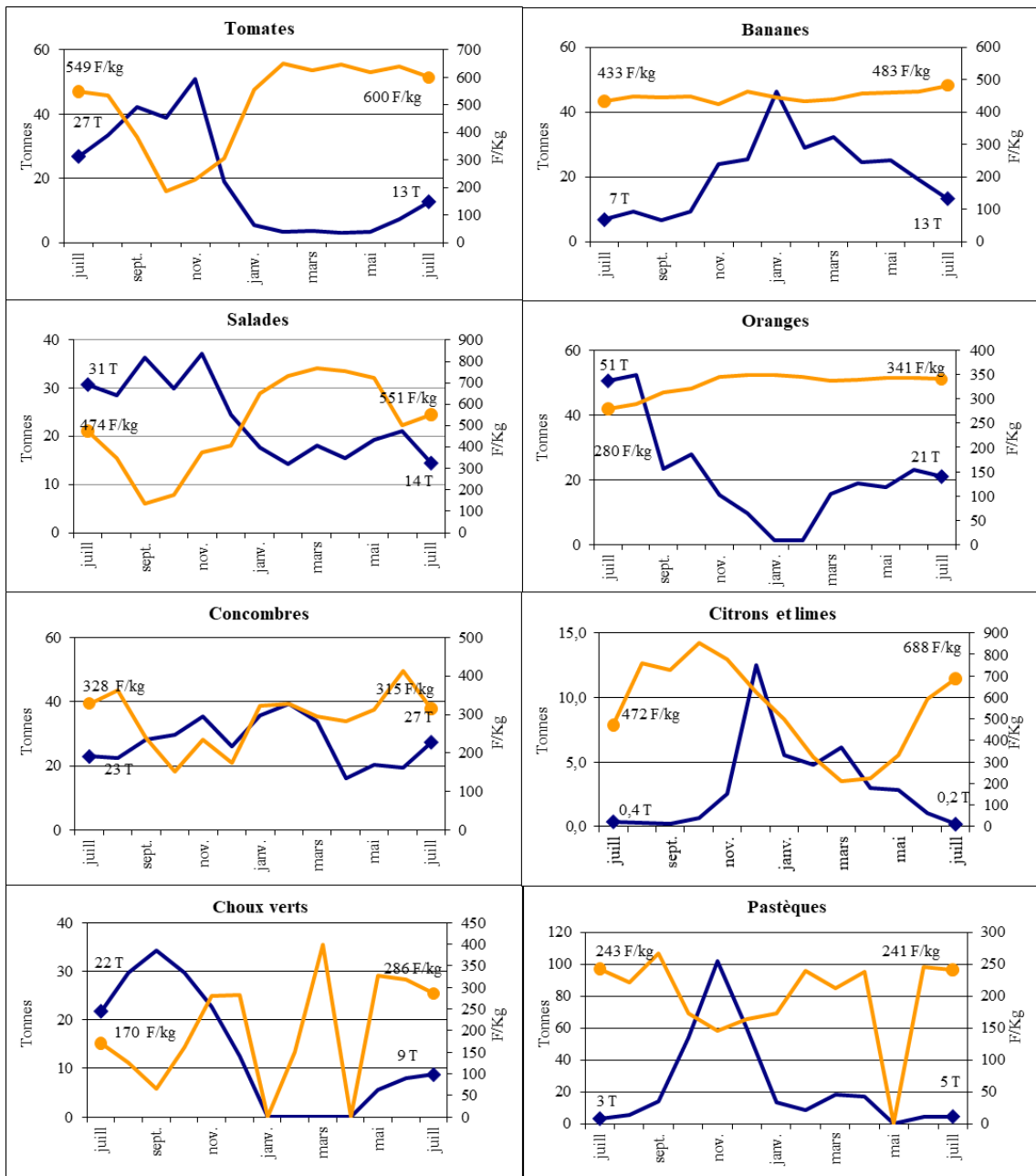
#### Indice des prix des fruits et des légumes (base 100 en 2021) :

		Indice juin 2022	Indice juillet 2022	Var. sur 1 mois	Var. sur juillet 2021
<b>MARCHE DE GROS</b>	<b>Légumes frais</b>	134	<b>116</b>	-12,9 %	+11,3 %
	<b>Fruits frais</b>	127	<b>126</b>	-1,0 %	+13,0 %
<b>DETAIL (ISEE)</b>	<b>Légumes</b>	129	<b>123</b>	-4,9 %	+10,4 %
	<b>Fruits</b>	107	<b>104</b>	-2,2 %	+3,4 %

## Indices des prix des fruits et des légumes au marché de gros et au détail (ISEE) entre juillet 2021 et juillet 2022 (base 100 en 2021)



## Evolution des poids et des prix moyens au marché de gros de huit fruits et légumes entre juillet 2021 et juillet 2022



— Volumes en tonnes                      — Prix moyen en F/kg

LE MARCHE DES FRUITS ET LEGUMES ET LES PERSPECTIVES DE PRODUCTIONS

DAVAR/SAR

Sources : DAVAR (résultats de l'enquête mensuelle), CANC (données du Marché de Gros)

PRODUITS	Approvisionnement.* utile (T)	Mise en marché** juin. (T)	Marché de gros juin.		Marché de gros juil.		Indice des prix marché de gros (base 100 en 2010)***			Récoltes envisagées (T)	
			Qté(T)	Prix (F/kg)	Qté(T)	Prix (F/kg)	juin	juillet	Evolution	août	septembre
<b>CULTURES MARAICHÈRES</b>											
Ail	14										
Aubergine	13	30,4	9,0	434	6	363	130	108	-16,5%	17,6	15,7
Brocolis	5									2,3	2,5
Carotte	110	10,3	0,4	287	11,1	273	110	105	-5%	85,5	155,4
Celeri	5	4,4	0,1	689	0,8	443	177	114	-36%	7,3	0,9
Chou de chine	50	44,4	11,5	388	10,8	306	139	110	-21,0%	53,5	55,6
Chou fleur	8	0,3	0,2	450	0,1	454	134	135	1%	7,5	7,7
Chou rouge	5	21,0	0,1	330	1,2	332	128	129	1%	11,5	11,7
Chou vert et blanc	80	84,0	8,0	319	8,7	286	188	168	-10%	123,6	79,1
Chouchoute	6		7,3	188	6,7	177	121	114	-6%		
Citrouille/Courge	10	10,3	3,0	193	3,1	301	102	159	56%	23,3	50,1
Concombre télégraphe	20	43,0	5,8	706	4,3	688				52,4	56,1
Concombre vert et blanc	55	78,1	13,6	289	23,0	245	148	113	-24%	43,4	67,8
Courgette	30	38,9	13,7	461	8,7	317	142	98	-31%	19,4	23,1
Haricot vert	12	1,3	0,3	557	0,8	672	99	119	21%	6,6	6,6
Mais doux	6	0,3								7,7	6,7
Navet	6	6,3	4,7	312	3,8	290	130	121	-7%	2,8	8,7
Oignons secs	150				5,4	300		113		26,6	108,3
Patates douces		7,5	2,1	425	1,2	474	100	112	11%	39,7	51,6
Persil Européen	1,7	0,3	0,8	1331	0,6	1403	125	132	5%	0,5	0,6
Persil Chinois	1,1	0,3	0,3	1275	0,2	1222	129	124	-4%	0,6	1,3
Poireau	7	0,9	0,0	0	0,02	700		102	-	0,4	0,6
Poivron vert		5,4	1,2	621	1,7	629				7,7	10,0
Poivrons jaunes, oranges	10						112	114	2%		
Poivrons rouges		0,6	0,3	600	0,0	0				1,3	1,3
Radis	2	1,7	0,8	356	0,8	357	100	100	0%	0,3	
Salades	120	85,6	21,1	503	14,5	551	117	128	10%	93,0	42,6
Tomates	140	50,7	7,2	641	12,7	600	170	159	-6%	92,0	150,5
<b>CULTURES FRUITIÈRES</b>											
Ananas	50	35,0	0,8	534,6	0,9	524,5	130	127	-2%	31,6	37,9
Avocat	10	2,2	0,0	400,0	0,26	650,0	83	135	63%	0,6	0,4
Banane dessert		52,7	19,2	462,6	13,3	482,5	140	146	4%	61,4	49,5
Citron											
Lime	15	2,9	1,1	593,4	0,2	687,5	145	168	16%	3,0	2,3
Letchi	70							0			
Mandarine, tangerine	40	77,9	13,4	468,8	0,6	539,0	101	116	15%	5,0	0,6
Mangue	40							0			
Melon	25	5,4	1,2	539,5	2,6	530,9	113	112	-2%	9,2	16,2
Nectarine	9							0			
Orange Saison											
Orange Navel	110	44,0	23,1	342,7	21,0	340,8	115	115	-1%	77,9	53,4
Orange Val. Late											
Pamplemousse, et pomelo	5	1,3	1,6	203,6	1,6	199,2	87	86	-2%	1,6	1,2
Papaye	15	5,9	5,8	183,7	4,0	165,7	93	105	13%		
Pasteque	80	7,5	4,6	246,3	4,6	241,2	117	105	-10%	6,9	3,6
Pomme-cannelle	0,2						139	136	-2%	38,5	39,8
Pomme liane	0,4	2,5	0,38	472,7	1,2	450,6	110	110			
Tangelo	1	2,2	0,1	250,0	0,2	250,0	103	98	-5%	3,3	1,0

\* Estimation des quantités utiles pour approvisionner le marché de façon satisfaisante (source ERPA)

\*\* Déclarations de mises en marché faites par les producteurs, lors des enquêtes mensuelles

\*\*\* Indices des prix des produits agricoles au marché de gros de Nouméa (IPPAMG)

## Pour vous aider à mieux commercialiser vos productions !

### Liste des grossistes-importateurs en fruits et légumes :

BND	BP 298 - 98860 Koné	Tél : 42-51-52 / 77-73-70	Fax : 42-51-42
SOFLEG	2 route de la Taraudière - 98870 BOURAIL	Tél : 30-35-55	
GREEN TIPENGA	BP 445 - 98825 Pouembout	Tél. : 78.73.32	
JDI Import	BP 52 - 98845 Nouméa cedex	Tél. : 28.75.75	
LA FRUITIERE	2 bis rue Henri Simonin	Tél. : 45-73-57	
LE MARAICHER	BP 7563 - 98801 Nouméa	Tél. : 27-33-38	Fax : 27-54-28
NATURA	BP 17106 - 98862 Nouméa	Tél : 25-20-91 / 81-20-47	Fax : 25-20-91
PROFRUITS	BP 27063 - 98863 Nouméa	Tél. : 28-39-51 / 78-43-84	Fax : 28-39-61
SCIE	54, rue Fernand Forest - Nouméa	Tél. : 28-54-88	Fax : 28-54-90
SOPLI	BP 27829 - 98863 - Nouméa	Tél. : 28-51-26	Fax : 27-32-02

Ce bulletin est aussi disponible sous un format électronique.

Faites nous connaître votre adresse-mail par téléphone au numéro suivant :  
25 51 25

ou en vous abonnant sur le site internet de la DAVAR à l'adresse suivante :

<https://davar.gouv.nc>

(« [Restez notifié par mail à chaque nouvelle actualité](#) », lettre d'information BMFL)