

## BULLETIN MENSUEL FRUITS ET LEGUMES

### N° 365

### SEPTEMBRE 2022



### LEGUMES & FRUITS



Sur 710,1 tonnes autorisées à l'importation en fruits et légumes du 16/07 au 15/08/2022, 340,5 tonnes (soit 48%) ont réellement pu être importées.

L'indice des prix au marché de gros se stabilise entre juillet et août (115 pour les légumes, 128 pour les fruits). Il reste très nettement supérieur à celui de l'an dernier à la même période, soit +28% pour les légumes et +18,3% pour les fruits.

L'indice au détail, se stable également entre juillet et août (123 pour les légumes, 105 pour les fruits).

La production calédonienne subit les assauts répétés des précipitations, c'est notamment le cas des choux vert. Le recours à l'importation est encore nécessaire pour certains fruits et légumes. Sur la période du 16/09 au 15/10/2022, 944 tonnes sont autorisées à l'importation (cf. détail ci-après), dont 47% de légumes et 53% de fruits.

### AUTORISATION D'IMPORTATION DU 16 SEPTEMBRE 2022 AU 15 OCTOBRE 2022

Chaque **grossiste importateur** fait une demande d'importation mensuelle en fruits ou légumes dont il pourrait avoir besoin. Cette demande se fait auprès de l'**Agence Rurale** (contact@agencerurale.nc), qui émet les décisions à l'importation. Les volumes autorisés à l'importation sont donc les suivants (il ne s'agit pas ici des volumes réellement importés) :

- |   |  |  |
|---|--|--|
| <ul style="list-style-type: none"> <li>➤ AIL : 62,2 tonnes</li> <li>➤ AUBERGINE : 5,5 tonnes</li> <li>➤ BROCOLIS : 10 tonnes</li> <li>➤ CAROTTE : 40 tonnes</li> <li>➤ CELERI : 6 tonnes</li> <li>➤ CHAMPIGNON : 2,8 tonnes</li> <li>➤ CHOUCROUTE : 2 tonnes</li> <li>➤ CHOU CHINE : 16,5 tonnes</li> <li>➤ CHOU FLEUR : 8,1 tonnes</li> <li>➤ CHOUX ROUGE : 10 tonnes</li> <li>➤ CITROUILLE ET COURGES : 10,5 tonnes</li> <li>➤ CORIANDRE : 1,2 tonne</li> <li>➤ COURGETTES : 2,5 tonnes</li> <li>➤ ECHALOTTE : 18,5 tonnes</li> <li>➤ HARICOT VERT : 4 tonnes</li> <li>➤ LAITUE : 7,5 tonnes</li> </ul> | <ul style="list-style-type: none"> <li>➤ HARICOT BEURRE : 1 tonne</li> <li>➤ HARICOT CHINOIS : 1 tonne</li> <li>➤ MAIS DOUX : 4,8 tonnes</li> <li>➤ NAVET : 7 tonnes</li> <li>➤ OIGNONS FRAIS : 69 tonnes</li> <li>➤ OIGNON VERT : 1,3 tonne</li> <li>➤ PERSIL : 2 tonne</li> <li>➤ PIMENT : 6 tonnes</li> <li>➤ POIREAU : 12 tonnes</li> <li>➤ POIVRON JAUNE : 14,4 tonnes</li> <li>➤ POIVRON ROUGE : 12 tonnes</li> <li>➤ POIVRON VERT : 21,5 tonnes</li> <li>➤ RADIS : 3,5 tonnes</li> <li>➤ THYM : 1 tonne</li> <li>➤ TOMATES : 70,4 tonnes</li> <li>➤ TOMATE CERISE : 6,2 tonnes</li> </ul> | <ul style="list-style-type: none"> <li>➤ AVOCAT : 27 tonnes</li> <li>➤ CITRON : 27 tonnes</li> <li>➤ FRAISE : 7,1 tonnes</li> <li>➤ FRAMBOISE : 5,1 tonnes</li> <li>➤ LIME : 6 tonnes</li> <li>➤ LETCHI : 3 tonnes</li> <li>➤ MANDARINE : 127 tonnes</li> <li>➤ MANGUE : 8 tonnes</li> <li>➤ MELON : 49 tonnes</li> <li>➤ NECTARINE : 29 tonnes</li> <li>➤ ORANGE : 80,5 tonnes</li> <li>➤ PAMPLEMOUSSE : 4,7 tonnes</li> <li>➤ PAPAYE : 2 tonnes</li> <li>➤ PASTEQUE : 77 tonnes</li> <li>➤ PECHE : 35 tonnes</li> <li>➤ POMELO : 3,5 tonnes</li> <li>➤ POMME CANNELLE : 5 tonnes</li> <li>➤ POMME LIANE : 0,5 tonne</li> <li>➤ TANGELO : 7 tonnes</li> </ul> |
|---|--|--|

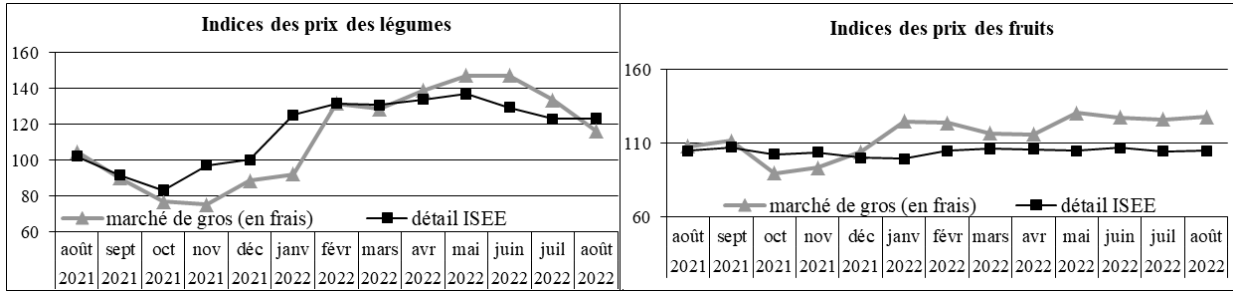
L'efficacité de la régulation du marché à partir des résultats de l'enquête dépend de la fiabilité des déclarations des agriculteurs. C'est pourquoi, en cas de modification notable des prévisions de récoltes, il est demandé aux **producteurs** de bien vouloir contacter le Service des statistiques et des affaires rurales de la DAVAR / Pôle statistiques et études rurales, au 25.51.26 ou au 25.51.24 ([davar.sar-stats@gouv.nc](mailto:davar.sar-stats@gouv.nc)).

### INFO

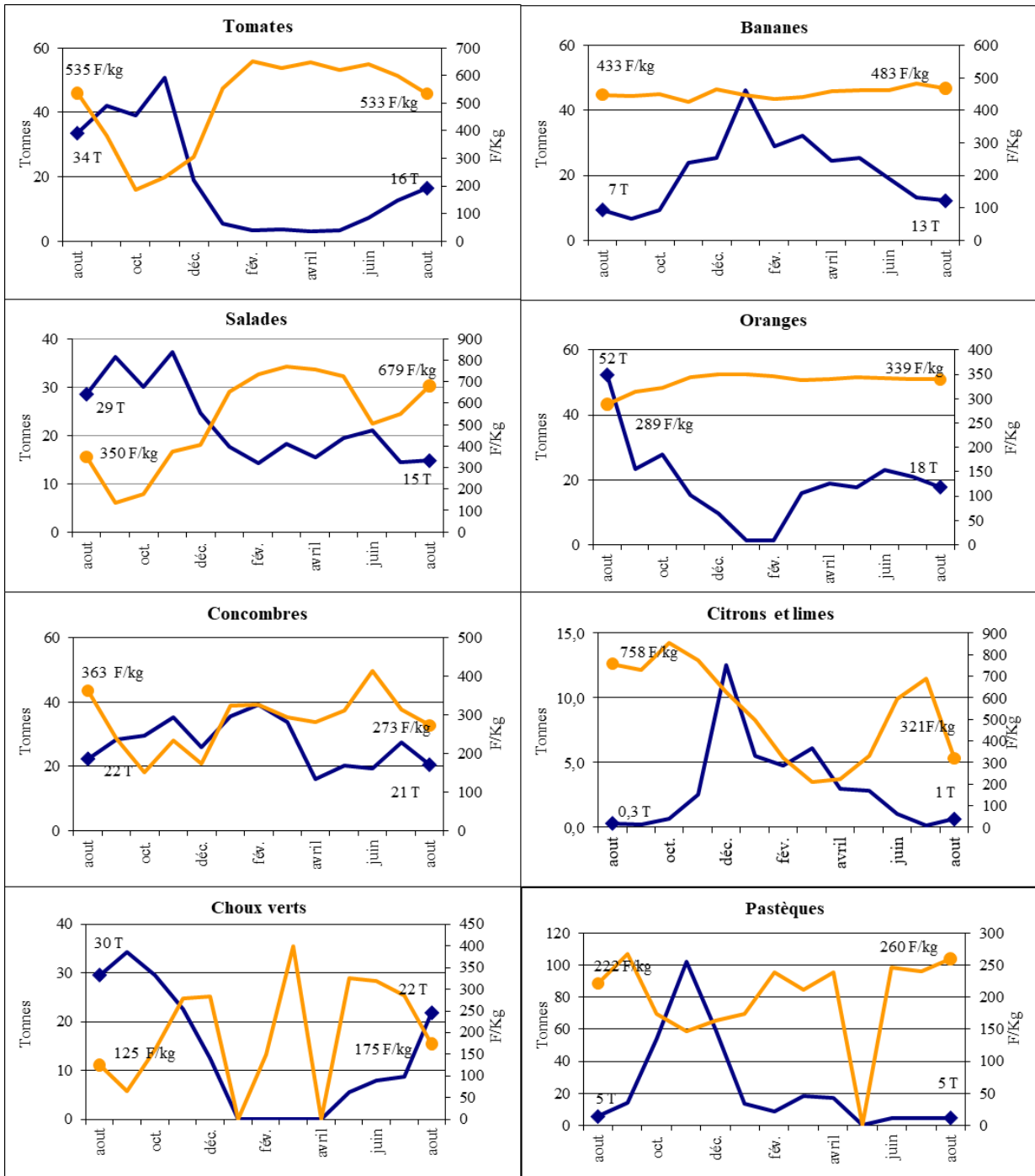
#### Indice des prix des fruits et des légumes (base 100 en 2021) :

		Indice juillet 2022	Indice août 2022	Var. sur 1 mois	Var. sur août 2021
<b>MARCHE DE GROS</b>	<b>Légumes frais</b>	116	<b>115</b>	-1,3 %	+28,0 %
	<b>Fruits frais</b>	126	<b>128</b>	+1,3 %	+18,4 %
<b>DETAIL (ISEE)</b>	<b>Légumes</b>	123	<b>123</b>	+0,2 %	+20,6 %
	<b>Fruits</b>	104	<b>105</b>	+0,1 %	-0,2 %

## Indices des prix des fruits et des légumes au marché de gros et au détail (ISEE) entre août 2021 et août 2022 (base 100 en 2021)



## Evolution des poids et des prix moyens au marché de gros de huit fruits et légumes entre août 2021 et août 2022



— Volumes en tonnes

— Prix moyen en F/kg

LE MARCHE DES FRUITS ET LEGUMES ET LES PERSPECTIVES DE PRODUCTIONS

DAVAR/SAR  
Sources : DAVAR (résultats de l'enquête mensuelle), CANC (données du Marché de Gros)

PRODUITS	Approvisionnement.* utile (T)	Mise en marché** juil. (T)	Marché de gros juil.		Marché de gros août.		Indice des prix marché de gros (base 100 en 2010)***			Récoltes envisagées (T)	
			Qté(T)	Prix (F/kg)	Qté(T)	Prix (F/kg)	juillet	août	Evolution	septembre	octobre
<b>CULTURES MARAICHERES</b>											
Ail	14										0,1
Aubergine	13	22,6	6,5	363	6	302	108	90	-16,6%	13,7	11,1
Brocoli	5	1,4	0,3	493	0,4	474	134	129	-4%	0,5	1,5
Carotte	110	4,0	11,1	273	16,2	292	105	112	7%	67,7	72,2
Celeri	5	2,6	0,8	443	1,3	406	114	104	-8%	1,3	1,3
Chou de chine	50	41,5	10,8	306	9,5	298	110	107	-2,8%	41,8	56,0
Chou fleur	8	1,5	0,1	454	0,4	454	135	135	0%	2,6	4,6
Chou rouge	5	3,9	1,2	332	2,3	339	129	131	2%	1,2	1,2
Chou vert et blanc	80	68,4	8,7	286	21,9	175	168	103	-39%	15,0	11,0
Chouchoute	6		6,7	177	7,6	165	114	106	-7%		
Citrouille/Courge	10	27,2	3,1	301	0,7	289	159	153	-4%	22,2	22,1
Concombre télégraphe	20	39,8	4,3	688	3,7	639				39,2	46,1
Concombre vert et blanc	55	71,5	23,0	245	16,9	193	113	98	-13%	48,6	64,7
Courgette	30	25,0	8,7	317	6,4	558	98	172	76%	26,4	48,5
Haricot vert	12	2,6	0,8	672	0,4	700	119	124	4%	1,0	4,2
Mais doux	6	2,7			0,1	175		113		2,0	27,8
Navet	6	3,5	3,8	290	3,2	246	121	102	-15%	1,0	1,4
Oignons secs	150	6,5	5,4	300	6,9	292	113	110		88,1	219,9
Patates douces		14,3	1,2	474	1,2	452	112	107	-5%	32,8	32,7
Persil Européen	1,7	0,6	0,6	1403	0,9	1373	132	129	-2%	0,8	0,7
Persil Chinois	1,1	0,3	0,2	1222	0,4	1290	124	131	6%	0,3	0,5
Poireau	7	0,9	0,0	700	0,07	698		102	0%	0,9	0,7
Poivron vert		5,6	1,7	629	2,1	631				7,2	6,6
Poivrons jaunes, oranges	10						114	114	0%		
Poivrons rouges		0,1	0,0	0	0,0	0				1,3	1,2
Radis	2	0,2	0,8	357	0,6	357	100	100	0%	0,5	
Salades	120	85,9	14,5	551	14,7	679	128	157	23%	79,9	38,8
Tomates	140	67,8	12,7	600	16,5	533	159	141	-11%	87,4	103,5
<b>CULTURES FRUITIERES</b>											
Ananas	50	24,8	0,9	524,5	4,0	475,9	127	115	-9%	38,2	42,2
Avocat	10	0,7	0,3	650,0	0,00	0,0	135	0	-100%	0,3	0,2
Banane dessert		48,1	13,3	482,5	12,2	467,3	146	141	-3%	50,8	48,4
Citron											
Lime	15	1,1	0,2	687,5	0,6	320,7	168	78	-53%	8,5	8,5
Letchi	70							0			
Mandarine, tangerine	40	13,4	0,6	539,0	0,0	0,0	116	0	-100%	0,4	
Mangue	40							0			
Melon	25	11,3	2,6	530,9	3,9	545,7	112	115	3%	11,0	10,4
Nectarine	9							0			
Orange Saison											
Orange Navel	110	82,0	21,0	340,8	17,8	339,3	115	114	0%	53,0	53,4
Orange Val. Late											
Pamplemousse, et pomelo	5	0,4	1,6	199,2	1,1	172,1	86	76	-11%	1,2	0,5
Papaye	15	6,2	4,0	165,7	3,4	159,6	105	101	-4%	3,7	3,5
Pasteque	80	16,0	4,6	241,2	4,6	260,4	136	147	8%	24,2	87,8
Pomme-cannelle	0,2		0,02	600			110	0			
Pomme liane	0,4	1,4	1,20	450,6	0,2	430,7	98	94	-4%	0,7	0,3
Tangelo	1	1,5	0,2	250,0	0,0	0,0					

\* Estimation des quantités utiles pour approvisionner le marché de façon satisfaisante (source ERPA)

\*\*Déclarations de mises en marché faites par les producteurs, lors des enquêtes mensuelles

\*\*\* Indices des prix des produits agricoles au marché de gros de Nouméa (IPPAMG)

## Pour vous aider à mieux commercialiser vos productions !

### Liste des grossistes-importateurs en fruits et légumes :

BND	BP 298 - 98860 Koné	Tél : 42-51-52 / 77-73-70	Fax : 42-51-42
SOFLEG	2 route de la Taraudière - 98870 BOURAIL	Tél : 30-35-55	
GREEN TIPENGA	BP 445 - 98825 Pouembout	Tél. : 78.73.32	
JDI Import	BP 52 - 98845 Nouméa cedex	Tél. : 28.75.75	
LA FRUITIERE	2 bis rue Henri Simonin	Tél. : 45-73-57	
LE MARAICHER	BP 7563 - 98801 Nouméa	Tél. : 27-33-38	Fax : 27-54-28
NATURA	BP 17106 - 98862 Nouméa	Tél : 25-20-91 / 81-20-47	Fax : 25-20-91
PROFRUITS	BP 27063 - 98863 Nouméa	Tél. : 28-39-51 / 78-43-84	Fax : 28-39-61
SCIE	54, rue Fernand Forest - Nouméa	Tél. : 28-54-88	Fax : 28-54-90
SOPLI	BP 27829 - 98863 - Nouméa	Tél. : 28-51-26	Fax : 27-32-02

Ce bulletin est aussi disponible sous un format électronique.

Faites nous connaître votre adresse-mail par téléphone au numéro suivant :  
25 51 25

ou en vous abonnant sur le site internet de la DAVAR à l'adresse suivante :

<https://davar.gouv.nc>

(« [Restez notifié par mail à chaque nouvelle actualité](#) », lettre d'information BMFL)