

BULLETIN MENSUEL FRUITS ET LEGUMES

N° 366

OCTOBRE 2022



LEGUMES & FRUITS



Sur 813,8 tonnes autorisées à l'importation en fruits et légumes du 16/08 au 15/09/2022, 346,7 tonnes (soit 42,6%) ont réellement pu être importées.

L'indice des prix au marché de gros varie entre août et septembre de +14,7% pour les légumes, et +2,4% pour les fruits. Par ailleurs, il reste supérieur de +71,6% pour les légumes et de + 17,2% pour les fruits, par rapport à celui de l'an dernier à la même période.

L'indice au détail, augmente également entre août et septembre passant ainsi à 129 pour les légumes (+4,7%), 107 pour les fruits (+2%).

Certains produits font leur retour sur le marché. C'est le cas notamment des carottes et des oignons.

Sur la période du 16/10 au 15/11/2022, 808,5 tonnes sont autorisées à l'importation (cf. détail ci-après), dont 38% de légumes et 62% de fruits.

AUTORISATION D'IMPORTATION DU 16 OCTOBRE 2022 AU 15 NOVEMBRE 2022

Chaque **grossiste importateur** fait une demande d'importation mensuelle en fruits ou légumes dont il pourrait avoir besoin. Cette demande se fait auprès de l'**Agence Rurale** (contact@agencerurale.nc), qui émet les décisions à l'importation. Les volumes autorisés à l'importation sont donc les suivants (il ne s'agit pas ici des volumes réellement importés) :

- | | | |
|---|--|---|
| <ul style="list-style-type: none"> ➤ AIL : 65,5 tonnes ➤ AUBERGINE : 4 tonnes ➤ BROCOLIS : 9 tonnes ➤ CELERI : 7 tonnes ➤ CHOUCROUTE : 1 tonne ➤ CHOU FLEUR : 11 tonnes ➤ CHOUX ROUGE : 8 tonnes ➤ CHOU VERT ET BLANC : 44 tonnes ➤ CITROUILLE ET COURGES : 6 tonnes ➤ CORIANDRE : 0,7 tonne ➤ ECHALOTTE : 12 tonnes ➤ HARICOT VERT : 2,5 tonnes ➤ LAITUE : 6 tonnes | <ul style="list-style-type: none"> ➤ MAIS DOUX : 3,6 tonnes ➤ OIGNON VERT : 1,3 tonne ➤ PERSIL : 1,8 tonne ➤ PIMENT : 6 tonnes ➤ POIREAU : 10 tonnes ➤ POIVRON JAUNE : 15 tonnes ➤ POIVRON ROUGE : 17,5 tonnes ➤ POIVRON VERT : 17,5 tonnes ➤ RADIS : 4,5 tonnes ➤ THYM : 1 tonne ➤ TOMATES : 43,5 tonnes ➤ TOMATE CERISE : 7,1 tonnes | <ul style="list-style-type: none"> ➤ AVOCAT : 25 tonnes ➤ CITRON : 17,8 tonnes ➤ FRAISE : 6,1 tonnes ➤ FRAMBOISE : 1,9 tonne ➤ LIME : 9 tonnes ➤ MANDARINE : 119 tonnes ➤ MANGUE : 13 tonnes ➤ MELON : 49,2 tonnes ➤ NECTARINE : 36 tonnes ➤ ORANGE : 83 tonnes ➤ PAMPLEMOUSSE : 4,5 tonnes ➤ PAPAYE : 2,5 tonnes ➤ PASTèque : 91 tonnes ➤ PECHE : 36 tonnes ➤ POMELO : 2,5 tonnes ➤ POMME CANNELLE : 2 tonnes ➤ POMME LIANE : 0,5 tonne ➤ TANGELO : 4 tonnes |
|---|--|---|

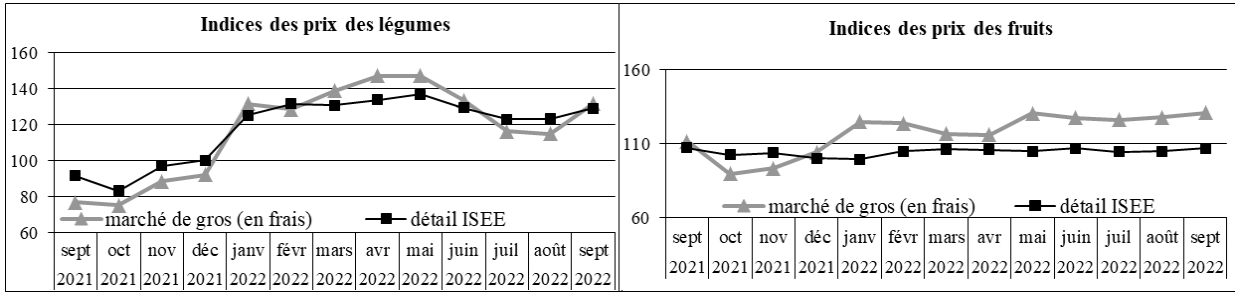
L'efficacité de la régulation du marché à partir des résultats de l'enquête dépend de la fiabilité des déclarations des agriculteurs. C'est pourquoi, en cas de modification notable des prévisions de récoltes, il est demandé aux **producteurs** de bien vouloir contacter le Service des statistiques et des affaires rurales de la DAVAR / Pôle statistiques et études rurales, au 25.51.26 ou au 25.51.24 (davar.sar-stats@gouv.nc).

INFO

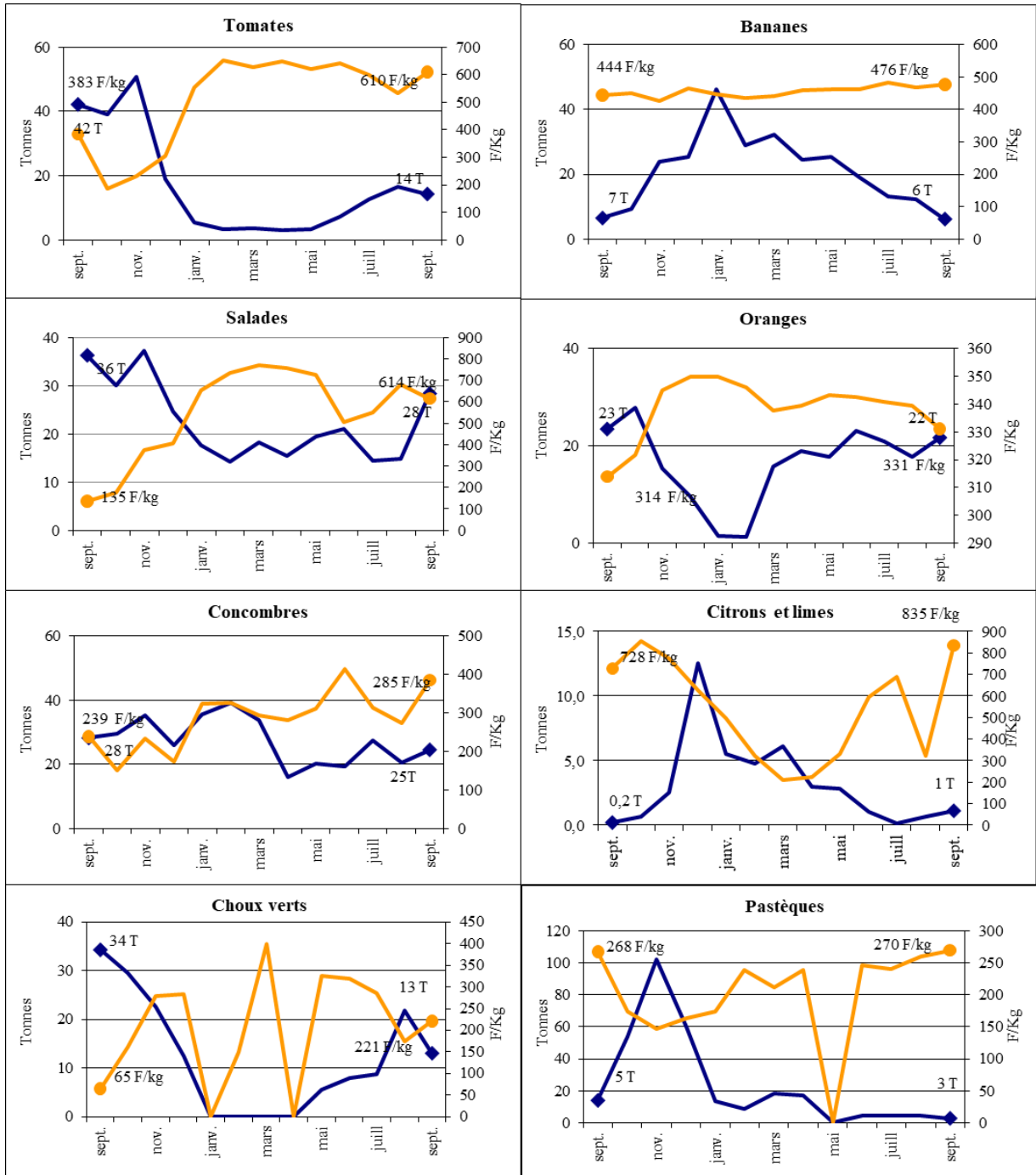
Indice des prix des fruits et des légumes (base 100 en 2021) :

		Indice août 2022	Indice sept. 2022	Var. sur 1 mois	Var. sur sept. 2021
MARCHE DE GROS	Légumes frais	115	132	+14,7 %	+71,6 %
	Fruits frais	128	131	+ 2,4 %	+17,2 %
DETAIL (ISEE)	Légumes	123	129	+ 4,7 %	+ 40,8 %
	Fruits	105	107	+ 2,0 %	-0,3 %

Indices des prix des fruits et des légumes au marché de gros et au détail (ISEE) entre septembre 2021 et septembre 2022 (base 100 en 2021)



Evolution des poids et des prix moyens au marché de gros de huit fruits et légumes entre septembre 2021 et septembre 2022



— Volumes en tonnes

— Prix moyen en F/kg

LE MARCHE DES FRUITS ET LEGUMES ET LES PERSPECTIVES DE PRODUCTIONS

DAVAR/SAR
Sources : DAVAR (résultats de l'enquête mensuelle), CANC (données du Marché de Gros)

PRODUITS	Approvisionnement.* utile (T)	Mise en marché** août. (T)	Marché de gros août.		Marché de gros sept.		Indice des prix marché de gros (base 100 en 2010)***			Récoltes envisagées (T)		
			Qté(T)	Prix (F/kg)	Qté(T)	Prix (F/kg)	août	septembre	Evolution	octobre	novembre	
CULTURES MARAICHERES												
Ail	14										0,1	0,2
Aubergine	13	20,3	6,0	302	6	355	90	106	17,5%		10,3	12,7
Brocoli	5	0,7	0,4	474	0,2	513	129	139	8%		0,0	0,2
Carotte	110	13,8	16,2	292	21,1	289	112	111	-1%		94,8	52,3
Celeri	5	1,4	1,3	406	0,8	456	104	117	12%		1,6	1,2
Chou de chine	50	37,1	9,5	298	10,0	359	107	129	20,6%		66,7	98,2
Chou fleur	8	3,3	0,4	454	0,1	478	135	142	5%		1,7	0,0
Chou rouge	5	1,1	2,3	339	0,1	292	131	113	-14%		0,0	15,7
Chou vert et blanc	80	146,3	21,9	175	13,1	221	103	130	27%		17,7	58,2
Chouchoute	6		7,6	165	7,3	163	106	105	-1%			
Citrouille/Courge	10	5,5	0,7	289	4,2	281	153	149	-3%		16,4	33,9
Concombre télégraphe	20	33,8	3,7	639	8,1	585					61,6	65,3
Concombre vert et blanc	55	29,4	16,9	193	16,5	288	98	138	41%		79,2	126,8
Courgette	30	14,6	6,4	558	9,0	518	172	160	-7%		62,2	50,9
Haricot vert	12	2,1	0,4	700	0,3	665	124	118	-5%		0,7	1,5
Mais doux	6	4,4	0,1	175	0,7	250	113	161	43%		1,4	2,0
Navet	6	1,4	3,2	246	1,9	266	102	111	8%		4,4	6,6
Oignons secs	150	9,0	6,9	292	9,1	283	110	106	-3%		177,1	153,7
Patates douces		26,3	1,2	452	8,7	469	107	111	4%		16,8	23,6
Persil Européen	1,7	0,5	0,9	1373	1,1	1653	129	156	20%		0,5	0,4
Persil Chinois	1,1	0,4	0,4	1290	0,8	1310	131	133	2%		0,6	1,2
Poireau	7	0,4	0,1	698	0,57	656		96	-6%		2,5	2,2
Poivron vert		3,9	2,1	631	2,1	633					6,7	8,5
Poivrons jaunes, oranges	10						114	115	0%			
Poivrons rouges		0,0	0,0	0	0,0	0						
Radis	2	0,1	0,6	357	3,3	285	100	80	-20%		3,4	0,0
Salades	120	79,2	14,7	679	28,3	614	157	142	-10%		120,6	90,1
Tomates	140	51,4	16,5	533	14,3	610	141	162	14%		95,0	139,7
CULTURES FRUITIERES												
Ananas	50	41,9	4,0	475,9	3,5	436,8	115	106	-8%		44,2	24,1
Avocat	10	0,2	0,0	0,0	0,22	740,5	0	153	-		0,2	0,2
Banane dessert		39,1	12,2	467,3	6,2	476,4	141	144	2%		57,7	63,0
Citron												
Lime	15	2,4	0,6	320,7	1,1	834,5	78	204	160%		5,5	5,8
Letchi	70							0				2,2
Mandarine, tangerine	40	2,5	0,0	0,0	0,0	0,0	0	0	-		0,0	0,0
Mangue	40							0			0,5	2,0
Melon	25	4,0	3,9	545,7	5,6	485,5	115	102	-11%		9,5	19,0
Nectarine	9							0				
Orange Saison												
Orange Navel	110	83,1	17,8	339,3	21,7	331,2	114	111	-2%		50,0	50,0
Orange Val. Late												
Pamplemousse, et pomelo	5	0,9	1,1	172,1	0,3	159,4	76	73	-4%		0,5	0,4
Papaye	15	4,4	3,4	159,6	2,5	156,7	101	100	-2%		3,5	3,8
Pasteque	80	7,5	4,6	260,4	2,8	270,0	147	152	4%		24,2	87,8
Pomme-cannelle	0,2		0,00	0			0	0				
Pomme liane	0,4	1,7	0,24	430,7	0,0	0,0	94	0	-100%		0,3	0,2
Tangelo	1	0,0	0,0	0,0	0,0	0,0						

* Estimation des quantités utiles pour approvisionner le marché de façon satisfaisante (source ERPA)

**Déclarations de mises en marché faites par les producteurs, lors des enquêtes mensuelles

*** Indices des prix des produits agricoles au marché de gros de Nouméa (IPPAMG)

Pour vous aider à mieux commercialiser vos productions !

Liste des grossistes-importateurs en fruits et légumes :

BND	BP 298 - 98860 Koné	Tél : 42-51-52 / 77-73-70	Fax : 42-51-42
SOFLEG	2 route de la Taraudière - 98870 BOURAIL	Tél : 30-35-55	
GREEN TIPENGA	BP 445 - 98825 Pouembout	Tél. : 78.73.32	
JDI Import	BP 52 - 98845 Nouméa cedex	Tél. : 28.75.75	
LA FRUITIERE	2 bis rue Henri Simonin	Tél. : 45-73-57	
LE MARAICHER	BP 7563 - 98801 Nouméa	Tél. : 27-33-38	Fax : 27-54-28
NATURA	BP 17106 - 98862 Nouméa	Tél : 25-20-91 / 81-20-47	Fax : 25-20-91
PROFRUITS	BP 27063 - 98863 Nouméa	Tél. : 28-39-51 / 78-43-84	Fax : 28-39-61
SCIE	54, rue Fernand Forest - Nouméa	Tél. : 28-54-88	Fax : 28-54-90
SOPLI	BP 27829 - 98863 - Nouméa	Tél. : 28-51-26	Fax : 27-32-02

Ce bulletin est aussi disponible sous un format électronique.

Faites nous connaître votre adresse-mail par téléphone au numéro suivant :
25 51 25

ou en vous abonnant sur le site internet de la DAVAR à l'adresse suivante :

<https://davar.gouv.nc>

(« [Restez notifié par mail à chaque nouvelle actualité](#) », lettre d'information BMFL)