

BULLETIN MENSUEL FRUITS ET LEGUMES

N° 367

NOVEMBRE 2022



LEGUMES & FRUITS



Sur 1046 tonnes autorisées à l'importation en fruits et légumes du 16/09 au 15/10/2022, 449 tonnes (soit 43%) ont réellement pu être importées.

L'indice des prix au marché de gros varie entre septembre et octobre de -24,3% pour les légumes, et -6,8% pour les fruits. Par ailleurs, il reste supérieur de +32,7% pour les légumes et de +35,7% pour les fruits, par rapport à celui de l'an dernier à la même période.

L'indice au détail décroît également entre septembre et octobre passant ainsi à 121 pour les légumes (-6,3%), 105 pour les fruits (-1,1%).

Sur la période du 16/11 au 15/12/2022, 726 tonnes sont autorisées à l'importation (cf. détail ci-après), dont 34% de légumes et 66% de fruits.

AUTORISATION D'IMPORTATION DU 16 NOVEMBRE 2022 AU 15 DECEMBRE 2022

Chaque **grossiste importateur** fait une demande d'importation mensuelle en fruits ou légumes dont il pourrait avoir besoin. Cette demande se fait auprès de l'**Agence Rurale** (contact@agencerurale.nc), qui émet les décisions à l'importation. Les volumes autorisés à l'importation sont donc les suivants (il ne s'agit pas ici des volumes réellement importés) :

- | | | |
|---|--------------------------------------|-------------------------------------|
| ➤ AIL : 59,5 tonnes | ➤ MAIS DOUX : 0,5 tonnes | ➤ AVOCAT : 18,1 tonnes |
| ➤ BROCOLIS : 10,2 tonnes | ➤ OIGNON VERT : 1,6 tonne | ➤ CITRON : 25,1 tonnes |
| ➤ CAROTTE : 31,5 tonnes | ➤ PERSIL : 1,7 tonne | ➤ FRAISE : 4 tonnes |
| ➤ CELERI : 10 tonnes | ➤ PIMENT : 2 tonnes | ➤ FRAMBOISE : 2 tonnes |
| ➤ CHOUCROUTE : 3 tonnes | ➤ POIREAU : 8,1 tonnes | ➤ LETCHI : 5 tonnes |
| ➤ CHOU FLEUR : 10,7 tonnes | ➤ POIVRON JAUNE : 10,6 tonnes | ➤ LIME : 14 tonnes |
| ➤ CHOUX ROUGE : 5 tonnes | ➤ POIVRON ROUGE : 12,5 tonnes | ➤ MANDARINE : 106,2 tonnes |
| ➤ CHOU VERT ET BLANC : 15 tonnes | ➤ POIVRON VERT : 12,6 tonnes | ➤ MANGUE : 4 tonnes |
| ➤ CORIANDRE : 1,1 tonne | ➤ RADIS : 2,1 tonnes | ➤ MELON : 40,1 tonnes |
| ➤ ECHALOTTE : 13 tonnes | ➤ TOMATES : 29,9 tonnes | ➤ NECTARINE : 29,1 tonnes |
| | ➤ TOMATE CERISE : 3,3 tonnes | ➤ ORANGE : 102,5 tonnes |
| | | ➤ PAMPLEMOUSSE : 20,5 tonnes |
| | | ➤ PAPAYE : 0,5 tonne |
| | | ➤ PASTEQUE : 53 tonnes |
| | | ➤ PECHE : 30,1 tonnes |
| | | ➤ POMELO : 15,5 tonnes |
| | | ➤ POMME CANNELLE : 3tonnes |
| | | ➤ POMME LIANE : 2 tonnes |
| | | ➤ TANGELO : 8 tonnes |

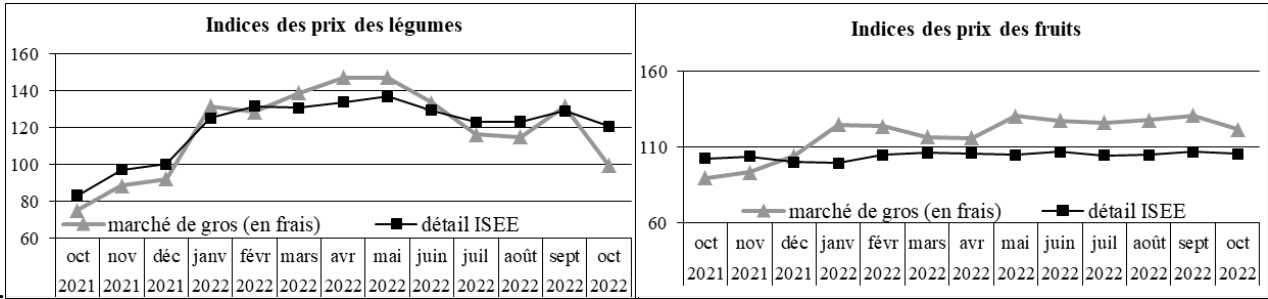
L'efficacité de la régulation du marché à partir des résultats de l'enquête dépend de la fiabilité des déclarations des agriculteurs. C'est pourquoi, en cas de modification notable des prévisions de récoltes, il est demandé aux **producteurs** de bien vouloir contacter le Service des statistiques et des affaires rurales de la DAVAR / Pôle statistiques et études rurales, au 25.51.26 ou au 25.51.24 (davar.sar-stats@gouv.nc).

INFO

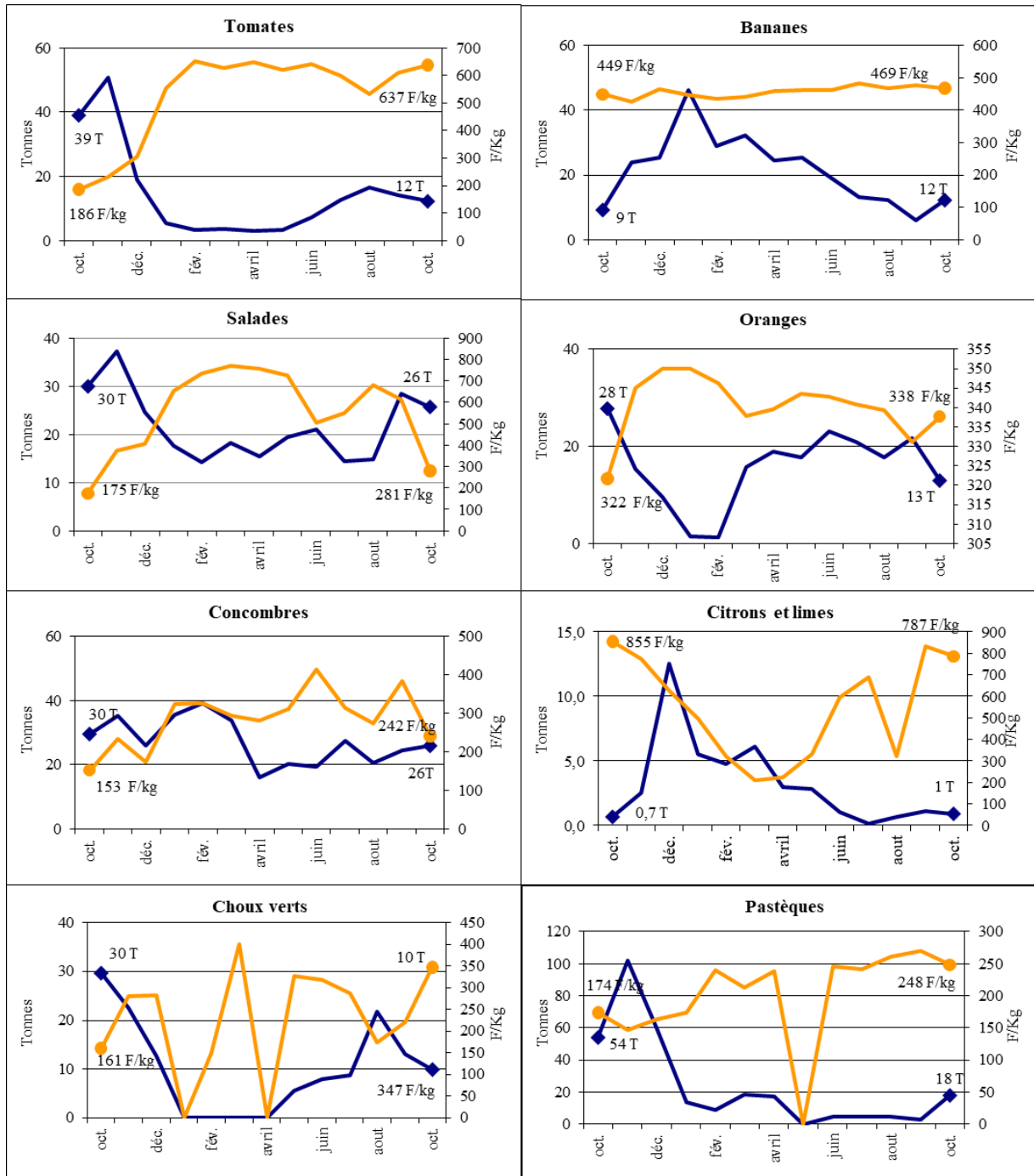
Indice des prix des fruits et des légumes (base 100 en 2021) :

| | | Indice sept 2022 | Indice oct. 2022 | Var. sur 1 mois | Var. sur oct. 2021 |
|-----------------------|----------------------|------------------|------------------|-----------------|--------------------|
| MARCHE DE GROS | Légumes frais | 132 | 100 | -24,3 % | +32,7 % |
| | Fruits frais | 131 | 122 | -6,8 % | +35,7 % |
| DETAIL (ISEE) | Légumes | 129 | 121 | -6,3 % | + 45,2 % |
| | Fruits | 107 | 105 | -1,1 % | +3 % |

Indices des prix des fruits et des légumes au marché de gros et au détail (ISEE) entre octobre 2021 et octobre 2022 (base 100 en 2021)



Evolution des poids et des prix moyens au marché de gros de huit fruits et légumes entre octobre 2021 et octobre 2022



— Volumes en tonnes

— Prix moyen en F/kg

LE MARCHE DES FRUITS ET LEGUMES ET LES PERSPECTIVES DE PRODUCTIONS

DAVAR/SAR
Sources : DAVAR (résultats de l'enquête mensuelle), CANC (données du Marché de Gros)

| PRODUITS | Approvisionnement.* utile (T) | Mise en marché** sept. (T) | Marché de gros sept. | | Marché de gros oct. | | Indice des prix marché de gros (base 100 en 2010)*** | | | Récoltes envisagées (T) | | |
|-----------------------------|-------------------------------|----------------------------|----------------------|-------------|---------------------|-------------|--|---------|-----------|-------------------------|----------|-------|
| | | | Qté(T) | Prix (F/kg) | Qté(T) | Prix (F/kg) | septembre | octobre | Evolution | novembre | décembre | |
| CULTURES MARAICHÈRES | | | | | | | | | | | | |
| Ail | 14 | | | | | | | | | | 0,0 | 0,0 |
| Aubergine | 13 | 13,9 | 6,0 | 355 | 3 | 333 | 106 | 99 | -6,3% | | 12,4 | 17,9 |
| Brocoli | 5 | | 0,2 | 513 | 0,3 | 521 | 139 | 142 | 1% | | 0,0 | 0,0 |
| Carotte | 110 | 52,3 | 21,1 | 289 | 17,0 | 274 | 111 | 105 | -5% | | 31,7 | 11,9 |
| Celeri | 5 | 1,4 | 0,8 | 456 | 0,5 | 454 | 117 | 117 | 0% | | 0,1 | 0,7 |
| Chou de chine | 50 | 34,4 | 10,0 | 359 | 13,4 | 235 | 129 | 84 | -34,7% | | 83,4 | 83,6 |
| Chou fleur | 8 | 0,9 | 0,1 | 478 | 0,1 | 528 | 142 | 157 | 10% | | 0,0 | 0,0 |
| Chou rouge | 5 | 0,3 | 0,1 | 292 | 0,0 | 300 | 113 | 116 | 3% | | 7,8 | 5,2 |
| Chou vert et blanc | 80 | 9,0 | 13,1 | 221 | 9,9 | 347 | 130 | 204 | 57% | | 50,9 | 122,0 |
| Chouchoute | 6 | | 7,3 | 163 | 6,0 | 150 | 105 | 97 | -8% | | | |
| Citrouille/Courge | 10 | 8,4 | 4,2 | 281 | 6,1 | 250 | 149 | 132 | -11% | | 37,8 | 84,6 |
| Concombre télégraphe | 20 | 19,9 | 8,1 | 585 | 4,0 | 568 | | | | | 60,4 | 50,3 |
| Concombre vert et blanc | 55 | 25,0 | 16,5 | 288 | 22,0 | 183 | 138 | 87 | -37% | | 132,2 | 104,6 |
| Courgette | 30 | 18,9 | 9,0 | 518 | 13,9 | 311 | 160 | 96 | -40% | | 51,2 | 27,8 |
| Haricot vert | 12 | 1,0 | 0,3 | 665 | 0,3 | 656 | 118 | 116 | -1% | | 2,1 | 3,7 |
| Mais doux | 6 | 2,7 | 0,7 | 250 | 0,0 | 0 | 161 | 0 | -100% | | 0,4 | 6,9 |
| Navet | 6 | 0,9 | 1,9 | 266 | 5,3 | 301 | 111 | 125 | 13% | | 6,9 | 1,6 |
| Oignons secs | 150 | 13,5 | 9,1 | 283 | 29,1 | 275 | 106 | 104 | -3% | | 134,5 | 29,2 |
| Patates douces | | 8,7 | 8,7 | 469 | 3,3 | 461 | 111 | 109 | -2% | | 16,8 | 23,6 |
| Persil Européen | 1,7 | 0,4 | 1,1 | 1653 | 1,0 | 1289 | 156 | 121 | -22% | | 0,5 | 0,4 |
| Persil Chinois | 1,1 | 0,3 | 0,8 | 1310 | 0,5 | 1277 | 133 | 130 | -3% | | 0,5 | 0,6 |
| Poireau | 7 | 1,7 | 0,6 | 656 | 0,64 | 617 | 96 | 90 | -6% | | 2,5 | 6,7 |
| Poivron vert | | 4,1 | 2,1 | 633 | 3,3 | 542 | | | | | 7,4 | 5,2 |
| Poivrons jaunes, oranges | 10 | | | | | | 115 | 98 | -14% | | | |
| Poivrons rouges | | 0,0 | 0,0 | 0 | 0,0 | 0 | | | | | | |
| Radis | 2 | 2,0 | 3,3 | 285 | 2,3 | 232 | 80 | 65 | -19% | | 0,4 | 0,0 |
| Salades | 120 | 67,8 | 28,3 | 614 | 25,7 | 281 | 142 | 65 | -54% | | 115,8 | 80,6 |
| Tomates | 140 | 45,0 | 14,3 | 610 | 12,2 | 637 | 162 | 169 | 5% | | 139,5 | 175,1 |
| CULTURES FRUITIÈRES | | | | | | | | | | | | |
| Ananas | 50 | 21,1 | 3,5 | 436,8 | 7,0 | 445,4 | 106 | 108 | 2% | | 46,1 | 58,8 |
| Avocat | 10 | 0,1 | 0,2 | 740,5 | 0,00 | 0,0 | 153 | 0 | -100% | | 0,1 | 5,0 |
| Banane dessert | | 47,1 | 6,2 | 476,4 | 12,3 | 468,6 | 144 | 142 | -2% | | 83,0 | 80,1 |
| Citron | | | | | | | | | | | | |
| Lime | 15 | 3,4 | 1,1 | 834,5 | 0,9 | 786,7 | 204 | 192 | -6% | | 6,0 | 4,6 |
| Letchi | 70 | | | | | | | 0 | | | 2,2 | 6,2 |
| Mandarine, tangerine | 40 | 0,0 | 0,0 | 0,0 | 0,0 | 0,0 | 0 | 0 | - | | 0,0 | 0,0 |
| Mangue | 40 | | | | | | | 0 | | | 1,6 | 5,5 |
| Melon | 25 | 12,8 | 5,6 | 485,5 | 4,3 | 447,6 | 102 | 94 | -8% | | 13,6 | 49,2 |
| Nectarine | 9 | | | | | | | 0 | | | | |
| Orange Saison | | | | | | | | | | | | |
| Orange Navel | | | | | | | | | | | | |
| Orange Val. Late | 110 | 61,0 | 21,7 | 331,2 | 13,0 | 337,7 | 111 | 113 | 2% | | 50,0 | 25,0 |
| Pamplemousse, et pomelo | 5 | 0,2 | 0,3 | 159,4 | 0,0 | 147,9 | 73 | 65 | -10% | | 0,4 | 0,4 |
| Papaye | 15 | 3,0 | 2,5 | 156,7 | 1,9 | 163,5 | 53 | 0 | -100% | | | |
| Pasteque | 80 | 41,1 | 2,8 | 270,0 | 17,8 | 248,1 | 100 | 104 | 4% | | 5,0 | 3,7 |
| Pomme-cannelle | 0,2 | | 0,00 | 0 | | | 152 | 140 | -8% | | 21,4 | 105,0 |
| Pomme liane | 0,4 | 0,5 | 0,00 | 0,0 | 0,0 | 0,0 | 0 | 0 | | | 0,4 | 0,9 |
| Tangelo | 1 | 0,0 | 0,0 | 0,0 | 0,0 | 0,0 | 0 | 0 | - | | | |

* Estimation des quantités utiles pour approvisionner le marché de façon satisfaisante (source ERPA)

**Déclarations de mises en marché faites par les producteurs, lors des enquêtes mensuelles

*** Indices des prix des produits agricoles au marché de gros de Nouméa (IPPAMG)

Pour vous aider à mieux commercialiser vos productions !

Liste des grossistes-importateurs en fruits et légumes :

| | | | |
|---------------|---|----------------------------|----------------|
| BND | BP 298 - 98860 Koné | Tél : 42-51-52 / 77-73-70 | Fax : 42-51-42 |
| SOFLEG | 2 route de la Taraudière - 98870 BOURAIL | Tél : 30-35-55 | |
| GREEN TIPENGA | BP 445 - 98825 Pouembout | Tél. : 78.73.32 | |
| JDI Import | BP 52 - 98845 Nouméa cedex | Tél. : 28.75.75 | |
| LA FRUITIERE | 2 bis rue Henri Simonin | Tél. : 45-73-57 | |
| LE MARAICHER | BP 7563 - 98801 Nouméa | Tél. : 27-33-38 | Fax : 27-54-28 |
| NATURA | BP 17106 - 98862 Nouméa | Tél : 25-20-91 / 81-20-47 | Fax : 25-20-91 |
| PROFRUITS | BP 27063 - 98863 Nouméa | Tél. : 28-39-51 / 78-43-84 | Fax : 28-39-61 |
| SCIE | 54, rue Fernand Forest - Nouméa | Tél. : 28-54-88 | Fax : 28-54-90 |
| SOPLI | BP 27829 - 98863 - Nouméa | Tél. : 28-51-26 | Fax : 27-32-02 |

Ce bulletin est aussi disponible sous un format électronique.

Faites nous connaître votre adresse-mail par téléphone au numéro suivant :
25 51 25

ou en vous abonnant sur le site internet de la DAVAR à l'adresse suivante :

<https://davar.gouv.nc>

(« [Restez notifié par mail à chaque nouvelle actualité](#) », lettre d'information BMFL)