

BULLETIN MENSUEL FRUITS ET LEGUMES

N° 368

DECEMBRE 2022



LEGUMES & FRUITS



Nous vous informons qu'à compter du 1er mars 2023 le bulletin mensuel des fruits et légumes ne sera plus édité et transmis en format papier. Celui-ci sera consultable sur notre site internet à l'adresse suivante : <https://davar.gouv.nc/secteur-rural-statistiques-agricoles/le-bulletin-mensuel-fruits-et-legumes>

Sur 835 tonnes autorisées à l'importation en fruits et légumes du 16/10 au 15/11/2022, 288 tonnes (soit 34%) ont réellement pu être importées.

Entre octobre et novembre 2022, l'indice du marché de gros varie de +6 % pour les légumes et -5,6% pour les fruits. Au détail, les prix reculent respectivement de 5,5% et -0,6%. Toutefois, au vu des conditions climatiques, le marché reste tendu et l'inflation reste soutenue.

Sur la période du 16/12 au 15/01/2023, 938 tonnes sont autorisées à l'importation (cf. détail ci-après), dont 38% de légumes et 62% de fruits.

AUTORISATION D'IMPORTATION DU 16 DECEMBRE 2022 AU 15 JANVIER 2023

Chaque **grossiste importateur** fait une demande d'importation mensuelle en fruits ou légumes dont il pourrait avoir besoin. Cette demande se fait auprès de l'**Agence Rurale** (contact@agencerurale.nc), qui émet les décisions à l'importation. Les volumes autorisés à l'importation sont donc les suivants (il ne s'agit pas ici des volumes réellement importés) :

- | | | |
|---|-------------------------------------|-------------------------------------|
| ➤ AIL : 46,3 tonnes | ➤ OIGNON : 252 tonnes | ➤ AVOCAT : 13,5 tonnes |
| ➤ BROCOLIS : 8,5 tonnes | ➤ OIGNON VERT : 0,5 tonne | ➤ CITRON : 15 tonnes |
| ➤ CAROTTE : 83,5 tonnes | ➤ PERSIL : 2,5 tonnes | ➤ FRAISE : 4,7 tonnes |
| ➤ CELERI : 9,5 tonnes | ➤ PIMENT : 4 tonnes | ➤ FRAMBOISE : 3,55 tonnes |
| ➤ CHOUCHOUTE : 2 tonnes | ➤ POIREAU : 11 tonnes | ➤ LETCHI : 3 tonnes |
| ➤ CHOU FLEUR : 11,4 tonnes | ➤ POIVRON JAUNE : 9,5 tonnes | ➤ LIME : 7 tonnes |
| ➤ CHOUX ROUGE : 14,5 tonnes | ➤ POIVRON ROUGE : 11 tonnes | ➤ MANDARINE : 67 tonnes |
| ➤ CHOU VERT ET BLANC : 68 tonnes | ➤ POIVRON VERT : 7,9 tonnes | ➤ MANGUE : 16 tonnes |
| ➤ CORIANDRE : 1,1 tonne | ➤ RADIS : 3,5 tonnes | ➤ MELON : 29 tonnes |
| ➤ ECHALOTTE : 10 tonnes | ➤ TOMATES : 15,2 tonnes | ➤ NECTARINE : 34,5 tonnes |
| ➤ HARICOT BEURRE : 0,5 tonne | ➤ TOMATE CERISE : 1,6 tonne | ➤ ORANGE : 117 tonnes |
| ➤ HARICOT VERT : 1,1 tonne | ➤ SALADE : 1 tonne | ➤ PAMPLEMOUSSE : 4 tonnes |
| ➤ NAVET : 2 tonnes | | ➤ PAPAYE : 1 tonne |
| | | ➤ PECHE : 34,5 tonnes |
| | | ➤ POMELO : 4,7 tonnes |
| | | ➤ POMME CANNELLE : 0,5 tonne |
| | | ➤ TANGELO : 4,9 tonnes |

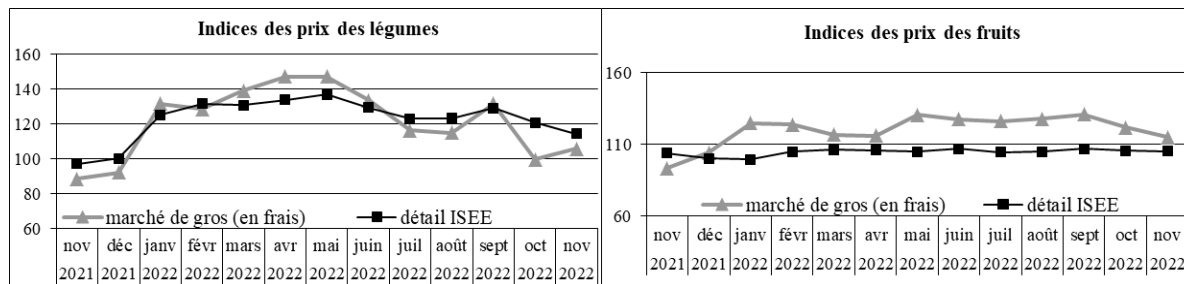
L'efficacité de la régulation du marché à partir des résultats de l'enquête dépend de la fiabilité des déclarations des agriculteurs. C'est pourquoi, en cas de modification notable des prévisions de récoltes, il est demandé aux **producteurs** de bien vouloir contacter le Service des statistiques et des affaires rurales de la DAVAR / Pôle statistiques et études rurales, au 25.51.26 ou au 25.51.24 (davar.sar-stats@gouv.nc).

INFO

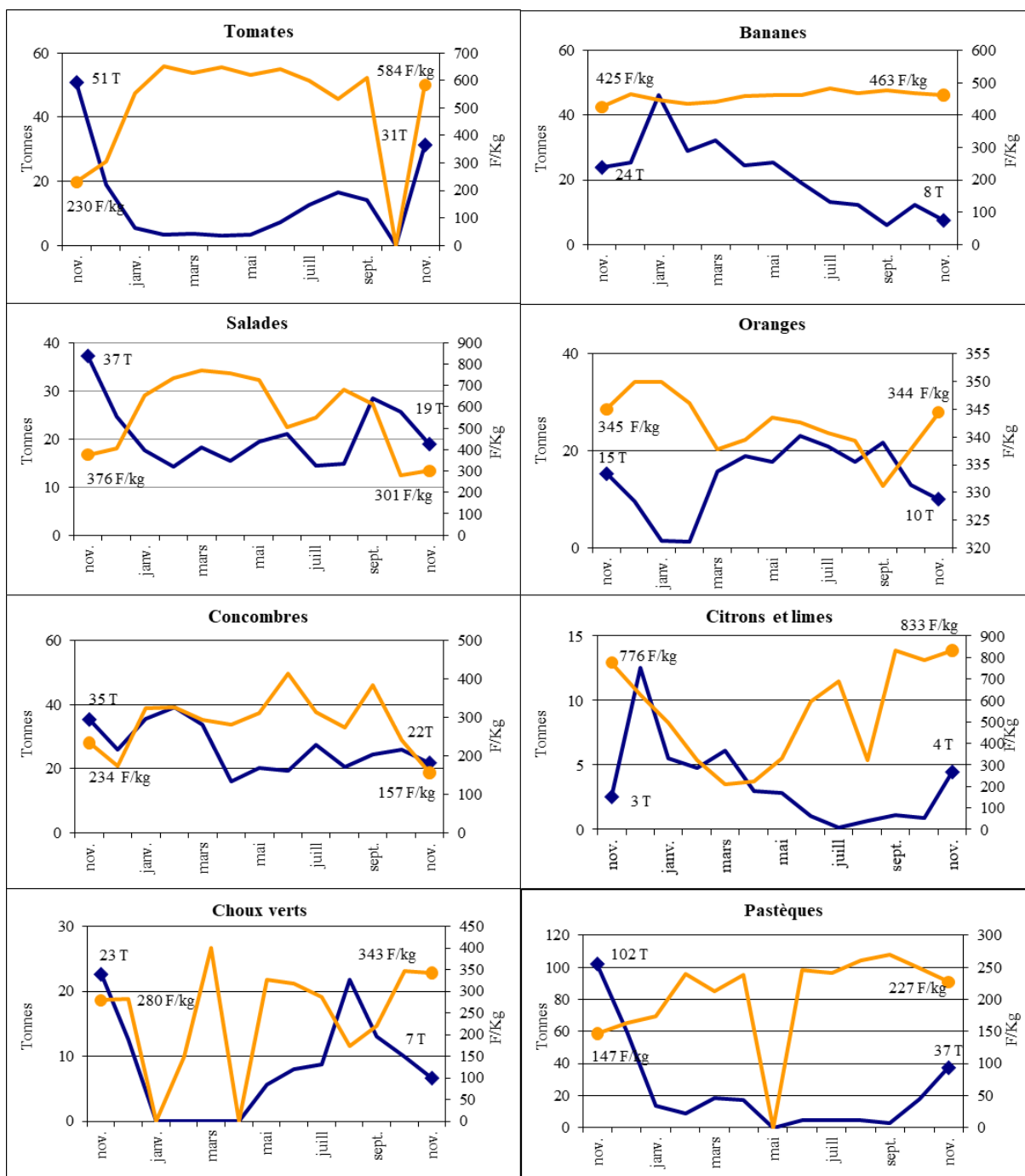
Indice des prix des fruits et des légumes (base 100 en 2021) :

		Indice oct. 2022	Indice nov. 2022	Var. sur 1 mois	Var. sur nov. 2021
MARCHE DE GROS	Légumes frais	100	106	+6,0 %	+19,5 %
	Fruits frais	122	115	-5,6 %	+23,1 %
DETAIL (ISEE)	Légumes	121	114	-5,5 %	+ 17,7 %
	Fruits	105	105	-0,6 %	+1,2 %

Indices des prix des fruits et des légumes au marché de gros et au détail (ISEE) entre novembre 2021 et novembre 2022 (base 100 en 2021)



Evolution des poids et des prix moyens au marché de gros de huit fruits et légumes entre novembre 2021 et novembre 2022



— Volumes en tonnes

— Prix moyen en F/kg

LE MARCHE DES FRUITS ET LEGUMES ET LES PERSPECTIVES DE PRODUCTIONS

DAVAR/SAR
Sources : DAVAR (résultats de l'enquête mensuelle), CANC (données du Marché de Gros)

PRODUITS	Approvisionnement.* utile (T)	Mise en marché** oct. (T)	Marché de gros oct.		Marché de gros nov.		Indice des prix marché de gros (base 100 en 2010)***			Récoltes envisagées (T)		
			Qté(T)	Prix (F/kg)	Qté(T)	Prix (F/kg)	octobre	novembre	Evolution	décembre	janvier	
CULTURES MARAICHERES												
Ail	14										0,0	0,0
Aubergine	13	6,7	3,5	333	4	335	99	100	0,7%		12,4	17,9
Brocoli	5		0,3	521	0,2	500	142	136	-4%		0,0	0,0
Carotte	110	42,8	17,0	274	16,0	293	105	112	7%		31,7	11,9
Celeri	5	0,2	0,5	454	0,2	429	117	110	-5%		0,1	0,7
Chou de chine	50	33,2	13,4	235	5,9	231	84	83	-1,4%		83,4	83,6
Chou fleur	8	0,6	0,1	528	0,0	518	157	154	-2%		0,0	0,0
Chou rouge	5	0,0	0,0	300	0,6	399	116	154	33%		7,8	5,2
Chou vert et blanc	80	14,0	9,9	347	6,7	343	204	202	-1%		50,9	122,0
Chouchoute	6		6,0	150	2,6	176	97	114	17%			
Citrouille/Courge	10	5,9	6,1	250	5,1	232	132	123	-7%		37,8	84,6
Concombre télégraphe	20	53,7	4,0	568	3,6	500					60,4	50,3
Concombre vert et blanc	55	41,5	22,0	183	18,2	89	87	56	-35%		132,2	104,6
Courgette	30	32,4	13,9	311	12,8	184	96	57	-41%		51,2	27,8
Haricot vert	12	0,9	0,3	656	0,1	682	116	121	4%		2,1	3,7
Mais doux	6	1,1	0,0	0	0,0	0	0	0	-		0,4	6,9
Navet	6	2,4	5,3	301	2,9	247	125	103	-18%		6,9	1,6
Oignons secs	150	136,5	29,1	275	29,0	281	104	106	2%		134,5	29,2
Patates douces		6,3	3,3	461	4,9	475	109	112	3%		16,8	23,6
Persils Européen	1,7	0,3	1,0	1289	1,1	1216	121	114	-6%		0,5	0,4
Persil Chinois	1,1	0,5	0,5	1277	0,6	1193	130	121	-7%		0,5	0,6
Poireau	7	0,3	0,6	617	0,12	608	90	89	-1%		2,5	6,7
Poivron vert		5,1	3,3	542	4,4	566					7,4	5,2
Poivrons jaunes, oranges, blancs, mauve	10						98	103	5%			
Poivrons rouges		0,0	0,0	0	0,1	600						
Radis	2	1,3	2,3	232	0,9	252	65	71	8%		0,4	0,0
Salades	120	84,7	25,7	281	18,9	301	65	70	7%		115,8	80,6
Tomates	140	96,3	0,0	0	31,3	584	0	155	-		139,5	175,1
CULTURES FRUITIERES												
Ananas	50	7,4	7,0	445,4	6,9	469	108	114	5%		46,1	58,8
Avocat	10	0,0	0,0	0,0	0,0	0	0	0	-		0,1	5,0
Banane dessert		37,8	12,3	468,6	7,5	463	142	140	-1%		83,0	80,1
Citron	15	3,9	0,9	786,7	4,5	833	192	203	6%		6,0	4,6
Lime					0,0	0						
Letchi	70				0,0	0		0			2,2	6,2
Mandarine, tangerine	40	0,0	0,0	0,0	0,0	0	0	0	-		0,0	0,0
Mangue	40				0,0	0		0			1,6	5,5
Melon	25	10,9	4,3	447,6	9,2	469	94	99	5%		13,6	49,2
Nectarine	9				0,0	0		0				
Orange Saison												
Orange Navel	110	0,0	13,0	337,7	10,1	344,4	113	116	2%		50,0	25,0
Orange Val. Late												
Pamplemousse, et pomelo	5	0,7	0,0	147,9	0,0	100,0	65	44	-32%		0,4	0,4
Papaye	15	2,9	1,9	163,5	2,6	170	104	108	4%		5,0	3,7
Pasteque	80	34,6	17,8	248,1	37,3	227	140	128	-8%		21,4	105,0
Pomme-cannelle	0,2		0,00	0	0,0	0	0	0				
Pomme liane	0,4	0,1	0,00	0,0	0,0	438	0	96	-		0,4	0,9
Tangelo	1	0,0	0,0	0,0	0,0	0						

* Estimation des quantités utiles pour approvisionner le marché de façon satisfaisante (source ERPA)

** Déclarations de mises en marché faites par les producteurs, lors des enquêtes mensuelles

*** Indices des prix des produits agricoles au marché de gros de Nouméa (IPPAMG)

Pour vous aider à mieux commercialiser vos productions !

Liste des grossistes-importateurs en fruits et légumes :

BND	BP 298 - 98860 Koné	Tél : 42-51-52 / 77-73-70	Fax : 42-51-42
SOFLEG	2 route de la Taraudière - 98870 BOURAIL	Tél : 30-35-55	
GREEN TIPENGA	BP 445 - 98825 Pouembout	Tél. : 78.73.32	
JDI Import	BP 52 - 98845 Nouméa cedex	Tél. : 28.75.75	
LA FRUITIERE	2 bis rue Henri Simonin	Tél. : 45-73-57	
LE MARAICHER	BP 7563 - 98801 Nouméa	Tél. : 27-33-38	Fax : 27-54-28
NATURA	BP 17106 - 98862 Nouméa	Tél : 25-20-91 / 81-20-47	Fax : 25-20-91
PROFRUITS	BP 27063 - 98863 Nouméa	Tél. : 28-39-51 / 78-43-84	Fax : 28-39-61
SCIE	54, rue Fernand Forest - Nouméa	Tél. : 28-54-88	Fax : 28-54-90
SOPLI	BP 27829 - 98863 - Nouméa	Tél. : 28-51-26	Fax : 27-32-02

Ce bulletin est aussi disponible sous un format électronique.

Faites nous connaître votre adresse-mail par téléphone au numéro suivant :
25 51 25

ou en vous abonnant sur le site internet de la DAVAR à l'adresse suivante :

<https://davar.gouv.nc>

(« [Restez notifié par mail à chaque nouvelle actualité](#) », lettre d'information BMFL)