

## BULLETIN MENSUEL FRUITS ET LEGUMES

### N° 369

### JANVIER 2023



### LEGUMES & FRUITS



Nous vous informons qu'à compter du 1er mars 2023 le bulletin mensuel des fruits et légumes ne sera plus édité et transmis en format papier. Celui-ci sera consultable sur notre site internet à l'adresse suivante : <https://davar.gouv.nc/secteur-rural-statistiques-agricoles/le-bulletin-mensuel-fruits-et-legumes>

Sur 1090 tonnes autorisées à l'importation en fruits et légumes du 16/11 au 15/12/2022, 509 tonnes (soit 46%) ont réellement pu être importées.

Entre novembre et décembre 2022, l'indice du marché de gros varie de +15 % pour les légumes et -3,2 % pour les fruits. Au détail, les prix reculent respectivement de 13,9 % et -2,1%.

Sur la période du 16/01 au 15/02/2023, 1507 tonnes sont autorisées à l'importation (cf. détail ci-après), dont 65% de légumes et 35% de fruits.

La saison chaude, habituellement peu favorable, couplée aux mauvaises conditions climatiques du mois de décembre impacte fortement la production locale.

### AUTORISATION D'IMPORTATION DU 16 JANVIER 2023 AU 15 FEVRIER 2023

Chaque **grossiste importateur** fait une demande d'importation mensuelle en fruits ou légumes dont il pourrait avoir besoin. Cette demande se fait auprès de l'**Agence Rurale** (contact@agencerurale.nc), qui émet les décisions à l'importation. Les volumes autorisés à l'importation sont donc les suivants (il ne s'agit pas ici des volumes réellement importés) :

- |                                     |                               |                                    |
|-------------------------------------|-------------------------------|------------------------------------|
| ➤ AIL : 60,6 tonnes                 | ➤ HARICOT CHINOIS : 1 tonne   | ➤ AVOCAT : 12,1 tonnes             |
| ➤ AUBERGINES : 1 tonne              | ➤ HARICOT VERT : 3,1 tonne    | ➤ CITRON : 23,1 tonnes             |
| ➤ BROCOLIS : 12,5 tonnes            | ➤ MAIS DOUX : 2,6 tonnes      | ➤ FRAISE : 5,2 tonnes              |
| ➤ CAROTTE : 186,6 tonnes            | ➤ NAVET : 1 tonne             | ➤ FRAMBOISE : 4,1 tonnes           |
| ➤ CELERI : 14,5 tonnes              | ➤ OIGNON : 314,4 tonnes       | ➤ LETCHI : 3,1 tonnes              |
| ➤ CHOU CHINE : 4 tonnes             | ➤ OIGNON VERT : 1,6 tonne     | ➤ LIME : 4 tonnes                  |
| ➤ CHOUCROUTE : 3,1 tonnes           | ➤ PERSIL : 3 tonnes           | ➤ MANDARINE : 57,3 tonnes          |
| ➤ CHOU FLEUR : 14,3 tonnes          | ➤ PIMENT : 8 tonnes           | ➤ MANGUE : 7 tonnes                |
| ➤ CHOUX ROUGE : 39,3 tonnes         | ➤ POIREAU : 17,1 tonnes       | ➤ MELON : 58,2 tonnes              |
| ➤ CHOU VERT ET BLANC : 147,1 tonnes | ➤ POIVRON JAUNE : 13,5 tonnes | ➤ ORANGE : 174,6 tonnes            |
| ➤ CONCOMBRE : 1 tonne               | ➤ POIVRON ROUGE : 13,6 tonnes | ➤ PAMPLEMOUSSE : 10 tonnes         |
| ➤ CORIANDRE : 1,3 tonne             | ➤ POIVRON VERT : 12,6 tonnes  | ➤ PAPAYE : 0,1 tonne               |
| ➤ COURGETTE : 4 tonnes              | ➤ RADIS : 4,5 tonnes          | ➤ PASTEQUE : 59,1 tonne            |
| ➤ ECHALOTTE : 12,6 tonnes           | ➤ TOMATES : 81,6 tonnes       | ➤ PECHE ET NECTARINE : 85,1 tonnes |
| ➤ HARICOT BEURRE : 1 tonne          | ➤ TOMATE CERISE : 4,2 tonnes  | ➤ POMELO : 5 tonnes                |
|                                     | ➤ SALADE : 3 tonnes           | ➤ POMME CANNELLE : 2 tonnes        |
|                                     |                               | ➤ POMME LIANE : 1 tonne            |
|                                     |                               | ➤ TANGELO : 8,5 tonnes             |

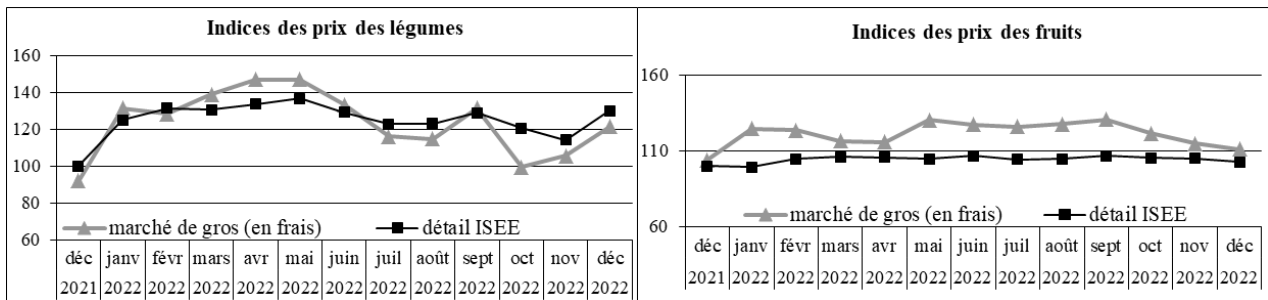
L'efficacité de la régulation du marché à partir des résultats de l'enquête dépend de la fiabilité des déclarations des agriculteurs. C'est pourquoi, en cas de modification notable des prévisions de récoltes, il est demandé aux **producteurs** de bien vouloir contacter le Service des statistiques et des affaires rurales de la DAVAR / Pôle statistiques et études rurales, au 25.51.26 ou au 25.51.24 ([davar.sar-stats@gouv.nc](mailto:davar.sar-stats@gouv.nc)).

### INFO

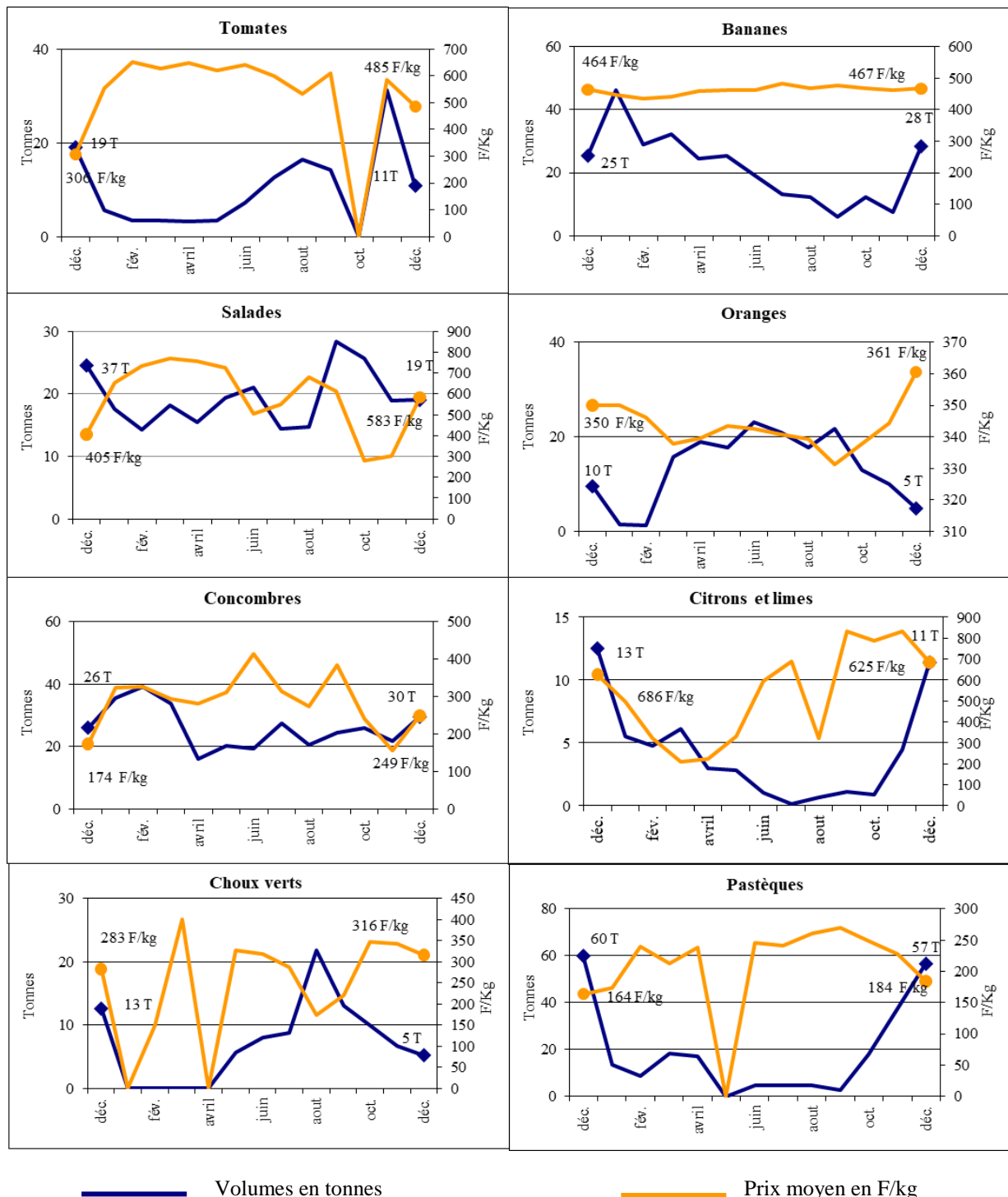
Indice des prix des fruits et des légumes (base 100 en 2021) :

		Indice nov. 2022	Indice déc. 2022	Var. sur 1 mois	Var. sur déc. 2021
<b>MARCHE DE GROS</b>	<b>Légumes frais</b>	106	<b>121</b>	+15,0 %	+32,1 %
	<b>Fruits frais</b>	115	<b>111</b>	-3,2 %	+6,8 %
<b>DETAIL (ISEE)</b>	<b>Légumes</b>	114	<b>130</b>	+13,9 %	+29,9 %
	<b>Fruits</b>	105	<b>103</b>	-2,1%	+2,7%

## Indices des prix des fruits et des légumes au marché de gros et au détail (ISEE) entre décembre 2021 et décembre 2022 (base 100 en 2010)



## Evolution des poids et des prix moyens au marché de gros de huit fruits et légumes entre décembre 2021 et décembre 2022



— Volumes en tonnes

— Prix moyen en F/kg

LE MARCHE DES FRUITS ET LEGUMES ET LES PERSPECTIVES DE PRODUCTIONS

DAVAR/SAR  
Sources : DAVAR (résultats de l'enquête mensuelle), CAP-NC (données du Marché de Gros)

PRODUITS	Approvisionnement.* utile (T)	Mise en marché** nov. (T)	Marché de gros nov.		Marché de gros déc.		Indice des prix marché de gros (base 100 en 2010)***			Récoltes envisagées (T)	
			Qté(T)	Prix (F/kg)	Qté(T)	Prix (F/kg)	novembre	décembre	Evolution	janvier	février
<b>CULTURES MARAICHÈRES</b>											
Ail	14	0,1					-	-	-	0,0	0,0
Aubergine	13	12,7	3,7	335	4,4	394	100	118	17,8%	16,6	18,1
Brocoli	5		0,2	500			136		-100%		
Carotte	110	33,0	16,0	293	4,2	249	112	96	-15%	10,3	7,8
Celeri	5	0,0	0,2	429	0,2	429	110	110	0%	0,6	
Chou de chine	50	68,1	5,9	231	3,0	306	83	110	32,3%	39,6	41,2
Chou fleur	8	0,1	0,0	518			154		-100%		
Chou rouge	5	3,5	0,6	399	0,9	400	154	155	0,4%	0,3	
Chou vert et blanc	80	25,3	6,7	343	5,3	316	202	186	-8%	50,0	19,8
Chouchoute	6		2,6	176	0,8	178	114	115	1%		
Citrouille/Courge	10	17,5	5,1	232	8,9	195	123	103	-16%	42,8	16,0
Concombre télégraphe	20	53,7	3,6	500	4,8	686				67,4	98,5
Concombre vert et blanc	55	71,0	18,2	89	24,8	165	56	89	58%	51,8	39,0
Courgette	30	31,4	12,8	184	4,9	286	57	88	55%	26,0	26,5
Haricot vert	12	0,7	0,1	682	0,1	557	121	99	-18%	0,3	
Mais doux	6	1,2			1,1	250		161	-	0,8	1,6
Navet	6	6,0	2,9	247	3,9	248	103	103	1%	5,5	2,9
Oignons secs	150	38,7	29,0	281	0,3	220	106	83	-22%		
Patates douces		11,6	4,9	475	9,1	441	112	104	-7%	34,6	19,4
Persils Européen	1,7	0,3	1,1	1216	1,0	1200	114	113	-1%	0,2	0,1
Persil Chinois	1,1	0,4	0,6	1193	0,4	1153	121	117	-3%	0,2	0,3
Poireau	7	2,4	0,1	608	0,14	510	89	74	-16%	2,5	1,3
Poivron vert		7,3	4,4	566	2,0	536				4,9	4,1
Poivrons jaunes, oranges, blancs, mauve	10						103	104	1%		
Poivrons rouges			0,1	600	0,7	672					
Radis	2	0,3	0,9	252	0,7	357	71	100	42%	0,4	
Salades	120	91,7	18,9	301	19,0	583	70	135	94%	154,6	143,3
Tomates	140	159,3	31,3	584	10,9	485	155	129	-17%	100,4	71,1
<b>CULTURES FRUITIÈRES</b>											
Ananas	50	51,8	6,9	468,8	4,6	384	114	93	-18%	71,1	41,8
Avocat	10	0,1			0,0	400		83	-	3,0	6,9
Banane dessert		63,7	7,5	462,6	28,4	467	140	141	1%	82,4	81,1
Citron	15	7,9	4,5	832,8		685	203	167	-18%	12,0	6,9
Lime					11,4						
Letchi	70	0,5							-	0,9	
Mandarine, tangerine	40								-		
Mangue	40	0,7			0,2	750		183	-	2,1	
Melon	25	30,6	9,2	468,8	13,3	461	99	97	-2%	10,0	11,1
Nectarine	9								-		
Orange Saison											
Orange Navel	110	50,0	10,1	344,4	4,9	360,6	116	121	5%	25,1	1,7
Orange Val. Late											
Pamplemousse, et pomelo	5	0,3	0,03	100,0			44		-100%	0,7	0,5
Papaye	15	4,4	2,6	170,3	2,4	171	108	109	0%	6,6	4,4
Pasteque	80	108,4	37,3	227,3	56,6	184	128	104	-19%	37,3	54,5
Pomme-cannelle	0,2								-	3,1	2,0
Pomme liane	0,4	0,7	0,03	437,7	1,1	479	96	104	9%	0,2	
Tangelo	1								-		

\* Estimation des quantités utiles pour approvisionner le marché de façon satisfaisante (source ERPA)

\*\* Déclarations de mises en marché faites par les producteurs, lors des enquêtes mensuelles

\*\*\* Indices des prix des produits agricoles au marché de gros de Nouméa (IPPAMG)

## Pour vous aider à mieux commercialiser vos productions !

### Liste des grossistes-importateurs en fruits et légumes :

BND	BP 298 - 98860 Koné	Tél : 42-51-52 / 77-73-70	Fax : 42-51-42
SOFLEG	2 route de la Taraudière - 98870 BOURAIL	Tél : 30-35-55	
GREEN TIPENGA	BP 445 - 98825 Pouembout	Tél. : 78.73.32	
JDI Import	BP 52 - 98845 Nouméa cedex	Tél. : 28.75.75	
LA FRUITIERE	2 bis rue Henri Simonin	Tél. : 45-73-57	
LE MARAICHER	BP 7563 - 98801 Nouméa	Tél. : 27-33-38	Fax : 27-54-28
NATURA	BP 17106 - 98862 Nouméa	Tél : 25-20-91 / 81-20-47	Fax : 25-20-91
PROFRUITS	BP 27063 - 98863 Nouméa	Tél. : 28-39-51 / 78-43-84	Fax : 28-39-61
SCIE	54, rue Fernand Forest - Nouméa	Tél. : 28-54-88	Fax : 28-54-90
SOPLI	BP 27829 - 98863 - Nouméa	Tél. : 28-51-26	Fax : 27-32-02

Ce bulletin est aussi disponible sous un format électronique.

Faites nous connaître votre adresse-mail par téléphone au numéro suivant :  
25 51 25

ou en vous abonnant sur le site internet de la DAVAR à l'adresse suivante :

<https://davar.gouv.nc>

(« [Restez notifié par mail à chaque nouvelle actualité](#) », lettre d'information BMFL)