

## BULLETIN MENSUEL FRUITS ET LEGUMES

### N° 372

### AVRIL 2023



### LEGUMES & FRUITS



Sur 1325 tonnes autorisées à l'importation en fruits et légumes du 16/02/2023 au 15/03/2023, 645 tonnes (soit 49%) ont réellement pu être importées.

Entre février et mars 2023, l'indice du marché de gros varie de + 5,8% pour les légumes, et de - 4,8 % pour les fruits. Dans le même temps, l'indice des prix au détail baisse pour les spéculations fruitières (-3,4%) et légumières (-1,8%).

En mars, les plantations reprennent progressivement toutefois les prévisions de récolte ne sont pas suffisantes et le recours à l'importation reste par ailleurs nécessaire.

Ainsi, sur la période du 16/04 au 15/05/2023, 1 102 tonnes sont autorisées à l'importation (cf. détail ci-après), dont 75% de légumes et 25% de fruits.

### AUTORISATION D'IMPORTATION DU 16 AVRIL 2023 AU 15 MAI 2023

Chaque **grossiste importateur** fait une demande d'importation mensuelle en fruits ou légumes dont il pourrait avoir besoin. Cette demande se fait auprès de l'**Agence Rurale** (contact@agencerurale.nc), qui émet les décisions à l'importation. Les volumes autorisés à l'importation sont donc les suivants (il ne s'agit pas ici des volumes réellement importés) :

- **AIL** : 63,2 tonnes
- **AUTRE PIMENT** : 10 tonnes
- **BROCOLI** : 11 tonnes
- **CAROTTE** : 182,1 tonnes
- **CELERI** : 40,5 tonnes
- **CHICORÉE FRISÉE** : 1 tonne
- **CHICORÉE SCAROLE** : 1 tonne
- **CHOU CHINE** : 14,5 tonnes
- **CHOU FLEUR** : 15,5 tonnes
- **CHOU ROUGE** : 23,1 tonnes
- **CHOU VERT ET BLANC** : 35,4 tonnes
- **CHOUCHOUTE** : 5,5 tonnes
- **ECHALOTTE** : 17,6 tonnes
- **HARICOT BEURRE** : 1,0 tonne
- **HARICOT CHINOIS** : 0,5 tonne
- **HARICOT VERT** : 2,6 tonnes
- **LAITUE POMMÉE** : 1 tonne
- **MAÏS DOUX** : 5,6 tonnes
- **OIGNON FRAIS** : 278,4 tonnes
- **PERSIL** : 0,8 tonne
- **POIREAU** : 15 tonnes
- **POIVRON JAUNE** : 14,1 tonnes
- **POIVRON ROUGE** : 16,1 tonnes
- **POIVRON VERT** : 9,9 tonnes
- **RADIS** : 4,5 tonnes
- **TOMATE AUTRE** : 60,2 tonnes
- **TOMATE CERISE** : 2,0 tonnes
- **AVOCAT** : 12,5 tonnes
- **FRAISE** : 4,6 tonnes
- **FRAMBOISE** : 4,4 tonnes
- **FRUIT DE LA PASSION** : 2,0 tonnes
- **LETCHI** : 2 tonnes
- **MANDARINE TANGERINE** : 94,2 tonnes
- **MANGUE** : 4 tonnes
- **MELON** : 5,1 tonnes
- **PÊCHE ET NECTARINE** : 46,1 tonnes
- **ORANGE** : 44,6 tonnes
- **PAMPLEMOUSSE** : 7,5 tonnes
- **PASTEQUE** : 24 tonnes
- **POMELO** : 5,0 tonnes
- **POMME CANNELLE** : 6 tonnes
- **TANGELO** : 8,5 tonnes

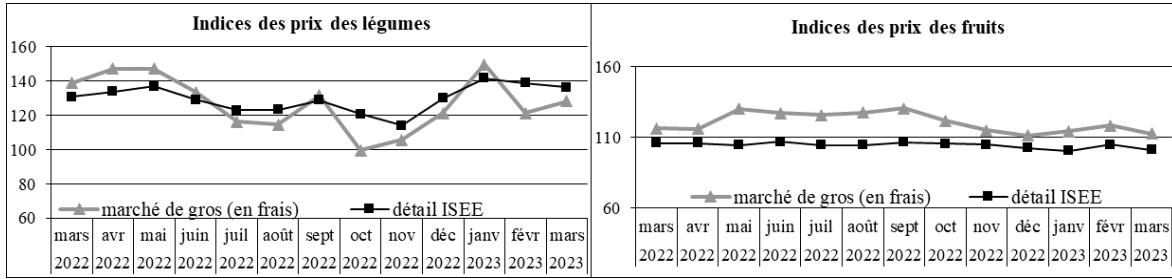
L'efficacité de la régulation du marché à partir des résultats de l'enquête dépend de la fiabilité des déclarations des agriculteurs. C'est pourquoi, en cas de modification notable des prévisions de récoltes, il est demandé aux **producteurs** de bien vouloir contacter le Service des statistiques et des affaires rurales de la DAVAR / Pôle statistiques et études rurales, au 25.51.26 ou au 25.51.24 ([davar.sar-stats@gouv.nc](mailto:davar.sar-stats@gouv.nc)).

### INFO

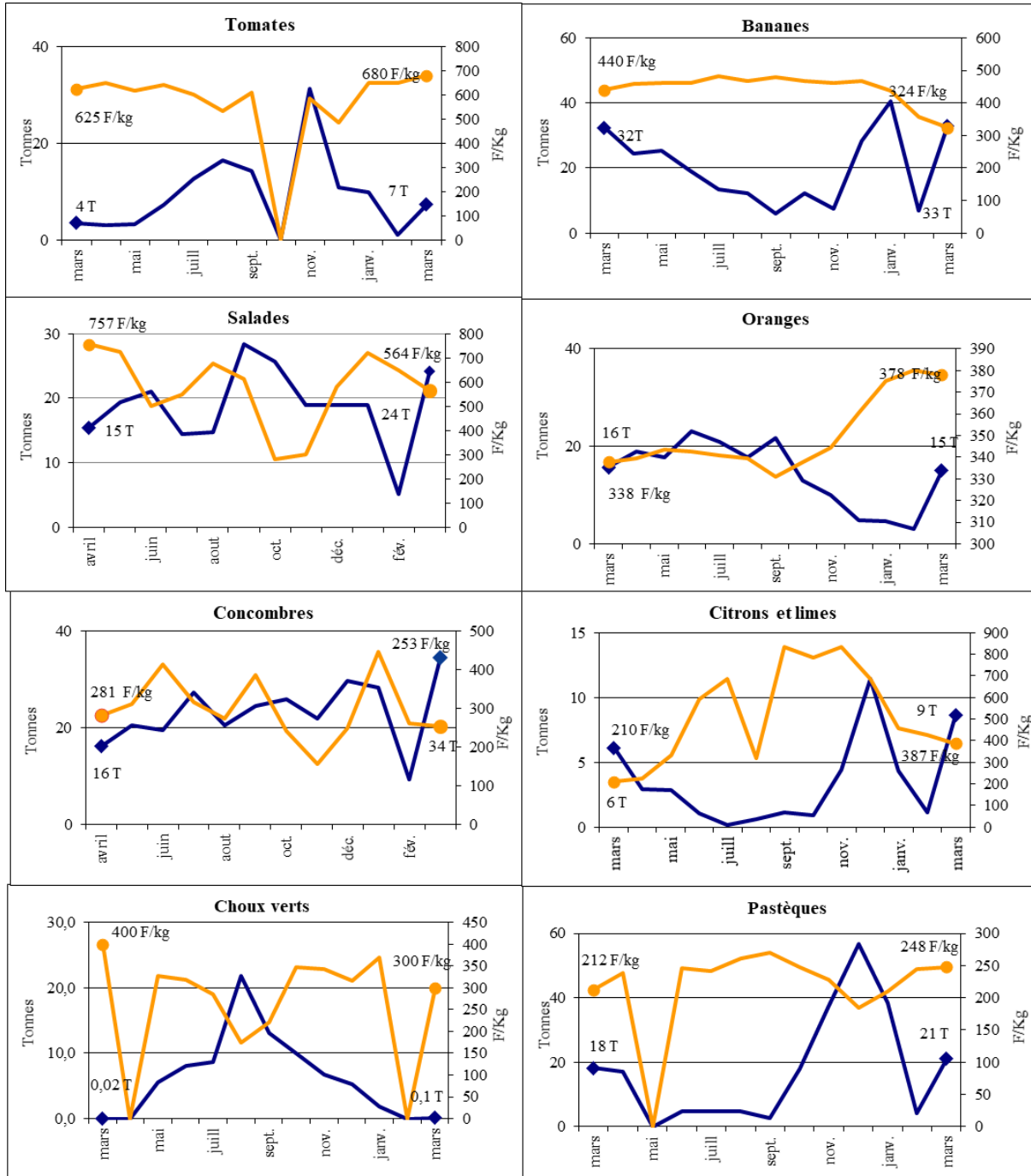
#### Indice des prix des fruits et des légumes (base 100 en 2021) :

		Indice fév. 2023	Indice mars 2023	Var. sur 1 mois	Var. sur mars. 2022
<b>MARCHE DE GROS</b>	<b>Légumes frais</b>	121	<b>128</b>	+ 5,8 %	- 7,6 %
	<b>Fruits frais</b>	118	<b>113</b>	- 4,8 %	- 3,2 %
<b>DETAIL (ISEE)</b>	<b>Légumes</b>	139	<b>136</b>	- 1,8 %	+ 4,3 %
	<b>Fruits</b>	105	<b>101</b>	- 3,4 %	- 4,5 %

## Indices des prix des fruits et des légumes au marché de gros et au détail (ISEE) entre mars 2022 et mars 2023 (base 100 en 2021)



## Evolution des poids et des prix moyens au marché de gros de huit fruits et légumes entre mars 2022 et mars 2023



— Volumes en tonnes

— Prix moyen en F/kg

LE MARCHE DES FRUITS ET LEGUMES ET LES PERSPECTIVES DE PRODUCTIONS

DAVAR/SAR  
Sources : DAVAR (résultats de l'enquête mensuelle), CAP-NC (données du Marché de Gros)

PRODUITS	Approvisionnement.* utile (T)	Mise en marché** févr. (T)	Marché de gros févr.		Marché de gros mars.		Indice des prix marché de gros (base 100 en 2021)***			Récoltes envisagées (T)	
			Qté(T)	Prix (F/kg)	Qté(T)	Prix (F/kg)	février	Mars	Evolution	avril	mai
<b>CULTURES MARAICHERES</b>											
Ail	14						-				
Aubergine	13	6,5	1,4	427	6,9	394	128	118	-7,6%	38,0	18,3
Brocoli	5										
Carotte	110	0,3									
Celeri	5				0,1	476		122	-		
Chou de chine	50	24,6	1,0	351	6,3	347	126	124	-1,2%	34,3	46,4
Chou fleur	8										
Chou rouge	5										
Chou vert et blanc	80	0,1			0,1	300		176	-	37,2	100,0
Chouchoute	6		0,0	150	0,1	195	97	126	30%		
Citrouille/Courge	10	17,0	2,9	122	7,6	145	64	77	19%	23,9	17,4
Concombre télégraphe	20	8,8	1,1	799	6,1	717				53,3	60,4
Concombre vert et blanc	55	51,1	8,3	193	28,2	153	94	91	-3%	66,2	97,5
Courgette	30	19,5	3,3	550	13,7	525	170	162	-5%	39,7	33,7
Haricot vert	12	0,0			0,0	671		119			2,7
Mais doux	6								-		
Navet	6	2,3	0,4	339	1,5	326	141	136	-4%	2,9	8,7
Oignons secs	150								-		
Patates douces		13,2	0,3	401	4,5	387	95	91	-3%	20,5	14,0
Persils Européen	1,7	0,2	0,2	1429	0,7	1348	135	127	-6%	0,4	0,4
Persil Chinois	1,1	0,2	0,1	1209	0,3	1254	123	127	4%	0,6	1,1
Poireau	7	1,3								1,4	1,6
Poivron vert		2,6	0,1	573	0,3	588				2,5	9,0
Poivrons jaunes, oranges, blancs, mauve	10						104	107	3%		
Poivrons rouges											
Radis	2	1,7	0,3	340	0,7	330	95	93	-3%	0,3	
Salades	120	67,5	5,2	649	24,1	564	151	131	-13%	190,0	77,9
Tomates	140	27,5	1,0	651	7,3	680	172	180	4%	71,9	139,7
<b>CULTURES FRUITIERES</b>											
Ananas	50		0,5	539,3	1,6	509	131	123	-6%	41,7	45,4
Avocat	10		1,1	491,1	5,5	513	102	106	4%	8,6	7,1
Banane dessert			6,9	357,6	33,1	324	108	98	-9%	94,9	55,0
Citron			1,1	426,2	8,6	387	104	95	-9%	5,6	2,4
Lime	15										
Letchi	70										
Mandarine, tangerine	40		1,3	550,0	3,7	537,4	119	116	-2%	1,6	7,6
Mangue	40								-		
Melon	25		1,5	518,3	6,9	513	109	108	-1%		8,4
Nectarine	9								-		
Orange Saison											
Orange Navel	110		3,1	380,0	15,0	378,0	128	127	-1%		
Orange Val. Late											
Pamplemousse, et pomelo	5		0,19	244,1	1,4	232,8	108	102			
Papaye	15		1,3	176,6	4,4	177	112	112	0%	7,7	4,2
Pastèque	80		4,0	244,4	21,1	248	138	140	1%	23,8	25,3
Pomme-cannelle	0,2				0,0	550		101		0,5	
Pomme liane	0,4		0,02	500,0	0,4	419	109	91	-16%	0,7	0,3
Tangelo	1										

\* Estimation des quantités utiles pour approvisionner le marché de façon satisfaisante (source ERPA)

\*\*Déclarations de mises en marché faites par les producteurs, lors des enquêtes mensuelles

\*\*\* Indices des prix des produits agricoles au marché de gros de Nouméa (IPPAMG)

## Pour vous aider à mieux commercialiser vos productions !

### Liste des grossistes-importateurs en fruits et légumes :

BND	BP 298 - 98860 Koné	Tél : 42-51-52 / 77-73-70	Fax : 42-51-42
SOFLEG	2 route de la Taraudière - 98870 BOURAIL	Tél : 30-35-55	
GREEN TIPENGA	BP 445 - 98825 Pouembout	Tél. : 78.73.32	
JDI Import	BP 52 - 98845 Nouméa cedex	Tél. : 28.75.75	
LA FRUITIERE	2 bis rue Henri Simonin	Tél. : 45-73-57	
LE MARAICHER	BP 7563 - 98801 Nouméa	Tél. : 27-33-38	Fax : 27-54-28
NATURA	BP 17106 - 98862 Nouméa	Tél : 25-20-91 / 81-20-47	Fax : 25-20-91
PROFRUITS	BP 27063 - 98863 Nouméa	Tél. : 28-39-51 / 78-43-84	Fax : 28-39-61
SCIE	54, rue Fernand Forest - Nouméa	Tél. : 28-54-88	Fax : 28-54-90
SOPLI	BP 27829 - 98863 - Nouméa	Tél. : 28-51-26	Fax : 27-32-02

Ce bulletin est aussi disponible sous un format électronique.

Faites nous connaître votre adresse-mail par téléphone au numéro suivant :  
25 51 25

ou en vous abonnant sur le site internet de la DAVAR à l'adresse suivante :

<https://davar.gouv.nc>

(« [Restez notifié par mail à chaque nouvelle actualité](#) », lettre d'information BMFL)